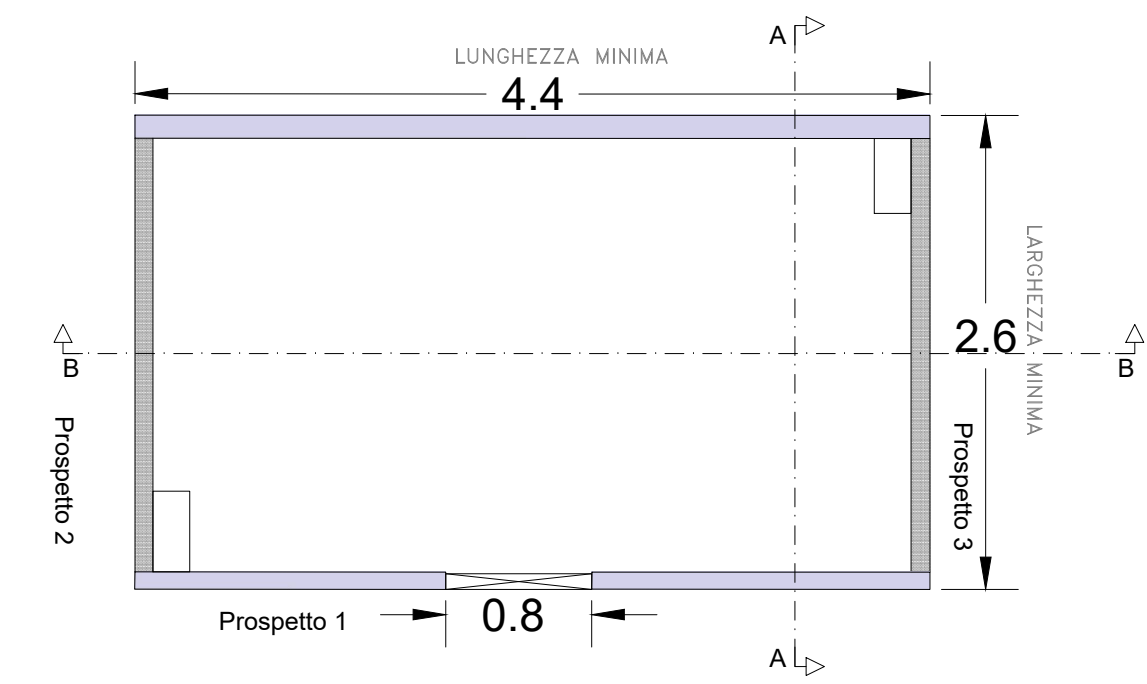


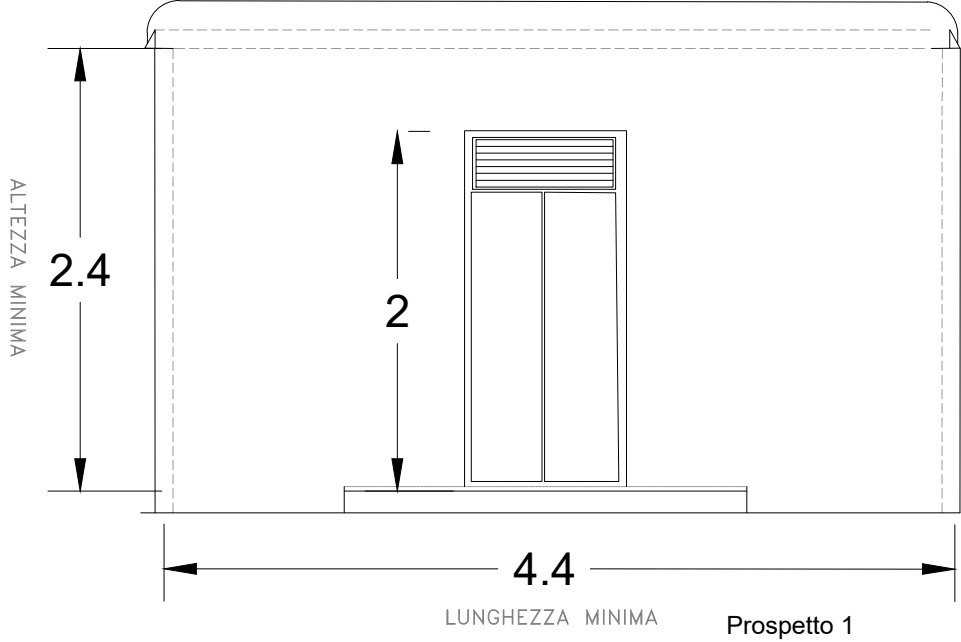
Locale Pompe Antincendio - Piante, sezioni e Prospetti

SCALA; 1:50

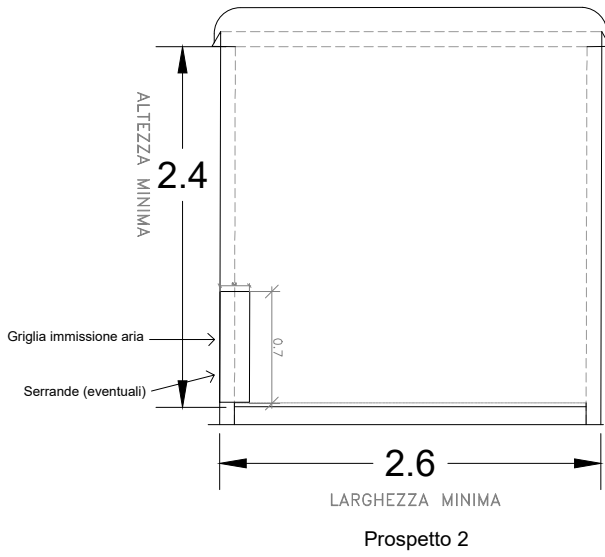
Piante



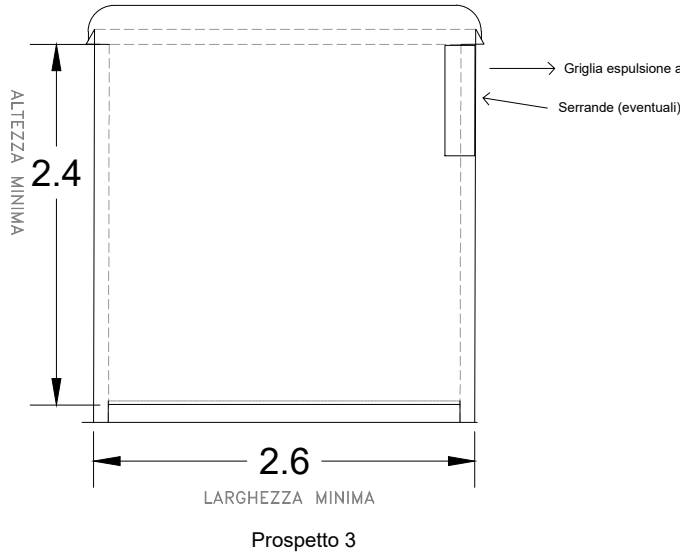
Sezione B-B



Sezione A-A



Sezione A-A



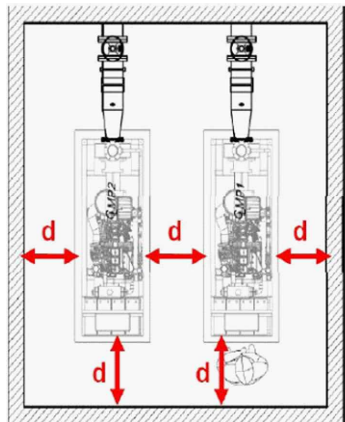
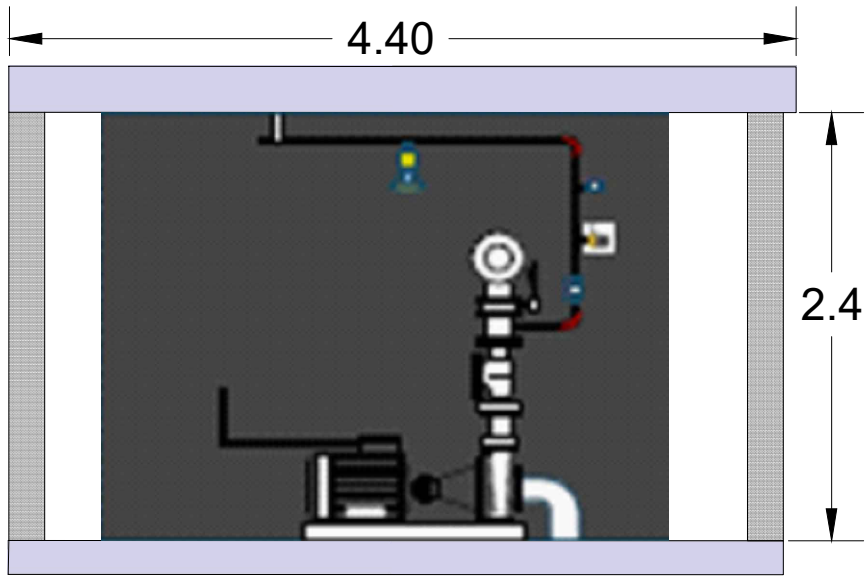
CARATTERISTICHE DE LOCALE POMPE ANTINCENDIO
(UNI 11292; 2008)

Dimensioni dei locali

- Le dimensioni minime dei locali devono essere tali da consentire sia la manutenzione ordinaria che eventuali interventi di manutenzione straordinaria, assicurando condizioni di sicurezza per il personale.
- Il vano sarà realizzato con calcestruzzo armato autocompattante installato fuori terra in prossimità della vasca di riserva idrica ed avrà dimensioni esterne di circa 4,40 x 2,30 m con altezza di 2,40 m.
- Le dimensioni minime dello spazio di lavoro devono essere uguali o maggiori di 0,80 m su almeno tre lati in pianta di ciascuna unità di pompaggio (misura presa nel punto di massimo ingombro). In caso di installazione di gruppi di pompaggio preassemblati, costituiti da due o più unità di pompaggio, le dimensioni minime dello spazio di lavoro devono essere garantite sui quattro lati in pianta. È ammessa la presenza di strutture che, localmente, riducono la larghezza di cui sopra ad un minimo di 0,60 m. Nell'installazione devono essere comunque rispettate le dimensioni degli spazi di lavoro specificate dal produttore delle unità di pompaggio o del gruppo di pompaggio preassemblato.

Aerazione

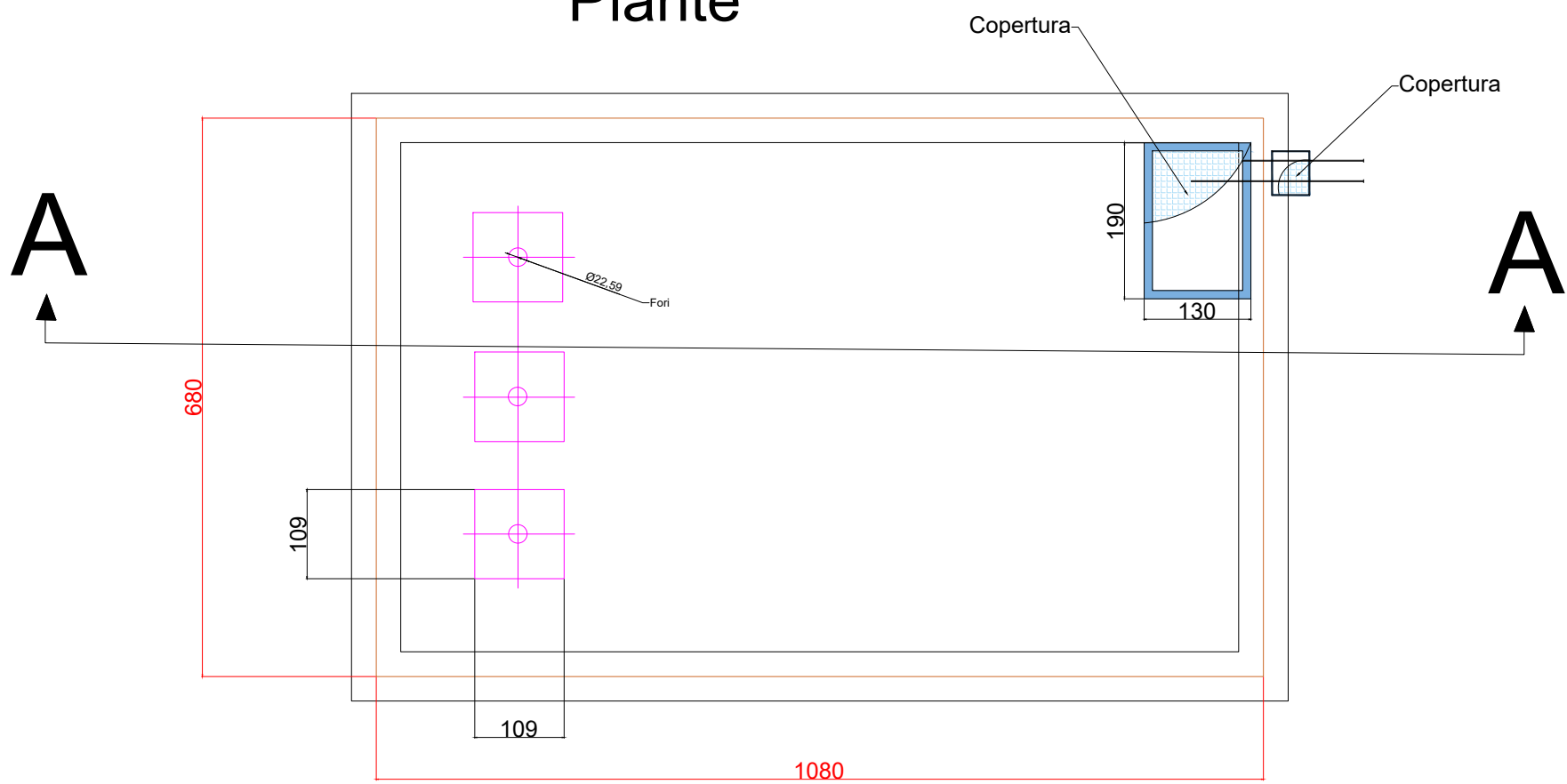
- I locali devono essere aerati naturalmente con aperture permanenti, senza serramenti, di superficie non minore di 1/100 della superficie in pianta del locale, con un minimo di 0,1 m², che aprono direttamente su spazio scoperto o intercapedine antincendio.
- Tutte le aperture di aerazione devono essere dotate di griglie protettive.
- Le aperture possono essere corredate di serrande ad apertura automatica normalmente chiuse o a gravità.



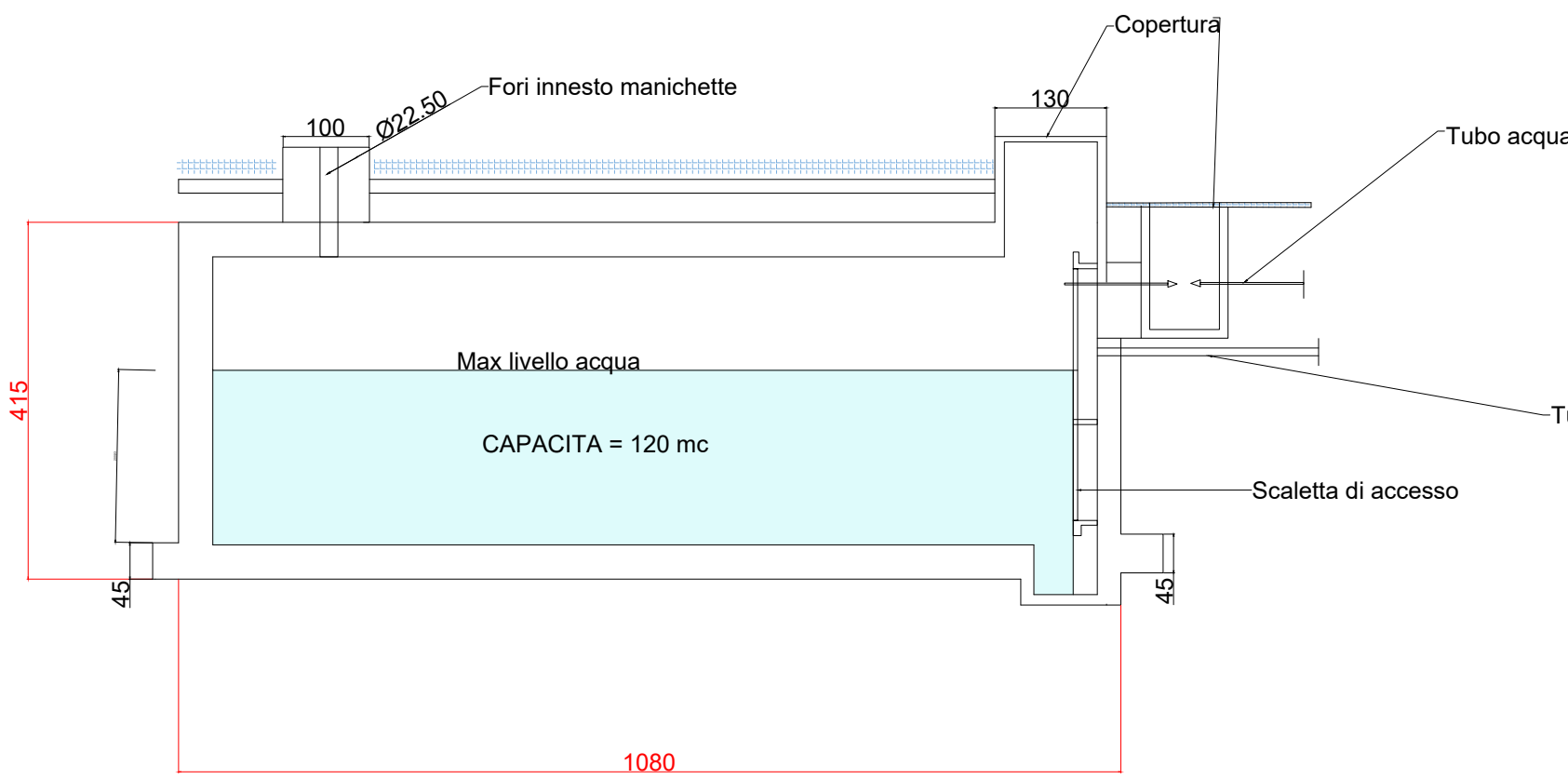
LA VASCA VV.F - Piante e Sezione

SCALA; 1:50

Piante



SEZIONE A-A



TERNA S.p.A.
Viale Egidio Galbani, 70 - 00156 Roma

COMUNE DI ROVIGO (RO)

NUOVA STAZIONE ELETTRICA SE RTN 132/36 kV
DA INSERIRE IN ENTRA-ESCI ALLE LINEE RTN 132 kV
"SAN BELLINO-ROVIGO ZI" E "CANARO CP-ROVIGO RT"

Codice Pratica: 202102138

Tipo:
Locale Pompe Antincendio e La Vasca VV.F

Scala: 1:50

Elaborato:
202102138_PTO_041-02

Formato: A1

Data: Maggio 2025

Committente:
AIEM GREEN S.R.L.
Viale C. Alleati D'Europa n. 9p| 45100- Rovigo (RO)
C.F. e P.IVA 01627270299

Società richiedente la connessione:
PROGETTANDO S.R.L.
Via Caterino Davila, n.1| 35028 - Piove di Sacco (PD)
C.F. e P.IVA 04048490280

Progettazione:
MATE System srl
Via Goffredo Mameli, n.5
70020 - Cassano delle Murge (BA)
Tel. +39 080 5746758
Mail: info@matesystemsl.it | Pec: matesystem@pec.it



Progettista:
Ing. Francesco Ambron

Estremi per il benessere di Terna:

Rev. n°	Data	Descrizione	Redatto	Controllato	Approvato
00	23/05/2025	1° Emissione - presentazione per benessere TERNA	AHMAD	ADORNO	AMBRON

Questo documento contiene informazioni di proprietà della società Mate System srl e deve essere utilizzato esclusivamente dal destinatario in relazione alle finalità per le quali è stato ricevuto. E' vietata qualsiasi forma di riproduzione o di divulgazione senza l'esplicito consenso della Mate System srl.
This document contains information proprietary to the company Mate System srl and it will have to be used exclusively for the purposes for which it has been furnished. Whichever shape of spreading or reproduction without the written permission of Mate System srl is prohibid.