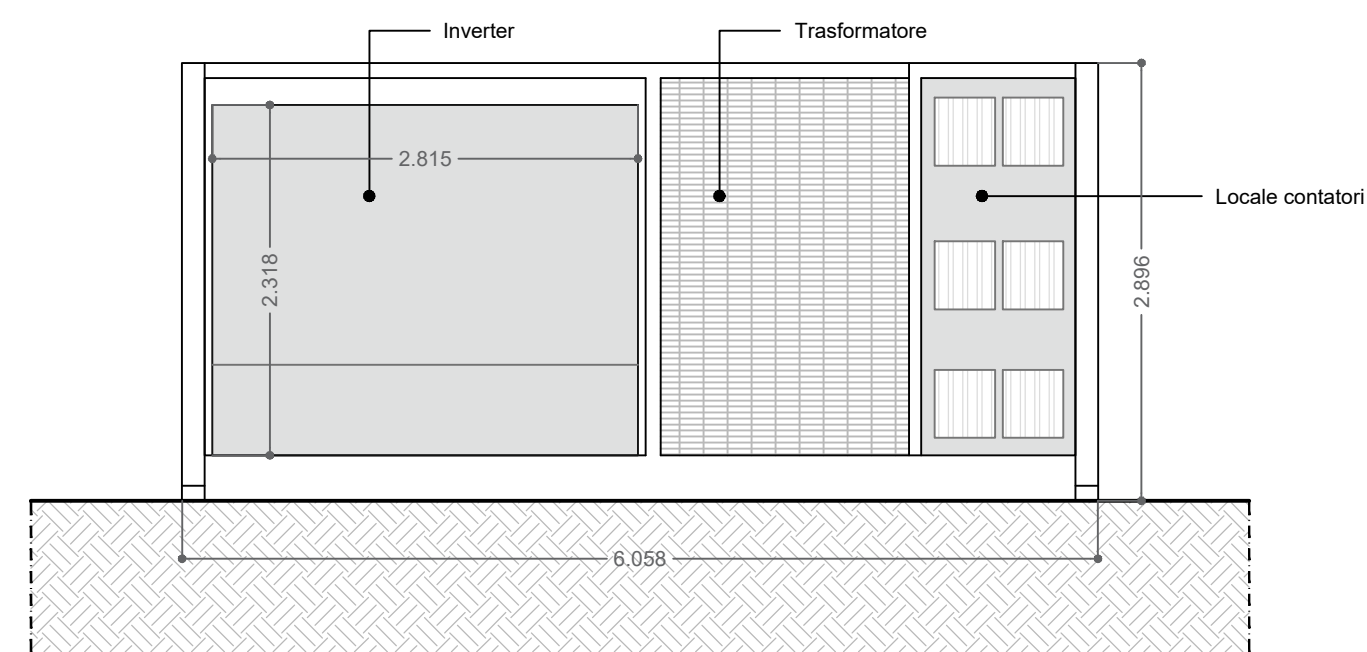
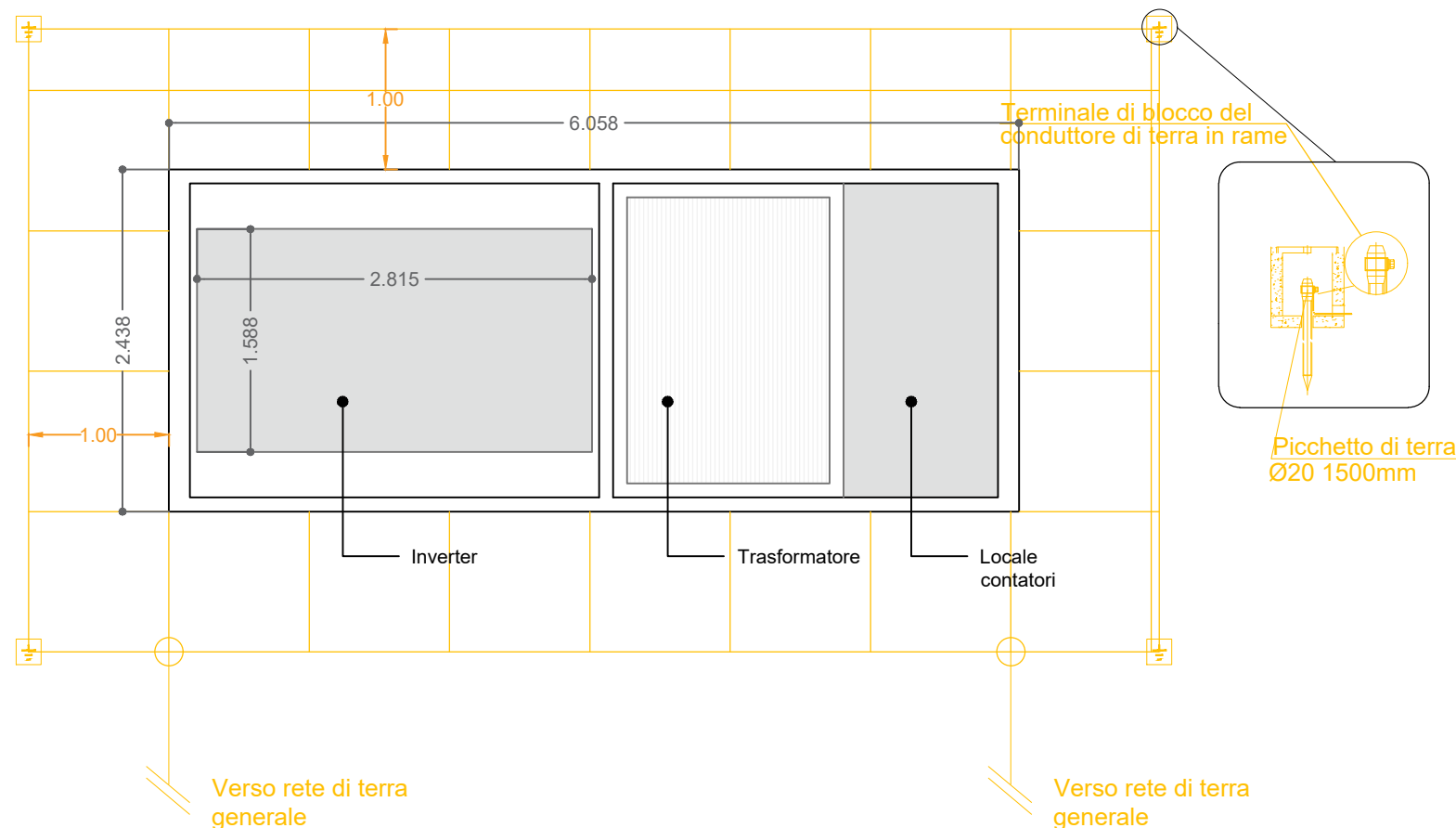
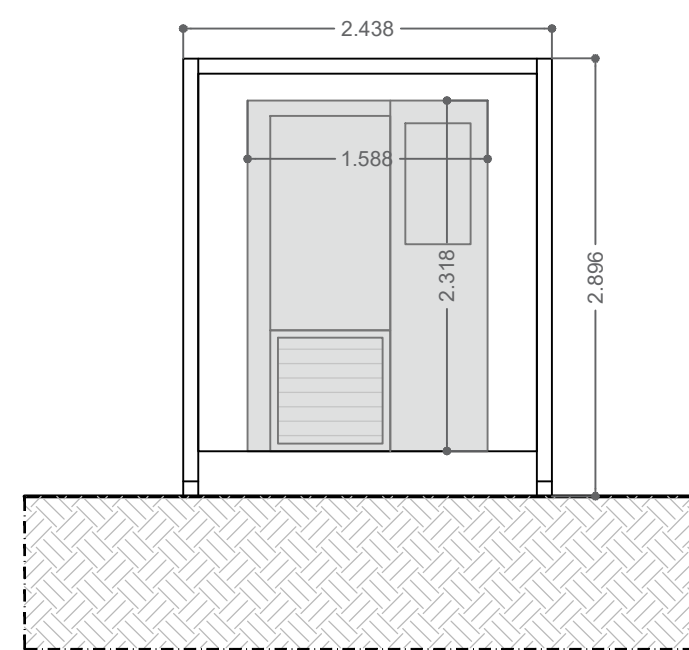


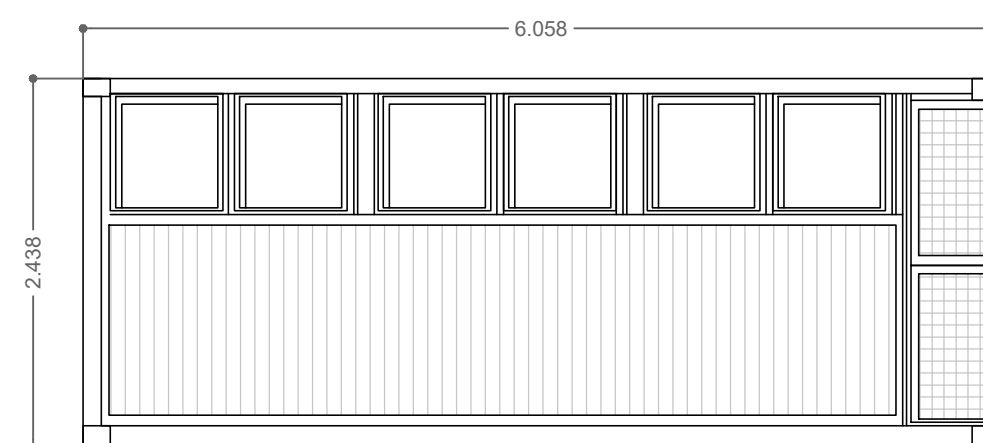
Cabine di campo - particolari costruttivi

POWER STATION

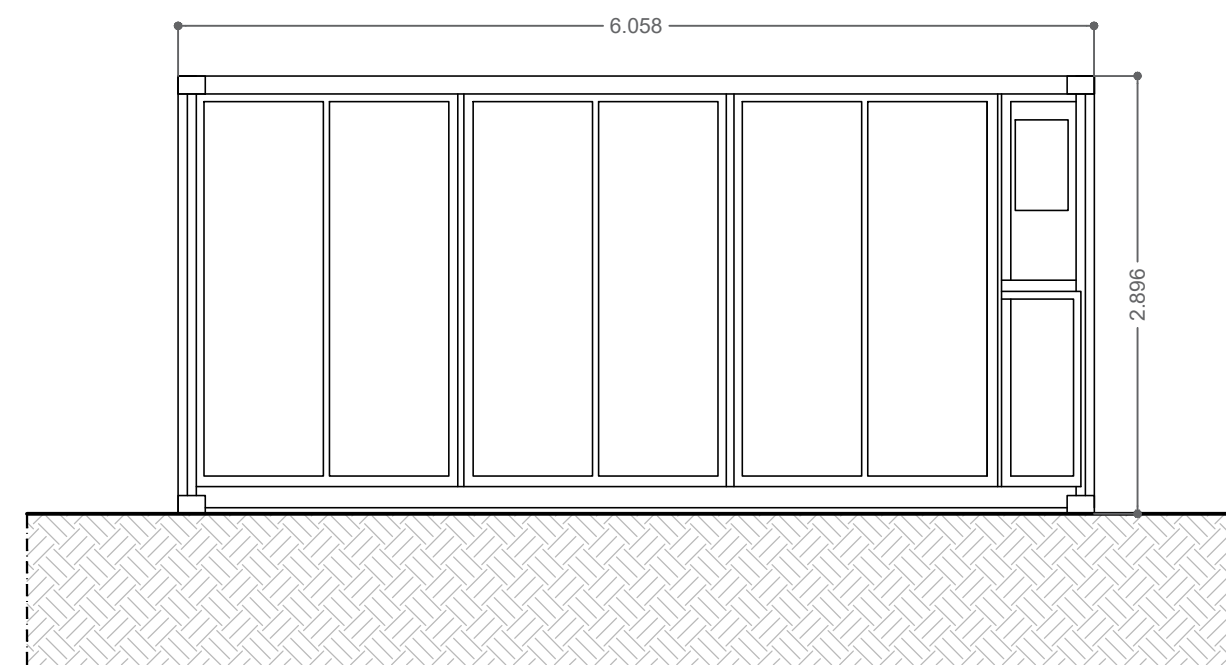
Planimetria

Prospetto longitudinaleProspetto trasversale

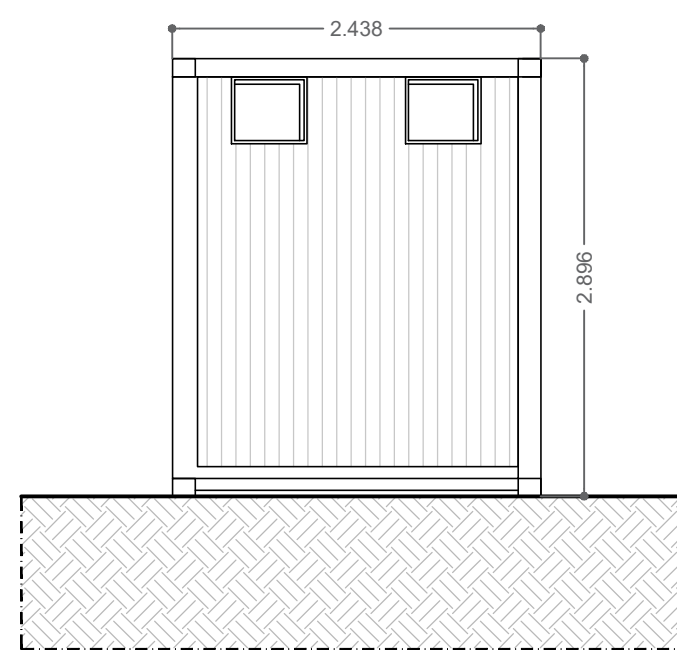
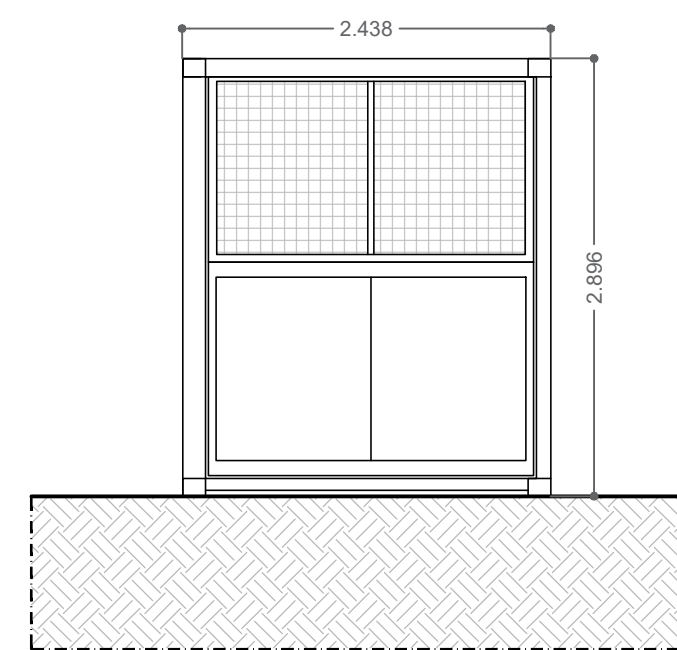
SISTEMA DI ACCUMULO



Planimetria



Prospetto longitudinale

Prospetto OvestProspetto Est

TEAGRI SOLARE 1 S.r.l.

**Galleria del Corso, n. 4
Milano 20122**

P.Iva 03159970213

teagrisolare1@legalmail.it

Impianto AGROVOLTAICO - Fratta

PROGETTO DEFINITIVO



Coordinamento e progettazione:



In collaborazione con:



Progettisti:

Ing. M.Bertoneri - Ord. Ing. Prov. di Massa Carrara, n.669 sez.A

Collaboratori:

Arch. G. Viola

TITOLO:

PARTICOLARI COSTRUTTIVI CABINE DI CAMPO

DATA:

03/2025

REVISIONE:

0

IDENTIFICAZIONE ELABORATO

F	R	P	P	I	1	6	0
---	---	---	---	---	---	---	---

	SCALA:
--	--------

1:50

FORMATO:	
----------	--

	A2 +
--	------

Questo documento contiene informazioni di proprietà della Green Horse Engineering Srl e può essere utilizzato esclusivamente dal destinatario in relazione alle finalità per le quali è stato ricevuto. È vietata qualunque forma di riproduzione o divulgazione senza l'esplicito consenso della Green Horse Engineering Srl