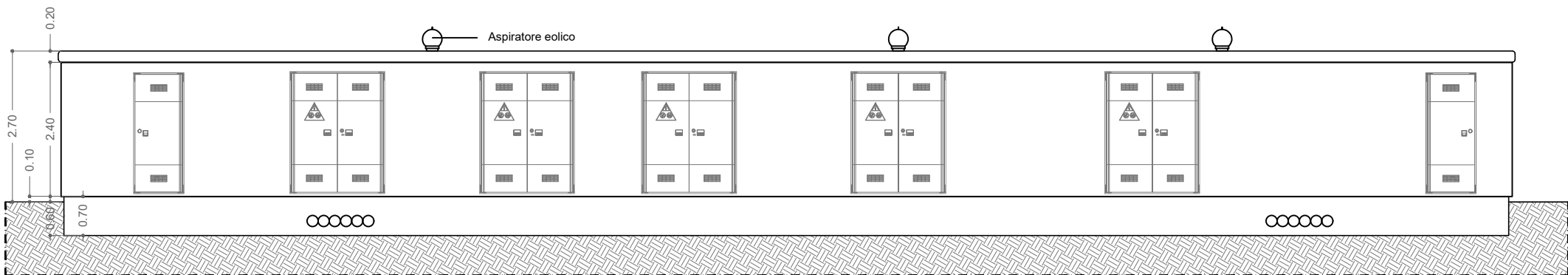
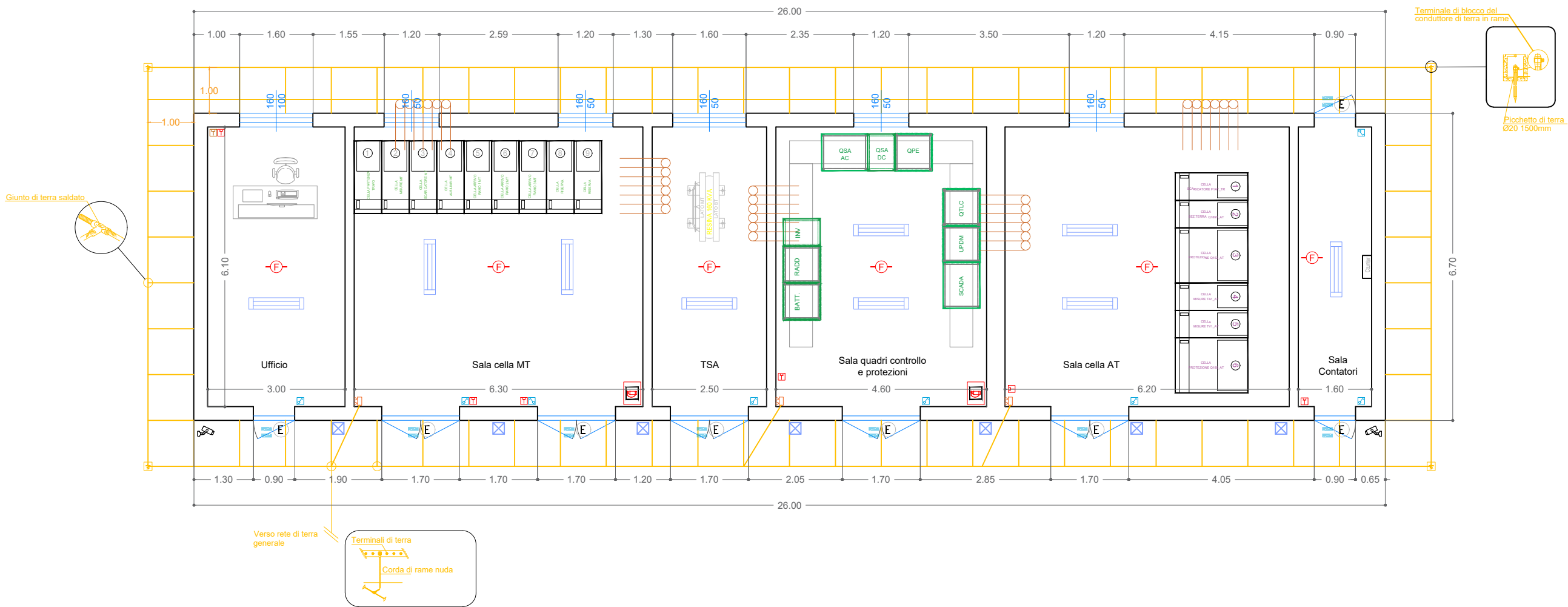
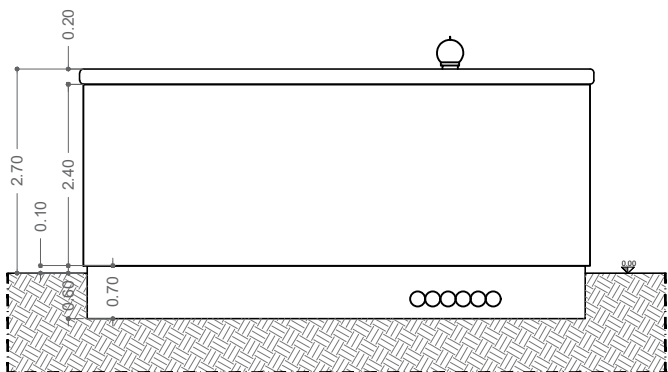


Cabina di consegna

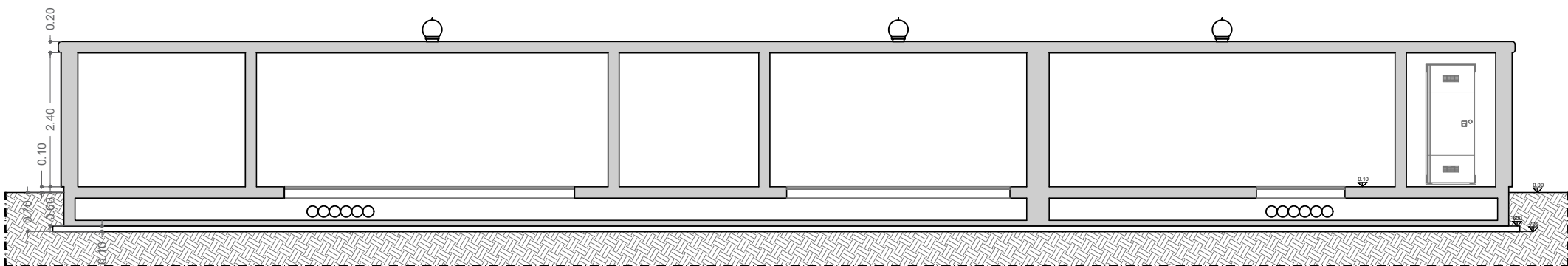
Planimetria



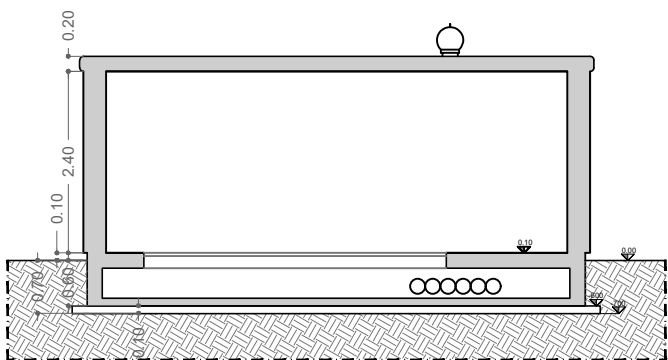
Prospetto longitudinale



Prospetto laterale



Sezione longitudinale



Sezione laterale

Legenda:

- Rete di terra
- Presa di potenza
- Presa dati
- Interruttore
- Emergenza
- Allarme magnetico
- Rilevatore incendio a soffitto
- Plafoniera interna 2x36 W
- Plafoniera esterna
- Telecamera videosorveglianza
- Estintore Box
- Corrugati 6 x Ø 200 in PVC

TEAGRI SOLARE 1 S.r.l.

Galleria del Corso, n. 4
Milano 20122
P.Iva 03159970213
teagrisolare1@legalmail.it

Impianto AGROVOLTAICO - Fratta
PROGETTO DEFINITIVO



Coordinamento e progettazione:



In collaborazione con:



Progettisti:

Ing. M.Bertoneri - Ord. Ing. Prov. di Massa Carrara, n.669 sez.A

Collaboratori:

Arch. G. Viola
Ing. G. Castè

TITOLO:

CABINA DI CONSEGNA

DATA:

03/2025

REVISIONE:

0

IDENTIFICAZIONE ELABORATO

FRPP11701

SCALA:

1:50

FORMATO:

A2 +

Questo documento contiene informazioni di proprietà della Green Horse Engineering Srl e può essere utilizzato esclusivamente dal destinatario in relazione alle finalità per le quali è stato ricevuto. È vietata qualunque forma di riproduzione o divulgazione senza l'esplicito consenso della Green Horse Engineering Srl