

Individuazione delle interferenze risolte con TOC  
Dettaglio 1 | Scala 1:5000



Individuazione delle interferenze risolte con TOC  
Dettaglio 2 | Scala 1:5000



LEGENDA

Opere di progetto

- Cavidotto di connessione 36 kV
- Stazione Elettrica SE della RTN a 132/36 kV
- Elettrodotto aereo esistente 132 kV
- Raccordo di nuova realizzazione
- Sostegno esistente
- Sostegno da rimuovere
- Sostegno di nuova realizzazione di tipo E
- Attraversamenti in TOC

Tipologie di interferenze superabili in TOC

- EL\_xx Elemento Idrico
- CA\_xx Cavalcavia

**Nota:**  
Le interferenze del tipo "CA\_xx" sono risolubili in primis tramite staffaggio su cavalcavia o ponti dei cavidotti, e solo qualora non fosse possibile la soluzione da adottarsi sarebbe la TOC.

INQUADRAMENTO (fuori scala)



TEAGRI SOLARE 1 S.r.l.

Galleria del Corso, n. 4  
Milano 20122  
P.lva 03159970213  
[teagrisolare1@legalmail.it](mailto:teagrisolare1@legalmail.it)

Impianto AGROVOLTAICO - Fratta  
PROGETTO DEFINITIVO



Coordinnamento e progettazione:



In collaborazione con:



Progettisti:

Ing. M. Bertoni - Ord. Ing. Prov. di Massa Carrara, n. 669 sez. A

Collaboratori:

Geom. M. Bassani  
Arch. G. Viola  
Ing. G. Casti

TITOLO:  
COROGRAFIA ATTRAVERSAMENTI TOC  
CAVIDOTTO DI CONNESSIONE

IDENTIFICAZIONE ELABORATO  
FR|PPT|1|1|0|1

DATA:  
03/2025

REVISIONE:  
0

SCALA:  
1:5.000

FORMATO:  
A0



Individuazione delle interferenze risolte con TOC  
Dettaglio 3 | Scala 1:5000



LEGENDA

Opere di progetto

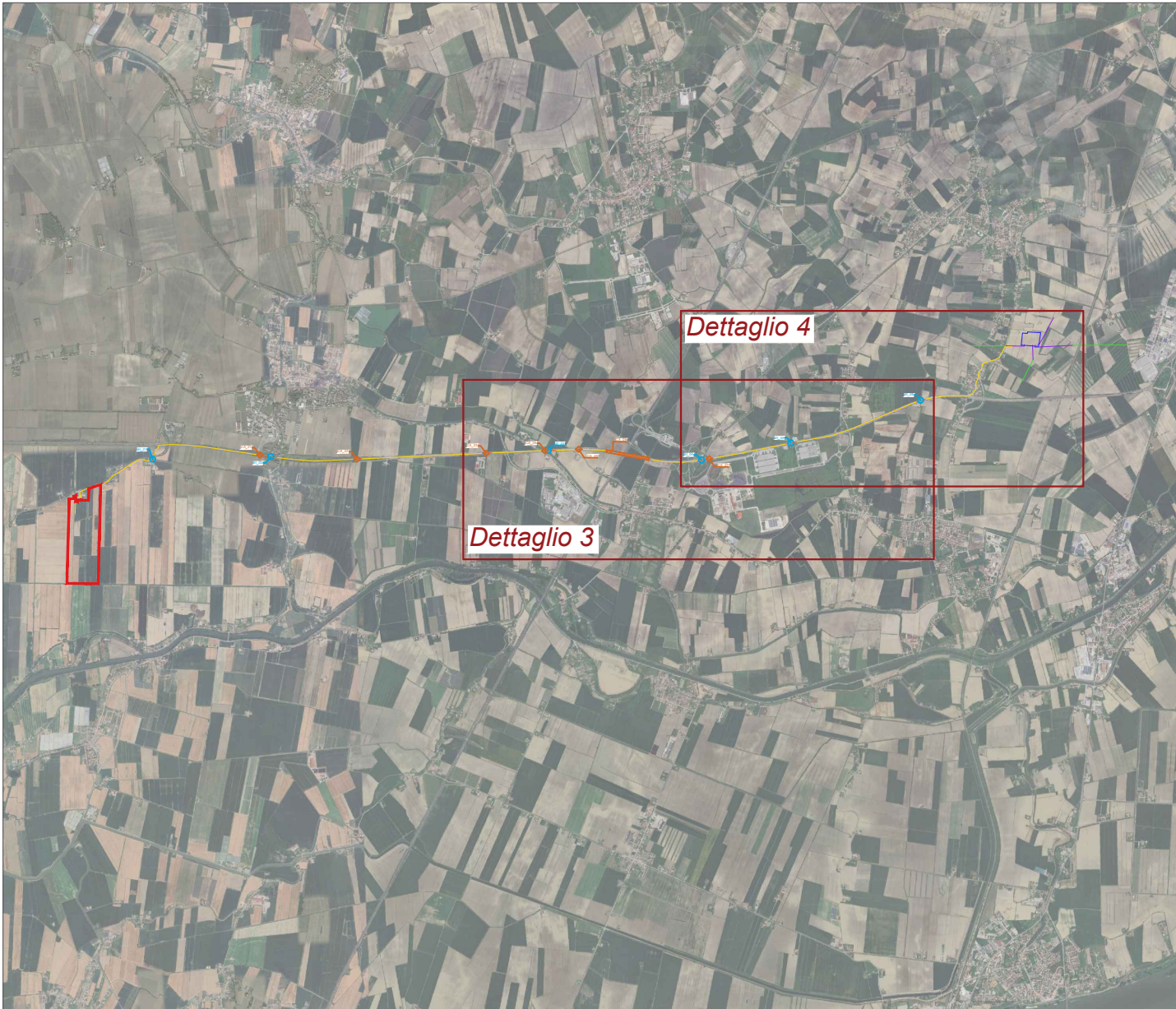
- Cavidotto di connessione 36 kV
- Stazione Elettrica SE della RTN a 132/36 kV
- Elettrodotto aereo esistente 132 kV
- Raccordo di nuova realizzazione
- Sostegno esistente
- Sostegno da rimuovere
- Sostegno di nuova realizzazione di tipo E
- Attraversamenti in TOC

Tipologie di interferenze superabili in TOC

- EL\_xx Elemento Idrico
- CA\_xx Cavalcavia

**Nota:**  
Le interferenze del tipo "CA\_xx" sono risolubili in primis tramite staffaggio su cavalcavia o ponti dei cavidotti, e solo qualora non fosse possibile la soluzione da adottarsi sarebbe la TOC.

INQUADRAMENTO (fuori scala)



Individuazione delle interferenze risolte con TOC  
Dettaglio 4 | Scala 1:5000



TEAGRI SOLARE 1 S.r.l.

Galleria del Corso, n. 4  
Milano 20122  
P.Iva 03159970213  
[teagrisolare1@legaimail.it](mailto:teagrisolare1@legaimail.it)

Impianto AGROVOLTAICO - Fratta  
PROGETTO DEFINITIVO



Coordinamento e progettazione:



In collaborazione con:



Progettisti:

Ing. M. Bertoni - Ord. Ing. Prov. di Massa Carrara, n.669 sez.A

Collaboratori:

Geom. M. Bassani  
Arch. G. Viola  
Ing. G. Casti

TITOLO:  
COROGRAFIA ATTRAVERSAMENTI TOC  
CAVIDOTTO DI CONNESSIONE

IDENTIFICAZIONE ELABORATO  
FR|PPT|1|1|0|1

DATA:  
03/2025

REVISIONE:  
0

SCALA:  
1:5.000

FORMATO:  
A0

Questo documento contiene informazioni di proprietà della Green Horse Engineering S.r.l. e può essere utilizzato esclusivamente per lo scopo per il quale è stato redatto. È vietata espressamente la ristampa o l'uso non autorizzato senza il consenso scritto della Green Horse Engineering S.r.l.