

- INGOMBRO NUOVA SE RTN 132/36 kV
- ELETTRODOTTO AEREO ESISTENTE 132 kV
- TRATTO ELETTRODOTTO AEREO DA RIMUOVERE
- RACCORDO DI NUOVA REALIZZAZIONE
- RECINZIONI
- VIABILITA' DI ACCESSO
- SOSTEGNO DI NUOVA REALIZZAZIONE DI TIPO "E"
(il simbolo del sostegno rappresenta il centro picchetto e non l'effettiva area di ingombro)
- SOSTEGNO ESISTENTE
(il simbolo del sostegno rappresenta il centro picchetto e non l'effettiva area di ingombro)
- SOSTEGNO DA RIMUOVERE
(il simbolo del sostegno rappresenta il centro picchetto e non l'effettiva area di ingombro)
- PERICOLOSITA' ALLUVIONE MODERATA
- Aree pericolose dovute ad allagamento nel Bacino del Fissero-Tartaro-Canalbinco
- Superficie allagata nelle alluvioni degli ultimi 60 anni. PTRC 2020

Riferimento: Regione del Veneto: Il Geoportale dei dati Territoriali
<https://idt2.regione.veneto.it/idx/webgis/viewer?previewLayerId=10754>
<https://idt2.regione.veneto.it/idx/webgis/viewer?previewLayerId=11607>

Riferimento: Geoportale Nazionale: PAI- Pericolosità idrogeologica
http://wms.pcn.minambiente.it/ogc?map=/ms_ogc/WMS_v1.3/Vettoriali/PAI_pericolosita.map

TERNA S.p.A.
Viale Egidio Galbani, 70 - 00156 Roma

COMUNE DI ROVIGO (RO)

**NUOVA STAZIONE ELETTRICA SE RTN 132/36 kV
DA INSERIRE IN ENTRA-ESCI ALLE LINEE RTN 132 kV
"SAN BELLINO-ROVIGO ZI" E "CANARO CP-ROVIGO RT"**

Codice Pratica: 202102138

Tipo:	INQUADRAMENTO DELLE OPERE RTN - ANALISI VINCOLISTICA PAI - PERICOLOSITA' ALLUVIONE	Scala: 1:10.000
		Elaborato: 202102138_PTO_15A-02
		Formato: A0
		Data: Febbraio 2026

Committente:
AIEM GREEN S.R.L.
Viale C. Alleati D'Europa n. 9p| 45100- Rovigo (RO)
C.F. e P.IVA 01627270299

Società richiedente la connessione:
PROGETTANDO S.R.L.
Via Caterino Davia, n.1| 35028 - Piove di Sacco (PD)
C.F. e P.IVA 04048490280

Progettazione:
MATE System srl
Via Goffredo Mameli, n.5
75020 - Carraro (MO) (BA)
Tel. +39 080 6148788
Mail: info@matelssystem.it (Pec: matelssystem@pec.it)

Progettista:
Ing. Francesco Ambrogi

Estremi per il benessere di Terna:

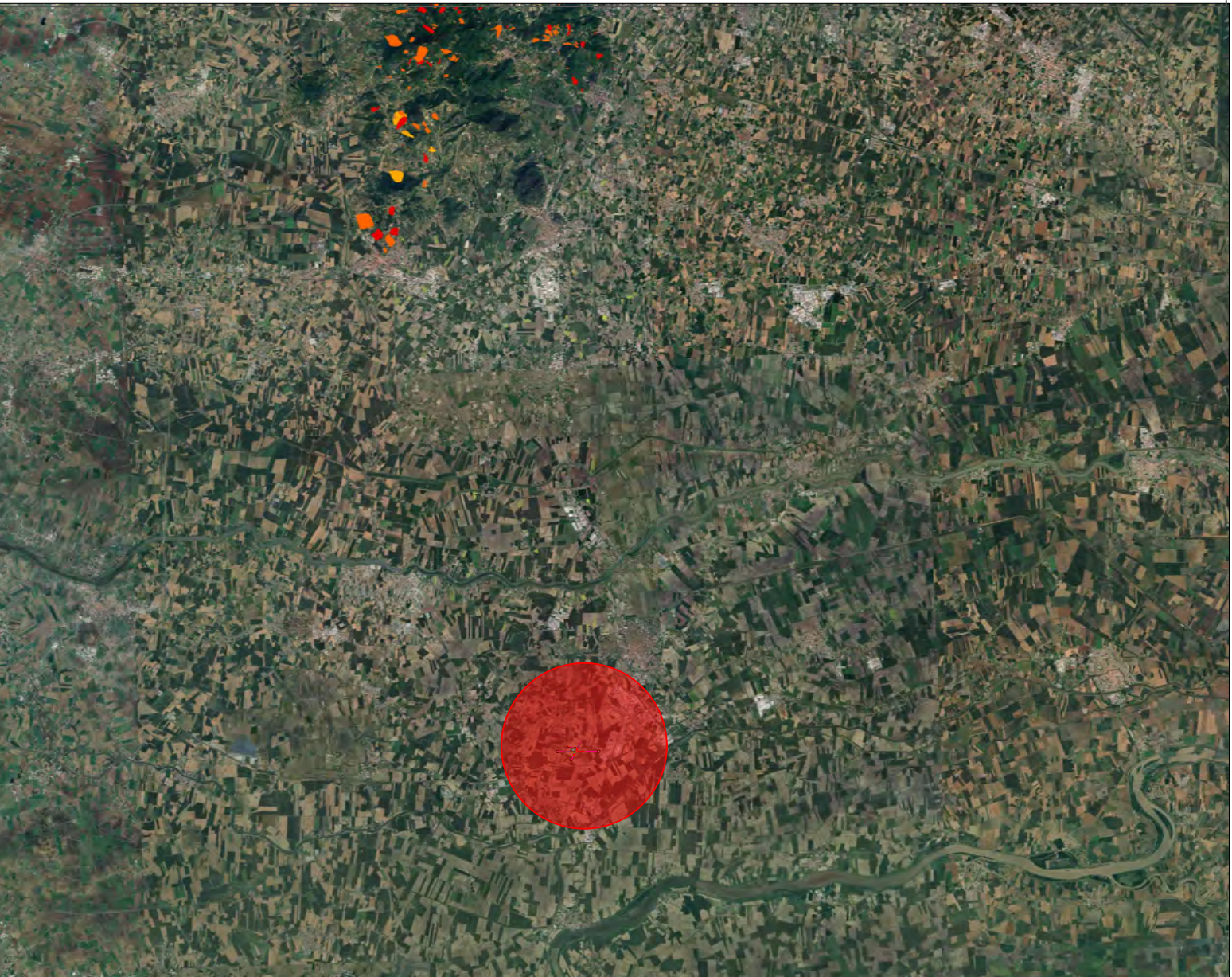
Rev. n°	Data	Descrizione	Redatto	Controllato	Approvato
00	23/05/2025	1° Emissione - presentazione per benessere Terna	AHMAD	ADORNO	AMBRON
01	10/10/2025	2° Emissione - presentazione per benessere Terna	ADORNO	ADORNO	AMBRON
02	02/02/2026	3° Emissione - presentazione per benessere Terna	ADORNO	ADORNO	AMBRON

- INGOMBRO NUOVA SE RTN 132/36 kV
- ELETTRODOTTO AEREO ESISTENTE 132 kV
- TRATTO ELETTRODOTTO AEREO DA RIMUOVERE
- RACCORDO DI NUOVA REALIZZAZIONE
- RECINZIONI
- VIABILITA' DI ACCESSO

- SOSTEGNO DI NUOVA REALIZZAZIONE DI TIPO "E"
(il simbolo del sostegno rappresenta il centro picchetto e non l'effettiva area di ingombro)
- SOSTEGNO ESISTENTE
(il simbolo del sostegno rappresenta il centro picchetto e non l'effettiva area di ingombro)
- SOSTEGNO DA RIMUOVERE
(il simbolo del sostegno rappresenta il centro picchetto e non l'effettiva area di ingombro)

- MOLTO ELEVATA
- ELEVATA
- MEDIA
- MODERATA
- SITO DI ATTENZIONE
- N.D.
- ALTRO

Riferimento: Geoportale Nazionale: PAI - Pericolosità frane
http://wms.pcn.minambiente.it/ogc?map=/ms_ogc/WMS_v1.3/Vettoriali/PAI_pericolosita.map



TERNA S.p.A.
Viale Egidio Galbani, 70 - 00156 Roma

COMUNE DI ROVIGO (RO)

**NUOVA STAZIONE ELETTRICA SE RTN 132/36 kV
DA INSERIRE IN ENTRA-ESCI ALLE LINEE RTN 132 kV
"SAN BELLINO-ROVIGO ZI" E "CANARO CP-ROVIGO RT"**

Codice Pratica: 202102138

Tipo: INQUADRAMENTO DELLE OPERE RTN -
ANALISI VINCOLISTICA PAI -
PERICOLOSITA' FRANA

Scala: 1:10.000

Elaborato:
202102138_PTO_198-02

Formato: A0

Data: Febbraio 2026

Committente:
AIEM GREEN S.R.L.
Viale C. Alletti D'Europa n. 9p| 45100- Rovigo (RO)
C.F. e P.IVA 01627270299
Società richiedente la connessione:
PROGETTANDO S.R.L.
Via Caterino Davila, n.11 35028 - Piove di Sacco (PD)
C.F. e P.IVA 04048490280

Progettazione:
MATÉ System srl
Via Goffredo Mameli, n.5
70020 - Canaro (LE) (BA)
Tel. +39 080 5146788
Mail: info@matésystem.it | Pec: matesystem@pec.it

Progettista:
Ing. Francesco Ambrogi

Estremi per il benessere di Terna:

Rev. n°	Data	Descrizione	Redatto	Controllato	Approvato
00	23/05/2025	1° Emissione - presentazione per benessere Terna	AHMAD	ADORNO	AMBRON
01	10/10/2025	2° Emissione - presentazione per benessere Terna	ADORNO	ADORNO	AMBRON
02	02/02/2026	3° Emissione - presentazione per benessere Terna	ADORNO	ADORNO	AMBRON

Questo documento contiene informazioni di proprietà della società Maté System srl e deve essere utilizzato esclusivamente per gli scopi per i quali è stato fornito. È vietata espressamente la ristampa o l'uso non autorizzato senza permesso scritto dalla Maté System srl.
This document contains information proprietary to the company Maté System srl and it will have to be used exclusively for the purposes for which it has been furnished. Unauthorised reuse or reproduction without the written permission of Maté System srl is prohibited.

- INGOMBRO NUOVA SE RTN 132/36 kV
- ELETTRODOTTO AEREO ESISTENTE 132 kV
- TRATTO ELETTRODOTTO AEREO DA RIMUOVERE
- RACCORDO DI NUOVA REALIZZAZIONE
- RECINZIONI
- VIABILITA' DI ACCESSO
- SOSTEGNO DI NUOVA REALIZZAZIONE DI TIPO "E"
(il simbolo del sostegno rappresenta il centro picchetto e non l'effettiva area di ingombro)
- SOSTEGNO ESISTENTE
(il simbolo del sostegno rappresenta il centro picchetto e non l'effettiva area di ingombro)
- SOSTEGNO DA RIMUOVERE
(il simbolo del sostegno rappresenta il centro picchetto e non l'effettiva area di ingombro)
- RISCHIO ALLUVIONE MEDIO
- RISCHIO ALLUVIONE N.D.

Riferimento: Geoportale Nazionale: PAI- Rischio idrogeologico
http://wms.pcn.minambiente.it/ogc?map=ms_ogc/WMS_v1.3/Vettoriali/PAI_rischio_map

TERNA S.p.A.
Viale Egidio Galbani, 70 - 00156 Roma

COMUNE DI ROVIGO (RO)

**NUOVA STAZIONE ELETTRICA SE RTN 132/36 kV
DA INSERIRE IN ENTRA-ESCI ALLE LINEE RTN 132 kV
"SAN BELLINO-ROVIGO ZI" E "CANARO CP-ROVIGO RT"**

Codice Pratica: 202102138

Tipo: **INQUADRAMENTO DELLE OPERE RTN -
ANALISI VINCOLISTICA PAI -
RISCHIO ALLUVIONE**

Scala: 1:10.000
Elaborato:
202102138_PTO_19C-02
Formato: A0
Data: Febbraio 2026

Committente:
AIEM GREEN S.R.L.
Viale C. Alleati D'Europa n. 9p| 45100- Rovigo (RO)
C.F. e P.IVA 01627270299
Società richiedente la connessione:
PROGETTANDO S.R.L.
Via Catinario Davila, n.11 35028 - Piove di Sacco (PD)
C.F. e P.IVA 04048490280

Progettazione:
MATE System srl
Via Goffredo Mameli, n.5
75020 - Cassano delle Murgie (BA)
Tel. +39 080 5146788
Mail: info@matelssystem.it | Pec: matelssystem@pec.it

Progettista:
Ing. Francesco Ambron

Estremi per il benessere di Terna:

Rev. n°	Data	Descrizione	Redatto	Controllato	Approvato
00	23/05/2025	1° Emissione - presentazione per benessere TERNA	AHMAD	ADORNO	AMBRON
01	10/10/2025	2° Emissione - presentazione per benessere TERNA	ADORNO	ADORNO	AMBRON
02	02/02/2026	3° Emissione - presentazione per benessere TERNA	ADORNO	ADORNO	AMBRON

Questo documento contiene informazioni di proprietà della società MATE System srl e deve essere utilizzato esclusivamente per lo scopo per il quale è stato fornito. E' vietata espressamente la ristampa o l'elaborazione senza permesso scritto dalla MATE System srl.
This document contains information proprietary to the company MATE System srl and it will have to be used exclusively for the purposes for which it has been furnished. Whichever shape of reprinting or elaboration without the written permission of MATE System srl is prohibited.

- INGOMBRO NUOVA SE RTN 132/36 kV
- ELETTRODOTTO AEREO ESISTENTE 132 kV
- TRATTO ELETTRODOTTO AEREO DA RIMUOVERE
- RACCORDO DI NUOVA REALIZZAZIONE
- RECINZIONI
- VIABILITA' DI ACCESSO
- SOSTEGNO DI NUOVA REALIZZAZIONE DI TIPO "E"
(il simbolo del sostegno rappresenta il centro picchetto e non l'effettiva area di ingombro)
- SOSTEGNO ESISTENTE
(il simbolo del sostegno rappresenta il centro picchetto e non l'effettiva area di ingombro)
- SOSTEGNO DA RIMUOVERE
(il simbolo del sostegno rappresenta il centro picchetto e non l'effettiva area di ingombro)

Riferimento: Geoportale Nazioanle: PAI- Rischio idrogeologico
http://wms.pcn.minambiente.it/ogc?map=ms_ogc/WMS_v1.3/Vettoriali/PAI_rischio.map

TERNA S.p.A.
Viale Egidio Galbani, 70 - 00156 Roma

COMUNE DI ROVIGO (RO)

**NUOVA STAZIONE ELETTRICA SE RTN 132/36 kV
DA INSERIRE IN ENTRA-ESCI ALLE LINEE RTN 132 kV
"SAN BELLINO-ROVIGO ZI" E "CANARO CP-ROVIGO RT"**

Codice Pratica: 202102138

Tipo: **INQUADRAMENTO DELLE OPERE RTN -
ANALISI VINCOLISTICA PAI -
RISCHIO FRANA**

Scala: 1:10.000
Elaborato:
202102138_PTO_12D-02
Formato: A0
Data: Febbraio 2026

Committente:
AIEM GREEN S.R.L.
Viale C. Alleati D'Europa n. 9p| 45100- Rovigo (RO)
C.F. e P.IVA 01627270299
Società richiedente la connessione:
PROGETTANDO S.R.L.
Via Caterino Davila, n.1| 35028 - Piove di Sacco (PD)
C.F. e P.IVA 04048490280

Progettazione:
MATE System srl
Via Goffredo Mameli, n.5
75020 - Cassano delle Murge (BA)
Tel. +39 080 5145778
Mail: info@matelystem.it | Pec: matelystem@pec.it

Progettista:
Ing. Francesco Ambron

Estremi per il benessere di Terna:

Rev. n°	Data	Descrizione	Redatto	Controllato	Approvato
00	23/05/2025	1° Emissione - presentazione per benessere TERNA	AHMAD	ADORNO	AMBRON
01	10/10/2025	2° Emissione - presentazione per benessere TERNA	ADORNO	ADORNO	AMBRON
02	02/02/2026	3° Emissione - presentazione per benessere TERNA	ADORNO	ADORNO	AMBRON

Questo documento contiene informazioni di proprietà della società Mate System srl e deve essere utilizzato esclusivamente per lo scopo per il quale è stato fornito. E' vietata espressamente la ristampa o l'elaborazione senza permesso scritto dalla Mate System srl.
This document contains information proprietary to the company Mate System srl and it will have to be used exclusively for the purposes for which it has been furnished. Unlawful reuse or reproduction without the written permission of Mate System srl is prohibited.

- INGOMBRO NUOVA SE RTN 132/36 kV
- ELETTRODOTTO AEREO ESISTENTE 132 kV
- TRATTO ELETTRODOTTO AEREO DA RIMUOVERE
- RACCORDO DI NUOVA REALIZZAZIONE
- RECINZIONI
- VIABILITA' DI ACCESSO
- SOSTEGNO DI NUOVA REALIZZAZIONE DI TIPO "E"
(il simbolo del sostegno rappresenta il centro picchetto e non l'effettiva area di ingombro)
- SOSTEGNO ESISTENTE
(il simbolo del sostegno rappresenta il centro picchetto e non l'effettiva area di ingombro)
- SOSTEGNO DA RIMUOVERE
(il simbolo del sostegno rappresenta il centro picchetto e non l'effettiva area di ingombro)

GRAFO IDROGRAFIA (ELEMENTO IDRICO)

- Superficiali ordine 1
- Superficiali ordine 2
- Superficiali ordine 3
- Superficiali ordine 4
- Sotterranee ordine 1
- Sotterranee ordine 2
- Sotterranee ordine 3
- Sotterranee ordine 4
- Virtuali ordine 1
- Virtuali ordine 2
- Virtuali ordine 3
- Virtuali ordine 4

Riferimento: Regione del Veneto: Il Geoportale dei dati Territoriali
<https://idt2.regione.veneto.it/idx/webgis/viewer?previewLayerId=13556>

TERNA S.p.A.
Viale Egidio Galbani, 70 - 00156 Roma

COMUNE DI ROVIGO (RO)

**NUOVA STAZIONE ELETTRICA SE RTN 132/36 kV
DA INSERIRE IN ENTRA-ESCI ALLE LINEE RTN 132 kV
"SAN BELLINO-ROVIGO ZI" E "CANARO CP-ROVIGO RT"**

Codice Pratica: 202102138

Tipo: **INQUADRAMENTO DELLE OPERE RTN -
ANALISI VINCOLISTICA PAI -
RETICOLO IDROGRAFICO**

Scala: 1:10.000

Elaborato:
202102138_PTO_13E-01

Formato: A0

Data: Febbraio 2020

Committente:
AIEM GREEN S.R.L.
Viale C. Alleati D'Europa n. 9p| 45100- Rovigo (RO)
C.F. e P.IVA 01627270299
Società richiedente la connessione:
PROGETTANDO S.R.L.
Via Caterino Davia, n.1| 35028 - Piove di Sacco (PD)
C.F. e P.IVA 04048490280

Progettazione:
MATE System srl
Via Goffredo Mameli, n.5
75020 - Carraro (Mo) (MO)
Tel. +39 050 5145788
Mail: info@matelssystem.it | Pec: matelssystem@pec.it

Progettista:
Ing. Francesco Ambron

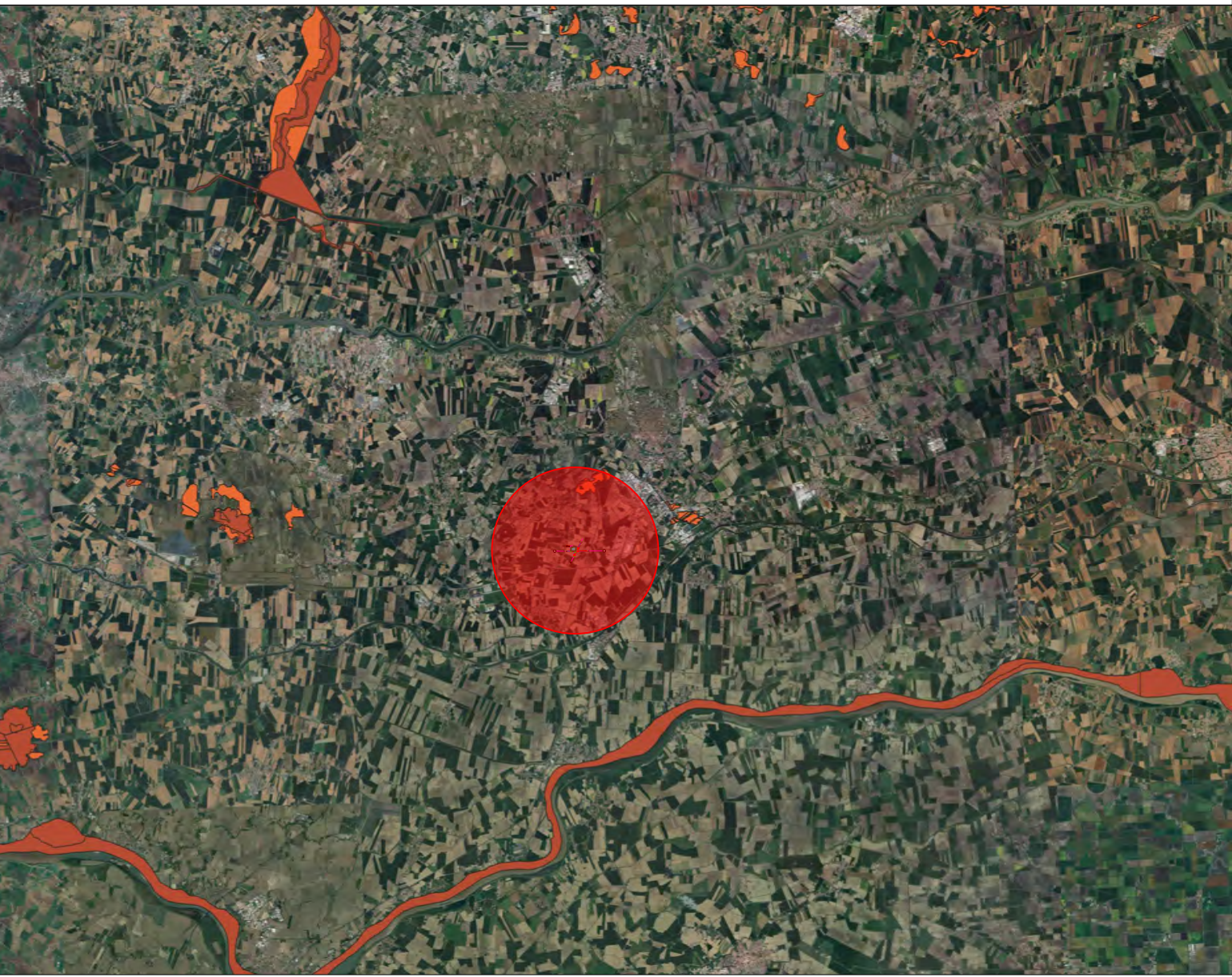
Estremi per il benestare di Terna:

Rev. n°	Data	Descrizione	Redatto	Controllato	Approvato
00	23/05/2020	1° Emissione - presentazione per benestare Terna	AHMAD	ADORNO	AMBRON
01	10/10/2020	2° Emissione - presentazione per benestare Terna	ADORNO	ADORNO	AMBRON
02	02/02/2020	3° Emissione - presentazione per benestare Terna	ADORNO	ADORNO	AMBRON

Questo documento contiene informazioni di proprietà della società MATE System srl e deve essere utilizzato esclusivamente per lo scopo per il quale è stato prodotto. E' vietata espressamente la ristampa o l'uso non autorizzato senza permesso scritto dalla MATE System srl.
This document contains information proprietary to the company MATE System srl and it will have to be used exclusively for the purposes for which it has been furnished. Whichever shape of reprinting or reproduction without the written permission of MATE System srl is prohibited.

- INGOMBRO NUOVA SE RTN 132/36 kV
- ELETTRODOTTO AEREO ESISTENTE 132 kV
- TRATTO ELETTRODOTTO AEREO DA RIMUOVERE
- RACCORDO DI NUOVA REALIZZAZIONE
- RECINZIONI
- VIABILITA' DI ACCESSO
- SOSTEGNO DI NUOVA REALIZZAZIONE DI TIPO "E"
(il simbolo del sostegno rappresenta il centro picchetto e non l'effettiva area di ingombro)
- SOSTEGNO ESISTENTE
(il simbolo del sostegno rappresenta il centro picchetto e non l'effettiva area di ingombro)
- SOSTEGNO DA RIMUOVERE
(il simbolo del sostegno rappresenta il centro picchetto e non l'effettiva area di ingombro)
- AREA DI PERICOLOSITA' IDRAULICA. PTRC 2020
- AREA DI MAGGIORE PERICOLOSITA' IDRAULICA. PTRC 2020

Riferimento: Regione del Veneto: Il Geoportale dei dati Territoriali
<https://idt2.regione.veneto.it/idx/webgis/viewer?previewLayerId=11803>
<https://idt2.regione.veneto.it/idx/webgis/viewer?previewLayerId=11603>



TERNA S.p.A.
Viale Egidio Galbani, 70 - 00156 Roma

COMUNE DI ROVIGO (RO)

**NUOVA STAZIONE ELETTRICA SE RTN 132/36 kV
DA INSERIRE IN ENTRA-ESCI ALLE LINEE RTN 132 kV
"SAN BELLINO-ROVIGO ZI" E "CANARO CP-ROVIGO RT"**

Codice Pratica: 202102138

Tipo: **INQUADRAMENTO DELLE OPERE RTN -
ANALISI VINCOLISTICA PAI - PTRC:
PERICOLOSITA' IDRAULICA**

Scala: 1:10.000
Elaborato:
202102138_PTY_13F-02
Formato: A0
Data: Febbraio 2026

Committente:
AIEM GREEN S.R.L.
Viale C. Alleati D'Europa n. 9p| 45100- Rovigo (RO)
C.F. e P.IVA 01627270299
Società richiedente la connessione:
PROGETTANDO S.R.L.
Via Caterino Davila, n.1| 35028 - Piove di Sacco (PD)
C.F. e P.IVA 04048490280

Progettazione:
MATE System srl
Via Goffredo Mameli, n.5
72020 - Canaro (VI) (BA)
Tel. +39 080 6146788
Mail: info@matelssystem.it | Pec: matelssystem@pec.it

Progettista:
Ing. Francesco Ambron



Estremi per il benessere di Terna:

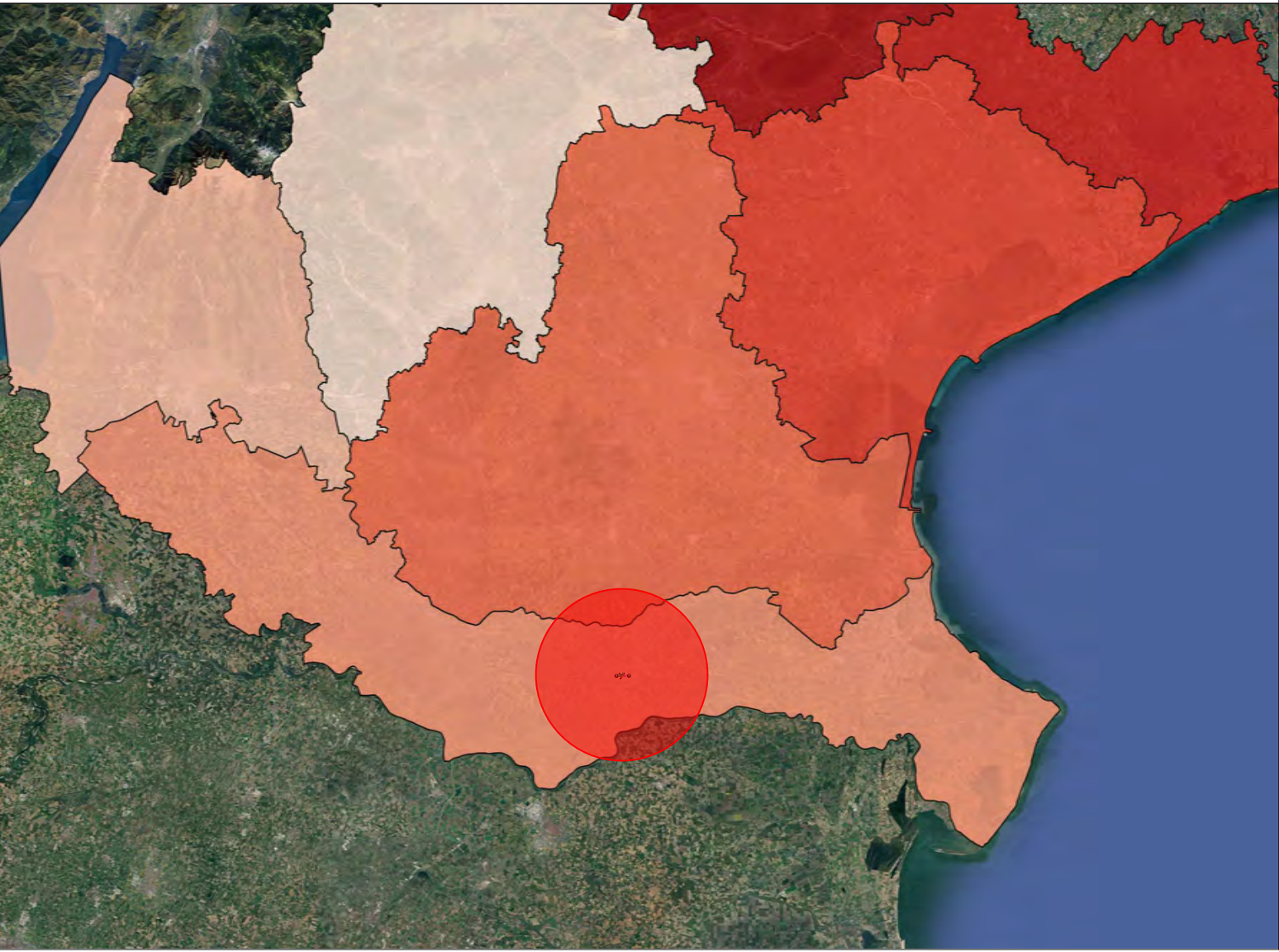
Rev. n°	Data	Descrizione	Redatto	Controllato	Approvato
00	23/05/2025	1° Emissione - presentazione per benessere Terna	AHMAD	ADORNO	AMBRON
01	10/10/2025	2° Emissione - presentazione per benessere Terna	ADORNO	ADORNO	AMBRON
02	02/02/2026	3° Emissione - presentazione per benessere Terna	ADORNO	ADORNO	AMBRON

Questo documento contiene informazioni di proprietà della società MATE System srl e deve essere utilizzato esclusivamente per lo scopo per il quale è stato fornito. E' vietata espressamente la ristampa o l'uso non autorizzato senza permesso scritto dalla MATE System srl. This document contains information proprietary to the company MATE System srl and it will have to be used exclusively for the purposes for which it has been furnished. Any other use of reproduction without the written permission of MATE System srl is prohibited.

LEGENDA

- INGOMBRO NUOVA SE RTN 132/36 kV
- ELETTRODOTTO AEREO ESISTENTE 132 kV
- TRATTO ELETTRODOTTO AEREO DA RIMUOVERE
- RACCORDO DI NUOVA REALIZZAZIONE
- RECINZIONI
- VIABILITA' DI ACCESSO
- SOSTEGNO DI NUOVA REALIZZAZIONE DI TIPO "E"
(il simbolo del sostegno rappresenta il centro picchetto e non l'effettiva area di ingombro)
- SOSTEGNO ESISTENTE
(il simbolo del sostegno rappresenta il centro picchetto e non l'effettiva area di ingombro)
- SOSTEGNO DA RIMUOVERE
(il simbolo del sostegno rappresenta il centro picchetto e non l'effettiva area di ingombro)
- Zone di allerta per il rischio idrogeologico e idraulico
VENE-D

Riferimento: Regione del Veneto: Il Geoportale dei dati Territoriali
<https://idt2.regione.veneto.it/idx/webgis/viewer?previewLayerId=516>



TERNA S.p.A.
Viale Egidio Galbani, 70 - 00156 Roma

COMUNE DI ROVIGO (RO)

**NUOVA STAZIONE ELETTRICA SE RTN 132/36 kV
DA INSERIRE IN ENTRA-ESCI ALLE LINEE RTN 132 kV
"SAN BELLINO-ROVIGO ZI" E "CANARO CP-ROVIGO RT"**

Codice Pratica: 202102138

Tipo: **INQUADRAMENTO DELLE OPERE RTN -
ANALISI VINCOLISTICA PAI - PTRC:
ZONE DI ALLERTA PER IL RISCHIO
IDROGEOLOGICO E IDRAULICO**

Scala: 1:10.000
Elaborato:
202102138_PTO_1GG-02
Formato: A0
Data: Febbraio 2026

Committente:
AIEM GREEN S.R.L.
Viale C. Alleati D'Europa n. 9p| 45100- Rovigo (RO)
C.F. e P.IVA 01627270299
Società richiedente la connessione:
PROGETTANDO S.R.L.
Via Caterino Davila, n.1| 35028 - Piove di Sacco (PD)
C.F. e P.IVA 04048490280

Progettazione:
MATE System srl
Via Goffredo Mameli, n.5
75020 - Casertano delle Murge (BA)
Tel. +39 080 6146788
Mail: info@matosystem.it | Pec: matosystem@pec.it

Progettista:
Ing. Francesco Ambron



Estremi per il benessere di Terna:

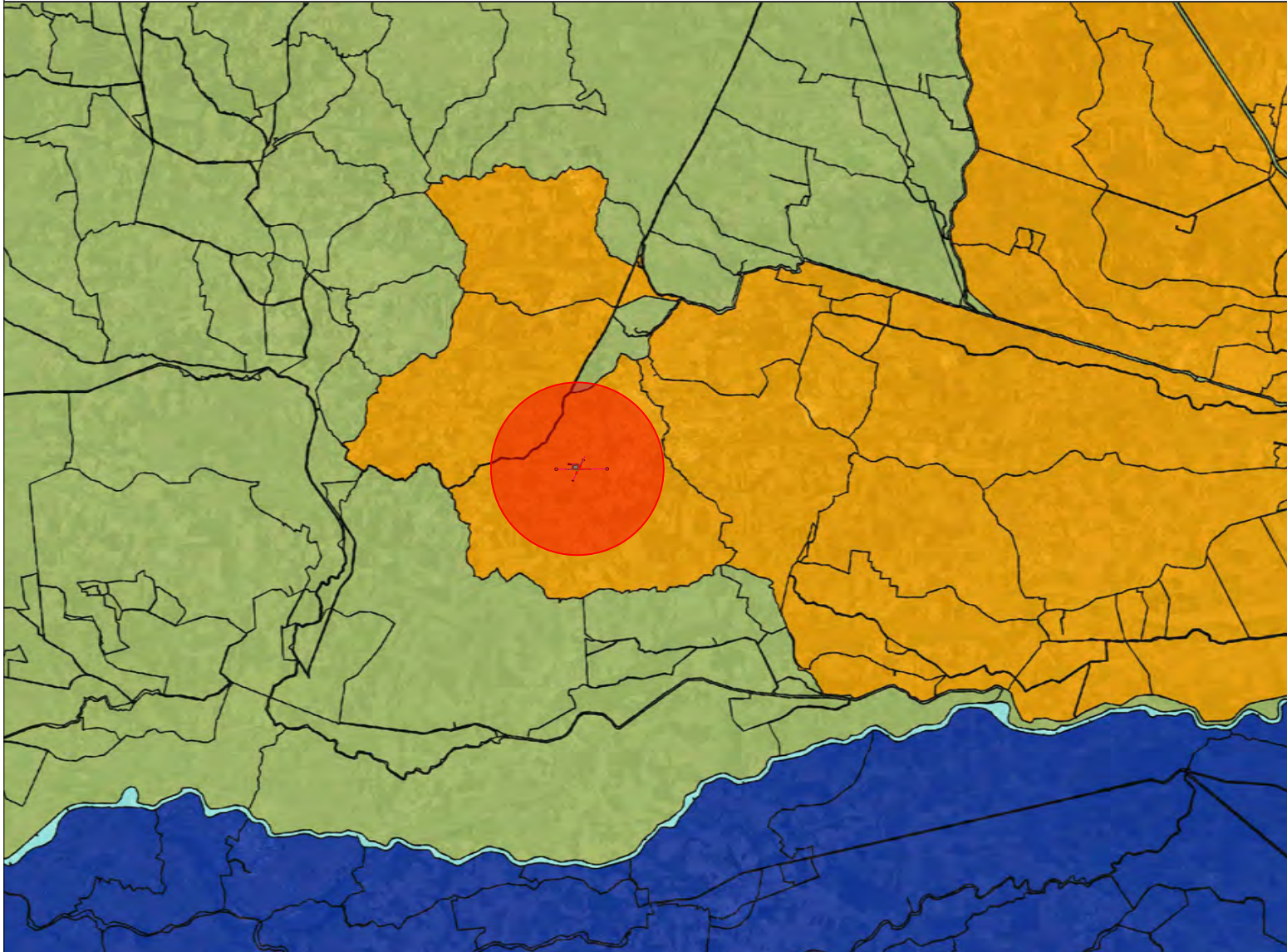
Rev. n°	Data	Descrizione	Redatto	Controllato	Approvato
00	23/05/2025	1° Emissione - presentazione per benessere TERNA	AHMAD	ADORNO	AMBRON
01	10/10/2025	2° Emissione - presentazione per benessere TERNA	ADORNO	ADORNO	AMBRON
02	02/02/2026	3° Emissione - presentazione per benessere TERNA	ADORNO	ADORNO	AMBRON

Questo documento contiene informazioni di proprietà della società MATE System srl e è stato redatto utilizzando esclusivamente dati disponibili in relazione alle finalità per le quali è stato redatto. È vietata espressamente l'uso di qualsiasi parte di questo documento per scopi diversi da quelli per i quali è stato redatto. Questo documento contiene informazioni proprietarie della società MATE System srl and it will have to be used exclusively for the purposes for which it has been furnished. Whichever shape of spreading or reproduction without the written permission of MATE System srl is prohibited.

LEGENDA

- INGOMBRO NUOVA SE RTN 132/36 kV
- ELETTRODOTTO AEREO ESISTENTE 132 kV
- TRATTO ELETTRODOTTO AEREO DA RIMUOVERE
- RACCORDO DI NUOVA REALIZZAZIONE
- RECINZIONI
- VIABILITA' DI ACCESSO
- SOSTEGNO DI NUOVA REALIZZAZIONE DI TIPO "E"
(il simbolo del sostegno rappresenta il centro picchetto e non l'effettiva area di ingombro)
- SOSTEGNO ESISTENTE
(il simbolo del sostegno rappresenta il centro picchetto e non l'effettiva area di ingombro)
- SOSTEGNO DA RIMUOVERE
(il simbolo del sostegno rappresenta il centro picchetto e non l'effettiva area di ingombro)
- Bacini Idrografici di Dettaglio:
BACINO SCOLANTE NELLA LAGUNA DI VENEZIA

Riferimento: Regione del Veneto: Il Geoportale dei dati Territoriali
<https://idt2.regione.veneto.it/idt/webgis/viewer?previewLayerId=13502>



TERNA S.p.A.
Viale Egidio Galbani, 70 - 00156 Roma

COMUNE DI ROVIGO (RO)

**NUOVA STAZIONE ELETTRICA SE RTN 132/36 kV
DA INSERIRE IN ENTRA-ESCI ALLE LINEE RTN 132 kV
"SAN BELLINO-ROVIGO ZI" E "CANARO CP-ROVIGO RT"**

Codice Pratica: 202102138

Tipo:	INQUADRAMENTO DELLE OPERE RTN - ANALISI VINCOLISTICA PAI - PTRC: BACINI IDROGRAFICI	Scala: 1:10.000
		Elaborato: 202102138_PTO_194+02
		Formato: A0
		Data: Febbraio 2026

Committente:
AIEM GREEN S.R.L.
Viale C. Alleati D'Europa n. 9p| 45100- Rovigo (RO)
C.F. e P.IVA 01627270299
Società richiedente la connessione:
PROGETTANDO S.R.L.
Via Caterino Davila, n.1| 35028 - Piove di Sacco (PD)
C.F. e P.IVA 04048490280

Progettazione:
MATE System srl
Via Goffredo Mameli, n.5
75020 - Carraro (MO) (BA)
Tel. +39 080 5146758
Mail: info@matosystem.it | Pec: matesystem@pec.it

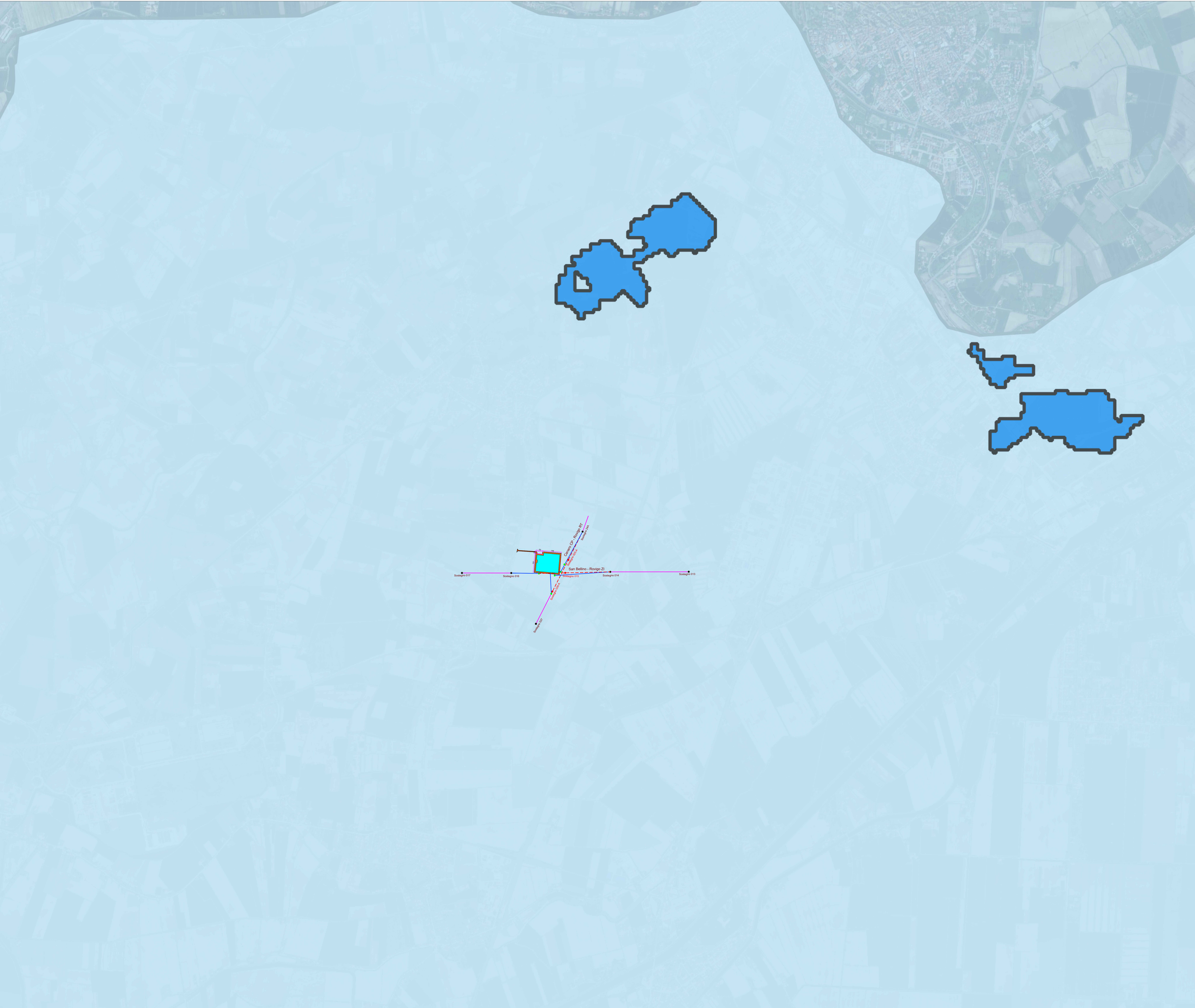
Progettista:
Ing. Francesco Ambron



Estremi per il benessere di Terna:

Rev. n°	Data	Descrizione	Redatto	Controllato	Approvato
00	23/05/2025	1° Emissione - presentazione per benessere TERNA	AHMAD	ADORNO	AMBRON
01	10/10/2025	2° Emissione - presentazione per benessere TERNA	ADORNO	ADORNO	AMBRON
02	02/02/2026	3° Emissione - presentazione per benessere TERNA	ADORNO	ADORNO	AMBRON

Questo documento contiene informazioni di proprietà della società MATE System srl e deve essere utilizzato esclusivamente per lo scopo per il quale è stato redatto. E' vietata espressamente la ristampa o l'uso non autorizzato senza permesso scritto dalla società MATE System srl. This document contains information proprietary to the company MATE System srl and it will have to be used exclusively for the purposes for which it has been furnished. Without the express or implicit permission of the company MATE System srl it is prohibited.



LEGENDA

- INGOMBRO NUOVA SE RTN 132/36 kV
- ELETTRODOTTO AEREO ESISTENTE 132 kV
- TRATTO ELETTRODOTTO AEREO DA RIMUOVERE
- RACCORDO DI NUOVA REALIZZAZIONE
- RECINZIONI
- VIABILITA' DI ACCESSO
- SOSTEGNO DI NUOVA REALIZZAZIONE DI TIPO "E"
(il simbolo del sostegno rappresenta il centro picchetto e non l'effettiva area di ingombro)
- SOSTEGNO ESISTENTE
(il simbolo del sostegno rappresenta il centro picchetto e non l'effettiva area di ingombro)
- SOSTEGNO DA RIMUOVERE
(il simbolo del sostegno rappresenta il centro picchetto e non l'effettiva area di ingombro)

- Aree allagabili L RSP UoMITI026
L-P1 AREE ALLAGABILI RSP
- Aree allagabili L RSP UoMITI026
M-P2 AREE ALLAGABILI RSP
- Aree allagabili L RSP UoMITN008
L-P1 AREE ALLAGABILI RP

Riferimento: Regione del Veneto: Geoportale del Distretto del Po
<https://webgis.adbpo.it/catalogue/#/map/1655>

TERNA S.p.A.
Viale Egidio Galbani, 70 - 00156 Roma

COMUNE DI ROVIGO (RO)

**NUOVA STAZIONE ELETTRICA SE RTN 132/36 kV
DA INSERIRE IN ENTRA-ESCI ALLE LINEE RTN 132 kV
"SAN BELLINO-ROVIGO ZI" E "CANARO CP-ROVIGO RT"**

Codice Pratica: 202102138

Tipo: **INQUADRAMENTO DELLE OPERE RTN -
ANALISI VINCOLISTICA PGRA: Mappa delle Aree
Allagabili del Distretto Idrografico del Fiume Po**

Scala: 1:10.000

Elaborato:
202102138_PTO_191-02

Formato: A0

Data: Febbraio 2026

Committente:
AIEM GREEN S.R.L.
Viale C. Alleati D'Europa n. 9p| 45100- Rovigo (RO)
C.F. e P.IVA 01627270299
Società richiedente la connessione:
PROGETTANDO S.R.L.
Via Caterino Davia, n.1| 35028 - Piove di Sacco (PD)
C.F. e P.IVA 04048490280

Progettazione:

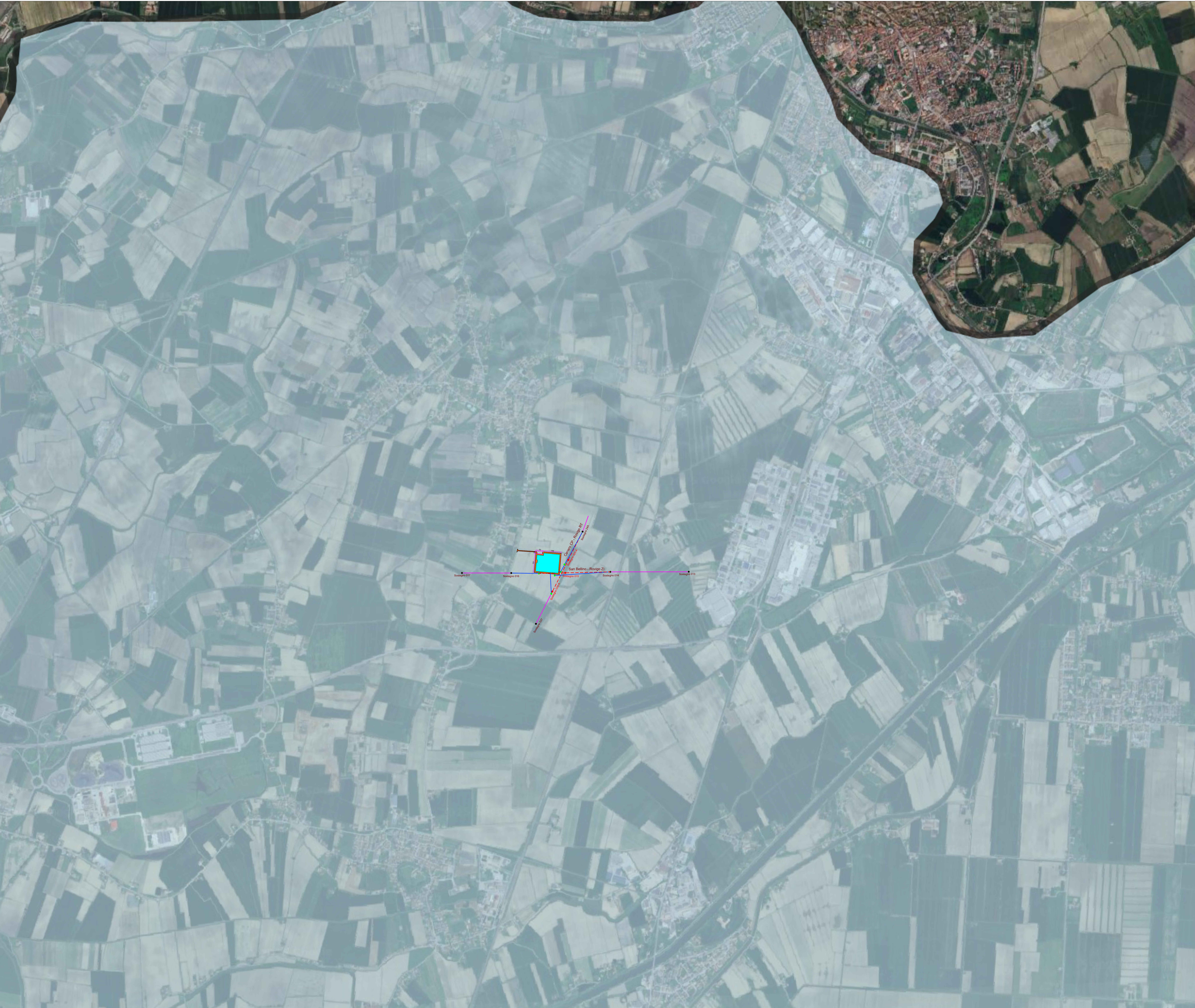
MATE System srl
Via Goffredo Mameli, n.5
75020 - Carraro (MO) (BA)
Tel. +39 080 5146758
Mail: info@matelssystem.it | Pec: matelssystem@pec.it

Progettista:
Ing. Francesco Ambrogi

Estremi per il benessere di Terna:

Rev. n°	Data	Descrizione	Redatto	Controllato	Approvato
00	23/05/2025	1° Emissione - presentazione per benessere Terna	AHMAD	ADORNO	AMBRON
01	10/10/2025	2° Emissione - presentazione per benessere Terna	ADORNO	ADORNO	AMBRON
02	02/02/2026	3° Emissione - presentazione per benessere Terna	ADORNO	ADORNO	AMBRON

Questo documento contiene informazioni di proprietà della società MATE System srl e è stato redatto e utilizzato esclusivamente per il progetto in cui è stato redatto. È vietata espressamente la ristampa o l'uso non autorizzato senza permesso scritto dalla MATE System srl. This document contains information proprietary to the company MATE System srl and it will have to be used exclusively for the purposes for which it has been furnished. Unauthorised reuse or reproduction without the written permission of MATE System srl is prohibited.



LEGENDA

- INGOMBRO NUOVA SE RTN 132/36 kV
- ELETTRODOTTO AEREO ESISTENTE 132 kV
- TRATTO ELETTRODOTTO AEREO DA RIMUOVERE
- RACCORDO DI NUOVA REALIZZAZIONE
- RECINZIONI
- VIABILITA' DI ACCESSO
- SOSTEGNO DI NUOVA REALIZZAZIONE DI TIPO "E"
(il simbolo del sostegno rappresenta il centro picchetto e non l'effettiva area di ingombro)
- SOSTEGNO ESISTENTE
(il simbolo del sostegno rappresenta il centro picchetto e non l'effettiva area di ingombro)
- SOSTEGNO DA RIMUOVERE
(il simbolo del sostegno rappresenta il centro picchetto e non l'effettiva area di ingombro)
- Aree allagabili L APSFR 2020 (Distretto Po)
L-P1 Aree Allagabili a bassa probabilità

Riferimento: Regione del Veneto: Geoportale del Distretto del Po
<https://webgis.adbpo.it/catalogue/#/map/1070>

TERNA S.p.A.
Viale Egidio Galbani, 70 - 00156 Roma

COMUNE DI ROVIGO (RO)

**NUOVA STAZIONE ELETTRICA SE RTN 132/36 kV
DA INSERIRE IN ENTRA-ESCI ALLE LINEE RTN 132 kV
"SAN BELLINO-ROVIGO ZI" E "CANARO CP-ROVIGO RT"**

Codice Pratica: 202102138

Tipo: INQUADRAMENTO DELLE OPERE RTN - ANALISI VINCOLISTICA PGRA: Mappe di pericolosità e rischio nelle APSFR	Scale: 1:10.000
	Elaborato: 202102138_PTO_191-02
	Formato: A0
	Data: Febbraio 2026

Committente:
AIEM GREEN S.R.L.
Viale C. Alleati D'Europa n. 9pi 45100- Rovigo (RO)
C.F. e P.IVA 01627270299
Società richiedente la connessione:
PROGETTANDO S.R.L.
Via Caterino Davia, n.11 35028 - Piove di Sacco (PD)
C.F. e P.IVA 04048490280

Progettazione:
MATE System srl
Via Goffredo Mameli, n.3
77020 - Cassano delle Murge (BA)
Tel. +39 080 5746758
Mail: info@matelssystem.it | Pec: matelssystem@pec.it
Progettista:
Ing. Francesco Ambron

Estremi per il benessere di Terna:

Rev. n°	Data	Descrizione	Redatto	Controllato	Approvato
00	23/05/2025	1° Emissione - presentazione per benessere TERNA	AHMAD	ADORNO	AMBRON
01	10/10/2025	2° Emissione - presentazione per benessere TERNA	ADORNO	ADORNO	AMBRON
02	02/02/2026	3° Emissione - presentazione per benessere TERNA	ADORNO	ADORNO	AMBRON

Questo documento contiene informazioni di proprietà della società MATE System srl e deve essere utilizzato esclusivamente per l'operazione in relazione alla quale è stato riservato. È vietata qualsiasi forma di ristampa, di riproduzione o di divulgazione senza l'espresso consenso della MATE System srl. This document contains information proprietary to the company MATE System srl and it will have to be used exclusively for the purposes for which it has been furnished. Whichever shape of spreading or reproduction without the written permission of MATE System srl is prohibited.