



**NUOVA STAZIONE ELETTRICA SE RTN 132/36 kV
DA INSERIRE IN ENTRA-ESCI ALLE LINEE RTN 132 kV
"SAN BELLINO-ROVIGO ZI" E "CANARO CP-ROVIGO RT"**

**Tipo: INQUADRAMENTO ELABORATI GRAFICI DEL PTCP
DELLA PROVINCIA DI ROVIGO**

Scala: 1:20.00

Elaborato:

Format: 40

Committente:
AIEM GREEN S.R.L.
Viale C. Alleati D'Europa n. 9p| 45100- Rovigo (RO)
C.F. e P.IVA 01627270299

Società richiedente la connessione:
PROGETTANDO S.R.L.
Via Caterino Davila, n.1| 35028 - Piove di Sacco (PD)
C.F. e P.IVA 04048490280

Progettazione:

MATE System srl
Via Goffredo Mameli, n.5
70020 - Cassano delle Murge (BA)
Tel. +39 080 5746758
Mail: info@matesystemrsl.it | Pec: matesystem@pec.it

Estremi per il benessere di Terna



Progettista:
Ing. Francesco Ambron

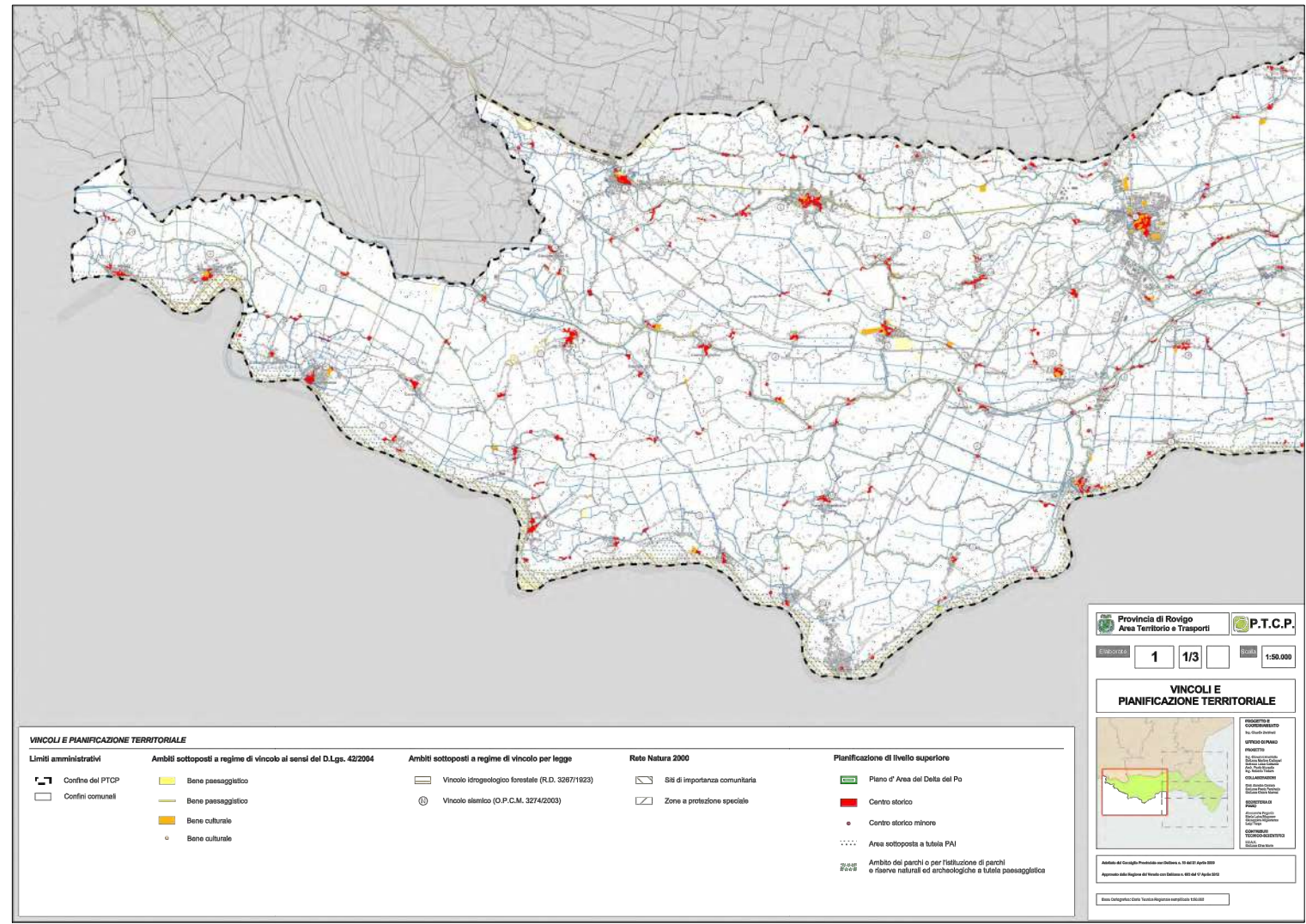
Estremi per il benessere di Terna

Rev. n°	Data	Descrizione	Redatto	Controllato	Approvato
00	23/05/2025	1° Emissione - presentazione per benessere TERNA	AHMAD	ADORNO	AMBRON
01	10/10/2025	2° Emissione - presentazione per benessere TERNA	ADORNO	ADORNO	AMBRON
02	02/02/2026	3° Emissione - presentazione per benessere TERNA	ADORNO	ADORNO	AMBRON

Questo documento contiene informazioni di proprietà della società Mate System srl e deve essere utilizzato esclusivamente dal destinatario in relazione alle finalità per le quali è stato fornito. È vietata qualsiasi forma di riproduzione o di divulgazione senza l'esplicito consenso della Mate System srl
This document contains information proprietary to the company Mate System srl and it will have to be used exclusively for the purposes for which it has been furnished. Whichever shape of spreading or reproduction without the written permission of Mate System srl is prohibit.

- INGOMBRO NUOVA SE RTN 132/36 kV
- ELETTRODOTTO AEREO ESISTENTE 132 kV
- TRATTO ELETTRODOTTO AEREO DA RIMUOVERE
- RACCORDO DI NUOVA REALIZZAZIONE
- RECINZIONI
- VIABILITA' DI ACCESSO
- SOSTEGNO DI NUOVA REALIZZAZIONE DI TIPO "E"
(il simbolo del sostegno rappresenta il centro picchetto e non l'effettiva area di ingombro)
- SOSTEGNO ESISTENTE
(il simbolo del sostegno rappresenta il centro picchetto e non l'effettiva area di ingombro)
- SOSTEGNO DA RIMUOVERE
(il simbolo del sostegno rappresenta il centro picchetto e non l'effettiva area di ingombro)

Riferimento: Regione del Veneto: Provincia di Rovigo
<https://www.provincia.rovigo.it/dettaglio?contentId=6013c63cfa2fa900d65caae6&type=content>



TERNA S.p.A.
Viale Egidio Galbani, 70 - 00156 Roma

COMUNE DI ROVIGO (RO)

**NUOVA STAZIONE ELETTRICA SE RTN 132/36 kV
DA INSERIRE IN ENTRA-ESCI ALLE LINEE RTN 132 kV
"SAN BELLINO-ROVIGO ZI" E "CANARO CP-ROVIGO RT"**

Codice Pratica: 202102138

**Tipo: INQUADRAMENTO DELLE OPERE RTN SU PTCP
DELLA PROVINCIA DI ROVIGO:
"Vincoli e pianificazione territoriale"**

Scala: 1:20.000

Elaborato:
202102138_PTO_21a-02

Formato: A0

Data: Febbraio 2026

Committente:
AIEM GREEN S.R.L.
Viale C. Alleati D'Europa n. 9p| 45100- Rovigo (RO)
C.F. e P.IVA 01627270299

Società richiedente la connessione:

PROGETTANDO S.R.L.
Via Caterino Davia, n.1| 35028 - Piove di Sacco (PD)
C.F. e P.IVA 04048490280

Progettazione:

MATÉ System srl
Via Goffredo Mameli, n.5
75020 - Carraro (MO) (BA)
Tel. +39 050 5745778
Mail: info@matésystem.it | Pec: matesystem@pec.it



Progettista:
Ing. Francesco Ambrogi

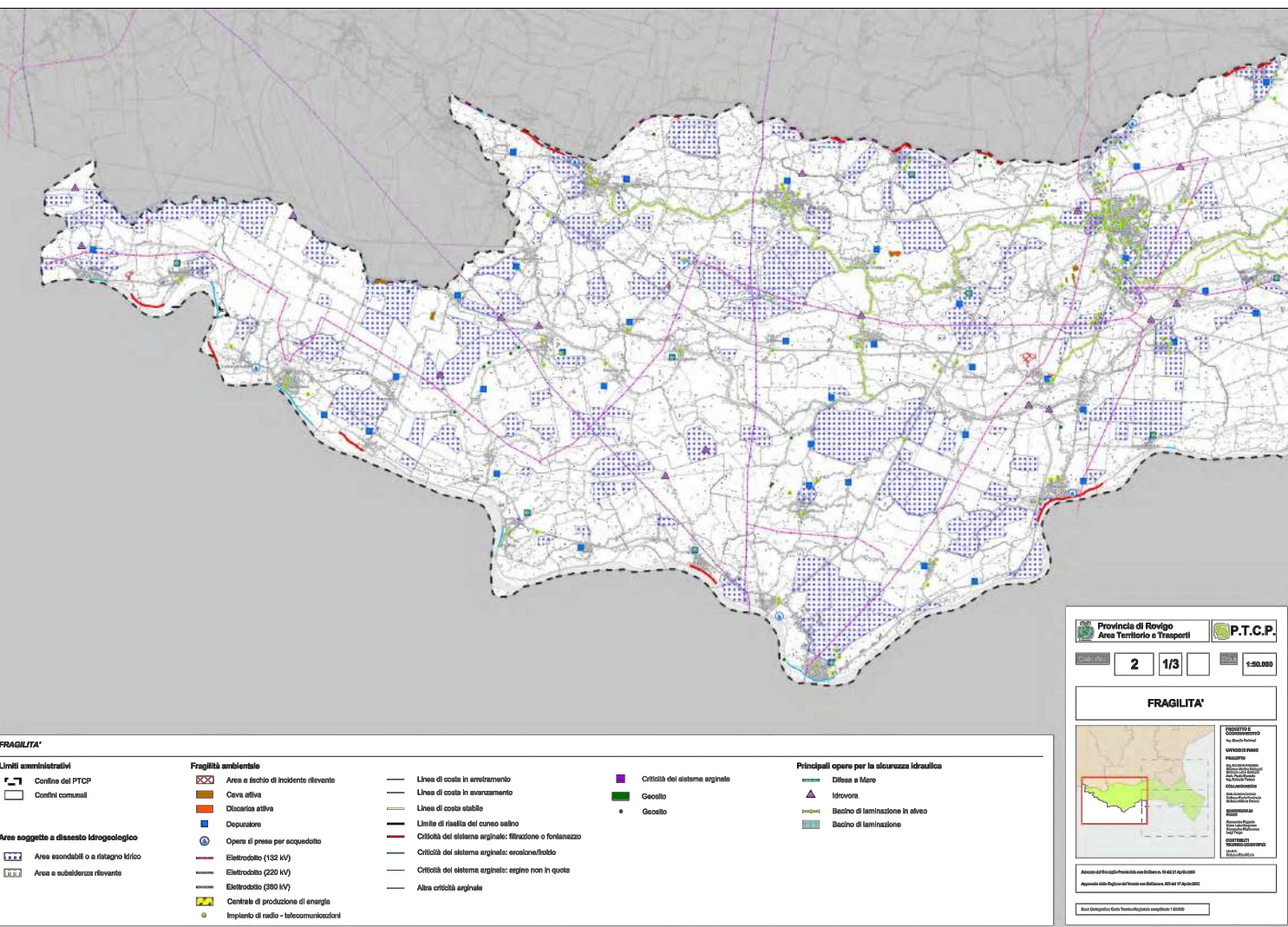
Estremi per il benessere di Terna:

Rev. n°	Data	Descrizione	Redatto	Controllato	Approvato
00	23/05/2025	1° Emissione - presentazione per benessere Terna	AHMAD	ADORNÒ	AMBRON
01	10/10/2025	2° Emissione - presentazione per benessere Terna	ADORNÒ	ADORNÒ	AMBRON
02	02/02/2026	3° Emissione - presentazione per benessere Terna	ADORNÒ	ADORNÒ	AMBRON

- INGOMBRO NUOVA SE RTN 132/36 kV
- ELETTRODOTTO AEREO ESISTENTE 132 kV
- TRATTO ELETTRODOTTO AEREO DA RIMUOVERE
- RACCORDO DI NUOVA REALIZZAZIONE
- RECINZIONI
- VIABILITA' DI ACCESSO

- SOSTEGNO DI NUOVA REALIZZAZIONE DI TIPO "E"
(il simbolo del sostegno rappresenta il centro picchetto e non l'effettiva area di ingombro)
- SOSTEGNO ESISTENTE
(il simbolo del sostegno rappresenta il centro picchetto e non l'effettiva area di ingombro)
- SOSTEGNO DA RIMUOVERE
(il simbolo del sostegno rappresenta il centro picchetto e non l'effettiva area di ingombro)

Riferimento: Regione del Veneto: Provincia di Rovigo
<https://www.provincia.rovigo.it/dettaglio?contentId=6013c63cfa2fa900d65caae6&type=content>



TERNA S.p.A.
Viale Egidio Galbani, 70 - 00156 Roma

COMUNE DI ROVIGO (RO)

**NUOVA STAZIONE ELETTRICA SE RTN 132/36 kV
DA INSERIRE IN ENTRA-ESCI ALLE LINEE RTN 132 kV
"SAN BELLINO-ROVIGO ZI" E "CANARO CP-ROVIGO RT"**

Codice Pratica: 202102138

Tipo: **INQUADRAMENTO DELLE OPERE RTN SU PTCP
DELLA PROVINCIA DI ROVIGO:
"Fragilità"**

Comittente:
AIEM GREEN S.R.L.
Viale C. Alleati D'Europa n. 9p| 45100- Rovigo (RO)
C.F. e P.IVA 01627270299

Società richiedente la connessione:
PROGETTANDO S.R.L.
Via Catinario Davia, n.11 35028 - Piove di Sacco (PD)
C.F. e P.IVA 04048490280

Progettazione:
MATE System srl
Via Goffredo Mameli, n.5
75020 - Carraro (MO) (BA)
Tel. +39 050 5145758
Mail: info@matelssystem.it (Pec: matelssystem@pec.it)

Progettista:
Ing. Francesco Ambron

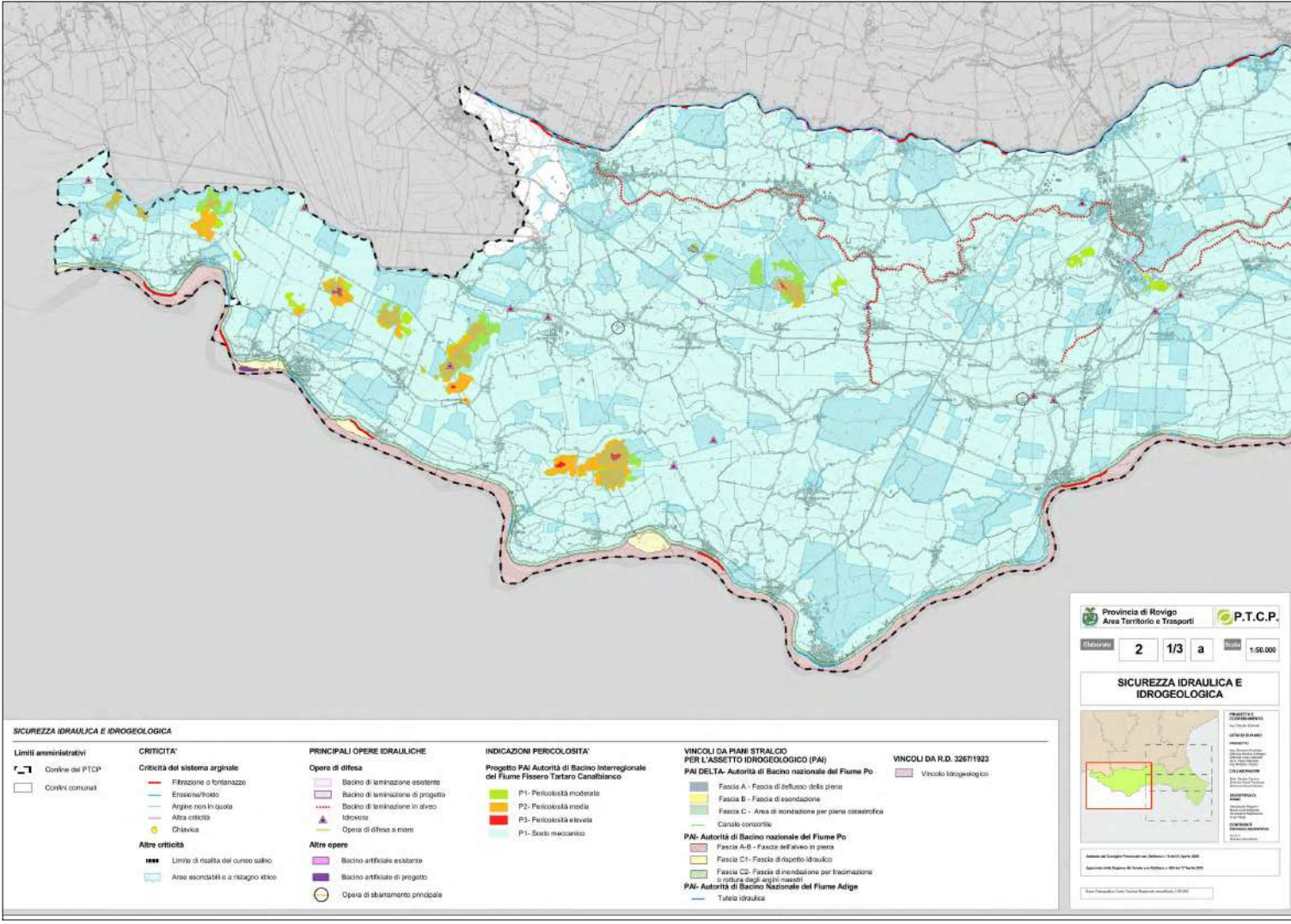
Estremi per il benessere di Terna:

Rev. n°	Data	Descrizione	Redatto	Controllato	Approvato
00	23/05/2025	1° Emissione - presentazione per benessere TERNIA	AHMAD	ADORNIO	AMBRON
01	10/10/2025	2° Emissione - presentazione per benessere TERNIA	ADORNIO	ADORNIO	AMBRON
02	02/02/2026	3° Emissione - presentazione per benessere TERNIA	ADORNIO	ADORNIO	AMBRON

Questo documento contiene informazioni e progetti della società MATE System srl e deve essere utilizzato esclusivamente per scopi tecnici e non deve essere diffuso o utilizzato in modo diverso da quello per il quale è stato creato. Il presente documento è proprietà intellettuale della società MATE System srl e non deve essere utilizzato per scopi diversi da quelli per i quali è stato creato. Il presente documento è proprietà intellettuale della società MATE System srl e non deve essere utilizzato per scopi diversi da quelli per i quali è stato creato. Il presente documento è proprietà intellettuale della società MATE System srl e non deve essere utilizzato per scopi diversi da quelli per i quali è stato creato.

- INGOMBRO NUOVA SE RTN 132/36 kV
- ELETTRODOTTO AEREO ESISTENTE 132 kV
- TRATTO ELETTRODOTTO AEREO DA RIMUOVERE
- RACCORDO DI NUOVA REALIZZAZIONE
- RECINZIONI
- VIABILITA' DI ACCESSO
- SOSTEGNO DI NUOVA REALIZZAZIONE DI TIPO "E"
(il simbolo del sostegno rappresenta il centro picchetto e non l'effettiva area di ingombro)
- SOSTEGNO ESISTENTE
(il simbolo del sostegno rappresenta il centro picchetto e non l'effettiva area di ingombro)
- SOSTEGNO DA RIMUOVERE
(il simbolo del sostegno rappresenta il centro picchetto e non l'effettiva area di ingombro)

Riferimento: Regione del Veneto: Provincia di Rovigo
<https://www.provincia.rovigo.it/dettaglio?contentId=6013c63cfa2fa900d65c9ae6&type=content>



TERNA S.p.A.
Viale Egidio Galbani, 70 - 00156 Roma

COMUNE DI ROVIGO (RO)

**NUOVA STAZIONE ELETTRICA SE RTN 132/36 kV
DA INSERIRE IN ENTRA-ESCI ALLE LINEE RTN 132 kV
"SAN BELLINO-ROVIGO ZI" E "CANARO CP-ROVIGO RT"**

Codice Pratica: 202102138

Tipo:
INQUADRAMENTO DELLE OPERE RTN SU PTCP
DELLA PROVINCIA DI ROVIGO: "Sicurezza Idraulica e
Idrogeologica"

Scala: 1:20.000

Elaborato:
202102138_PTO_210-02

Formato: A0

Data: Febbraio 2026

Committente:
AIEM GREEN S.R.L.
Viale C. Alleati D'Europa n. 9p| 45100- Rovigo (RO)
C.F. e P.IVA 01627270299

Società richiedente la connessione:
PROGETTANDO S.R.L.
Via Caterino Davia, n.1| 35028 - Piove di Sacco (PD)
C.F. e P.IVA 04048490280

Progettazione:
MATÉ System srl
Via Goffredo Mameli, n.5
75020 - Carraro (MO) (BA)
Tel. +39 050 5748788
Mail: info@matésystem.it | Pec: matesystem@pec.it

Progettista:
Ing. Francesco Ambro

Estremi per il benessere di Terna:

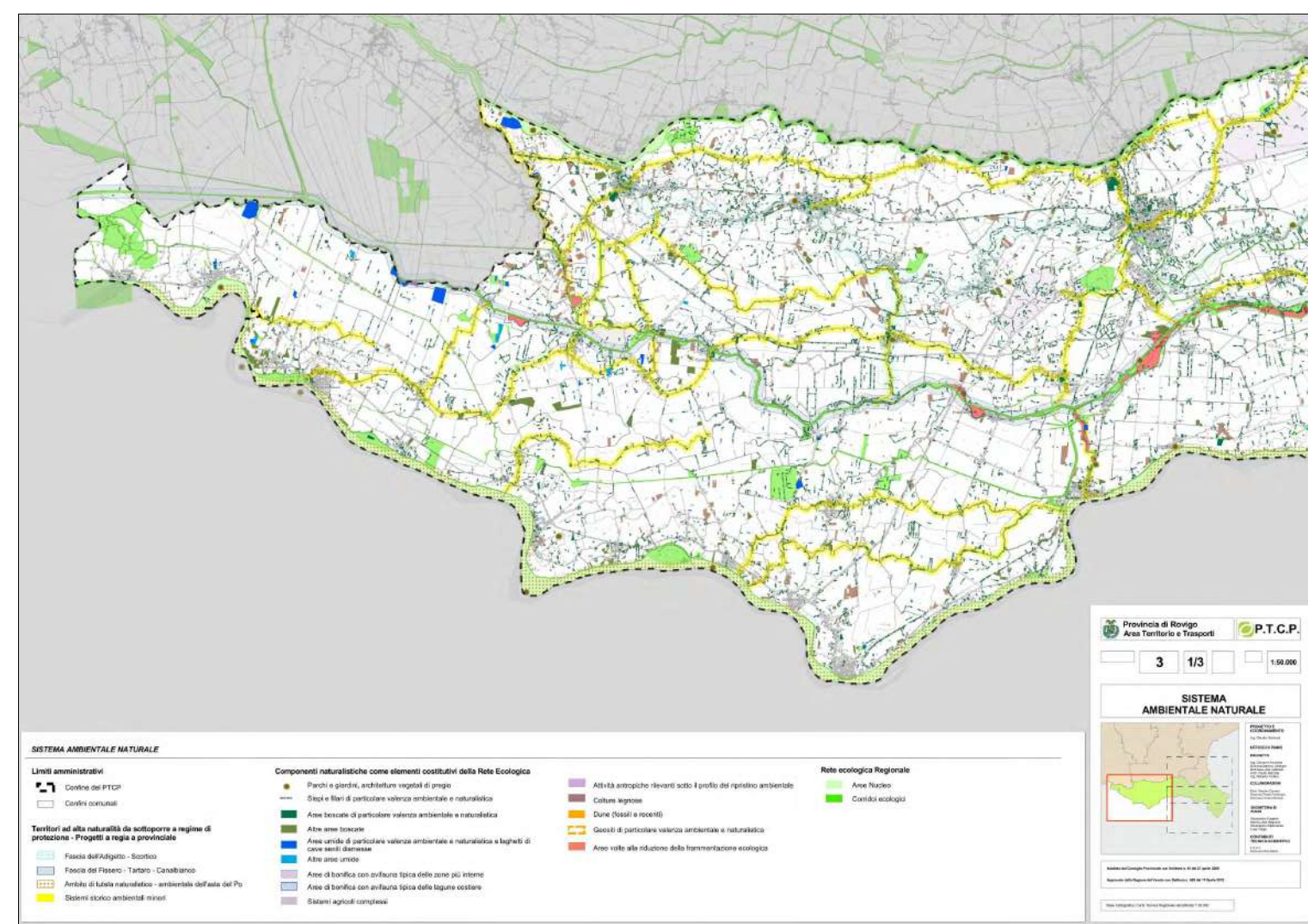
Rev. n°	Data	Descrizione	Redatto	Controllato	Approvato
00	23/05/2025	1° Emissione - presentazione per benessere TERNA	AHMAD	ADORNO	AMBRON
01	10/10/2025	2° Emissione - presentazione per benessere TERNA	ADORNO	ADORNO	AMBRON
02	02/02/2026	3° Emissione - presentazione per benessere TERNA	ADORNO	ADORNO	AMBRON

Questo documento contiene informazioni di proprietà della società Maté System srl e non possono essere utilizzati o riprodotti senza permesso scritto dalla società Maté System srl.

This document contains information proprietary to the company Maté System srl and it will have to be used exclusively for the purposes for which it has been furnished. Withdrawal of the right of reproduction without the written permission of Maté System srl is prohibited.

- INGOMBRO NUOVA SE RTN 132/36 kV
- ELETTRODOTTO AEREO ESISTENTE 132 kV
- TRATTO ELETTRODOTTO AEREO DA RIMUOVERE
- RACCORDO DI NUOVA REALIZZAZIONE
- RECINZIONI
- VIABILITA' DI ACCESSO
- SOSTEGNO DI NUOVA REALIZZAZIONE DI TIPO "E"
(il simbolo del sostegno rappresenta il centro picchetto e non l'effettiva area di ingombro)
- SOSTEGNO ESISTENTE
(il simbolo del sostegno rappresenta il centro picchetto e non l'effettiva area di ingombro)
- SOSTEGNO DA RIMUOVERE
(il simbolo del sostegno rappresenta il centro picchetto e non l'effettiva area di ingombro)

Riferimento: Regione del Veneto: Provincia di Rovigo
<https://www.provincia.rovigo.it/dettaglio?contentId=6013c63cfa2fa900d65caae6&type=content>



TERNA S.p.A.
Viale Egidio Galbani, 70 - 00156 Roma

COMUNE DI ROVIGO (RO)

**NUOVA STAZIONE ELETTRICA SE RTN 132/36 kV
DA INSERIRE IN ENTRA-ESCI ALLE LINEE RTN 132 kV
"SAN BELLINO-ROVIGO ZI" E "CANARO CP-ROVIGO RT"**

Codice Pratica: 202102138

Tipo: INQUADRAMENTO DELLE OPERE RTN SU PTCP
DELLA PROVINCIA DI ROVIGO:
"Sistema Ambiente Naturale"

Committente:
AIEM GREEN S.R.L.
Viale C. Alleati D'Europa n. 9p| 45100- Rovigo (RO)
C.F. e P.IVA 01627270299
Società richiedente la connessione:
PROGETTANDO S.R.L.
Via Caterino Davia, n.11 35028 - Piove di Sacco (PD)
C.F. e P.IVA 04048490280

Progettazione:
MATE System srl
Via Goffredo Mameli, n.5
75020 - Carraro (MO) (BA)
Tel. +39 080 5146788
Mail: info@matelssystem.it (Pec: matelssystem@pec.it)



Progettista:
Ing. Francesco Ambrogi

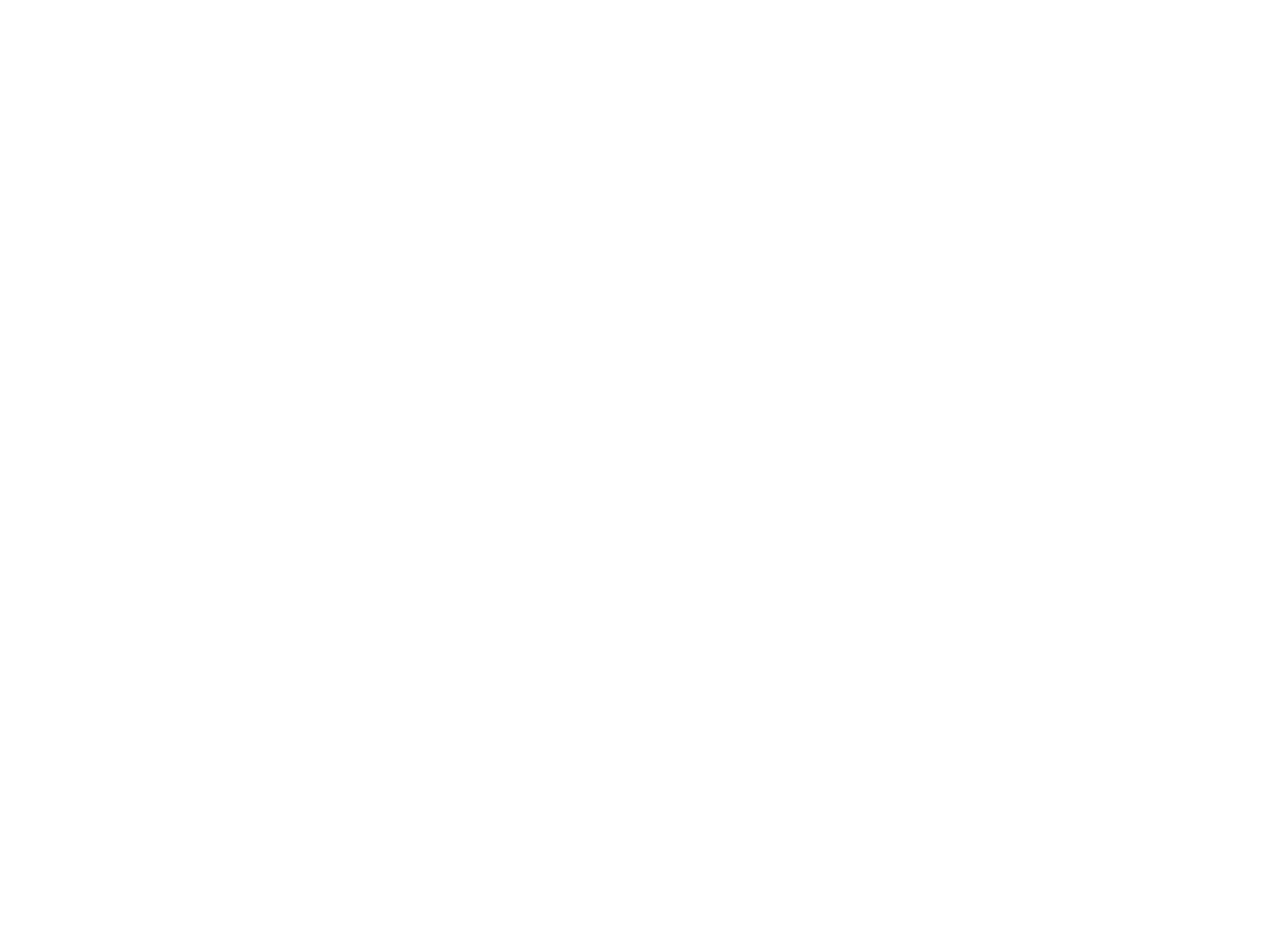
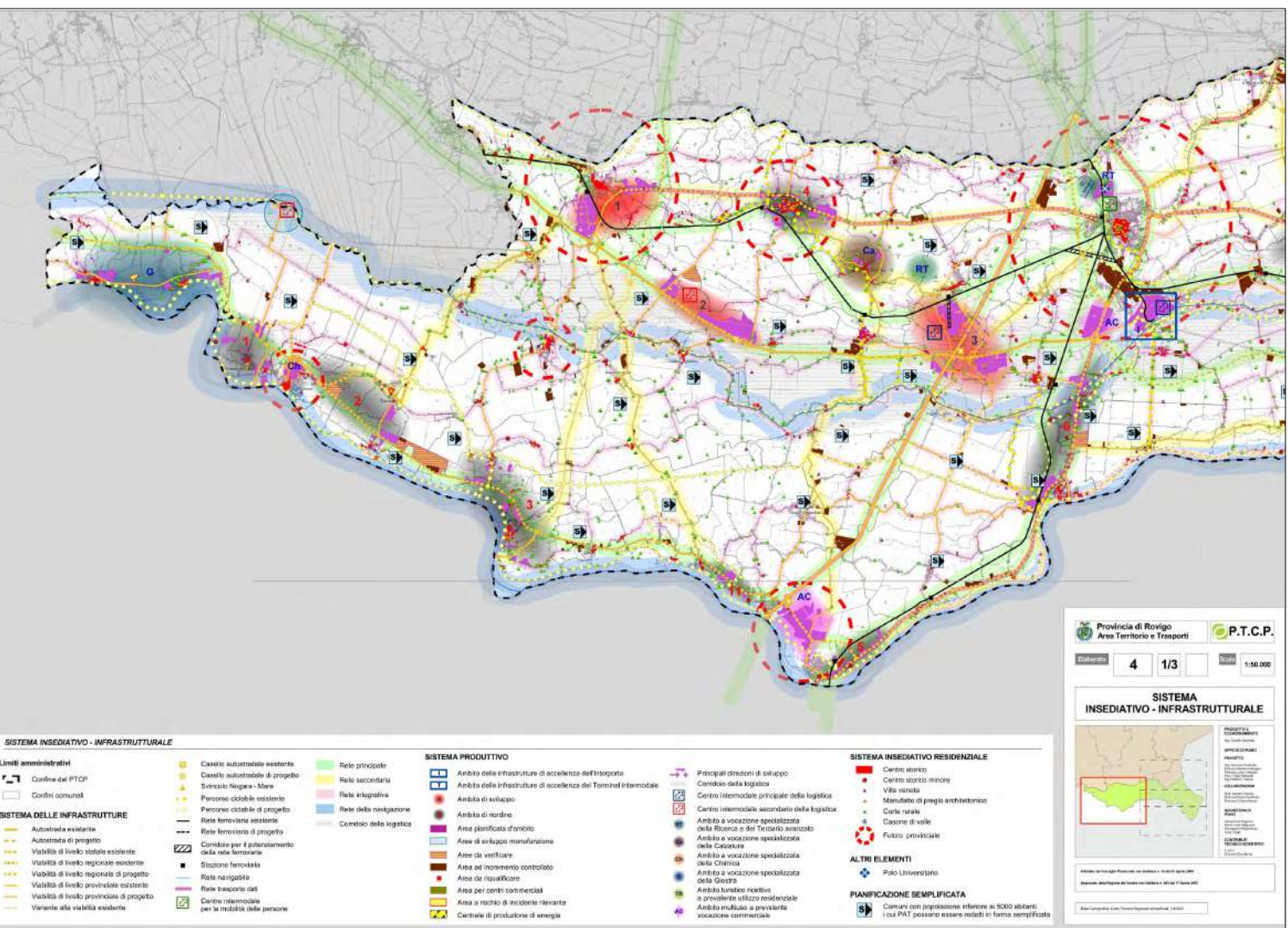
Estremi per il benessere di Terna:

Rev. n°	Data	Descrizione	Redatto	Controllato	Approvato
00	23/05/2025	1° Emissione - presentazione per benessere TERNIA	AHMAD	ADORNIO	AMBRON
01	10/10/2025	2° Emissione - presentazione per benessere TERNIA	ADORNIO	ADORNIO	AMBRON
02	02/02/2026	3° Emissione - presentazione per benessere TERNIA	ADORNIO	ADORNIO	AMBRON

Questo documento contiene informazioni di proprietà della società MATE System srl e è stato redatto esclusivamente per uso interno. È vietata espressamente la ristampa o l'uso non autorizzato senza permesso scritto dalla MATE System srl. Il presente documento è di proprietà della società MATE System srl e non deve essere utilizzato per scopi diversi da quelli per i quali è stato redatto. Qualsiasi uso non autorizzato senza permesso scritto della MATE System srl è vietato.

- INGOMBRO NUOVA SE RTN 132/36 kV
- ELETTRODOTTO AEREO ESISTENTE 132 kV
- TRATTO ELETTRODOTTO AEREO DA RIMUOVERE
- RACCORDO DI NUOVA REALIZZAZIONE
- RECINZIONI
- VIABILITA' DI ACCESSO
- SOSTEGNO DI NUOVA REALIZZAZIONE DI TIPO "E"
(il simbolo del sostegno rappresenta il centro picchetto e non l'effettiva area di ingombro)
- SOSTEGNO ESISTENTE
(il simbolo del sostegno rappresenta il centro picchetto e non l'effettiva area di ingombro)
- SOSTEGNO DA RIMUOVERE
(il simbolo del sostegno rappresenta il centro picchetto e non l'effettiva area di ingombro)

Riferimento: Regione del Veneto: Provincia di Rovigo
<https://www.provincia.rovigo.it/dettaglio?contentid=6013c63cfa2fa900d65caae6&type=content>



TERNA S.p.A.
Viale Egidio Galbani, 70 - 00156 Roma

COMUNE DI ROVIGO (RO)

**NUOVA STAZIONE ELETTRICA SE RTN 132/36 kV
DA INSERIRE IN ENTRA-ESCI ALLE LINEE RTN 132 kV
"SAN BELLINO-ROVIGO ZI" E "CANARO CP-ROVIGO RT"**

Codice Pratica: 202102138

Tipo: **INQUADRAMENTO DELLE OPERE RTN SU PTCP
DELLA PROVINCIA DI ROVIGO:
"Fragilità"**

Scala: 1:20.000
Elaborato: 202102138_PTO_21a-02
Formato: A0
Data: Febbraio 2026

Committente:
AIEM GREEN S.R.L.
Viale C. Alleati D'Europa n. 9p| 45100- Rovigo (RO)
C.F. e P.IVA 01627270299

Società richiedente la connessione:
PROGETTANDO S.R.L.
Via Catinaccio Davia, n.1| 35028 - Piove di Sacco (PD)
C.F. e P.IVA 04048490280

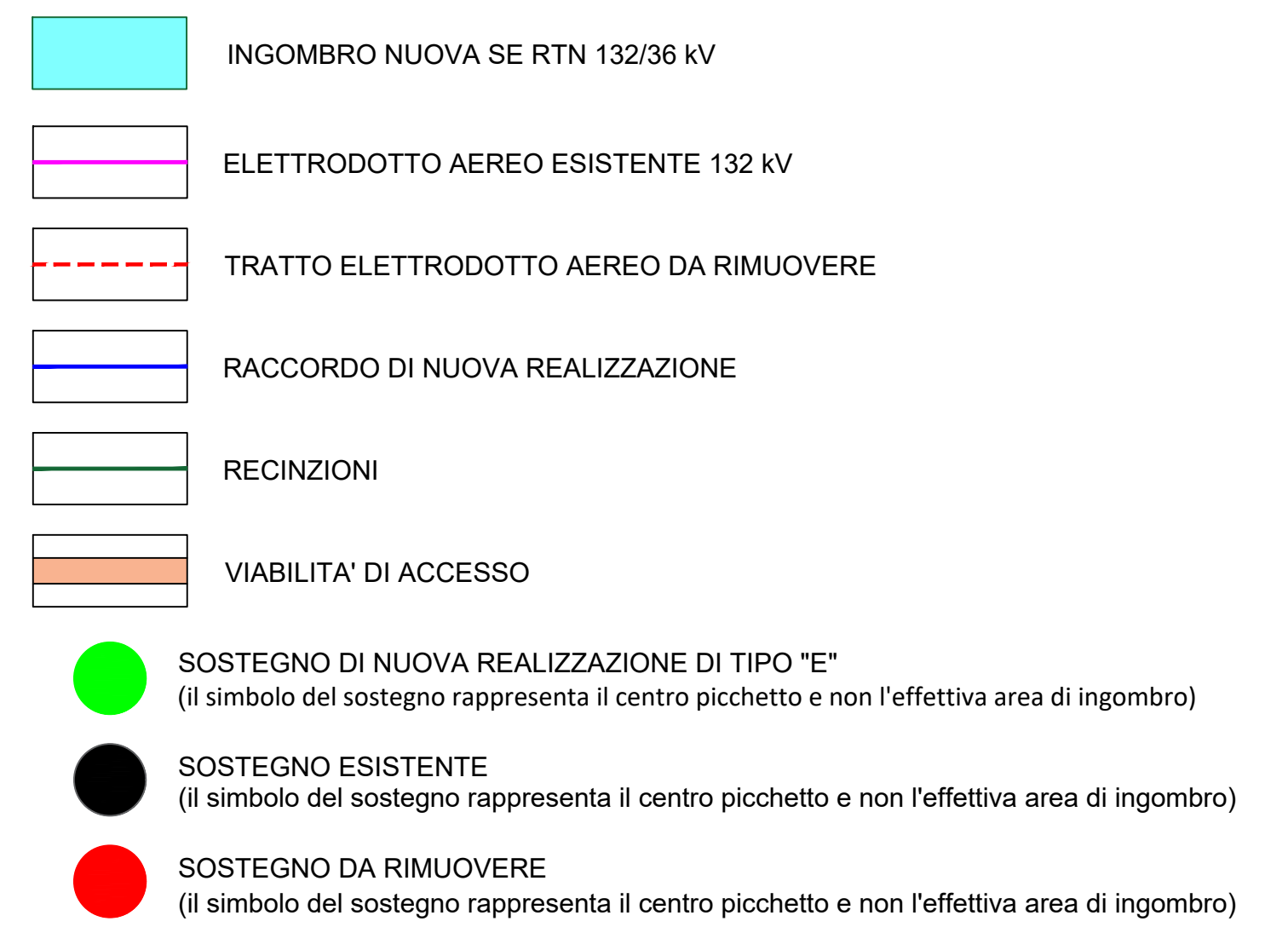
Progettazione:
MATE System srl
Via Goffredo Mameli, n.5
75020 - Carraro (MO) (BA)
Tel. +39 050 5145788
Mail: info@matelssystem.it (Pec: matelssystem@pec.it)

Progettista:
Ing. Francesco Ambrogi

Estremi per il benessere di Terna:

Rev. n°	Data	Descrizione	Redatto	Controllato	Approvato
00	23/05/2025	1° Emissione - presentazione per benessere TERNIA	AHMAD	ADORNIO	AMBRON
01	10/10/2025	2° Emissione - presentazione per benessere TERNIA	ADORNIO	ADORNIO	AMBRON
02	02/02/2026	3° Emissione - presentazione per benessere TERNIA	ADORNIO	ADORNIO	AMBRON

Questo documento contiene informazioni di proprietà della società MATE System srl e è stato redatto esclusivamente per uso interno e non deve essere diffuso all'esterno. Il presente documento è riservato e non deve essere diffuso all'esterno. Il presente documento è riservato e non deve essere diffuso all'esterno. Il presente documento è riservato e non deve essere diffuso all'esterno.

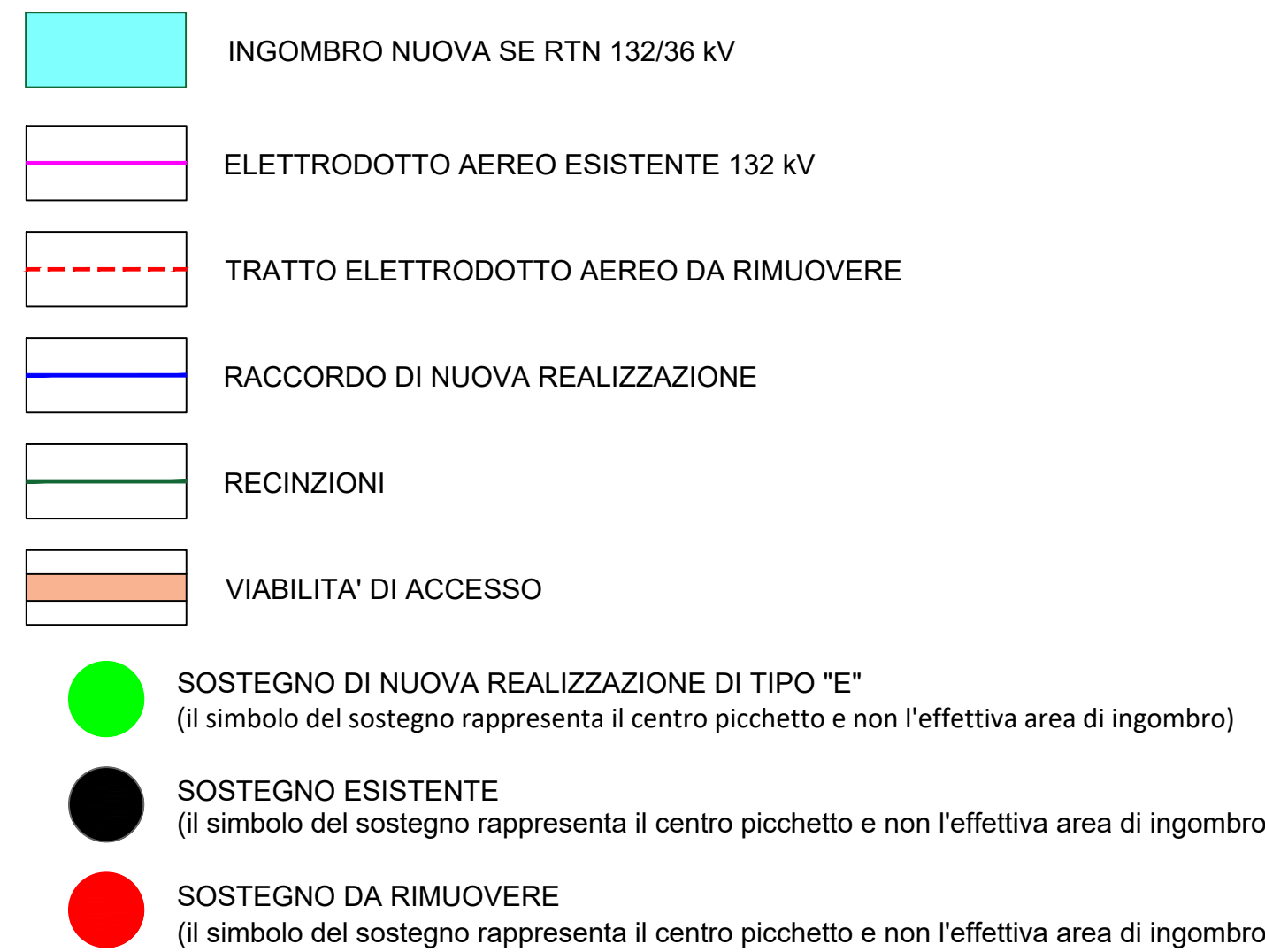


The map displays the Los Angeles River Watershed with various land use and infrastructure features. The legend is organized into four main categories:

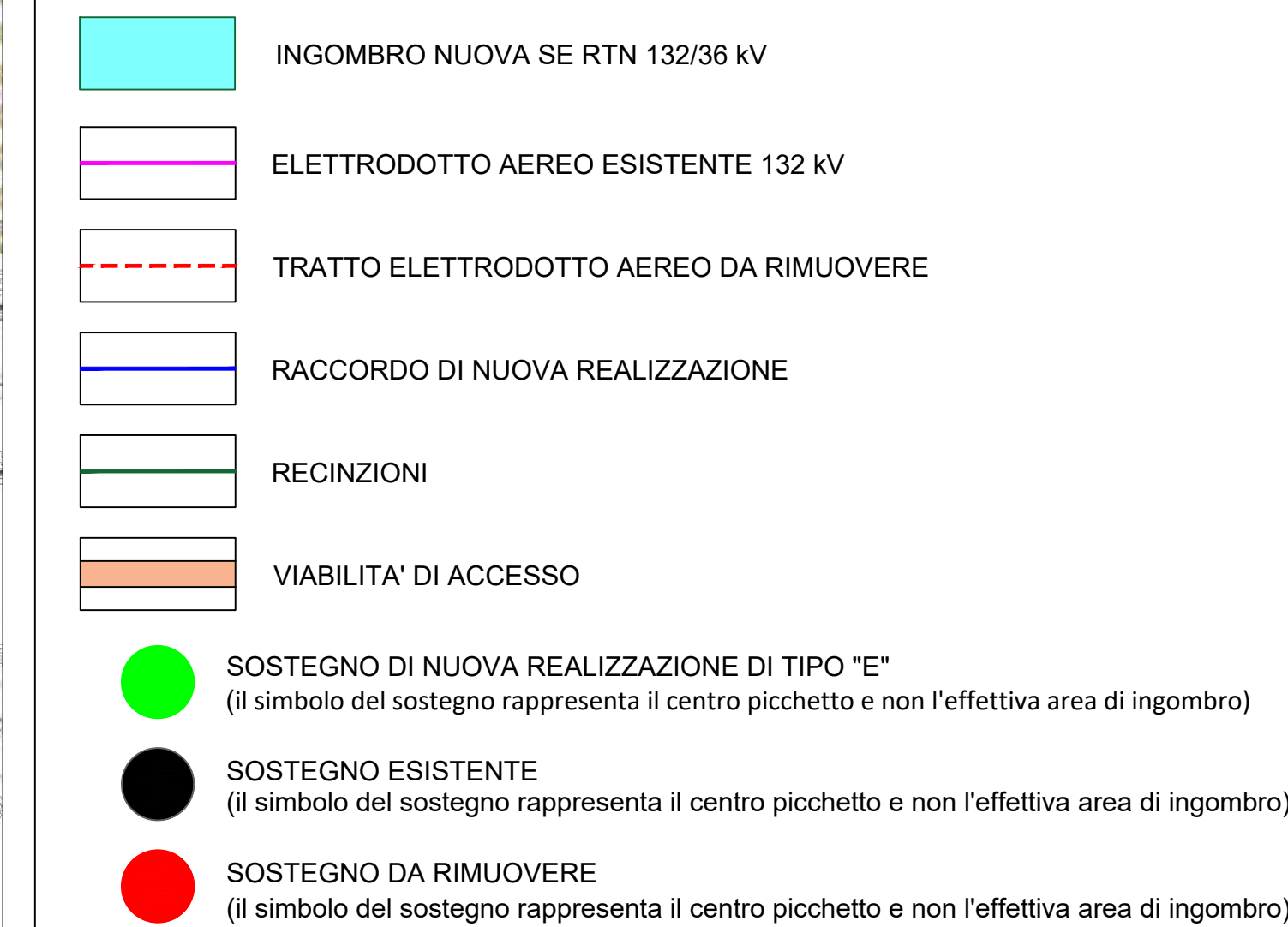
- GENERAL LAND USE**
 - Water (Blue line)
 - Urban (Orange)
 - Suburban (Yellow)
 - Rural (Green)
 - Forest (Dark Green)
 - Barren (Light Green)
 - Wetland (Light Blue)
 - Open Space (Light Green)
 - Recreation (Light Green)
 - Transportation (Grey)
 - Other (Light Green)
- LAND USE CHANGE**
 - Urban to Suburban (Orange to Yellow)
 - Suburban to Rural (Yellow to Green)
 - Rural to Forest (Green to Dark Green)
 - Forest to Barren (Dark Green to Light Green)
 - Barren to Open Space (Light Green to Light Green)
 - Open Space to Recreation (Light Green to Light Green)
 - Recreation to Transportation (Light Green to Grey)
 - Transportation to Other (Grey to Light Green)
- WATER FEATURES**
 - Los Angeles River (Blue line)
 - San Gabriel River (Blue line)
 - San Joaquin River (Blue line)
 - San Diego River (Blue line)
 - San Luis Rey River (Blue line)
 - San Marcos River (Blue line)
 - San Jacinto River (Blue line)
 - San Felipe River (Blue line)
 - San Juan River (Blue line)
 - San Antonio River (Blue line)
 - San Pedro River (Blue line)
 - San Gabriel River (Blue line)
 - San Joaquin River (Blue line)
 - San Diego River (Blue line)
 - San Luis Rey River (Blue line)
 - San Marcos River (Blue line)
 - San Jacinto River (Blue line)
 - San Felipe River (Blue line)
 - San Juan River (Blue line)
 - San Antonio River (Blue line)
 - San Pedro River (Blue line)
- INFRASTRUCTURE**
 - Highway (Orange line)
 - Freeway (Red line)
 - Interstate (Red line)
 - State Route (Orange line)
 - County Route (Yellow line)
 - Local Road (Green line)
 - Trail (Light Green line)
 - Canal (Blue line)
 - Ditch (Blue line)
 - Well (Blue dot)
 - Pump Station (Blue dot)
 - Water Treatment Plant (Blue dot)
 - Wastewater Treatment Plant (Blue dot)
 - Sanitary Sewer (Blue line)
 - Sewer (Blue line)
 - Storm Sewer (Blue line)
 - Water Main (Blue line)
 - Gas Main (Blue line)
 - Electric Main (Blue line)
 - Telecom Main (Blue line)
 - Other (Blue line)

The map also includes a scale bar (0 to 10 miles), a north arrow, and a small inset map of California showing the location of the watershed. The map is titled "LOS ANGELES RIVER WATERSHED" and "WATERSHED DATA FROM THE CALIFORNIA DATA CENTER".

Rev. n°	Data	Descrizione	Redatto	Controllato	Approvato
00	23/05/2025	1° Emissione - presentazione per benestare TERNA	AHMAD	ADORNO	AMBRON
01	10/10/2025	2° Emissione - presentazione per benestare TERNA	ADORNO	ADORNO	AMBRON
02	02/02/2026	3° Emissione - presentazione per benestare TERNA	ADORNO	ADORNO	AMBRON

[illegible]

Rev. n°	Data	Descrizione	Redatto	Controllato	Approvato
00	23/05/2025	1° Emissione - presentazione per benessere TERNA	AHMAD	ADORNO	AMBRON
01	10/10/2025	2° Emissione - presentazione per benessere TERNA	ADORNO	ADORNO	AMBRON
02	02/02/2026	3° Emissione - presentazione per benessere TERNA	ADORNO	ADORNO	AMBRON

[illegible]

**NUOVA STAZIONE ELETTRICA SE RTN 132/36 kV
DA INSERIRE IN ENTRA-ESCI ALLE LINEE RTN 132 kV
"SAN BELLINO-ROVIGO ZI" E "CANARO CP-ROVIGO RT"**

Codice Pratica: 202102138

Tipo: INQUADRAMENTO DELLE OPERE RTN SU PTCP
DELLA PROVINCIA DI ROVIGO:
"Sistema del Paesaggio"

Committente:
AIEM GREEN S.R.L.
Viale C. Alleati D'Europa n. 9p| 45100- Rovigo (RO)
C.F. e P.IVA 01627270299

Società richiedente la connessione:
PROGETTANDO S.R.L.

PROGETTANDO S.R.L.
Via Caterino Davila, n.1| 35028 - Piove di Sacco (PD)
C.F. e P.IVA **04048490280**

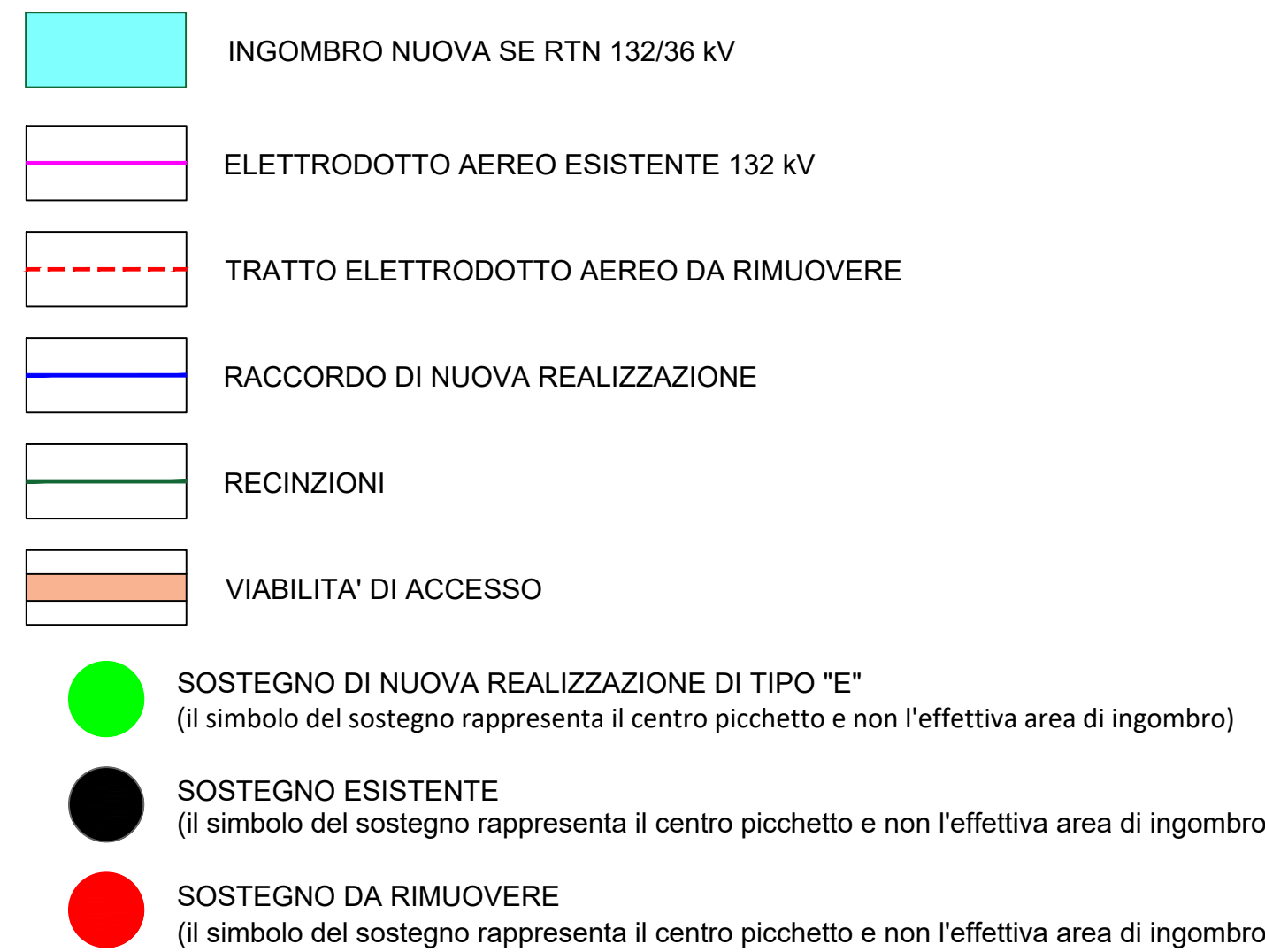
Progettazione:
MATE System srl
Via Goffredo Mameli, n.5
70020 - Cassano delle Murge (BA)
Tel. +39 080 5746758
Mail: info@matesystemsl.it | Pec: matesystem@pec.it

Estremi per il benessere di Terna

Progettista:
Ing. Francesco Ambron

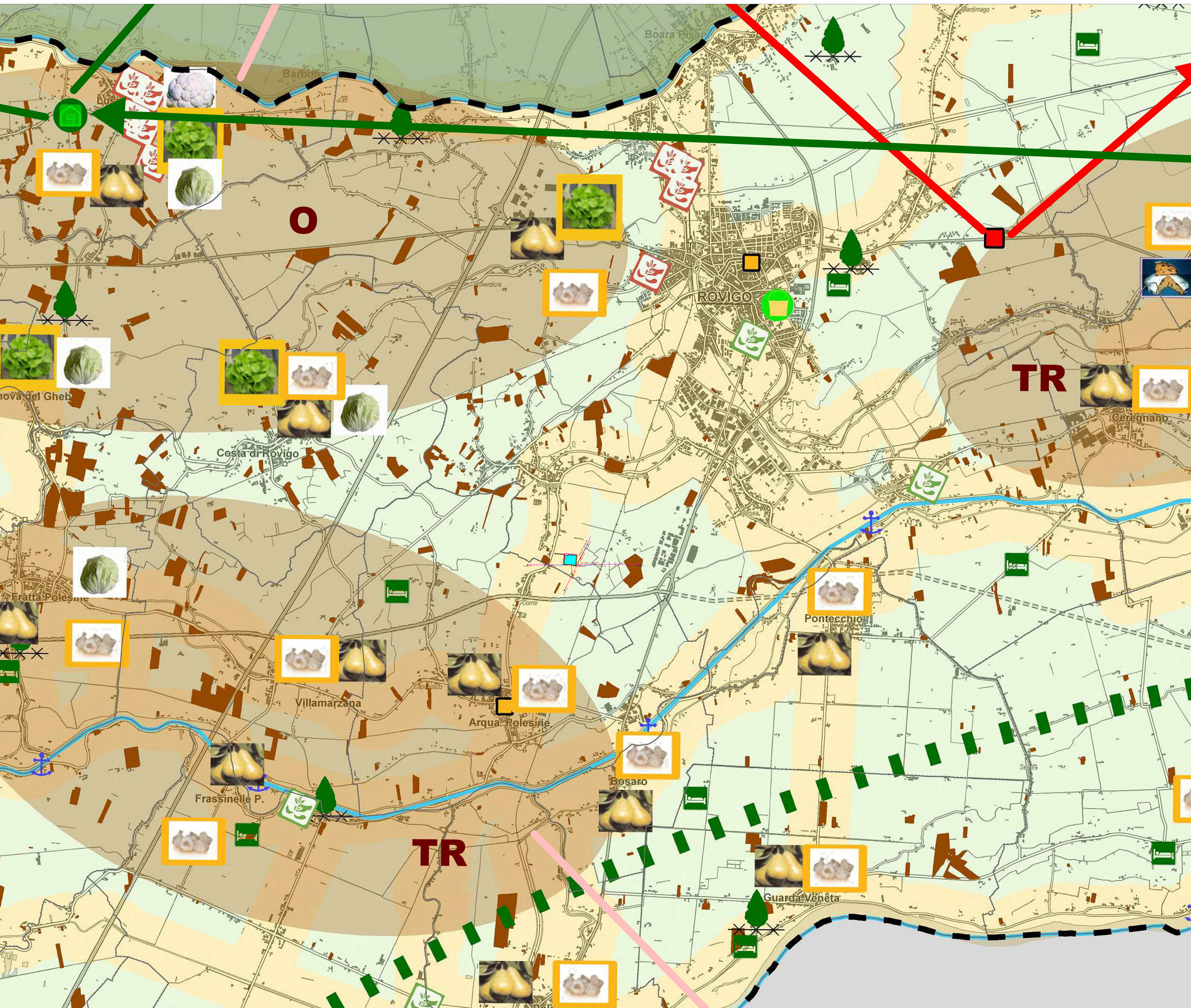
Rev. n°	Data	Descrizione	Redatto	Controllato	Approvato
00	23/05/2025	1° Emissione - presentazione per benessere TERNA	AHMAD	ADORNO	AMBRON
01	10/10/2025	2° Emissione - presentazione per benessere TERNA	ADORNO	ADORNO	AMBRON
02	02/02/2026	3° Emissione - presentazione per benessere TERNA	ADORNO	ADORNO	AMBRON

Questo documento contiene informazioni di proprietà della società Mate System srl e deve essere utilizzato esclusivamente dal destinatario in relazione alle finalità per le quali è stato ricevuto. È vietata qualsiasi forma di riproduzione o di divulgazione senza l'esplicito consenso della Mate System srl.
This document contains information proprietary to the company Mate System srl and it will have to be used exclusively for the purposes for which it has been furnished. Whichever shape of spreading reproduction without the written permission of Mate System srl is exhibit.



Rev. n°	Data	Descrizione	Redatto	Controllato	Approvato
00	23/05/2025	1° Emissione - presentazione per benessere TERNA	AHMAD	ADORNO	AMBRON
01	10/10/2025	2° Emissione - presentazione per benessere TERNA	ADORNO	ADORNO	AMBRON
02	02/02/2026	3° Emissione - presentazione per benessere TERNA	ADORNO	ADORNO	AMBRON

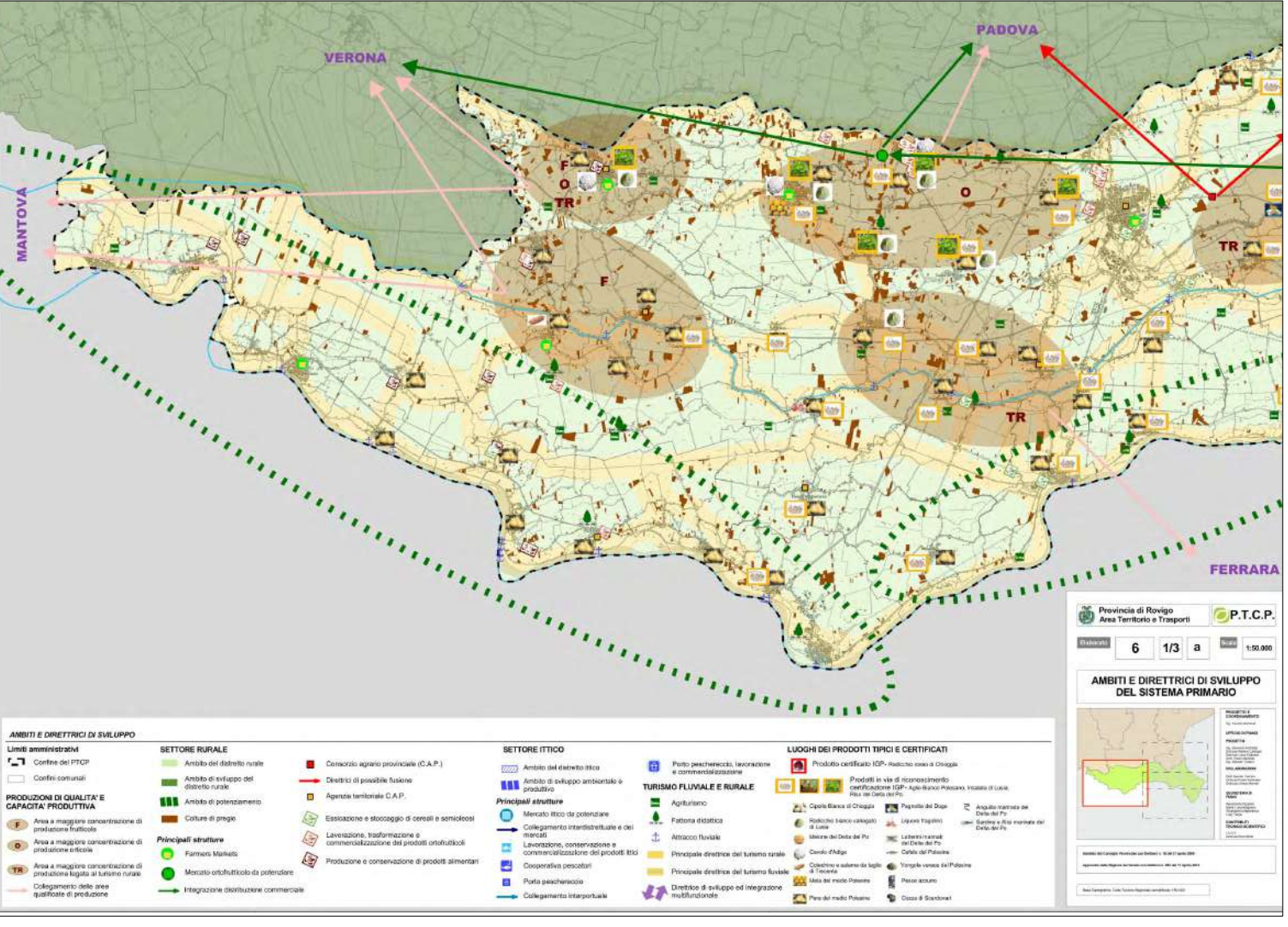
Questo documento contiene informazioni di proprietà della società Male System srl e deve essere utilizzato esclusivamente dal destinatario in relazione alle finalità per le quali è stato fornito. C'è vietata qualsiasi forma di riproduzione o di divulgazione senza l'esplicito consenso della Male System srl.
This document contains information proprietary to the company Male System srl and it will have to be used exclusively for the purposes for which it has been furnished. Whichever shape of spreading or reproduction without the written permission of Male System srl is prohibit.



LEGENDA

- INGOMBRO NUOVA SE RTN 132/36 kV
- ELETTRODOTTO AEREO ESISTENTE 132 kV
- TRATTO ELETTRODOTTO AEREO DA RIMUOVERE
- RACCORDO DI NUOVA REALIZZAZIONE
- RECINZIONI
- VIABILITA' DI ACCESSO
- SOSTEGNO DI NUOVA REALIZZAZIONE DI TIPO "E"
(il simbolo del sostegno rappresenta il centro picchetto e non l'effettiva area di ingombro)
- SOSTEGNO ESISTENTE
(il simbolo del sostegno rappresenta il centro picchetto e non l'effettiva area di ingombro)
- SOSTEGNO DA RIMUOVERE
(il simbolo del sostegno rappresenta il centro picchetto e non l'effettiva area di ingombro)

Riferimento: Regione del Veneto: Provincia di Rovigo
<https://www.provincia.rovigo.it/dettaglio?contentId=6013c63cfa2fa900d65caae6&type=content>



TERNA S.p.A.
Viale Egidio Galbani, 70 - 00156 Roma

COMUNE DI ROVIGO (RO)

**NUOVA STAZIONE ELETTRICA SE RTN 132/36 kV
DA INSERIRE IN ENTRA-ESCI ALLE LINEE RTN 132 kV
"SAN BELLINO-ROVIGO ZI" E "CANARO CP-ROVIGO RT"**

Codice Pratica: 202102138

**Tipo: INQUADRAMENTO DELLE OPERE RTN SU PTCP
DELLA PROVINCIA DI ROVIGO:
"Ambiti e Diretrnici di Sviluppo del Sistema Primario"**

Committente:
AIEM GREEN S.R.L.
Viale C. Alleati D'Europa n. 9p| 45100- Rovigo (RO)
C.F. e P.IVA 01627270299
Società richiedente la connessione:
PROGETTANDO S.R.L.
Via Catenaro Davia, n.1| 35028 - Piove di Sacco (PD)
C.F. e P.IVA 04048490280

Progettazione:
MATE System srl
Via Goffredo Mameli, n.5
75020 - Carraro (MO) (BA)
Tel. +39 080 5748788
Mail: info@matelcosystem.it (Pec: matelcosystem@pec.it)

Progettista:
Ing. Francesco Ambron

Estremi per il benessere di Terna:

Rev. n°	Data	Descrizione	Redatto	Controllato	Approvato
00	23/05/2025	1° Emissione - presentazione per benessere TERNIA	AHMAD	ADORNÒ	AMBRON
01	10/10/2025	2° Emissione - presentazione per benessere TERNIA	ADORNÒ	ADORNÒ	AMBRON
02	02/02/2026	3° Emissione - presentazione per benessere TERNIA	ADORNÒ	ADORNÒ	AMBRON

Questo documento contiene informazioni di proprietà della società MATE System srl e deve essere utilizzato esclusivamente per lo scopo per il quale è stato fornito. E' vietata espressamente la ristampa o l'uso non autorizzato senza permesso scritto dalla società MATE System srl. This document contains information proprietary to the company MATE System srl and it will have to be used exclusively for the purposes for which it has been furnished. Unauthorised reuse or reproduction without the written permission of MATE System srl is prohibited.