

INQUADRAMENTO TERRITORIALE

LEGENDA

- IMPIANTO FTV CONSELICE SEZIONE NORD
- IMPIANTO FTV CONSELICE SEZIONE SUD
- COMANDO V.V.F. DISTACAMENTO LUGO
VIA BEDAZZO, 38 48022 LUGO RA
- PERCORSO VIABUSTICO PER RAGGIUNGERE LA SEZIONE NORD (16,5 km)
- PERCORSO VIABUSTICO PER RAGGIUNGERE LA SEZIONE SUD (11,6 km)

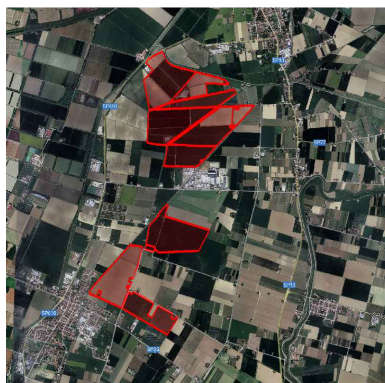
NOTE:

- Attività 48: Centrali termoelettriche, macchine elettriche fisse con liquidi isolanti combustibili in quantità > 1 m³.
- DM 15/07/2014: Approvazione della regola tecnica di prevenzione incendi per la progettazione, l'installazione e l'esercizio delle macchine elettriche fisse con presenza di liquidi isolanti combustibili in quantità superiore ad 1 m³.
- Tipo B0: installazione in area non urbanizzata con macchina elettrica contenente liquido isolante combustibile con volume compreso tra 2000 e 20000 l. Verranno garantite le seguenti distanze di sicurezza:
 - Distanza di protezione: 3 m
 - Distanza di sicurezza interna: 5 m
 - Distanza di sicurezza esterna: 10 m
- Tipo D0: installazione in area non urbanizzata con macchina elettrica contenente liquido isolante combustibile con volume maggiore di 45.000 l. Verranno garantite le seguenti distanze di sicurezza:
 - Distanza di protezione: 5 m
 - Distanza di sicurezza interna: 15 m
 - Distanza di sicurezza esterna: 30 m
- Sono previsti in posizione apposta e facilmente raggiungibile estintori portatili e correlati di tipo omologato dal Ministero dell'Interno utilizzabili esclusivamente da personale formato ed addestrato.

C.M./V.F.	C. Pluchino	DESCRIZIONE	0	03/2026
REDAITTO	APPROVATO		REV.	DATA

OX2

MA



MARZO 2026
OX2 ITALY SPV 2 S.r.l.
IMPIANTO AGRIVOLTAICO COLLEGATO ALLA RTN
POTENZA NOMINALE 167,06 MW
COMUNE DI CONSELICE (RA)

Montana

TAVOLA NUMERO R29_T01
SCALA 1:10.000
INDICAZIONI ACCESSI E PERCORSO
VIABUSTICO

Progettista
Corrado Pluchino / Ord. Ing. Prov. Mi n. A27174

Coordinamento
Carlotta Di Mari

Codice elaborato
3342_6955_CNS_R29_T01_REV01_INDICAZIONE ACCESSI E PERCORSO VIABUSTICO