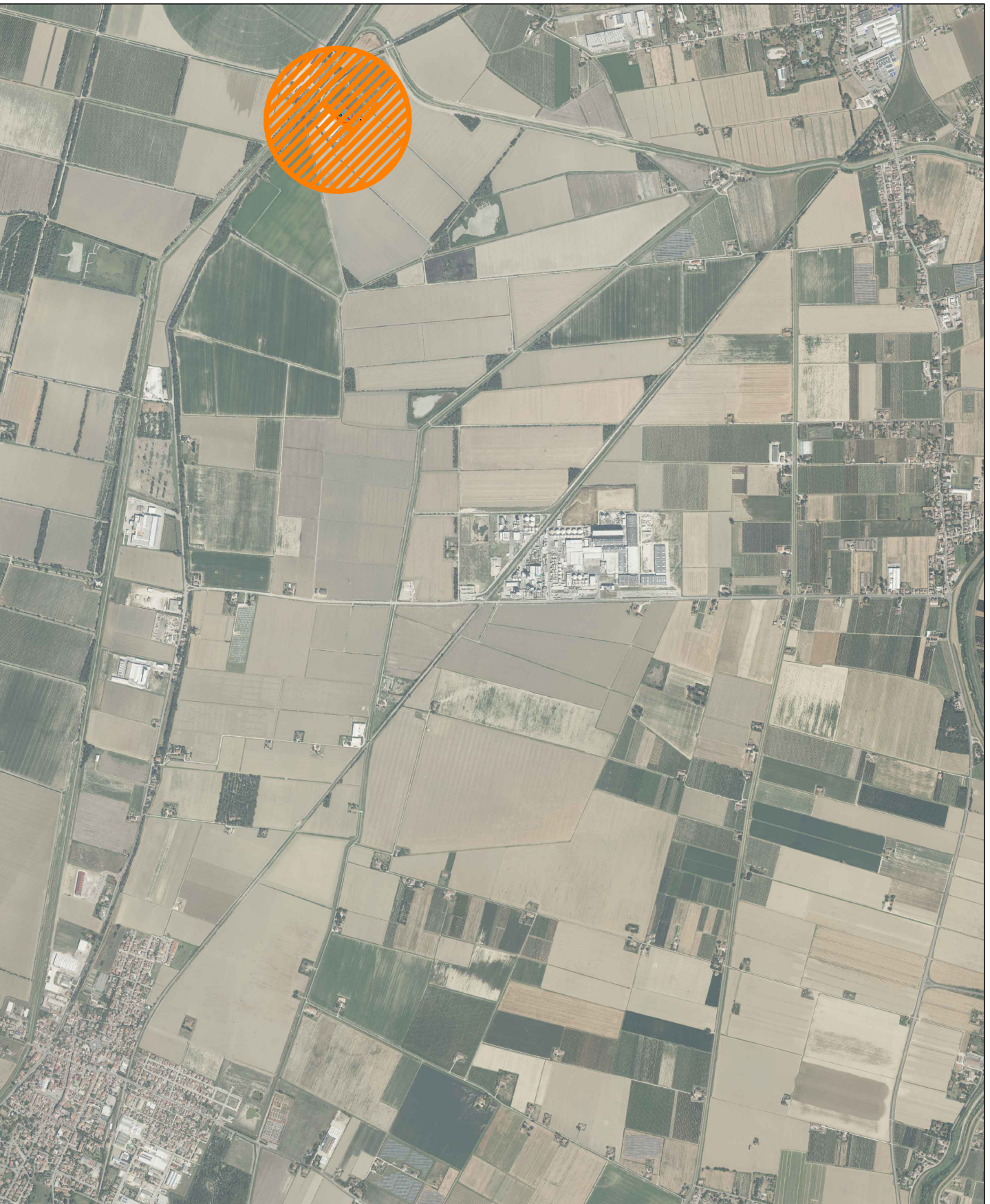




RISERVA IDRICA DI ALMENO 54 m³  
CON SISTEMA DI PRESSURIZZAZIONE

LEGENDA ANTINCENDIO	
DISTANZE DI SICUREZZA	DISTANZA DI SICUREZZA ESTERNA (DSE) ~ 30 mt
	DISTANZA DI SICUREZZA INTERNA (DSI) ~ 15 mt
	DISTANZA DI PROTEZIONE (DP) ~ 5 mt
IMPIANTO IDRICO ANTINCENDIO	RISERVA IDRICA
	ATTACCO AUTOPOMPA



NOTE:

- Attività 48: Centrali termoelettriche, macchine elettriche fisse con liquidi isolanti combustibili in quantità > 1 m³.
- DM 15/07/2014: Approvazione della regola tecnica di prevenzione incendi per la progettazione, l'installazione e l'esercizio delle macchine elettriche fisse con presenza di liquidi isolanti combustibili in quantità superiore ad 1 m³.
- Tipo D0: installazione in area non urbanizzata con macchina elettrica contenente liquido isolante combustibile con volume superiore a 45000 l.

Verranno garantite le seguenti distanze di sicurezza:

- Distanza di protezione: 5 m
- Distanza di sicurezza interna: 15 m
- Distanza di sicurezza esterna: 30 m

Sono previsti in posizione segnalata e facilmente raggiungibile estintori portatili e carrellati di tipo omologato dal Ministero dell'Interno utilizzabili esclusivamente da personale formato ed addestrato.

IMPIANTI DI ESTINZIONE:

Le valvole e i percorsi delle tubazioni sono indicativi.

Il progetto esecutivo dell'impianto verrà sviluppato nel rispetto del DM 20/12/2012, attraverso l'applicazione della norma UNI10779 per la rete idrica antincendio, della norma UNI EN 12845 per le caratteristiche dell'alimentazione idrica, della UNI CEN/TS 14816 o alla NFPA 15 per il sistema a diluvio ad acqua nebulizzata.

Nota sugli impianti

- Le apparecchiature e le dimensioni riportate in questa tavola sono da considerarsi indicative e non vincolanti, riportano uno schema esemplificativo delle dimensioni e allestimento tipico di uno stallo di sottostazione elettrica utente.
- Le apparecchiature e le dimensioni saranno oggetto di ulteriore valutazione e progettazione nelle successive fasi progettuali.
- Gli allestimenti relativi alle opere di connessione delle sottostazioni utente degli altri utenti RTN in condominio sono puramente indicativi e non oggetto della presente progettazione.

C.M./V.F.	C. Pluchino		0	03/2026
REDAITTO	APPROVATO	DESCRIZIONE	REV.	DATA



MARZO 2026  
**OX2 ITALY SPV 2 S.r.l.**  
IMPIANTO AGRIVOLTAICO COLLEGATO ALLA RTN  
POTENZA NOMINALE 167,06 MW  
COMUNE DI CONSELICE (RA)

Montana

TAVOLA NUMERO R29\_T02.1  
SCALA 1:250  
LAYOUT ANTINCENDIO S.S.E.U.

**Progettista**  
Corrado Pluchino / Ord. Ing. Prov. Mi n. A27174

**Coordinamento**  
Carlotta Di Mari

**Codice elaborato**  
3342\_6952\_CNS\_R29\_T02\_1\_REV0\_LAYOUT ANTINCENDIO SSEU