

- LEGENDA
- RECINZIONE IN PROGETTO
ACCESSO AREA IMPIANTO
VIABILITÀ DI PROGETTO (LARGHEZZA 4 m)
VIABILITÀ MEZZI DI SOCCORSO (LARGHEZZA 4 m)
- STRUTTURA TRACKER1x24 MODULI
STRUTTURA TRACKER1x12 MODULI
VIABILITÀ ESTERNA MEZZI DI SOCCORSO

- CABINATI
- LOCALE GUARDIANIA E CONTROLLO ACCESSI
MAGAZZINO
CABINE DI CAMPO
CABINA DI SMISTAMENTO

LEGENDA ANTINCENDIO	
DISTANZE DI SICUREZZA	<ul style="list-style-type: none">Distanza di sicurezza esterna (10 mt)Distanza di sicurezza interna (5 mt)Distanza di protezione (3 mt)
LUOGO SICURO	PUNTO DI RACCOLTA
PRESIDI ANTINCENDIO	<ul style="list-style-type: none">ESTINTORE PORTATILE A POLVEREESTINTORE PORTATILE AVO/CO₂

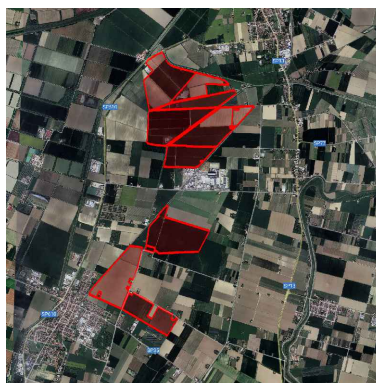
NOTE:

- Attività 48: Centrali termoelettriche, macchine elettriche fisse con liquidi isolanti combustibili in quantità > 1 m³
- D.M. 13/07/2014: Approvazione della regola tecnica di prevenzione incendi per la progettazione, l'installazione e l'esercizio delle macchine elettriche fisse con presenza di liquidi isolanti combustibili in quantità superiore ad 1 m³
- Nell'Area Nord sono presenti n. 24 trasformatori MT/BT Tipo B0, installazione in aree non urbanizzate con macchina elettrica contenente liquidi isolanti combustibili con volume compreso tra 2000 e 20000 l. Verranno garantite le seguenti distanze di sicurezza:
 - Distanza di protezione: 3 m
 - Distanza di sicurezza interna: 5 m
 - Distanza di sicurezza esterna: 10 m
- Sono previsti in posizione segnalata e facilmente raggiungibile estintori portatili e correlati di tipo omologato dal Ministero dell'Interno utilizzabili esclusivamente da personale formato ed addestrato.
- Il progettante dovrà garantire la fruibilità degli accessi e la possibilità di avvicinamento dei mezzi di soccorso dei Vigili del Fuoco a tutte le aree di progetto, in posizione sicura con riferimento anche al rischio elettrico. La capacità di carico, l'altezza e la larghezza dei percorsi carrabili saranno adeguati alla movimentazione dei mezzi di soccorso e antincendio.
- Saranno chiaramente segnalati i percorsi e le aree operative riservate ai mezzi di soccorso anche sotto o in prossimità di parti elettriche attive, in modo che possano essere rispettate le condizioni di sicurezza previste in presenza di rischi elettrici.

S. Balzani	C. Pluchino		0	03/2026
REDATTO	APPROVATO	DESCRIZIONE	REV.	DATA

OX2

MA



MARZO 2026
OX2 ITALY SPV 2 S.r.l.
IMPIANTO AGRIVOLTAICO COLLEGATO ALLA RTN
POTENZA NOMINALE 167,06 MW
COMUNE DI CONSELICE (RA)

Montana

TAVOLA NUMERO R29_T03
SCALA 1:3000
LAYOUT ANTINCENDIO AREA NORD

Progettista
Corrado Pluchino / Ord. Ing. Prov. Mi n. A27174

Coordinamento
Carlotta Di Mari

Codice elaborato
3342_6952_CNS_R29_REV0_LAYOUT_ANTINCENDIO