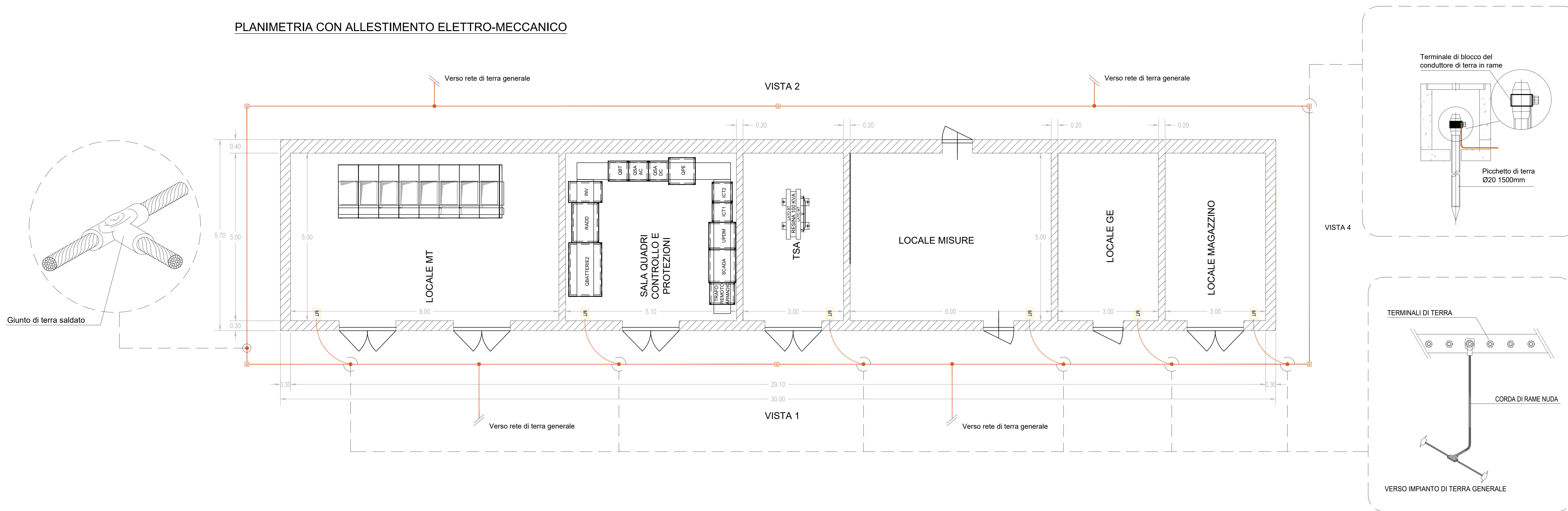
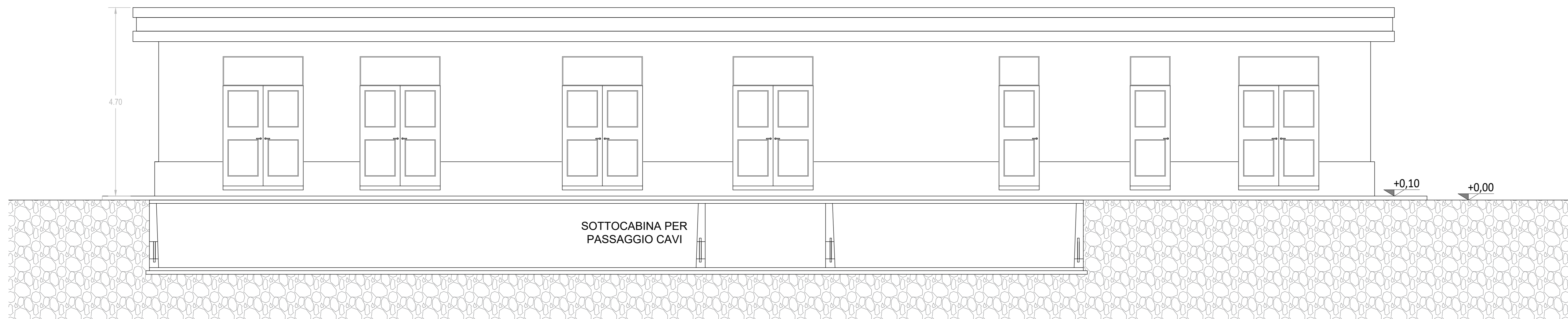


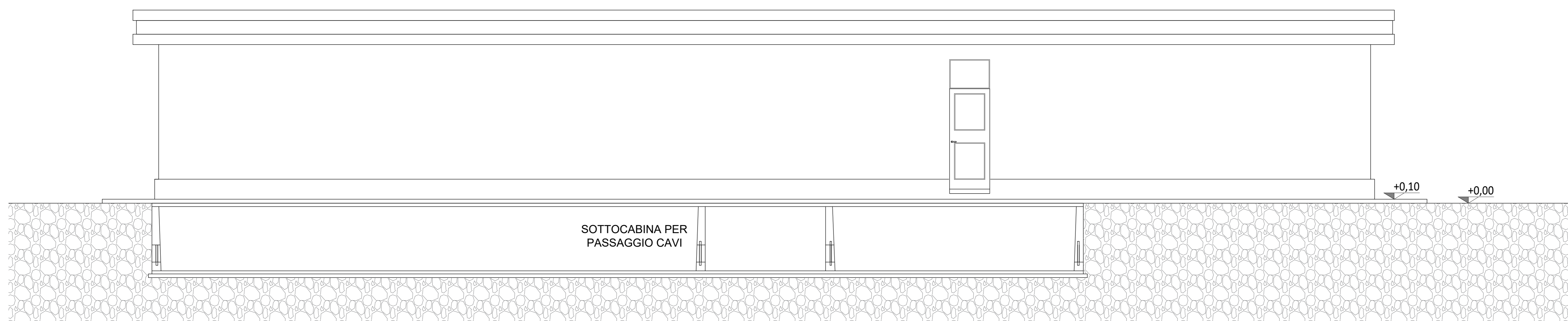
PLANIMETRIA CON ALLESTIMENTO ELETTO-MECCANICO



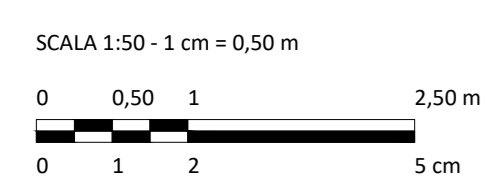
PROSPETTI



VISTA 1



VISTA 1



REVISIONE	APPROVATO	DESCRIZIONE	REV.	DATA
5.000	C. Pluchino			03/2026




MARZO 2026
OX2 ITALY SPV 2 S.r.l.
 IMPIANTO AGRIVOLTAICO COLLEGATO ALLA RTN
 POTENZA NOMINALE 167,06 MW
 COMUNE DI CONSELICE (RA)

TAVOLA NUMERO 14
 SCALA 1:50
 CABINE ELETTRICHE - SSEU

Progettista
 Corrado Pluchino / Ord. Ing. Prov. MI n. A27174

Coordinamento
 Carlotta Di Mani

Codice elaborato
 3342_6955_005_714_REV01_CABINE ELETTRICHE - SSEU

Montana S.p.A.
 Via Angelo Carlo Ferrari 6, 20143 Milano
 Tel. +39 02 54 11 81 73 | Fax. +39 02 54 12 98 90
 Milano (sede Certificata ISO) | Brescia | Palermo | Cagliari | Roma | Stracua

C.F. e P.IVA 05454701516
 Cap.Soc. 600.000,00 €
 www.montanabene.com