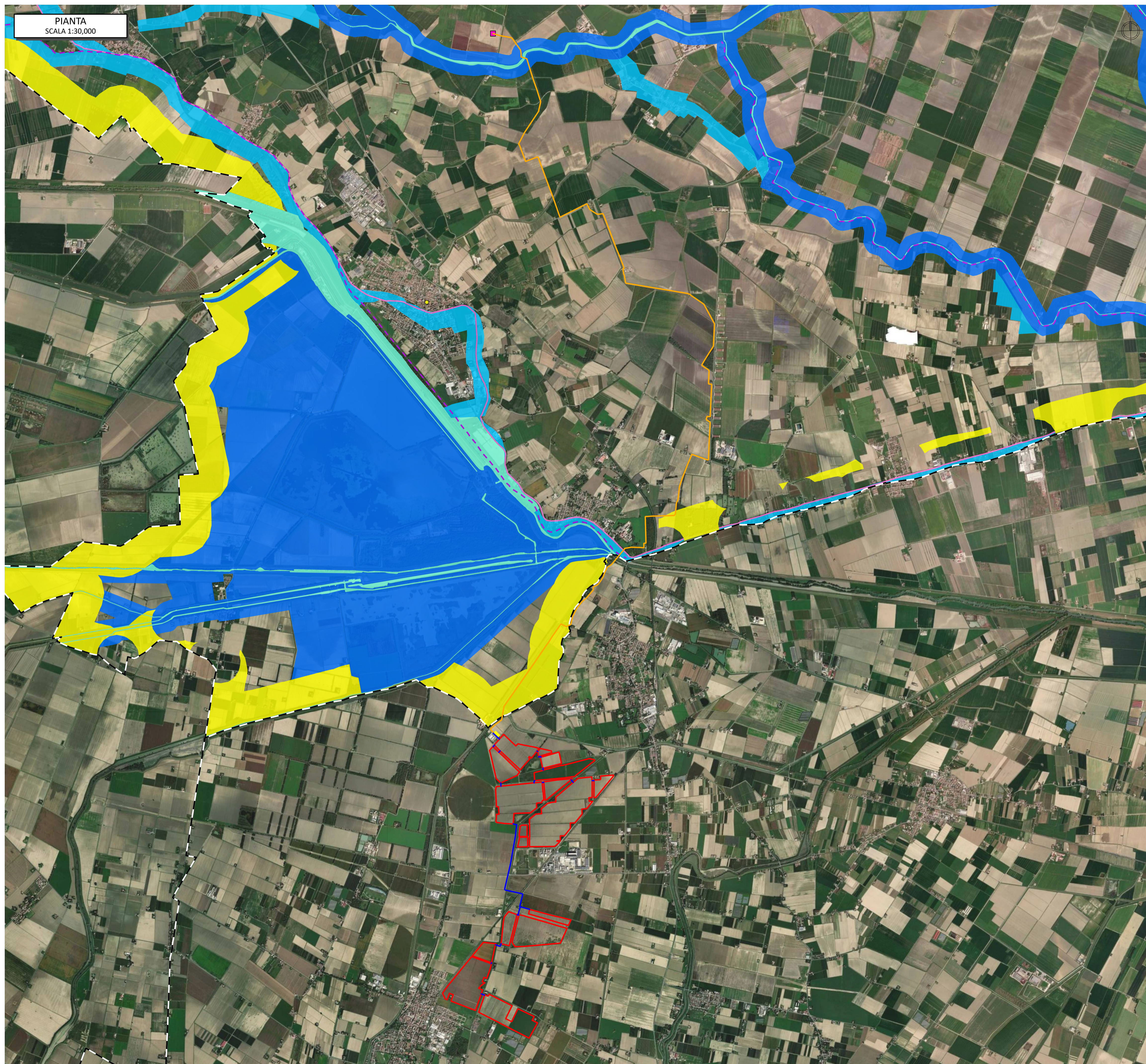


PIANTA
SCALA 1:30,000



LEGENDA

- ▭ AREA RECINTATA IMPIANTO
- CAVIDOTTO MT DI CONNESSIONE INTERRATO
- CAVIDOTTO AT DI CONNESSIONE INTERRATO
- NUOVA SOTTOSTAZIONE ELETTRICA UTENTE
- NUOVA STAZIONE ELETTRICA
- AREE DI ATTENZIONE PER LA LOCALIZZAZIONE A CONDIZIONE DEGLI IMPIANTI PER L'EMITTENZA RADIO-TELEVISIVA
- - - STRADE STORICHE
- - - STRADE PANORAMICHE
- INSEDIAMENTI URBANI STORICI E STRUTTURE INSEDIATIVE STORICHE NON URBANE
- INVASI ED ALVEI DEI CORSI D'ACQUA
- ZONE DI INTERESSE PAESAGGISTICO - AMBIENTALE
- I DOSSI E LE DUNE
- CONFINE PROVINCIALE

ERM	C. Pluchino		0	03/2026
REDATTO	APPROVATO	DESCRIZIONE	REV.	DATA



MARZO 2026

OX2 ITALY SPV 2 S.r.l.
IMPIANTO AGRIVOLTAICO COLLEGATO ALLA RTN
POTENZA NOMINALE 167,06 MW
COMUNE DI CONSELICE (RA)

Montana

TAVOLA NUMERO 06.5

SCALA 1:30,000

PTCP Ferrara - Tematismi relativi alla tutela dei sistemi ambientali

Progettista

Corrado Pluchino / Ord. Ing. Milano A27174

Coordinamento

Carlotta Di Mari / Ord. Ing. Siracusa A2445

Consulente per la parte ambientale

Alessandro Sestagalli - Tecnico Competente

Codice elaborato

3342_6955_CNS_T06.5_Rev0_PTCP_FR_Tutela dei sistemi ambientali