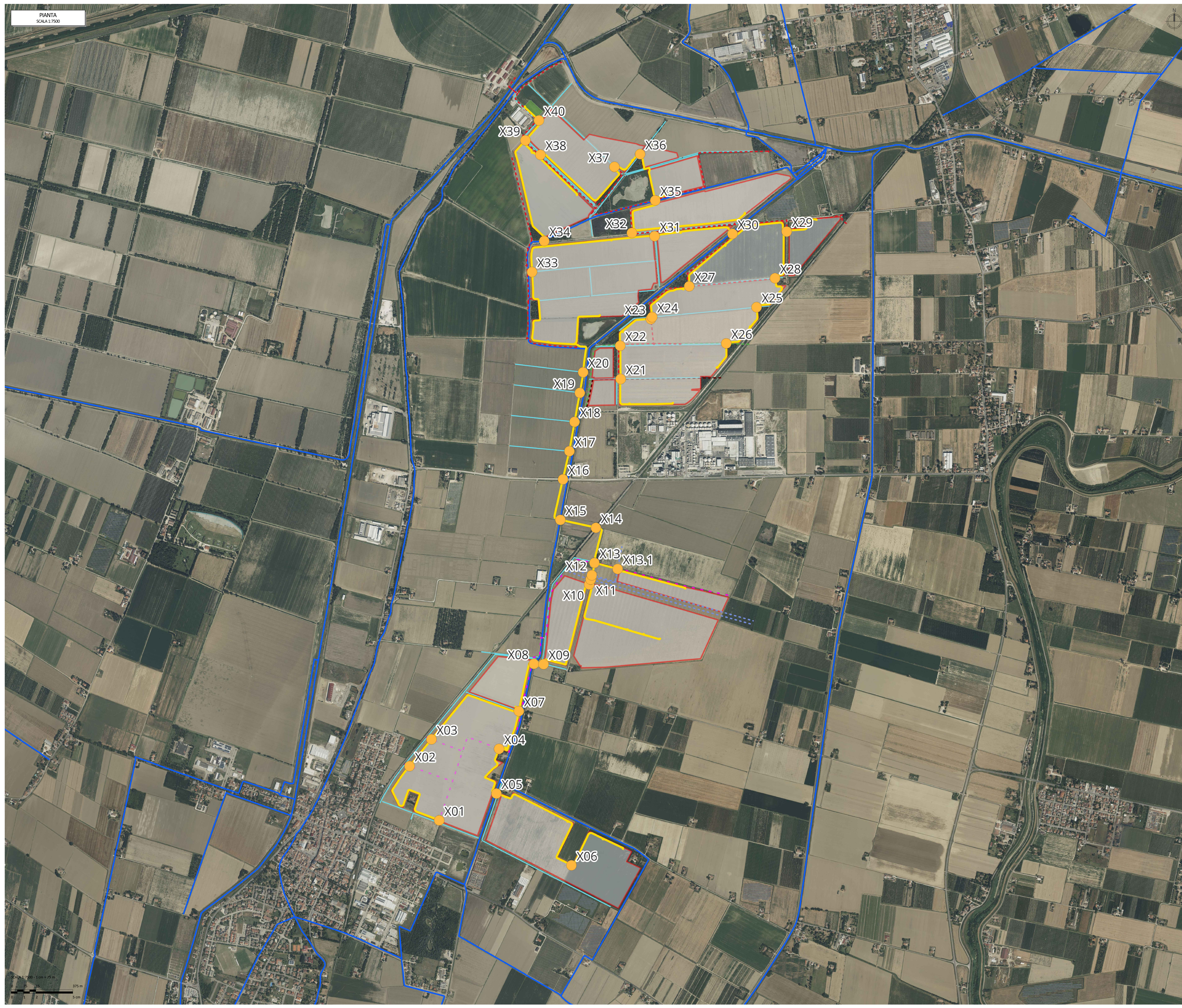


ID INTERFERENZA	TIPOLOGIA	SOLUZIONE
X01	Rete Fognaria	3
X02	Rete Fognaria	3
X03	Rete Fognaria	3
X04	Rete Fognaria	3
X05	Attraversamento stradale	1
X06	Elemento idrico principale e secondario	2
X07	Attraversamento stradale	1
X08	Rete Fognaria	1
X09	Elemento idrico principale	1
X10	Attraversamento stradale	1 o 2
X11	Attraversamento stradale	1 o 3
X12	Gasdotto	1 o 3
X13	Attraversamento stradale	1
X13.1	Rete Fognaria	1 o 3
X14	Gasdotto	1
X15	Ferrovia	1
X16	Attraversamento stradale	1
X17	Elemento idrico principale	1
X18	Attraversamento stradale SP59	1
X19	Elemento idrico secondario	1
X20	Elemento idrico secondario	1
X21	Elemento idrico secondario	1
X22	Attraversamento stradale	1
X23	Cavi MT interrati	1
X24	Attraversamento stradale	1
X25	Tubazione di rete in esercizio	1
X26	Elemento idrico secondario	1
X27	Attraversamento stradale	1
X28	Cavi AT interrati	1
X29	Tubazione interrata	1
X30	Elemento idrico principale	1
X31	Attraversamento stradale	1
X32	Attraversamento stradale	1
X33	Attraversamento stradale	1
X34	Attraversamento stradale	1
X35	Attraversamento stradale	1
X36	Attraversamento stradale	1
X37	Attraversamento stradale	1
X38	Attraversamento stradale	1
X39	Attraversamento stradale	1
X40	Attraversamento stradale	1



LEGENDA

<span style="border: 1px solid red; display: inline-block; width: 15px; height: 10px;"></span> AREA IMPIANTO	<span style="border-bottom: 1px dashed magenta; width: 20px;"></span> RETE FOGNARIA	<span style="color: orange;">●</span> INTERFERENZA (xxx)
<span style="border: 1px solid green; display: inline-block; width: 15px; height: 10px;"></span> AREA SSEU	<span style="border-bottom: 1px dashed blue; width: 20px;"></span> GASDOTTO	
<span style="border-bottom: 2px solid yellow; width: 20px;"></span> INTERCONNESSIONE MT	<span style="border-bottom: 1px dashed red; width: 20px;"></span> CAVI MT INTERRATI	
<span style="border-bottom: 1px solid cyan; width: 20px;"></span> CANALI DI SCOLO PRINCIPALI	<span style="border-bottom: 1px dashed red; width: 20px;"></span> CAVI AT INTERRATI	
<span style="border-bottom: 1px solid cyan; width: 20px;"></span> CANALI DI SCOLO SECONDARI	<span style="border-bottom: 1px dashed green; width: 20px;"></span> TUBAZIONE	

REDAZIONE	APPROVATO	DESCRIZIONE	ID	DATA
S. Balice	C. Pluchino		01	09/2026






MARZO 2026

**OX2 ITALY SPV 2 S.r.l.**

IMPIANTO AGRIVOLTAICO COLLEGATO ALLA RTN

POTENZA NOMINALE 167,06 MW

COMUNE DI CONSELICE (RA)

**TAVOLA NUMERO RT15\_T01**

SCALA 1:7500

INDIVIDUAZIONE INTERFERENZE LINEA DI INTERCONNESSIONE MIT IMPIANTO

**Progettista**  
Corrado Pluchino / Ord. Ing. Prov. Mi n. A27174

**Coordinamento**  
Carlotta Di Miani

**Codice elaborato**  
3342\_6952\_CNS\_R15\_T01\_REV0\_INDIVIDUAZIONE INTERFERENZE LINEA DI INTERCONNESSIONE MIT IMPIANTO

Montana S.p.A.  
Via Angelo Carlo Ferrari 6, 20143 Milano  
Tel. +39 02 54 11 81 73 | Fax. +39 02 54 12 98 90  
Milano Sede Certificata ISO 1 | Brescia | Palermo | Cagliari | Roma | Siracusa

C.F. e P. IVA 10414270156  
Cap.Soc. 600.000,00 €  
www.montanaspa.com

È VIETATA LA RIPRODUZIONE DI QUESTO DOCUMENTO SENZA PREVENTIVA AUTORIZZAZIONE SCRITTA DELLA MONTANA SPA