



COMUNE DI PORTOMAGGIORE

PROVINCIA DI FERRARA



REGIONE EMILIA
ROMAGNA



REALIZZAZIONE DI UN IMPIANTO SOLARE AGRIVOLTAICO AVANZATO CONNESSO ALLA RTN DELLA POTENZA DI PICCO PARI A 18.030,60 kW

Denominazione Impianto:

"PORTOMAGGIORE"

Ubicazione:

Comune di Portomaggiore (FE)
Via Portoni Bandissolo, snc

ELABORATO
100030

Cod. Doc.: PTM-100030-D

SEZIONI CBD

Sviluppatore:



GRUPPO GEO S.R.L.

Viale F. Cavallotti, 153
63822 Porto San Giorgio (FM)
ITALY
P.IVA 02572290449

Scala: --

Data:
09/12/2025

PROGETTO

PRELIMINARE



DEFINITIVO



AS BUILT



Richiedente:

LIO ENERGY LEPUS S.R.L.

Via Arrigo Boito, 8
20121 Milano (MI)
ITALY
P.IVA 14219600963

Tecnici e Professionisti:

Ing. Nicola Ventura:
Iscritto al n. 8432 dell'Albo dell'Ordine degli
Ingegneri della Provincia di Bari

Revisione	Data	Descrizione	Redatto	Approvato	Autorizzato
01	09/12/2025	PROGETTO DEFINITIVO	N.V.	N.V.	N.V.
02					
03					
04					

Il Tecnico:
Dott. Ing. Nicola Ventura



Il Richiedente:
LIO ENERGY LEPUS S.R.L.
(Il legale rappresentante Luca Raineri)

ELABORATO 100030	COMUNE di PORTOMAGGIORE PROVINCIA DI FERRARA	Rev.: 01
GRUPPO GEO	REALIZZAZIONE DI UN IMPIANTO SOLARE AGRIVOLTAICO AVANZATO CONNESSO ALLA RTN DELLA POTENZA DI PICCO PARI A 18.030,60 KW	Data: 09/12/2025
	SEZIONI CBD	Pagina 2 di 2

1. OGGETTO

Il presente documento è parte della documentazione relativa al progetto per la costruzione e l'esercizio di un Impianto Agrivoltaico Avanzato conforme alle vigenti prescrizioni di legge con potenza di picco pari a **18.030,60 kW** da realizzare nel **Comune di Portomaggiore (FE)**.

L'impianto sarà del tipo grid connected e l'energia elettrica prodotta sarà riversata completamente in rete, con allaccio in antenna a 36 kV alla rete elettrica di Terna S.p.a.

Porto San Giorgio, li 09/12/2025

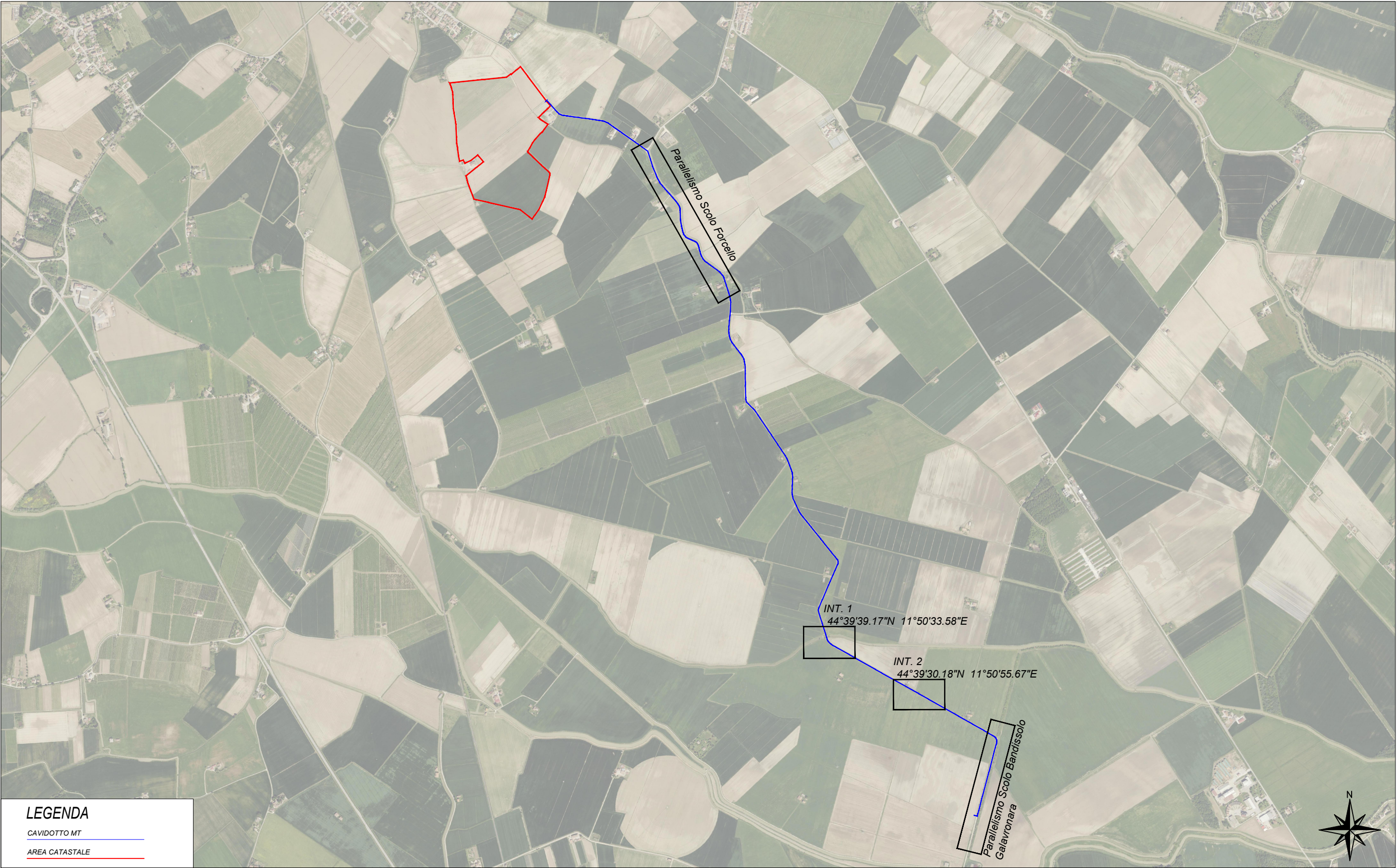
In Fede
Il Tecnico
(Dott. Ing. Nicola Ventura)



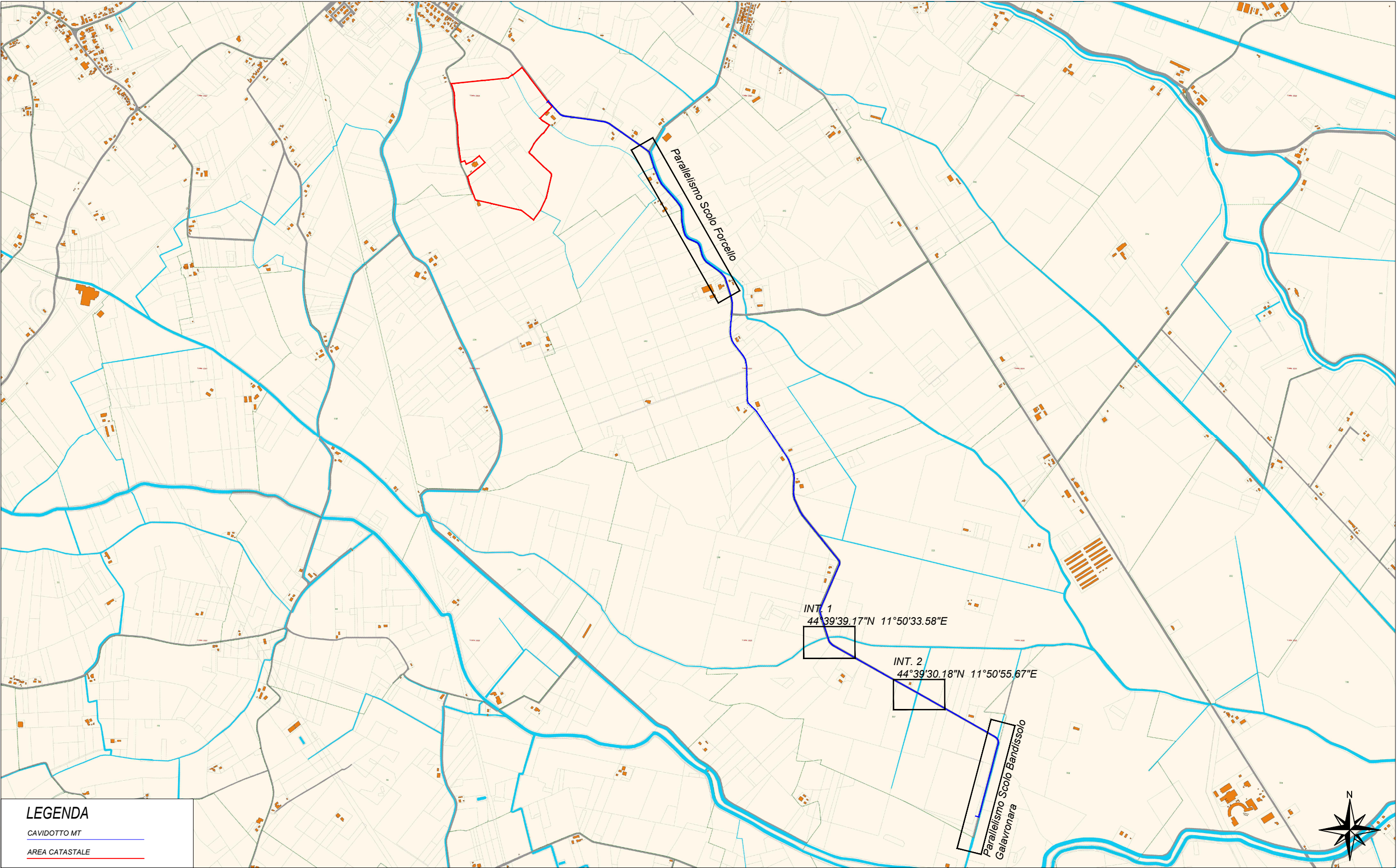
Allegati:

- PLANIMETRIA SEZIONI CDB

INQUADRAMENTO AREA DI INTERVENTO SU ORTOFOTO COMUNE DI PORTOMAGGIORE
(SCALA 1:20.000)

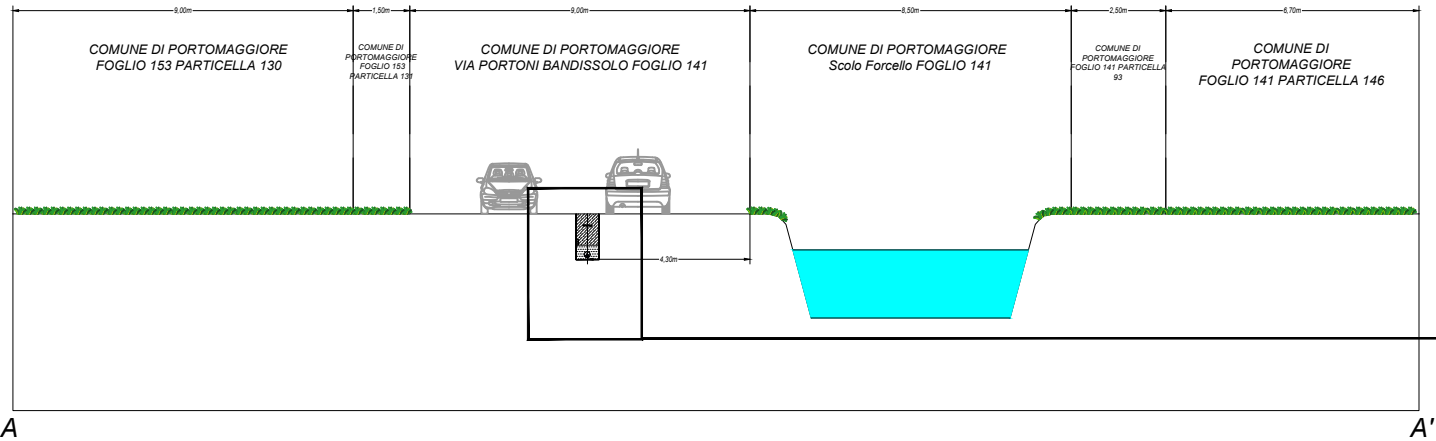


INQUADRAMENTO AREA DI INTERVENTO SU CATASTALE COMUNE DI PORTOMAGGIORE
(SCALA 1:20.000)

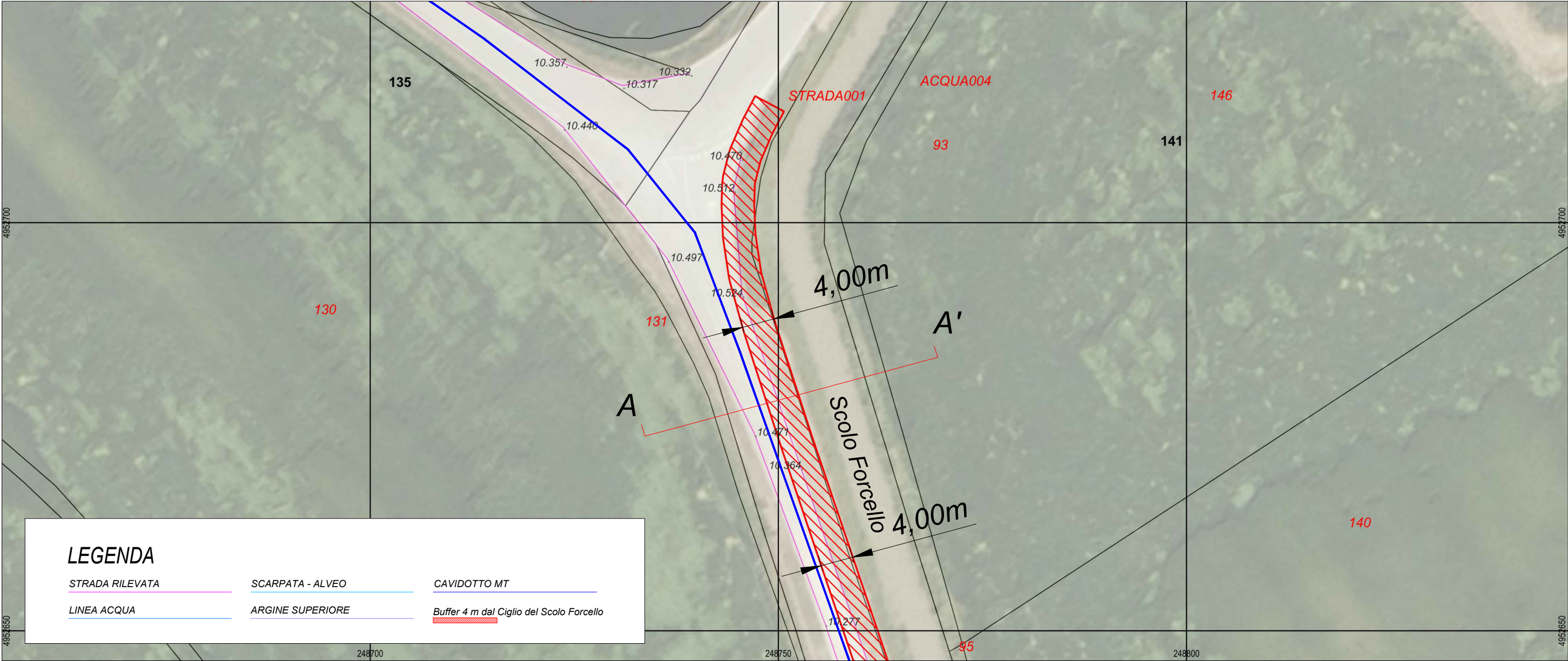
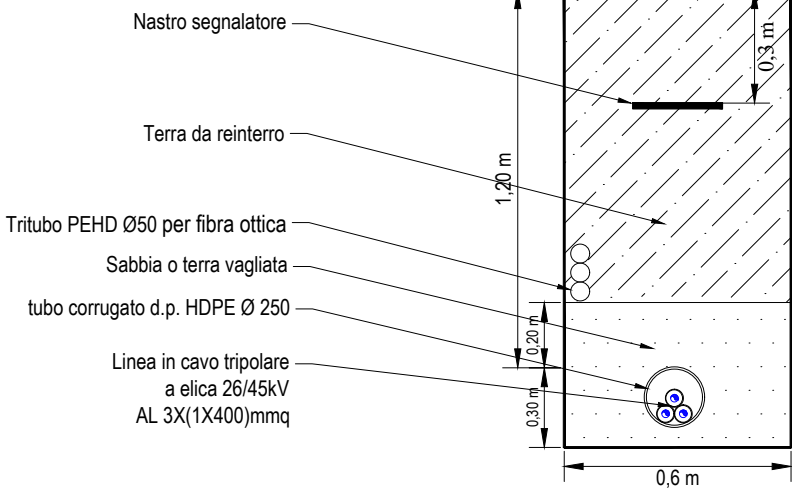


DETTAGLIO 1/7 DEL PARALLELISMO CON SCOLO FORCELLO
 (SCALA 1:500)

SEZIONE AA' - PARALLELISMO CON SCOLO FORCELLO
 SCALA 1:200



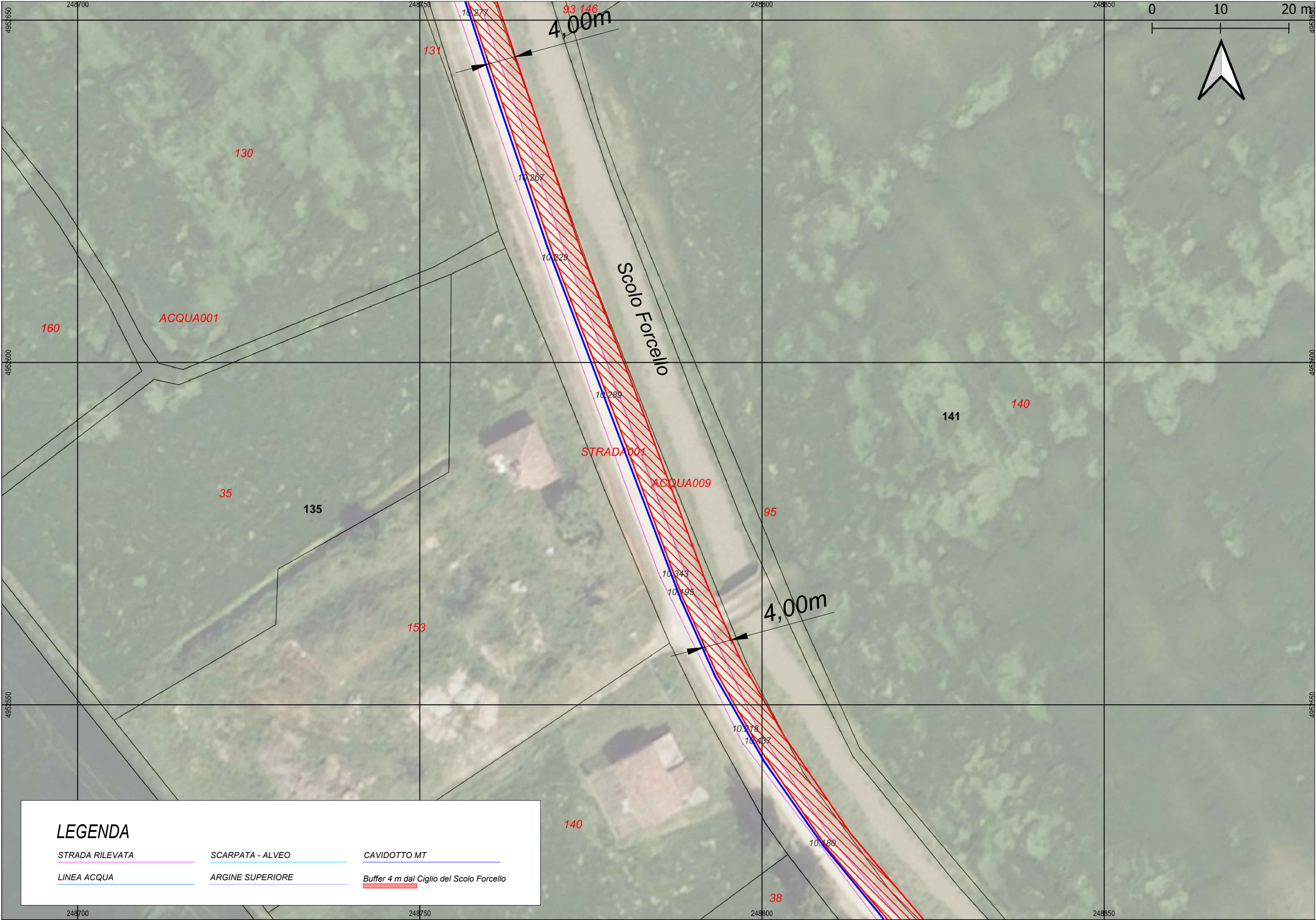
SEZIONE CAVIDOTTO SCAVO A CIELO APERTO
 SCALA 1:20



LEGENDA

STRADA RILEVATA	SCARPATA - ALVEO	CAVIDOTTO MT
LINEA ACQUA	ARGINE SUPERIORE	Buffer 4 m dal Ciglio del Scollo Forcello

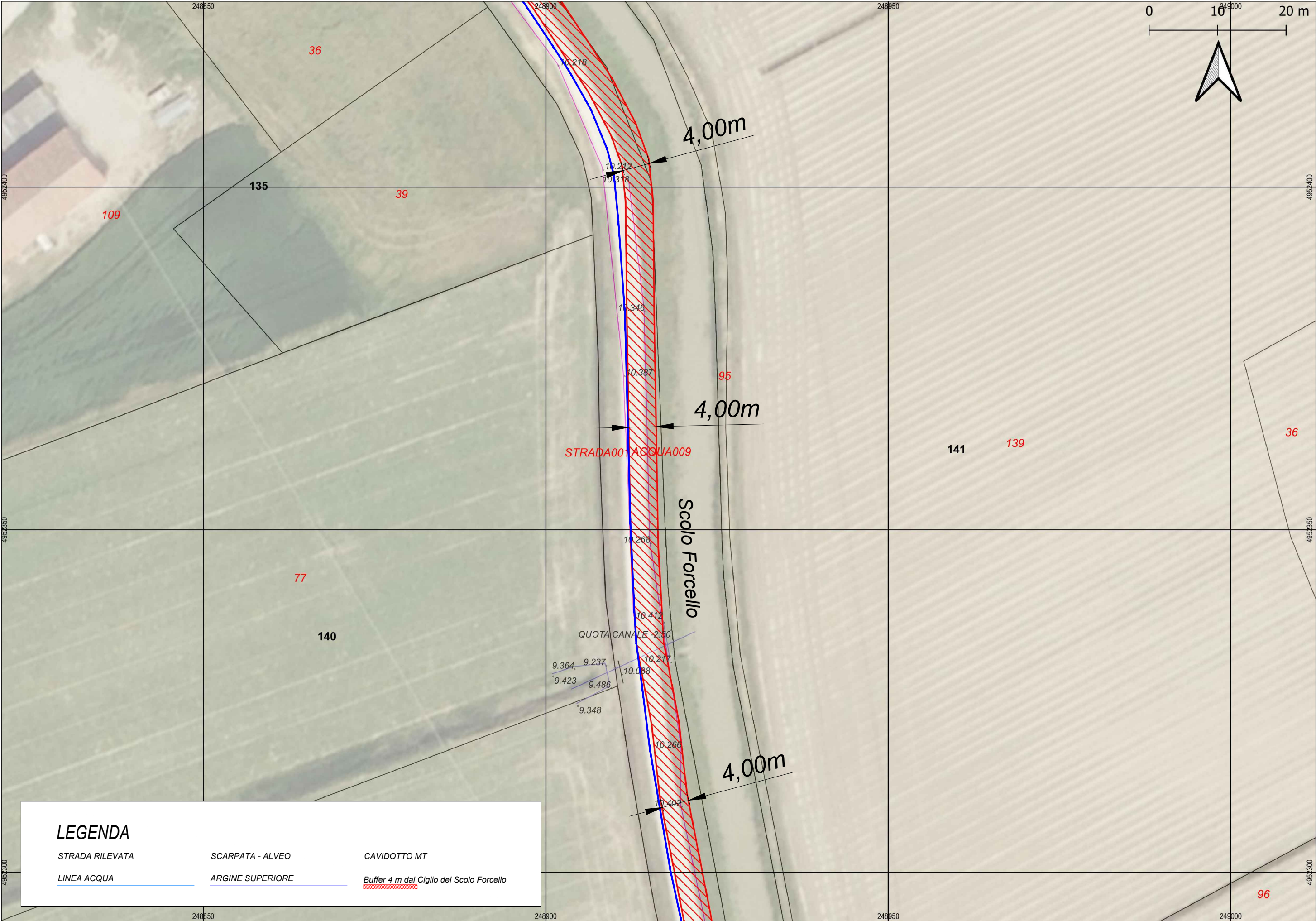
DETTAGLIO 2/7 DEL PARALLELISMO CON SCOLO FORCELLO
(SCALA 1:500)



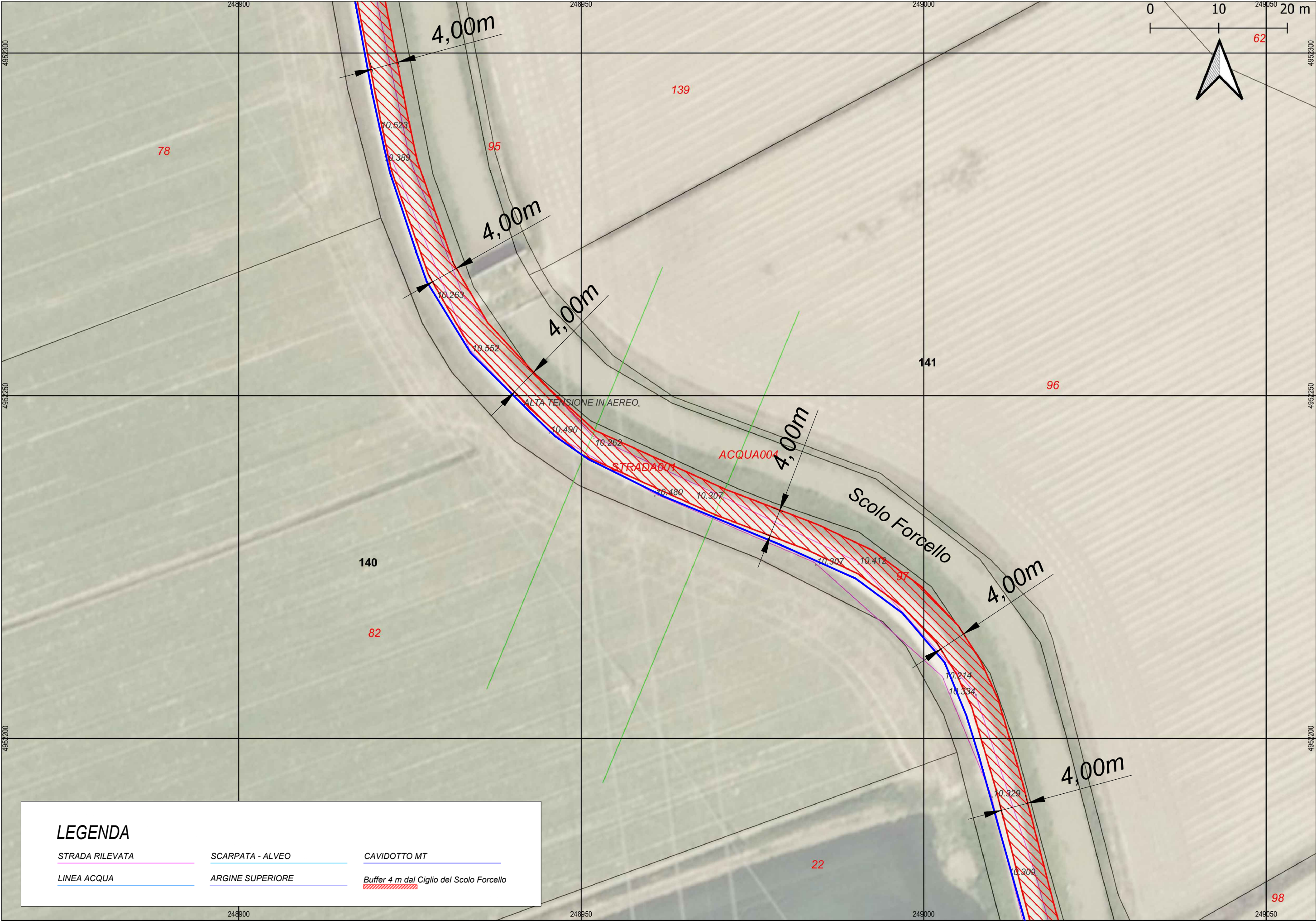
DETTAGLIO 3/7 DEL PARALLELISMO CON SCOLO FORCELLO
(SCALA 1:500)



DETTAGLIO 4/7 DEL PARALLELISMO CON SCOLO FORCELLO
 (SCALA 1:500)



DETTAGLIO 5/7 DEL PARALLELISMO CON SCOLO FORCELLO
 (SCALA 1:500)



LEGENDA

- | | | |
|-----------------|------------------|------------------------------------------|
| STRADA RILEVATA | SCARPATA - ALVEO | CAVIDOTTO MT |
| LINEA ACQUA | ARGINE SUPERIORE | Buffer 4 m dal Ciglio del Scolo Forcello |

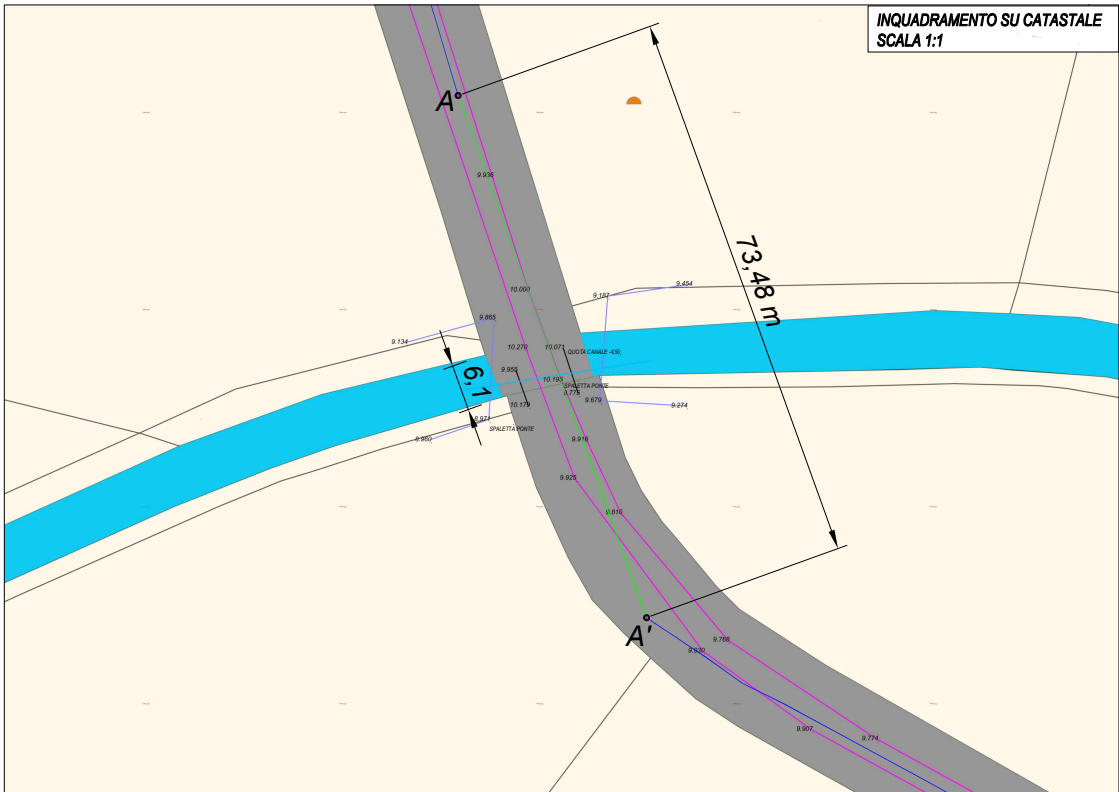
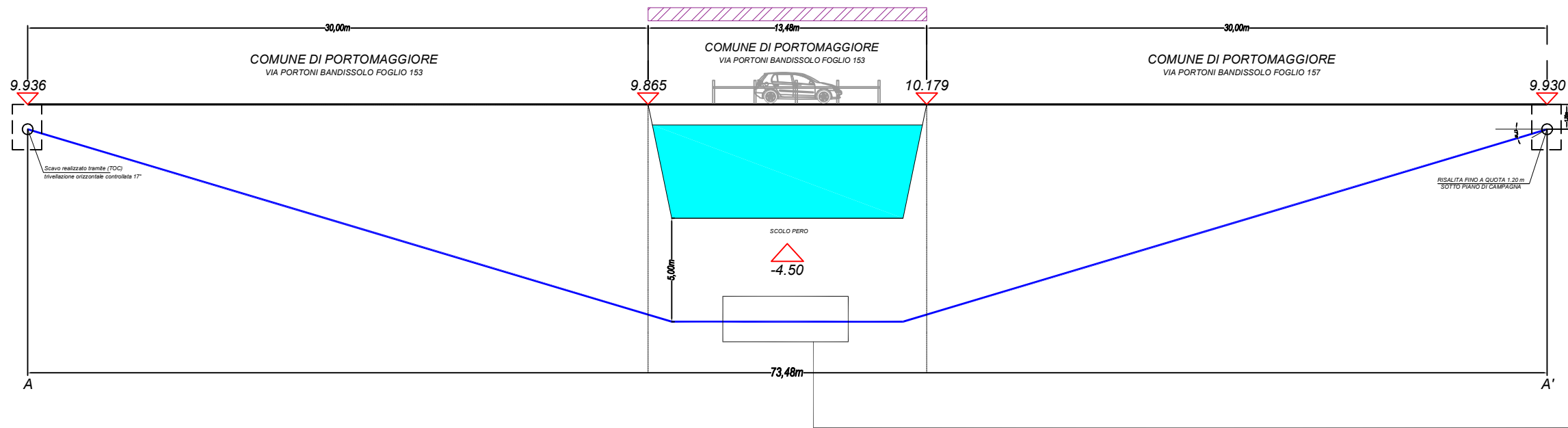
DETTAGLIO 6/7 DEL PARALLELISMO CON SCOLO FORCELLO
(SCALA 1:500)



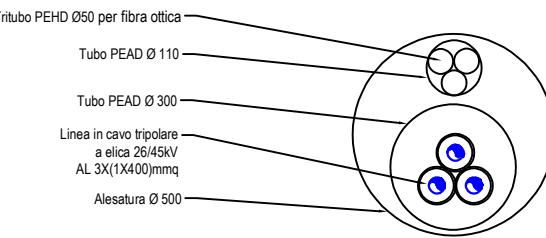
DETTAGLIO 7/7 DEL PARALLELISMO CON SCOLO FORCELLO
(SCALA 1:500)



SEZIONE AA' INTERFERENZA 1
SCALA 1:250



SEZIONE CAVIDOTTO SCAVO TOC
SCALA 1:30



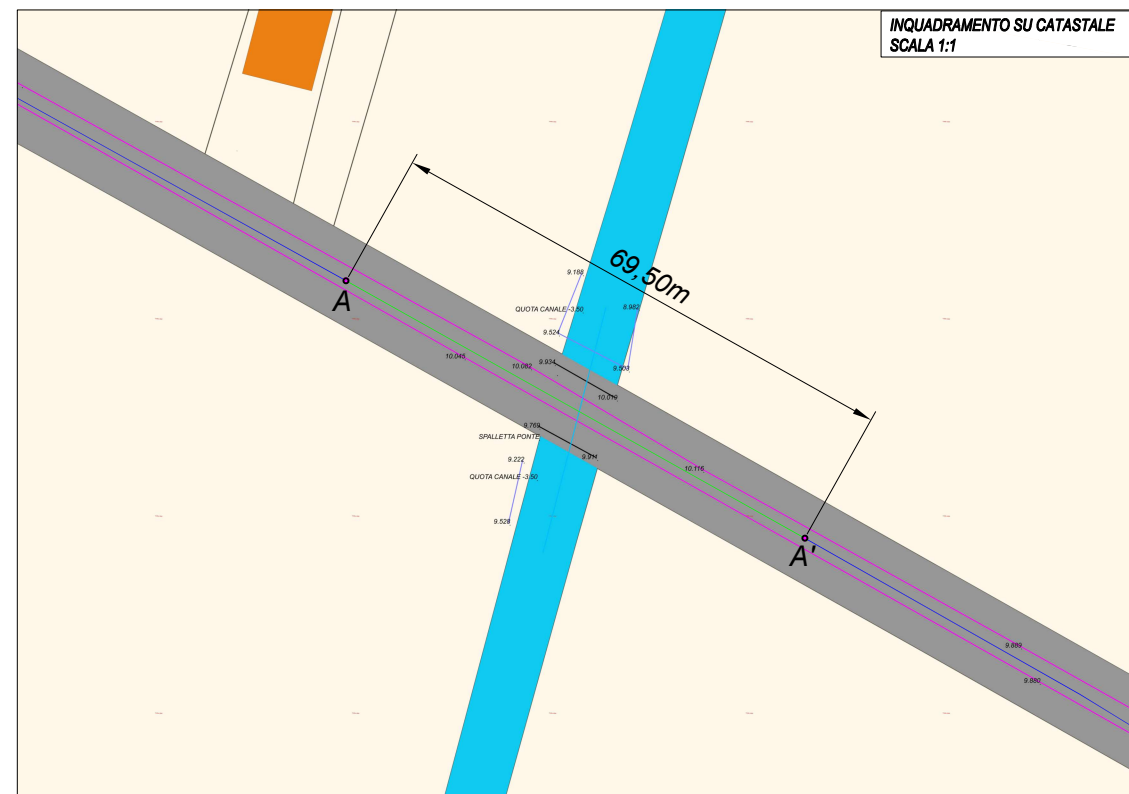
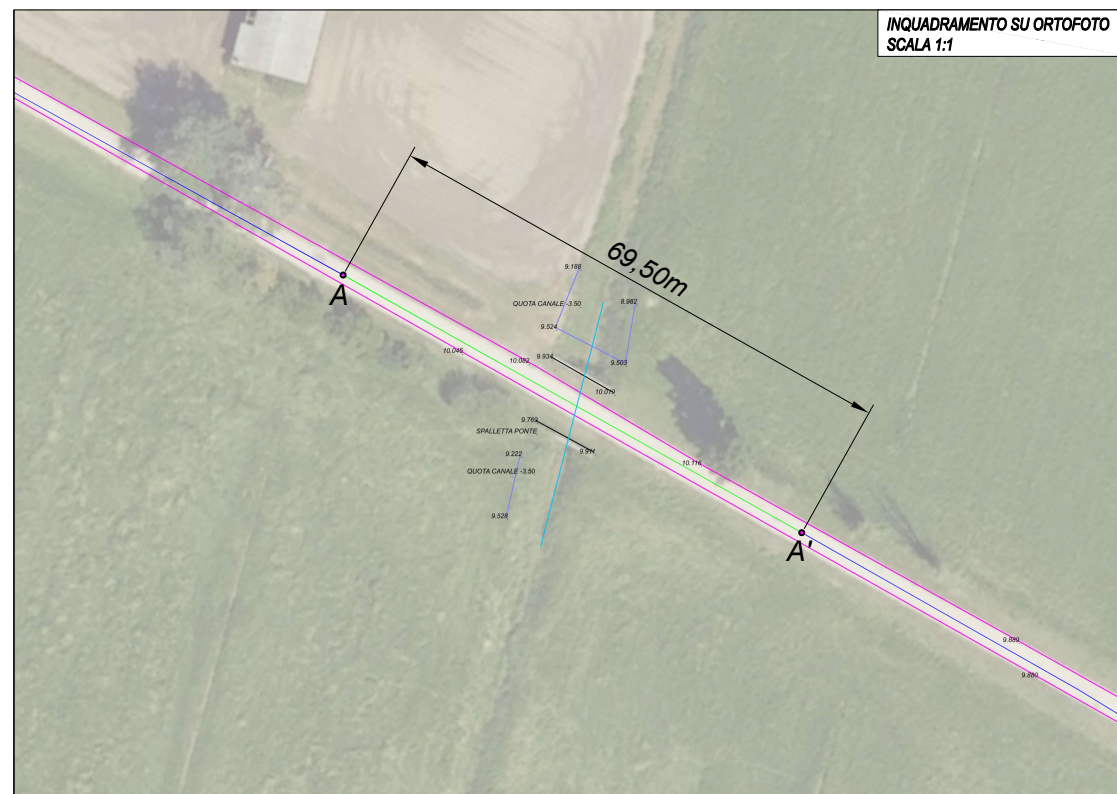
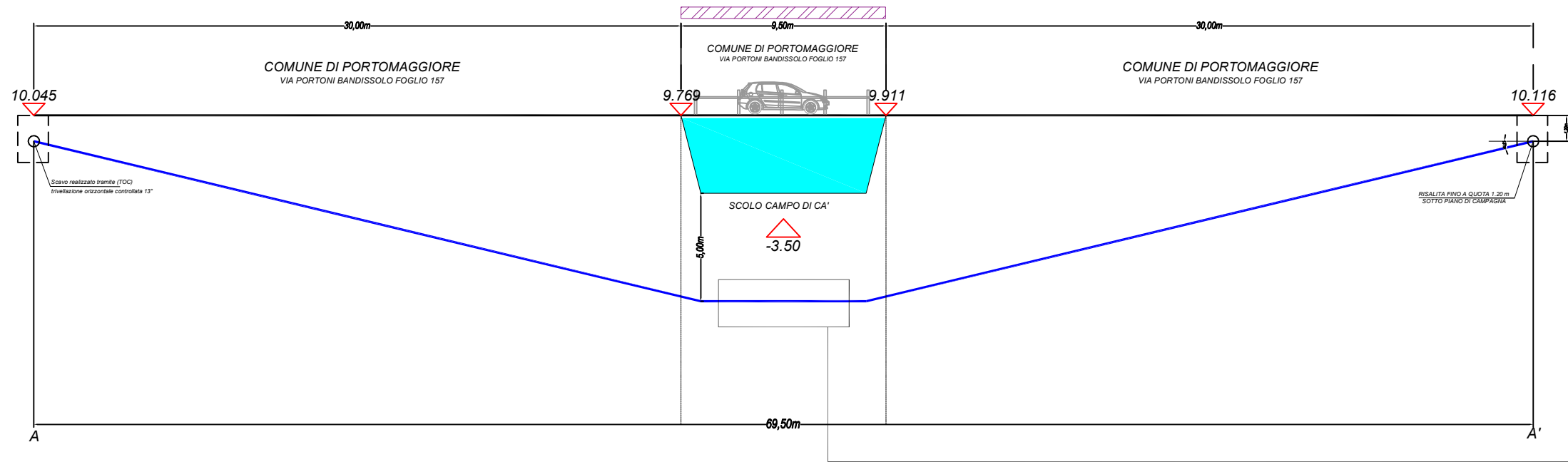
Calcolo Area Concessione
Lunghezza Occupata: 13,48m
Larghezza Alesatura: Ø 500mm
Area Concessione: 13,48mq (13,48 x 0,5 = 6,74mq)

LEGENDA

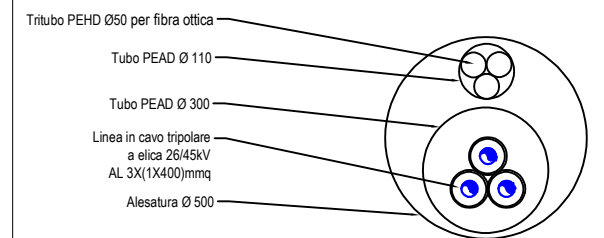
- | | | | |
|-----------------|------------------|-------------------------|----------------------|
| STRADA RILEVATA | SCARPATA - ALVEO | CAVIDOTTO MT | ENTRATA \ USCITA TOC |
| LINEA ACQUA | ARGINE SUPERIORE | TRATTA CAVIDOTTO IN TOC | AREA OCCUPAZIONALE |



SEZIONE AA' INTERFERENZA 2
SCALA 1:250



**SEZIONE CAVIDOTTO SCAVO TOC
SCALA 1:30**



Calcolo Area Concessione
Lunghezza Occupata: 9,50m
Larghezza Alesatura: Ø 500mm
Area Concessione: 9,50mq (9,50 x 0,5 = 4,75mq)

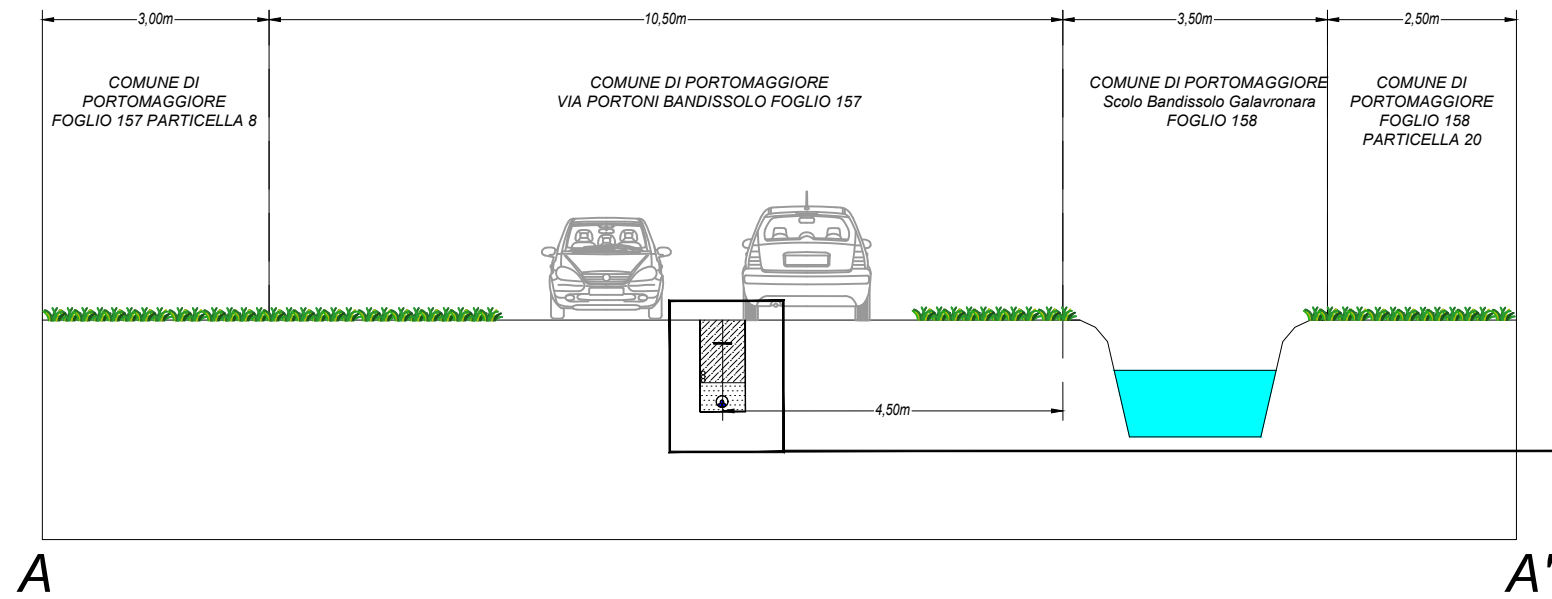
LEGENDA

STRADA RILEVATA	SCARPATA - ALVEO	CAVIDOTTO MT	ENTRATA \ USCITA TOC
LINEA ACQUA	ARGINE SUPERIORE	TRATTA CAVIDOTTO IN TOC	AREA OCCUPAZIONALE

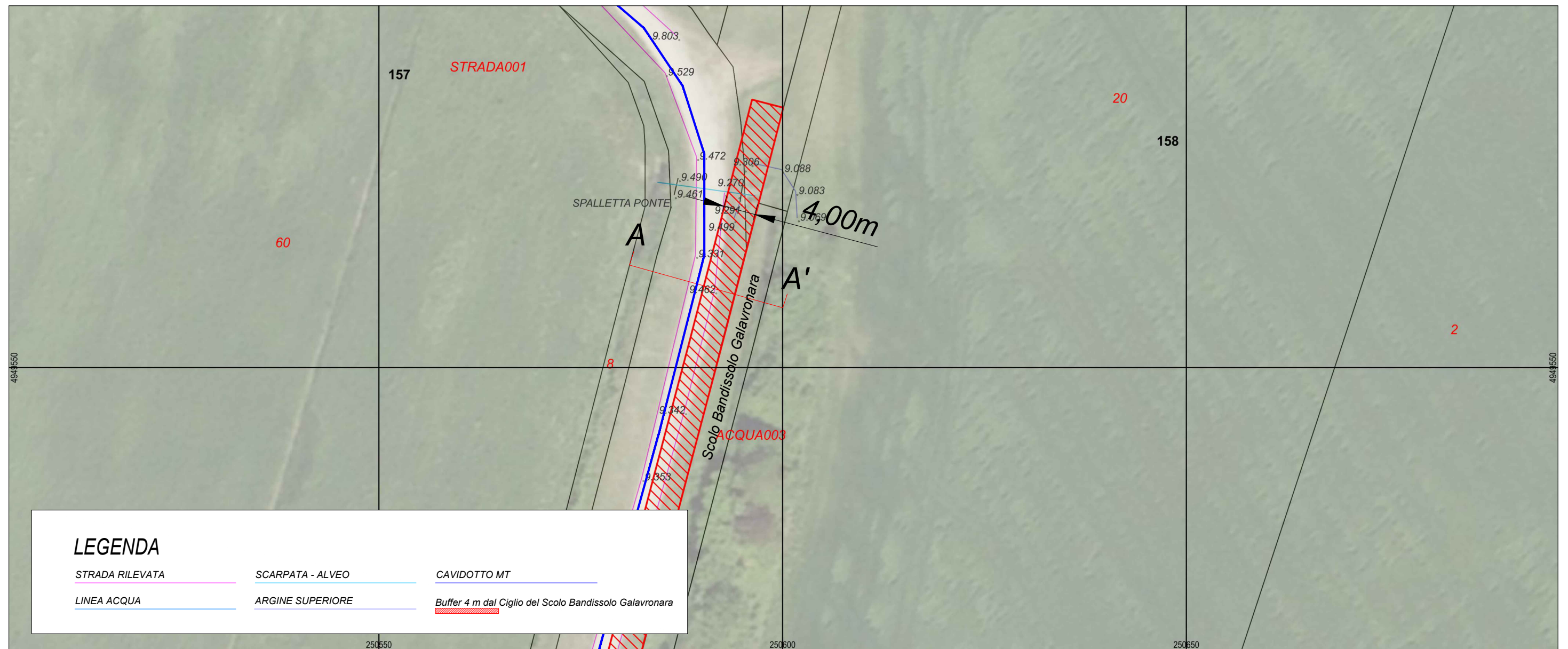
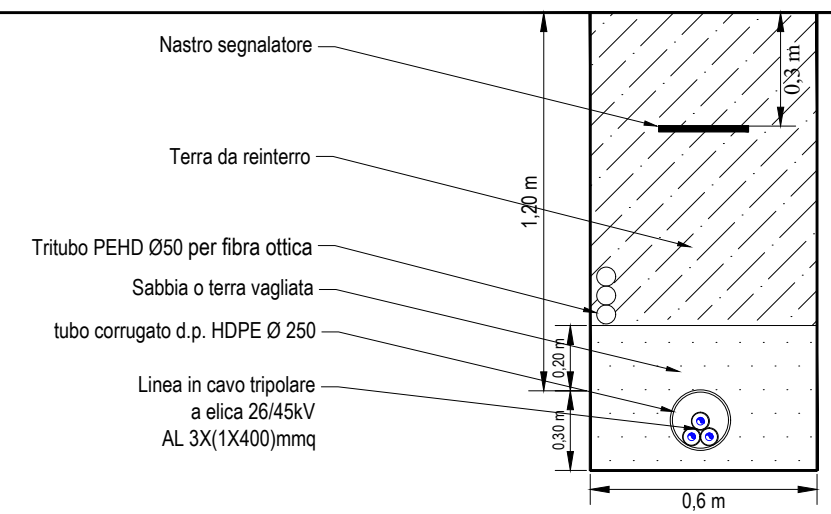


*DETTAGLIO 1/4 DEL PARALLELISMO CON SCOLO BANDISSOLO GALAVRONARA
(SCALA 1:500)*

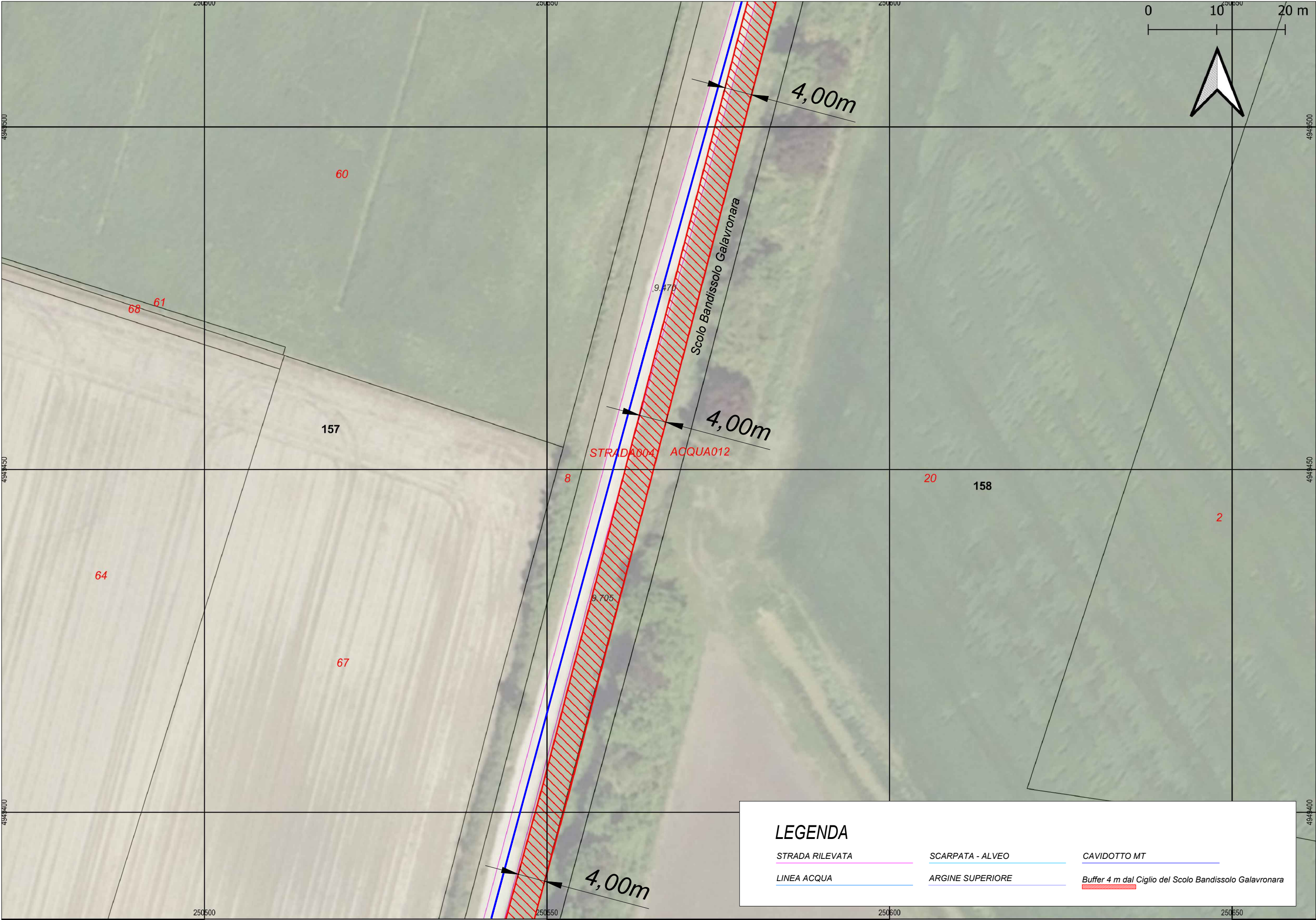
SEZIONE AA' - PARALLELISMO CON SCOLO BANDISSOLO GALAVRONARA
SCALA 1:100



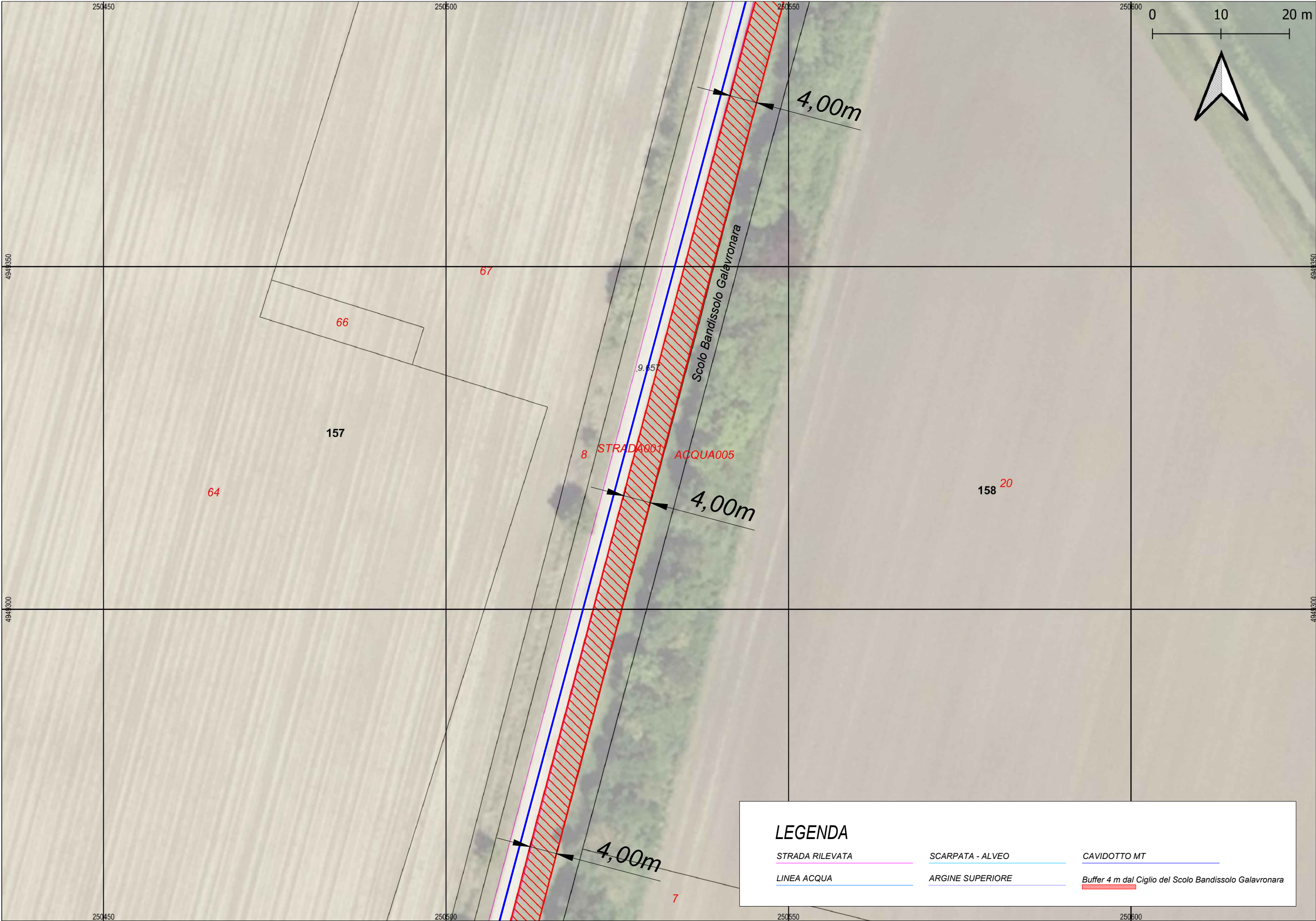
SEZIONE CAVIDOTTO SCAVO A CIELO APERTO
SCALA 1:20



DETTAGLIO 2/4 DEL PARALLELISMO CON SCOLO BANDISSOLO GALAVRONARA
 (SCALA 1:500)



DETTAGLIO 3/4 DEL PARALLELISMO CON SCOLO BANDISSOLO GALAVRONARA
(SCALA 1:500)



DETTAGLIO 4/4 DEL PARALLELISMO CON SCOLO BANDISSOLO GALAVRONARA
 (SCALA 1:500)

