

 COMUNE DI PORTOMAGGIORE											
PROVINCIA DI FERRARA 			REGIONE EMILIA ROMAGNA 								
REALIZZAZIONE DI UN IMPIANTO SOLARE AGRIVOLTAICO AVANZATO CONNESSO ALLA RTN DELLA POTENZA DI PICCO PARI A 18.030,60 kW											
Denominazione Impianto: "Portomaggiore"											
Ubicazione: Comune di Portomaggiore (FE) Via Portoni Bandissolo, snc											
ELABORATO 100225		PLANIMETRIA PIANO QUOTATO STATO PROGETTO									
Cod. Doc.: PTM-100225-D											
Sviluppatore:  GRUPPO GEO		GRUPPO GEO S.R.L. Viale Cavallotti, Nr. 153, 62822 Porto San Giorgio, ITALY P.IVA 02572290449		Scala: Data: 15/12/2025							
Il Richiedente:		LIO ENERGY LEPUS S.R.L. Via Arrigo Boito, 8 20121 Milano (MI) ITALY P.IVA 14219600963		PROGETTO <table><tr><td>PRELIMINARE</td><td>DEFINITIVO</td><td>ESECUTIVO</td></tr><tr><td><input checked="" type="checkbox"/></td><td><input type="checkbox"/></td><td><input type="checkbox"/></td></tr></table>		PRELIMINARE	DEFINITIVO	ESECUTIVO	<input checked="" type="checkbox"/>	<input type="checkbox"/>	<input type="checkbox"/>
PRELIMINARE	DEFINITIVO	ESECUTIVO									
<input checked="" type="checkbox"/>	<input type="checkbox"/>	<input type="checkbox"/>									
Tecnici: Dott. Ing. Nicola Ventura: <i>Iscritto al n.8432 dell'Albo dell'Ordine degli Ingegneri della Provincia di Bari</i>											
Revisione	Data	Descrizione	Redatto	Approvato	Autorizzato						
01	15/12/2025	Progetto Preliminare	N.V.	N.V.	N.V.						
02											
03											
04											
05											
Il Tecnico: Dott. Ing. Nicola Ventura  			Il Richiedente: LIO ENERGY LEPUS S.R.L. (Il legale rappresentante Luca Raineri) 								

ELABORATO 100225	COMUNE di PORTOMAGGIORE PROVINCIA di FERRARA	Rev.: 01
	REALIZZAZIONE DI UN IMPIANTO SOLARE AGRIVOLTAICO AVANZATO CONNESSO ALLA R.T.N. DELLA POTENZA DI PICCO PARI A 18.030,60 KW	Data: 15/12/25
	PIANO QUOTATO STATO PROGETTO	Pagina 2 di 30

1. PREMESSA

La presente relazione tecnica illustra le caratteristiche delle planimetrie riportanti il piano quotato dell'area oggetto di intervento, in relazione allo stato di progetto riferite ad un caposaldo certo e permanente.

Il rilievo topografico è stato eseguito al fine di definire con precisione l'andamento altimetrico del terreno e consentire una corretta progettazione delle opere previste, nonché la quantificazione dei volumi di scavo e riporto necessari alla realizzazione dell'impianto agrivoltaico.

2. INQUADRAMENTO DELL'INTERVENTO

Il progetto in esame riguarda la realizzazione di un impianto solare agrivoltaico avanzato della potenza di picco pari a 18.030,60 kW, da realizzarsi nel Comune di Portomaggiore, Provincia di Ferrara. L'impianto sarà del tipo grid connected e l'energia elettrica prodotta sarà riversata completamente in rete, con allaccio in antenna a 36 kV alla rete elettrica di Terna S.p.A.

Il generatore fotovoltaico, articolato in tre sottocampi denominati rispettivamente SC-1, SC-2 e SC-3, si compone di complessivi 22.260 moduli in silicio monocristallino. L'impianto risulterà integrato da una Cabina di Consegna a 36 kV, due Cabine di Parallelo, tre locali adibiti a Control Room, tre vani tecnici e sette Power Station. Queste ultime saranno corredate di cabina prefabbricata, quadro BT di parallelo inverter, quadro MT e trasformatore con rapporto di trasformazione pari a 36/0,80 kV.

3. CAPOSALDO DI RIFERIMENTO

Il rilievo topografico del piano quotato è stato eseguito con riferimento ad un caposaldo certo e permanente, individuato come Punto Fiduciale della rete catastale nazionale. Tale punto garantisce la riproducibilità e la verificabilità delle misurazioni nel tempo.

3.1 Identificazione del Punto Fiduciale

Il caposaldo utilizzato è il Punto Fiduciale codice 02/1255/Q016, censito presso l'Ufficio Provinciale dell'Agenzia del Territorio di Ferrara. Di seguito si riportano le caratteristiche identificative del punto.

ELABORATO 100225	COMUNE di PORTOMAGGIORE PROVINCIA di FERRARA	Rev.: 01
	REALIZZAZIONE DI UN IMPIANTO SOLARE AGRIVOLTAICO AVANZATO CONNESSO ALLA R.T.N. DELLA POTENZA DI PICCO PARI A 18.030,60 KW	Data: 15/12/25
	PIANO QUOTATO STATO PROGETTO	Pagina 3 di 30

CARATTERISTICA	VALORE
Codice Punto Fiduciale	02/1255/Q016
Ufficio Provinciale	Agenzia del Territorio - FERRARA
Comune	PORTOMAGGIORE
Sezione - Foglio	Foglio 135 - Particellare 151
Coordinate Gauss-Boaga	N: 1697177 - E: 954029
Quota s.l.m.	UTM 60392
Affidabilità	09 - 04
Ubicazione	SPIGOLO NORD - NUOVO MAGIONE
Data rilievo	15-11-2012

Il punto fiduciale è stato identificato come spigolo nord di un edificio denominato "NUOVO MAGIONE", caratterizzato dalla permanenza e dalla facilità di identificazione sul territorio. La documentazione fotografica e la scheda identificativa del punto sono riportate negli elaborati grafici allegati.

4. ELABORATI PLANIMETRICI

4.1 Planimetria Piano Quotato – Stato Progetto

L'elaborato PTM-100225-D_Planimetrie_Piano_Quotato_Stato_Progetto riporta il rilievo topografico dello stato di progetto dell'area di intervento. La planimetria è stata redatta alla scala 1:500 e suddivisa in n. 24 tavole per garantire un adeguato livello di dettaglio.

L'elaborato riporta le quote altimetriche riferite al caposaldo, con valori compresi tra 8,7 m e 10,9 m s.l.m., le curve di livello e i punti quotati, nonché l'inquadramento su foto satellitare. La legenda indica il confine rilevato, il confine catastale, le strade, le linee elettriche, le linee telefoniche, la linea gas, la linea acqua, le scarpate e gli alvei, gli alberi, gli argini superficiali, i binari ferroviari e i fabbricati presenti.

5. CARATTERISTICHE MORFOLOGICHE DELL'AREA

Dall'analisi del rilievo topografico emerge che l'area presenta quote altimetriche comprese tra circa 8,7 m e 10,9 m s.l.m. Il terreno è sostanzialmente pianeggiante con pendenza variabile dallo 0,05% allo 0,1%, tipica delle aree di bonifica della pianura ferrarese. Non si rilevano dislivelli significativi che possano interferire con la realizzazione dell'impianto.

Come riportato nella Relazione Geologico-Geotecnica, l'area ricade in una zona transizionale caratterizzata da depressioni, prima occupate da acque palustri e gradualmente bonificate nel corso degli ultimi secoli. Dal punto di vista geologico, il territorio è interessato dalla presenza di depositi di piana alluvionale e sedimenti litoranei, con sabbie da medie a fini passanti lateralmente a sabbie finissime limose, argille limose e limi argillosi laminati.

La falda freatica, al momento della redazione del rilievo, stazionava mediamente a quota -1,50/-1,80 m dal piano campagna.

ELABORATO 100225	COMUNE di PORTOMAGGIORE PROVINCIA di FERRARA	Rev.: 01
	REALIZZAZIONE DI UN IMPIANTO SOLARE AGRIVOLTAICO AVANZATO CONNESSO ALLA R.T.N. DELLA POTENZA DI PICCO PARI A 18.030,60 KW	Data: 15/12/25
	PIANO QUOTATO STATO PROGETTO	Pagina 4 di 30

6. VOLUMETRIE DI SCAVO PREVISTE

In riferimento al Piano Preliminare di Utilizzo Terre e Rocce da Scavo, (Rif. Elaborato PTM-022100-R_Piano-Prel-Util-TR-Scavo) si riportano nella seguente tabella i volumi di scavo previsti per la realizzazione delle opere.

TIPOLOGIA DI SCAVO	VOLUME [m³]
Linea MT esterna	4.707,00
Linea MT interna	763,20
Linea BT interna	3.866,40
Viabilità interna	972,00
Fondazioni locali tecnici	481,15
TOTALE	10.789,75

Il materiale di scavo sarà in massima parte riutilizzato in sito come sottoprodotto ai sensi del D.P.R. 120/2017. In particolare, il 65% del terreno escavato per i cavidotti BT e MT interni all'impianto sarà riutilizzato per il riempimento degli scavi, mentre la restante parte sarà utilizzata per rimodellamenti puntuali. Il terreno prodotto dallo scavo per la realizzazione della viabilità sarà riutilizzato in loco per rimodellamenti puntuali dei percorsi.

7. CONCLUSIONI

Le planimetrie del piano quotato, riferite al Punto Fiduciale 02/1255/Q016 della rete catastale nazionale, documentano in modo esaustivo sia lo stato di progetto dell'area sia le modifiche morfologiche previste. Il rilievo evidenzia un'area sostanzialmente pianeggiante, con quote comprese tra 8,7 m e 10,9 m s.l.m., idonea alla realizzazione dell'impianto agrivoltaico senza necessità di significativi interventi di modifica del profilo del terreno.

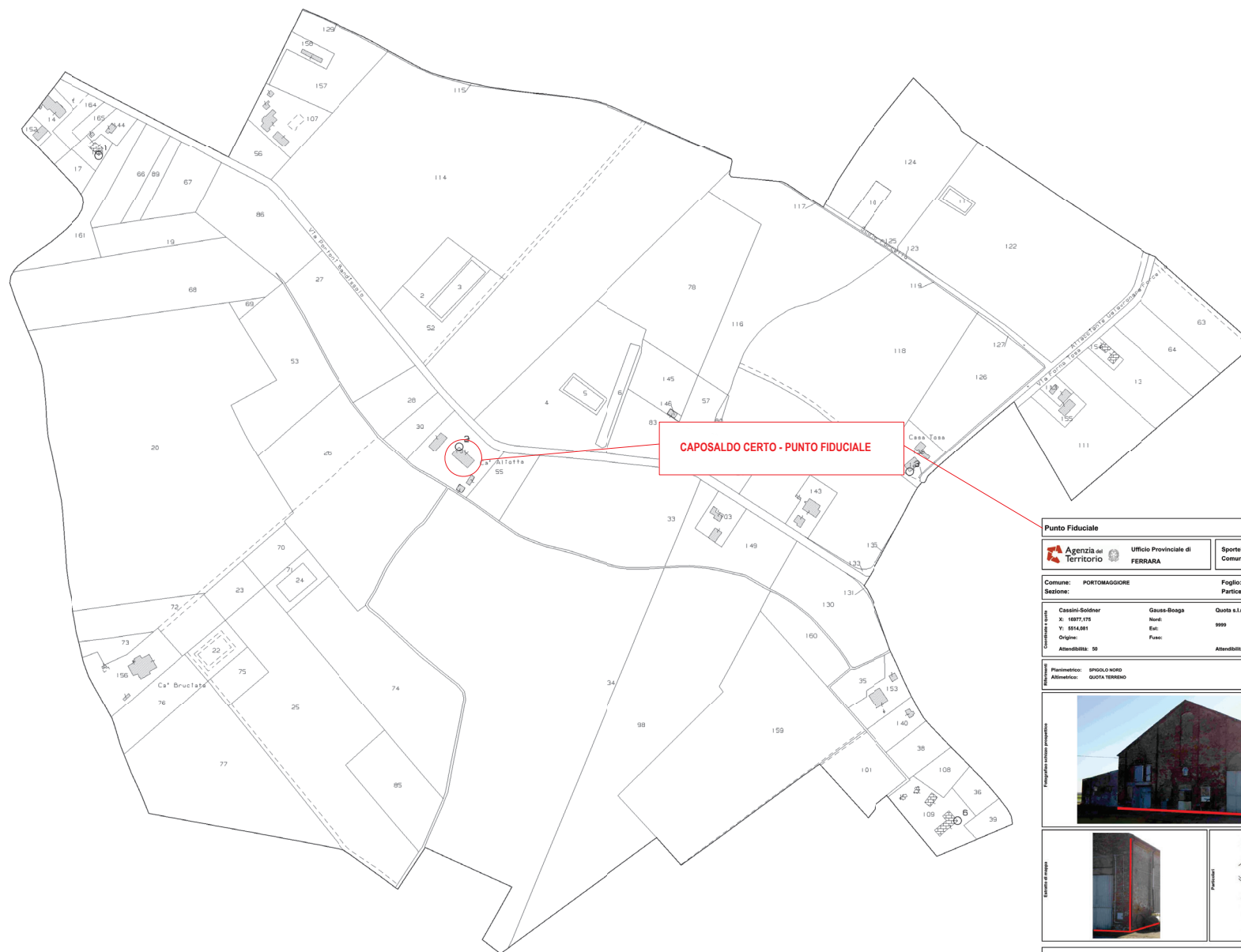
Porto San Giorgio, 15/12/2025

Il Tecnico
Dott. Ing. Nicola Ventura



N=16300

E=4800

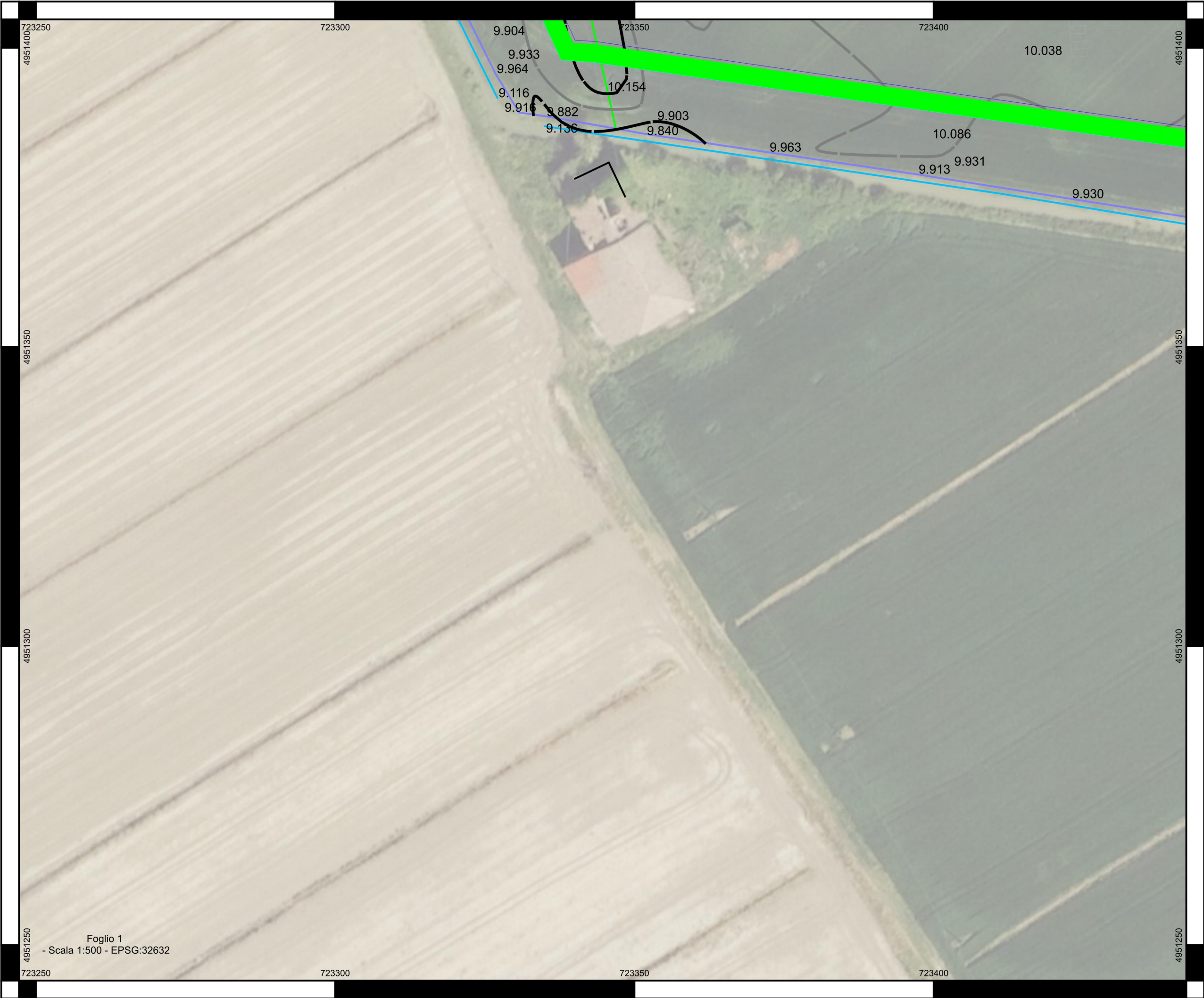


CAPOSALDO CERTO - PUNTO FIDUCIALE

Punto Fiduciare		02/1350/G916	
 Agenzia del Territorio		Ufficio Provinciale di FERRARA	
Comune: PORTOMAGGIORE		Foglio: 135	
Sezione:		Particellare: 151	
Cassini-Soldner		Gauss-Boga	
X: 18877.175		Nord	
Y: 5514.061		Quota s.l.m.	
Origine:		Est: 9999	
Attrezzatura: 50		Fuso:	
		Attrezzatura: 04	
		Q. vlla:	
Pianimetria: SPISOLA NORD			
Altimetria: QUOTA TERRENO			
			
			
			
Data: MON. 17/06/2012			
Istallato: 15-11-2012			
Verificato:			
Annotato:			



LEGENDA INQUADRAMENTI
- Scala 1:500 - EPSG:32632
Centro: 723529.936650197, 4952085.364551894



LEGENDA

CONFINE RILEVATO REAL BOARD	
CONFINE CATASTALE CADASTRAL BOARD	
STRADA ROAD	
LINEE ELETTRICHE ELECTRIC LINE	
LINEE TELEFONO TELEPHON LINE	
LINEA GAS GAS LINE	
LINEA ACQUA WATER LINE	
SCARPATA - ALVEO	
ALBERI	
ARGINE SUPERIORE	
BINARIO FERROVIA	
FOGNATURA	

LEGENDA	
	Cabina di Consegna 36 kV
	Cabina di Parallelo
	Control Room
	Vano Tecnico
	Power Station
	Moduli
	Denominazione Sottocampi
	Canale D' Ingresso
	Linea AT Esistente
	Fascia di Rispetto Canale - 10 m
	Fascia di Alta Tensione 15 m per lato
	Mitigazione Perimetrale
	Viabilità Interna Da Realizzare
	Viabilità Esistente
	Strada Comunale
	Linea BT Esistente - 3 m per lato
	Recinzione
	Limite Catastale

Modello Pannelli FV / FV Modules Types / Modelo de Modulo FV	144HC-612 HJT
Potenza Modulo /Module Power /Potencia de Modulo	810
Inseguitori / Trackers - 7 elem.	0
Inseguitori / Trackers - 14 elem.	122
Inseguitori / Trackers - 28 elem.	734
Numero di Stringhe / Number of Strings /Numero de Series	3.190
Numero di Moduli per Stringa / Modules String /Modulos per Series	7
Totale Moduli / Total Number of Modules / Numero Total de Modulos	22.260
Potenza di Picco / CC / DC Power / Potencia DC - kWp	18.030,60
Power Station / Power Station / Central Electrica	7
Cabina di Parallelo / Parallel Cabin / Cabina Paralela	3
Cabina di Controllo / Control Room / Cabina de Control	3
Vano Tecnico / Technical room / Sala Tecnica	3

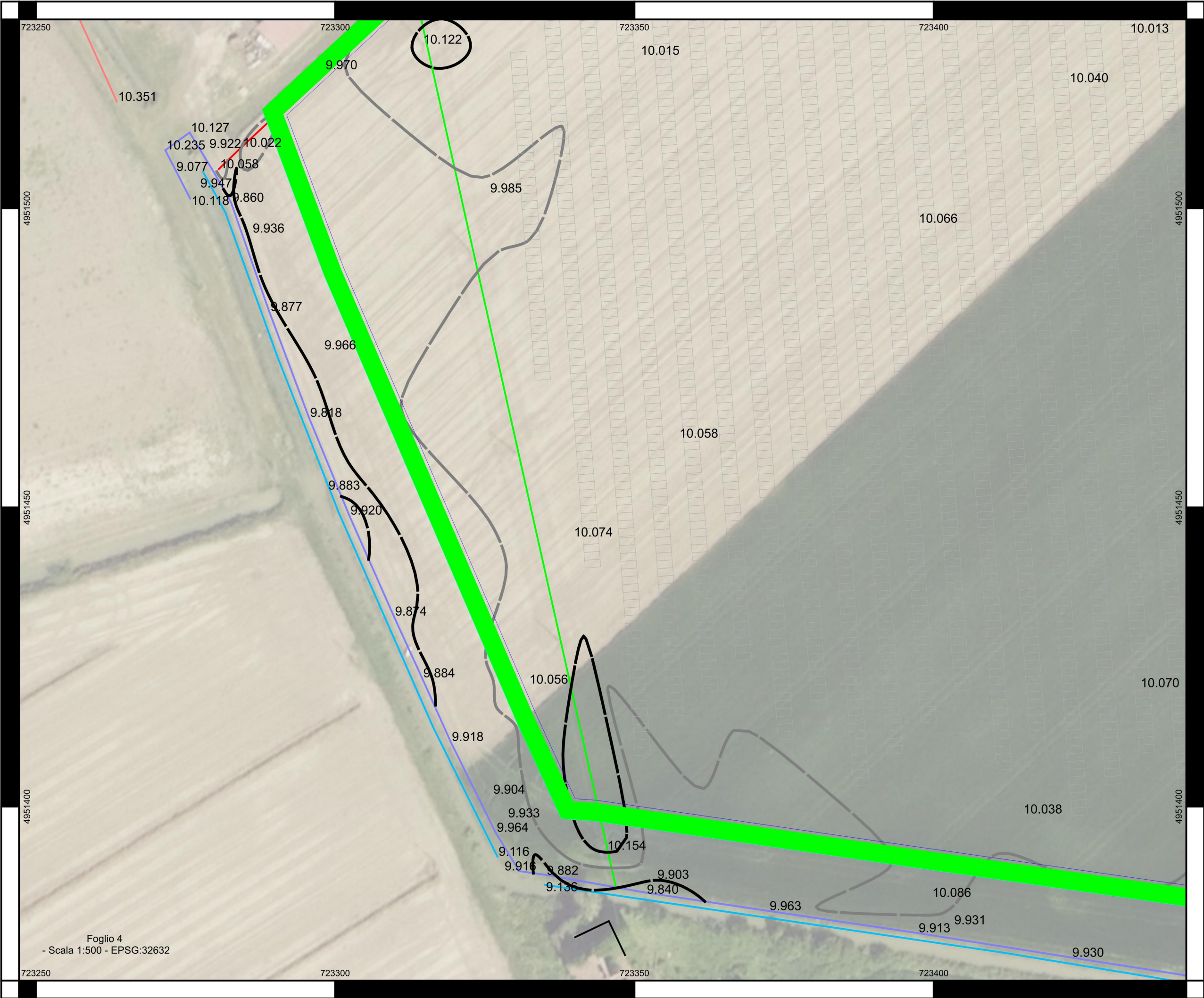


LEGENDA

CONFINE RILEVATO REAL BOARD	
CONFINE CATASTALE CADASTRAL BOARD	
STRADA ROAD	
LINEE ELETTRICHE ELECTRIC LINE	
LINEE TELEFONICHE TELEPHON LINE	
LINEA GAS GAS LINE	
LINEA ACQUA WHATER LINE	
SCARPATA - ALVEO	
ALBERI	
ARGINE SUPERIORE	
BINARIO FERROVIA	
FOGNATURA	

LEGENDA	
	Cabina di Consegna 36 kV
	Cabina di Parallelo
	Control Room
	Vano Tecnico
	Power Station
	Moduli
	Denominazione Sottocampi
	Cancello D' Ingresso
	Linea AT Esistente
	Fascia di Rispetto Canale - 10 m
	Fascia di Alta Tensione 15 m per lato
	Mitigazione Perimetrale
	Viabilità Interna Da Realizzare
	Viabilità Esistente
	Strada Comunale
	Linea BT Esistente - 3 m per lato
	Recinzione
	Limite Catastale

Modello Pannelli FV / FV Modules Types / Modelo de Modulo FV	144HC-012 HUT
Potenza Modulo /Module Power /Potencia de Modulo	810
Inseguitori / Trackers - 7 elem.	0
Inseguitori / Trackers - 14 elem.	122
Inseguitori / Trackers - 28 elem.	734
Numero di Stringhe / Number of Strings /Numero de Series	3.180
Numero di Moduli per Stringa / Modules String /Modulos per Series	7
Totale Moduli / Total Number of Modules / Numero Total de Modulos	22.260
Potenza di Picco /CC / DC Power / Potencia DC - kWp	18.030,60
Power Station / Power Station / Central Electrica	7
Cabina di Parallelo / Parallel Cabin / Cabina Paralela	3
Cabina di Controllo / Control Room / Cabina de Control	3
Vano Tecnico / Technical room / Sala Tecnica	3



LEGENDA

CONFINE RILEVATO REAL BOARD	
CONFINE CATASTALE CADASTRAL BOARD	
STRADA ROAD	
LINEE ELETTRICHE ELECTRIC LINE	
LINEE TELEFONO TELEPHON LINE	
LINEA GAS GAS LINE	
LINEA ACQUA WATER LINE	
SCARPATA - ALVEO	
ALBERI	
ARGINE SUPERIORE	
BINARIO FERROVIA	
FOGNATURA	

LEGENDA	
	Cabina di Consegna 36 kV
	Cabina di Parallelo
	Control Room
	Vano Tecnico
	Power Station
	Moduli
	Denominazione Sottocampi
	Cancello D' Ingresso
	Linea AT Esistente
	Fascia di Rispetto Canale - 10 m
	Fascia di Alta Tensione 15 m per lato
	Mitigazione Perimetrale
	Viabilità Interna Da Realizzare
	Viabilità Esistente
	Strada Comunale
	Linea BT Esistente - 3 m per lato
	Recinzione
	Limite Catastale

Modello Pannelli FV / FV Modules Types / Modelo de Modulo FV	144HC-012 HJT
Potenza Modulo /Module Power (Potencia de Modulo	810
Inseguitori / Trackers - 7 elem.	0
Inseguitori / Trackers - 14 elem.	122
Inseguitori / Trackers - 28 elem.	734
Numero di Stringhe / Number of Strings /Numero de Series	3.190
Numero di Moduli per Stringa / Modules String /Modulos por Series	7
Totale Moduli / Total Number of Modules / Numero Total de Modulos	22.260
Potenza di Picco DC / DC Power / Potencia DC - kWp	18.030,60
Power Station / Power Station / Central Electrica	7
Cabina di Parallelo / Parallel Cabin / Cabina Paralela	3
Cabina di Controllo / Control Room / Cabina de Control	3
Vano Tecnico / Technical room / Sala Tecnica	3



Foglio 6
- Scala 1:500 - EPSG:32632



LEGENDA

CONFINE RILEVATO REAL BOARD	
CONFINE CATASTALE CADASTRAL BOARD	
STRADA ROAD	
LINEE ELETTRICHE ELECTRIC LINE	
LINEE TELEFONO TELEPHON LINE	
LINEA GAS GAS LINE	
LINEA ACQUA WATER LINE	
SCARPATA - ALVEO	
ALBERI	
ARGINE SUPERIORE	
BINARIO FERROVIA	
FOGNATURA	

LEGENDA	
	Cabina di Consegna 36 kV
	Cabina di Parallelo
	Control Room
	Vano Tecnico
	Power Station
	Moduli
	Denominazione Sottocampi
	Cancello D' Ingresso
	Linea AT Esistente
	Fascia di Rispetto Canale - 10 m
	Fascia di Alta Tensione 15 m per lato
	Mitigazione Perimetrale
	Viabilità Interna Da Realizzare
	Viabilità Esistente
	Strada Comunale
	Linea BT Esistente - 3 m per lato
	Recinzione
	Limite Catastale

Modello Pannelli FV / FV Modules Types / Modelo de Modulo FV	144HC-612 HUT
Potenza Modulo /Module Power /Potencia de Modulo	810
Inseguitori / Trackers - 7 elem.	0
Inseguitori / Trackers - 14 elem.	122
Inseguitori / Trackers - 28 elem.	734
Numero di Stringhe / Number of Strings /Numero de Series	3.190
Numero di Moduli per Stringa / Modules String /Modulos per Series	7
Totale Moduli / Total Number of Modules / Numero Total de Modulos	22.260
Potenza di Picco /CC / DC Power / Potencia DC - kWp	18.030,60
Power Station / Power Station / Central Electrica	7
Cabina di Parallelo / Parallel Cabin / Cabina Paralela	3
Cabina di Controllo / Control Room / Cabina de Control	3
Vano Tecnico / Technical room / Sala Tecnica	3



LEGENDA

CONFINE RILEVATO REAL BOARD	
CONFINE CATASTALE CADASTRAL BOARD	
STRADA ROAD	
LINEE ELETTRICHE ELECTRIC LINE	
LINEE TELEFONO TELEPHON LINE	
LINEA GAS GAS LINE	
LINEA ACQUA WATER LINE	
SCARPATA - ALVEO	
ALBERI	
ARGINE SUPERIORE	
BINARIO FERROVIA	
FOGNATURA	

LEGENDA	
	Cabina di Consegna 36 kV
	Cabina di Parallelo
	Control Room
	Vano Tecnico
	Power Station
	Moduli
	Denominazione Sottocampi
	Cancello D' Ingresso
	Linea AT Esistente
	Fascia di Rispetto Canale - 10 m
	Fascia di Alta Tensione 15 m per lato
	Mitigazione Perimetrale
	Viabilità Interna Da Realizzare
	Viabilità Esistente
	Strada Comunale
	Linea BT Esistente - 3 m per lato
	Recinzione
	Limite Catastale

Modello Pannelli FV / FV Modules Types / Modelo de Modulo FV	144HC-012 HJT
Potenza Modulo /Module Power (Potencia de Modulo	810
Inseguitori / Trackers - 7 elem.	0
Inseguitori / Trackers - 14 elem.	122
Inseguitori / Trackers - 28 elem.	734
Numero di Stringhe / Number of Strings /Numero de Series	3.190
Numero di Moduli per Stringa / Modules String /Modulos per Series	7
Totale Moduli / Total Number of Modules / Numero Total de Modulos	22.260
Potenza di Picco / CC / DC Power / Potencia DC - kWp	18.030,60
Power Station / Power Station / Central Electrica	7
Cabina di Parallelo / Parallel Cabin / Cabina Paralela	3
Cabina di Controllo / Control Room / Cabina de Control	3
Vano Tecnico / Technical room / Sala Tecnica	3



LEGENDA

CONFINE RILEVATO REAL BOARD	
CONFINE CATASTALE CADASTRAL BOARD	
STRADA ROAD	
LINEE ELETTRICHE ELECTRIC LINE	
LINEE TELEFONO TELEPHON LINE	
LINEA GAS GAS LINE	
LINEA ACQUA WATER LINE	
SCARPATA - ALVEO	
ALBERI	
ARGINE SUPERIORE	
BINARIO FERROVIA	
FOGNATURA	

LEGENDA

Cabina di Consegna 36 kV	
Cabina di Parallelo	
Control Room	
Vano Tecnico	
Power Station	
Moduli	
Denominazione Sottocampi	
Cancello D' Ingresso	
Linea AT Esistente	
Fascia di Rispetto Canale - 10 m	
Fascia di Alta Tensione 15 m per lato	
Mitigazione Perimetrale	
Viabilità Interna Da Realizzare	
Viabilità Esistente	
Strada Comunale	
Linea BT Esistente - 3 m per lato	
Recinzione	
Limite Catastale	

Modello Pannelli FV / FV Modules Types / Modello de Modulo FV	144HC-012 HJT
Potenza Modulo /Module Power /Potencia de Modulo	810
Inseguitori / Trackers - 7 elem.	0
Inseguitori / Trackers - 14 elem.	122
Inseguitori / Trackers - 28 elem.	734
Numero di Stringhe / Number of String /Numero de Series	3.190
Numero di Moduli per Stringa / Modules String /Modulos per Series	7
Totale Moduli / Total Number of Modules / Numero Total de Modulos	22.260
Potenza di Picco CC / DC Power / Potencia DC - kWp	18.030,60
Power Station / Power Station / Central Electrica	7
Cabina di Parallelo / Parallel Cabin / Cabina Paralela	3
Cabina di Controllo / Control Room / Cabina de Control	3
Vano Tecnico / Technical room / Sala Tecnica	3



LEGENDA

CONFINE RILEVATO REAL BOARD	
CONFINE CATASTALE CADASTRAL BOARD	
STRADA ROAD	
LINEE ELETTRICHE ELECTRIC LINE	
LINEE TELEFONO TELEPHON LINE	
LINEA GAS GAS LINE	
LINEA ACQUA WHATER LINE	
SCARPATA - ALVEO	
ALBERI	
ARGINE SUPERIORE	
BINARIO FERROVIA	
FOGNATURA	

LEGENDA

	Cabina di Consegna 36 kV
	Cabina di Parallelo
	Control Room
	Vano Tecnico
	Power Station
	Moduli
	Denominazione Sottocampi
	Cancello D' Ingresso
	Linea AT Esistente
	Fascia di Rispetto Canale - 10 m
	Fascia di Alta Tensione 15 m per lato
	Mitigazione Perimetrale
	Viabilità Interna Da Realizzare
	Viabilità Esistente
	Strada Comunale
	Linea BT Esistente - 3 m per lato
	Recinzione
	Limite Catastale

Modello Pannelli FV / FV Modules Types / Modelo de Modulo FV	144HC-012 HUT
Potenza Modulo /Module Power /Potencia de Modulo	810
Inseguitori / Trackers - 7 elem.	0
Inseguitori / Trackers - 14 elem.	122
Inseguitori / Trackers - 28 elem.	734
Numero di Stringhe / Number of Strings /Numero de Series	3.180
Numero di Moduli per Stringa / Modules String /Modulos per Series	7
Totale Moduli / Total Number of Modules / Numero Total de Modulos	22.260
Potenza di Picco CC / DC Power / Potencia DC - kWp	18.030,60
Power Station / Power Station / Central Electrica	7
Cabina di Parallelo / Parallel Cabin / Cabina Paralela	3
Cabina di Controllo / Control Room / Cabina de Control	3
Vano Tecnico / Technical room / Sala Tecnica	3



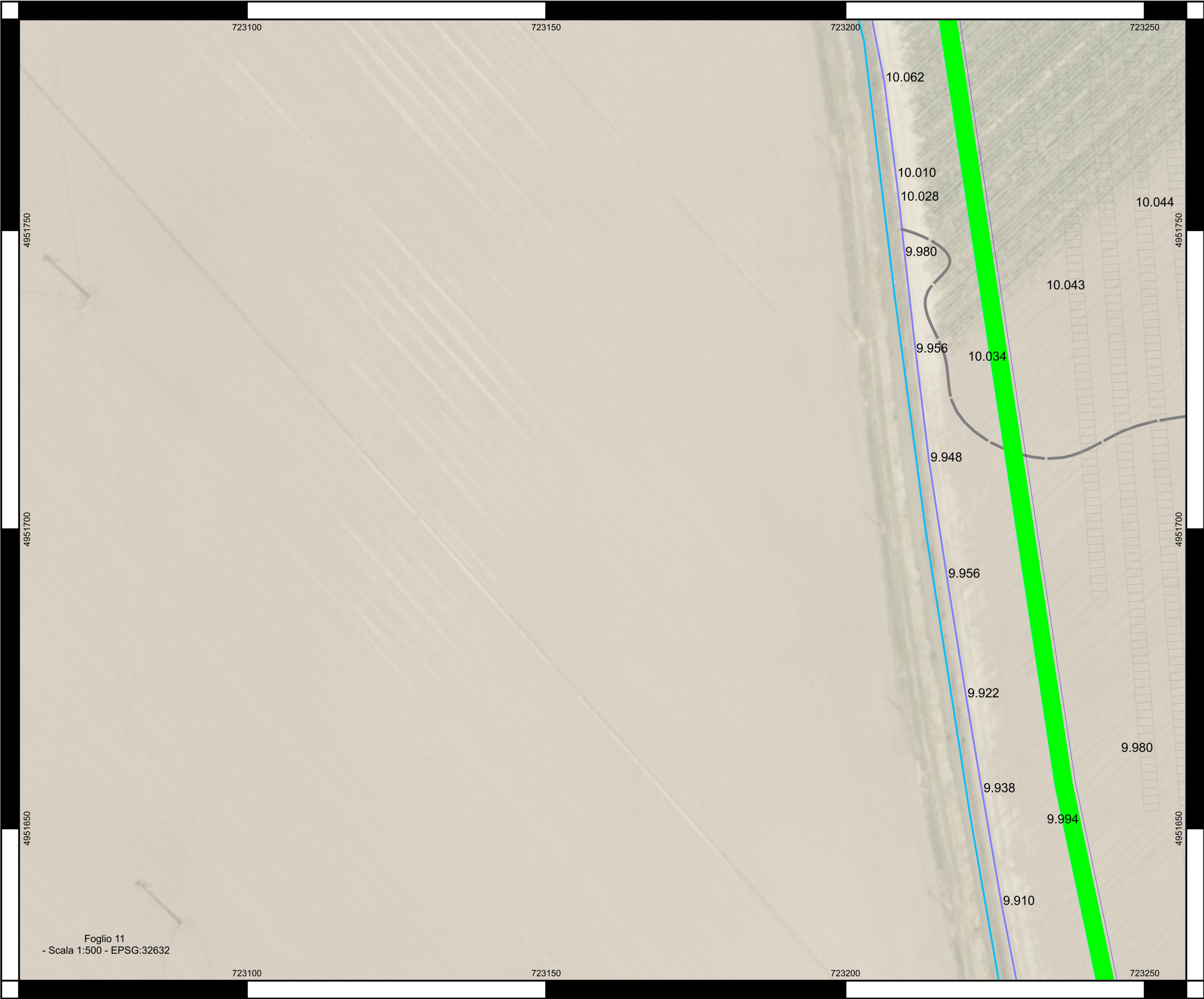
LEGENDA

CONFINE RILEVATO REAL BOARD	
CONFINE CATASTALE CADASTRAL BOARD	
STRADA ROAD	
LINEE ELETTRICHE ELECTRIC LINE	
LINEE TELEFONO TELEPHON LINE	
LINEA GAS GAS LINE	
LINEA ACQUA WATER LINE	
SCARPATA - ALVEO	
ALBERI	
ARGINE SUPERIORE	
BINARIO FERROVIA	
FOGNATURA	

LEGENDA

	Cabina di Consegna 36 kV
	Cabina di Parallelo
	Control Room
	Vano Tecnico
	Power Station
	Moduli
	Denominazione Sottocampi
	Cancello D' Ingresso
	Linea AT Esistente
	Fascia di Rispetto Canale - 10 m
	Fascia di Alta Tensione 15 m per lato
	Mitigazione Perimetrale
	Viabilità Interna Da Realizzare
	Viabilità Esistente
	Strada Comunale
	Linea BT Esistente - 3 m per lato
	Recinzione
	Limite Catastale

Modello Pannelli FV / FV Modules Types / Modelo de Modulo FV	144HC-612 HUT
Potenza Modulo /Module Power /Potencia de Modulo	810
Inseguitori / Trackers - 7 elem.	0
Inseguitori / Trackers - 14 elem.	122
Inseguitori / Trackers - 28 elem.	734
Numero di Stringhe / Number of Strings /Numero de Series	3.190
Numero di Moduli per Stringa / Modules String /Modulos per Series	7
Totale Moduli / Total Number of Modules / Numero Total de Modulos	22.260
Potenza di Picco / CC / DC Power / Potencia DC - kWp	18.030,60
Power Station / Power Station / Central Electrica	7
Cabina di Parallelo / Parallel Cabin / Cabina Paralela	3
Cabina di Controllo / Control Room / Cabina de Control	3
Vano Tecnico / Technical room / Sala Tecnica	3

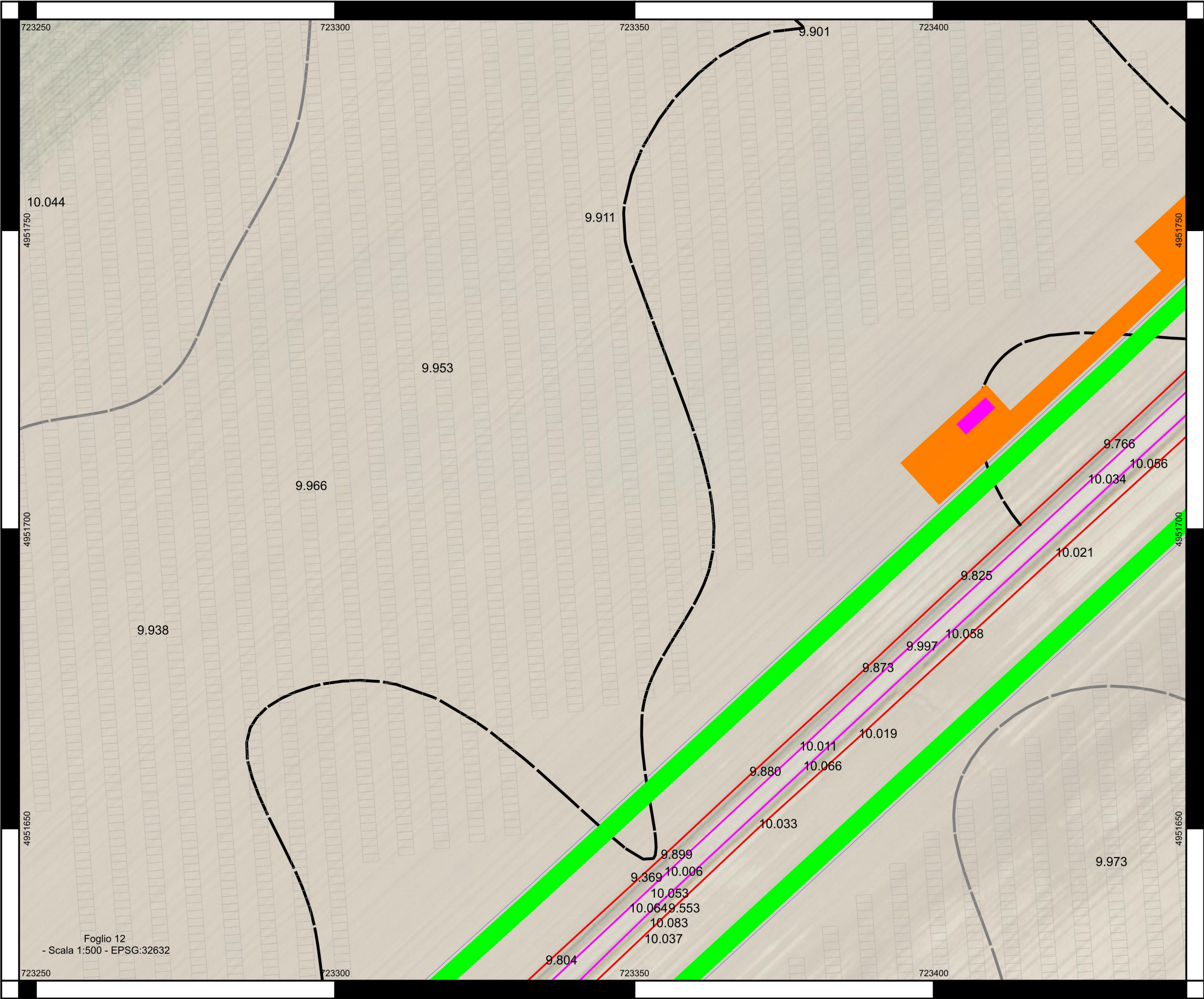


LEGENDA

CONFINE RILEVATO REAL BOARD	
CONFINE CATASTALE CADASTRAL BOARD	
STRADA ROAD	
LINEE ELETTRICHE ELECTRIC LINE	
LINEE TELEFONICHE TELEPHON LINE	
LINEA GAS GAS LINE	
LINEA ACQUA WATER LINE	
SCARPATA - ALVEO	
ALBERI	
ARGINE SUPERIORE	
BINARIO FERROVIA	
FOGNATURA	

LEGENDA	
	Cabina di Consegna 36 kV
	Cabina di Parallelo
	Control Room
	Vano Tecnico
	Power Station
	Moduli
	Denominazione Sottocampi
	Cancello D' Ingresso
	Linea AT Esistente
	Fascia di Rispetto Canale - 10 m
	Fascia di Alta Tensione 15 m per lato
	Mitigazione Perimetrale
	Viabilità Interna Da Realizzare
	Viabilità Esistente
	Strada Comunale
	Linea BT Esistente - 3 m per lato
	Recinzione
	Limite Catastale

Modello Pannelli FV / FV Modules Types / Modelo de Modulo FV	144HC-012 HUT
Potenza Modulo /Module Power /Potencia de Modulo	810
Inseguitori / Trackers - 7 elem.	0
Inseguitori / Trackers - 14 elem.	122
Inseguitori / Trackers - 28 elem.	734
Numero di Stringhe / Number of Strings /Numero de Series	3.190
Numero di Moduli per Stringa / Modules String /Modulos per Series	7
Totale Moduli / Total Number of Modules / Numero Total de Modulos	22.260
Potenza di Picco /DC / DC Power / Potencia DC - kWp	18.030,60
Power Station / Power Station / Central Electrica	7
Cabina di Parallelo / Parallel Cabin / Cabina Paralela	3
Cabina di Controllo / Control Room / Cabina de Control	3
Vano Tecnico / Technical room / Sala Tecnica	3



LEGENDA

CONFINE RILEVATO REAL BOARD	
CONFINE CATASTALE CADASTRAL BOARD	
STRADA ROAD	
LINEE ELETTRICHE ELECTRIC LINE	
LINEE TELEFONO TELEPHON LINE	
LINEA GAS GAS LINE	
LINEA ACQUA WATER LINE	
SCARPATA - ALVEO	
ALBERI	
ARGINE SUPERIORE	
BINARIO FERROVIA	
FOGNATURA	

LEGENDA	
	Cabina di Consegna 36 kV
	Cabina di Parallelo
	Control Room
	Vano Tecnico
	Power Station
	Moduli
	Denominazione Sottocampi
	Cancello D' Ingresso
	Linea AT Esistente
	Fascia di Rispetto Canale - 10 m
	Fascia di Alta Tensione 15 m per lato
	Mitigazione Perimetrale
	Viabilità Interna Da Realizzare
	Viabilità Esistente
	Strada Comunale
	Linea BT Esistente - 3 m per lato
	Recinzione
	Limite Catastale

Modello Pannelli FV / FV Modules Types / Modelo de Modulo FV	144HC-012 HUT
Potenza Modulo /Module Power /Potencia de Modulo	810
Inseguitori / Trackers - 7 elem.	0
Inseguitori / Trackers - 14 elem.	122
Inseguitori / Trackers - 28 elem.	734
Numero di Stringhe / Number of Strings /Numero de Series	3.190
Numero di Moduli per Stringa / Modules String /Modulos per Series	7
Totale Moduli / Total Number of Modules / Numero Total de Modulos	22.260
Potenza di Picco DC / DC Power / Potencia DC - kWp	18.030,60
Power Station / Power Station / Central Electrica	7
Cabina di Parallelo / Parallel Cabin / Cabina Paralela	3
Cabina di Controllo / Control Room / Cabina de Control	3
Vano Tecnico / Technical room / Sala Tecnica	3



LEGENDA

CONFINE RILEVATO REAL BOARD	
CONFINE CATASTALE CADASTRAL BOARD	
STRADA ROAD	
LINEE ELETTRICHE ELECTRIC LINE	
LINEE TELEFONICHE TELEPHON LINE	
LINEA GAS GAS LINE	
LINEA ACQUA WATER LINE	
SCARPATA - ALVEO	
ALBERI	
ARGINE SUPERIORE	
BINARIO FERROVIA	
FOGNATURA	

LEGENDA	
	Cabina di Consegna 36 kV
	Cabina di Parallelo
	Control Room
	Vano Tecnico
	Power Station
	Moduli
	Denominazione Sottocampi
	Cancello D' Ingresso
	Linea AT Esistente
	Fascia di Rispetto Canale - 10 m
	Fascia di Alta Tensione 15 m per lato
	Mitigazione Perimetrale
	Viabilità Interna Da Realizzare
	Viabilità Esistente
	Strada Comunale
	Linea BT Esistente - 3 m per lato
	Recinzione
	Limite Catastale

Modello Pannelli FV / FV Modules Types / Modelo de Modulo FV	144HC-012 HUT
Potenza Modulo /Module Power /Potencia de Modulo	810
Inseguitori / Trackers - 7 elem.	0
Inseguitori / Trackers - 14 elem.	122
Inseguitori / Trackers - 28 elem.	734
Numero di Stringhe / Number of Strings /Numero de Series	3.180
Numero di Moduli per Stringa / Modules String /Modulos per Series	7
Totale Moduli / Total Number of Modules / Numero Total de Modulos	22.260
Potenza di Picco DC / DC Power / Potencia DC - kWp	18.030,60
Power Station / Power Station / Central Electrica	7
Cabina di Parallelo / Parallel Cabin / Cabina Paralela	3
Cabina di Controllo / Control Room / Cabina de Control	3
Vano Tecnico / Technical room / Sala Tecnica	3



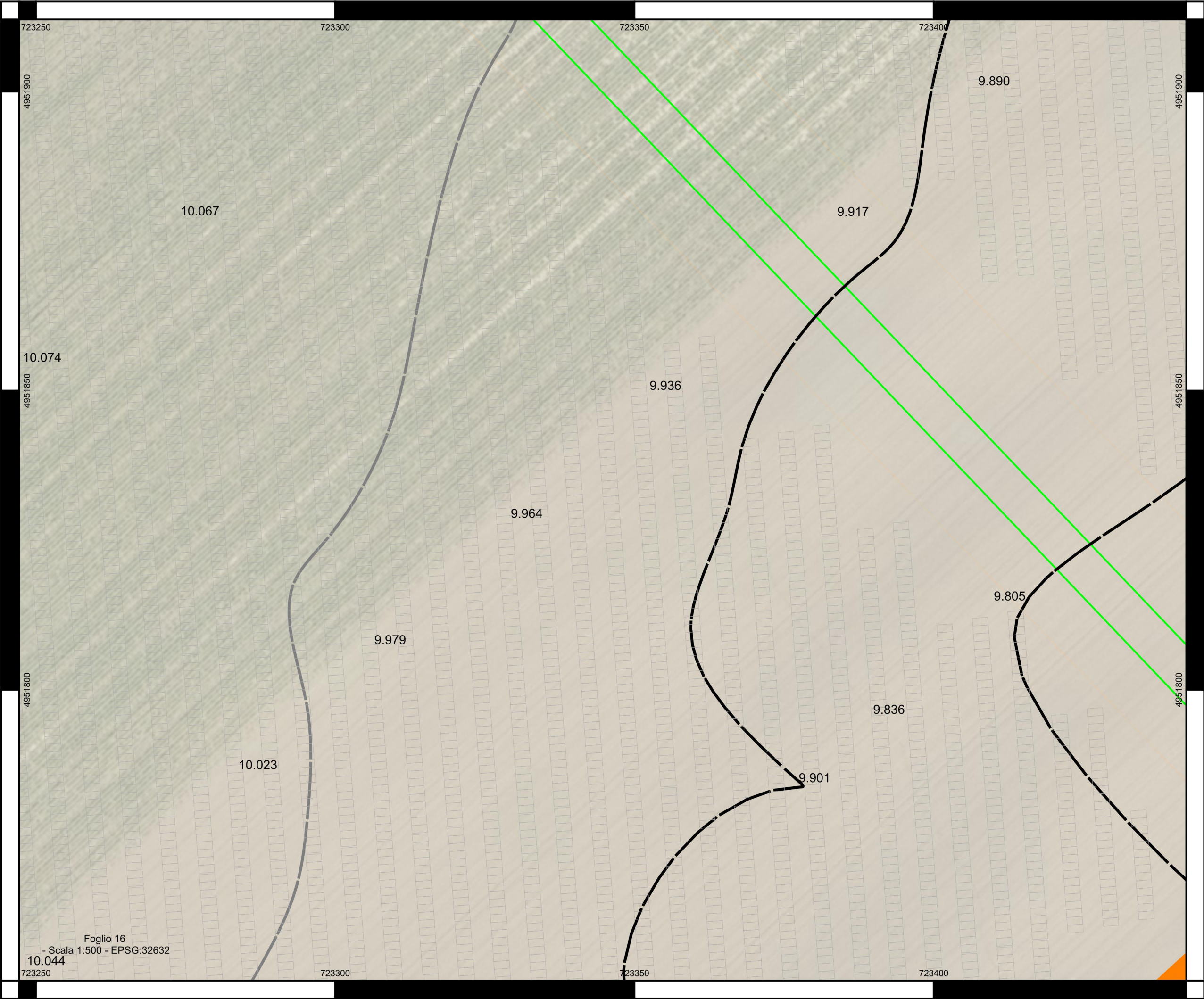
LEGENDA

CONFINE RILEVATO REAL BOARD	
CONFINE CATASTALE CADASTRAL BOARD	
STRADA ROAD	
LINEE ELETTRICHE ELECTRIC LINE	
LINEE TELEFONICHE TELEPHON LINE	
LINEA GAS GAS LINE	
LINEA ACQUA WATER LINE	
SCARPATA - ALVEO	
ALBERI	
ARGINE SUPERIORE	
BINARIO FERROVIA	
FOGNATURA	

LEGENDA

	Cabina di Consegna 36 kV
	Cabina di Parallelo
	Control Room
	Vano Tecnico
	Power Station
	Moduli
	Denominazione Sottocampi
	Cancello D' Ingresso
	Linea AT Esistente
	Fascia di Rispetto Canale - 10 m
	Fascia di Alta Tensione 15 m per lato
	Mitigazione Perimetrale
	Viabilità Interna Da Realizzare
	Viabilità Esistente
	Strada Comunale
	Linea BT Esistente - 3 m per lato
	Recinzione
	Limite Catastale

Modello Pannelli FV / FV Modules Types / Modelo de Modulo FV	144HC-012 HJT
Potenza Modulo /Module Power /Potencia de Modulo	810
Inseguitori / Trackers - 7 elem.	0
Inseguitori / Trackers - 14 elem.	122
Inseguitori / Trackers - 28 elem.	734
Numero di Stringhe / Number of Strings /Numero de Series	3.180
Numero di Moduli per Stringa / Modules String /Modulos per Series	7
Totale Moduli / Total Number of Modules / Numero Total de Modulos	22.260
Potenza di Pico / DC / DC Power / Potencia DC - kWp	18.030,60
Power Station / Power Station / Central Electrica	7
Cabina di Parallelo / Parallel Cabin / Cabina Paralela	3
Cabina di Controllo / Control Room / Cabina de Control	3
Vano Tecnico / Technical room / Sala Tecnica	3



LEGENDA

CONFINE RILEVATO REAL BOARD	
CONFINE CATASTALE CADASTRAL BOARD	
STRADA ROAD	
LINEE ELETTRICHE ELECTRIC LINE	
LINEE TELEFONO TELEPHON LINE	
LINEA GAS GAS LINE	
LINEA ACQUA WATER LINE	
SCARPATA - ALVEO	
ALBERI	
ARGINE SUPERIORE	
BINARIO FERROVIA	
FOGNATURA	

LEGENDA	
	Cabina di Consegna 36 kV
	Cabina di Parallelo
	Control Room
	Vano Tecnico
	Power Station
	Moduli
	Denominazione Sottocampi
	Cancello D' Ingresso
	Linea AT Esistente
	Fascia di Rispetto Canale - 10 m
	Fascia di Alta Tensione 15 m per lato
	Mitigazione Perimetrale
	Viabilità Interna Da Realizzare
	Viabilità Esistente
	Strada Comunale
	Linea BT Esistente - 3 m per lato
	Recinzione
	Limite Catastale

Modello Pannelli FV / FV Modules Types / Modelo de Modulo FV	144HC-012 HUT
Potenza Modulo /Module Power /Potencia de Modulo	810
Inseguitori / Trackers - 7 elem.	0
Inseguitori / Trackers - 14 elem.	122
Inseguitori / Trackers - 28 elem.	734
Numero di Stringhe / Number of Strings /Numero de Series	3.190
Numero di Moduli per Stringa / Modules String /Modulos per Series	7
Totale Moduli / Total Number of Modules / Numero Total de Modulos	22.260
Potenza di Picco CC / DC Power / Potencia DC - kWp	18.030,60
Power Station / Power Station / Central Electrica	7
Cabina di Parallelo / Parallel Cabin / Cabina Paralela	3
Cabina di Controllo / Control Room / Cabina de Control	3
Vano Tecnico / Technical room / Sala Tecnica	3



LEGENDA

CONFINE RILEVATO REAL BOARD	
CONFINE CATASTALE CADASTRAL BOARD	
STRADA ROAD	
LINEE ELETTRICHE ELECTRIC LINE	
LINEE TELEFONO TELEPHON LINE	
LINEA GAS GAS LINE	
LINEA ACQUA WATER LINE	
SCARPATA - ALVEO	
ALBERI	
ARGINE SUPERIORE	
BINARIO FERROVIA	
FIDGIATURA	

LEGENDA	
	Cabina di Consegna 36 kV
	Cabina di Parallelo
	Control Room
	Vano Tecnico
	Power Station
	Moduli
	Denominazione Sottocampi
	Cancello D' Ingresso
	Linea AT Esistente
	Fascia di Rispetto Canale - 10 m
	Fascia di Alta Tensione 15 m per lato
	Mitigazione Perimetrale
	Viabilità Interna Da Realizzare
	Viabilità Esistente
	Strada Comunale
	Linea BT Esistente - 3 m per lato
	Recinzione
	Limite Catastale

Modello Pannelli FV / FV Modules Types / Modelo de Modulo FV	164HC-012 HUT
Potenza Modulo /Module Power /Potencia de Modulo	810
Inseguitori / Trackers - 7 elem.	0
Inseguitori / Trackers - 14 elem.	122
Inseguitori / Trackers - 28 elem.	734
Numero di Stringhe / Number of Strings /Numero de Series	3.190
Numero di Moduli per Stringa / Modules String /Modulos per Series	7
Totale Moduli / Total Number of Modules / Numero Total de Modulos	22.260
Potenza di Picco / CC / DC Power / Potencia DC - kWp	18.030,60
Power Station / Power Station / Central Electrica	7
Cabina di Parallelo / Parallel Cabin / Cabina Paralela	3
Cabina di Controllo / Control Room / Cabina de Control	3
Vano Tecnico / Technical room / Sala Tecnica	3



Foglio 18
- Scala 1:500 - EPSG:32632

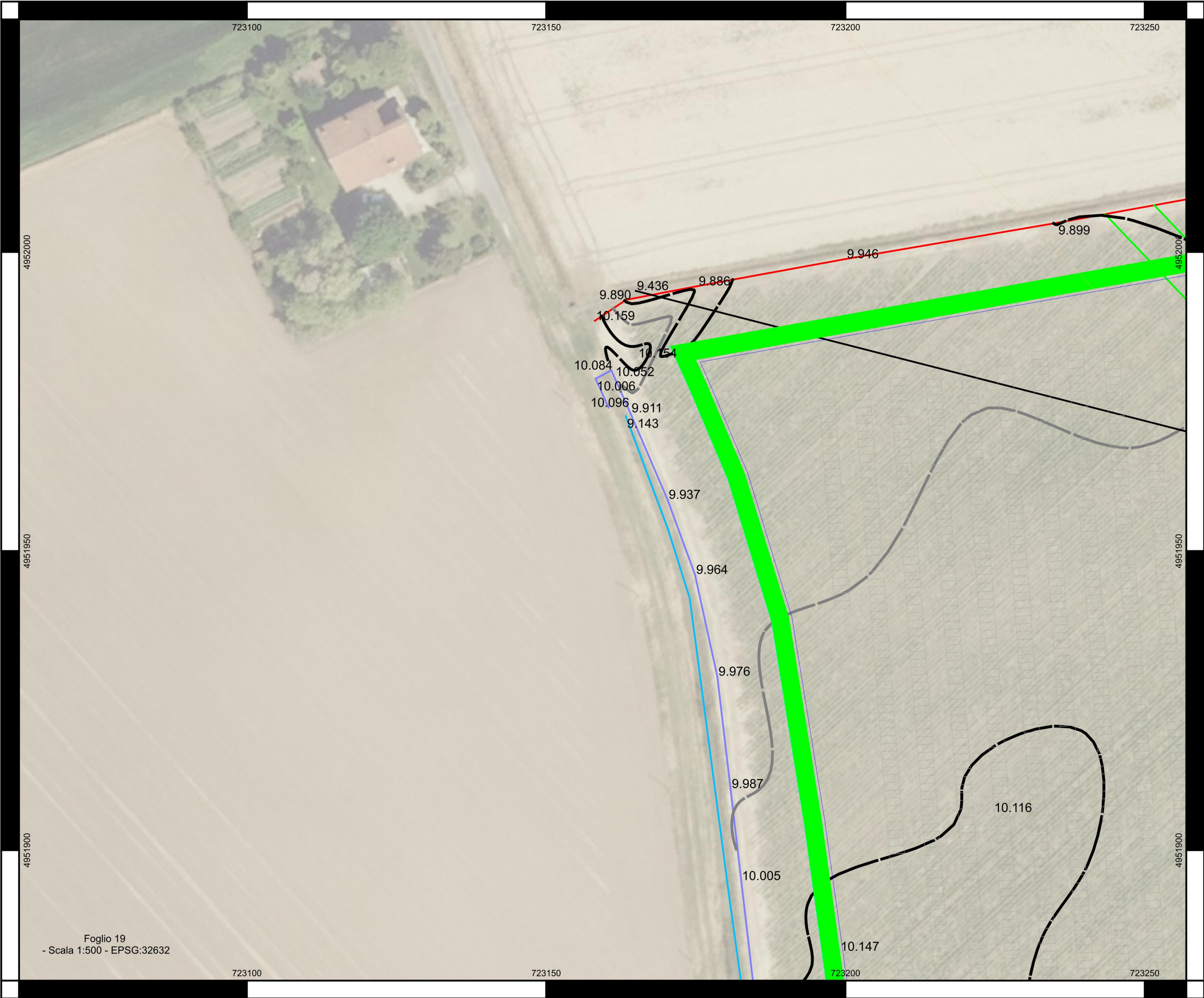


LEGENDA

CONFINE RILEVATO REAL BOARD	
CONFINE CATASTALE CADASTRAL BOARD	
STRADA ROAD	
LINEE ELETTRICHE ELECTRIC LINE	
LINEE TELEFONICHE TELEPHON LINE	
LINEA GAS GAS LINE	
LINEA ACQUA WATER LINE	
SCARPATA - ALVEO	
ALBERI	
ARGINE SUPERIORE	
BINARIO FERROVIA	
FOGNATURA	

LEGENDA	
	Cabina di Consegna 36 kV
	Cabina di Parallelo
	Control Room
	Vano Tecnico
	Power Station
	Moduli
	Denominazione Sottocampi
	Canale D' Ingresso
	Linea AT Esistente
	Fascia di Rispetto Canale - 10 m
	Fascia di Alta Tensione 15 m per lato
	Mitigazione Perimetrale
	Viabilità Interna Da Realizzare
	Viabilità Esistente
	Strada Comunale
	Linea BT Esistente - 3 m per lato
	Recinzione
	Limite Catastale

Modello Pannelli FV / FV Modules Types / Modelo de Modulo FV	144HC-012 HJT
Potenza Modulo /Module Power /Potencia de Modulo	810
Inseguitori / Trackers - 7 elem.	0
Inseguitori / Trackers - 14 elem.	122
Inseguitori / Trackers - 28 elem.	734
Numero di Stringhe / Number of Strings /Numero de Series	3.180
Numero di Moduli per Stringa / Modules String /Modulos por Series	7
Totale Moduli / Total Number of Modules / Numero Total de Modulos	22.260
Potenza di Picco DC / DC Power / Potencia DC - kWp	18.030,60
Power Station / Power Station / Central Electrica	7
Cabina di Parallelo / Parallel Cabin / Cabina Paralela	3
Cabina di Controllo / Control Room / Cabina de Control	3
Vano Tecnico / Technical room / Sala Tecnica	3

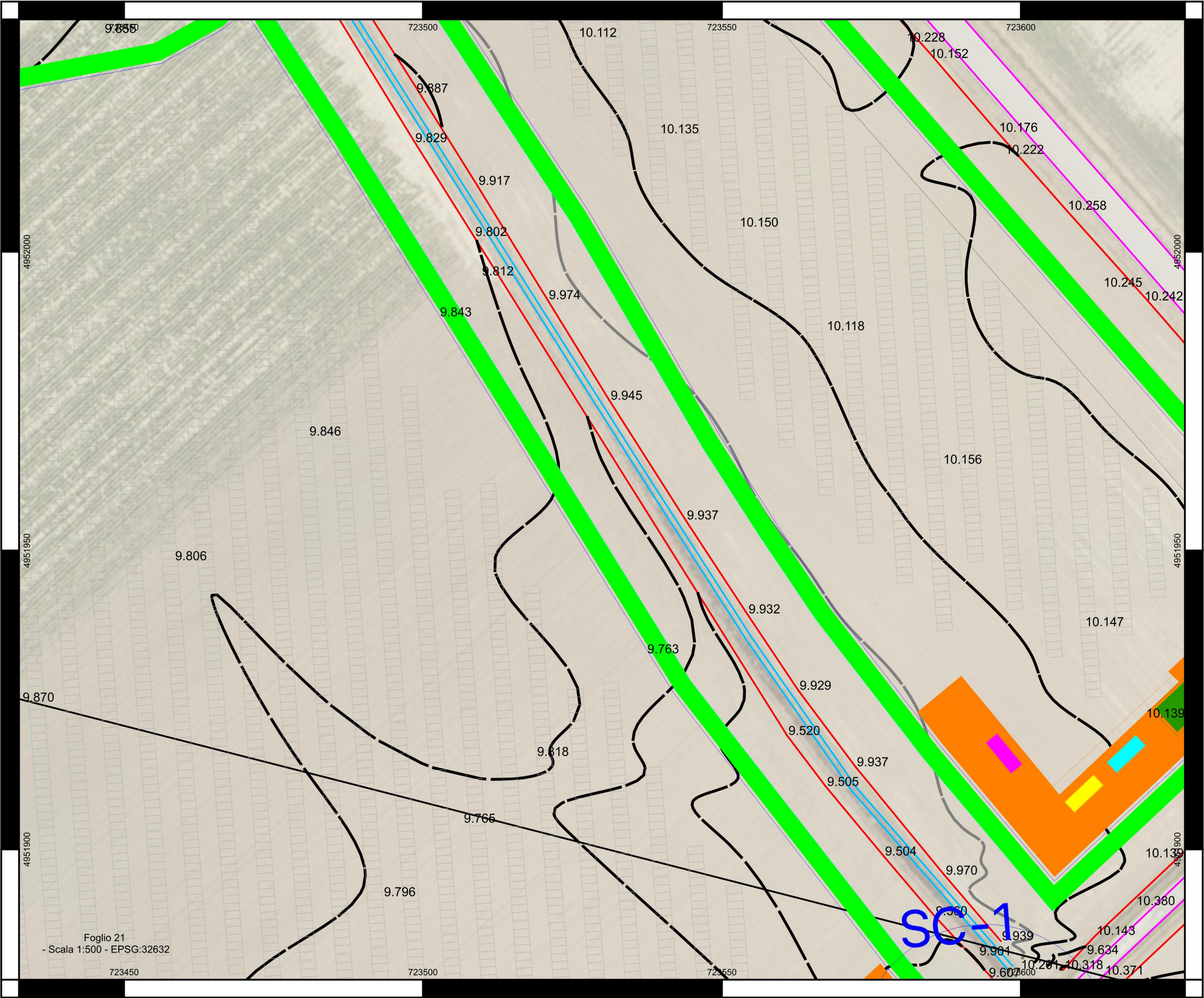


LEGENDA

CONFINE RILEVATO REAL BOARD	
CONFINE CATASTALE CADASTRAL BOARD	
STRADA ROAD	
LINEE ELETTRICHE ELECTRIC LINE	
LINEE TELEFONO TELEPHON LINE	
LINEA GAS GAS LINE	
LINEA ACQUA WATER LINE	
SCARPATA - ALVEO	
ALBERI	
ARGINE SUPERIORE	
BINARIO FERROVIA	
FOGNATURA	

LEGENDA	
	Cabina di Consegna 36 kV
	Cabina di Parallelo
	Control Room
	Vano Tecnico
	Power Station
	Moduli
	Denominazione Sottocampi
	Cancello D' Ingresso
	Linea AT Esistente
	Fascia di Rispetto Canale - 10 m
	Fascia di Alta Tensione 15 m per lato
	Mitigazione Perimetrale
	Viabilità Interna Da Realizzare
	Viabilità Esistente
	Strada Comunale
	Linea BT Esistente - 3 m per lato
	Recinzione
	Limite Catastale

Modello Pannelli FV / FV Modules Types / Modelo de Modulo FV	144HC-012 HUT
Potenza Modulo /Module Power /Potencia de Modulo	810
Inseguitori / Trackers - 7 elem.	0
Inseguitori / Trackers - 14 elem.	122
Inseguitori / Trackers - 28 elem.	734
Numero di Stringhe / Number of Strings /Numero de Series	3.180
Numero di Moduli per Stringa / Modules String /Modulos per Series	7
Totale Moduli / Total Number of Modules / Numero Total de Modulos	22.260
Potenza di Picco CC / DC Power / Potencia DC - kWp	18.030,60
Power Station / Power Station / Central Electrica	7
Cabina di Parallelo / Parallel Cabin / Cabina Paralela	3
Cabina di Controllo / Control Room / Cabina de Control	3
Vano Tecnico / Technical room / Sala Tecnica	3



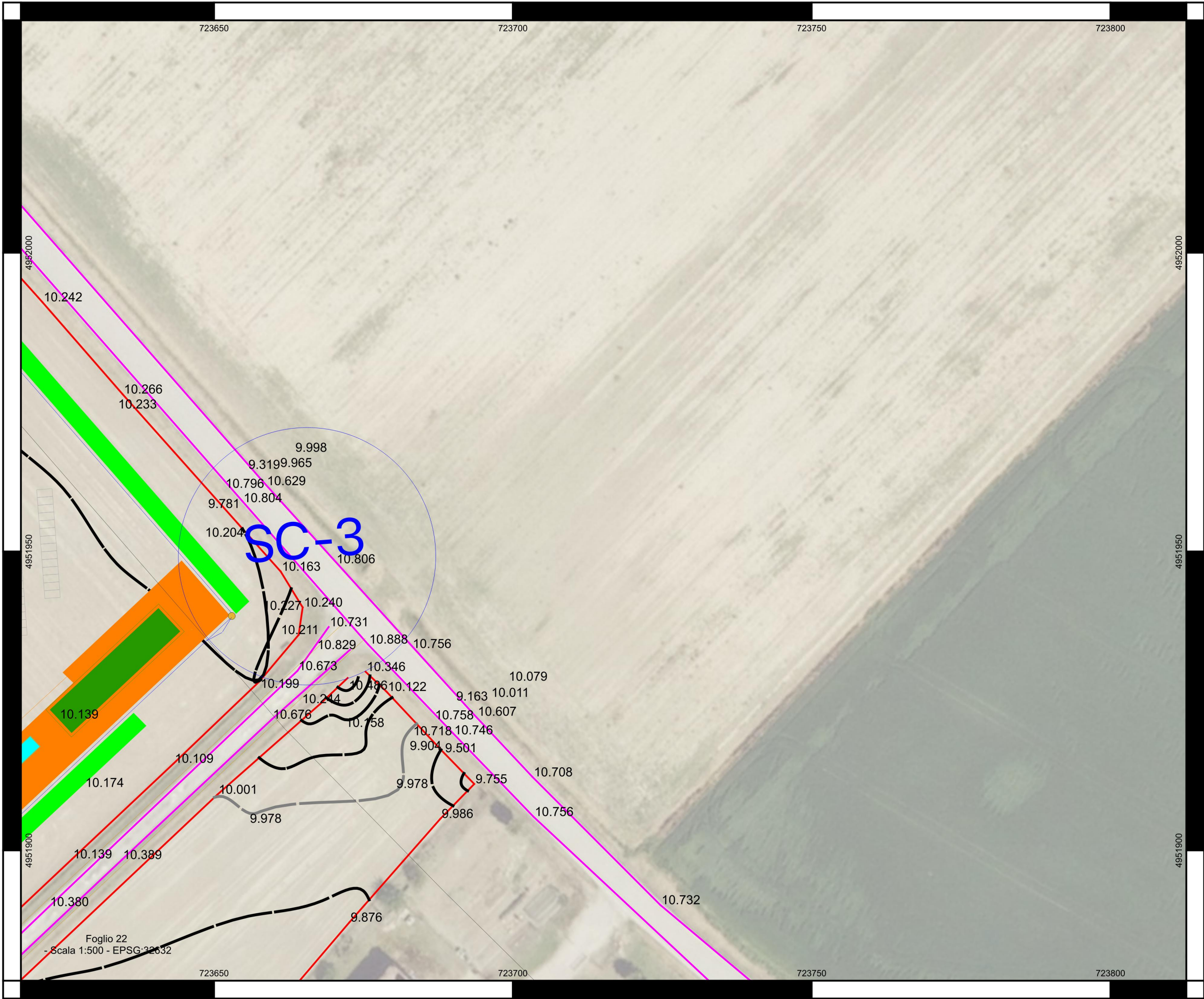
LEGENDA

CONFINE RILEVATO REAL BOARD	
CONFINE CATASTALE CADASTRAL BOARD	
STRADA ROAD	
LINEE ELETTRICHE ELECTRIC LINE	
LINEE TELEFONO TELEPHON LINE	
LINEA GAS GAS LINE	
LINEA ACQUA WATER LINE	
SCARPATA - ALVEO	
ALBERI	
ARGINE SUPERIORE	
BINARIO FERROVIA	
FOGNATURA	

LEGENDA	
	Cabina di Consegna 36 kV
	Cabina di Parallelo
	Control Room
	Vano Tecnico
	Power Station
	Moduli
	Denominazione Sottocampi
	Cancello D' Ingresso
	Linea AT Esistente
	Fascia di Rispetto Canale - 10 m
	Fascia di Alta Tensione 15 m per lato
	Mitigazione Perimetrale
	Viabilità Interna Da Realizzare
	Viabilità Esistente
	Strada Comunale
	Linea BT Esistente - 3 m per lato
	Recinzione
	Limite Catastale

Modello Pannelli FV / FV Modules Types / Modelo de Modulo FV	144HC-G12 HUT
Potenza Modulo /Module Power /Potencia de Modulo	810
Inseguitori / Trackers - 7 elem.	0
Inseguitori / Trackers - 14 elem.	122
Inseguitori / Trackers - 28 elem.	734
Numero di Stringhe / Number of Strings /Numero de Series	3.190
Numero di Moduli per Stringa / Modules String /Modulos por Series	7
Totale Moduli / Total Number of Modules / Numero Total de Modulos	22.260
Potenza di Picco CC / DC Power / Potencia DC - kWp	18.030,60
Power Station / Power Station / Central Electrica	7
Cabina di Parallelo / Parallel Cabin / Cabina Paralela	3
Cabina di Controllo / Control Room / Cabina de Control	3
Vano Tecnico / Technical room / Sala Tecnica	3

Foglio 21
- Scala 1:500 - EPSG:32632

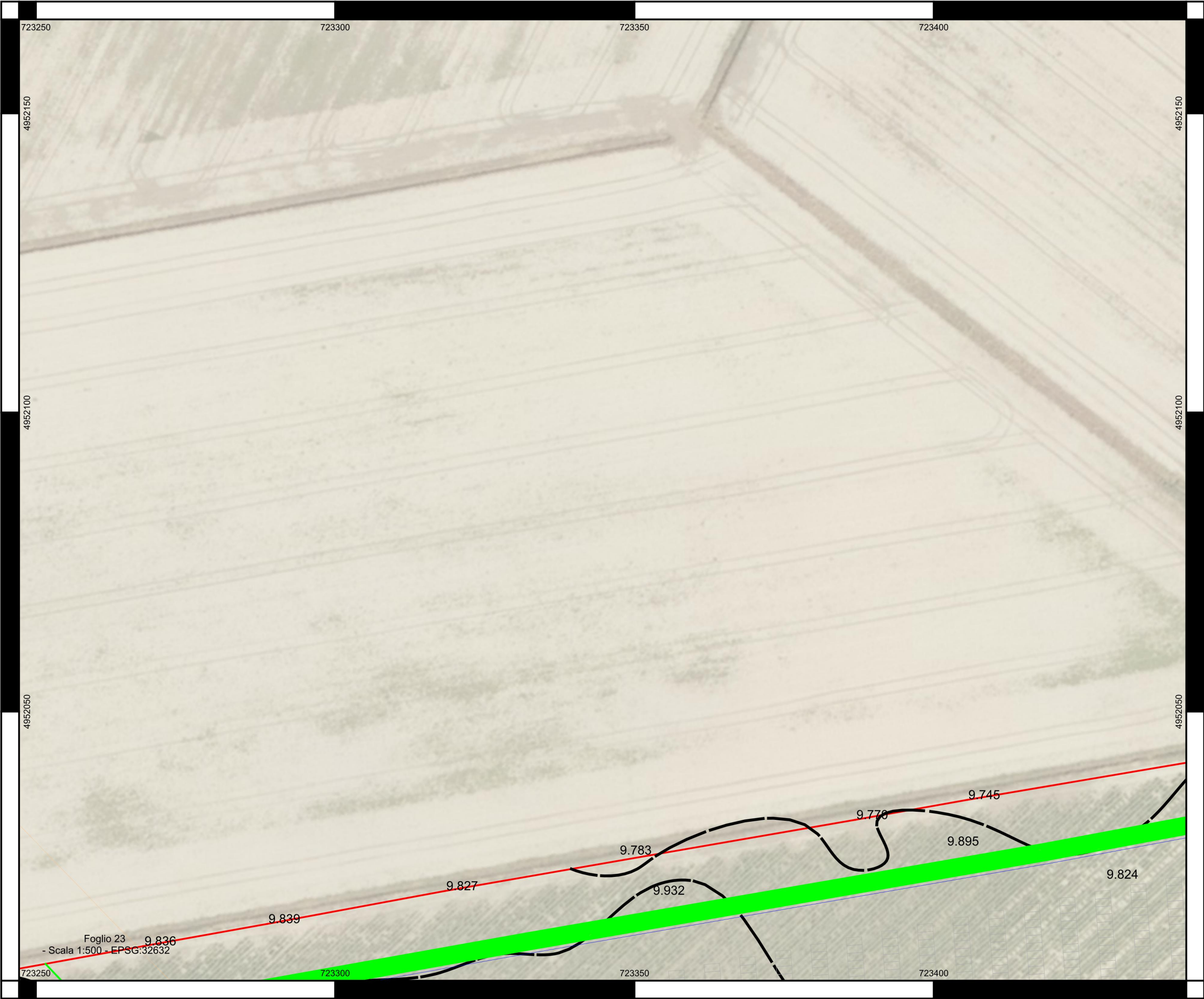


LEGENDA

CONFINE RILEVATO REAL BOARD	
CONFINE CATASTALE CADASTRAL BOARD	
STRADA ROAD	
LINEE ELETTRICHE ELECTRIC LINE	
LINEE TELEFONO TELEPHON LINE	
LINEA GAS GAS LINE	
LINEA ACQUA WATER LINE	
SCARPATA - ALVEO	
ALBERI	
ARGINE SUPERIORE	
BINARIO FERROVIA	
FOGNATURA	

LEGENDA	
	Cabina di Consegna 36 kV
	Cabina di Parallelo
	Control Room
	Vano Tecnico
	Power Station
	Moduli
	Denominazione Sottocampi
	Cancello D' Ingresso
	Linea AT Esistente
	Fascia di Rispetto Canale - 10 m
	Fascia di Alta Tensione 15 m per lato
	Mitigazione Perimetrale
	Viabilità Interna Da Realizzare
	Viabilità Esistente
	Strada Comunale
	Linea BT Esistente - 3 m per lato
	Recinzione
	Limite Catastale

Modello Pannelli FV / FV Modules Types / Modelo de Modulo FV	144HC-012 HUT
Potenza Modulo /Module Power /Potencia de Modulo	810
Inseguitori / Trackers - 7 elem.	0
Inseguitori / Trackers - 14 elem.	122
Inseguitori / Trackers - 28 elem.	734
Numero di Stringhe / Number of Strings /Numero de Series	3.190
Numero di Moduli per Stringa / Modules String /Modulos per Series	7
Totale Moduli / Total Number of Modules / Numero Total de Modulos	22.260
Potenza di Picco CC / DC Power / Potencia DC - kWp	18.030,60
Power Station / Power Station / Central Electrica	7
Cabina di Parallelo / Parallel Cabin / Cabina Paralela	3
Cabina di Controllo / Control Room / Cabina de Control	3
Vano Tecnico / Technical room / Sala Tecnica	3



LEGENDA

CONFINE RILEVATO REAL BOARD	
CONFINE CATASTALE CADASTRAL BOARD	
STRADA ROAD	
LINEE ELETTRICHE ELECTRIC LINE	
LINEE TELEFONO TELEPHON LINE	
LINEA GAS GAS LINE	
LINEA ACQUA WATER LINE	
SCARPATA - ALVEO	
ALBERI	
ARGINE SUPERIORE	
BINARIO FERROVIA	
FOGNATURA	

LEGENDA

	Cabina di Consegna 36 kV
	Cabina di Parallelo
	Control Room
	Vano Tecnico
	Power Station
	Moduli
	Denominazione Sottocampi
	Cancello D' Ingresso
	Linea AT Esistente
	Fascia di Rispetto Canale - 10 m
	Fascia di Alta Tensione 15 m per lato
	Mitigazione Perimetrale
	Viabilità Interna Da Realizzare
	Viabilità Esistente
	Strada Comunale
	Linea BT Esistente - 3 m per lato
	Recinzione
	Limite Catastale

Modello Pannelli FV / FV Modules Types / Modelo de Modulo FV	144HC-012 HUT
Potenza Modulo /Module Power /Potencia de Modulo	810
Inseguitori / Trackers - 7 elem.	0
Inseguitori / Trackers - 14 elem.	122
Inseguitori / Trackers - 28 elem.	734
Numero di Stringhe / Number of Strings /Numero de Series	3.190
Numero di Moduli per Stringa / Modules String /Modulos per Series	7
Totale Moduli / Total Number of Modules / Numero Total de Modulos	22.260
Potenza di Picco CC / DC Power / Potencia DC - kWp	18.030,60
Power Station / Power Station / Central Electrica	7
Cabina di Parallelo / Parallel Cabin / Cabina Paralela	3
Cabina di Controllo / Control Room / Cabina de Control	3
Vano Tecnico / Technical room / Sala Tecnica	3

