

Regione Emilia-Romagna  
Provincia di Ravenna  
Comune di Cervia

PROGETTO DEFINITIVO

IMPIANTO AGRIVOLTAICO DELLA POTENZA DI IMMISSIONE  
DI 51 MW E POTENZA INSTALLATA DI 56,135 MW  
E OPERE CONNESSE, DENOMINATO "CERVIA PV"  
DA REALIZZARSI NEL COMUNE DI CERVIA

TITOLO	ELABORATO	LUOGO E DATA
CARTA DELL'USO DEL SUOLO	D20	Pinerolo aprile 2026
	C5008.G.D20	

PROGETTAZIONE - S.I.A. - COORDINAMENTO



via Pesubio 2/28 - 10064 PINEROLO (TO) - ITALIA  
PEC: geasiste@pec.it  
P. IVA e C.F. 07510230019  
Cap. Soc. 100.000,00 €

Gruppo di lavoro  
GEA.SISTE INGEGNERIA  
geom. Elia Marco  
ing. Serena Peyrot  
arch. Patrizia Pastore  
ing. Monica Rostan  
agr. dott. Daniela Lepori  
GEOLOGIA  
dott. geol. Marco Orsi

Firmato digitalmente da

ELIA Marco  
PROGETTISTA &  
LEGALE RAPPRESENTANTE  
Collegio dei Geometri Torino, n.8432

PEYROT Serena  
PROGETTISTA  
Ordine Ingegneri Torino, n.11873L

RELAZIONI SPECIALISTICHE



PROGETTAZIONE ELETTRICA  
ARCHI EVER

AMBIENTE  
dott. for. Gianluigi Balangione

AGRONOMIA  
dott. agr. Gregorio Matteucci

ARCHEOLOGIA  
Akanthos S.r.l.  
dott. Michelangelo Monti - dott.ssa Paola Fuselli



PROGETTAZIONE  
STAZIONE ELETTRICA  
3E Ingegneria



PROGETTAZIONE IDRAULICA  
BLUEWORKS - Ing. Yos Zorzi

Proponente

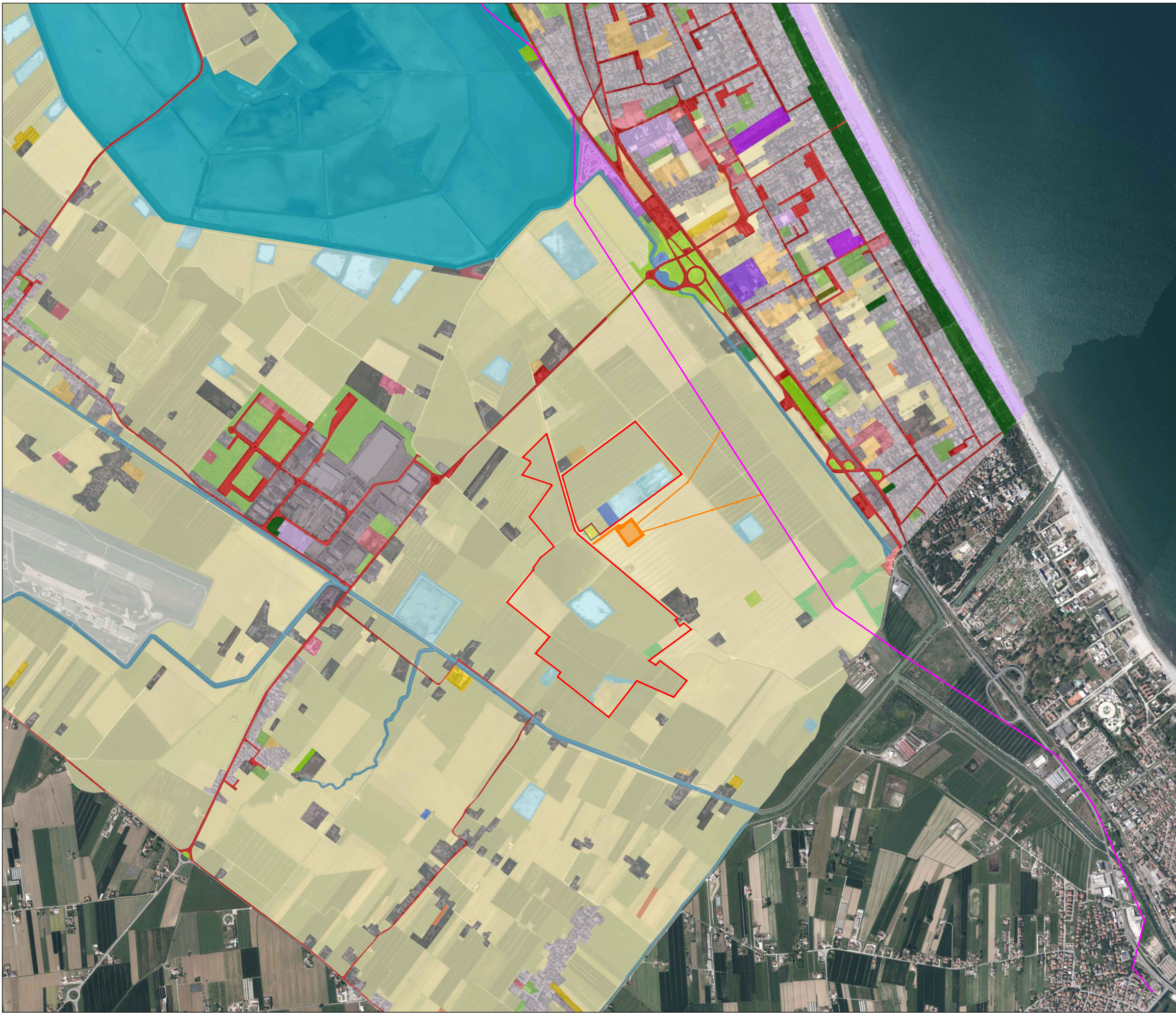


FRV Italia S.r.l.  
Via Rubicone, 11 - 00198 Roma  
P.IVA: 10413450015



REV.	DATA	REDAZIONE	VERIFICA	AUTORIZZAZIONE
00	APRILE 2026	PP	ME	ME

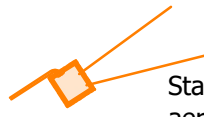
Carta dell'Uso del Suolo - scala 1:20.000



Legenda



Area impianto agrivoltaico



Stazione Elettrica Terna (SE), raccordi  
aerei e trallici



Stazione di Utenza



Linea aerea a 132 kV  
"Cervia-Cesenatico CP" esistente

Carta Uso del Suolo

Uso del Suolo di dettaglio 2020

Uso del suolo 2020 Prov. RA

- 1111 Ec Tessuto residenziale compatto e denso
- 1112 Er Tessuto residenziale rado
- 1121 Ed Tessuto residenziale urbano
- 1122 Es Strutture residenziali isolate
- 1211 Ia Insediamenti produttivi
- 1212 Iz Insediamenti agro-zootecnici
- 1213 Ic Insediamenti commerciali
- 1214 Is Insediamenti di servizi
- 1215 Io Insediamenti ospedalieri
- 1216 It Impianti tecnologici
- 1221 Ra Autostrade e superstrade
- 1222 Rs Reti stradali
- 1223 Rv Aree verdi associate alla viabilità
- 1224 Rf Reti ferroviarie
- 1225 Rm Impianti di smistamento merci
- 1226 Rt Impianti delle telecomunicazioni
- 1227 Re Reti per la distribuzione e produzione dell'energia
- 1228 Ro Impianti fotovoltaici
- 1229 Ri Reti per la distribuzione idrica
- 1231 Nc Aree portuali commerciali
- 1232 Nd Aree portuali da diporto
- 1233 Np Aree portuali per la pesca
- 1241 Fc Aeroporti commerciali
- 1242 Fs Aeroporti per volo sportivo e eliporti
- 1243 Fm Aeroporti militari
- 1311 Qa Aree estrattive attive
- 1312 Qi Aree estrattive inattive

- 1321 Qq Discariche e depositi di cave, miniere e industrie
- 1322 Qu Discariche di rifiuti solidi urbani
- 1323 Qr Depositi di rottami
- 1331 Qc Cantieri e scavi
- 1332 Qs Suoli rimaneggiati e artefatti
- 1411 Vp Parchi
- 1412 Vv Ville
- 1413 Vx Aree incolte urbane
- 1421 Vt Campeggi e strutture turistico-ricettive
- 1422 Vs Aree sportive
- 1423 Vd Parchi di divertimento
- 1424 Vg Campi da golf
- 1425 Vi Ippodromi
- 1426 Va Autodromi
- 1427 Vr Aree archeologiche
- 1428 Vb Stabilimenti balneari
- 1430 Vm Cimiteri
- 2110 Sn Seminativi non irrigui
- 2121 Se Seminativi semplici irrigui
- 2122 Sv Vivai
- 2123 So Colture orticole
- 2130 Sr Risaie
- 2210 Cv Vigneti
- 2220 Cf Frutteti
- 2230 Co Oliveti
- 2241 Cp Pioppeti colturali
- 2242 Cl Altre colture da legno
- 2310 Pp Prati stabili
- 2410 Zt Colture temporanee associate a colture permanenti

- 2420 Zo Sistemi colturali e particellari complessi
- 2430 Ze Aree con colture agricole e spazi naturali importanti
- 3111 Bf Boschi a prevalenza di faggi
- 3112 Bq Boschi a prevalenza di querce, carpini e castagni
- 3113 Bs Boschi a prevalenza di salici e ploppe
- 3114 Bp Boschi planiziari a prevalenza di farnie e frassini
- 3115 Bc Castagneti da frutto
- 3116 Br Boscaglie ruderali
- 3120 Ba Boschi di conifere
- 3130 Bm Boschi misti di conifere e latifoglie
- 3210 Tp Praterie e brughiere di alta quota
- 3220 Tc Cespuglieti e arbusteti
- 3231 Tn Vegetazione arbustiva e arborea in evoluzione
- 3232 Ta Rimboschimenti recenti
- 3310 Ds Spiagge, dune e sabbie
- 3320 Dr Rocce nude, falesie e affioramenti
- 3331 Dc Aree calanchive
- 3332 Dx Aree con vegetazione rada di altro tipo
- 3340 Di Aree percorse da incendi
- 4110 Ui Zone umide interne
- 4120 Ut Torbiere
- 4211 Up Zone umide salmastre
- 4212 Uv Valli salmastre
- 4213 Ua Acquaculture in zone umide salmastre
- 4220 Us Saline
- 5111 Af Alvei di fiumi e torrenti con vegetazione scarsa
- 5112 Av Alvei di fiumi e torrenti con vegetazione abbondante
- 5113 Ar Argini
- 5114 Ac Canali e idrovie
- 5121 An Bacini naturali
- 5122 Ap Bacini produttivi
- 5123 Ax Bacini artificiali
- 5124 Aa Acquaculture in ambiente continentale
- 5211 Ma Acquaculture in ambiente marino

- 3116 Br Boscaglie ruderali
- 3120 Ba Boschi di conifere
- 3130 Bm Boschi misti di conifere e latifoglie
- 3210 Tp Praterie e brughiere di alta quota
- 3220 Tc Cespuglieti e arbusteti
- 3231 Tn Vegetazione arbustiva e arborea in evoluzione
- 3232 Ta Rimboschimenti recenti
- 3310 Ds Spiagge, dune e sabbie
- 3320 Dr Rocce nude, falesie e affioramenti
- 3331 Dc Aree calanchive
- 3332 Dx Aree con vegetazione rada di altro tipo
- 3340 Di Aree percorse da incendi
- 4110 Ui Zone umide interne
- 4120 Ut Torbiere
- 4211 Up Zone umide salmastre
- 4212 Uv Valli salmastre
- 4213 Ua Acquaculture in zone umide salmastre
- 4220 Us Saline
- 5111 Af Alvei di fiumi e torrenti con vegetazione scarsa
- 5112 Av Alvei di fiumi e torrenti con vegetazione abbondante
- 5113 Ar Argini
- 5114 Ac Canali e idrovie
- 5121 An Bacini naturali
- 5122 Ap Bacini produttivi
- 5123 Ax Bacini artificiali
- 5124 Aa Acquaculture in ambiente continentale
- 5211 Ma Acquaculture in ambiente marino