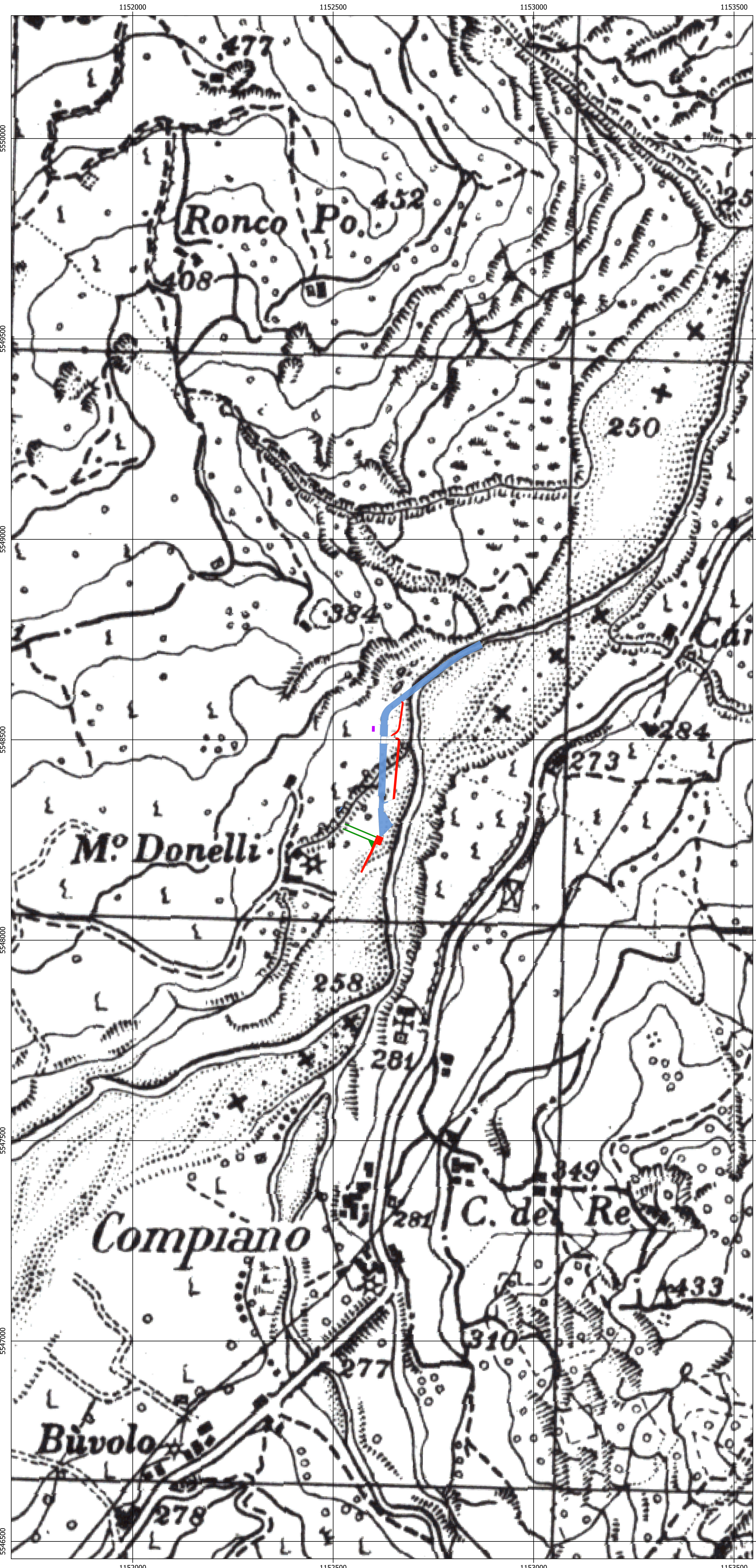


CARTA IGM

0 100 200 300 400 500 m

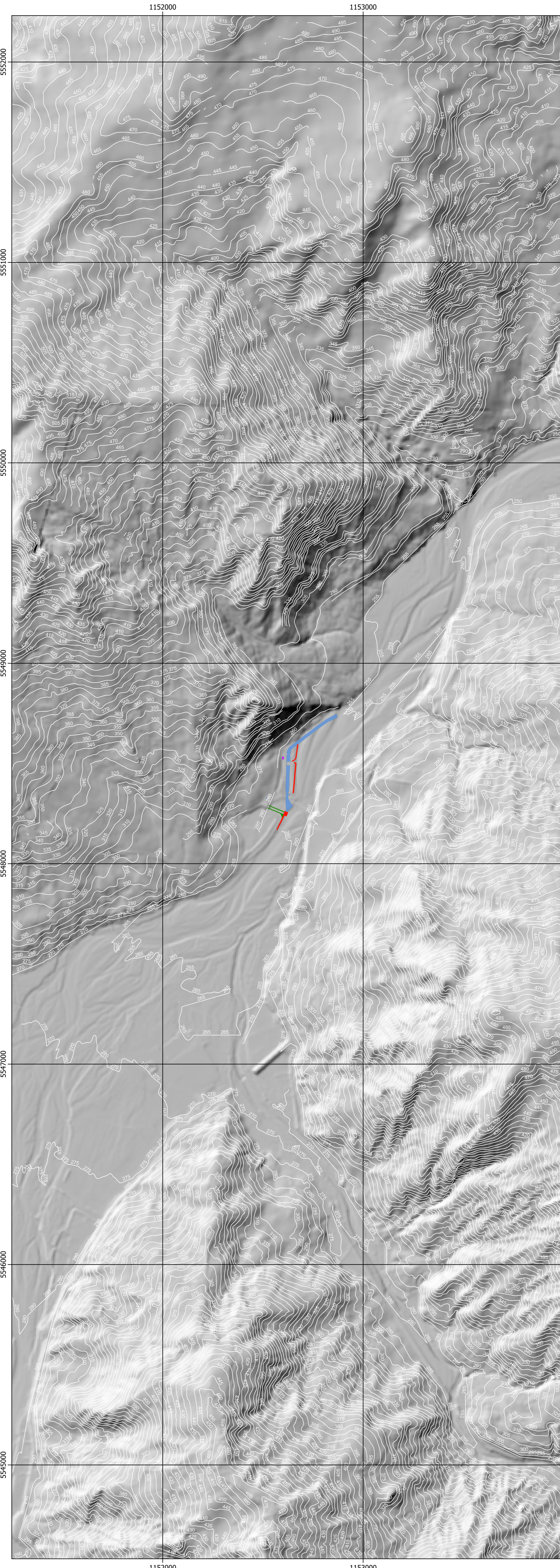
Scala 1:5.000



MODELLO DIGITALE DEL TERRENO - PASSO 5 m

0 200 400 600 800 1.000 m

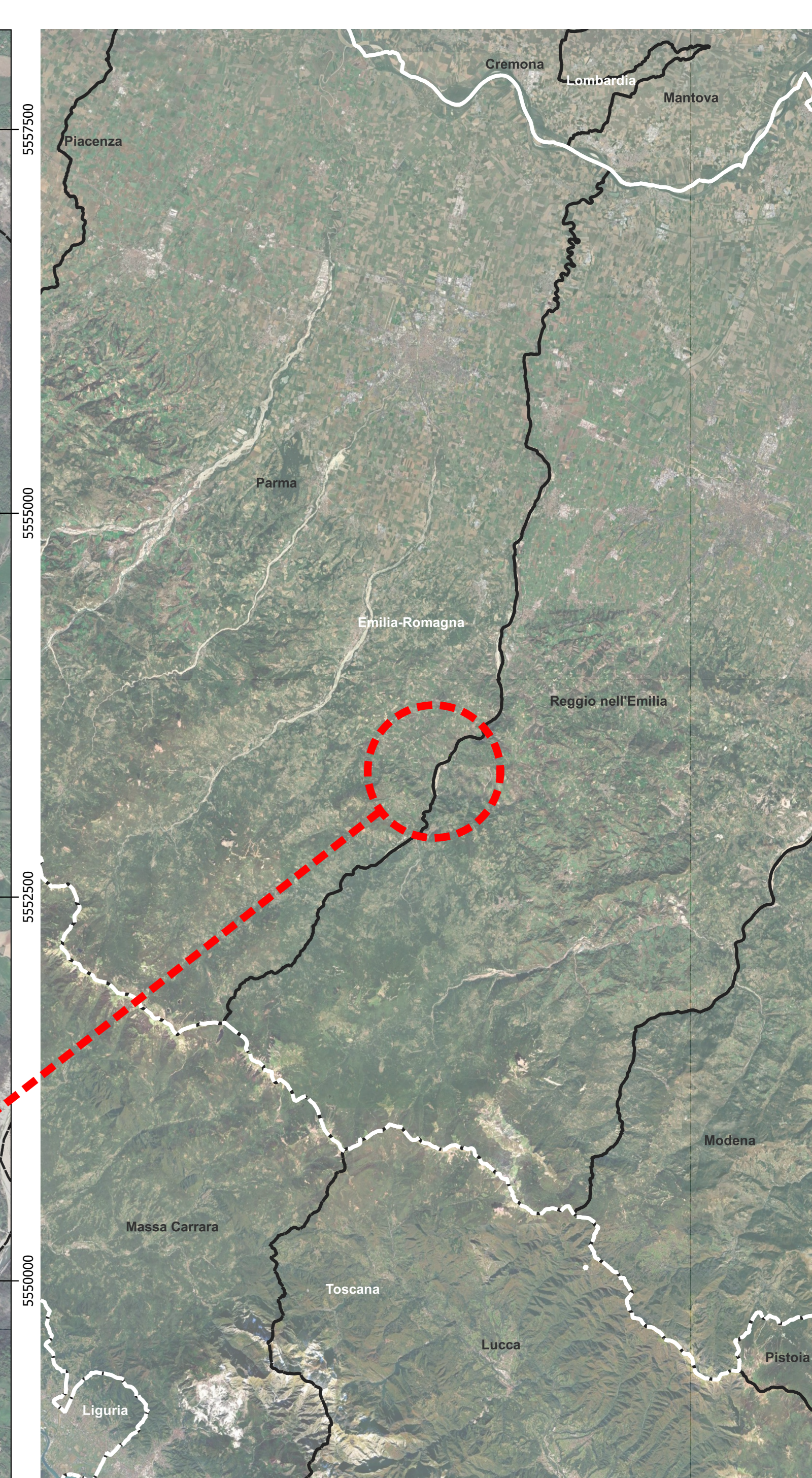
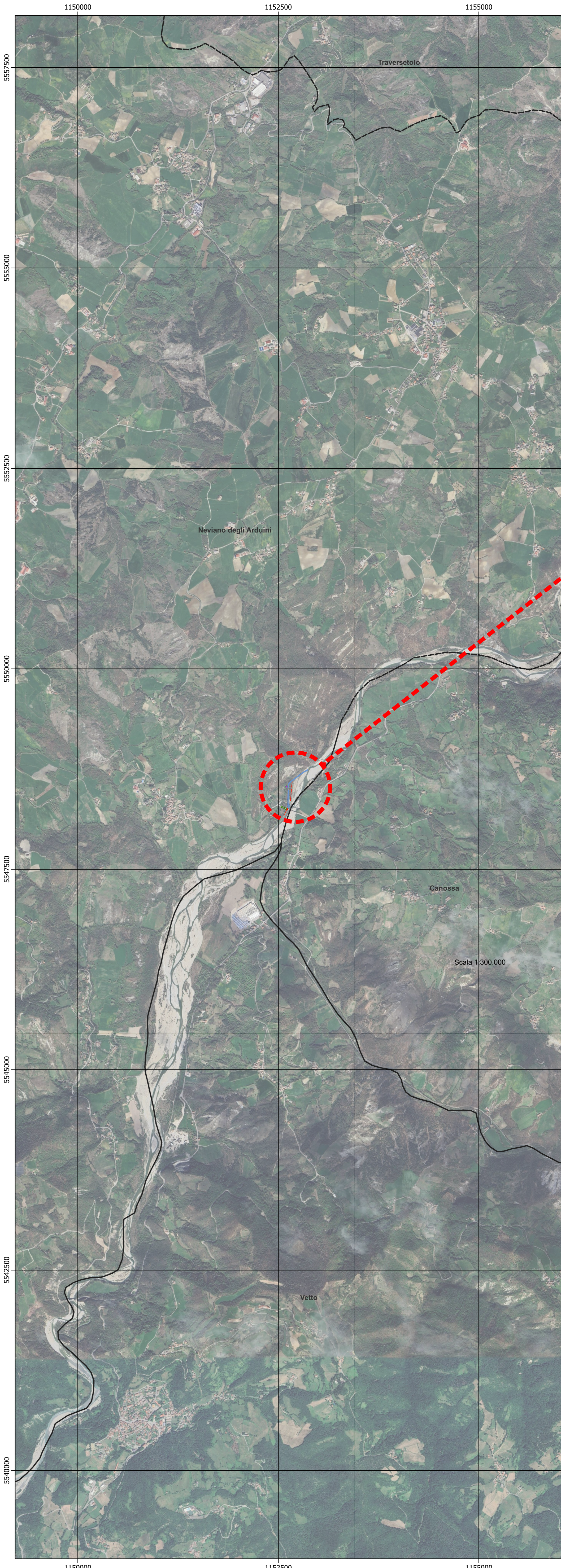
Scala 1:10.000



LIMITI AMMINISTRATIVI COMUNALI

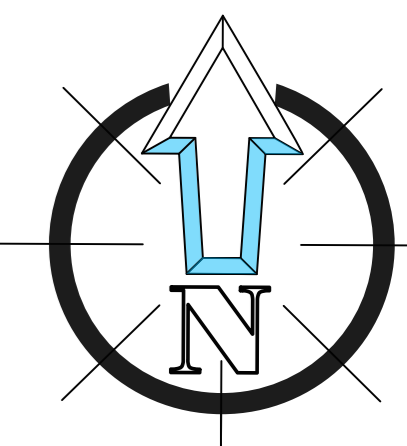
0 0,5 1 1,5 2 2,5 km

Scala 1:25.000



LEGENDA

- LAYOUT DI PROGETTO**
- DIFESA SPONDALE IN MASSI CICLOPICI
 - TAGLIO ALBERI STRADA
 - TETTOIA
 - PROGETTO AUTORIZZATO



AGENZIA PREVENZIONE AMBIENTE ENERGIA

arpae

REGIONE EMILIA ROMAGNA

COMUNE DI NEVIANO DEGLI ARDUINI

RICHIESTA DI VARIANTE NON SOSTANZIALE DEL PROVVEDIMENTO AUTORIZZATORIO UNICO AVENTE DELIBERA DI GIUNTA REGIONALE N. 2062 DEL 04/11/2024 E DELLA SUCCESSIVA SCIA AVENTE PROT. N. 9156 DEL 12/11/2025 RELATIVA ALL'IMPIANTO IDROELETTRICO SUL T. ENZA DENOMINATO "CEDOGNO" DA REALIZZARSI NEL COMUNE DI NEVIANO DEGLI ARDUINI IN LOC. CEDOGNO (PR)

COMMITTENTE

MULINI DI CEDOGNO

VIA GIOVANNI BATTISTA PIRELLI, 27 - 20124 MILANO

+390292875126

GRUPPO DI PROGETTAZIONE

FAVERO ENGINEERING

VIA GIOVANNI BATTISTA PIRELLI, 27 - 20124 MILANO

CONSULENZA TECNICO-AMBIENTALE

GEOLAMBDA

VIA A. D'AL. 25 - 40138 BOLOGNA

CONSULENTE

STIPOLONE, DAN NICOLA POLICICANO

VIA TIRAZZI, 20 - 40138 BOLOGNA

REV.	DATA	DESCRIZIONE	PREPARATO	CONTROLLATO	APPROVATO
02	Aprile 2025	PRIMA EMISSIONE	Arch. Paolo F. Parisi	Ing. A. Lunardi	Ing. F. Favero
01					
03					
04					
05					

ELABORATO

INQUADRAMENTO TERRITORIALE

DETTAGLI DEL DISEGNO

TITOLI: GENERALE NICOLA PARTICOLARE ARCHIVIO FILE DI STAMPA: FAVERO ENGINEERING

CODIFICA

FASE PROGETTUALE: **DEFINITIVO** CATEGORIA: **ELG** PROGRESSIVO: **1 0 1** REVISIONE: **00**