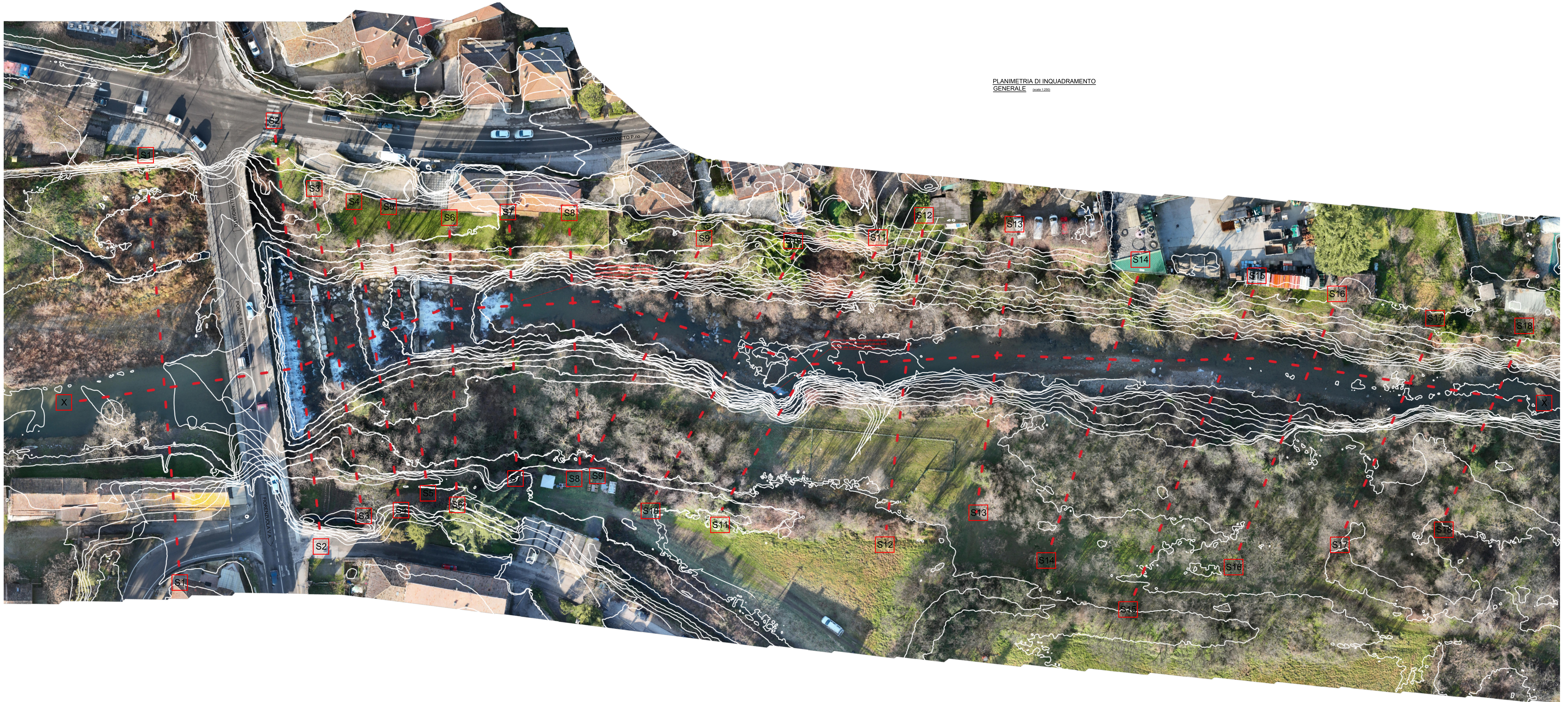


PLANIMETRIA DI INQUADRAMO
GENERALE 1:250



 Regione Emilia Romagna Servizio Sicurezza Territoriale e Protezione Civile Emilia Ufficio Territoriale di Piacenza		 Agenzia Regionale per la Sicurezza Territoriale e la Protezione Civile Settore Sicurezza Territoriale e Protezione Civile Emilia Ufficio Territoriale di Piacenza		
01 Aprile 2026 Revisione Data Descrizione	Emesso Data Descrizione	A. Genesi Redatto	M.M. Verificato	M. Magagnoli Approvato
PROGETTAZIONE: IL TECNICO Ing. Michele MAGNACCHI GEMA Srl SpA	COMMITTENTE: REGIONE EMILIA ROMAGNA Agenzia regionale per la sicurezza territoriale e la protezione civile Settore sicurezza territoriale e protezione civile Emilia Ufficio Territoriale di Piacenza	COMMESSA: 670 FILE: 670/PFTE-05-EA-01-SF-A	PROGETTO: OPERE DI DISSIPAZIONE DEL RISALTO IDRAULICO E RECUPERO DELLE OPERE IDRAULICHE ESISTENTI Importo complessivo € 3.000.000,00 - CUP: F12B4000080001	SCALA: 1:250 DATA: Aprile 2026
L'IMPRESA:	OGGETTO: ELABORATI GRAFICI ARCHITETTONICI STATO DI FATTO - PLANIMETRIA DI INQUADRAMENTO	TAVOLA N°: 670/PFTE-05-EA-01-SF-A		