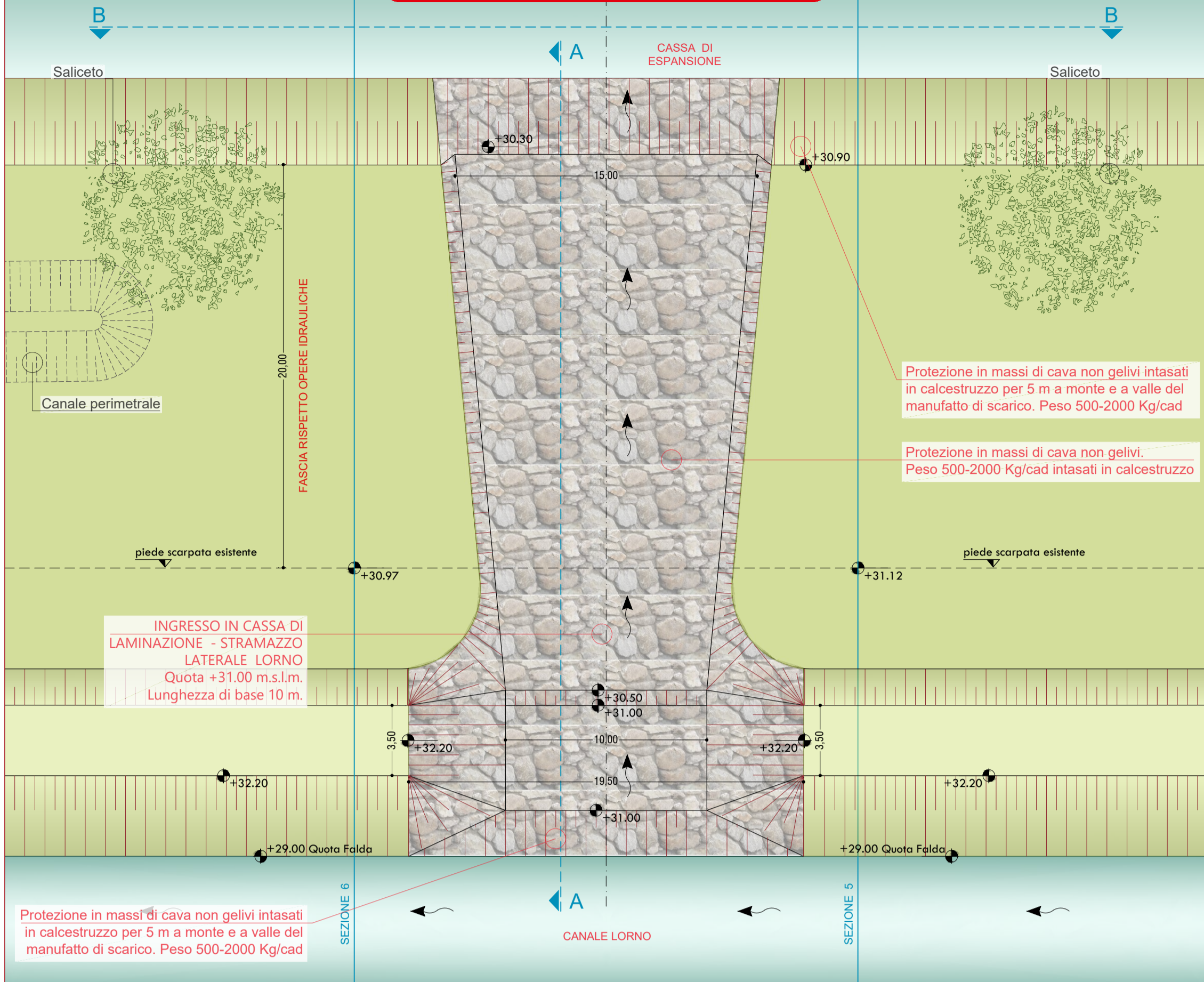
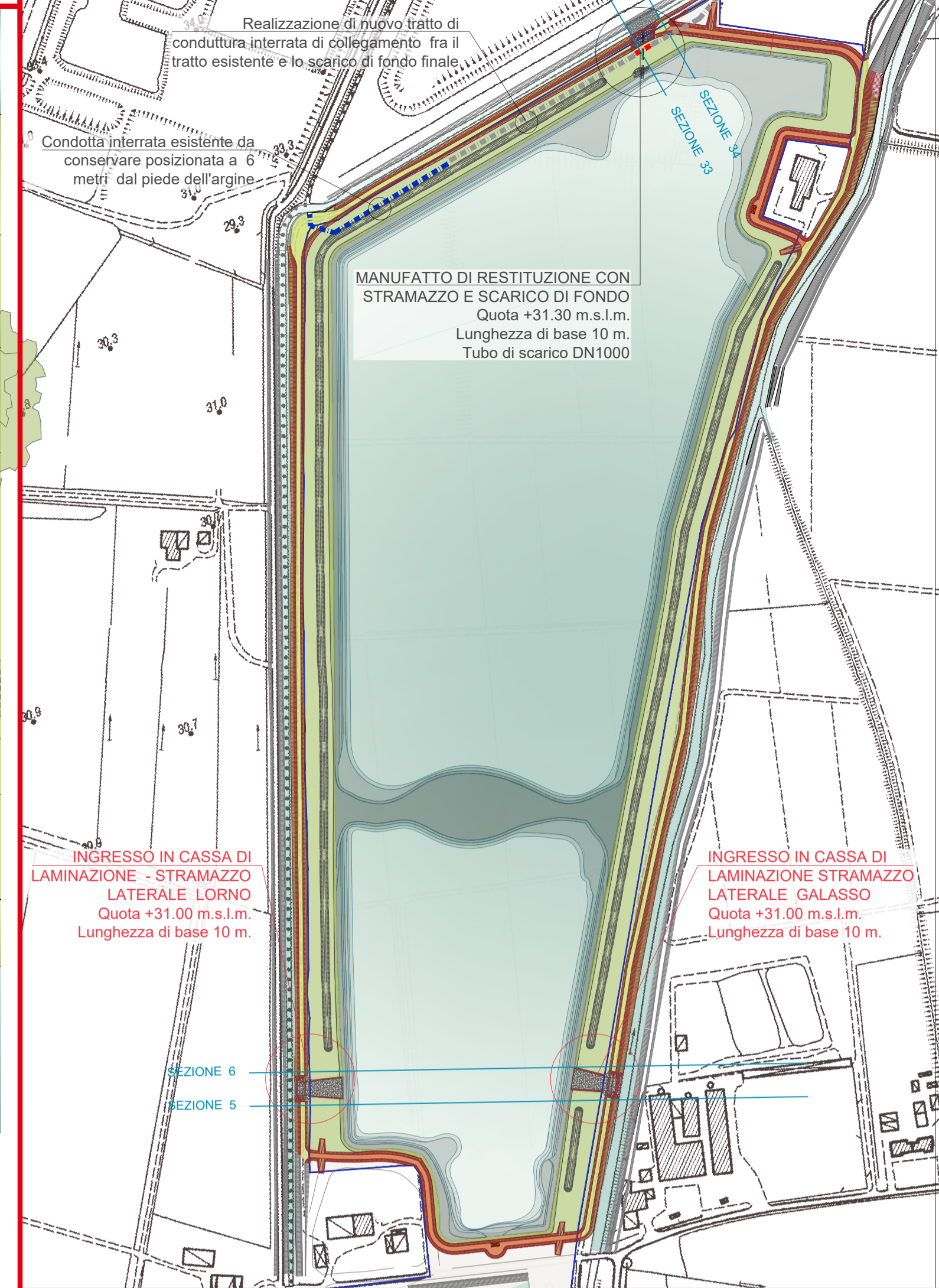
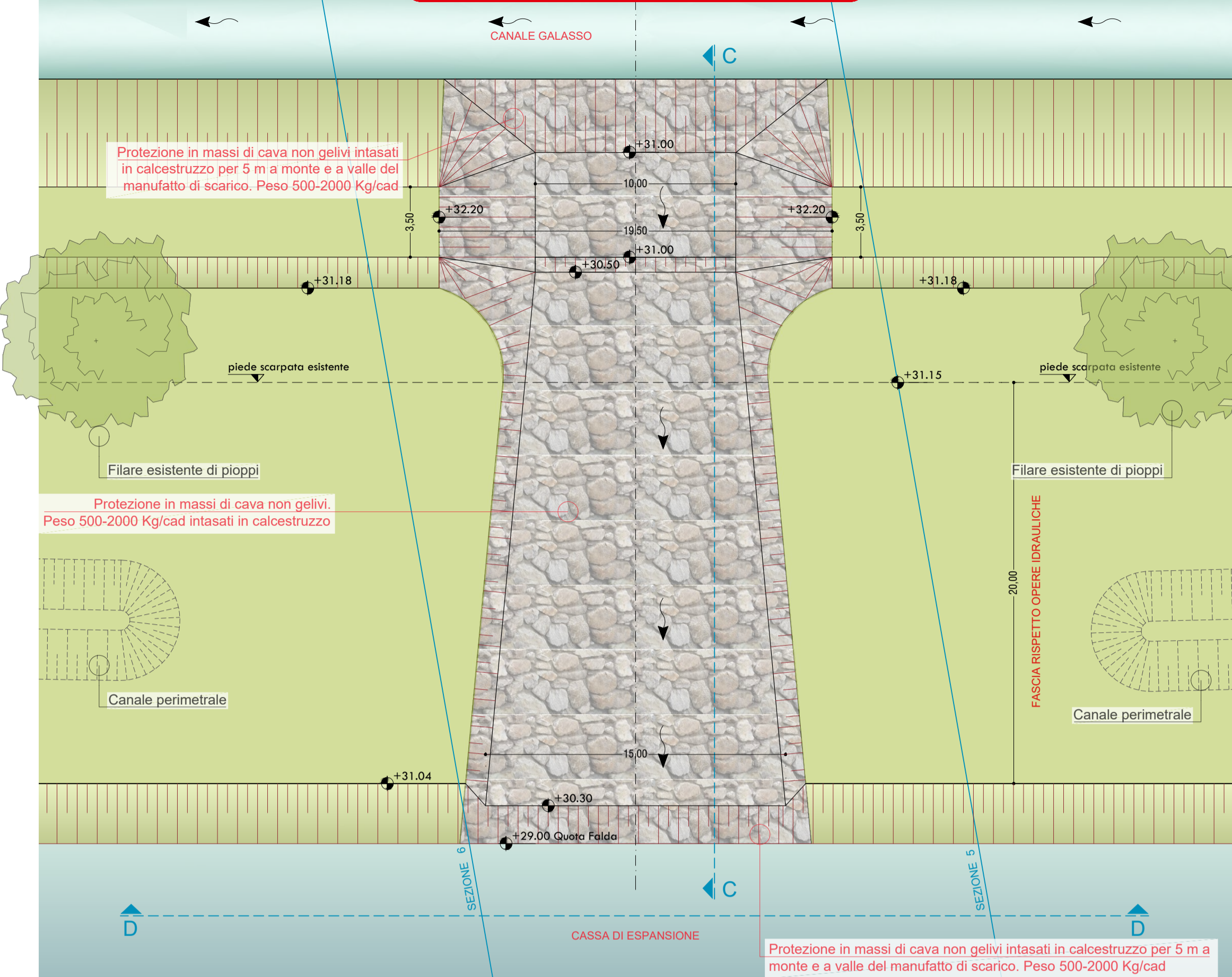


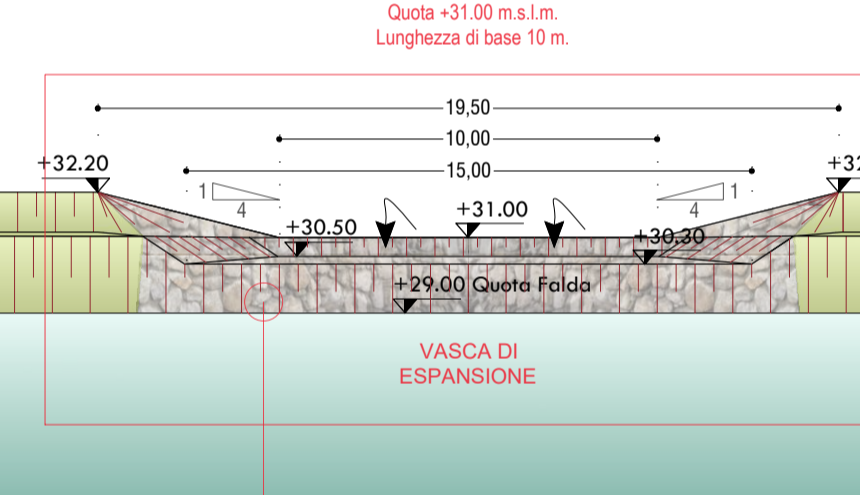
STRAMAZZO LATERALE LORNO - Planimetria - Scala 1:200



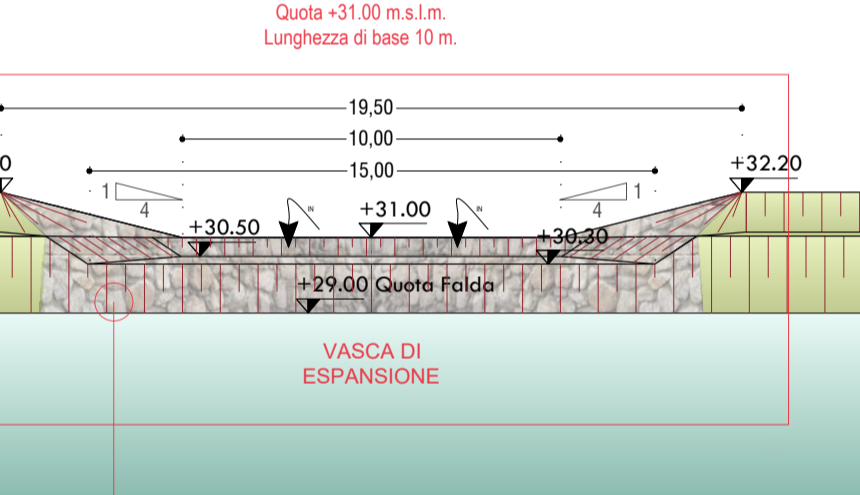
STRAMAZZO LATERALE GALASSO - Planimetria - Scala 1:200



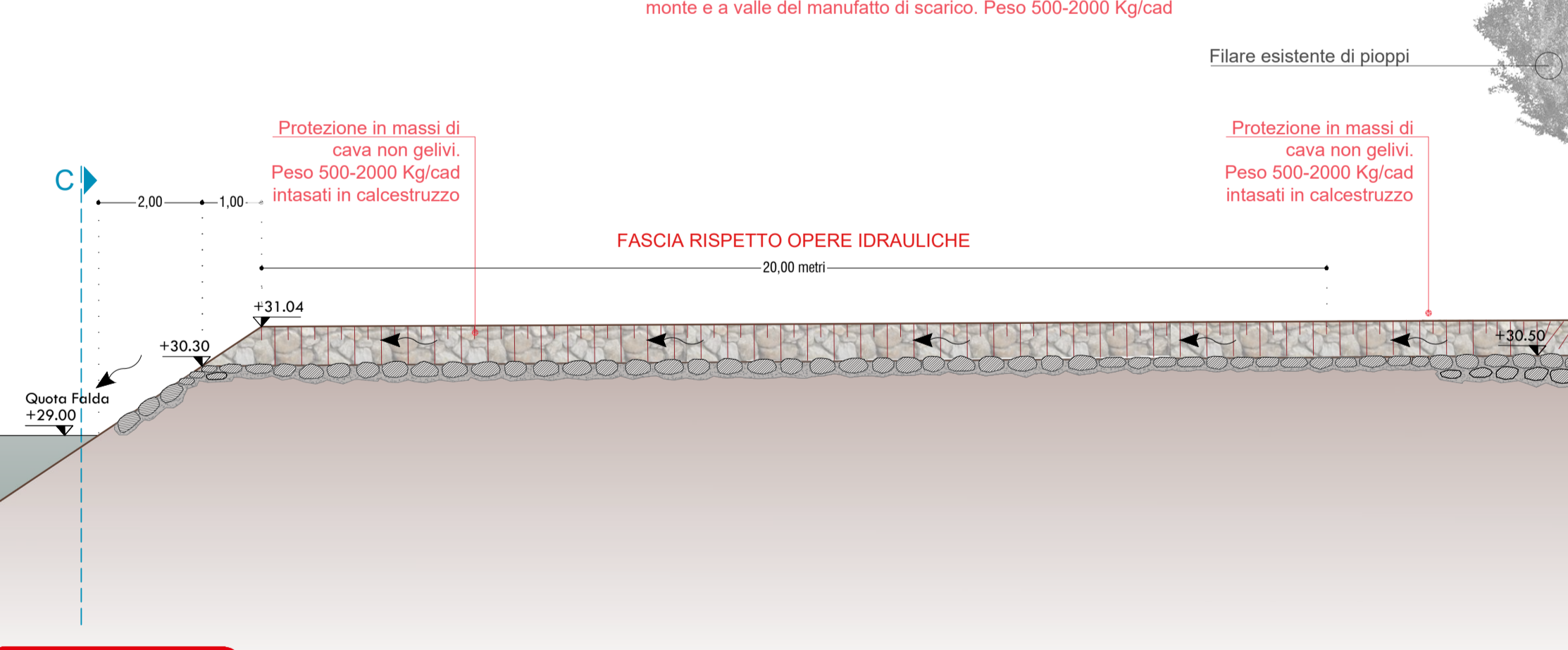
INGRESSO IN CASSA DI ESPANSIONE - STRAMAZZO LATERALE LORNO



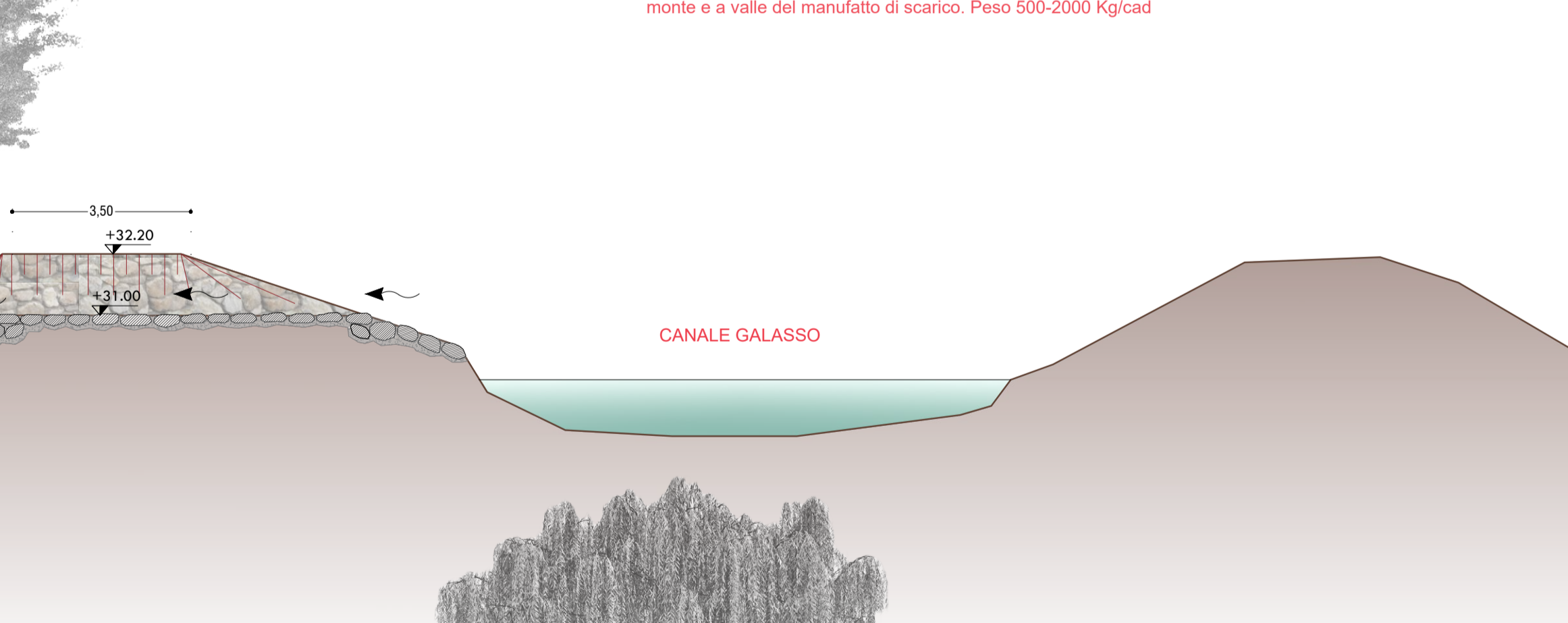
INGRESSO IN CASSA DI ESPANSIONE - STRAMAZZO LATERALE GALASSO



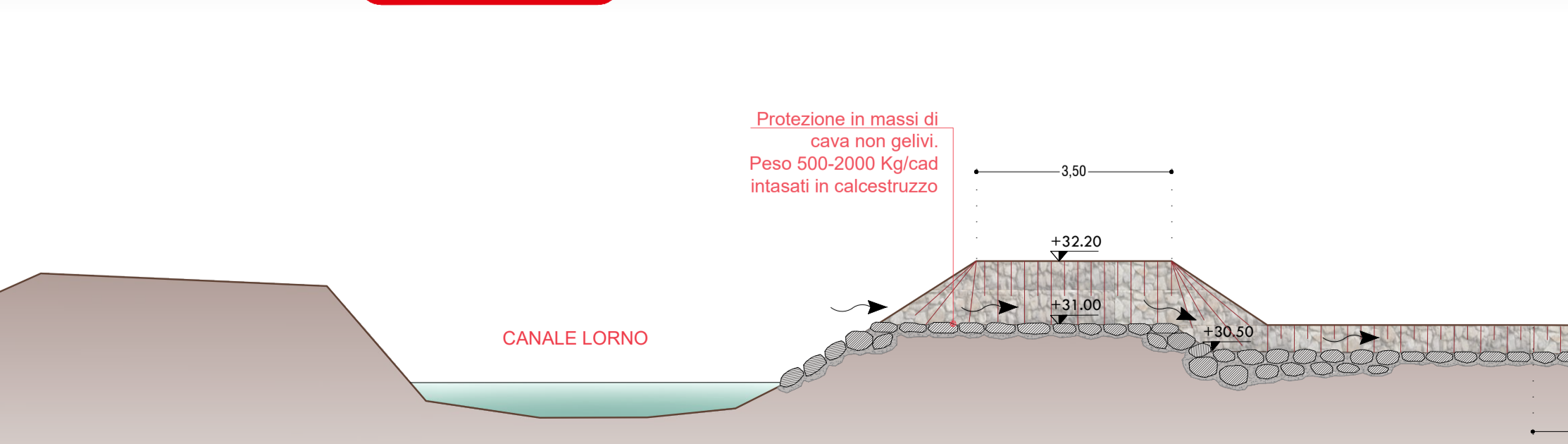
Sezione B - Scala 1:200



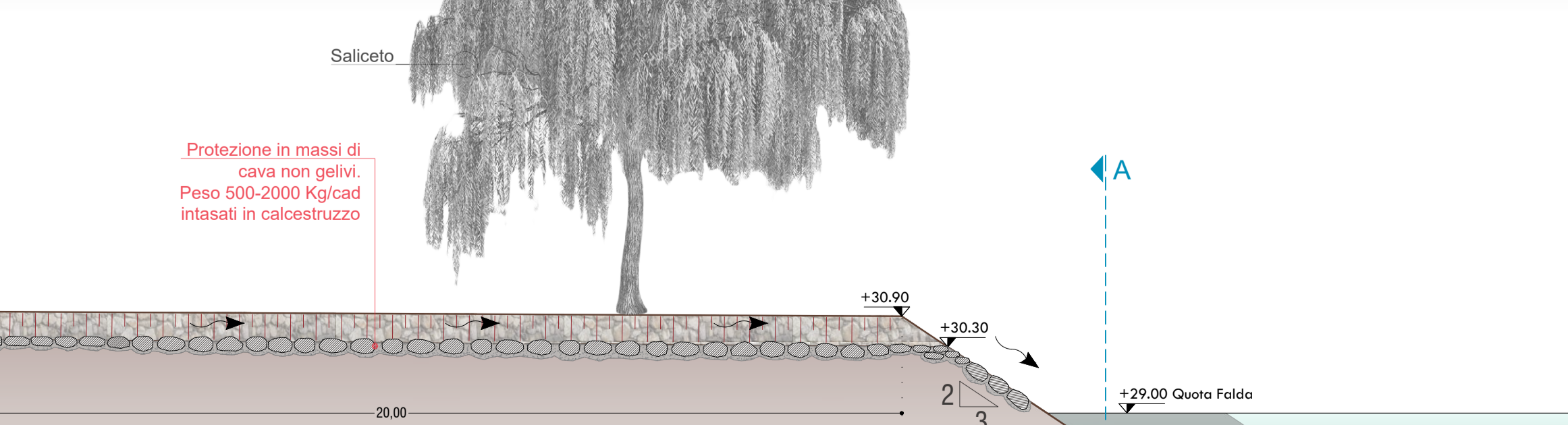
Sezione B - Scala 1:200



Sezione C - Scala 1:100



Sezione A - Scala 1:100



N.B.: TUTTE LE QUOTE DOVRANNO ESSERE VERIFICATE AL TERMINE DEI LAVORI DI SCAVO DELL'AREA DI CAVA



Comune
 Progetto
POLO ESTRATTIVO A1 "OASI DI TORRILE"
 LOTTO 1A - 1B - 2
PIANO DI COLTIVAZIONE E SISTEMAZIONE FINALE
 PROGETTO ESECUTIVO
**OPERE IDRAULICHE DELLA CASSA DI ESPANSIONE
 DEI CANALI LORNO E GALASSO**

Progettista
 ©I.S.I. Ingegneria e Ambiente
 Ing. Gian Lorenzo Bernini - Ing. Rosalia Ragazzini
 Via Martiri della Liberazione, 36
 43126 Vicoforte (PR) - cod.fisc. e P.I. 02577010347
 Tel. 0521 941229 - info@isisingegneriaeambiente.it



Consulenza ambientale
AMBITER S.r.l.
 società di ingegneria ambientale



| | | | | | |
|--------------------|-------------------|------------------------------|---------|-------------------------|----------------|
| Titolo Elaborato | | MANUFATTI IDRAULICI TAV. 1/2 | | Data Emissione Progetto | SETTEMBRE 2019 |
| Identif. Elaborato | | | | Scala | Varie |
| COD. COMMESSA | LOTTO | FASE | ENTE | TIPOLOGIA | CAT. OPERA |
| POA1 | X | E | ST | DIS | CE |
| N. OPERA | PARTE OPERA | N. PROGR. DOC. | REV. | | |
| 000 | G | 001 | A | | |
| A | 30 Settembre 2019 | EMISSIONE | M.F. | G.L. Bernini | D. Celucci |
| Rev | Data | DESCRIZIONE REVISIONE | Redatto | Controllato | Approvato |