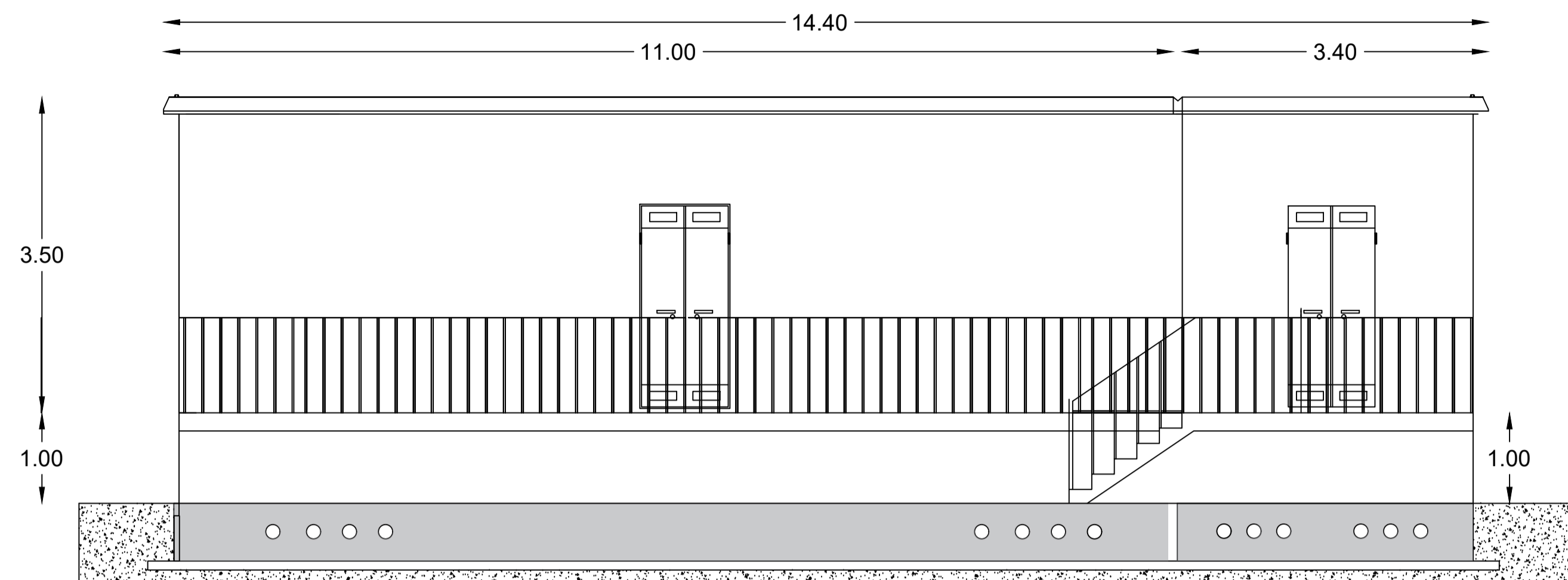


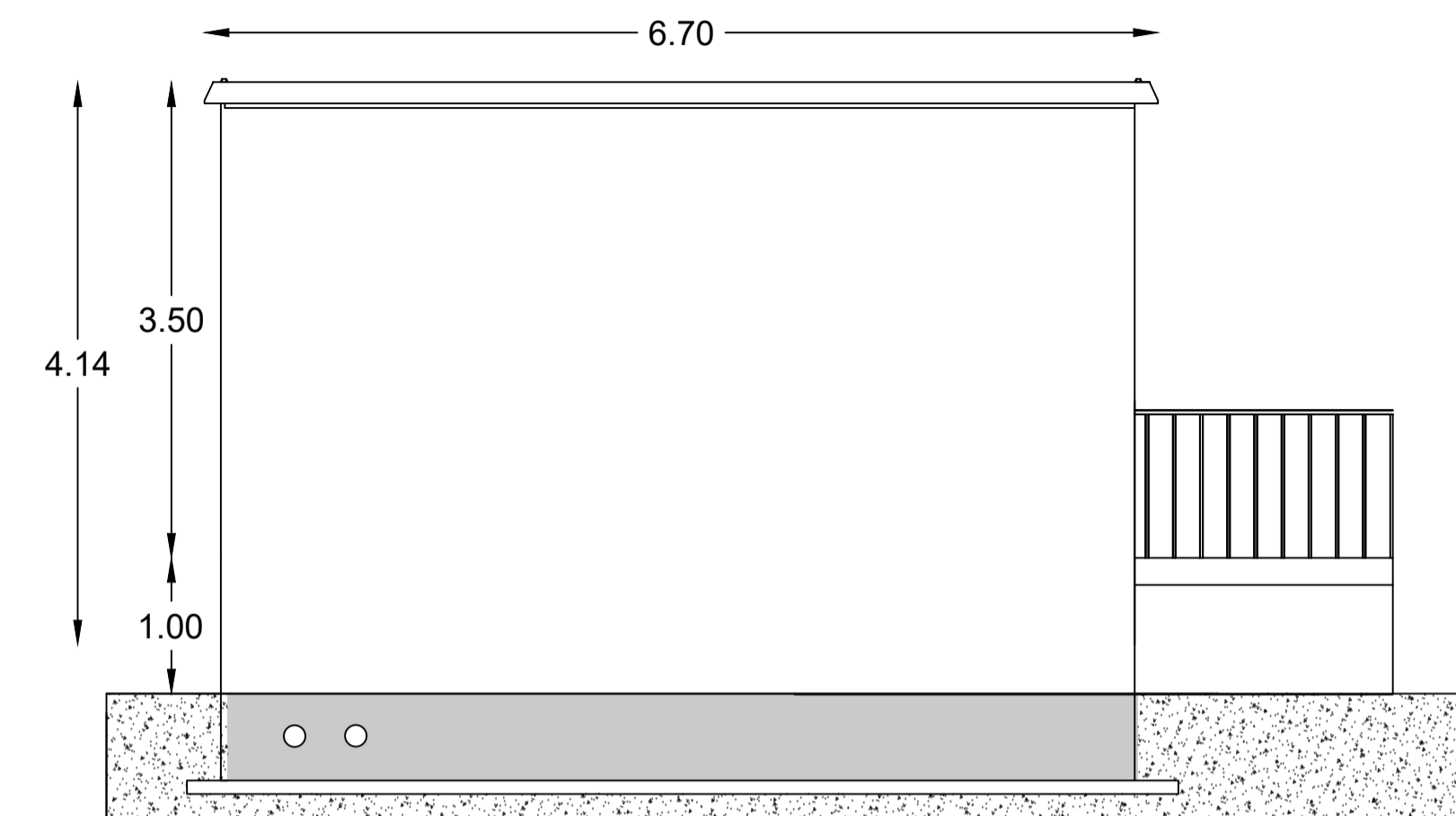
# CABINE DI IMPIANTO - CABINA DI RACCOLTA

Scala 1:50

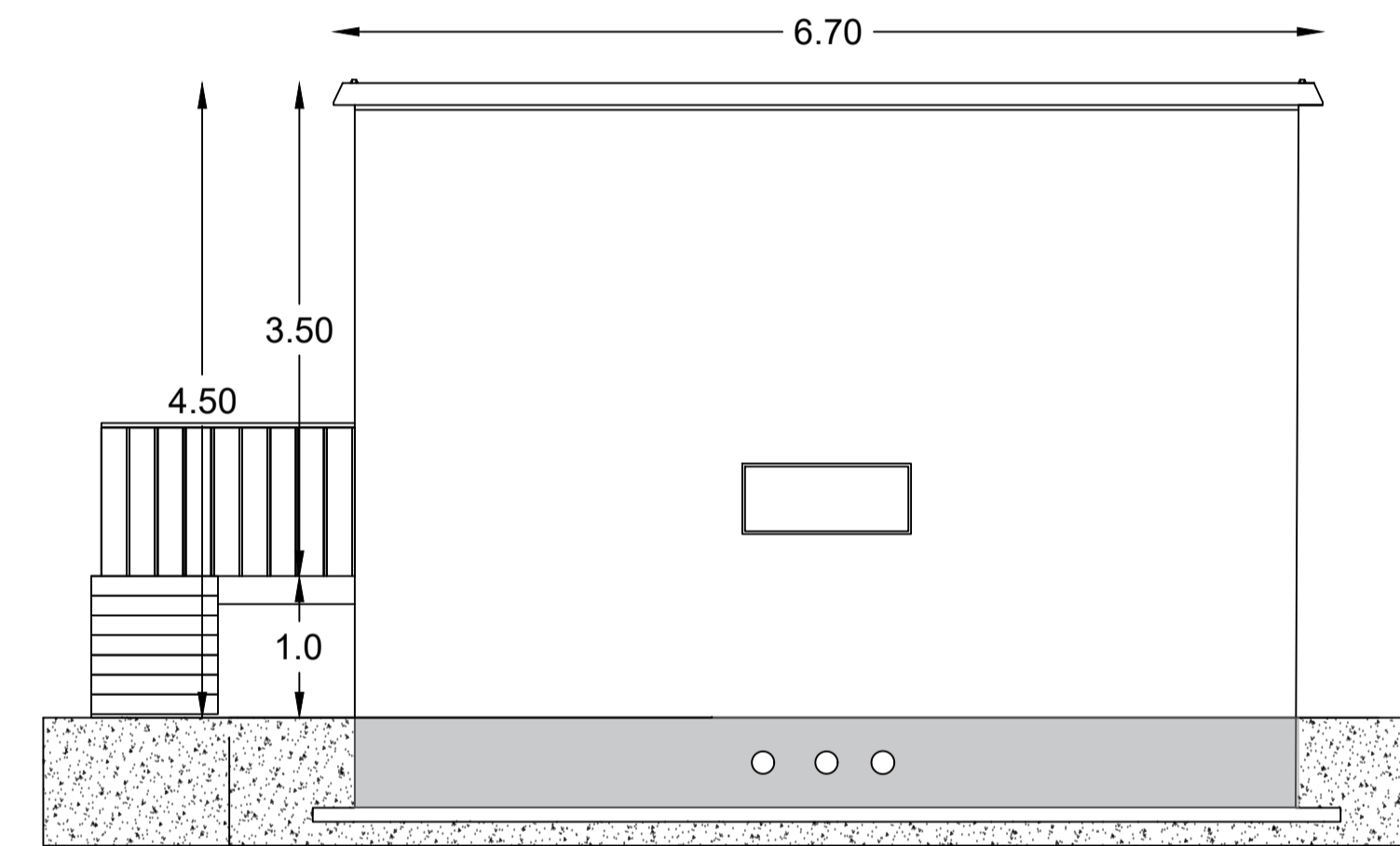
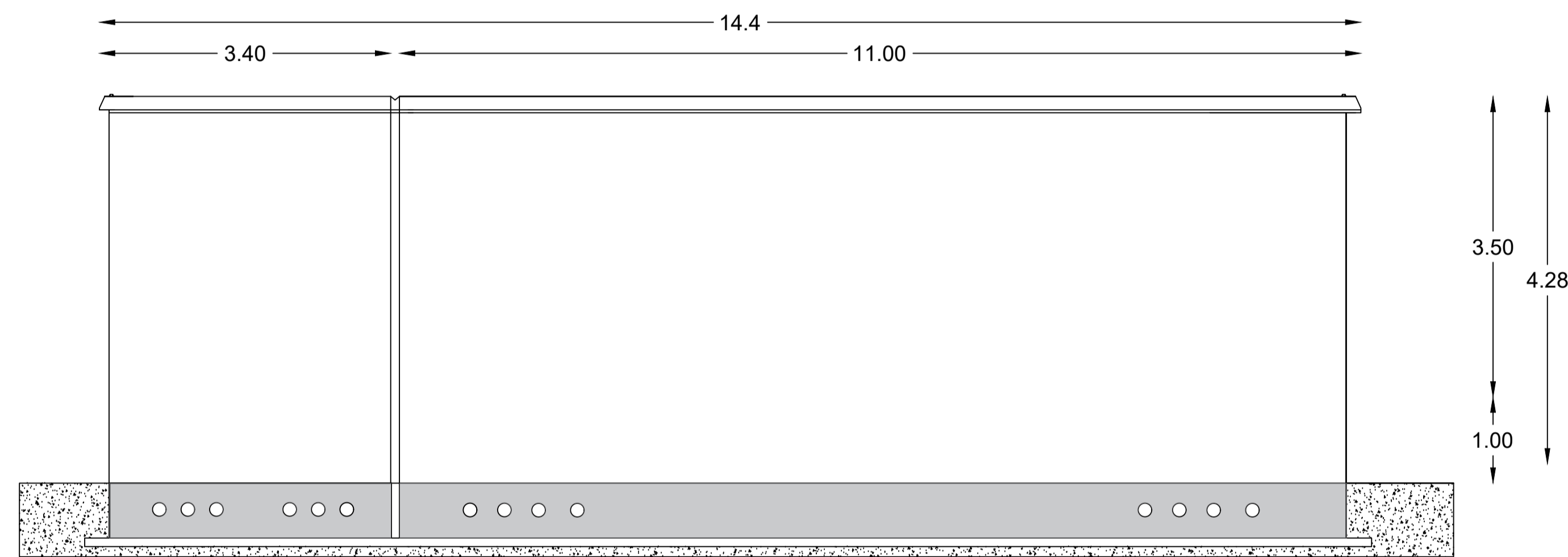
VISTA FRONTALE



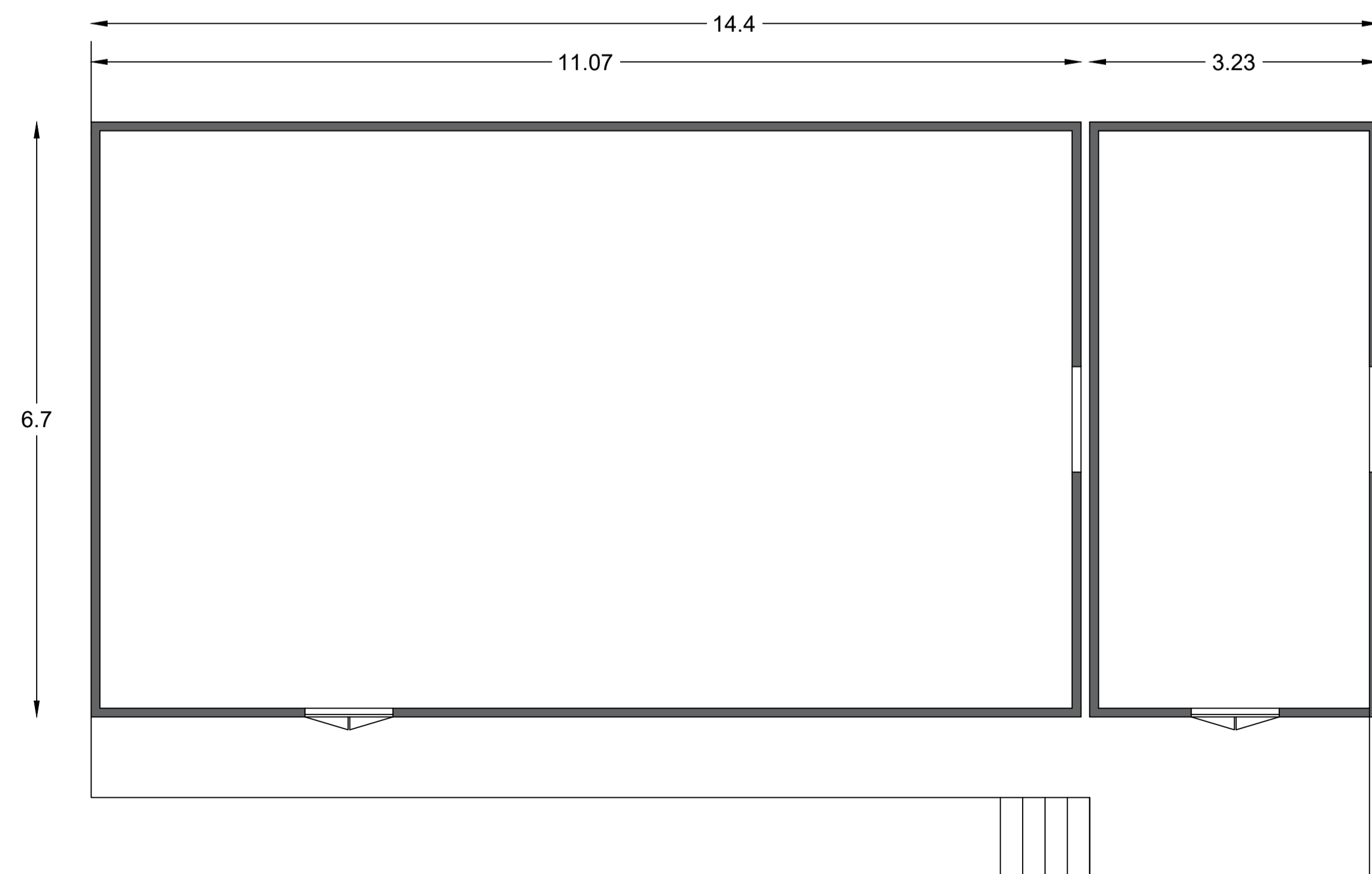
VISTE LATERALI



VISTA POSTERIORE



VISTA IN PIANTA



Le misure sono espresse in metri.

I disegni rappresentati su questa tavola sono dei tipici.

**Caratteristiche generali:** Il box sarà realizzato ad elementi componibili prefabbricati in calcestruzzo armato vibrato o a struttura monoblocco, tali da garantire pareti interne lisce senza nervature e una superficie interna costante lungo tutte le sezioni orizzontali. Il calcestruzzo utilizzato per la realizzazione degli elementi costituenti il box sarà additivato con idonei fluidificanti-impermeabilizzanti al fine di ottenere adeguata protezione contro le infiltrazioni d'acqua per capillarità.

REV.	DATE	DESCRIPTION	PREPARED	CHECKED	APPROVED
00	24/04/2026	Emissione Definitiva	V.P. Iovino	F. Trovati	L. Spaccino
<b>PROJECT:</b> Impianto di generazione da fonte rinnovabile (Agrivoltaico avanzato) con potenza nominale pari a 89 MW e relative opere di connessione alla RTN - "Ceta" Crevalcore (BO)			<b>FILE NAME:</b> CET.ENG.TAV.016.00_CABINE DI IMPIANTO - CABINA DI RACCOLTA.DWG		
<b>CLASSIFICATION:</b> Company		<b>FORMAT:</b> A1	<b>SCALE:</b> 1:50	<b>PLOT SCALE:</b> 1:1	<b>SHEET:</b> 1 di 1
<b>TITLE:</b> CABINE DI IMPIANTO - CABINA DI RACCOLTA					
<b>UTILIZATION SCOPE:</b> Definitive Design			<b>CLIENT CODE</b>		
			IMP	GROUP	DOC
			PROGRESSIVE	REVISION	
<b>CET ENG TAV 016 00</b>					