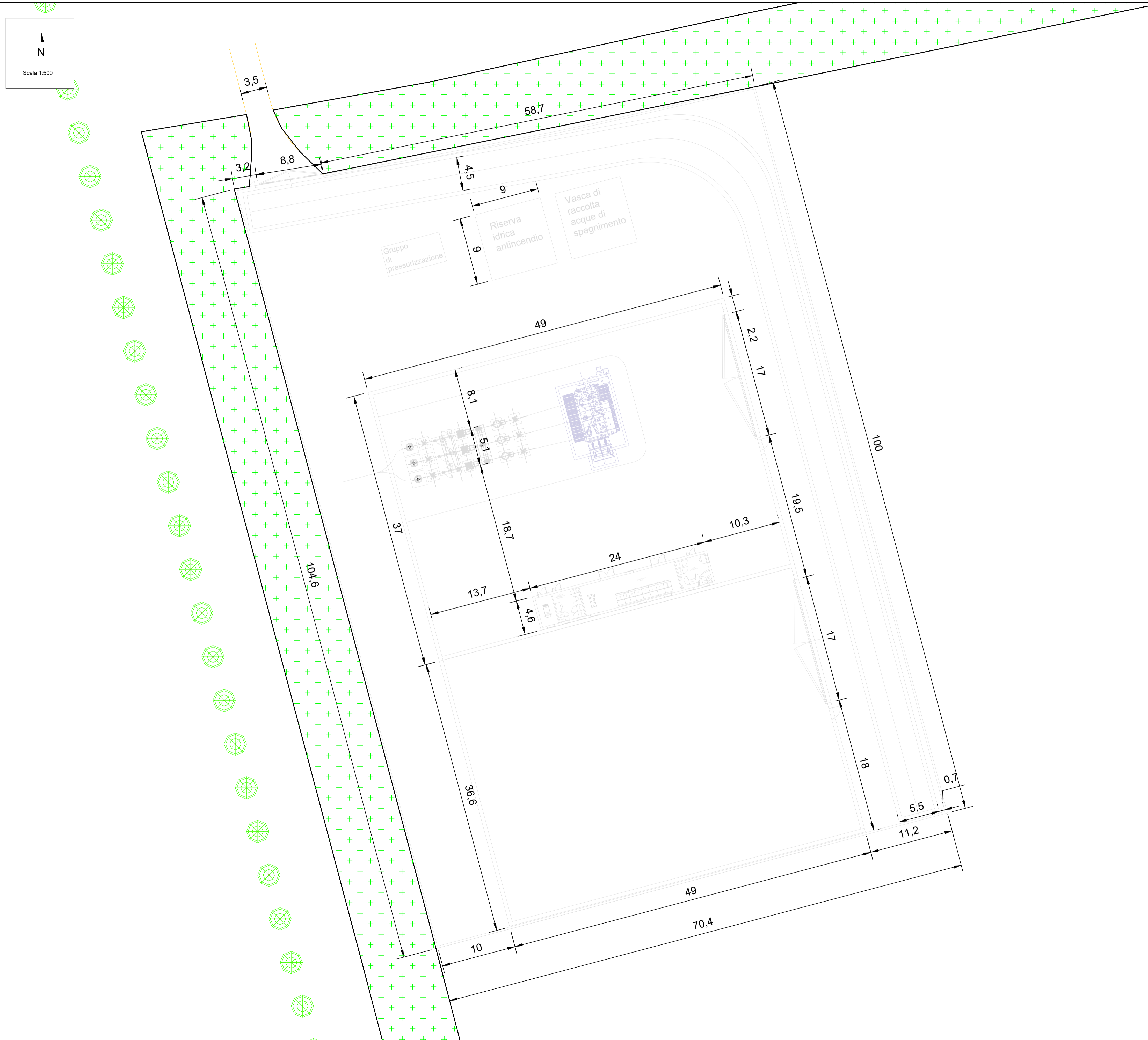


STAZIONE ELETTRICA UTENTE - LAYOUT E SEZIONI ELETTROMECCANICHE STALLO

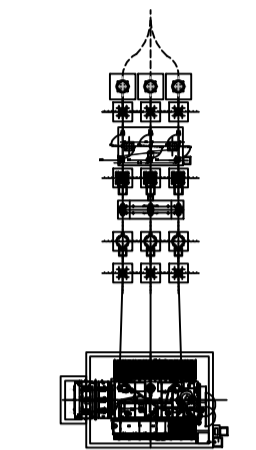
LEGENDA



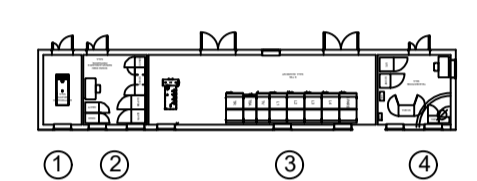
Strada accesso SEU



CANCELLO DI INGRESSO



STALLO SOTTOSTAZIONE UTENTE AT/MT



CABINA MT UTENTE

- ① SALA GRUPPO ELETTROGENO
- ② SALA PROTEZIONI SERVIZI AUSILIARI E SCADA SSEU
- ③ SALA QUADRI MT E TSA
- ④ SALA TELEGESTIONE

00	24/04/2026	Emissione Definitiva	M.Savino	F.Trovati	L.Spaccino
REV.	DATE	DESCRIPTION	PREPARED	CHECKED	APPROVED
PROJECT: Impianto di generazione da fonte rinnovabile (Agrivoltaico avanzato) con potenza nominale pari a 89 MW e relative opere di connessione alla RTN - "Ceta" Crevalcore (BO)					
FILE NAME: CET.ENG.TAV.041.00_SEU - LAYOUT E SEZIONI ELETTROMECCANICHE STALLO.DWG					
CLASSIFICATION: Company		FORMAT: A1	SCALE: 1:1.000	PLOT SCALE: 1:1	SHEET: 1 di 1
TITLE: SEU - Layout e sezioni elettromeccaniche stallo					
UTILIZATION SCOPE: Definitive Design			CLIENT CODE IMP GROUP DOC PROGRESSIVE REVISION CET ENG TAV 041 00		

This document is property of Meninas S.r.l. It is strictly forbidden to reproduce this document, in whole or in part, and to provide to others any relevant information without the previous written consent by Meninas S.r.l.