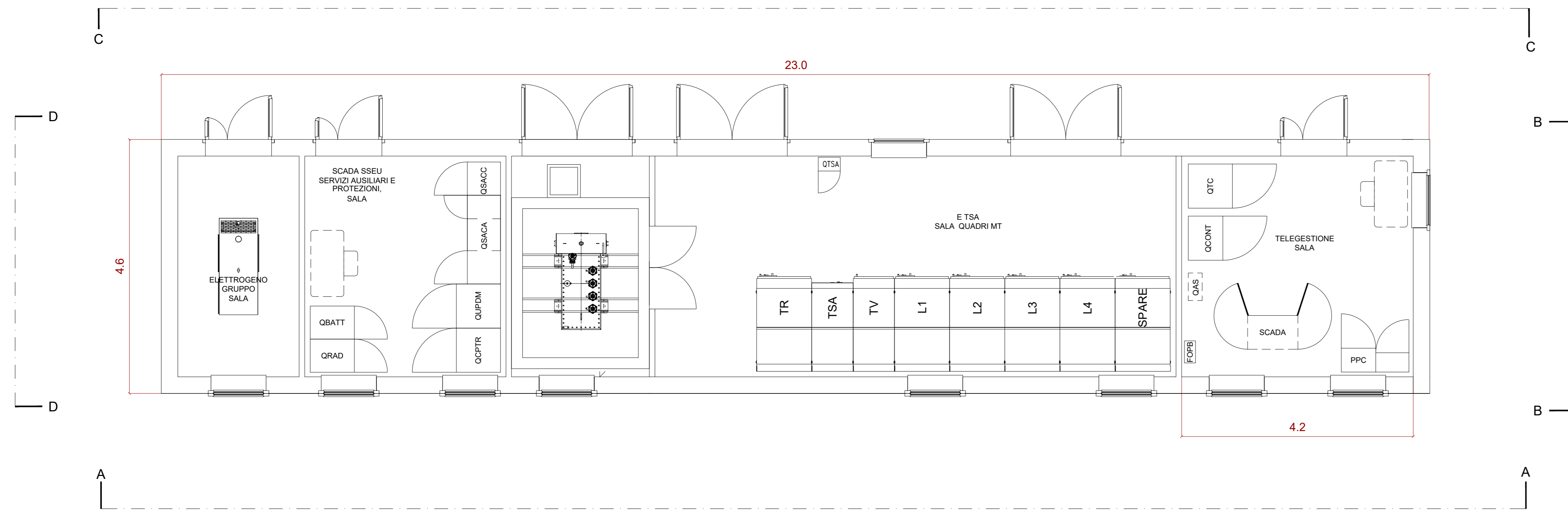


PLANIMETRIA E SEZIONI ELETTROMECCANICHE DELLA STAZIONE DI UTENZA

CABINATI DI STAZIONE UTENTE - PIANTE, PROSPETTI E SEZIONI

Scala 1:50

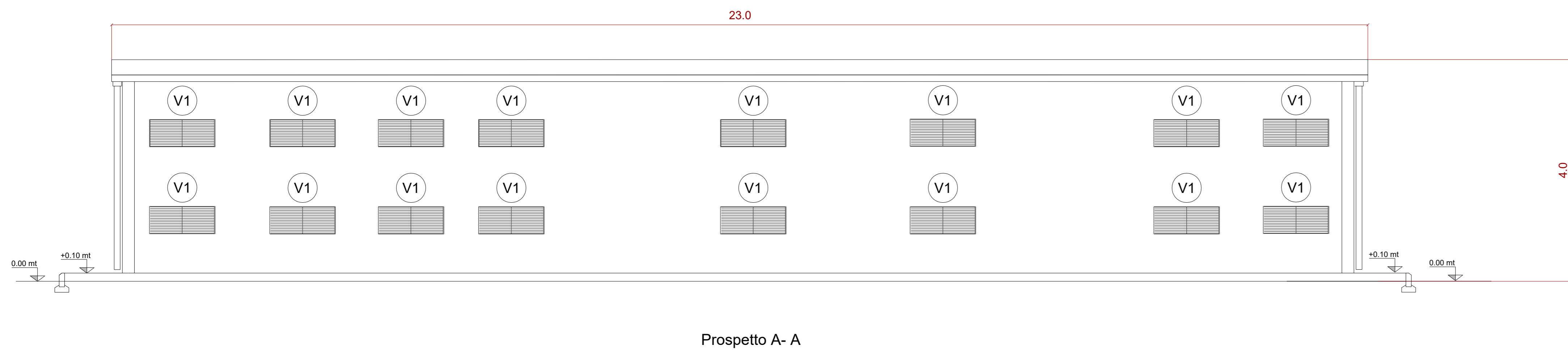
VISTA IN PIANTA



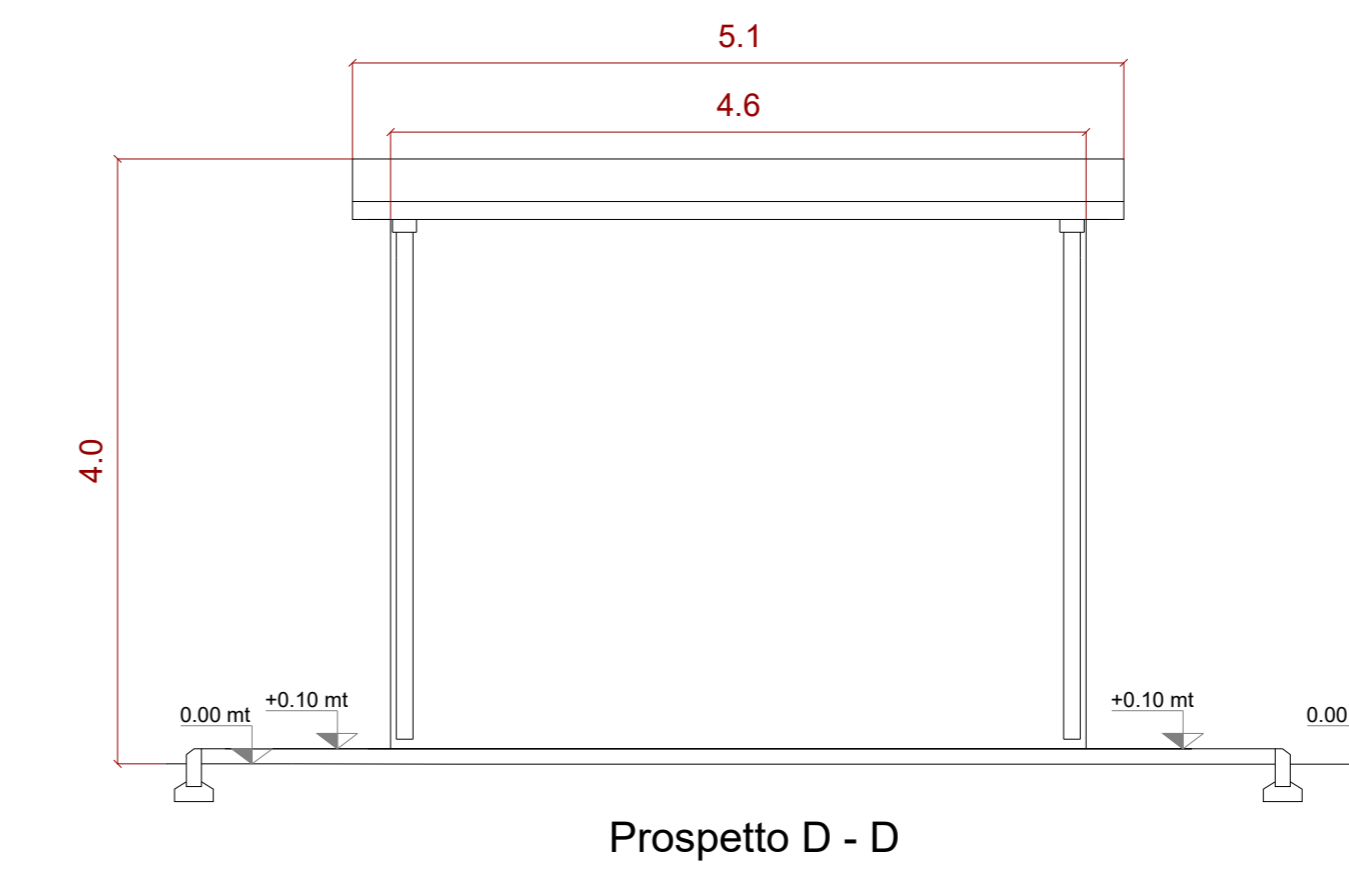
VISTA FRONTALE



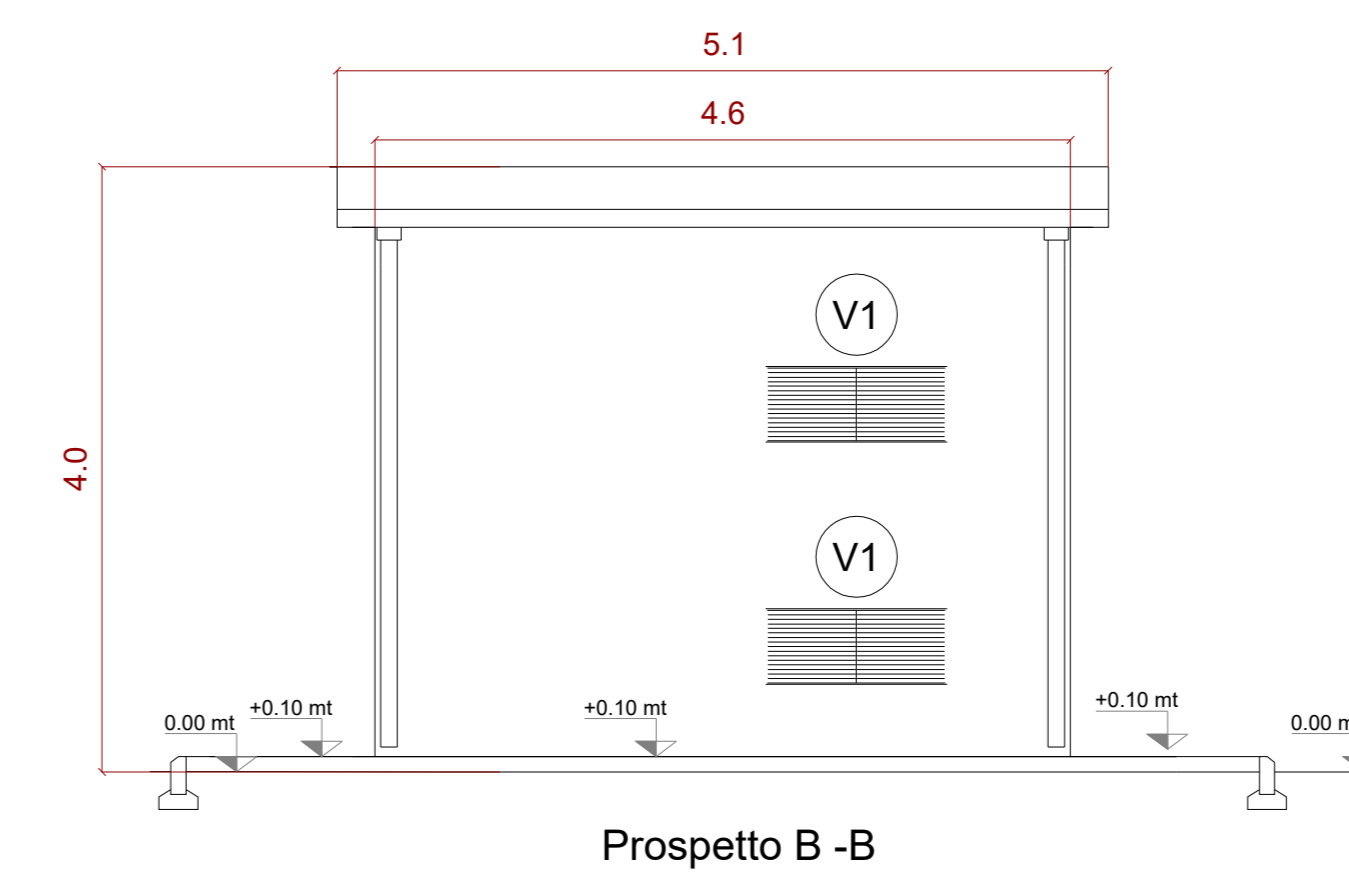
VISTA POSTERIORE



VISTA LATERALE



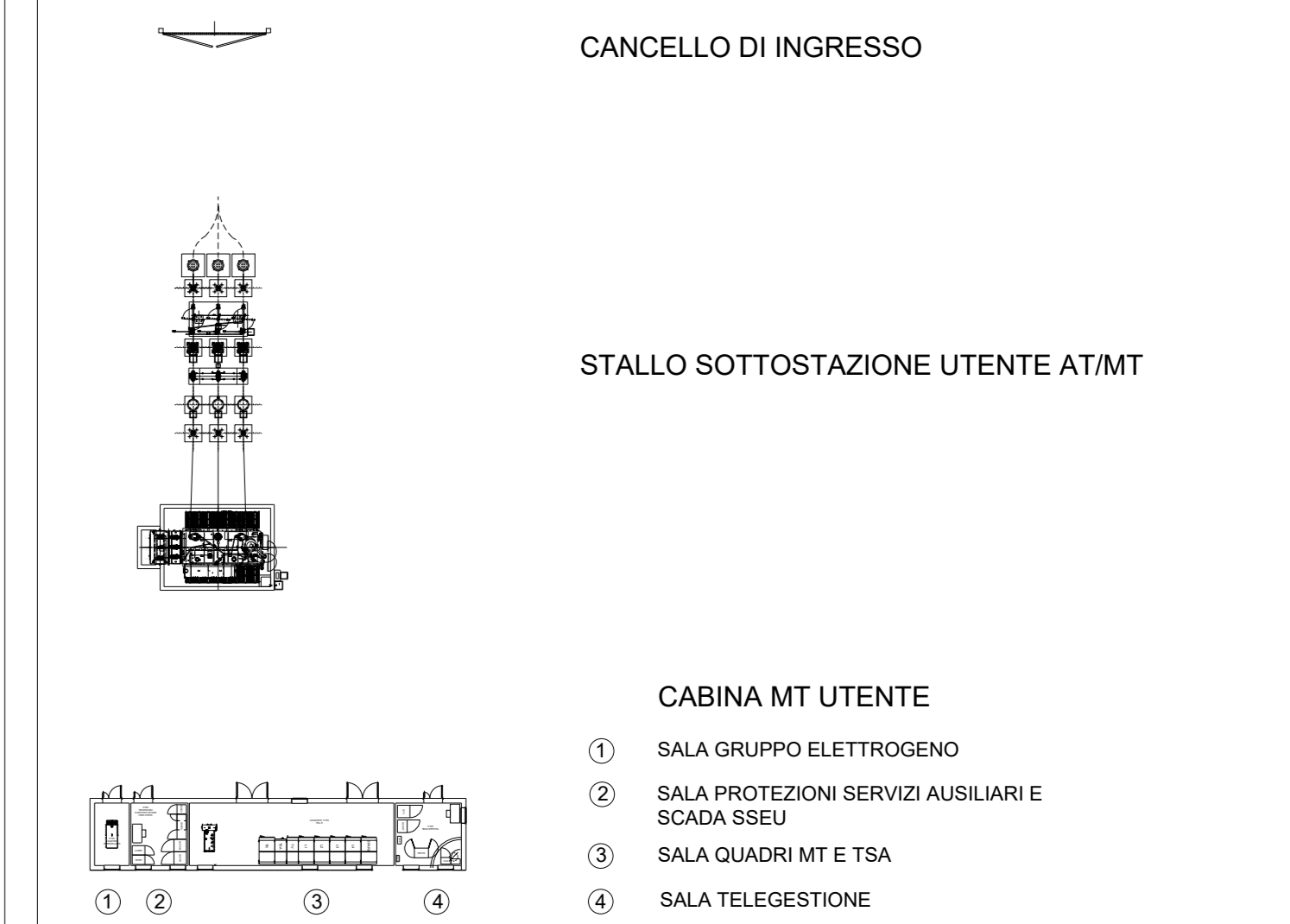
VISTA LATERALE



KEYPLAN



LEGENDA



LEGENDA APPARECCHIATURE ELETTROMECCANICHE

N.	DESCRIZIONE
1	TRASFORMATORE DI POTENZA 33/132 kV
2	SCARICATORE DI SOVRATENSIONE AT
3	TRASFORMATORE DI CORRENTE
4	INTERRUTTORE TRIPOLARE
5	TRASFORMATORE DI TENSIONE INDUTTIVO (TVI)
6	SEZIONATORE TRIPOLARE ORIZZONTALE
7	TERMINALE CAVI AT
8	BARRA COLLETRICE DA 132 kV

NOTE:

- Tutte le dimensioni sono espresse in metri, salvo diversa indicazione.
- Il progetto del layout è stato eseguito in base agli Allegati A3 di TERNA.
- Le dimensioni di tutte le apparecchiature, comprese quelle dei trasformatori di potenza, sono solo indicative. Le dimensioni effettive possono variare in base al produttore.
- Le dimensioni delle fondazioni per tutte le apparecchiature sono solo indicative. Le dimensioni effettive possono variare in base al progetto dell'appaltatore.

REV	DATE	DESCRIPTION	PREPARED	CHECKED	APPROVED
00	24/04/2025	Emissione definitiva	F.M. D'Arcangeli	M. Savino	L. Spadaro

wsp

PROGETTO: Impianto di generazione da fonte rinnovabile (Agrivoltico avanzato) con potenza nominale pari a 89 MW e relative opere di connessione alla RTN - "Casta"

CLIENTE: Crevalcore (BO)

FILE NAME: CET ENG TAV A4E/PARTICOLARE EDIFICIO UTENTE (PIANTA, PROSPETTI E SEZIONI).DWG

CLASSIFICATION:	FORMAT:	SCALE:	PLOT SCALE:	SHEET:
Company	A1	VARIE	1:1	1 di 1

TITLE: Particolare edificio Utente (pianta prospetti e sezioni)

UTILIZATION SCOPE: Definitive Design

CLIENT CODE	
IMP	GROUP
SOC	PROGRESSIVE
REVISION	

CET ENG TAV | 040 | 00