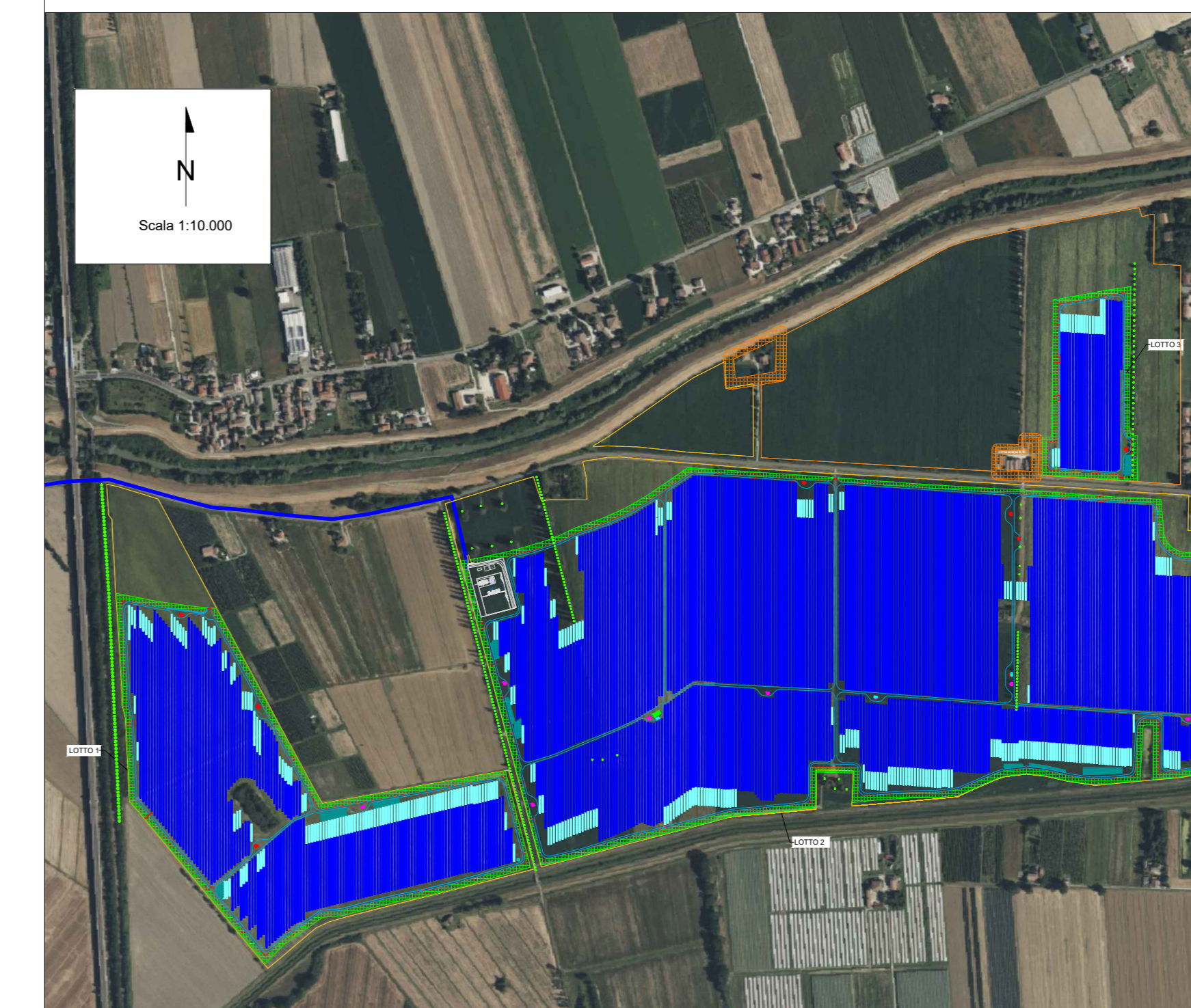


# PLANIMETRIA CAVIDOTTI DI CONNESSIONE ALLA RETE



# DETTAGLIO AREA IMPIANTO



LEGENDA			
	Area di progetto		STEP UP - Stazione elettrica condivisa
	Recinzione		CABINA PRIMARIA TERNA
	Cancello		Strada di accesso
	Fascia di mitigazione (10 m)		Cavidotto interrato
	Strutture 1x56 pv		Cavidotto aereo
	Strutture 1x28 pv		Attraversamento TOC
	T.U. 3300 kVA		
	T.U. 6600 kVA		
	Cabina SCADA		
	Cabina di raccolta		
	Viabilità interna (3,5 m)		
	Vasca di laminazione		
	Trincea disperdente		
	Vasca idrica antincendio 40 mq		
	Vasca di raccolta idrica 40 mq		
	Trincea disperdente		

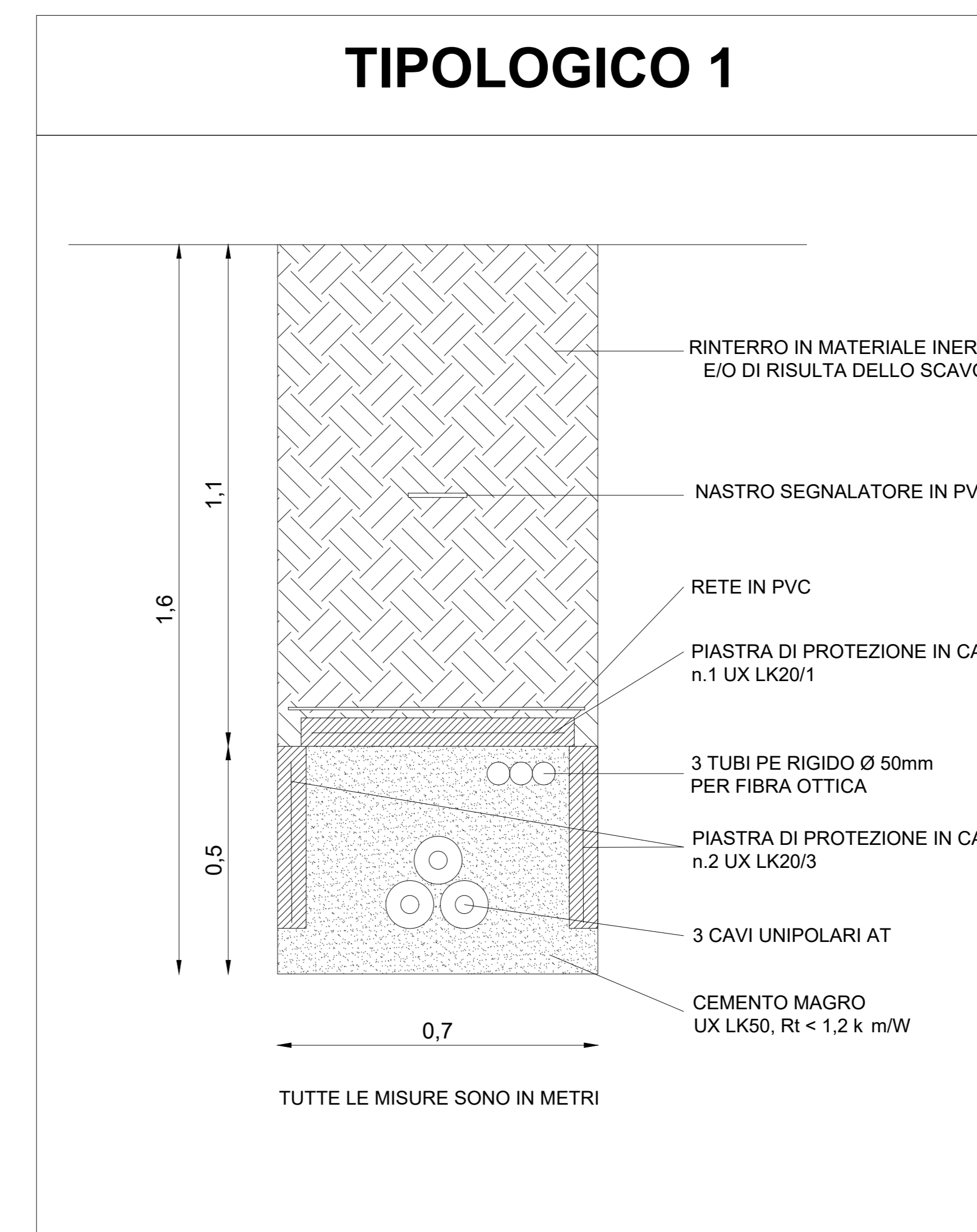
# SE TERNA REGINA DEL BOSCO E STAZIONE MULTITUTENTI



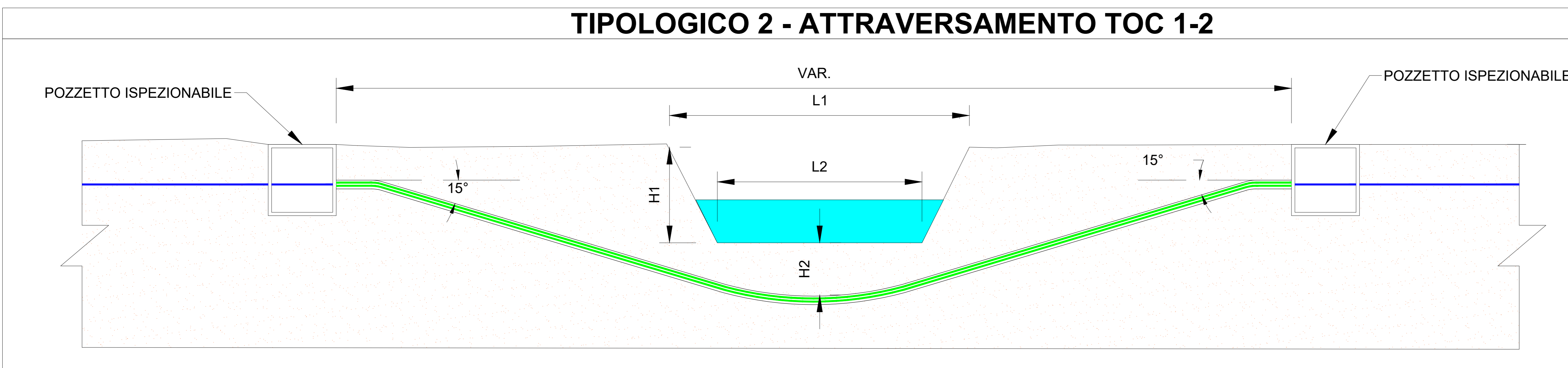
Tratto	Tipologico	Lunghezza (m)
SEU AREA IMPIANTO - 1	1	2300
1 - 2	2	200
2 - CABINA PRIMARIA	1	7640
<b>LUNGHEZZA TOTALE</b>		<b>10140</b>

AREA IMPIANTO

# TIPOLOGICO 1



# TIPOLOGICO 2 - ATTRAVERSAMENTO TOC 1-2



# NOTE

I tipologici di superamento delle interferenze identificate devono essere considerati come preliminari. Si rimanda ad una fase successiva di ingegneria per l'individuazione delle soluzioni progettuali e dei dettagli costruttivi più idonei per la risoluzione delle interferenze.

Le modalità di posa del cavidotto all'interno dello scavo avverranno in accordo alle norme CEI 11-17.

REV	DATE	DESCRIPTION	PREPARED	CHECKED	APPROVED
00	24/04/2025	Emissione Definitiva			

**WSP**  
 PROJECT: Impianto di generazione da fonte rinnovabile (Agrivoltacico avanzato) con potenza nominale pari a 88 MW e relative opere di connessione alla RTN - "Ceta"  
 CREALCOOP (BO)  
 FILE NAME: CET ENG TAV 035\_RL\_PLANIMETRIA\_CAVIDOTTI\_DI\_CONNESSIONE ALLA RETE.DWG  
 CLASSIFICATION: Company  
 FORMAT: A0  
 SCALE: -  
 PLOT SCALE: 1:1  
 SHEET: 1 di 1  
 TITLE: PLANIMETRIA\_CAVIDOTTI\_DI\_CONNESSIONE ALLA RETE  
 CLIENT CODE: Meninas S.r.l.  
 UTILIZATION SCOPE: Definitive Design  
 CLIENT CODE: N°P GRUP SOC PROGRESSIVE REVISION  
**CET ENG TAV | 035 | 00**