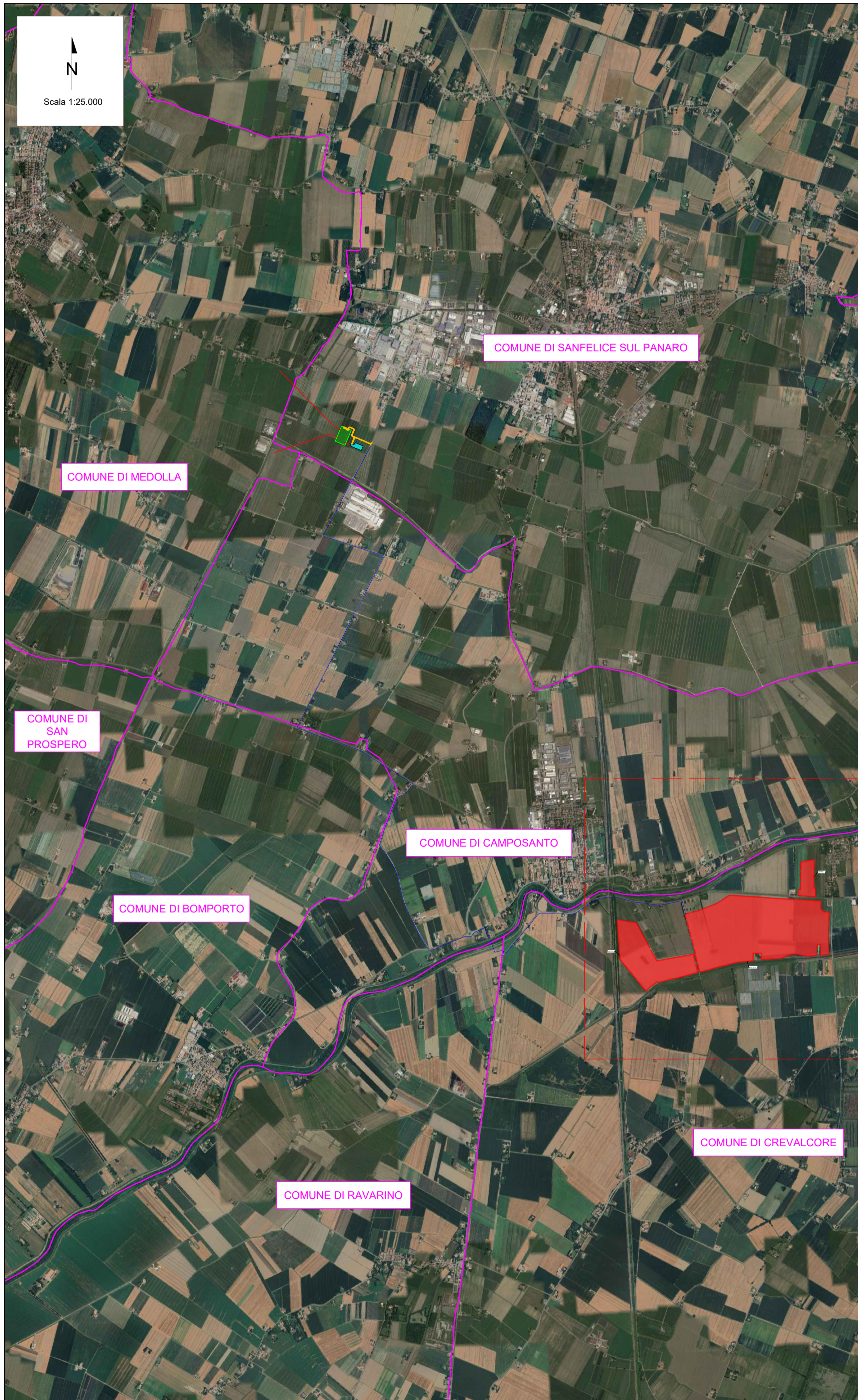
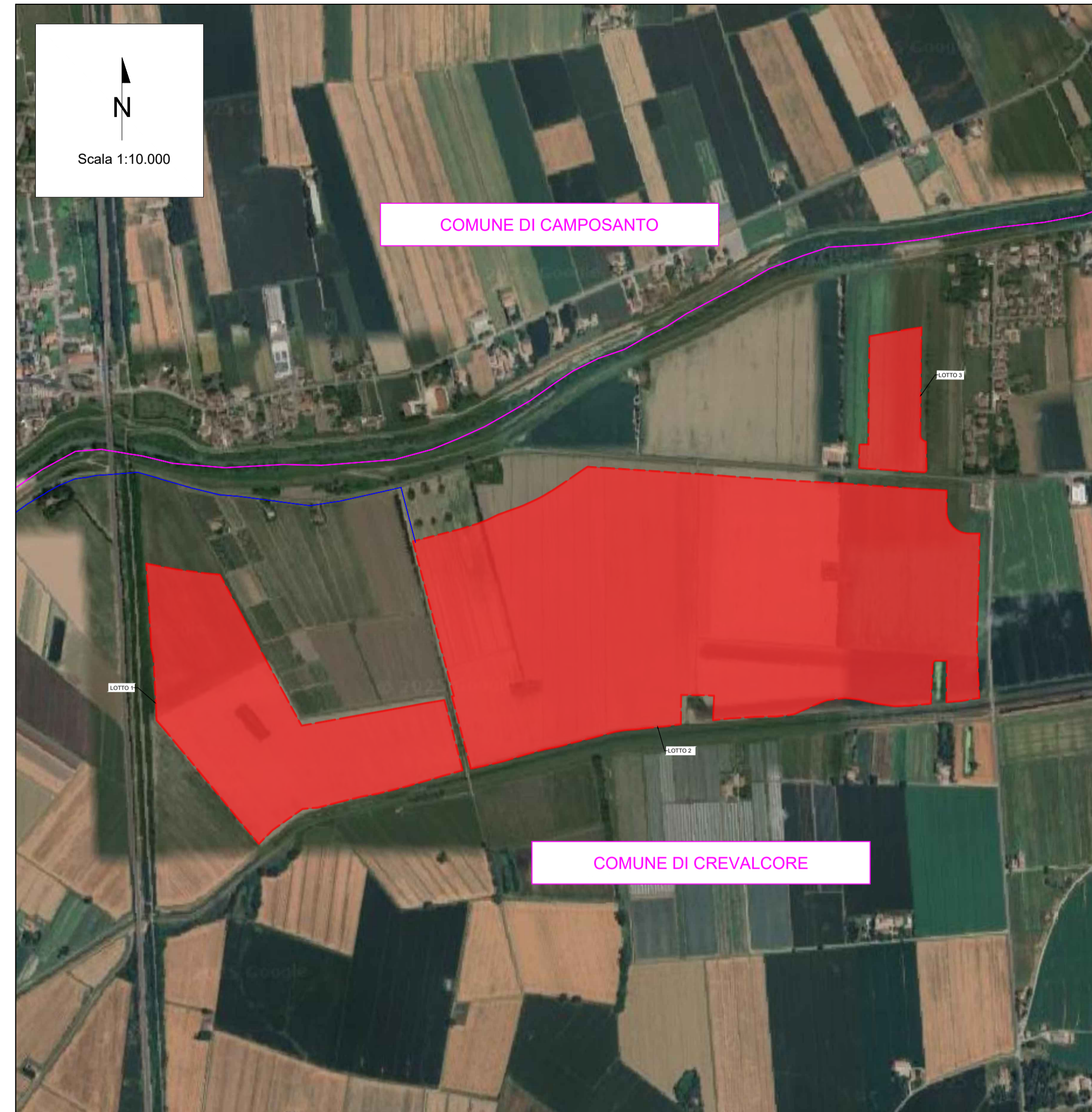


INQUADRAMENTO DELL'INTERVENTO SU ORTOFOTO

LEGENDA



DETTAGLIO SU AREA DI IMPIANTO



- AREA DISPONIBILE
- STAZIONE ELETTRICA CONDIVISA
- STAZIONE ELETTRICA TERNA
- CAVIDOTTO
- CONFINI COMUNALI
- LINEA AEREA DI CONNESSIONE
- STRADA DI ACCESSO CABINE

00	24/04/2026	Emissione definitiva	M. Savino	F. Trovati	L. Spaccino
REV.	DATE	DESCRIPTION	PREPARED	CHECKED	APPROVED
CONTRACTOR'S LOGO		PROJECT: Impianto di generazione da fonte rinnovabile (Agrivoltaico avanzato) con potenza nominale pari a 89 MW e relative opere di connessione alla RTN - "Ceta" Crevalcore (BO)			
		FILE NAME: CET.ENG.TAV.004.00_INQUADRAMENTO DELL'INTERVENTO SU ORTOFOTO.DWG			
		CLASSIFICATION:	FORMAT:	SCALE:	PLOT SCALE:
		Company	A1	Varie	1:1
CLIENT'S LOGO		TITLE: Inquadramento dell'intervento su ortofoto			
Meninas S.r.l.		UTILIZATION SCOPE:		CLIENT CODE	
		Definitive Design	IMP	GROUP	DOC
		CET ENG TAV 004 00			