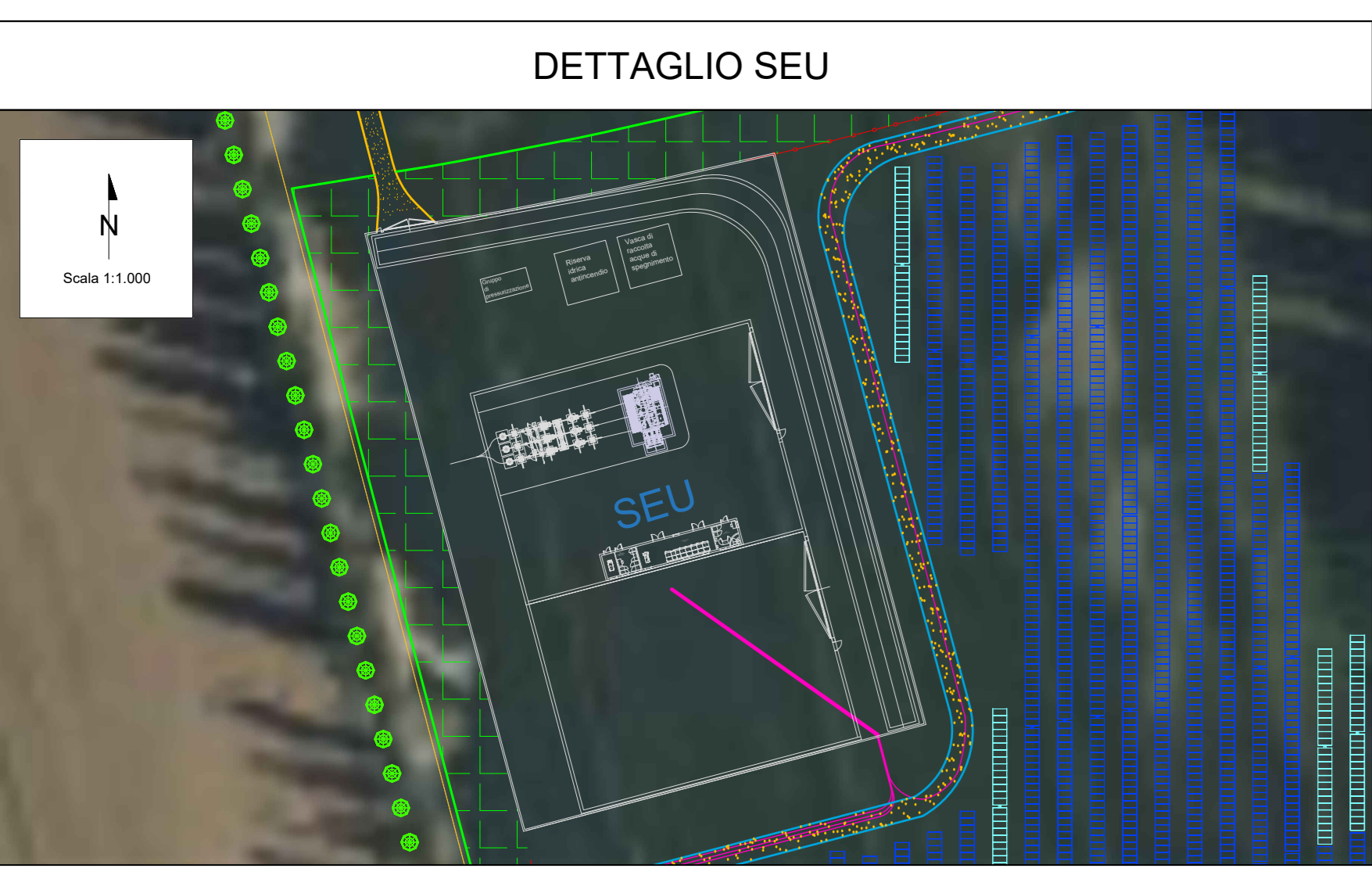
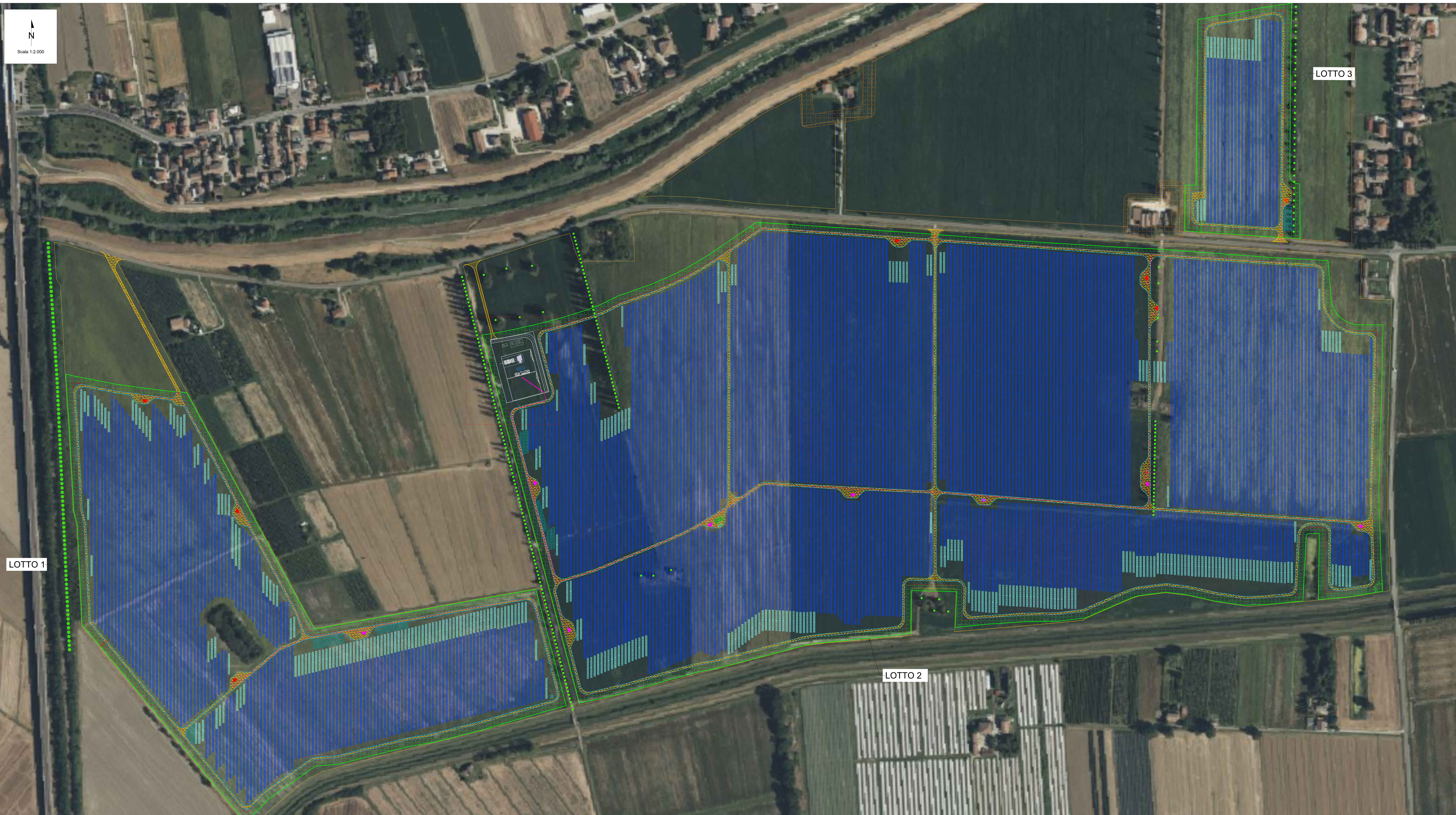


PLANIMETRIA DEI CAVIDOTTI



LEGENDA

	Area disponibile		Viabilità interna (3,5 m)
	Recinzione di impianto		Viabilità interna di servizio (3 m)
	Cancello		Area SEU - 140 x 70m
	Fascia di mitigazione (10m)		Dettaglio
	Strutture 1x56 moduli		Trincea disperdente
	Strutture 1x28 moduli		Vasca di laminazione
	T.U. 3300 kVA		Cavidotto interrato
	T.U. 6600 kVA		

CARATTERISTICHE IMPIANTO

<p>CARATTERISTICHE TRACKER 1x56</p> <p>Disposizione moduli PV: 1x56 Portrait</p> <p>Lunghezza tracker (NS): 65,585 m</p> <p>Larghezza tracker (EW): 2,382 m</p> <p>Interasse strutture (EW): 5,50 m</p> <p>Spazio tra le strutture (NS): 0,50 m</p>	<p>CARATTERISTICHE TRACKER 1x28</p> <p>Disposizione moduli PV: 1x28 Portrait</p> <p>Lunghezza tracker (NS): 32,993 m</p> <p>Larghezza tracker (EW): 2,382 m</p> <p>Interasse strutture (EW): 5,50 m</p> <p>Spazio tra le strutture (NS): 0,50 m</p>
<p>DESCRIZIONE</p> <p>N° strutture: n.2272 1x56 Portrait + n.346 1x28 Portrait</p> <p>N° moduli: 136.920</p> <p>Modello e potenza nominale moduli: Canadian Solar - TOPBIHUK6 - 650 Wp</p> <p>Potenza DC impianto: 89.998 kWp</p> <p>Potenza AC impianto: 79.200,00 kVA</p> <p>N° Trasformatori Unibs JUPITER-6000K-H1 (o similare): n.8 da 6000 kVA - Collegata a 20 String Inverter da 330 kVA</p> <p>N° Trasformatori Unibs JUPITER-3000K-H1 (o similare): n.8 da 3300 kVA - Collegata a 10 String Inverter da 330 kVA</p> <p>String Inverter: N.240 x SUN2000-330KTL-H1 - Nominal power: 330 kVA</p> <p>DC/AC Ratio: 1,12</p>	

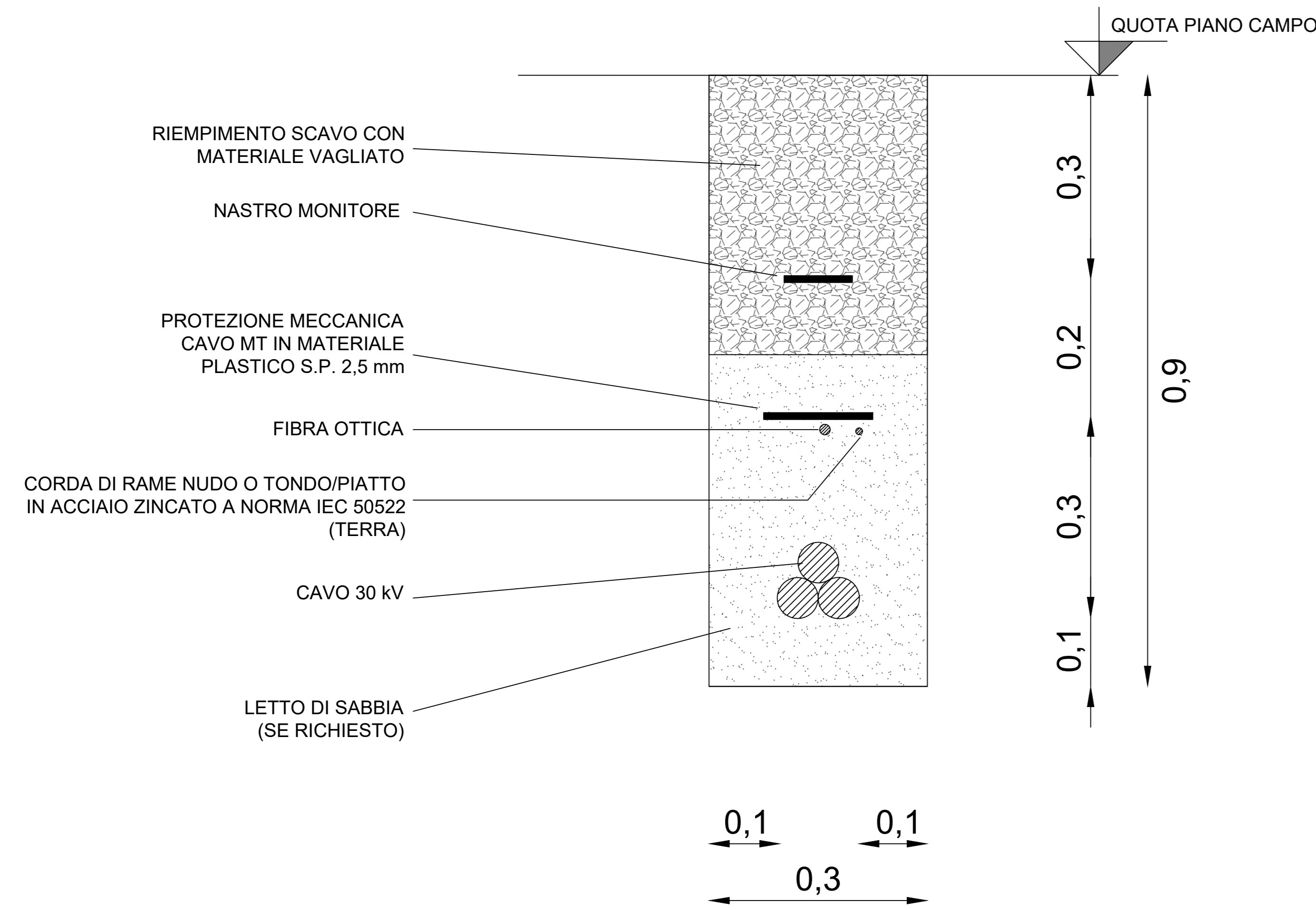
TABELLA TRATTI CAVIDOTTO

TU 1 - TU 2	A	369.5m
TU 2 - TU 3	A	460.9m
TU 3 - SEU	A	834.1m
TU 4 - TU 5	A	288.6m
TU 5 - TU 16	A	37.4m
TU 16 - TU 10	B	1198.1m
TU 10 - SEU	D	227.3m
TU 6 - TU 7	B	535.1m
TU 7 - TU 8	B	310m
TU 8 - TU 9	B	258.4m
TU 9 - SEU	D	662.6m
TU 11 - TU 12	A	286.2m
TU 12 - TU 13	B	382.2m
TU 13 - TU 14	B	257.9m
TU 14 - TU 15	A	374.7m
TU 15 - SEU	D	446.4m

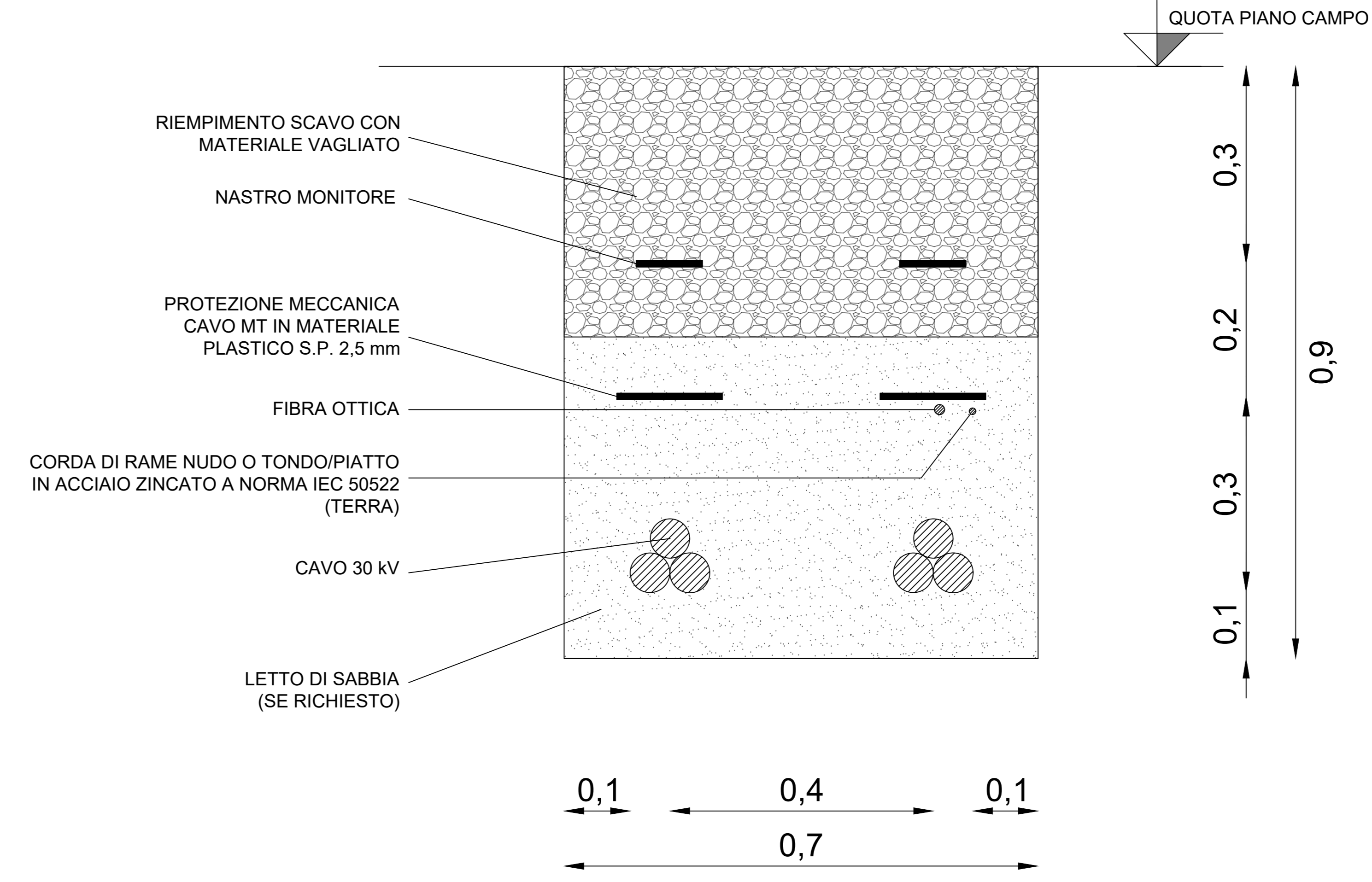
00	30/04/2025	Emissione definitiva	E. M. D'Arcangelo	E. Trossi	L. Spagnolo
REV	DATE	DESCRIPTION	PREPARED	CHECKED	APPROVED
<p>PROJECT: Impianto di generazione da fonte rinnovabile (Agricoltura avanzata) con potenza nominale pari a 80 MW e relative opere di connessione alla RTN - "Ceta"</p> <p>Company</p>			<p>FORMAT: A0</p> <p>SCALE: VARIE</p> <p>PLOT SCALE: 1:1</p> <p>SHEET: 1 di 2</p>		
<p>TITLE: Planimetria dei cavidotti</p>			<p>CLIENT CODE</p> <p>GROUP: ENG</p> <p>DOC: 006</p> <p>REVISION: 0A</p>		

PLANIMETRIA DEI CAVIDOTTI

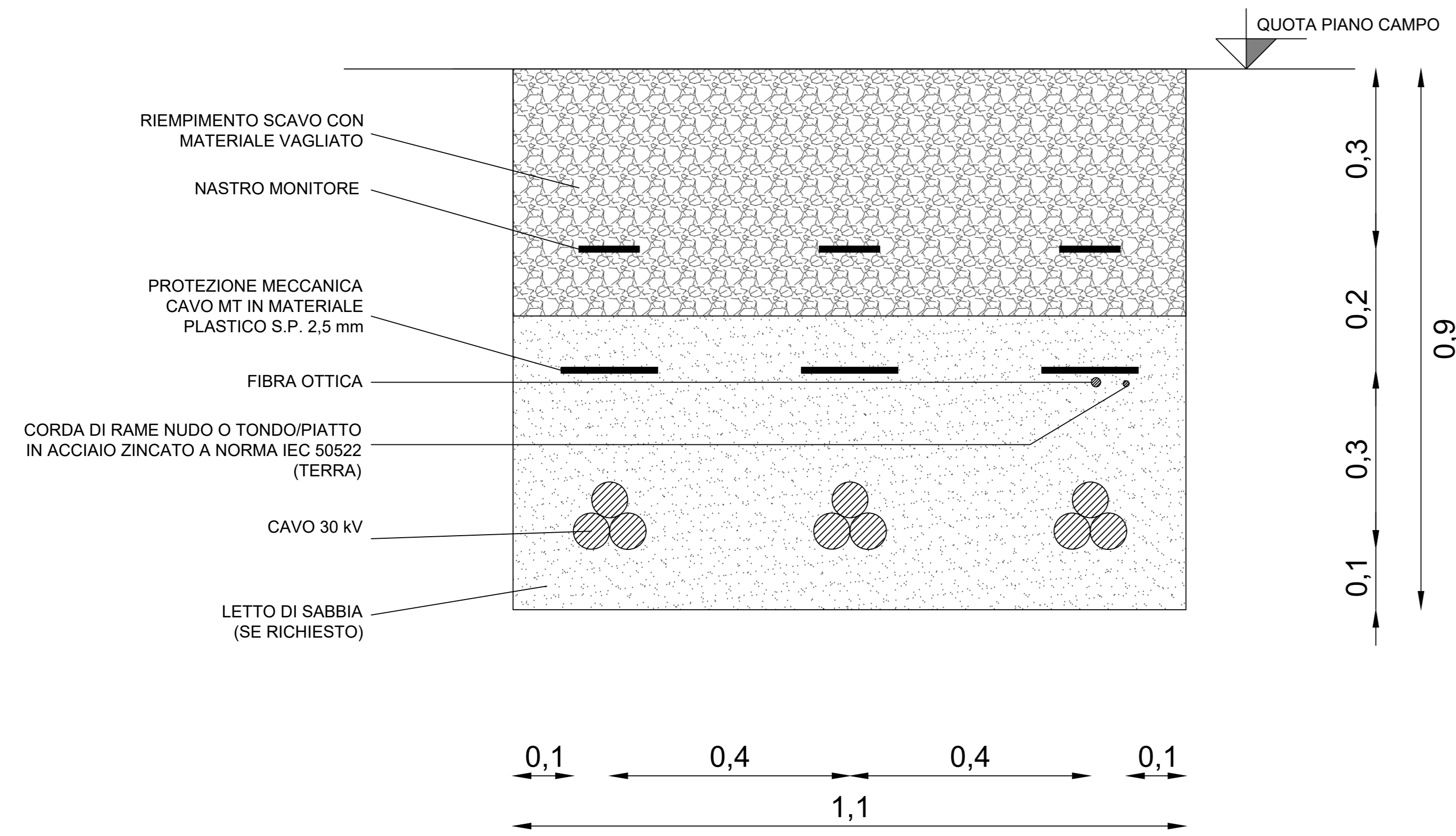
A - CAVIDOTTO MT INTERRATO - 1 TERNA DI CAVI



B - CAVIDOTTO MT INTERRATO - 2 TERNE DI CAVI



C - CAVIDOTTO MT INTERRATO - 3 TERNE DI CAVI



D - CAVIDOTTO MT INTERRATO - 4 TERNE DI CAVI

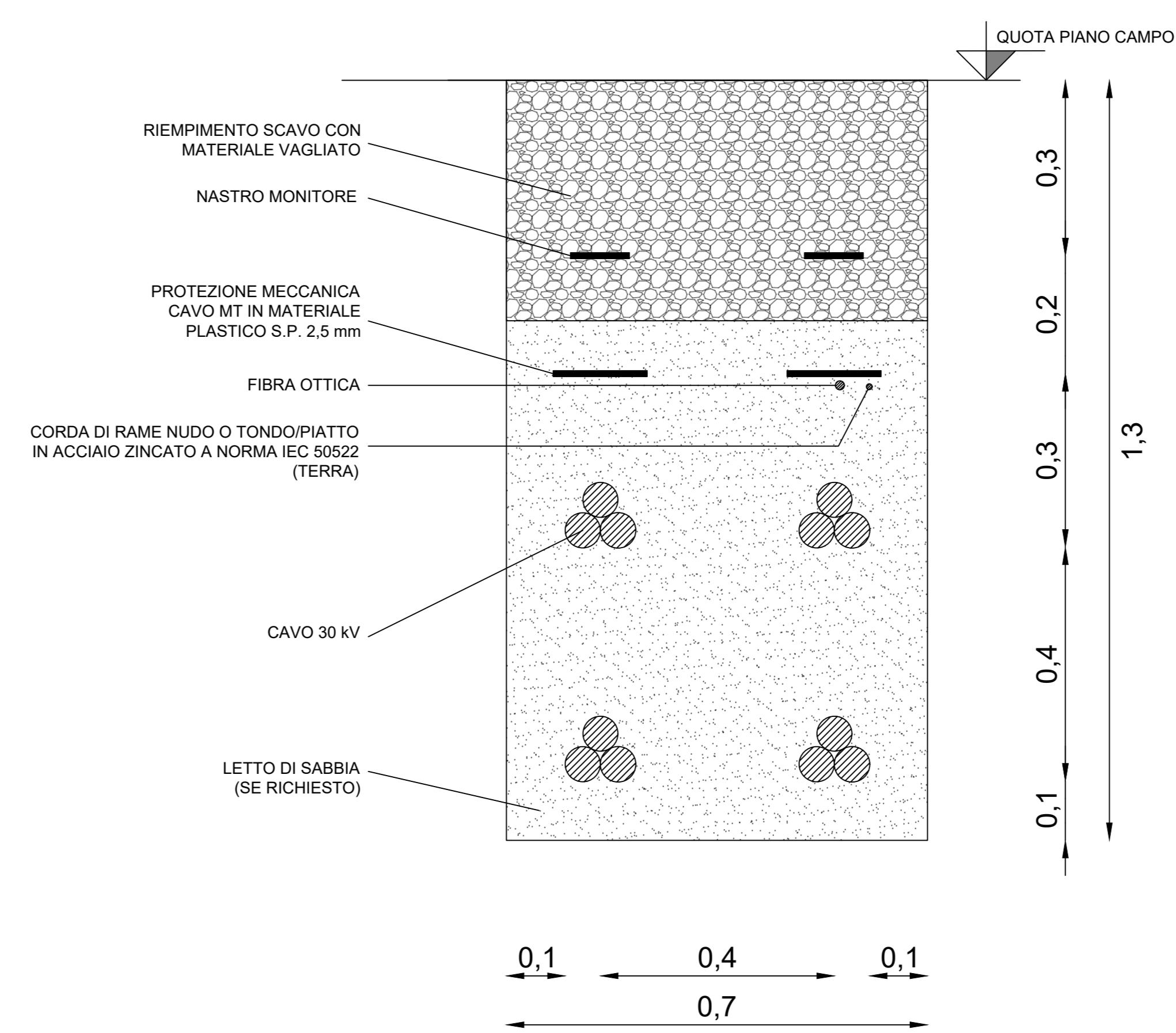


TABELLA TRATTI CAVIDOTTO

Tratto	Classificazione	Spazio libero (m)
TU 1 - TU 2	A	369.5m
TU 2 - TU 3	A	460.9m
TU 3 - SEU	A	792.1m
TU 4 - TU 5	A	288.6m
TU 5 - TU 16	A	37.4m
TU 16 - TU 10	B	1198.1m
TU 10 - SEU	D	185.3m
TU 6 - TU 7	B	535.1m
TU 7 - TU 8	B	310m
TU 8 - TU 9	B	258.4m
TU 9 - SEU	D	620.6m
TU 11 - TU 12	A	286.2m
TU 12 - TU 13	B	382.2m
TU 13 - TU 14	B	257.9m
TU 14 - TU 15	A	374.7m
TU 15 - SEU	D	404.4m

CARATTERISTICHE IMPIANTO

CARATTERISTICHE TRACKER 1x56
 Disposizione moduli PV: 1x56 Portrait
 Lunghezza tracker (NS): 65,585 m
 Larghezza tracker (EW): 2,382 m
 Interesse strutture (EW): 5,50 m
 Spazio tra le strutture (NS): 0,50 m
 Lunghezza tracker (NS): 32,993 m
 Larghezza tracker (EW): 2,382 m
 Interesse strutture (EW): 5,50 m

DESCRIZIONE

N° strutture: n.272 1x56 Portrait + n.340 1x28 Portrait
 N° moduli: 136.920
 Modello e potenza nominale moduli: Canadian Solar - TOPBIHKu6 - 650 Wp
 Potenza DC impianto: 88.998,00kWp
 Potenza AC impianto: 79.200,00 kVA
 N° Transformation Units JUPITER-800K-H1 (o similare): n.8 da 8000 kVA - Collegata a 20 String Inverter da 330 kVA+
 N° Transformation Units JUPITER-300K-H1 (o similare): n.8 da 3300 kVA - Collegata a 10 String Inverter da 330 kVA
 String Inverter: N.240 x SUN2000-330KTL-H1 - Nominal power: 330 kVA

REV	DATE	DESCRIPTION	PREPARED	CHECKED	APPROVED
0A	24/12/2025	Rev. DA			

PROGETTO: Impianto di generazione da fonte rinnovabile (Agricoltura avanzata) con potenza nominale pari a 89 MW e relative opere di connessione alla RTN - "Ceta"

Crevalcore (BO)

FILE NAME: CET ENG TAV AREA PLANIMETRIA DEI CAVIDOTTI.DWG

CLASSIFICATION:	Company	FORMAT:	A0	SCALE:	-	PLOT SCALE:	1:1	SHEET:	2 di 2
-----------------	---------	---------	----	--------	---	-------------	-----	--------	--------

TITLE: Planimetria dei cavidotti

Utilization Scope: Basic Design

CLIENT CODE	
REP	GROUP
SOC	PROGRESSIVE
REVISION	

CET ENG TAV 006 0A