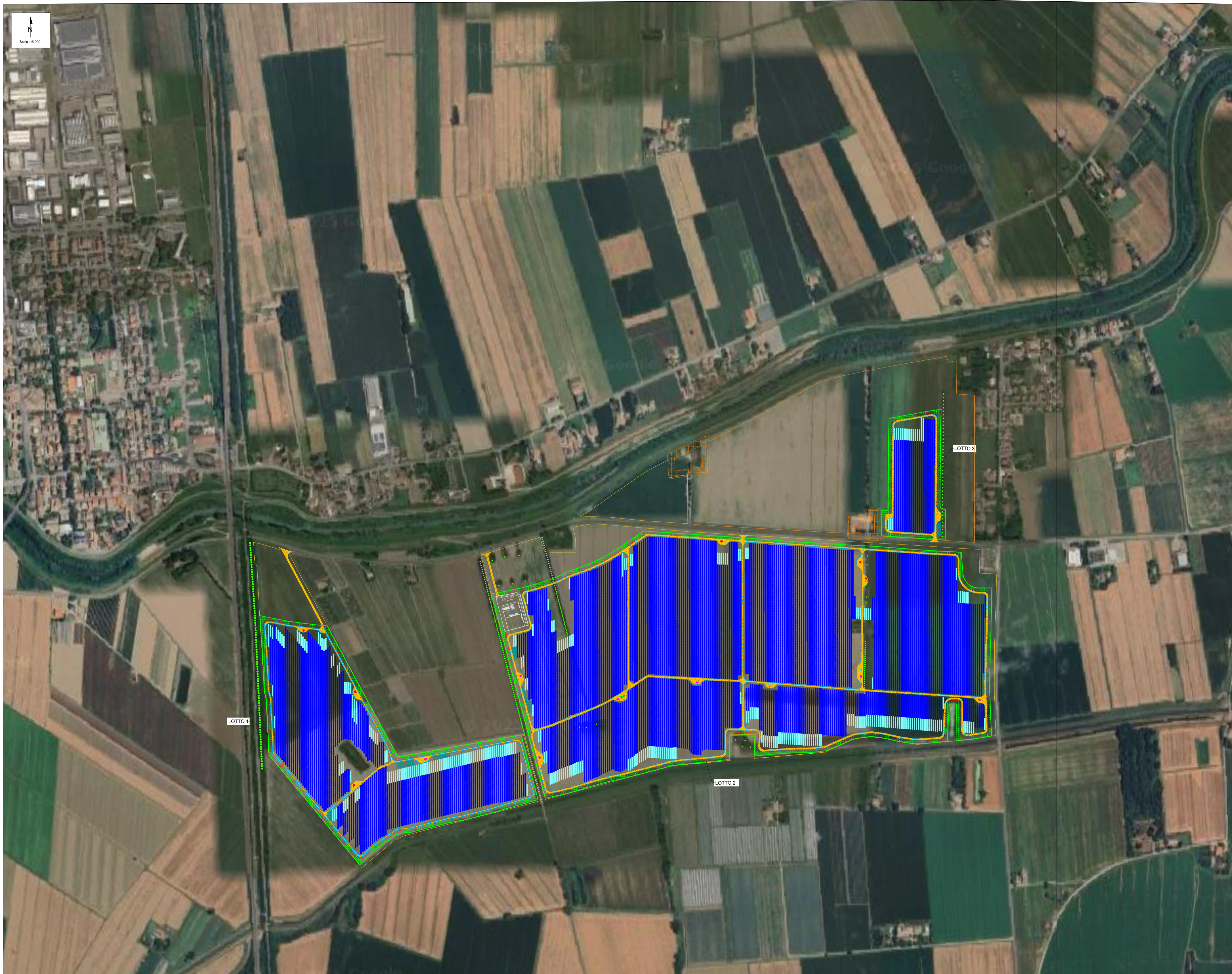


IMPIANTO DI TERRA



LEGENDA

CARATTERISTICHE TRACKER 1x56
 Disposizione moduli PV: 1x56 Portrait
 Lunghezza tracker (NS): 65,585 m
 Larghezza tracker (EW): 2,362 m
 Interasse strutture (EW): 5,50 m
 Spazio tra le strutture (NS): 0,50 m

CARATTERISTICHE TRACKER 1x28
 Disposizione moduli PV: 1x28 Portrait
 Lunghezza tracker (NS): 32,293 m
 Larghezza tracker (EW): 2,362 m
 Interasse strutture (EW): 5,50 m
 Spazio tra le strutture (NS): 0,50 m

DESCRIZIONE
 N° strutture: n.2272 1x56 Portrait + n.346 1x28 Portrait
 N° moduli: 136.920
 Modulo e pannello fotovoltaico moduli: Canadian Solar - TOPPERHUKU - 650 Wp
 Potenza DC impianto: 88.968 kWp
 Potenza AC impianto: 79.200,00 kVA
 N° Transformation Units JUPITER-6000K-H1 (o similare): n.8 da 6000 kVA - Collegata a 20 String Inverter da 330 kVA
 N° Transformation Units JUPITER-3000K-H1 (o similare): n.8 da 3300 kVA - Collegata a 10 String Inverter da 330 kVA
 String Inverter: N.240 x SUN2000-330KTL-H1 - Nominal power: 330 kVA
 DC/AC Ratio: 1,11

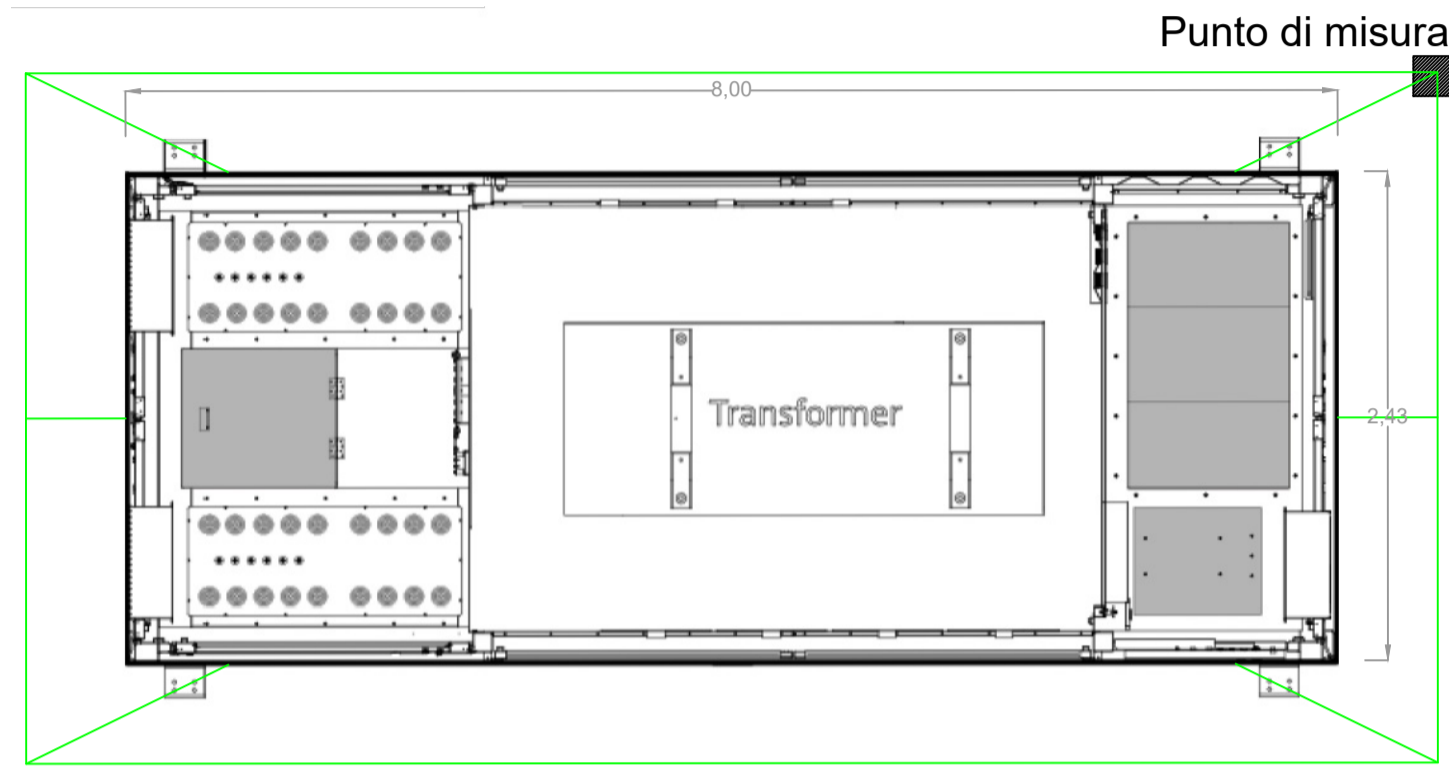
- Area di progetto
- Recinzione
- Cancelli
- Fascia di mitigazione
- Strutture 1x56 pv
- Strutture 1x28 pv
- T.U. 3300 kVA
- T.U. 6000 kVA
- Cabina SCADA
- Cabina di raccolta
- Viabilità interna (3,5 m)
- Area mitigazione SEU
- Vasca di laminazione
- Trincea disperdente
- Vasca idrica antincendio 40 mq
- Vasca di raccolta idrica 40 mq
- Trincea disperdente

01	24/04/2024	Emissione Definitiva	FM Disegni	F. Tassi	L. Malinconico
		Impianto di generazione da fonte rinnovabile (Agricoltura) associato con potenza nominale pari a 88,968 kWp e relativi opere di connessione alla RTN - "Cala" Cavaione (BS)			
CLIENTE Meninas S.r.l.		PROGETTO Impianto di terra			
CLASSIFICAZIONE Company		SCALE A0	SCALE 1:5.000	FOGLI SCALE 1:1	FOGLI 1 di 2
CLIENT VALIDATION					
APPROVATO DA [Signature]		CLIENT CODE Basic Design			
DATA 24/04/2024		CLIENT CODE CFT/ENG/ITAV/048/00			

IMPIANTO DI TERRA

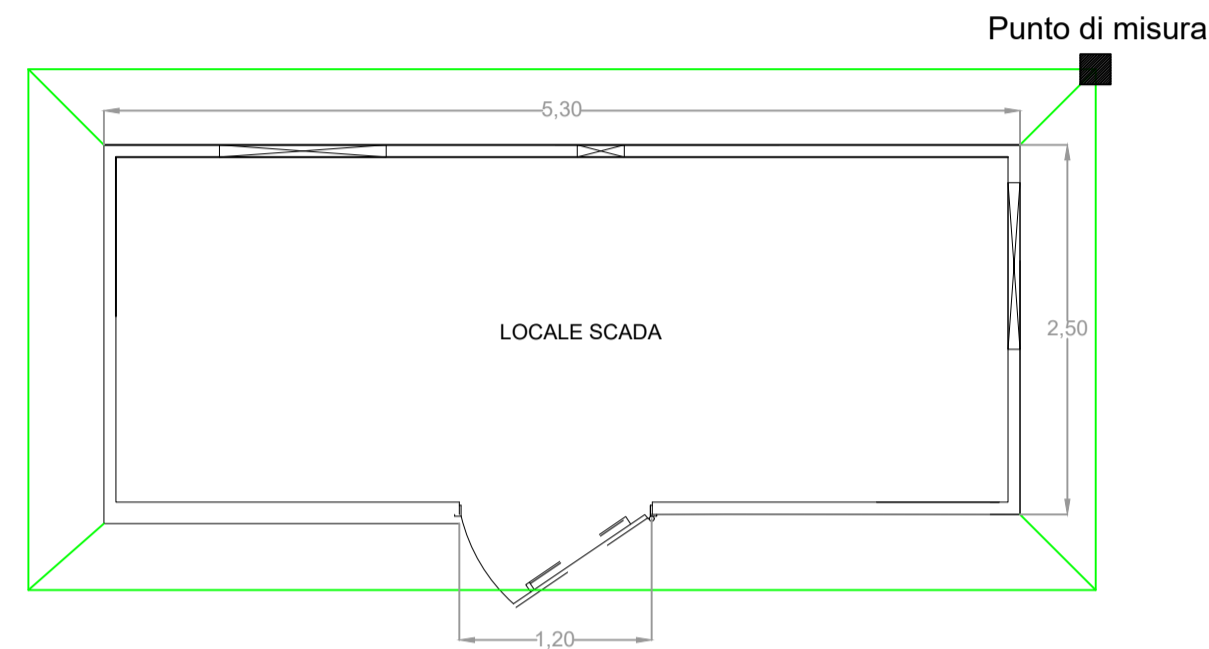
TRASFORMATION UNIT

Scala 1:50



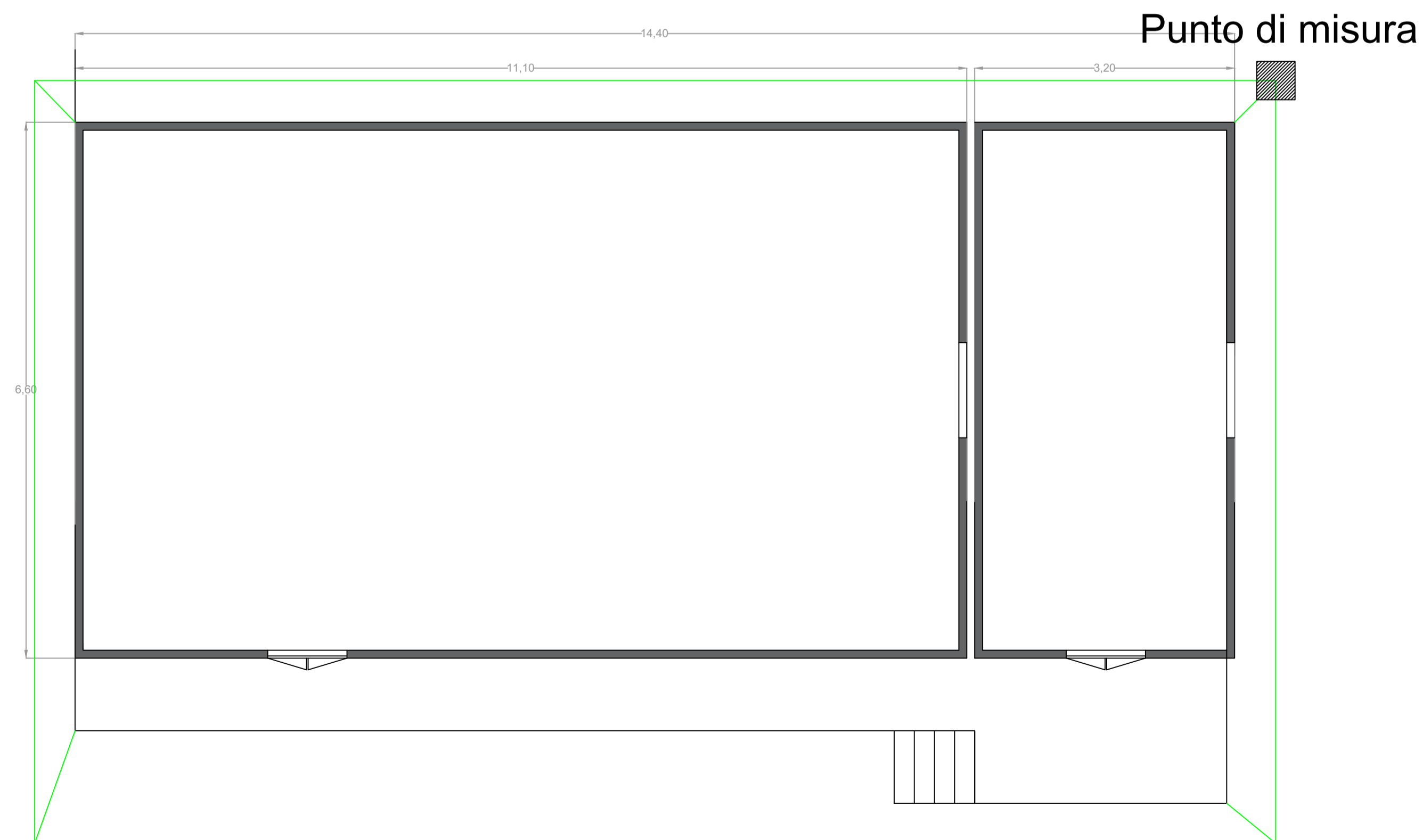
CABINA SCADA

Scala 1:50



CABINA UTENTE

Scala 1:50



LEGENDA

— Maglia di terra (corda di rame)

NOTE

- Misure espresse in metri

00	24/06/2026	Emissione Definitiva	F.M. D'Arcangeli	F. Trovati	L. Spaccino
REV.	DATE	DESCRIPTION	PREPARED	CHECKED	APPROVED

		PROJECT: Impianto di generazione da fonte rinnovabile (Agrivoltaico avanzato) con potenza nominale pari a 89 MW e relative opere di connessione alla RTN - "Ceta" Crevalcore (BO)					
		FILE NAME: CET.ENG.TAV.018.00_IMPIANTO DI TERRA.DWG	CLASSIFICATION: Company	FORMAT: A2	SCALE: -	PLOT SCALE: 1:1	SHEET: 2 di / of 2
CLIENT VALIDATION		Titolo: Impianto di terra					
VALIDATED BY:	VERIFIED BY:	COLLABORATORS:	UTILIZATION SCOPE: Basic Design	CLIENT CODE			
			IMP	GROUP	DOC	PROGRESSIVE	REVISION
			CET ENG TAV		018		00