

# SCHEMA ELETTRICO UNIFILARE DELLE OPERE DI CONNESSIONE ALLA RETE

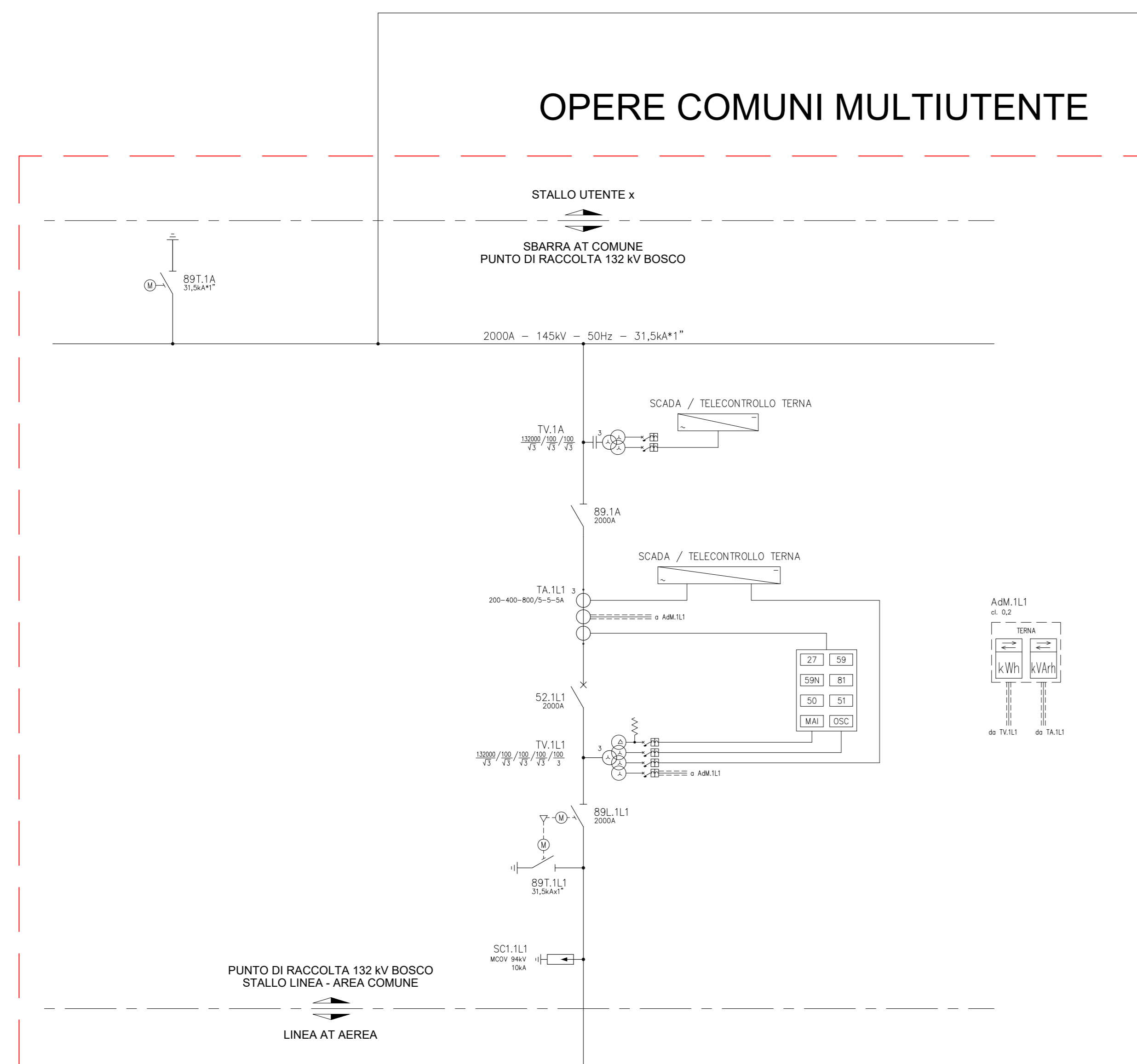
## NOTE

IMPIANTO Agri PV "Ceta" Crevalcore (BO)

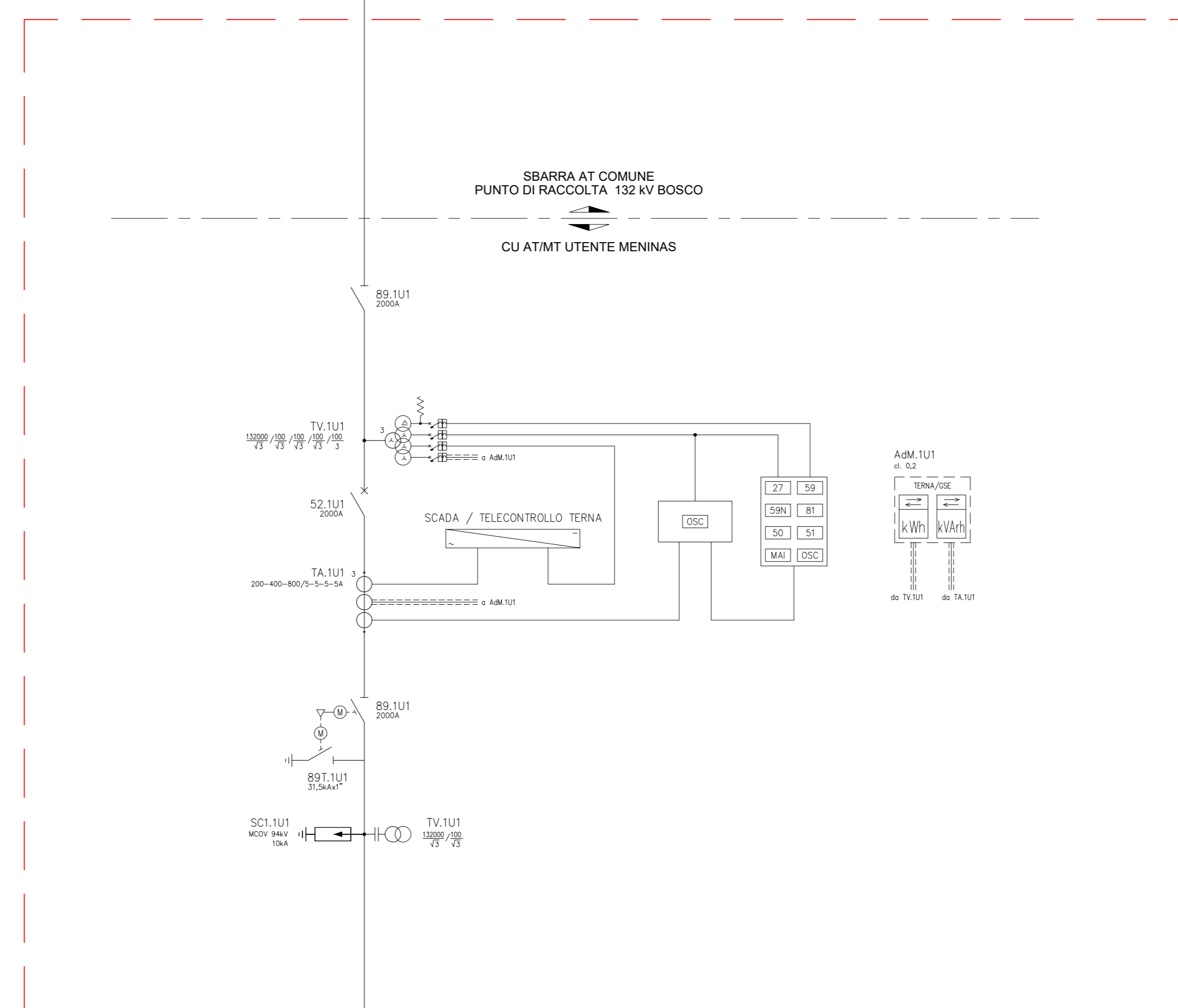
Potenza in immissione: 79.2 MW

- La potenza del trasformatore ONAF verrà definita in fase esecutiva
- La scelta della designazione dei cavi e le sezioni riportate sono indicative
- L'impianto rispetta le prescrizioni riportate nella norma CEI 0-16 e nel codice di rete TERNA
- E' previsto il sistema di teledistacco da remoto tramite modem GSM di cui delibera 421/14 ARERA, secondo quanto riportato nella norma CEI 0-16 (allegato M) e nel codice di rete TERNA.
- L'impianto per la connessione sarà realizzato a cura utente.

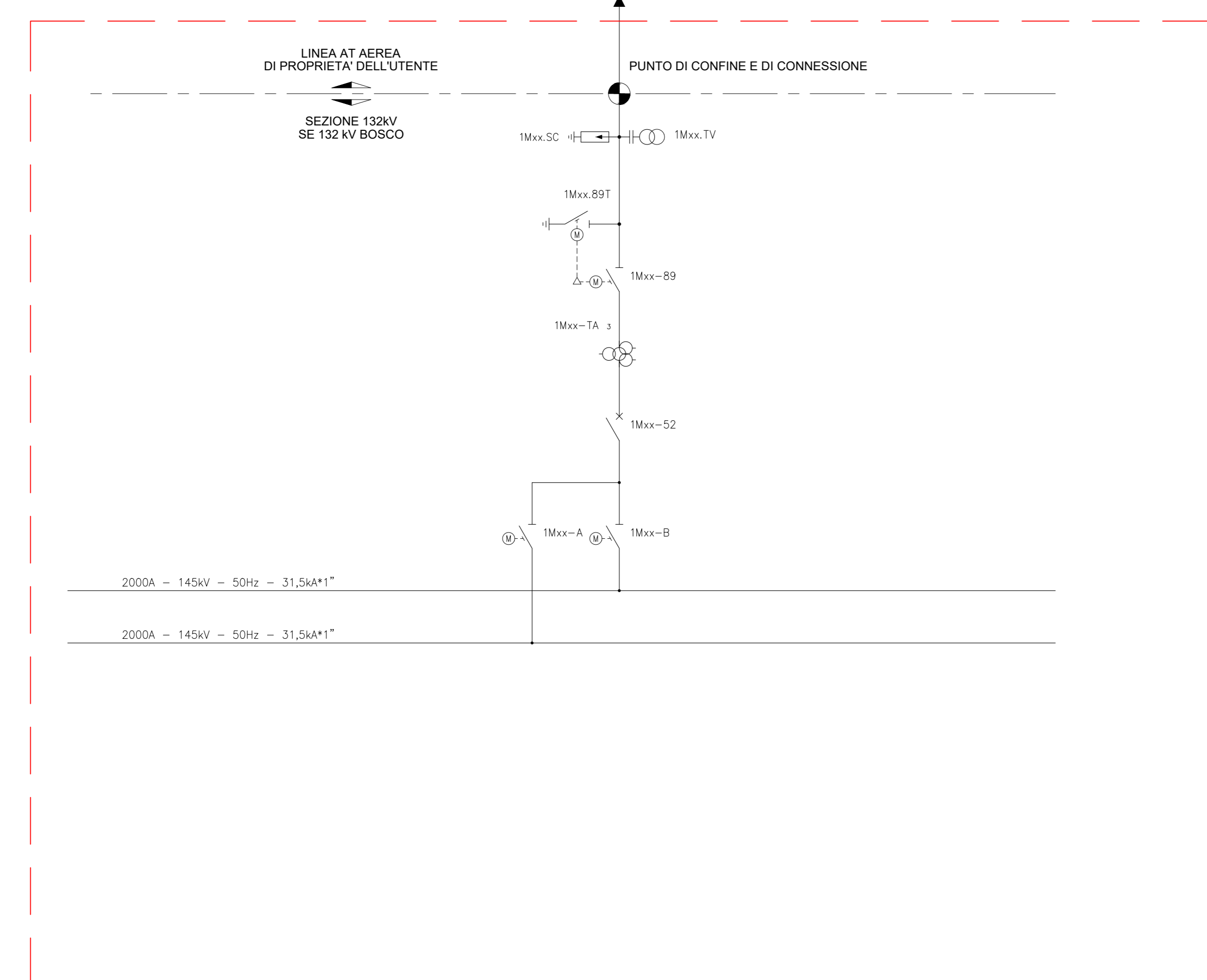
## OPERE COMUNI MULTIUTENTE



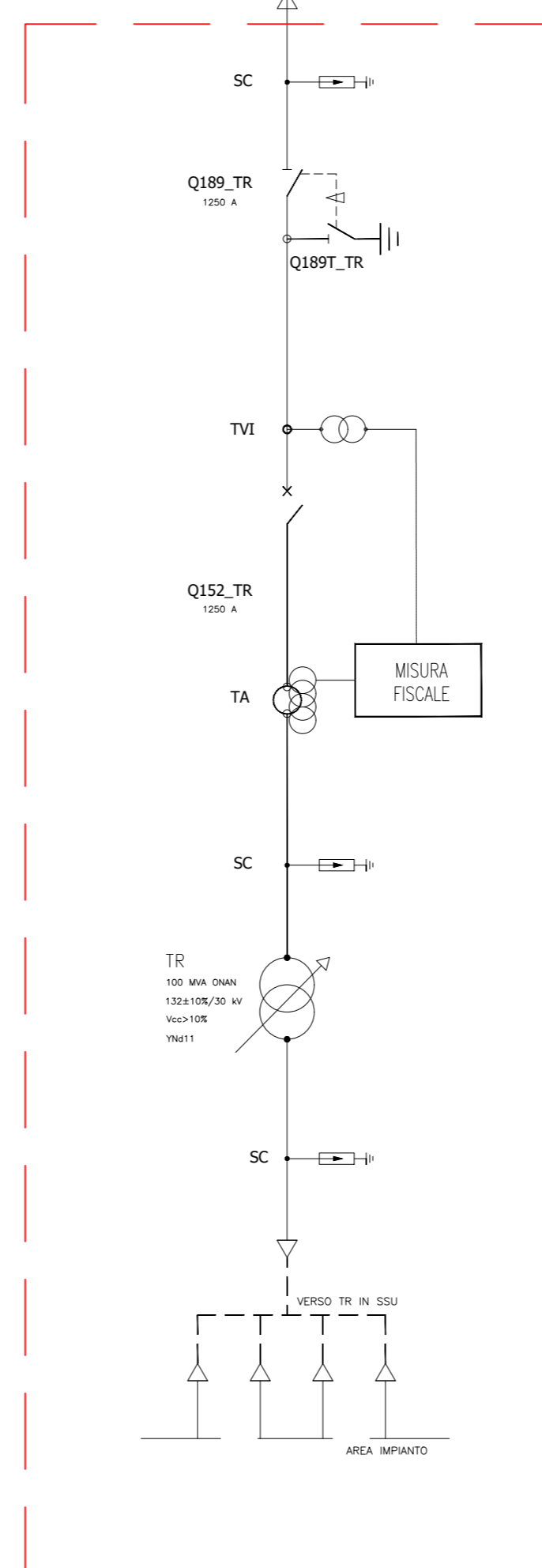
## STALLO LINEA NEL PUNTO DI RACCOLTA



## SE TERNA REGINA DEL BOSCO



## STALLO UTENTE MENINAS



LEGENDA	
[26]	RELE' DI TEMPERATURA
[27]	RELE' DI MINIMA TENSIONE IN CORRENTE ALTERNATA
[825]	RELE' DI MASSIMA CORRENTE
[32]	RELE' DI MASSIMA TENSIONE IN CORRENTE ALTERNATA
[86]	RELE' DI MASSIMA TENSIONE NEUTRO
[37]	RELE' A PRESSIONE D'OLIO
[75]	RELE' DIREZIONALE DI TERRA
[81]	RELE' DI MINIMA E MASSIMA FREQUENZA
[31]	RELE' DIFFERENZIALE LINEA
[32]	RELE' DIFFERENZIALE REATTORE
[27]	RELE' BUCHHOLZ
[32]	RELE' A LIVELLO D'OLIO
[80]	MANGIATA APERTURA INTERRUITTORE
[88]	DISOLLOPER/REBOGGIATO
[=]	REGOLATORE AUTOMATICO DI TENSIONE
[45]	CONTATORE ENERGIA ATTIVA BIREZIONALE
[46]	CONTATORE ENERGIA REATTIVA BIREZIONALE

LEGENDA	
[26]	RELE' DI TEMPERATURA
[27]	RELE' DI MINIMA TENSIONE IN CORRENTE ALTERNATA
[825]	RELE' DI MASSIMA CORRENTE
[32]	RELE' DI MASSIMA TENSIONE IN CORRENTE ALTERNATA
[86]	RELE' DI MASSIMA TENSIONE NEUTRO
[37]	RELE' A PRESSIONE D'OLIO
[75]	RELE' DIREZIONALE DI TERRA
[81]	RELE' DI MINIMA E MASSIMA FREQUENZA
[31]	RELE' DIFFERENZIALE LINEA
[32]	RELE' DIFFERENZIALE REATTORE
[27]	RELE' BUCHHOLZ
[32]	RELE' A LIVELLO D'OLIO
[80]	MANGIATA APERTURA INTERRUITTORE
[88]	DISOLLOPER/REBOGGIATO
[=]	REGOLATORE AUTOMATICO DI TENSIONE
[45]	CONTATORE ENERGIA ATTIVA BIREZIONALE
[46]	CONTATORE ENERGIA REATTIVA BIREZIONALE

REV	DATE	DESCRIPTION	PREPARED	CHECKED	APPROVED
00	20/04/2026	Emissione Definitiva	M. Sestini	S. Turumorty	L. Speciani

PROJECT: Impianto di generazione da fonte rinnovabile (Agrivoltacito avanzato) con potenza nominale pari a 89 MW e relative opere di connessione alla RTN - "Ceta" Crevalcore (BO)					
FILE NAME:	CEI-0160-TAV-030-06-SCHEMA ELETTRICO UNIFILARE - OPERE DI RETE-0000	FORMAT:	SCALE:	PLOT SCALE:	SHEET:
CLASSIFICATION:	Company	A1	-	1:1	1 di 1
TITLE:	SCHEMA ELETTRICO UNIFILARE - OPERE DI RETE				
UTILIZATION SCOPE:	CLIENT CODE				
Definitive Design	IMP	PROG	DOC	PROGRESSIVE	REVISION
CET ENG TAV			020	00	