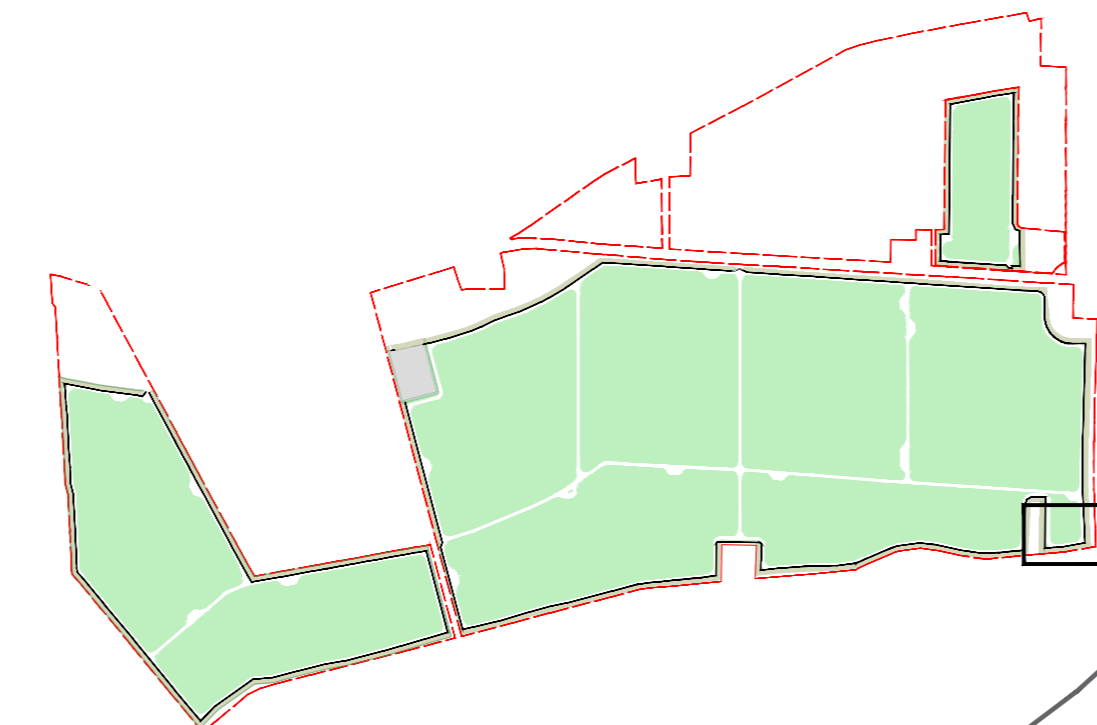
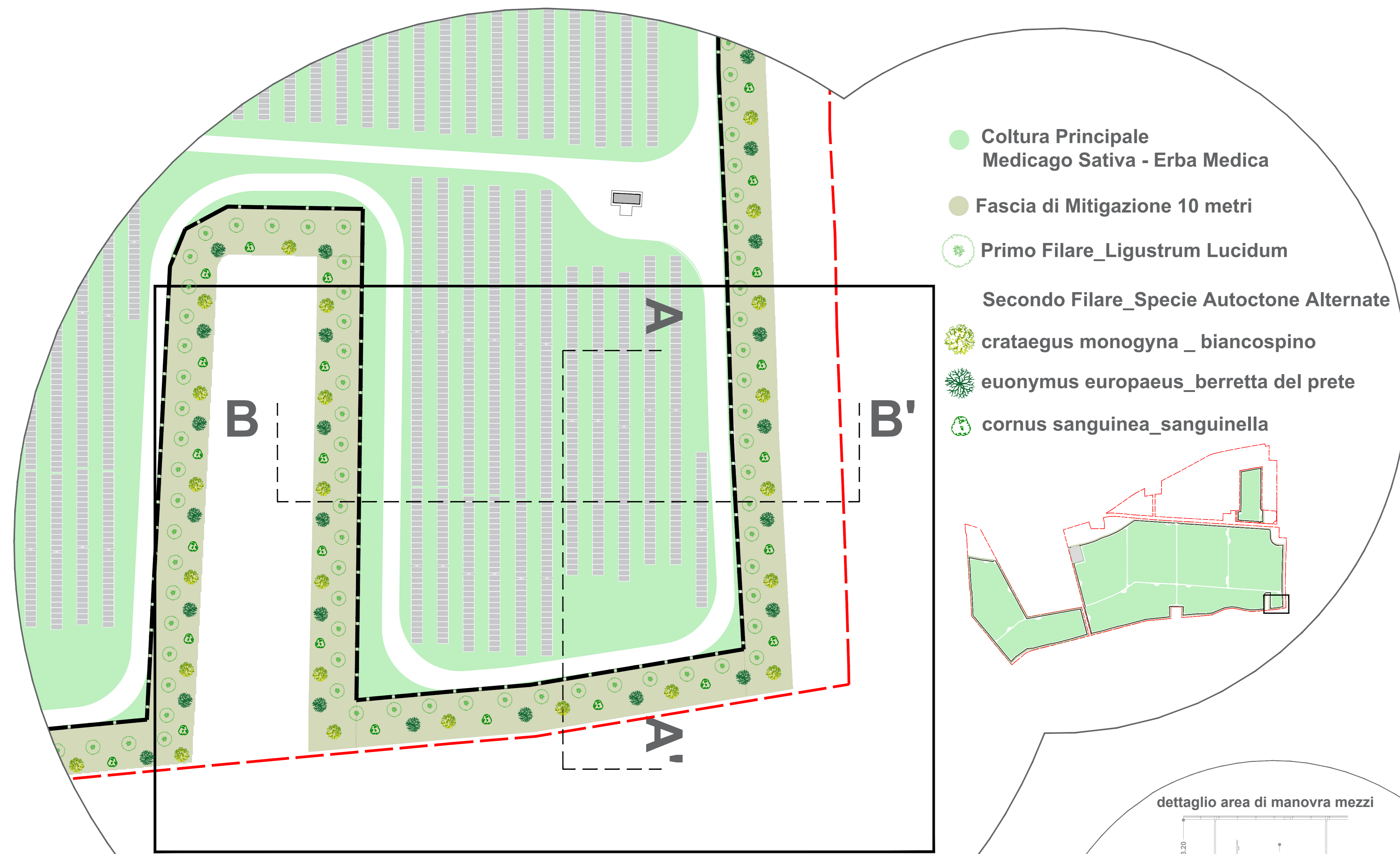
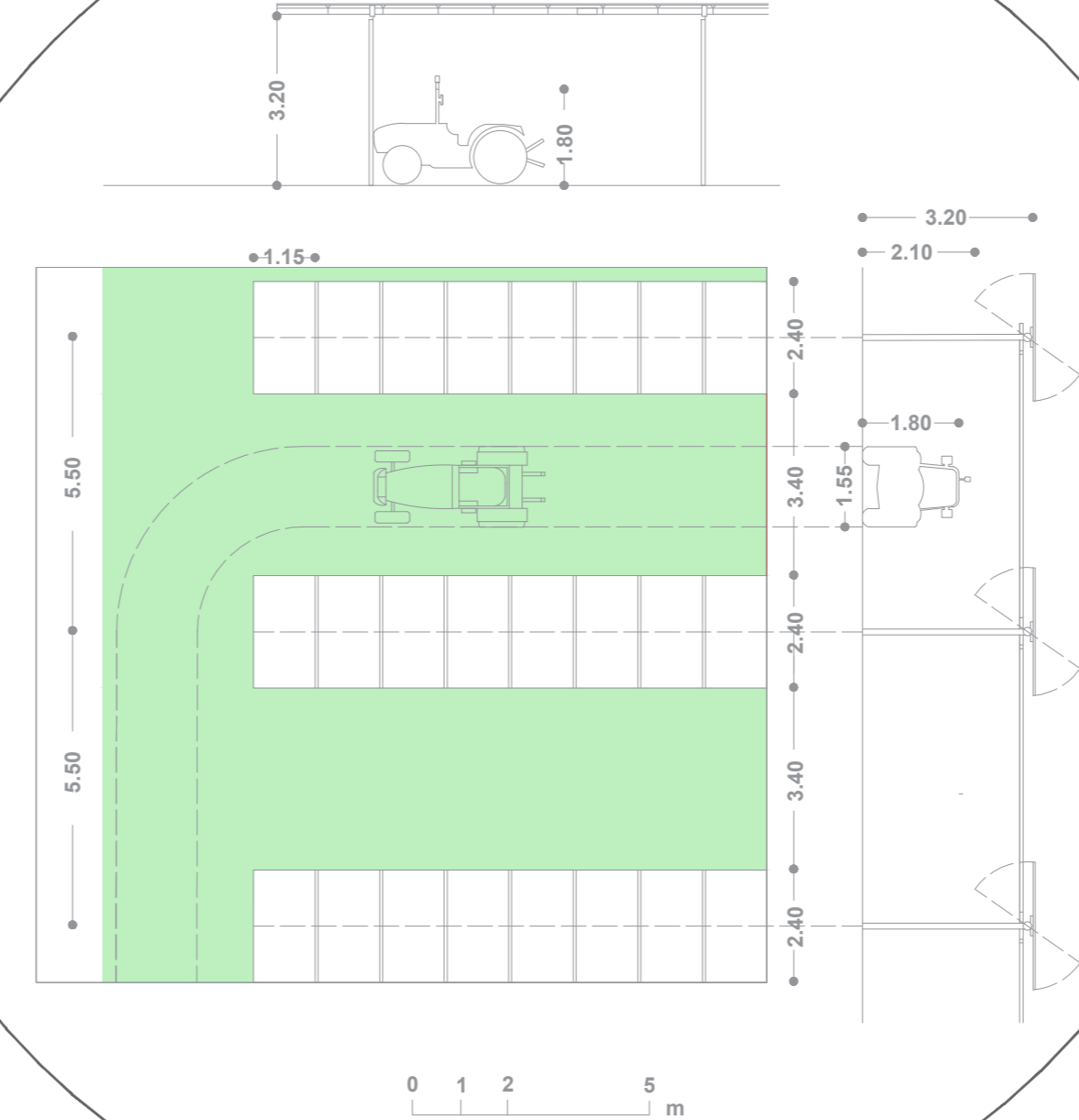


# Dettagli dell' Impianto e Fascia di Mitigazione



dettaglio area di manovra mezzi

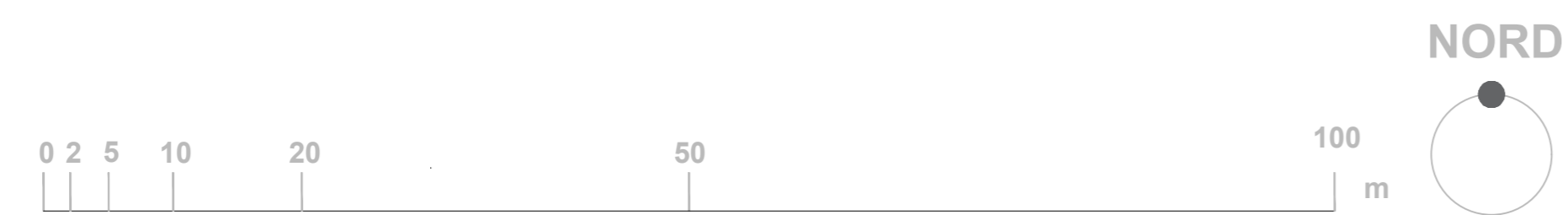


parco macchine compatibili:

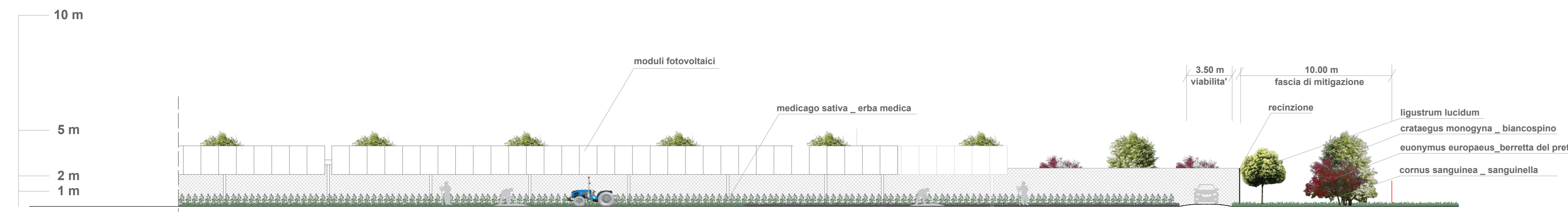
- same frutteto natural
- vicon ps 403
- maschio giraffa 2010 si
- kuhn ga 3201
- einbock pneumaticstar mini

caratteristiche

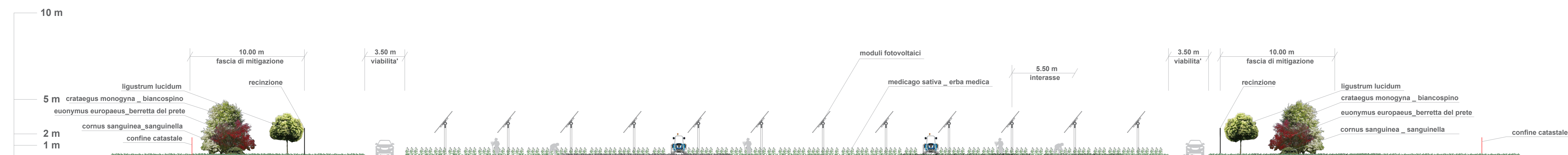
- raggio di sterzata 3,50 m
- larghezza 1,55 m
- altezza 1,80 m



sezione A-A'



sezione B-B'



## SPECIE VEGETALI COLTIVATE

### A CICLO QUADRIENNALE

Medicago Sativa  
Erba Medica



Coltura Principale sotto i Pannelli  
e sulle aree libere da pannelli a gestione agronomica

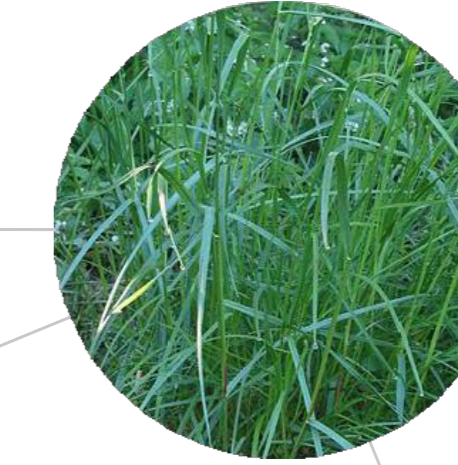
### A CICLO ANNUALE

#### MISCUGLI FORAGGERI

Avena Sativa



Lolium sp.



Hordeum Volagare



Sorghum Bicolor



Vicia Sativa



Trifolium sp.



### FASCIA DI MITIGAZIONE

**Primo Filare**  
Ligustrum Lucidum



**Secondo Filare \_ Specie Autoctone Alternate**  
Cornus Sanguinea Sanguinella



Euonymus europaeus berretta del prete



Crataegus monogyna biancospino



<p>Regione Emilia Romagna</p> <p>Provincia di Bologna</p> <p>Comune di Crevalcore</p>	<p>Impianto di generazione da fonte rinnovabile (Agrivoltaico avanzato) con potenzanominale pari a 89 MW e relative opere di connessione alla RTN - "Ceta" Crevalcore(BO)</p>
<p>PROGETTISTA INCARICATO: Dott. Fernando Di Benigno Tel. 333 56 18232 mail: fernando.dibenigno@resfarm.it pec: restfarmr@pec.it</p>	<p>Scala: <b>varie</b></p> <p>Formato: <b>A1</b></p> <p>TITOLO ELABORATO: <b>Dettagli dell'impianto e fascia di mitigazione</b></p>
<p>TECNICI COINVOLTI: Dott. Fernando Di Benigno</p>	<p>CODICE ELABORATO: <b>PROGETTO</b></p> <p>Agrivoltaico avanzato 89 MW "Ceta" Crevalcore (BO)</p>
<p>gestore rete elettrica: <b>Terna</b></p>	<p>SOCIETA' PROPONENTE: Meninas S.r.l. Via Bernina n. 7, 20158 MILANO P.IVA 16780241002</p> <p>SOCIETA' DI PROGETTAZIONE: RES FARM PEC: restfarmr@pec.it REA: MI - 2764556 P.IVA 14175710962</p>

Rev.	Data	Descrizione	Redige	Verifica	Approva
00	12/2025	Prima emissione	FDB	AO	AO
01					
02					
03					
04					
05					
06					