

- AREA DI IMPIANTO
- STAZIONE ELETTRICA TERNA
- SOTTOSTAZIONE CONDIVISA
- STRADA DI ACCESSO ALLA SEU
- CAVIDOTTO INTERRATO
- CAVIDOTTO AEREO

- ZSC
- SIC
- SIC/ZPS
- ZSC/ZPS
- ZPS

L'area Rete natura 2000 più vicina all'area d'impianto risulta:
 - IT4050025 - "Biotipi e Ripristini ambientali di Crevalcore" a circa 850 m.

Fonte: http://wms.pcn.minambiente.it/ogc?map=/ms_ogc/WMS_v1.3/Vettoriali/SIC_ZSC_ZPS.map

00	24/04/2026	Emissione Definitiva	M.Savino V.Nardo	F.Trovati L.Spaccino
REV.	DATE	DESCRIPTION	PREPARED	CHECKED
			APPROVED	

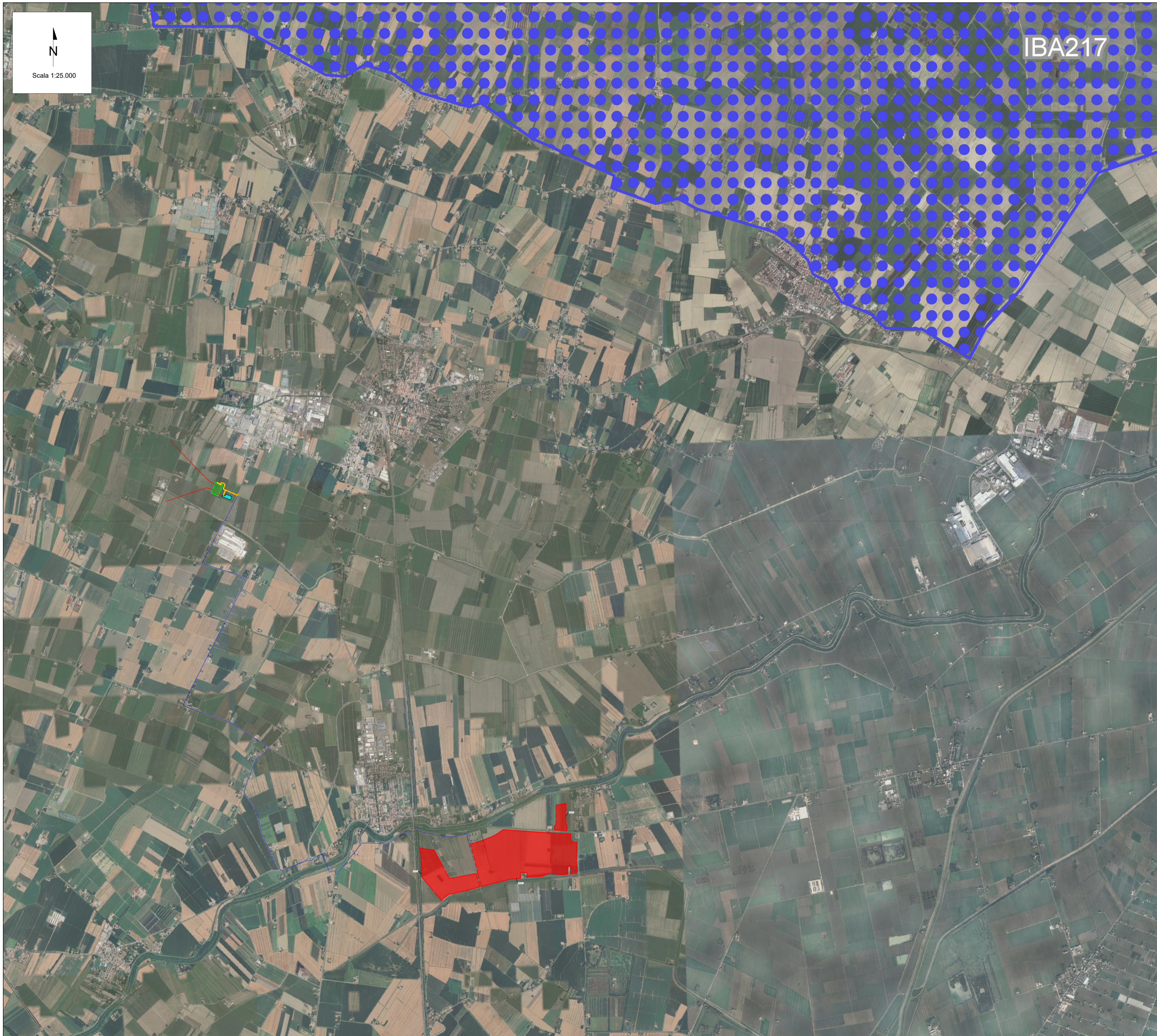
PROIECT:
 Impianto di generazione da fonte rinnovabile (Agrivoltaico avanzato) con potenza nominale pari a 89 MW e relative opere di connessione alla RTN - "Ceta"
 Crevalcore (BO)

FILE NAME:
 CET.ENG.TAV.025.00_CARTA DEI VINCOLI NAZIONALI, AREE PROTETTE E DELLA RETE NATURA 2000.DWG

CLASSIFICATION:	FORMAT:	SCALE:	PLOT SCALE:	SHEET:
Company	A0	1:25.000	1:1	1 di 3

TITLE:
 Carta dei vincoli nazionali, aree protette e della rete natura 2000

UTILIZATION SCOPE: Definitive Design	CLIENT CODE			
	IMP	GROUP	DOC	PROGRESSIVE
CET ENG TAV		025 00		



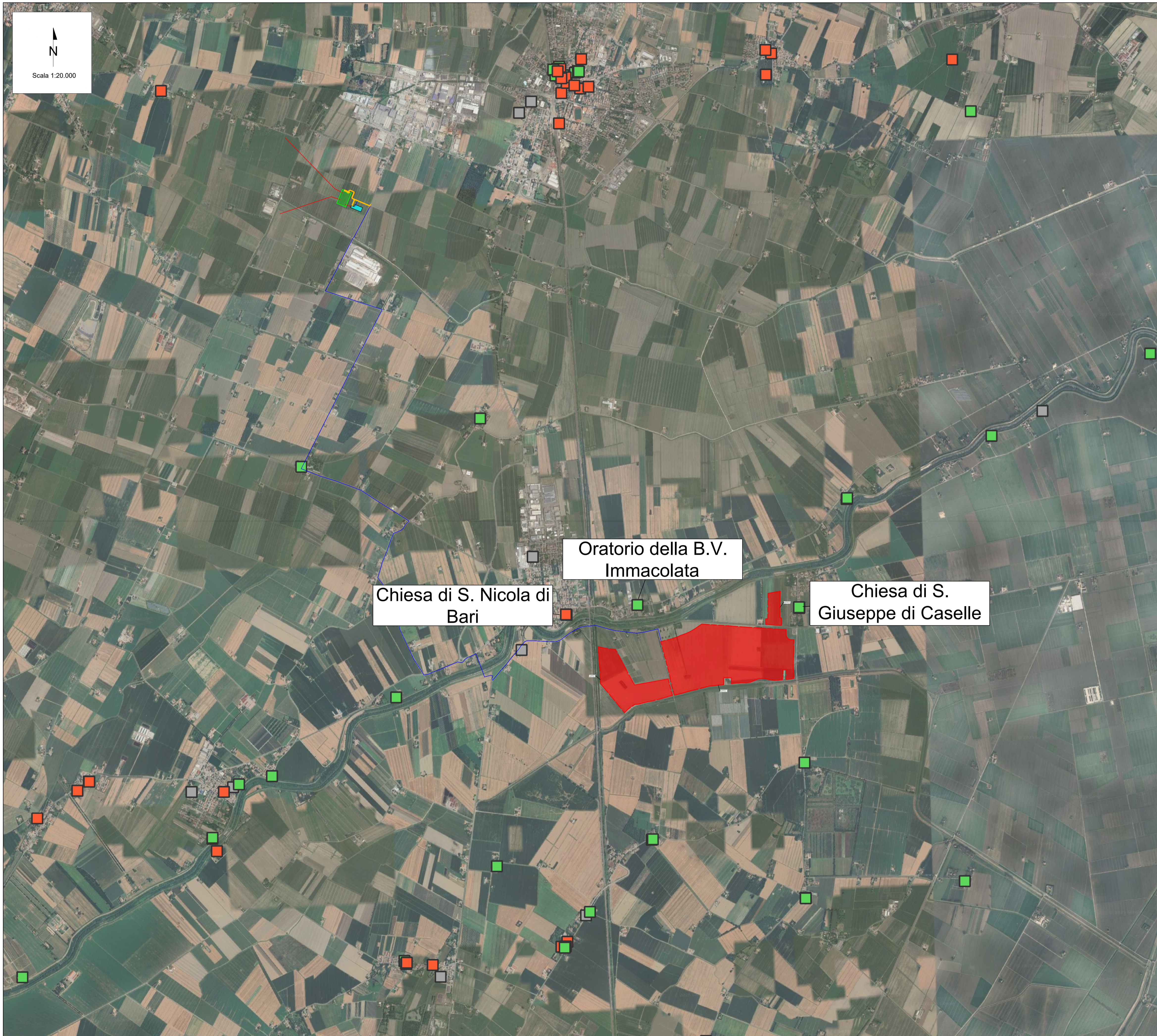
- AREA DI IMPIANTO
- STAZIONE ELETTRICA TERNA
- SOTTOSTAZIONE CONDIVISA
- STRADA DI ACCESSO ALLA SEU
- CAVIDOTTO INTERRATO
- CAVIDOTTO AEREO

IBA

Fonte: http://wms.pcn.minambiente.it/ogc?map=ms_ogc/WMS_v1.3/Vettoriali/IBA.map

00	24/04/2026	Emissione Definitiva	V.Nardo	F.Trovati	L.Spaccino
REV.	DATE	DESCRIPTION	PREPARED	CHECKED	APPROVED



	PROJECT: Impianto di generazione da fonte rinnovabile (Agrivoltaico avanzato) con potenza nominale pari a 89 MW e relative opere di connessione alla RTN - "Ceta" Crevalcore (BO)				
	FILE NAME: CET.ENG.TAV.025.00_CARTA DEI VINCOLI NAZIONALI, AREE PROTETTE E DELLA RETE NATURA 2000.DWG				
CLASSIFICATION:	FORMAT:	SCALE:	PLOT SCALE:	SHEET:	
Company	A0	1:25.000	1:1	2 di 3	
CLIENTS LOGO					
Carta dei vincoli nazionali, aree protette e della rete natura 2000					
UTILIZATION SCOPE:			CLIENT CODE		
Definitive Design			IMP	GROUP	DOC
			PROGRESSIVE	REVISION	
			CET ENG TAV 025 00		



- AREA DI IMPIANTO
- STAZIONE ELETTRICA TERNA
- SOTTOSTAZIONE CONDIVISA
- STRADA DI ACCESSO ALLA SEU
- CAVIDOTTO INTERRATO
- CAVIDOTTO AEREO

- Archeologici di interesse culturale non verificato
- Archeologici di non interesse culturale
- Archeologici con verifica di interesse culturale in corso
- Archeologici di interesse culturale dichiarato
- Archeologici in area di interesse culturale dichiarato
- Architettonici di interesse culturale non verificato
- Architettonici di non interesse culturale
- Architettonici con verifica di interesse culturale in corso
- Architettonici di interesse culturale dichiarato
- Architettonici in area di interesse culturale dichiarato
- ◆ Parchi e giardini di interesse culturale non verificato
- ◆ Parchi e Giardini di non interesse culturale
- ◆ Parchi e Giardini con verifica di interesse culturale in corso
- ◆ Parchi e Giardini di interesse culturale dichiarato
- ◆ Parchi e Giardini in area di interesse culturale dichiarato

Fonte: <https://vincolirete.beniculturali.it/vir/vir.html>

00	24/04/2026	Emissione Definitiva	V.Nardo	F.Trovati	L.Spaccino
REV.	DATE	DESCRIPTION	PREPARED	CHECKED	APPROVED
		PROJECT: Impianto di generazione da fonte rinnovabile (Agrivoltaico avanzato) con potenza nominale pari a 89 MW e relative opere di connessione alla RTN - "Ceta" Crevalcore (BO)			
CLIENTS LOGO 		FILE NAME: CET.ENG.TAV.025.00_CARTA DEI VINCOLI NAZIONALI, AREE PROTETTE E DELLA RETE NATURA 2000.DWG			
		CLASSIFICATION:	FORMAT:	SCALE:	PLOT SCALE:
		Company	A0	1:20.000	1:1
		SHEET: 3 di 3			
		TITLE: Carta dei vincoli nazionali, aree protette e della rete natura 2000			
		UTILIZATION SCOPE: Definitive Design		CLIENT CODE	
		IMP	GROUP	DOC	PROGRESSIVE
		CET ENG TAV		025 00	