

- AREA DI IMPIANTO
- CAVIDOTTO INTERRATO

- TAV1 Ecosistemi**
- Aree agricole della Pianura delle Bonifiche
- Aree agricole nelle aree montano-collinari intravallive
- Aree agricole della Pianura Alluvionale
- Aree agricole di particolare interesse naturalistico e paesagg. della pianura bonifiche
- Aree agricole di particolare interesse naturalistico e paesagg. della pianura alluvionale
- Aree agricole su aree di ricarica di tipo A
- TAV1 Ecosistemi**
- Aree agricole della Pianura delle Bonifiche
- Aree agricole nelle aree montano-collinari intravallive
- Aree agricole della Pianura Alluvionale
- Aree agricole di particolare interesse naturalistico e paesagg. della pianura bonifiche
- Aree agricole di particolare interesse naturalistico e paesagg. della pianura alluvionale
- Aree agricole su aree di ricarica di tipo A
- Aree agricole su terrazzi alluvionali
- Ecosistema Arbustivo
- Ecosistema Calanchivo
- Ecosistema Forestale
- Ecosistema delle acque correnti di montagna, collina, pedecollina/pianura
- Ecosistema delle acque correnti di Pianura
- Ecosistema delle acque ferme

- TAV1 Viabilità extraurb secondaria di rilievo prov e interprov**
- Esistente
- Finanziata
- Nuova realizzazione
- Riqualificazione

Fonte: <https://cartografia.cittametropolitana.bo.it/geoservercm/PTMTAV1/wms>

00	24/04/2026	Emissione Definitiva	M.Savino		
REV.	DATE	DESCRIPTION	PREPARED	CHECKED	APPROVED



**Meninas S.r.l.**

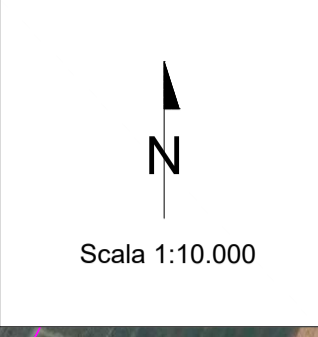
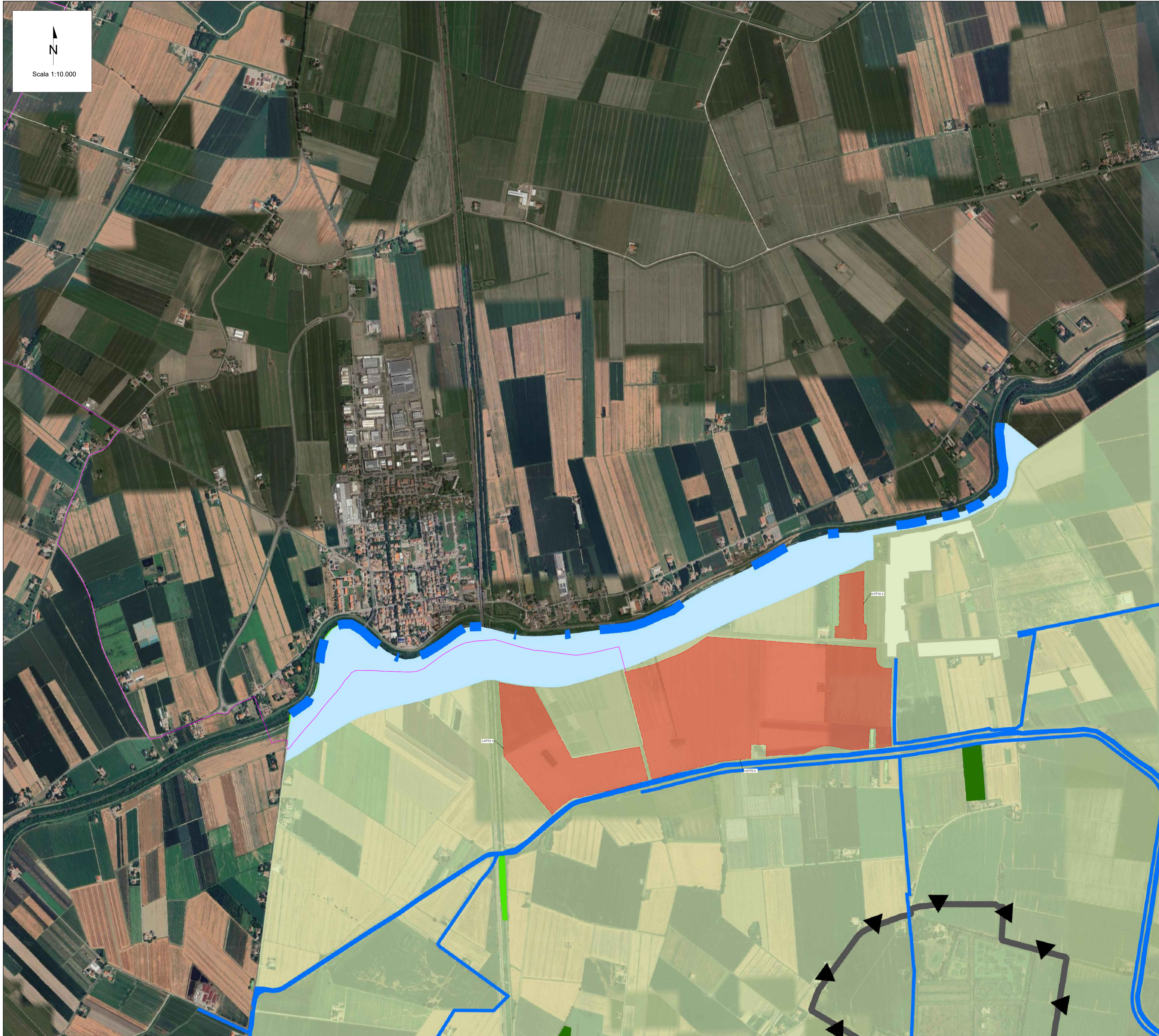
**PROIECT:**  
Impianto di generazione da fonte rinnovabile (Agrivoltaico avanzato) con potenza nominale pari a 89 MW e relative opere di connessione alla RTN - "Ceta"  
*Crevalcore (BO)*

**FILE NAME:**  
CET.ENG.TAV.027.00\_CARTA DEI VINCOLI PROVINCIALI.DWG

<b>CLASSIFICATION:</b> Company	<b>FORMAT:</b> A1	<b>SCALE:</b> 1:10.000	<b>PLOT SCALE:</b> 1:1	<b>SHEET:</b> 1 di 10
-----------------------------------	----------------------	---------------------------	---------------------------	--------------------------

**TITLE:**  
Carta dei vincoli provinciali



<b>UTILIZATION SCOPE:</b> Definitive Design	<b>CLIENT CODE</b>			
	IMP	GROUP	DOC	PROGRESSIVE
<b>CET ENG TAV 027</b>			<b>00</b>	

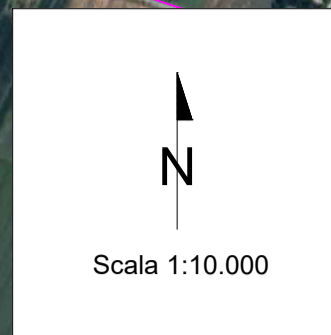
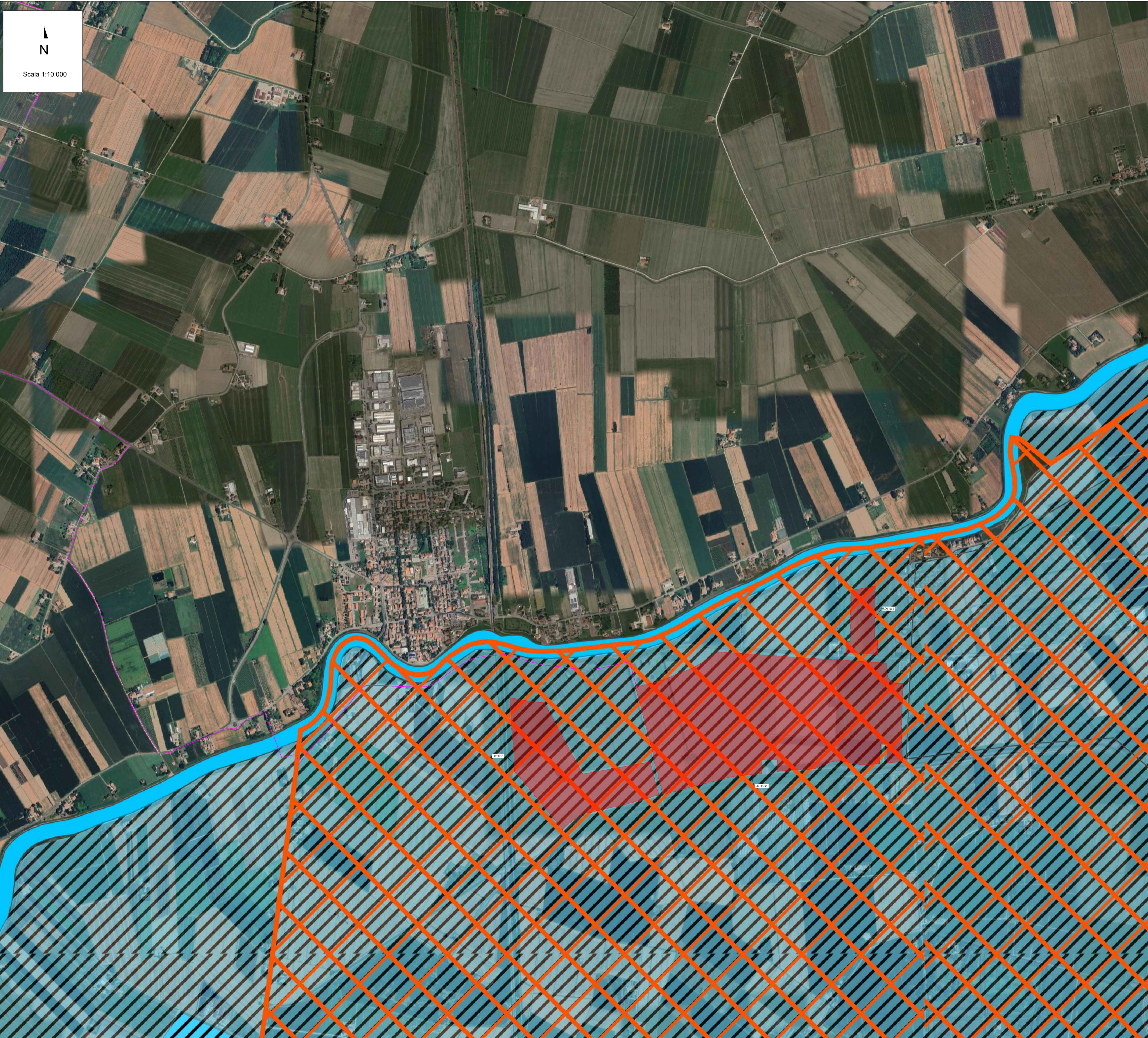


- AREA DI IMPIANTO
- CAVIDOTTO INTERRATO

- TAV2 Fasce perfluviali
- Fasce perfluviali di montagna, collina, pedecollina/pianura
- Fasce perfluviali di pianura
- TAV2 Ecosistemi Forestale, Arbustivo e Calanchivo
- Ecosistema Forestale
- Ecosistema Arbustivo
- Ecosistema Calanchivo
- TAV2 Ecosistemi Agricoli
- Aree agricole su terrazzi alluvionali
- Aree agricole su aree di ricarica di tipo A
- Aree agricole nelle aree montano-collinari intravallive
- Aree agricole della Pianura Alluvionale
- Aree agricole di particolare interesse naturalistico e paesagg. della pianura alluvionale
- Aree agricole della Pianura delle Bonifiche
- Aree agricole di particolare interesse naturalistico e paesagg. della pianura bonifiche
- TAV2 Ecosistema urbano
- TAV2 Crinali significativi
- TAV2 Complessi e aree di rilevanza archeologica
- Complessi archeologici
- Aree di accertata e rilevante consistenza archeologica
- Aree di concentrazione di materiali archeologici

Fonte: <https://cartografia.cittametropolitana.bo.it/geoservercm/PTMTAV2/wms>

00	24/04/2026	Emissione Definitiva	M.Savino		
REV.	DATE	DESCRIPTION	PREPARED	CHECKED	APPROVED
		PROJECT: Impianto di generazione da fonte rinnovabile (Agrivoltaico avanzato) con potenza nominale pari a 89 MW e relative opere di connessione alla RTN - "Ceta" Crevalcore (BO)			
FILE NAME: CET.ENG.TAV.027.00_CARTA DEI VINCOLI PROVINCIALI.DWG		COMPANY: Company	FORMAT: A1	SCALE: 1:10.000	PLOT SCALE: 1:1
CLIENTS LOGO: 		TITLE: Carta dei vincoli provinciali			
UTILIZATION SCOPE: Definitive Design		CLIENT CODE IMP    GROUP    DOC    PROGRESSIVE    REVISION <b>CET ENG TAV 027 00</b>			



- AREA DI IMPIANTO
- CAVIDOTTO INTERRATO
  
- TAV3 Controllo degli apporti d'acqua
- Ambito di controllo degli apporti d'acqua in pianura
- Ambito di controllo degli apporti d'acqua in collina zona A
- Ambito di controllo degli apporti d'acqua in collina zona B
- TAV3\_scenario\_p2\_rsp
- TAV3\_scenario\_p3\_rp
- TAV3\_scenario\_p1\_rp
- TAV3\_scenario\_p2\_rp
- TAV3\_scenario\_p3\_rsp
- TAV3scenario\_p3\_rsp
- TAV3 Perimetrazione degli abitati da consolidare o trasferire
- TAV3 aree alta prob. inondazione
- TAV3 alvei attivi invasi
- TAV3\_rischio\_inondazione\_200
- TAV3 Elementi a rischio lineare
- TAV3 Elementi a rischio puntuale
- TAV3 Elementi a rischio poligonale
- TAV3 Limiti delle Unità Idromorfologiche Elementari
- U.I.E. Bacino del fiume Po
- U.I.E. Bacino del fiume Reno
- TAV3\_scenario\_p2\_rsp
- TAV3 aree rischio frana
- Aree in dissesto (art.6.3, 6.6, 6.7 e 6.14)
- Aree di possibile evoluzione del dissesto (art.6.4, 6.5, 6.7 e 6.14)
- Aree di possibile influenza del dissesto (art.6.6, 6.7 e 6.14)
- Aree da sottoporre a verifica (art.6.5, 6.6, 6.7 e 6.14)
- Aree di influenza sull'evoluzione del dissesto (art.6.5, 6.7 e 6.14)

Fonte: <https://cartografia.cittametropolitana.bo.it/geoservercm/PTMTAV3/wms>

0	24/04/2026	Emissione Definitiva	M.Savino		
REV.	DATE	DESCRIPTION	PREPARED	CHECKED	APPROVED

**PROIECT:**  
Impianto di generazione da fonte rinnovabile (Agrivoltaico avanzato) con potenza nominale pari a 89 MW e relative opere di connessione alla RTN - "Ceta"

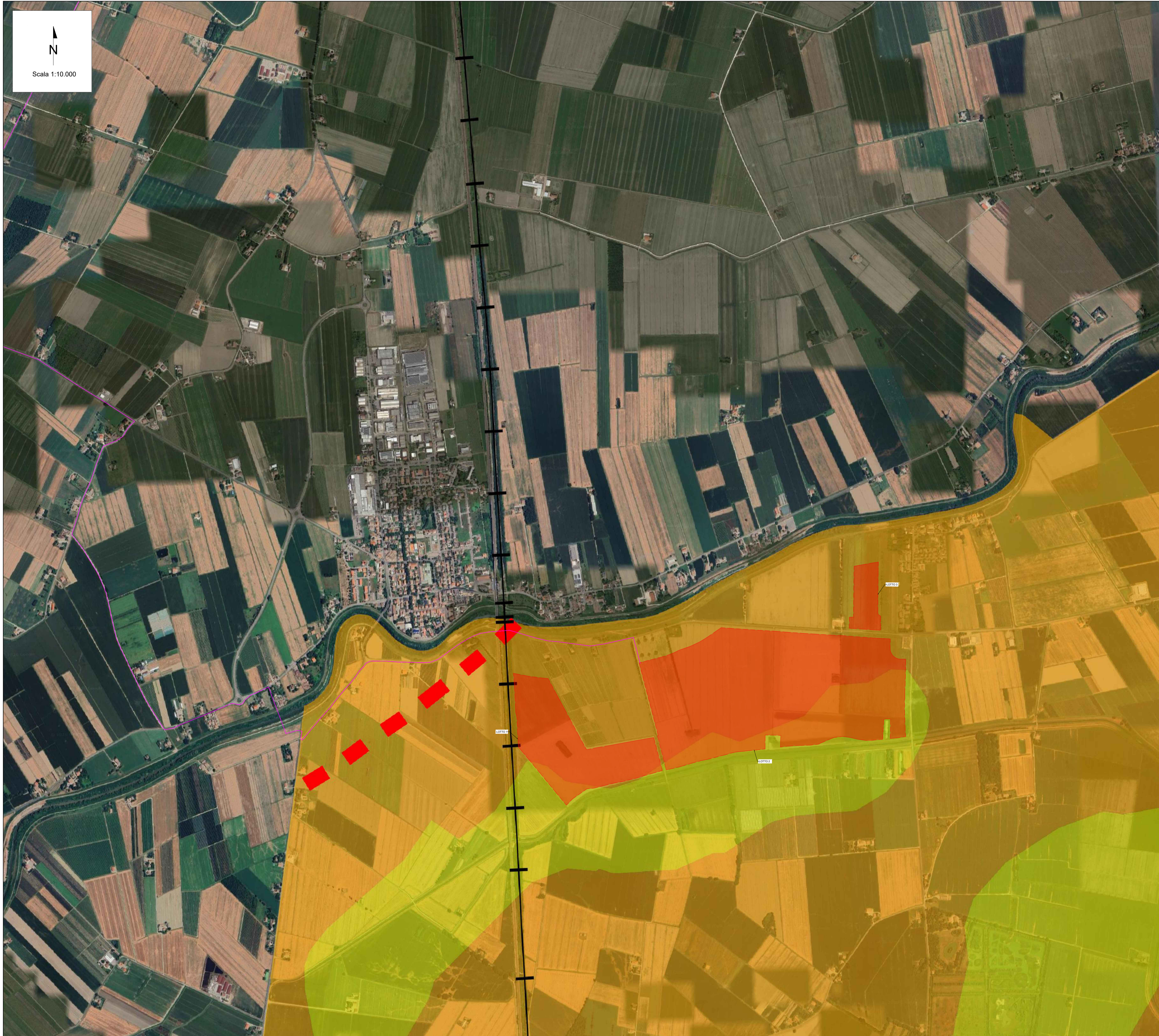
*Crevalcore (BO)*

**FILE NAME:**  
CET.ENG.TAV.027.00\_CARTA DEI VINCOLI PROVINCIALI.DWG

<b>CLASSIFICATION:</b>	<b>FORMAT:</b>	<b>SCALE:</b>	<b>PLOT SCALE:</b>	<b>SHEET:</b>
Company	A1	1:10.000	1:1	3 di 10

**TITLE:**  
Carta dei vincoli provinciali

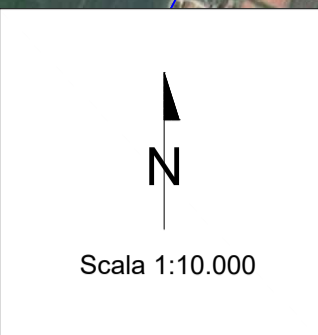
<b>UTILIZATION SCOPE:</b> Definitive Design	<b>CLIENT CODE</b>			
	IMP	GROUP	DOC	REVISION
<b>CET ENG TAV</b>		<b>027 00</b>		



- AREA DI IMPIANTO
- CAVIDOTTO INTERRATO
  
- TAV4 Tracciati ferroviari
- TAV4 Tangenziale e Autostrada
- TAV4 Perimetrazione degli abitati da consolidare o trasferire
- TAV4 Linee Alta Velocita Alta Capacita
- TAV4 Limite pianura\_rilievi appenninici
- TAV4 Isobate da p.c. del bedrock sismico
  
- TAV4 Autostrade a pedaggio in corso di realizzazione
- TAV4 Aree a rischio di frana perimetrate e zonizzate
  
- TAV4 Area S-Substrato rigido affiorante o subaffiorante
- TAV4 Area SP-Substrato rigido affiorante o subaffiorante 15° < i < 50°
- TAV4 Area R-Zona di attenzione per accumuli di origine antropica
- TAV4 Area P50-Substrato affiorante o subaffiorante i ≥ 50°
- TAV4 Area NP-Substrato non rigido affiorante o subaffiorante 15° < i < 50°
- TAV4 Area N-Substrato non rigido affiorante o subaffiorante
  
- TAV4 Area L-Zona di attenzione per instabilità da liquefazione o densificazione
- TAV4 Area G-Zona di attenzione per cavità sotterranee
- TAV4 Area G-Area potenzialmente instabile per presenza di cavità sotterranee - Cavità ipogee
- TAV4 Area FP-Zona di attenzione per instabilità di versante i > 15°
- TAV4 Area F-Zona di attenzione per instabilità di versante i ≤ 15°
- TAV4 Area D-Zona di intensa fratturazione o cataclastica
  
- TAV4 Area C-Sedimenti prevalentemente fini di pianura
- TAV4 Area B-Depositi di margine appenninico-padano
- TAV4 Area AV-Detriti s.l. i ≤ 15°

Fonte: <https://cartografia.cittametropolitana.bo.it/geoservercm/PTMTAV4/wms>

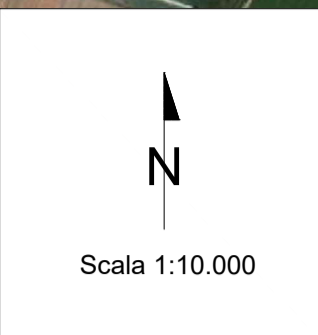
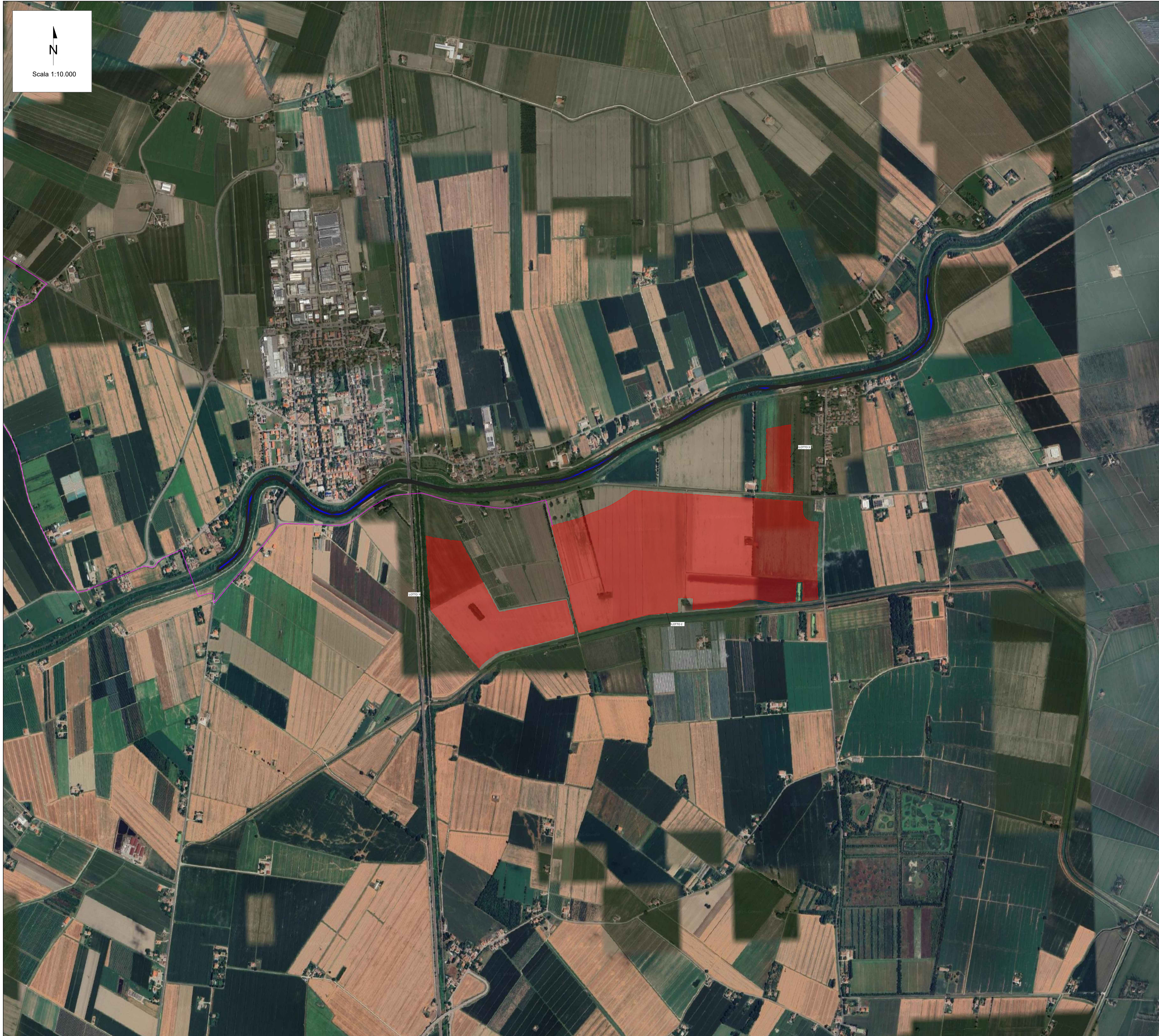
00	24/04/2026	Emissione Definitiva	M.Savino V.Nardo	F.Trovati	L.Spaccino
REV.	DATE	DESCRIPTION	PREPARED	CHECKED	APPROVED
		PROJECT: Impianto di generazione da fonte rinnovabile (Agrivoltaico avanzato) con potenza nominale pari a 89 MW e relative opere di connessione alla RTN - "Ceta" Crevalcore (BO)			
CLIENT'S LOGO  		FILE NAME: CET.ENG.TAV.027_00_CARTA DEI VINCOLI PROVINCIALI.DWG			
CLIENT'S LOGO  Meninas S.r.l.		COMPANY <b>Company</b>	FORMAT: <b>A1</b>	SCALE: <b>1:10.000</b>	PLOT SCALE: <b>1:1</b>
CLIENT'S LOGO  Meninas S.r.l.		SHEET: <b>4 di 10</b>			
CLIENT'S LOGO  Meninas S.r.l.		TITLE: <b>Carta dei vincoli provinciali</b>			
CLIENT'S LOGO  Meninas S.r.l.		UTILIZATION SCOPE: Definitive Design		CLIENT CODE IMP    GROUP    DOC    PROGRESSIVE    REVISION	
CLIENT'S LOGO  Meninas S.r.l.		<b>CET ENG TAV 027 00</b>			



- AREA DI IMPIANTO
- CAVIDOTTO INTERRATO
- TAVS Corridoi ecologici multifunzionali dei corsi d'acqua
- TAVS Fasce perfluviali
- TAVS Reticolo idrografico
- Reticolo idrografico principale
- Reticolo idrografico secondario
- Reticolo idrografico minore
- Canali di bonifica
- Canale Emiliano-Romagnolo
- TAVS Zone di protezione dell'inquinamento luminoso
- TAVS Stazioni e Fermate ferroviarie del SFM
- TAVS Sistema forestale
- TAVS Servizio Ferroviario Metropolitano
- TAVS Itinerari cicloturistici internazionali e nazionali significative interrelazioni funzionali con gli abitati
- TAVS Itinerari cicloturistici internazionali e nazionali significative interrelazioni funzionali con gli abitati (Eurovelo 7)
- TAVS Itinerari cicloturistici
- TAVS Itinerari cicloturistici internazionali e nazionali significative interrelazioni funzionali con gli abitati (Eurovelo 7)
- TAVS Itinerari cicloturistici

Fonte: <https://cartografia.cittametropolitana.bo.it/geoservercm/PTMTAVS/wms>

00	24/04/2026	Emissione Definitiva	M.Savino V.Nardo	F. Trovati	L.Spaccino
REV.	DATE	DESCRIPTION	PREPARED	CHECKED	APPROVED
		PROJECT: Impianto di generazione da fonte rinnovabile (Agrivoltaico avanzato) con potenza nominale pari a 89 MW e relative opere di connessione alla RTN - "Ceta" Crevalcore (BO)			
FILE NAME: CET.ENG.TAV.027.00_CARTA DEI VINCOLI PROVINCIALI.DWG		CLASSIFICATION: Company	FORMAT: A1	SCALE: 1:10.000	PLOT SCALE: 1:1
CLIENTS LOGO: 		TITLE: Carta dei vincoli provinciali			
UTILIZATION SCOPE: Definitive Design		CLIENT CODE IMP    GROUP    DOC    PROGRESSIVE    REVISION <b>CET ENG TAV 027 00</b>			

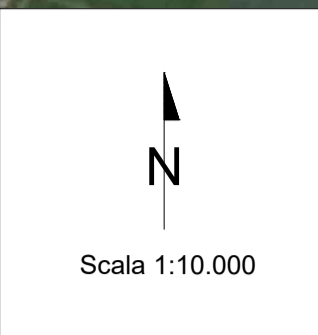
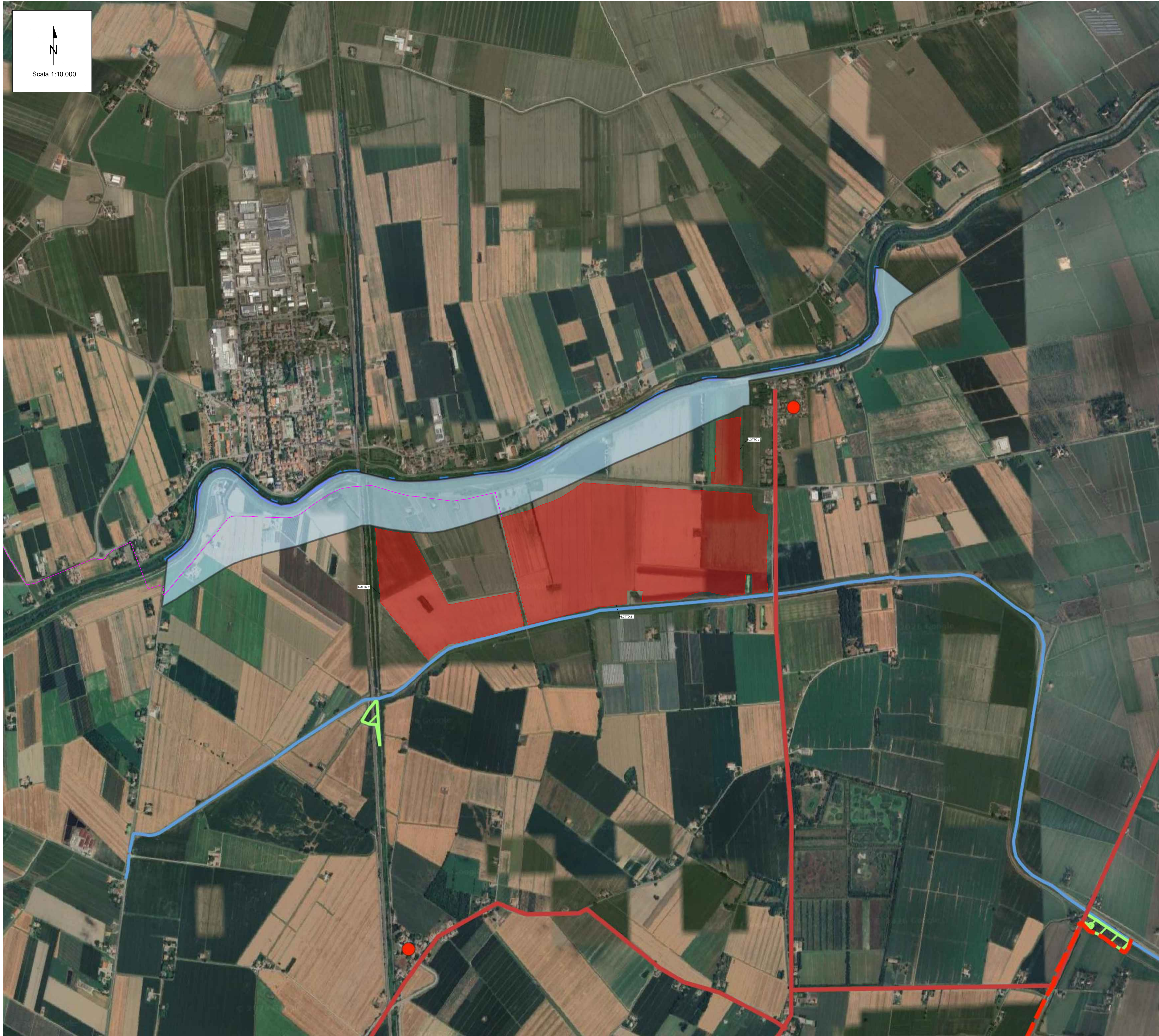


- AREA DI IMPIANTO
- STAZIONE ELETTRICA TERNA
- SOTTOSTAZIONE CONDIVISA
- STRADA DI ACCESSO ALLA SEU
- CAVIDOTTO INTERRATO
- CAVIDOTTO AEREO

- Allegato A
- Zone di rispetto delle sorgenti e pozzi - artt.52 e 53
  - Zone di protezione di captazioni delle acque superficiali artt.52 e 53
  - Alvei attivi e invasi dei bacini idrici art. 42
  - Punti di captazione idropotabile artt. 52 e 53
    - inferiore 100 metri
    - oltre 100 metri
  - Aree di alimentazione delle sorgenti artt. 52 e 53
    - certe
    - incerte
  - Cavità ipogee artt. 52 e 53
  - Sorgenti captate ad uso acquedottistico e pozzi idropotabili artt. 52 e 53
  - Zone di protezione delle acque sotterranee nel territorio pedecollinare e di pianura artt.52 e 53
  - Zone di riserva - artt.52 e 53
  - Terrazzi alluvionali artt. 52 53 e 69
  - Aree di ricarica artt. 52 e 53
  - Sorgenti non captate ad uso acquedottistico artt.52 e 53

Fonte: [https://cartografia.cttametropolitana.bo.it/ptmallegatoa/?c=\[1306902.4856437065,5517145.702117411\]&z=8.365846970581885&cookie=sl](https://cartografia.cttametropolitana.bo.it/ptmallegatoa/?c=[1306902.4856437065,5517145.702117411]&z=8.365846970581885&cookie=sl)

00	24/04/2026	Emissione Definitiva	M.Savino	V.Nardo	F.Trovati	L.Spaccino			
REV.	DATE	DESCRIPTION	PREPARED	CHECKED	APPROVED				
		PROJECT: Impianto di generazione da fonte rinnovabile (Agrivoltaico avanzato) con potenza nominale pari a 89 MW e relative opere di connessione alla RTN - "Ceta" Crevalcore (BO)							
		FILE NAME: CET.ENG.TAV.027.00_CARTA DEI VINCOLI PROVINCIALI.DWG							
Meninas S.r.l.		CLASSIFICATION: <b>Company</b>		FORMAT: <b>A1</b>	SCALE: <b>1:10.000</b>	PLOT SCALE: <b>1:1</b>	SHEET: <b>6 di 10</b>		
		TITLE: Carta dei vincoli provinciali							
Meninas S.r.l.		UTILIZATION SCOPE: Definitive Design		CLIENT CODE					
				IMP	GROUP	DOC	PROGRESSIVE	REVISION	CET ENG TAV 027 00



- AREA DI IMPIANTO
- STAZIONE ELETTRICA TERNA
- SOTTOSTAZIONE CONDIVISA
- STRADA DI ACCESSO ALLA SEU
- CAVIDOTTO INTERRATO
- CAVIDOTTO AEREO

- Allegato B
- Perimetrazione degli abitati da consolidare o trasferire art. 6.12 e 6.14
  - Aree a rischio di frana sottoposte a perimetrazione e zonizzazione e n. di scheda artt. 6.12 e 6.14
  - Elementi a rischio puntuale artt. 6.2 e 6.8
  - Elementi a rischio lineare artt. 6.2 e 6.8
  - Elementi a rischio poligonale artt. 6.2 e 6.8
  - Aree a rischio di frana perimetrate e zonizzate
  - Aree in dissesto (art. 6.3, 6.6, 6.7 e 6.14)
  - Aree di possibile evoluzione del dissesto (art.6.4, 6.6, 6.7 e 6.14)
  - Aree di possibile influenza del dissesto (art.6.6, 6.7 e 6.14)
  - Aree da sottoporre a verifica (art. 6.5, 6.6 e 6.14)
  - Aree di influenza sull'evoluzione del dissesto (art. 6.6, 6.7 e 6.14)
  - Principali complessi architettonici storici non urbani art. 8.5
  - Centri Storici PTCP art. 8.3
  - Centri Storici in relazione fra loro art. 8.3
  - Principali canali storici art. 8.5
  - Aree interessate da bonifiche storiche di pianura art. 8.4
  - Complessi e aree di rilevanza archeologica art. 8.2
  - Complessi archeologici (PTCP Art. 8.2a)
  - Aree di accertata e rilevante consistenza archeologica (PTCP Art. 8.2b)
  - Aree di concentrazione di materiali archeologici (PTCP Art. 8.2c)
  - Fascia di rispetto da archeologico Via Emilia art. 8.2
  - Viabilità storica di prima individuazione art. 8.5
  - Principali opportunità valorizzaz dei complessi architett non urbani per funzioni metropolitane art. 8.5
  - Aree interessate da partecipanze e consorzi utilitari art. 8.4
  - Zone tutela centuriazione
  - Zone di tutela della struttura centuriazione (PTCP Art.8.2d1)
  - Zone di tutela di elementi della centuriazione (PTCP Art.8.2d2)
  - Dossi art.7.6
  - Crinali significativi art. 7.6
  - Calanchi significativi art. 7.6
  - Sistema collinare artt. 3.2 e 7.1
  - Sistema di crinale artt. 3.2 e 7.1
  - Zona di tutela naturalistica art. 7.5
  - Fascia di tutela fluviale art. 4.3
  - Area interessata dal campo base TAV
  - Progetto tutela recupero valorizzaz. aste fluviali art. 4.7
  - Alvei attivi e invasi dei bacini idrici art. 4.2
  - Sistema aree forestali boschive art. 7.2
  - Esistenti
  - Rimboscimenti
  - Zone di particolare interesse naturalist. e paesagg. della pianura art. 7.4
  - Zone di rispetto dei nodi ecologici
  - Nodi ecologici complessi
  - Reticolo idrografico
  - Reticolo idrografico principale
  - Reticolo idrografico secondario
  - Reticolo idrografico minore
  - Canali di Bonifica

Fonte: <https://cartografia.cittametropolitana.bo.it/ptmallegatob/?c=1306902.4856437065,5517145.702117111&z=8.365846970581885&cookie=si>

00	24/04/2026	Emissione Definitiva	M.Savino	V.Nardo	F.Trovati	L.Spaccino			
REV.	DATE	DESCRIPTION	PREPARED	CHECKED	APPROVED				

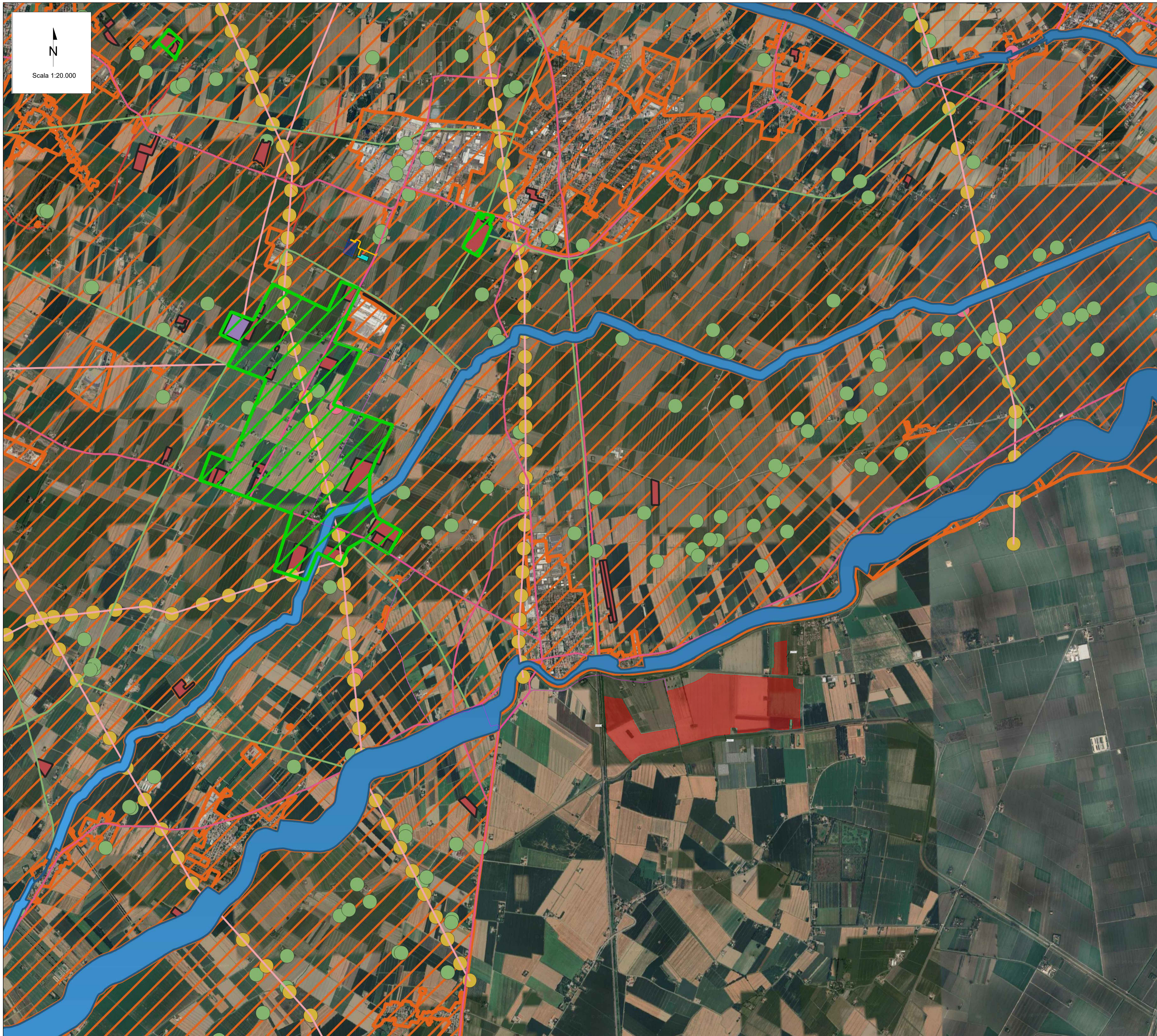
**PROIECT:**  
Impianto di generazione da fonte rinnovabile (Agrivoltaico avanzato) con potenza nominale pari a 89 MW e relative opere di connessione alla RTN - "Ceta"  
*Crevalcore (BO)*

**FILE NAME:**  
CET.ENG.TAV.027.00\_CARTA DEI VINCOLI PROVINCIALI.DWG

CLASSIFICATION:	FORMAT:	SCALE:	PLOT SCALE:	SHEET:
Company	A1	1:10.000	1:1	7 di 10

**TITLE:**  
Carta dei vincoli provinciali

UTILIZATION SCOPE: Definitive Design	CLIENT CODE			
	IMP	GROUP	DOC	PROGRESSIVE
CET ENG TAV 027 00				



- AREA DI IMPIANTO
- STAZIONE ELETTRICA TERNA
- SOTTOSTAZIONE CONDIVISA
- STRADA DI ACCESSO ALLA SEU
- CAVIDOTTO INTERRATO
- CAVIDOTTO AEREO

Carta 1.2 - Tutela delle risorse naturali, forestali e della biodiversità del territorio

- nodi ecologici\_pl
- corridoi ecologici\_pl
- viabilità\_li
- corridoi ecologici\_li
- linee\_at\_aat\_li
- linee\_at\_aat\_pt
- forestale\_pl
- maceri\_pt
- collegamento ecologico\_li
- ferrovia\_li
- zone umide\_pl
- impianti idrovori\_pt
- aree protette proposte\_pl
- assetto territorio\_pl
- plert\_pt
- varchi ecologici\_li
- regimazione idraulica\_li
- parchi provinciali\_pl
- mitigazione tav\_pl
- fontanili\_pl
- escavazione inerti\_pl
- connettivo ecologico\_pl
- tutela fontanili\_pl
- sic\_zps\_pl
- riserve regionali\_pl
- parchi regionali\_pl

Fonte: [https://servizigiis.provincia.modena.it/mokaApp/apps/PTCP\\_01/index.html](https://servizigiis.provincia.modena.it/mokaApp/apps/PTCP_01/index.html)

00	24/04/2026	Emissione Definitiva	M.Savino	V.Nardo	F.Trovati
REV.	DATE	DESCRIPTION	PREPARED	CHECKED	APPROVED

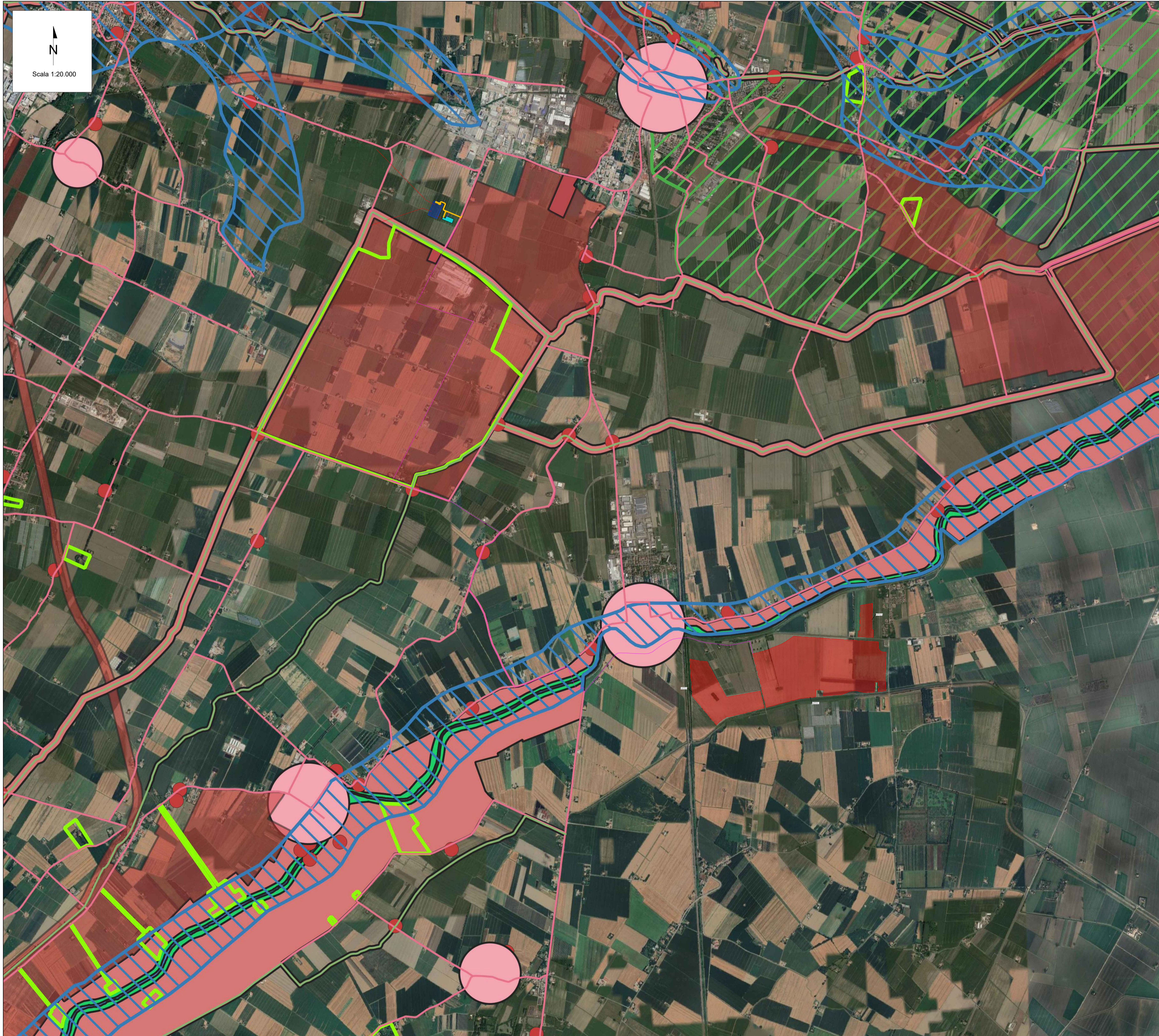
**PROIECT:**  
Impianto di generazione da fonte rinnovabile (Agrivoltaico avanzato) con potenza nominale pari a 89 MW e relative opere di connessione alla RTN - "Ceta"  
*Crevalcore (BO)*

**FILE NAME:**  
CET.ENG.TAV.027.00\_CARTA DEI VINCOLI PROVINCIALI.DWG

CLASSIFICATION:	FORMAT:	SCALE:	PLOT SCALE:	SHEET:
Company	A1	1:20.000	1:1	8 di 10

**TITLE:**  
Carta dei vincoli provinciali

UTILIZATION SCOPE: Definitive Design	CLIENT CODE			
	IMP	GROUP	DOC	PROGRESSIVE
		<b>CET ENG TAV</b>		<b>027 00</b>



- AREA DI IMPIANTO
- STAZIONE ELETTRICA TERNA
- SOTTOSTAZIONE CONDIVISA
- STRADA DI ACCESSO ALLA SEU
- CAVIDOTTO INTERRATO
- CAVIDOTTO AEREO

Carta 1.1 - Tutela delle risorse paesistiche e storico-culturali

- idro\_li
- viabilita\_li
- dossi\_pl
- storico\_pl
- paesaggio\_pl
- abitati\_pl
- archeo\_pl
- geositi\_pt
- crinali\_li
- storico\_pt
- centuriazione\_li
- partecipazione\_pl
- canali\_li
- paesaggio\_vincoli\_pl
- idro\_pl
- centuriazione\_pl
- calanchi\_pl
- bonifica\_pl
- ambiti\_paesaggio\_pl
- tutela\_naturalistica\_pl
- tutela\_idro\_pl
- studio\_pl
- sistemi\_pl
- progetti\_pl

Fonte: [https://servizigiis.provincia.modena.it/mokaApp/apps/PTCP\\_01/index.html](https://servizigiis.provincia.modena.it/mokaApp/apps/PTCP_01/index.html)

00	24/04/2026	Emissione Definitiva	M.Savino	F. Trovati	L.Spaccino
REV.	DATE	DESCRIPTION	PREPARED	CHECKED	APPROVED

**PROGETTO:**  
Impianto di generazione da fonte rinnovabile (Agrivoltaico avanzato) con potenza nominale pari a 89 MW e relative opere di connessione alla RTN - "Ceta"  
*Crevalcore (BO)*

**FILE NAME:**  
CET.ENG.TAV.027.00\_CARTA DEI VINCOLI PROVINCIALI.DWG

CLASSIFICATION:	FORMAT:	SCALE:	PLOT SCALE:	SHEET:
Company	A1	1:20.000	1:1	9 di 10

**TITLE:**  
Carta dei vincoli provinciali

UTILIZATION SCOPE: Definitive Design	CLIENT CODE			
	IMP	GROUP	DOC	PROGRESSIVE
CET ENG TAV 027 00				



- AREA DI IMPIANTO
- STAZIONE ELETTRICA TERNA
- SOTTOSTAZIONE CONDIVISA
- STRADA DI ACCESSO ALLA SEU
- CAVIDOTTO INTERRATO
- CAVIDOTTO AEREO

CARTA A

- corridoi\_ecologici\_li
- pozzi\_pt
- opere\_idrauliche\_pt
- nodi\_critici\_pt
- captazioni\_pt
- beni\_culturali\_pt
- beni\_archeologici\_pt
- alberi\_monumentali\_pt
- sorgenti\_pt
- opere\_idrauliche\_li
- itinerari\_ciclabili\_li
- collegamento\_ecologico\_li
- parchi\_regionali\_pl
- opere\_idrauliche\_pl
- ambiti\_paesaggio\_pl
- zone\_umide\_pl
- sic\_zps\_pl
- riserve\_regionali\_pl
- ricarica\_sorgenti\_pl
- ricarica\_falde\_pl

Fonte: [https://servizigiis.provincia.modena.it/mokaApp/apps/PTCP\\_01/index.html](https://servizigiis.provincia.modena.it/mokaApp/apps/PTCP_01/index.html)

00	24/04/2026	Emissione Definitiva	M.Savino V.Nardo	F. Trovati	L.Spaccino
REV.	DATE	DESCRIPTION	PREPARED	CHECKED	APPROVED
		PROJECT: Impianto di generazione da fonte rinnovabile (Agrivoltaico avanzato) con potenza nominale pari a 89 MW e relative opere di connessione alla RTN - "Ceta" Crevalcore (BO)			
CLIENTS LOGO  		FILE NAME: CET.ENG.TAV.027.00_CARTA DEI VINCOLI PROVINCIALI.DWG			
		CLASSIFICATION:	FORMAT:	SCALE:	PLOT SCALE:
		Company	A1	1:20.000	1:1
		SHEET: 10 di 10			
		TITLE: Carta dei vincoli provinciali			
		UTILIZATION SCOPE: Definitive Design		CLIENT CODE	
		IMP	GROUP	DOC	PROGRESSIVE
		REVISION		APPROVED	
		CET ENG TAV 027 00			