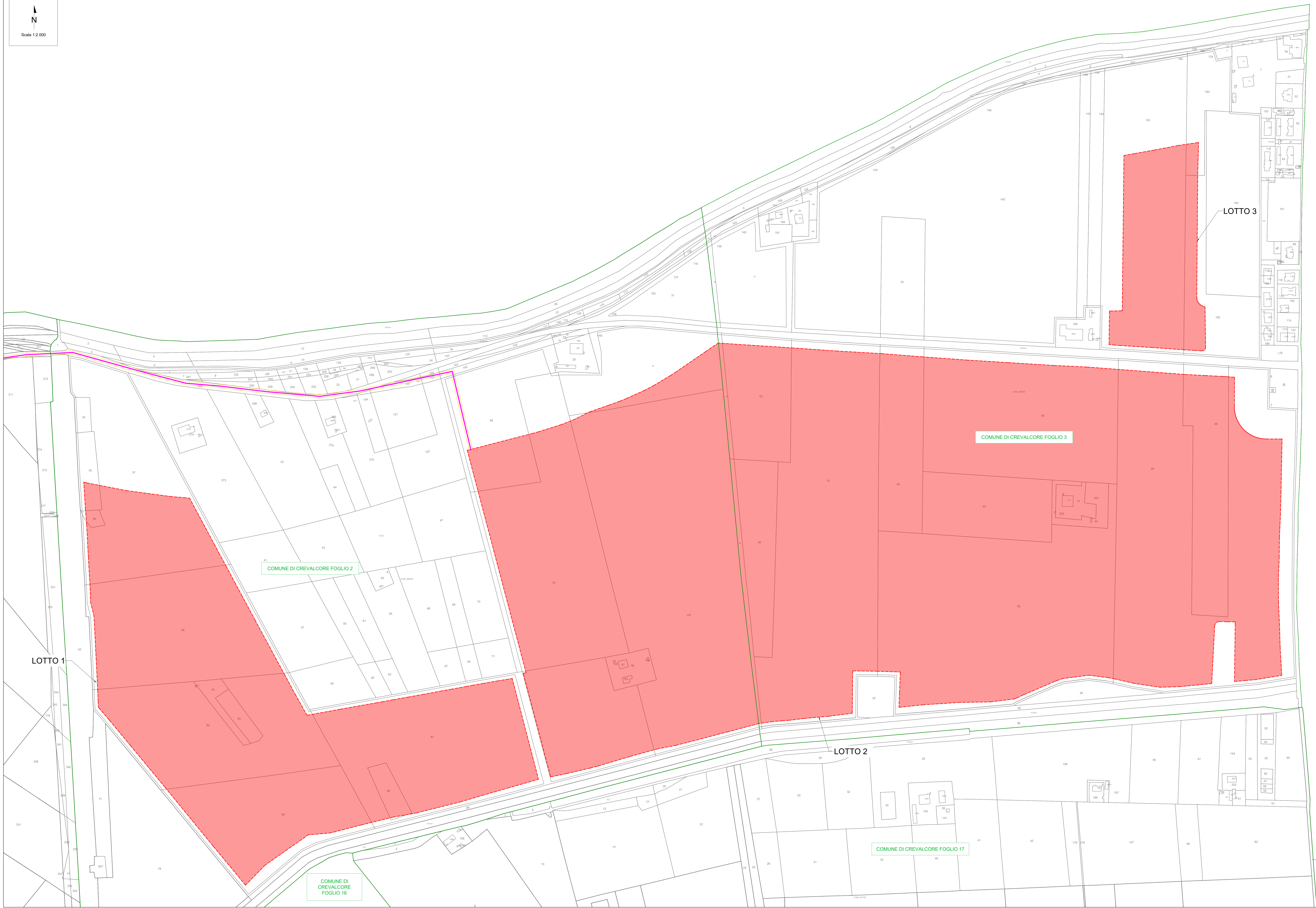
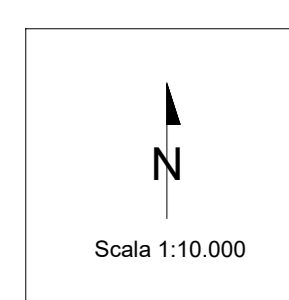


- Area di impianto
- DPA cavidotto (3,00 mt per lato)
- Limite Fogli Catastali
- Cavidotto di connessione

- Cavidotti di impianto:**
- Scavo con una tema di cavi MT del tipo RG7H1R: è necessaria l'apposizione di una DPA di 3 m;
 - Scavo con tre teme di cavi MT del tipo RG7H1R: è necessaria l'apposizione di una DPA di 4 m;
 - Scavo con quattro teme di cavi MT del tipo RG7H1R: è necessaria l'apposizione di una DPA di 5 m.
- Cavidotti di connessione alla rete:**
- Scavo con una tema di cavi AT del tipo 2XS(FU)2Y: è necessaria l'apposizione di una DPA di 3 m.
- Trasformatore Transformation Unit:**
- Trasformatore 6.600 kVA: è necessaria l'apposizione di una DPA di 5 m rispetto al trasformatore;
 - Trasformatore 3.300 kVA: è necessaria l'apposizione di una DPA di 4 m rispetto al trasformatore.
- SEU:**
- I campi elettromagnetici risultano concentrati all'interno dell'area di impianto e all'interno dell'area della SEU.



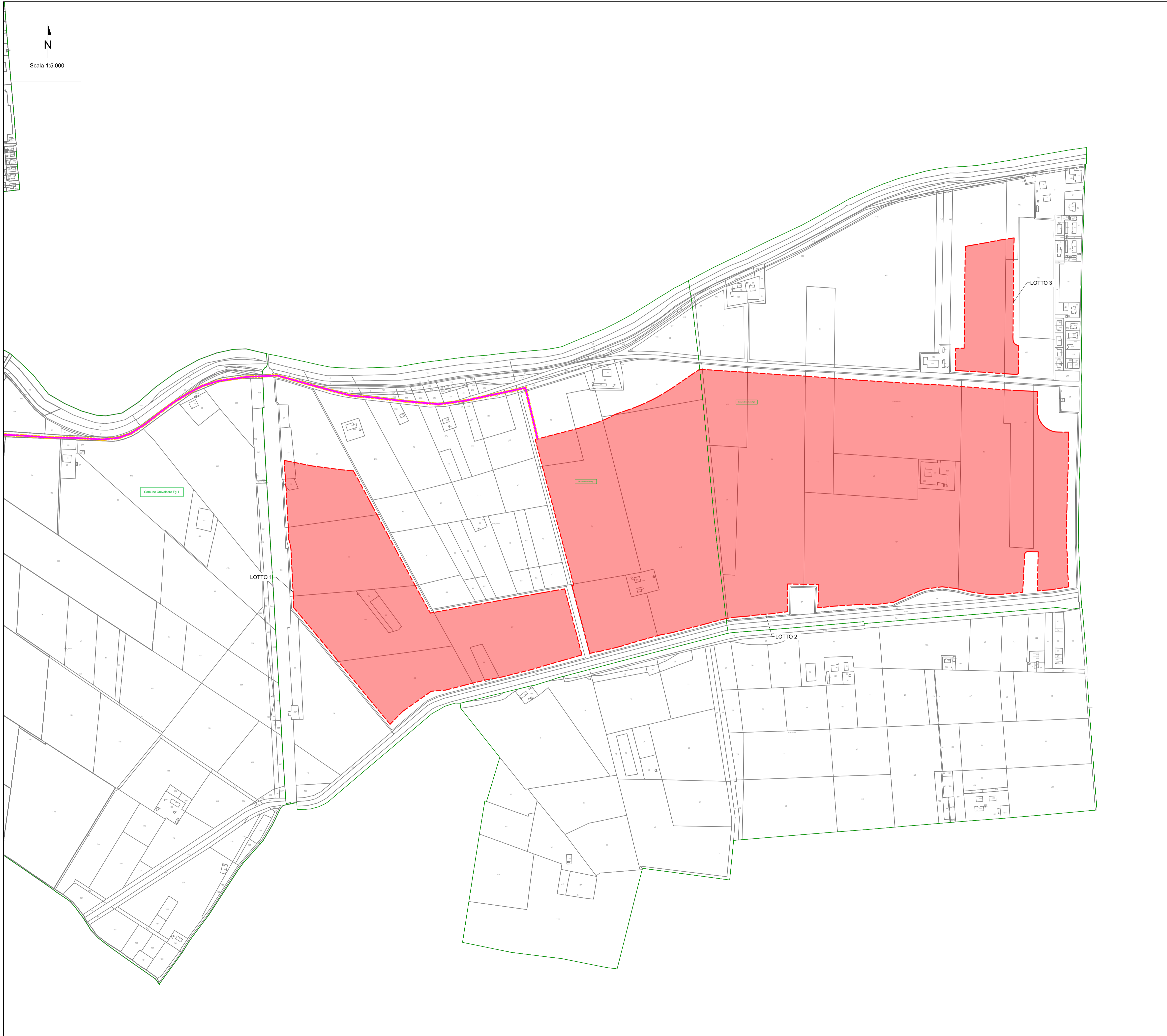
03	04/04/2025	Emissione Definitiva	6 Variaz.	F. Tirozzi	L. Specchio
REV.	DATA	DESCRIZIONE	REVISIONE	ELABORATO	APPROVATO
PROGETTO: Impianto di generazione da fonte rinnovabile (Agrivoltico avanzato) con potenza nominale pari a 80 MW e relative opere di connessione alla RTN - "Cela" Cliente: Crevalcore (BG)					
FILE NAME: 031_0403_0404_0405_0406_0407_0408_0409_0410_0411_0412_0413_0414_0415_0416_0417_0418_0419_0420_0421_0422_0423_0424_0425_0426_0427_0428_0429_0430_0431_0432_0433_0434_0435_0436_0437_0438_0439_0440_0441_0442_0443_0444_0445_0446_0447_0448_0449_0450_0451_0452_0453_0454_0455_0456_0457_0458_0459_0460_0461_0462_0463_0464_0465_0466_0467_0468_0469_0470_0471_0472_0473_0474_0475_0476_0477_0478_0479_0480_0481_0482_0483_0484_0485_0486_0487_0488_0489_0490_0491_0492_0493_0494_0495_0496_0497_0498_0499_0500_0501_0502_0503_0504_0505_0506_0507_0508_0509_0510_0511_0512_0513_0514_0515_0516_0517_0518_0519_0520_0521_0522_0523_0524_0525_0526_0527_0528_0529_0530_0531_0532_0533_0534_0535_0536_0537_0538_0539_0540_0541_0542_0543_0544_0545_0546_0547_0548_0549_0550_0551_0552_0553_0554_0555_0556_0557_0558_0559_0560_0561_0562_0563_0564_0565_0566_0567_0568_0569_0570_0571_0572_0573_0574_0575_0576_0577_0578_0579_0580_0581_0582_0583_0584_0585_0586_0587_0588_0589_0590_0591_0592_0593_0594_0595_0596_0597_0598_0599_0600_0601_0602_0603_0604_0605_0606_0607_0608_0609_0610_0611_0612_0613_0614_0615_0616_0617_0618_0619_0620_0621_0622_0623_0624_0625_0626_0627_0628_0629_0630_0631_0632_0633_0634_0635_0636_0637_0638_0639_0640_0641_0642_0643_0644_0645_0646_0647_0648_0649_0650_0651_0652_0653_0654_0655_0656_0657_0658_0659_0660_0661_0662_0663_0664_0665_0666_0667_0668_0669_0670_0671_0672_0673_0674_0675_0676_0677_0678_0679_0680_0681_0682_0683_0684_0685_0686_0687_0688_0689_0690_0691_0692_0693_0694_0695_0696_0697_0698_0699_0700_0701_0702_0703_0704_0705_0706_0707_0708_0709_0710_0711_0712_0713_0714_0715_0716_0717_0718_0719_0720_0721_0722_0723_0724_0725_0726_0727_0728_0729_0730_0731_0732_0733_0734_0735_0736_0737_0738_0739_0740_0741_0742_0743_0744_0745_0746_0747_0748_0749_0750_0751_0752_0753_0754_0755_0756_0757_0758_0759_0760_0761_0762_0763_0764_0765_0766_0767_0768_0769_0770_0771_0772_0773_0774_0775_0776_0777_0778_0779_0780_0781_0782_0783_0784_0785_0786_0787_0788_0789_0790_0791_0792_0793_0794_0795_0796_0797_0798_0799_0800_0801_0802_0803_0804_0805_0806_0807_0808_0809_0810_0811_0812_0813_0814_0815_0816_0817_0818_0819_0820_0821_0822_0823_0824_0825_0826_0827_0828_0829_0830_0831_0832_0833_0834_0835_0836_0837_0838_0839_0840_0841_0842_0843_0844_0845_0846_0847_0848_0849_0850_0851_0852_0853_0854_0855_0856_0857_0858_0859_0860_0861_0862_0863_0864_0865_0866_0867_0868_0869_0870_0871_0872_0873_0874_0875_0876_0877_0878_0879_0880_0881_0882_0883_0884_0885_0886_0887_0888_0889_0890_0891_0892_0893_0894_0895_0896_0897_0898_0899_0900_0901_0902_0903_0904_0905_0906_0907_0908_0909_0910_0911_0912_0913_0914_0915_0916_0917_0918_0919_0920_0921_0922_0923_0924_0925_0926_0927_0928_0929_0930_0931_0932_0933_0934_0935_0936_0937_0938_0939_0940_0941_0942_0943_0944_0945_0946_0947_0948_0949_0950_0951_0952_0953_0954_0955_0956_0957_0958_0959_0960_0961_0962_0963_0964_0965_0966_0967_0968_0969_0970_0971_0972_0973_0974_0975_0976_0977_0978_0979_0980_0981_0982_0983_0984_0985_0986_0987_0988_0989_0990_0991_0992_0993_0994_0995_0996_0997_0998_0999_1000					
CLASSIFICATION: Company		FORMAT: CUSTOM	SCALE: 1:2.000	PLOT SCALE: 1:1	SHEET: 1 di 9
TITLE: Planimetria di individuazione delle DPA su mappa catastale					
UTILIZATION SCOPE: Definitive Design			CLIENT CODE:		
Definitive Design			MAP	DESIGN	POSITIVE
Definitive Design			CET ENG TAV 033 00		



- Area di impianto
- Superficie di asservimento
- Sottostazione altri operatori da realizzare
- SE Tema
- Viabilità
- DPA cavidotto (3,00 mt per lato)
- Limite Fogli Catastali
- Cavidotto di connessione

- Cavidotti di impianto:**
- Scavo con una trincea di cavi MT del tipo RG7H1R: è necessaria l'apposizione di una DPA di 3 m;
 - Scavo con due trincee di cavi MT del tipo RG7H1R: è necessaria l'apposizione di una DPA di 3 m;
 - Scavo con tre trincee di cavi MT del tipo RG7H1R: è necessaria l'apposizione di una DPA di 4 m;
 - Scavo con quattro trincee di cavi MT del tipo RG7H1R: è necessaria l'apposizione di una DPA di 5 m.
- Cavidotti di connessione alla rete:**
- Scavo con una trincea di cavi AT del tipo 2XS(FL)2Y: è necessaria l'apposizione di una DPA di 3 m.
- Trasformatore Transformation Unit:**
- Trasformatore 6.600 KVA: è necessaria l'apposizione di una DPA di 5 m rispetto al trasformatore.
 - Trasformatore 3.300 KVA: è necessaria l'apposizione di una DPA di 4 m rispetto al trasformatore.
- SEU:**
- I campi elettromagnetici risultano concentrati all'interno dell'area di impianto e all'interno dell'area della SEU.

00	30/04/2016	Emissione Definitiva	G. Viorio	E. Tiziani	L. Spadoni
REV	DATE	DESCRIPTION	PREPARED	CHECKED	APPROVED
<p>PROGETTO: Impianto di generazione da fonte rinnovabile (Agrivoltaico avanzato) con potenza nominale pari a 80 MW e relative opere di connessione alla RTN - "Cala"</p> <p style="text-align: right;"><i>Crevalcore (BO)</i></p>					
<p>FILE NAME: CET ENG TAV 033_00_Planimetria di individuazione delle DPA su mappa catastale.dwg</p>					
CLASSIFICATION: Company		FORMAT: A1	SCALE: 1:10.000	PLOT SCALE: 1:1	SHEET: 2 di 9
TITLE: Planimetria di individuazione delle DPA su mappa catastale					
UTILIZATION SCOPE: Definitive Design			CLIENT CODE		
		IMP	GROUP	SOC.	PROGRESSIVE
		CET ENG TAV		033 00	



- Area di impianto
- DPA cavidotto (3.00 mt per lato)
- Limite Fogli Catastali
- Cavidotto di connessione

- Cavidotti di impianto:**
- Scavo con una trincea di cavi MT del tipo RG7H1R: è necessaria l'apposizione di una DPA di 3 m;
 - Scavo con due trincee di cavi MT del tipo RG7H1R: è necessaria l'apposizione di una DPA di 3 m;
 - Scavo con tre trincee di cavi MT del tipo RG7H1R: è necessaria l'apposizione di una DPA di 4 m;
 - Scavo con quattro trincee di cavi MT del tipo RG7H1R: è necessaria l'apposizione di una DPA di 5 m.
- Cavidotti di connessione alla rete:**
- Scavo con una trincea di cavi AT del tipo 2XS(FL)2Y: è necessaria l'apposizione di una DPA di 3 m.
- Trasformatore Transformation Unit:**
- Trasformatore 6.600 kVA: è necessaria l'apposizione di una DPA di 5 m rispetto al trasformatore;
 - Trasformatore 3.300 kVA: è necessaria l'apposizione di una DPA di 4 m rispetto al trasformatore.
- SEU:**
- I campi elettromagnetici risultano concentrati all'interno dell'area di impianto e all'interno dell'area della SEU.
- Le DPA dei tracciati d'impianto e delle strutture della SEU d'impianto ricadono entro il perimetro della recinzione

**ELENCO DELLE PARTICELLE INTERESSATE DALL'INTERVENTO
COMUNE:
CREVALCORE (BO) - RAVARINO (MO) - CAMPOSANTO (MO)
BOMPORTO (MO) - SAN FELICE SUL PANARO (MO)**

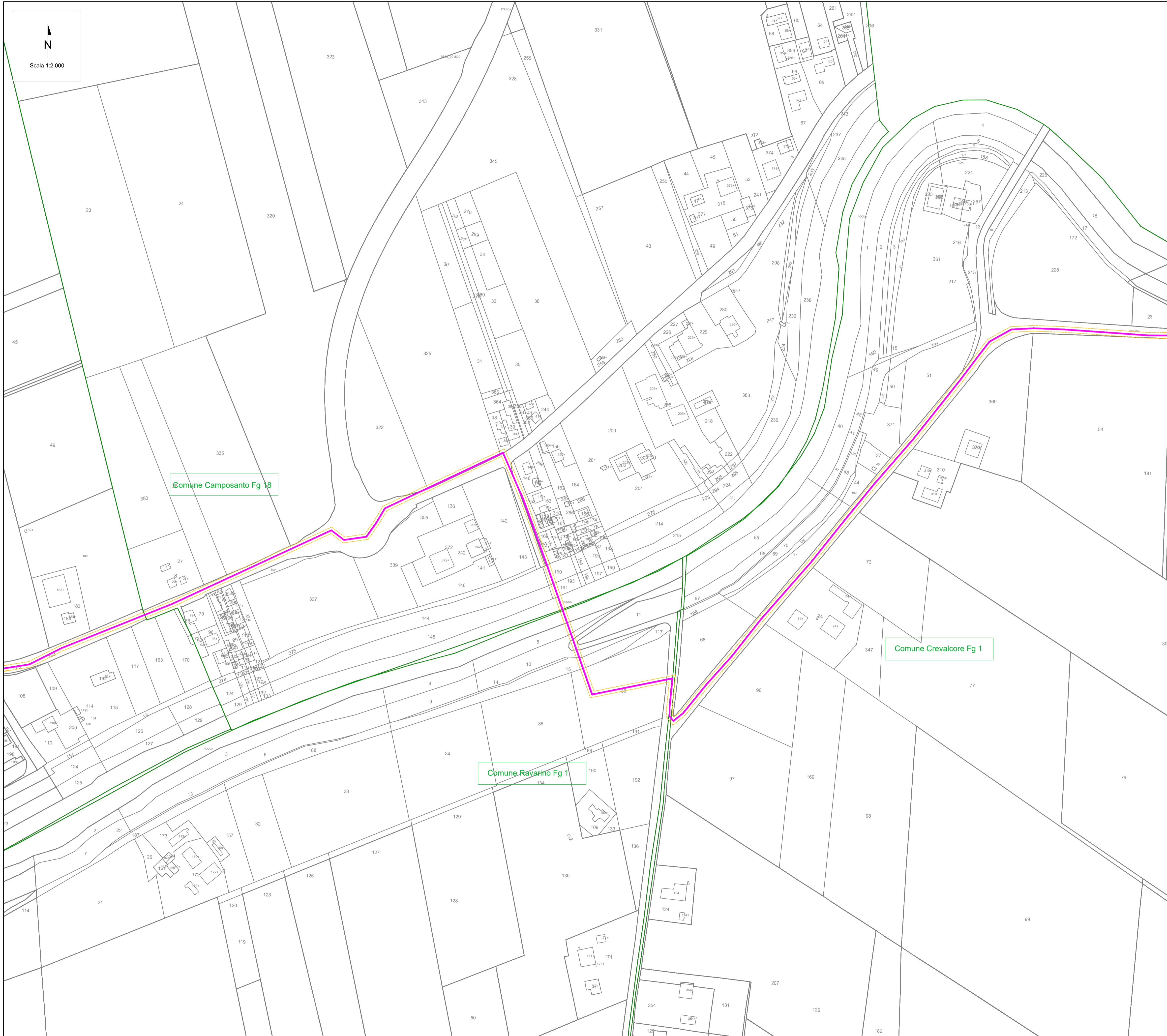
CAVIDOTTO di connessione
Foglio 1 - Comune Crevalcore (BO)
Particella 48 (contrattualizzata)
Foglio 2 - Comune Crevalcore (BO)
Particella 142, 152, 150, 154, 141

REV.	DATE	DESCRIPTION	PREPARED	CHECKED	APPROVED
00	24/04/2026	Emissione Definitiva	G.Vilardo	F.Trovati	L.Spaccino

	PROJECT: Impianto di generazione da fonte rinnovabile (Agrivoltaico avanzato) con potenza nominale pari a 89 MW e relative opere di connessione alla RTN - "Ceta" Crevalcore (BO)													
	FILE NAME: CET.ENG.TAV.033.00_Planimetria di individuazione delle DPA su mappa catastale.dwg													
CLASSIFICATION: Company	FORMAT: A1	SCALE: 1:5.000	PLOT SCALE: 1:1	SHEET: 3 di 9										
TITLE: Planimetria di individuazione delle DPA su mappa catastale														
	UTILIZATION SCOPE: Definitive Design													
	CLIENT CODE <table border="1"> <tr> <td>IMP</td> <td>GROUP</td> <td>DOC</td> <td>PROGRESSIVE</td> <td>REVISION</td> </tr> <tr> <td colspan="2">CET ENG TAV</td> <td>033</td> <td>00</td> <td></td> </tr> </table>					IMP	GROUP	DOC	PROGRESSIVE	REVISION	CET ENG TAV		033	00
IMP	GROUP	DOC	PROGRESSIVE	REVISION										
CET ENG TAV		033	00											

INQUADRAMENTO DELL'INTERVENTO SU MAPPA CATASTALE - DETTAGLIO 2

LEGENDA



- ▬ Area di impianto
- ▬ DPA cavidotto (3.00 mt per lato)
- ▬ Limite Fogli Catastali
- ▬ Cavidotto di connessione

- Cavidotti di impianto:**
- Scavo con una tema di cavi MT del tipo RG7H1R: è necessaria l'apposizione di una DPA di 3 m;
 - Scavo con due teme di cavi MT del tipo RG7H1R: è necessaria l'apposizione di una DPA di 3 m;
 - Scavo con tre teme di cavi MT del tipo RG7H1R: è necessaria l'apposizione di una DPA di 4 m;
 - Scavo con quattro teme di cavi MT del tipo RG7H1R: è necessaria l'apposizione di una DPA di 5 m.
- Cavidotti di connessione alla rete:**
- Scavo con una tema di cavi AT del tipo 2XS(FL)2Y: è necessaria l'apposizione di una DPA di 3 m.
- Trasformatore Transformation Unit:**
- Trasformatore 6.600 kVA: è necessaria l'apposizione di una DPA di 5 m rispetto al trasformatore;
 - Trasformatore 3.300 kVA: è necessaria l'apposizione di una DPA di 4 m rispetto al trasformatore.
- SEU:**
- I campi elettromagnetici risultano concentrati all'interno dell'area di impianto e all'interno dell'area della SEU.

**ELENCO DELLE PARTICELLE INTERESSATE DALL'INTERVENTO
COMUNE:
CREVALCORE (BO) - RAVARINO (MO) - CAMPOSANTO (MO)
BOMPORTO (MO) - SAN FELICE SUL PANARO (MO)**

- CAVIDOTTO di connessione**
- Foglio 1 - Comune Crevalcore (BO)
Particella 48 (contrattualizzata)**
- Foglio 1 - Comune Ravarino (MO)
Particella 36, 15, 10, 5**
- Foglio 18 - Comune Camposanto (MO)
Particella 191, 190, 166**

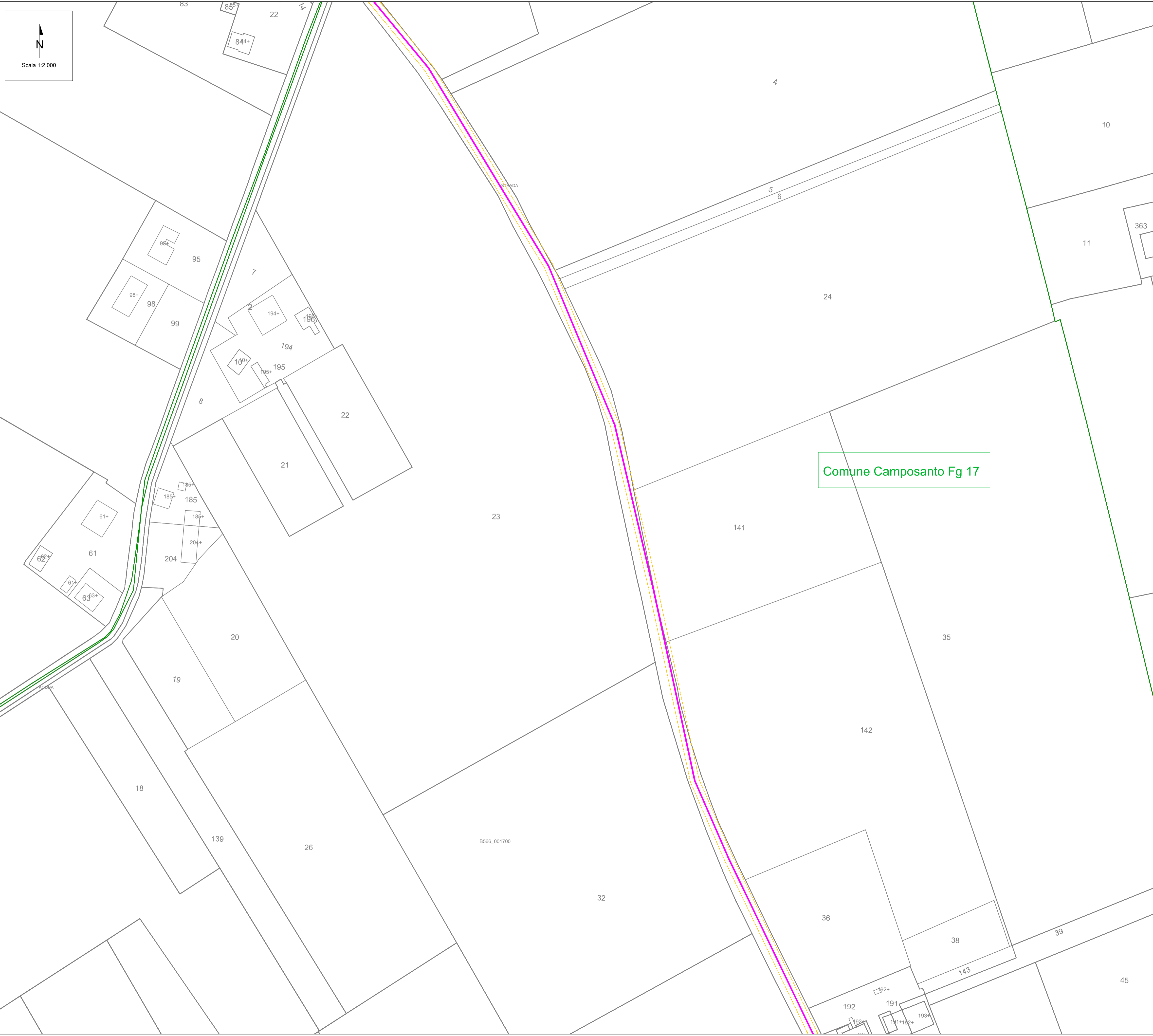
00	24/04/2026	Emissione Definitiva	G.Vilardo	F.Trovati	L.Spaccino
REV.	DATE	DESCRIPTION	PREPARED	CHECKED	APPROVED

	PROJECT: Impianto di generazione da fonte rinnovabile (Agrivoltaico avanzato) con potenza nominale pari a 89 MW e relative opere di connessione alla RTN - "Ceta"				
	<i>Crevalcore (BO)</i>				
FILE NAME: CET.ENG.TAV.033.00.PLANIMETRIA DI INDIVIDUAZIONE DELLE DPA SU MAPPA CATASTALE.DWG					
CLASSIFICATION:	FORMAT:	SCALE:	PLOT SCALE:	SHEET:	
Company	A1	1:2.000	1:1	4 di 9	
TITLE: Planimetria di individuazione delle DPA su mappa catastale					
UTILIZATION SCOPE: Definitive Design			CLIENT CODE		
			IMP	GROUP	DOC
			PROGRESSIVE		REVISION
			CET ENG TAV 033 00		

This document is property of Meninas S.r.l. It is strictly forbidden to reproduce this document, in whole or in part, and to provide to others any related information without the previous written consent by Meninas S.r.l.

INQUADRAMENTO DELL'INTERVENTO SU MAPPA CATASTALE - DETTAGLIO 3

LEGENDA



- Area di impianto
- Limite Fogli Catastali
- DPA cavidotto (3.00 mt per lato)
- Cavidotto di connessione

- Cavidotti di impianto:**
- Scavo con una trincea di cavi MT del tipo RG7H1R: è necessaria l'apposizione di una DPA di 3 m;
 - Scavo con due trincee di cavi MT del tipo RG7H1R: è necessaria l'apposizione di una DPA di 3 m;
 - Scavo con tre trincee di cavi MT del tipo RG7H1R: è necessaria l'apposizione di una DPA di 4 m;
 - Scavo con quattro trincee di cavi MT del tipo RG7H1R: è necessaria l'apposizione di una DPA di 5 m.
- Cavidotti di connessione alla rete:**
- Scavo con una trincea di cavi AT del tipo 2XS(FL)2Y: è necessaria l'apposizione di una DPA di 3 m.
- Trasformatore Transformation Unit:**
- Trasformatore 6.600 kVA: è necessaria l'apposizione di una DPA di 5 m rispetto al trasformatore;
 - Trasformatore 3.300 kVA: è necessaria l'apposizione di una DPA di 4 m rispetto al trasformatore.
- SEU:**
- I campi elettromagnetici risultano concentrati all'interno dell'area di impianto e all'interno dell'area della SEU.

**ELENCO DELLE PARTICELLE INTERESSATE DALL'INTERVENTO
COMUNE:
CREVALCORE (BO) - RAVARINO (MO) - CAMPOSANTO (MO)
BOMPORTO (MO) - SAN FELICE SUL PANARO (MO)**

CAVIDOTTO di connessione

Non sono segnalate particelle "private" e superfici di Asservimento del tracciato nel riquadro di progetto, il tratto di cavidotto ricade in tessuto urbano

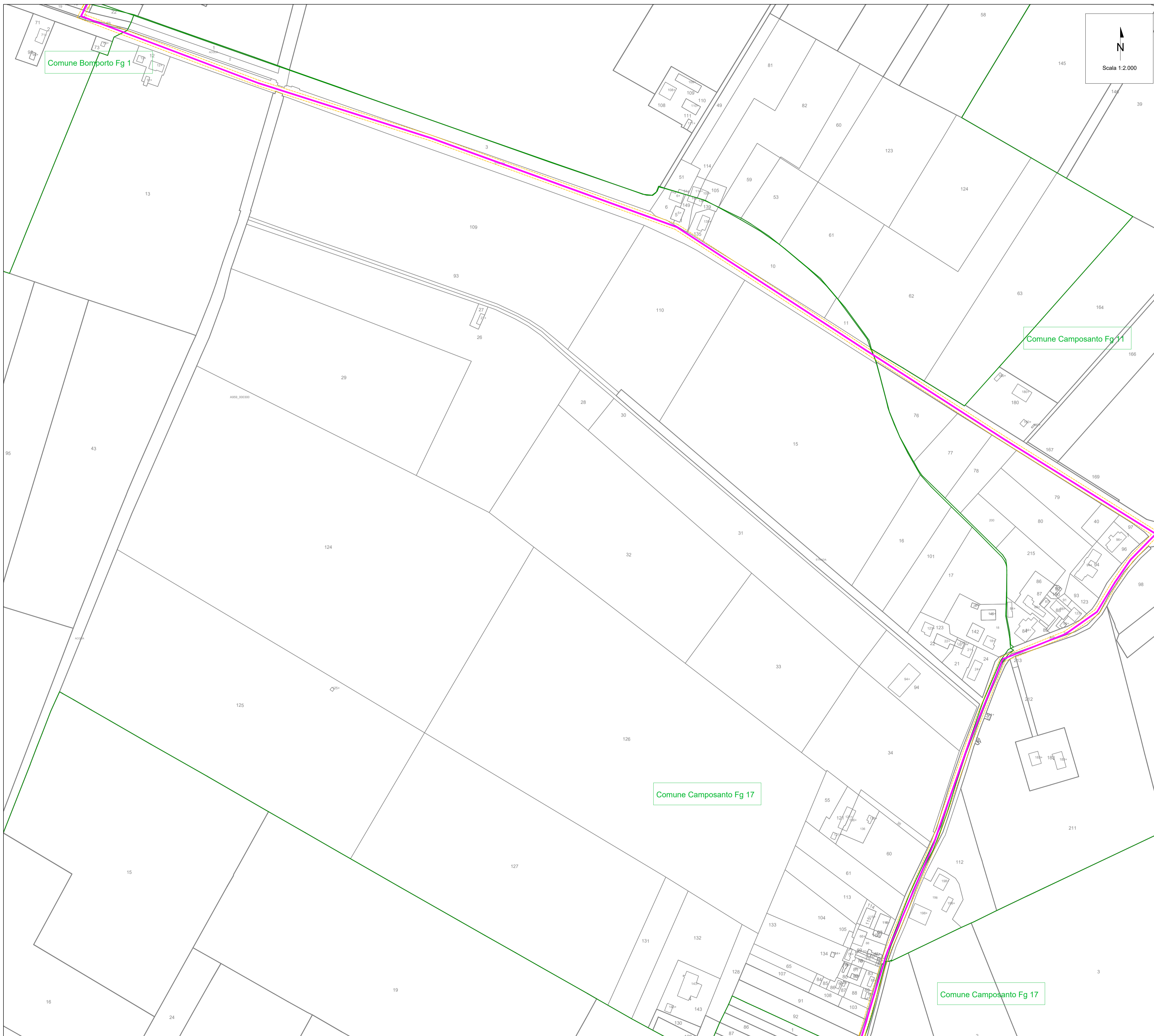
00	24/04/2026	Emissione Definitiva	G.Vilardo	F.Trovati	L.Spaccino
REV.	DATE	DESCRIPTION	PREPARED	CHECKED	APPROVED

	PROJECT: Impianto di generazione da fonte rinnovabile (Agrivoltaico avanzato) con potenza nominale pari a 89 MW e relative opere di connessione alla RTN - "Ceta" Crevalcore (BO)				
	FILE NAME: CET.ENG.TAV.033.00_Planimetria di individuazione delle DPA su mappa catastale.dwg				
CLASSIFICATION: Company	FORMAT: A1	SCALE: 1:2.000	PLOT SCALE: 1:1	SHEET: 5 di 9	
TITLE: Planimetria di individuazione delle DPA su mappa catastale					
	UTILIZATION SCOPE: Definitive Design		CLIENT CODE		
	IMP	GROUP	DOC	PROGRESSIVE	REVISION
CET ENG TAV			033 00		

This document is property of Meninas S.r.l. It is strictly forbidden to reproduce this document, in whole or in part, and to provide to others any related information without the previous written consent by Meninas S.r.l.

INQUADRAMENTO DELL'INTERVENTO SU MAPPA CATASTALE - DETTAGLIO 4

LEGENDA



- Area di impianto
- DPA cavidotto (3.00 mt per lato)
- Limite Fogli Catastali
- Cavidotto di connessione

Cavidotti di impianto:

- Scavo con una trave di cavi MT del tipo RG7H1R: è necessaria l'apposizione di una DPA di 3 m;
- Scavo con due trave di cavi MT del tipo RG7H1R: è necessaria l'apposizione di una DPA di 3 m;
- Scavo con tre trave di cavi MT del tipo RG7H1R: è necessaria l'apposizione di una DPA di 4 m;
- Scavo con quattro trave di cavi MT del tipo RG7H1R: è necessaria l'apposizione di una DPA di 5 m.

Cavidotti di connessione alla rete:

- Scavo con una trave di cavi AT del tipo 2XS(FL)2Y: è necessaria l'apposizione di una DPA di 3 m.

Trasformatore Transformation Unit:

- Trasformatore 6.600 kVA: è necessaria l'apposizione di una DPA di 5 m rispetto al trasformatore;
- Trasformatore 3.300 kVA: è necessaria l'apposizione di una DPA di 4 m rispetto al trasformatore.

SEU:

- I campi elettromagnetici risultano concentrati all'interno dell'area di impianto e all'interno dell'area della SEU.

**ELENCO DELLE PARTICELLE INTERESSATE DALL'INTERVENTO
COMUNE:
CREVALCORE (BO) - RAVARINO (MO) - CAMPOSANTO (MO)
BOMPORTO (MO) - SAN FELICE SUL PANARO (MO)**

CAVIDOTTO di connessione

**Non sono segnalate particelle "private" e superfici di
Asservimento del tracciato nel riquadro di progetto, il tratto di
cavidotto ricade in tessuto urbano**

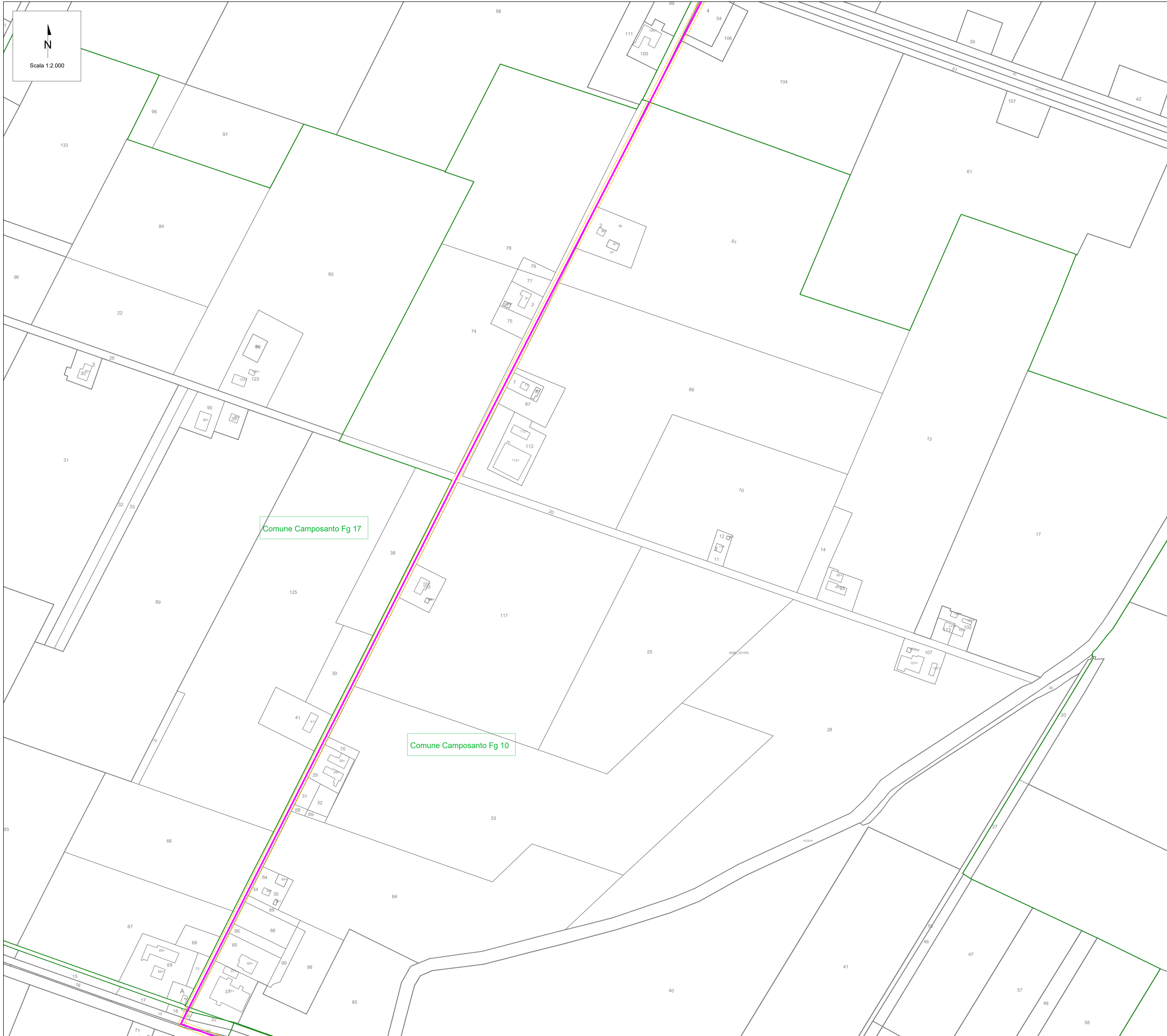
00	24/04/2026	Emissione Definitiva	G.Vilardo	F.Trovati	L.Spaccino
REV.	DATE	DESCRIPTION	PREPARED	CHECKED	APPROVED

	PROJECT: Impianto di generazione da fonte rinnovabile (Agrivoltaico avanzato) con potenza nominale pari a 89 MW e relative opere di connessione alla RTN - "Ceta" Crevalcore (BO)				
	FILE NAME: CET.ENG.TAV.033.00_Planimetria di individuazione delle DPA su mappa catastale.dwg				
Company	A1	1:2.000	1:1	6 di 9	
TITLE: Planimetria di individuazione delle DPA su mappa catastale					
UTILIZATION SCOPE: <i>Definitive Design</i>			CLIENT CODE		
			IMP	GROUP	DOC
			PROGRESSIVE	REVISION	
			CET ENG TAV 033 00		

This document is property of Meninas S.r.l. It is strictly forbidden to reproduce this document, in whole or in part, and to provide to others any related information without the previous written consent by Meninas S.r.l.

INQUADRAMENTO DELL'INTERVENTO SU MAPPA CATASTALE - DETTAGLIO 5

LEGENDA



- Area di impianto
- DPA cavidotto (3.00 mt per lato)
- Limite Fogli Catastali
- Cavidotto di connessione

Cavidotti di impianto:

- Scavo con una trina di cavi MT del tipo RG7H1R: è necessaria l'apposizione di una DPA di 3 m;
- Scavo con due trine di cavi MT del tipo RG7H1R: è necessaria l'apposizione di una DPA di 3 m;
- Scavo con tre trine di cavi MT del tipo RG7H1R: è necessaria l'apposizione di una DPA di 4 m;
- Scavo con quattro trine di cavi MT del tipo RG7H1R: è necessaria l'apposizione di una DPA di 5 m.

Cavidotti di connessione alla rete:

- Scavo con una trina di cavi AT del tipo 2XS(FL)2Y: è necessaria l'apposizione di una DPA di 3 m.

Trasformatore Transformation Unit:

- Trasformatore 6.600 kVA: è necessaria l'apposizione di una DPA di 5 m rispetto al trasformatore;
- Trasformatore 3.300 kVA: è necessaria l'apposizione di una DPA di 4 m rispetto al trasformatore.

SEU:

- I campi elettromagnetici risultano concentrati all'interno dell'area di impianto e all'interno dell'area della SEU.

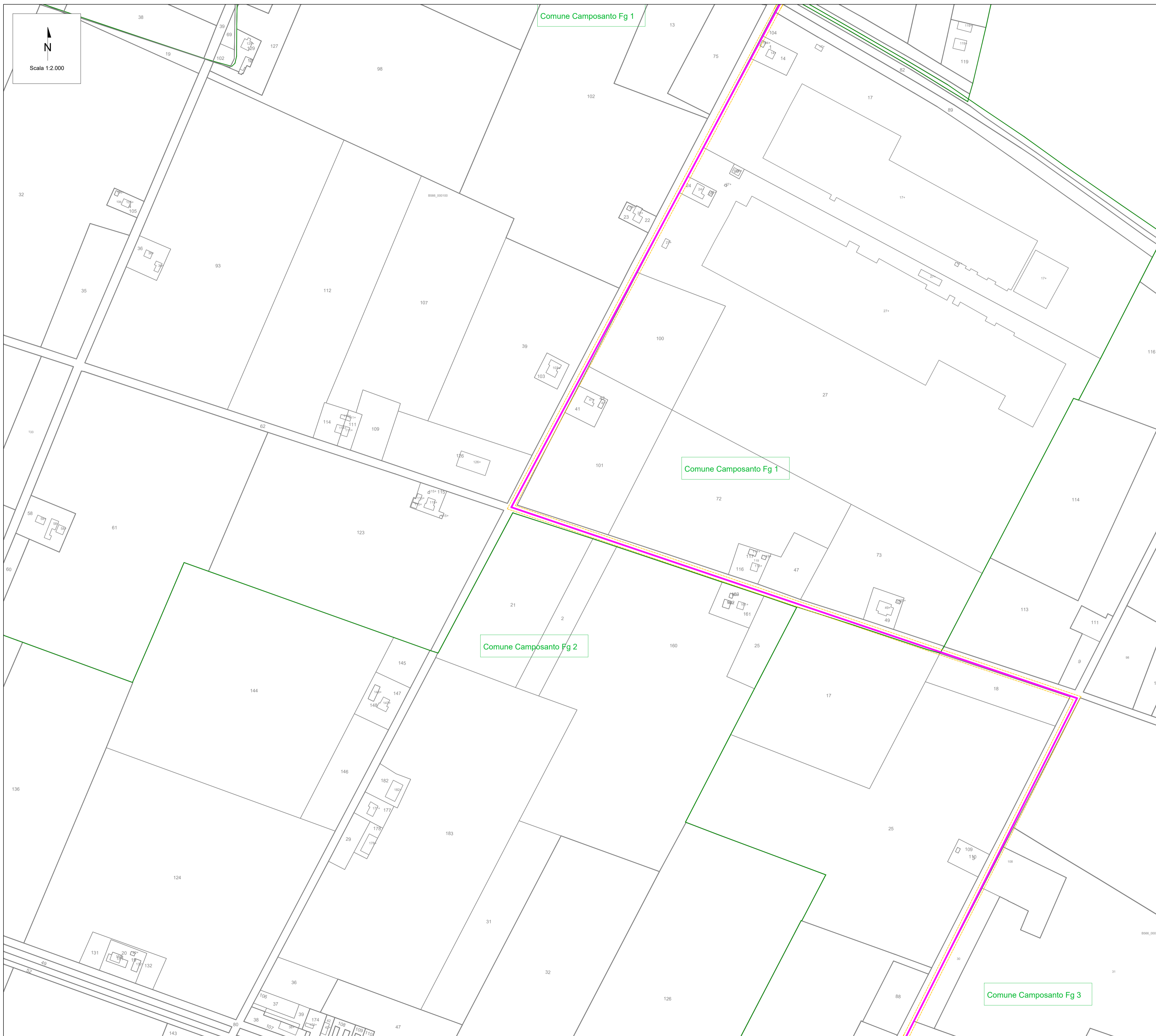
**ELENCO DELLE PARTICELLE INTERESSATE DALL'INTERVENTO
 COMUNE:
 CREVALCORE (BO) - RAVARINO (MO) - CAMPOSANTO (MO)
 BOMPORTO (MO) - SAN FELICE SUL PANARO (MO)**

**CAVIDOTTO di connessione
 Foglio 10 - Comune Camposanto (MO)
 Particella 20**

REV.	DATE	DESCRIPTION	PREPARED	CHECKED	APPROVED
00	24/04/2026	Emissione Definitiva	G.Vilardo	F.Trovati	L.Spaccino

	PROJECT: Impianto di generazione da fonte rinnovabile (Agrivoltaico avanzato) con potenza nominale pari a 89 MW e relative opere di connessione alla RTN - "Ceta" Crevalcore (BO)				
	FILE NAME: CET.ENG.TAV.033.00.PLANIMETRIA DI INDIVIDUAZIONE DELLE DPA SU MAPPA CATASTALE.DWG				
CLASSIFICATION: Company	FORMAT: A1	SCALE: 1:2.000	PLOT SCALE: 1:1	SHEET: 7 di 9	
TITLE: Planimetria di individuazione delle DPA su mappa catastale					
UTILIZATION SCOPE: Definitive Design		CLIENT CODE			
		IMP	GROUP	DOC	PROGRESSIVE
		CET ENG TAV		033 00	

This document is property of Meninas S.r.l. It is strictly forbidden to reproduce this document, in whole or in part, and to provide to others any related information without the previous written consent by Meninas S.r.l.



- Area di impianto
- DPA cavidotto (3.00 mt per lato)
- Limite Fogli Catastali
- Cavidotto di connessione

- Cavidotti di impianto:**
- Scavo con una trincea di cavi MT del tipo RG7H1R: è necessaria l'apposizione di una DPA di 3 m;
 - Scavo con due trincee di cavi MT del tipo RG7H1R: è necessaria l'apposizione di una DPA di 3 m;
 - Scavo con tre trincee di cavi MT del tipo RG7H1R: è necessaria l'apposizione di una DPA di 4 m;
 - Scavo con quattro trincee di cavi MT del tipo RG7H1R: è necessaria l'apposizione di una DPA di 5 m.
- Cavidotti di connessione alla rete:**
- Scavo con una trincea di cavi AT del tipo 2XS(FL)2Y: è necessaria l'apposizione di una DPA di 3 m.
- Trasformatore Transformation Unit:**
- Trasformatore 6.600 kVA: è necessaria l'apposizione di una DPA di 5 m rispetto al trasformatore;
 - Trasformatore 3.300 kVA: è necessaria l'apposizione di una DPA di 4 m rispetto al trasformatore.
- SEU:**
- I campi elettromagnetici risultano concentrati all'interno dell'area di impianto e all'interno dell'area della SEU.

**ELENCO DELLE PARTICELLE INTERESSATE DALL'INTERVENTO
COMUNE:
CREVALCORE (BO) - RAVARINO (MO) - CAMPOSANTO (MO)
BOMPORTO (MO) - SAN FELICE SUL PANARO (MO)**

CAVIDOTTO di connessione

**Foglio 3 - Comune Camposanto (MO)
Particella 19**

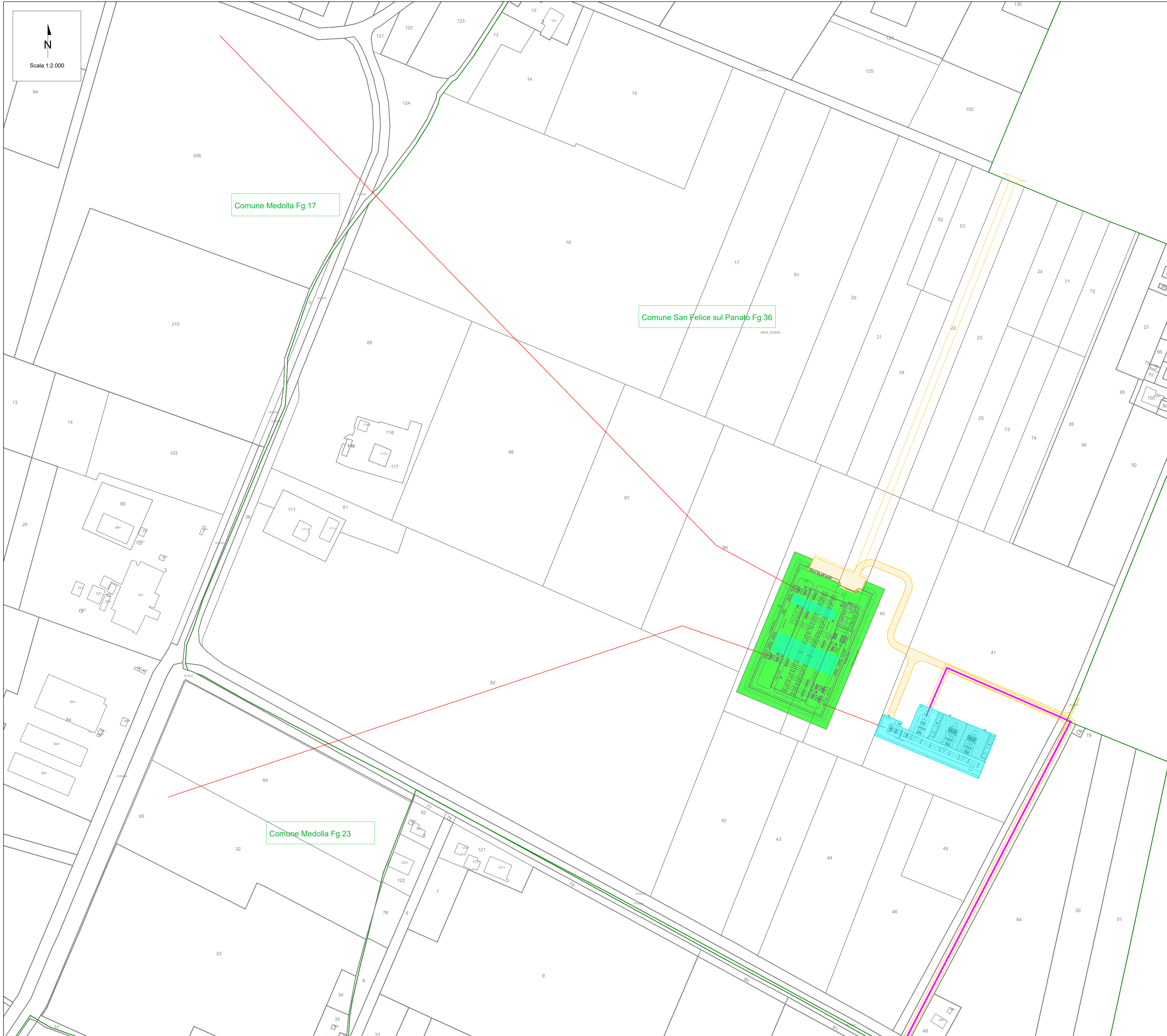
**Foglio 1 - Comune Camposanto (MO)
Particella 62**

00	24/04/2026	Emissione Definitiva	M.Savino	F.Trovati	L.Spaccino
REV.	DATE	DESCRIPTION	PREPARED	CHECKED	APPROVED

	PROJECT: Impianto di generazione da fonte rinnovabile (Agrivoltaico avanzato) con potenza nominale pari a 89 MW e relative opere di connessione alla RTN - "Ceta" <i>Crevalcore (BO)</i>				
	FILE NAME: CET.ENG.TAV.033.00.PLANIMETRIA DI INDIVIDUAZIONE DELLE DPA SU MAPPA CATASTALE.DWG				
CLASSIFICATION:	FORMAT:	SCALE:	PLOT SCALE:	SHEET:	
Company	A1	1:2.000	1:1	8 di 9	
CLIENT'S LOGO Meninas S.r.l.					
Planimetria di individuazione delle DPA su mappa catastale					
UTILIZATION SCOPE: Definitive Design			CLIENT CODE		
			IMP	GROUP	DOC
			PROGRESSIVE	REVISION	
			CET ENG TAV 033 00		

INQUADRAMENTO DELL'INTERVENTO SU MAPPA CATASTALE - DETTAGLIO 7

LEGENDA



- Superficie di asservimento
- Sottostazione altri operatori da realizzare
- SE Terna
- Viabilità
- DPA cavidotto (3.00 mt per lato)
- Limite Fogli Catastali
- Cavidotto di connessione

- Cavidotti di impianto:**
- Scavo con una tema di cavi MT del tipo RG7H1R: è necessaria l'apposizione di una DPA di 3 m;
 - Scavo con due theme di cavi MT del tipo RG7H1R: è necessaria l'apposizione di una DPA di 3 m;
 - Scavo con tre theme di cavi MT del tipo RG7H1R: è necessaria l'apposizione di una DPA di 4 m;
 - Scavo con quattro theme di cavi MT del tipo RG7H1R: è necessaria l'apposizione di una DPA di 5 m.
- Cavidotti di connessione alla rete:**
- Scavo con una tema di cavi AT del tipo 2XS(FL)2Y: è necessaria l'apposizione di una DPA di 3 m.
- Trasformatore Transformation Unit:**
- Trasformatore 6.600 kVA: è necessaria l'apposizione di una DPA di 5 m rispetto al trasformatore;
 - Trasformatore 3.300 kVA: è necessaria l'apposizione di una DPA di 4 m rispetto al trasformatore.
- SEU:**
- I campi elettromagnetici risultano concentrati all'interno dell'area di impianto e all'interno dell'area della SEU.

**ELENCO DELLE PARTICELLE INTERESSATE DALL'INTERVENTO
COMUNE:
CREVALCORE (BO) - RAVARINO (MO) - CAMPOSANTO (MO)
BOMPORTO (MO) - SAN FELICE SUL PANARO (MO)**

- CAVIDOTTO di connessione**
- Foglio 36 - Comune San Felice sul Panaro (MO)
Particella 41**
- Viabilità di accesso**
- Foglio 36 - Comune San Felice sul Panaro (MO)
Particella 41, 40, 39, 38**
- SEU**
- Foglio 36 - Comune San Felice sul Panaro (MO)
Particella 41**
- SE Terna**
- Foglio 36 - Comune San Felice sul Panaro (MO)
Particella 38, 39, 40**
- Linea aerea - Servitu di elettrodotto**
- Foglio 36 - Comune San Felice sul Panaro (MO)
Particella 40, 86, 82, 87, 88, 16**
- Foglio 17 - Comune Medolla (MO)
Particella 206**
- Foglio 23 - Comune Medolla (MO)
Particella 64, 32**

00	24/04/2026	Emissione Definitiva	G.Vilardo	F.Trovati	L.Spaccino
REV.	DATE	DESCRIPTION	PREPARED	CHECKED	APPROVED

CONTRACTOR'S LOGO

PROJECT:
Impianto di generazione da fonte rinnovabile (Agrivoltaico avanzato) con potenza nominale pari a 89 MW e relative opere di connessione alla RTN - "Ceta"
Crevalcore (BO)

FILE NAME:
CET.ENG.TAV.033.00.PLANIMETRIA DI INDIVIDUAZIONE DELLE DPA SU MAPPA CATASTALE.DWG

CLASSIFICATION: Company	FORMAT: A1	SCALE: 1:2.000	PLOT SCALE: 1:1	SHEET: 9 di 9
-----------------------------------	----------------------	--------------------------	---------------------------	-------------------------

TITLE:
Planimetria di individuazione delle DPA su mappa catastale

UTILIZATION SCOPE: <i>Definitive Design</i>	CLIENT CODE			
	IMP	GROUP	DOC	PROGRESSIVE
CET ENG TAV 033 00				

CLIENT'S LOGO

This document is property of Meninas S.r.l. It is strictly forbidden to reproduce this document, in whole or in part, and to provide to others any related information without the previous written consent by Meninas S.r.l.