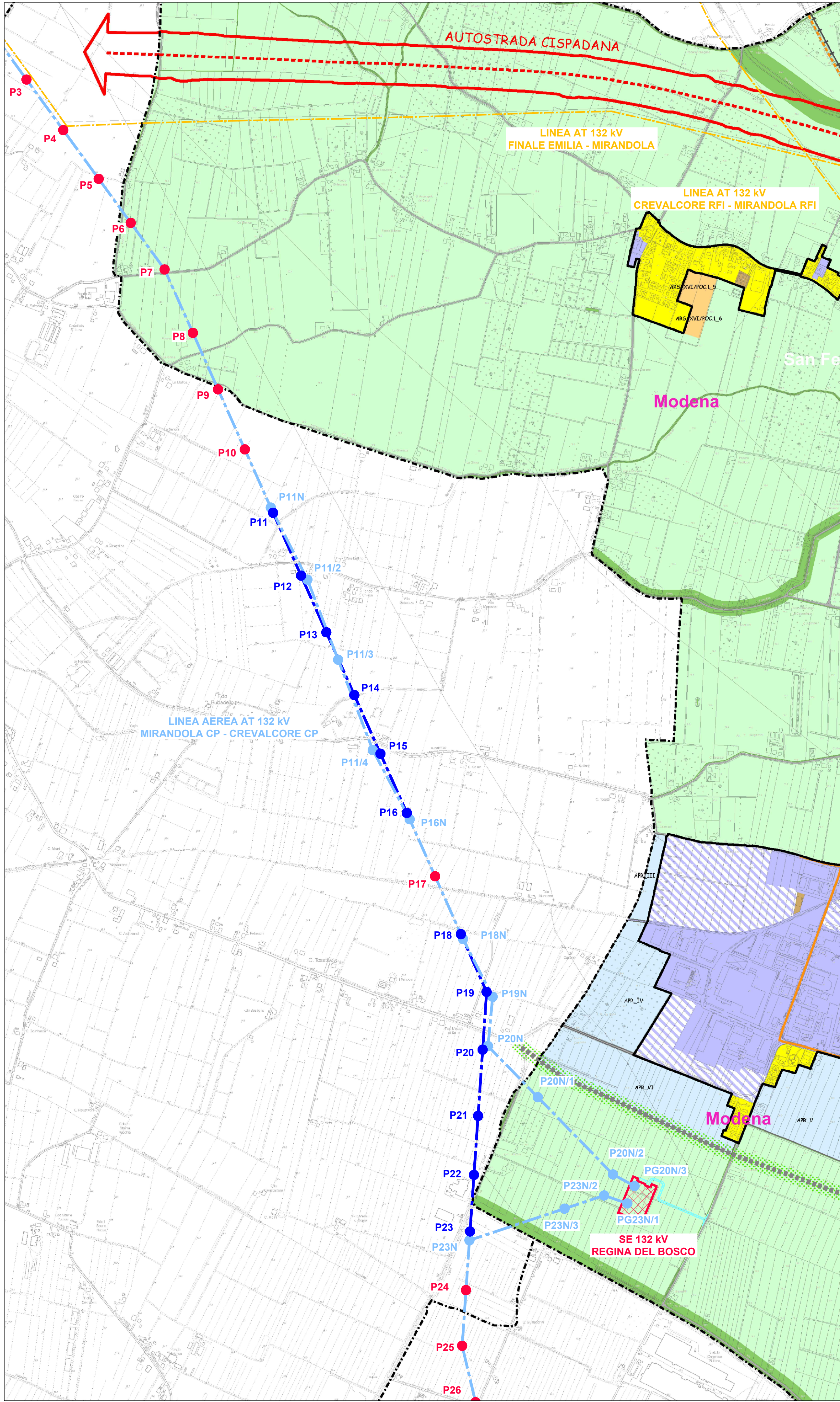
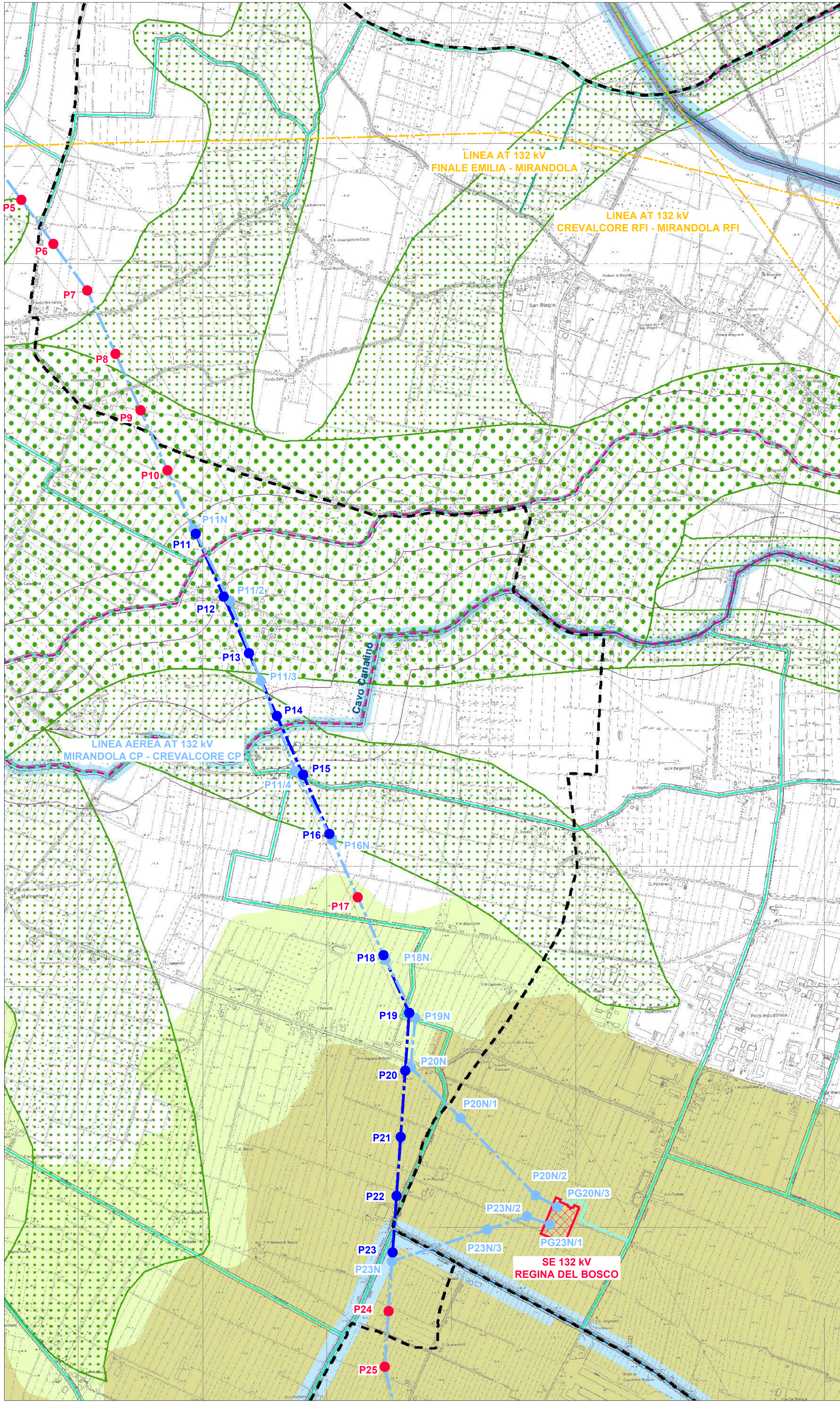


VARIANTE AL PIANO STRUTTURALE COMUNALE
CLASSIFICAZIONE DEL TERRITORIO - TAV.1B
SCALA 1:10.000



PIANO STRUTTURALE COMUNALE
SUOLO - SOTTOSUOLO - ACQUE - EMERGENZE E CRITICITA' - TAV.2
SCALA 1:10.000



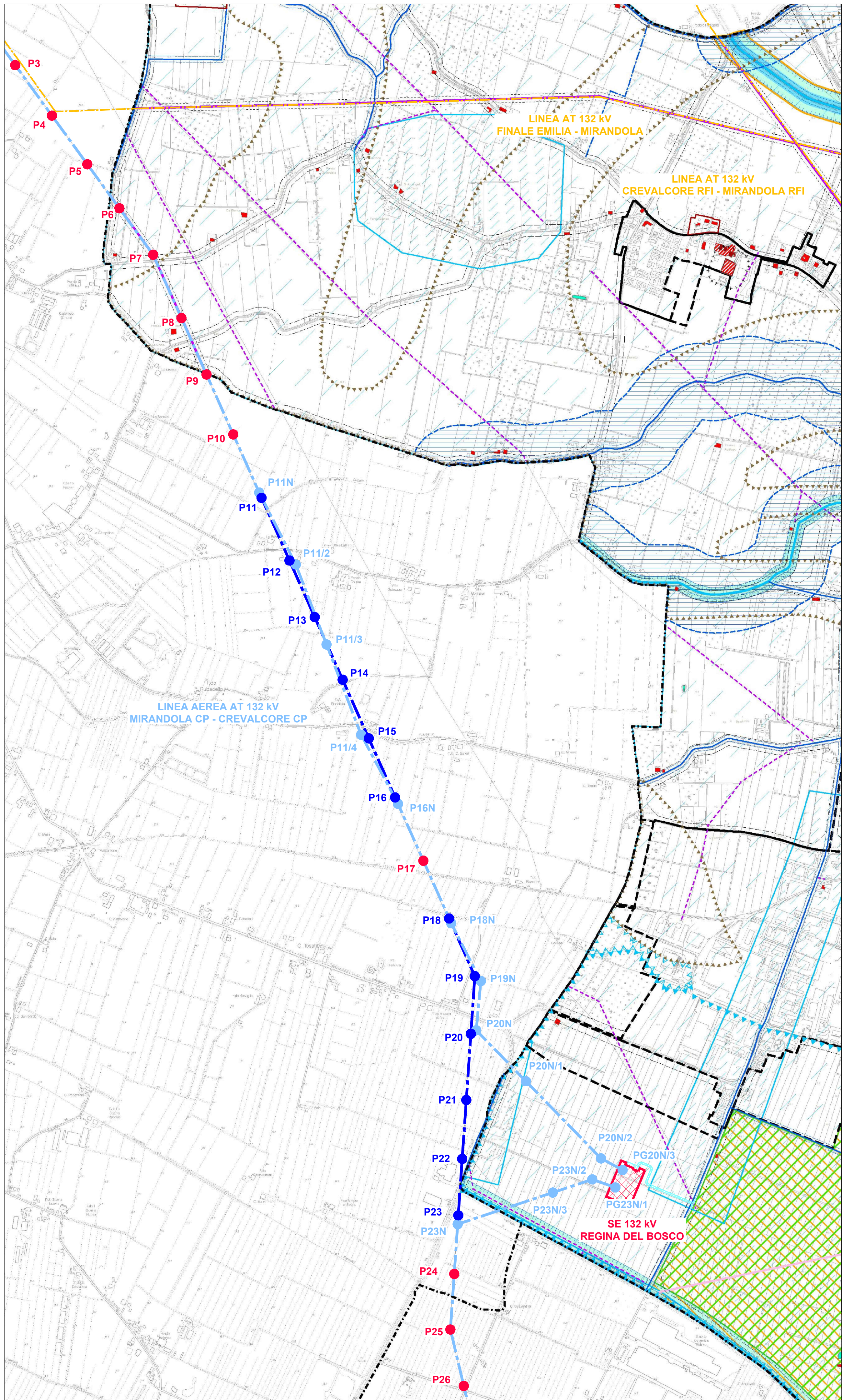
LEGENDA

- LINEA AEREA AT 132 kV CP 132 kV MIRANDOLA - CP 132 kV CREVALCORE TRACCIATO IN PROGETTO (SOSTITUZIONE DEL CONDUTTORE INSTALLATO)
- ASSE NUOVA SOSTITUZIONE LINEA AT 132 kV CP 132 kV MIRANDOLA - CP 132 kV CREVALCORE
- LINEA AEREA AT 132 kV CP 132 kV MIRANDOLA - CP 132 kV CREVALCORE DA DEMOLIRE
- ASSE SOSTITUZIONE DA DEMOLIRE LINEA AT 132 kV CP 132 kV MIRANDOLA - CP 132 kV CREVALCORE
- ASSE SOSTITUZIONE ESISTENTE LINEA AT 132 kV CP 132 kV MIRANDOLA - CP 132 kV CREVALCORE
- LINEE AT ESISTENTI
- AREA STAZIONE ELETTRICA REGINA DEL BOSCO 132 kV
- STRADA DI ACCESSO STAZIONE ELETTRICA REGINA DEL BOSCO 132 kV

NOTA 1: IL SIMBOLO DEL SOSTEGNO RAPPRESENTA IL CENTRO PICHETTO E NON L'EFFETTIVA AREA DI INDOBBIO

A		8.4.2026	124	101	501	Emissione per autorizzazione
C.P. 202304178		IMPIANTO FOTOVOLTAICO POTENZA NOMINALE E IN IMMISSIONE 79,2 MW				
MENINAS Srl Via Barberini, 95 00187 - Roma (RM)		LINEA 132 kV MIRANDOLA CP - CREVALCORE CP				
BRULLI Trasmissione		INQUADRAMENTO SU PIANIFICAZIONE URBANISTICA E VINCOLI - COMUNE DI SAN FELICE SUL PANARO				
VARIE	A0+	1/2	4 6 8 7 9 4 A			

VARIANTE AL PIANO STRUTTURALE COMUNALE
SISTEMA DELLE TUTELE - TAV.1A
SCALA 1:10.000



LEGENDA

SISTEMA DELLE TUTELE

PRINCIPALI TUTELE STORICHE

- Ambito urbano storico (Art. 16 NTA PSC)
- Principali complessi architettonici storici non urbani (Art. 20 NTA PSC)
- Edifici ed aree soggetti a tutela ai sensi del D.Lgs. 42/2004 (Art. 17 NTA PSC)
- Edifici e manufatti di interesse storico-architettonico e/o testimoniale (Art. 18 NTA PSC)
- Siti archeologici (Art. 19 NTA PSC)

TUTELA DEGLI ELEMENTI DI INTERESSE NATURALE E AMBIENTALE

- Corsi d'acqua della rete di bonifica (Art. 32 NTA PSC) coincidenti con gli Imvsi ed alvei di bacini e corsi d'acqua (Art. 31 NTA PSC)
- Corsi d'acqua della rete di bonifica (Art. 32 NTA PSC)
- Corsi d'acqua pubblici (Art. 32 bis NTA PSC)
- Zone di tutela ordinaria (Art. 34 NTA PSC)
- Maceri (Art. 35 NTA PSC)
- Aree forestali appartenenti al sistema forestale boschivo del PTCP (Art. 36 bis NTA PSC)
- Aree forestali e boschive contigue al sistema forestale boschivo del PTCP (Art. 36 bis NTA PSC)
- Zone di tutela naturalistica (Art. 36 NTA PSC)
- Zone di particolare interesse paesaggistico-ambientale (Art. 37 NTA PSC)
- Nodi ecologici semplici (Art. 30 NTA PSC)
- Corridoi ecologici secondari (Art. 30 NTA PSC)
- Corridoi ecologici locali (Art. 30 NTA PSC)
- Reti di fruizione ecologica (Art. 30 NTA PSC)
- Varco ecologico (Art. 26, 27, 30 e 45 NTA PSC)
- Fasce di rispetto dei corsi d'acqua delle reti di bonifica (Art. 32 NTA PSC)
- Fasce di tutela delle acque pubbliche ai sensi del D.Lgs. 42/2004 (Art. 33 NTA PSC)
- Dossi/paleodossi (Art. 38 NTA PSC)

AREE INTERESSATE DA RISCHI NATURALI

- Aree ad elevata criticità idraulica (Art. 39 bis NTA PSC)
- Aree A3 - Aree depresse ad elevata criticità idraulica di tipo B (Art. 39 ter NTA PSC)
- Fasce di espansione inondabili (Art. 40 NTA PSC)
- Aree interessate da scenari di pericolosità P2 e P3 del reticolo idrografico secondario di pianura (PSRA) (Art. 39 quater NTA PSC)
- P2 - alluvioni poco frequenti: tempo di ritorno tra 100 e 200 anni - media probabilità
- P3 - alluvioni frequenti: tempo di ritorno tra 20 e 50 anni - elevata probabilità

INFRASTRUTTURE ED ATTREZZATURE TECNOLOGICHE

- Elettrodotti ad alta tensione - 380 KV (Art. 46 NTA PSC)
- Elettrodotti ad alta tensione - 132 KV (Art. 46 NTA PSC)
- Elettrodotti a media tensione - 15 KV (Art. 46 NTA PSC)
- Metanodotti (Art. 48 NTA PSC)
- Impianto di ricezione e prima riduzione del gas naturale (REM1) (Art. 48 NTA PSC)

LIMITI E RISPETTI

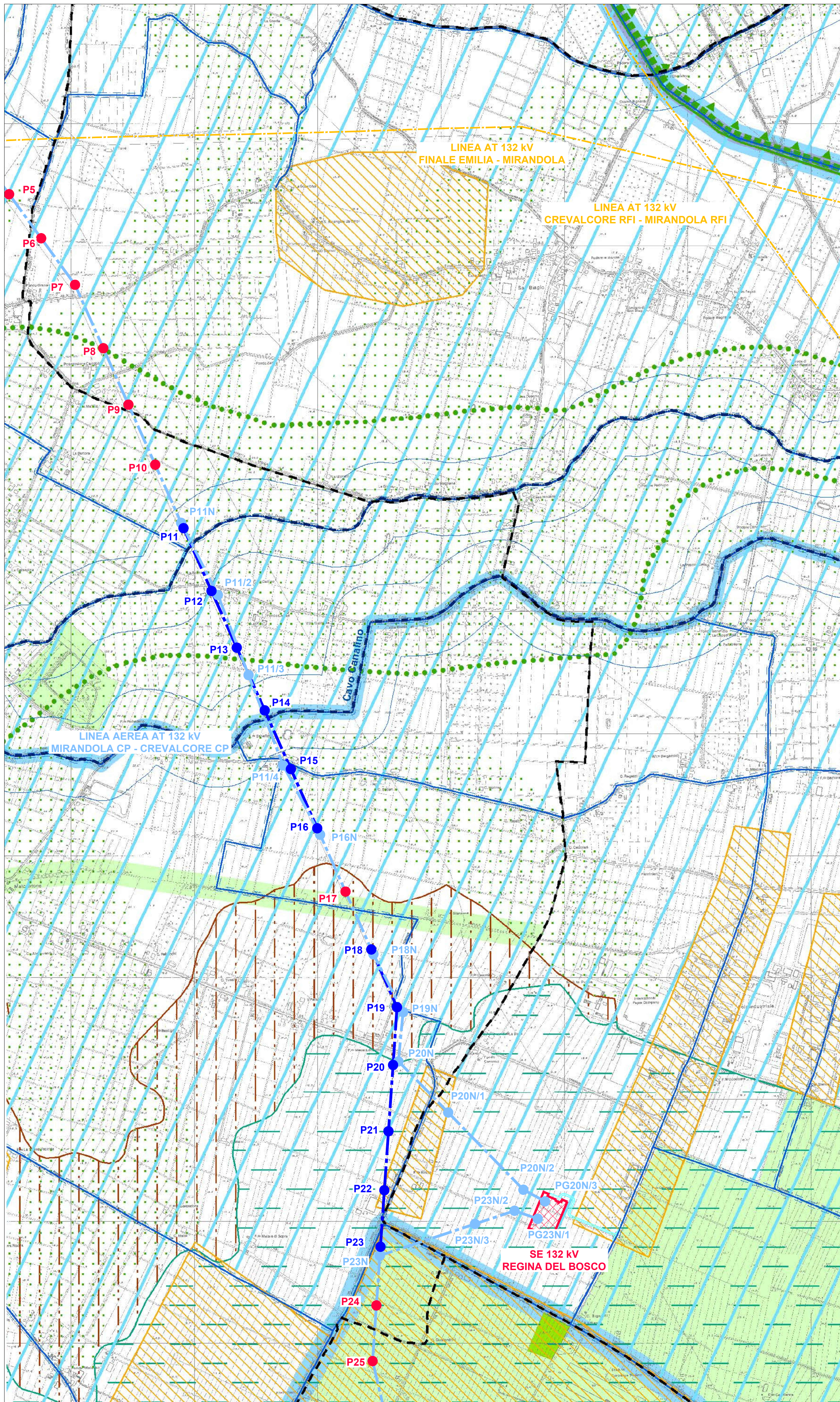
- Limiti di rispetto delle infrastrutture varie e ferroviarie (Art. 51 e 52 NTA PSC)
- Limiti di rispetto cimiteriale (Art. 50 NTA PSC)
- Distanze di Prima Approssimazione (DPA) degli elettrodotti ad alta tensione (Art. 46 NTA PSC)
- Limiti di rispetto dell'Impianto di ricezione e prima riduzione del gas naturale (REM1) (Art. 48 NTA PSC)
- Limiti di rispetto dei depuratori (Art. 49 NTA PSC)

CLASSIFICAZIONE DEL TERRITORIO COMUNALE

- TERRITORIO URBANIZZATO
- TERRITORIO URBANIZZABILE



PIANO STRUTTURALE COMUNALE
SUOLO - SOTTOSUOLO - ACQUE - VINCOLI E TUTELE - TAV.1
SCALA 1:10.000



LEGENDA

ELEMENTI ESCLUDENTI LE TRASFORMAZIONI DEI SUOLI

- Corsi d'acqua della rete di bonifica e relative zone di rispetto idraulico (10 m) ai sensi del R.D. 368/1904
- Corsi d'acqua pubblici per i quali è istituita una fascia di rispetto di 5 m per lato
- Corsi d'acqua tutelati da PTCP
- Fasce di espansione inondabili dei corsi d'acqua tutelati da PTCP
- Zone di tutela paesaggistica dei corsi d'acqua tutelati da PTCP
- Aree allagate almeno tre volte negli ultimi due secoli: aree depresse nelle quali è maggiormente probabile l'allagamento in occasione di eventi calamitosi

ELEMENTI CONDIZIONANTI LE TRASFORMAZIONI DEI SUOLI

- Acque pubbliche ai sensi del R.D. 1175/1933 e relative fasce di rispetto (150 m)
- Dossi principali: da salvaguardare ai fini sia della conservazione delle testimonianze geologiche, sia della tutela idraulica ed idrogeologica del territorio
- Dossi secondari: da salvaguardare ai fini sia della conservazione delle testimonianze geologiche, sia della tutela idraulica ed idrogeologica del territorio
- Presunte aree allagate in occasione dell'evento del 12-13/05/96: aree per le quali la trasformazione dei suoli richiede attente verifiche di compatibilità idraulica e, se del caso, interventi e/o opere per la messa in sicurezza idraulica del territorio
- Aree depresse ad elevata criticità idraulica con possibilità di permanenza dell'acqua a livelli maggiori di 1m, per le quali le trasformazioni d'uso dei suoli devono dotarsi di uno studio idrologico-idraulico che definisca gli ambiti soggetti ad inondazioni per tempi di ritorno prefissati e che permetta di verificare il grado di pericolosità e di criticità
- Aree depresse ad elevata criticità idraulica di tipo B per le quali le trasformazioni d'uso dei suoli devono dotarsi di misure di riduzione del rischio idraulico

Confini Comunali



Luca Bazzani

NOTA 1: IL SIMBOLO DEL SOTTENO RAPPRESENTA IL CENTRO PICHETTO E NON L'EFFETTIVA AREA DI INDIRIZZO

A	8.4.2026	124	101	101	Emissione per autorizzazione

C.P. 202304178			IMPIANTO FOTOVOLTAICO POTENZA NOMINALE E IN IMMISSIONE 78,2 MW		
MENINAS Srl Via Barberini, 95 00187 - Roma (RM)			LINEA 132 kV MIRANDOLA CP - CREVALCORE CP		
BRULLI Ltrasmissione			INQUADRAMENTO SU PIANIFICAZIONE URBANISTICA E VINCOLI - COMUNE DI SAN FELICE SUL PANARO		
VARIE	A0+	2 / 2	4 6 8 7 9 4 A		