



- BONIFICA FERRARESE
- BONIFICA ROMAGNOLA
- BONIFICHE BOLOGNESI
- BONIFICHE ESTENSI
- COLLINA BOLOGNESE
- COLLINA DELLA ROMAGNA CENTRO MERIDIONALE
- COLLINA DELLA ROMAGNA CENTRO SETTENTRIONALE
- COLLINA PIACENTINA PARMENSE
- COLLINA REGGIANA MODENESE
- COSTA NORD
- COSTA SUD
- DORSALE APPENNINICA IN AREA EMILIANA
- DORSALE APPENNINICA IN AREA ROMAGNOLA E BOLOGNESE
- FASCIA FLUVIALE DEL PO
- MONTAGNA BOLOGNESE
- MONTAGNA DEL FRIGNANO E CANUSIANA
- MONTAGNA PARMENSE PIACENTINA
- MONTAGNA ROMAGNOLA
- OLTREPO PAVESE
- PIANURA BOLOGNESE MODENESE E REGGIANA
- PIANURA PARMENSE
- PIANURA PIACENTINA
- PIANURA ROMAGNOLA



- art32_1_progtutval
- art30_parc_reg
- art30_parc_naz
- art25
- art22
- art21b2
- art20_dossi
- art19
- art18
- art17
- art12
- art23c_bonifiche
- art28
- art23_zoneintstotest
- art21d
- art21c
- art21b1
- art21a
- art16a_cittacol
- art16_sedcol
- art13
- art14
- art15
- art9_sis_crinale
- art9_sis_collinare
- art6_unipae

- LEGENDA**
- LINEA IN CAVO AT 132 kV CP 132 kV MIRANDOLA - CP 132 kV CREVALCORE TRACCIATO IN PROGETTO
 - LINEA AEREA AT 132 kV CP 132 kV MIRANDOLA - CP 132 kV CREVALCORE TRACCIATO IN PROGETTO (SOSTITUZIONE DEL CONDUTTORE INSTALLATO)
 - LINEA AEREA AT 132 kV CP 132 kV MIRANDOLA - CP 132 kV CREVALCORE DA DEMOLIRE
 - LINEE AT ESISTENTI
 - AREA STAZIONE ELETTRICA REGINA DEL BOSCO 132 kV
 - AREA CP MIRANDOLA 132 kV
 - AREA CP CREVALCORE 132 kV
 - STRADA DI ACCESSO STAZIONE ELETTRICA REGINA DEL BOSCO 132 kV
 - ASSE NUOV. SOSTEGNI LINEA AT 132 kV CP 132 kV MIRANDOLA - CP 132 kV CREVALCORE
 - ASSE SOSTEGNI DA DEMOLIRE LINEA AT 132 kV CP 132 kV MIRANDOLA - CP 132 kV CREVALCORE
 - ASSE SOSTEGNI ESISTENTI LINEA AT 132 kV CP 132 kV MIRANDOLA - CP 132 kV CREVALCORE
 - CONFINI PROVINCIALI

NOTA 1: IL SIMBOLO DEL SOSTEGNO RAPPRESENTA IL CENTRO PICCHETTO E NON L'EFFETTIVA AREA DI INDIRIZZO

C.P. 202304178			IMPIANTO FOTOVOLTAICO POTENZA NOMINALE E IN IMMISSIONE 79.2 MW		
MEMINAS SH Via Barberis, 25 00187 - Roma (RM)			LINEA 132 kV MIRANDOLA CP - CREVALCORE CP		
BRULLI trasmissione			INQUADRAMENTO SU PIANIFICAZIONE URBANISTICA E VINCOLI - PIANIFICAZIONE SOVRAORDINATA		
VARIE	A0	1 / 5	4 6 8 7 9 1 A		



- pozzi.pt
- opere idrauliche.pt
- nodi critici.pt
- captazioni.pt
- beni culturali.pt
- beni archeologici.pt
- alberi monumentali.pt
- sorgenti.pt
- opere idrauliche.li
- itinerari ciclabili.li
- corridoi ecologici.li
- collegamento ecologico.li
- sf_zps.pt
- riserve regionali.pl
- ricarica sorgenti.pl
- ricarica falde.pl
- parchi regionali.pl
- opere idrauliche.pl
- ambienti paesaggio.pl
- zone umide.pl



- forestale_ae.pl
- forestale.pl



- critica_idraulica.pl
- 11, comma 7

- LEGENDA
- LINEA IN CAVO AT 132 kV OP 132 kV MIRANDOLA - OP 132 kV CREVALCORE TRACCIATO IN PROGETTO
 - LINEA AREA AT 132 kV OP 132 kV MIRANDOLA - OP 132 kV CREVALCORE TRACCIATO IN PROGETTO (SOSTITUZIONE DEL CONDUTTORE INSTALLATO)
 - LINEA AREA AT 132 kV OP 132 kV MIRANDOLA - OP 132 kV CREVALCORE IN ESISTENZA
 - LINEE AT ESISTENTI
 - AREA STAZIONE ELETTRICA REGINA DEL BOSCO 132 kV
 - AREA OP MIRANDOLA 132 kV
 - AREA OP CREVALCORE 132 kV
 - STRADA DI ACCESSO STAZIONE ELETTRICA REGINA DEL BOSCO 132 kV
 - ASSE SOSTITUZIONE LINEA AT 132 kV OP 132 kV MIRANDOLA - OP 132 kV CREVALCORE
 - ASSE SOSTITUZIONE LINEA AT 132 kV OP 132 kV MIRANDOLA - OP 132 kV CREVALCORE
 - ASSE SOSTITUZIONE LINEA AT 132 kV OP 132 kV MIRANDOLA - OP 132 kV CREVALCORE
 - CONFINI PROVINCIALI

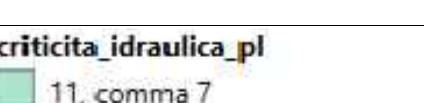
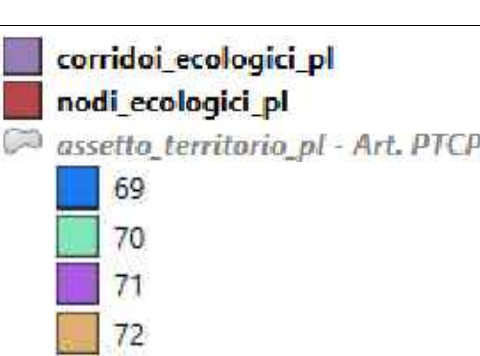


Luca Baccari

NOTA 1: IL SIMBOLO DEL SOSTEGNO RAPPRESENTA IL CENTRO PROGETTO E NON L'ESTREMITA' AREA DI INCOMBRO

A	0.4.2025	100	100	100	100
Emissione per autorizzazione					

C.P. 202304178			RIPIANTO FOTOVOLTAICO POTENZA NOMINALE E IN IMMISSIONE 73,2 MW		
MENINAS Srl Via Bolognese, 95 00187 - Roma (RM)			LINEA 132 kV MIRANDOLA CP - CREVALCORE CP		
BRULLI trasmissione			INQUADRAMENTO SU PIANIFICAZIONE URBANISTICA E VINCOLI - PIANIFICAZIONE SOVRAORDINATA		
VARIE	A0+	2 / 5	4 6 8 7 9 1 A		



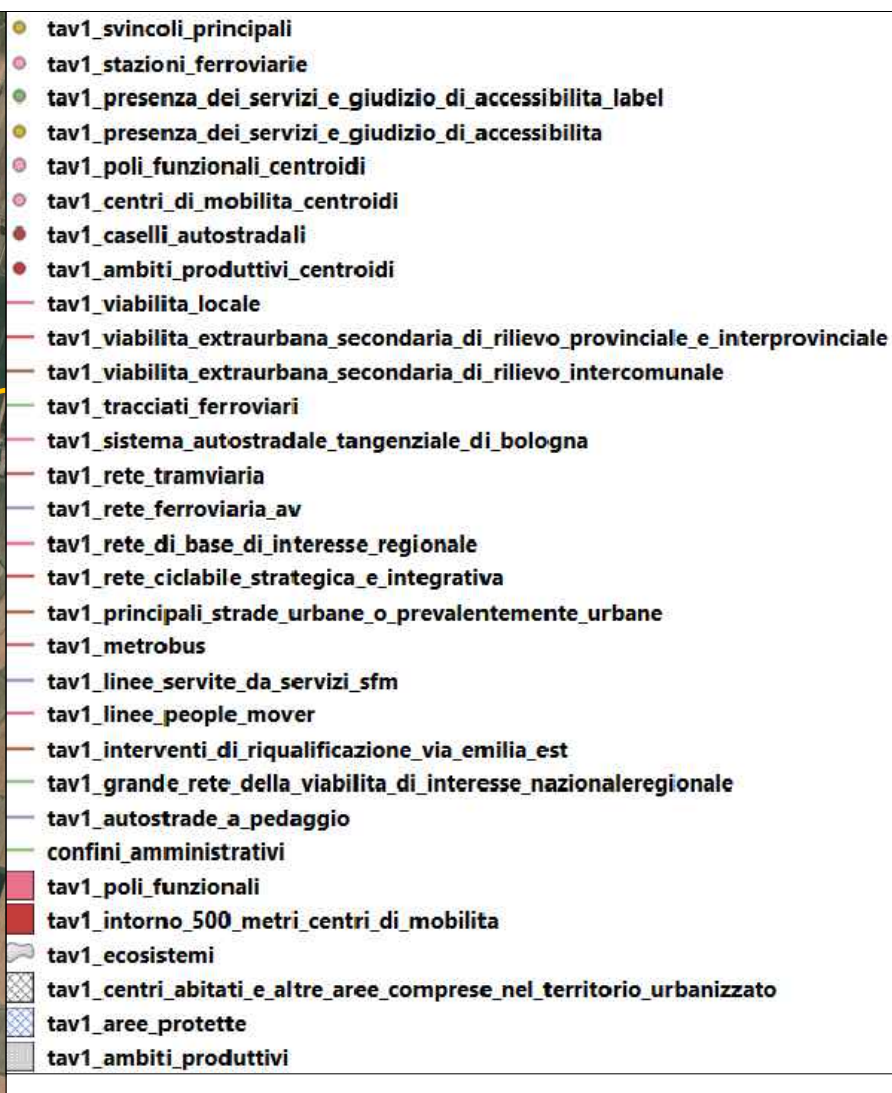
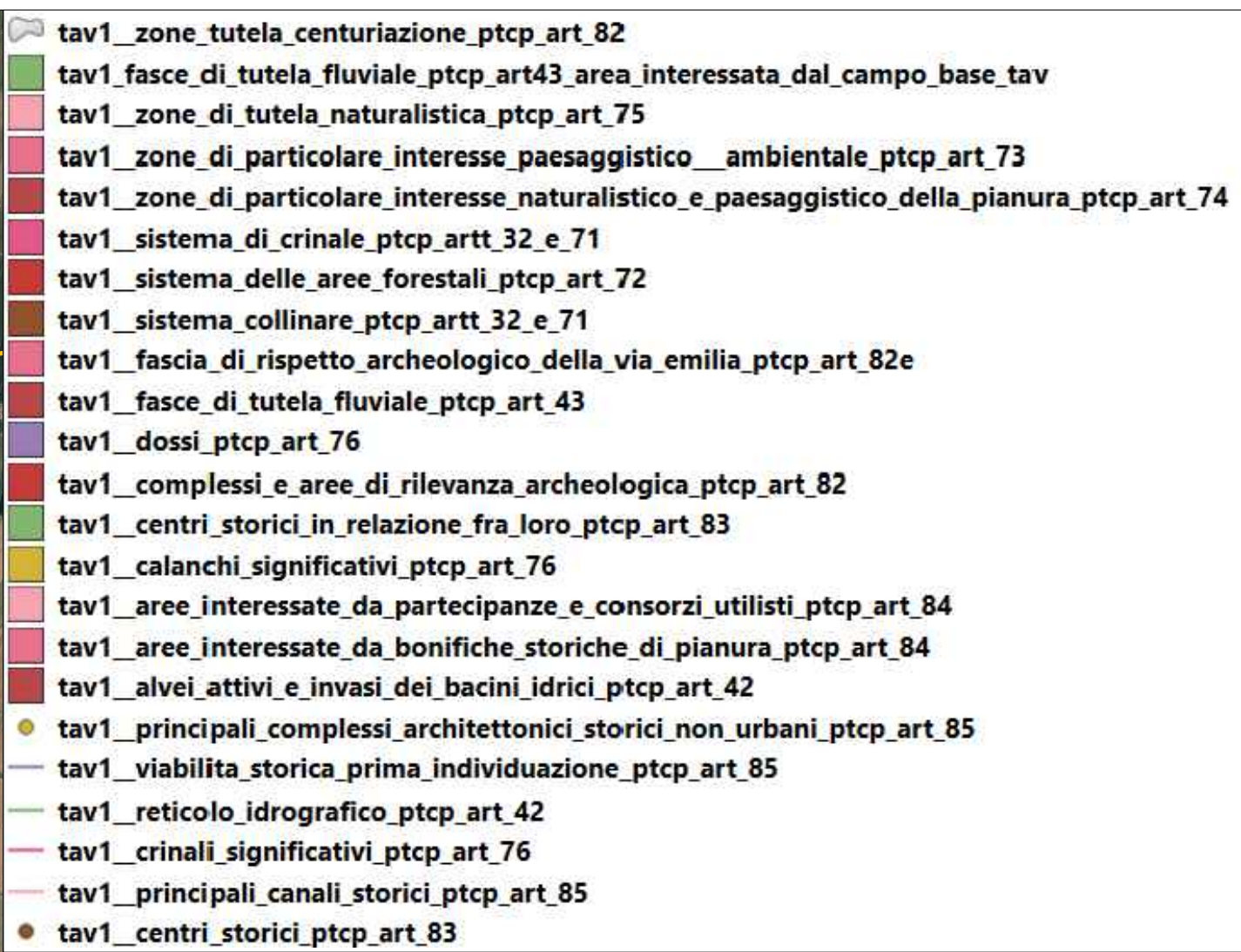
- LINEA DI ACCESSO
- AREA STAZIONE STAZIONE REGINA DEL BOSCO 132 kV
- AREA CP MIRAMOLA 132 kV
- AREA CP DEVALENDRE 132 kV
- STRADA DI ACCESSO STAZIONE ELETTRICA REGINA DEL BOSCO 132 kV
- ASSE MUTUA SOSTITUZIONE LINEA A1 132 kV
OP 132 kV MIRAMOLA – OP 132 kV DEVALENDRE
- ASSE SOSTITUZIONE DA DEMOLIRE LINEA A1 132 kV
OP 132 kV MIRAMOLA – OP 132 kV DEVALENDRE
- ASSE SOSTITUZIONE ESISTENTE LINEA A1 132 kV
OP 132 kV MIRAMOLA – OP 132 kV DEVALENDRE
- CONFINO PRIVATO/UA



NOTA 1: IL SIMBOLO DEL SOSTEGNO RAPPRESENTA IL CENTRO PICCHETTO E NON L'EFFETTIVA AREA DI INGOMBRO

A	B.4 2006	124	101	133	Emissione per autorizzazione
DESCRIZIONE	DATA	GIUDICATO	VERIFICATO	APPROVATO	DESCRIZIONE

C.P. 202304178			IMPIANTO FOTOVOLTAICO POTENZA NOMINALE E IN MISSIONE 70,2 MW		
MENINAS Srl Via Benetton, 85 030187 - Roma (RM)			LINEA 132 KV MIRANDOLA CP - CREVALCORE CP		
BRULLI Trasmissione			INQUADRAMENTO SU PIANIFICAZIONE URBANISTICA E VINCOLI - PIANIFICAZIONE SOVRACORDINATA		
VARIE	A0+	3 / 5	4 6 8 7 9 1 A		

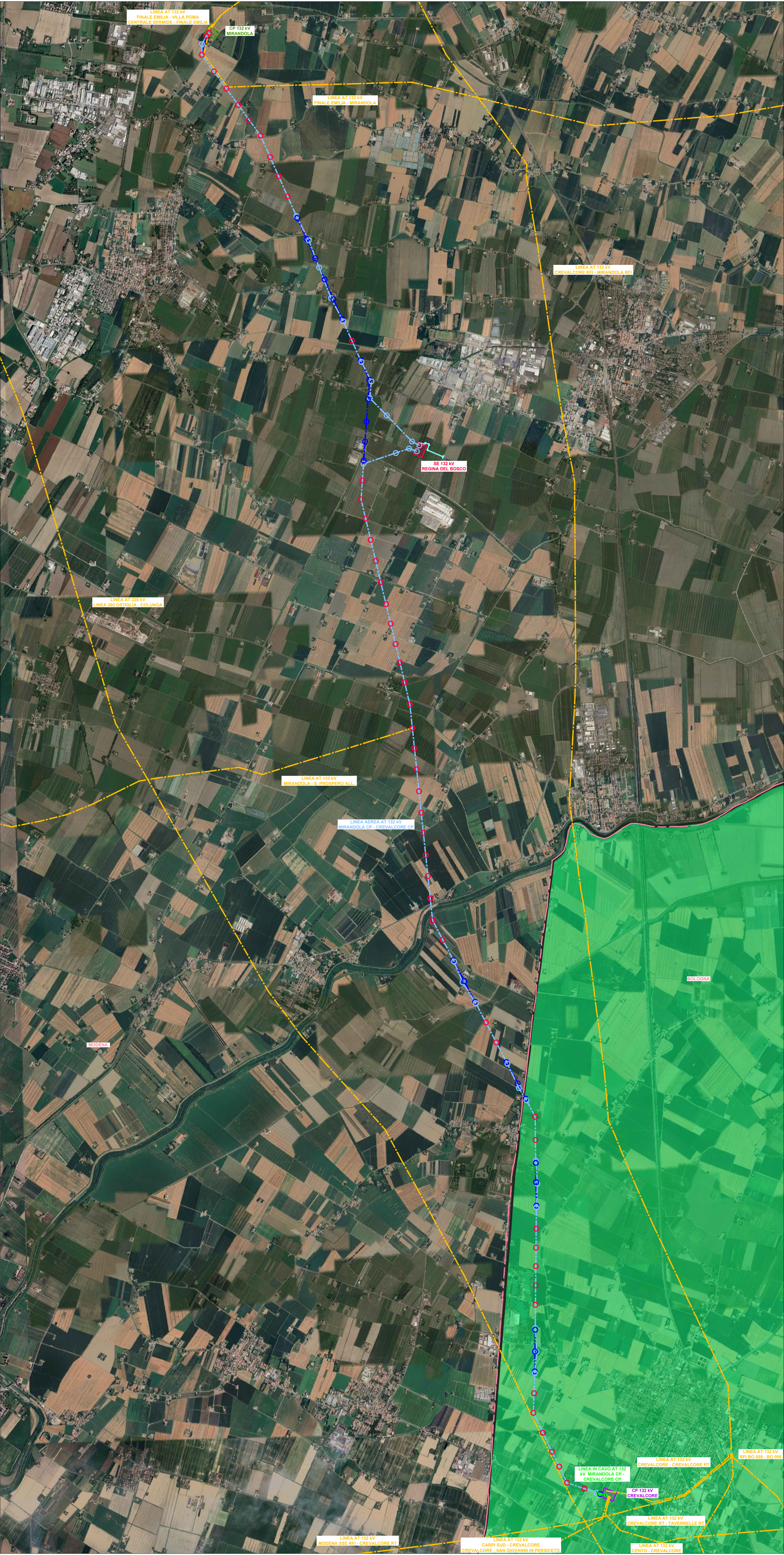


-

A	8.4.2018	<i>Bozgo</i>	<i>Bozgo</i>	<i>Bozgo</i>	Esclusione per autorizzazione
C.P. 202304178			IMPIANTO FOTOVOLTAICO POTENZA NOMINALE E N IMMISSIONE 75,2 MW		
MENINAS Srl Via Berlusconi, 95 00187 - Roma (RM)			LINEA 132 kV MARIANDOLA CP - CREVALCORE CP		
BRULLI trasmissioni			INQUADRAMENTO SU PIANIFICAZIONE URBANISTICA E VINCOLI - PIANIFICAZIONE SOVRAORDINATA		
VARIE	AD+	4 / 5	4 6 8 7 9 1 A		



- tav2_principali_complessi_architettonici_storici_non_urbani
- tav2_reticolo_idrografico
- tav2_fascia_di_transizione_pianura_collina_montagna_alto_crinale
- tav2_crinali_significativi
- tav2_ree_a_rischio_di_inondazione_in_caso_di_eventi_di_pioggia_con_tempo_di_ritorno_di_200_anni
- tav2_zone_di_rispetto_delle_sorgenti_e_pozzi
- tav2_zone_di_riserva
- tav2_zone_di_protezione_di_captazioni_delle_acque_superficiali
- tav2_zone_di_protezione_delle_ree_di_alimentazione_di_sorgenti_certe_e_incerte
- tav2_zone_di_protezione_delle_acque_sotterranee_nel_territorio_pedecollinare_e_di_pianura
- tav2_zome_umide
- tav2_perimetro_delle_ree_protette_e_siti_della_rete_natura_2000
- tav2_fasce_perifluviali
- tav2_ecosistemi_forestale_arbustivo_e_calanchivo
- tav2_ecosistemi_agricoli
- tav2_ecosistema_urbano
- tav2_ree_per_interventi_idraulici_strutturali
- tav2_ree_di_ricarica_di_tipo_d
- tav2_ree_di_interesse_archeologico
- tav2_ree_ad_alta_probabilita_di_inondazione
- tav2_alvei_attivi_e_invasi_dei_bacini_idrici
- tav2_zone_di_tutela_della_centuriazione



- tav5_sistema_forestale
- tav5_varchi_e_discontinuita
- tav5_parchi_regionali_e_provinciali_riserve_naturali_e_paesaggio_protetto
- tav5_zone_speciali_di_conservazione_e_zone_di_protezione_speciale
- tav5_zone_di_tutela_naturalistica_non_incluse_in_ree_protette_o_in_siti_rete_natura_2000
- tav5_geositi
- tav5_ree_protette_della_pianura
- tav5_ree_interessate_da_partecipanze_e_consorti_utilisti
- tav5_ree_di_riequilibrio_ecologico
- tav5_ree_di_particolare_interesse_naturalistico_e_paesaggistico_della_pianura
- tav5_ree_di_interesse_archeologico
- tav5_ree_agricole_della_collinamontagna_costituenti_zone_di_interesse_paesaggistico_ambientale
- tav5_ree_agricole_della_collinamontagna
- tav5_zone_umide
- tav5_ecosistema_urbano
- tav5_ecosistema_calanchivo
- tav5_dossi
- tav5_corridoi_ecologici_multifunzionali_dei_corsi_dacqua

LEGENDA

- LINEA IN DADO AT 132 kV CP 132 kV MIRANDOLA - CP 132 kV CREVALCORE
TRACCIATO IN PROGETTO
- LINEA AREA AT 132 kV CP 132 kV MIRANDOLA - CP 132 kV CREVALCORE
TRACCIATO IN PROGETTO (SOSTITUZIONE DEL CONDUTTORE INSTALLATO)
- LINEA AREA AT 132 kV CP 132 kV MIRANDOLA - CP 132 kV CREVALCORE
DA DEMOLIRE
- LINEE AT ESISTENTI
- AREA STAZIONE ELETTRICA REGINA DEL BOSCO 132 kV
- AREA CP MIRANDOLA 132 kV
- AREA CP CREVALCORE 132 kV
- STRADA DI ACCESSO STAZIONE ELETTRICA REGINA DEL BOSCO 132 kV
- ASSE NUOVA SOSTITUZIONE LINEA AT 132 kV
CP 132 kV MIRANDOLA - CP 132 kV CREVALCORE
- ASSE SOSTITUZIONE DA DEMOLIRE LINEA AT 132 kV
CP 132 kV MIRANDOLA - CP 132 kV CREVALCORE
- ASSE SOSTITUZIONE ESISTENTE LINEA AT 132 kV
CP 132 kV MIRANDOLA - CP 132 kV CREVALCORE
- CONFINI PROVINCIALI



NOTA 1: IL SIMBOLO DEL SOSTEGNO RAPPRESENTA IL CENTRO POCDETTO E NON L'EFFETTIVA AREA DI INCOMBRO

A	14.02.2025	Design	Rev	001	Design
Emissione per autorizzazione					

C.P. 202304178	IMPIANTO FOTOVOLTAICO POTENZA NOMINALE E IN IMMISSIONE 79,2 MW
MENINAS Srl Via Barberis, 55 00187 - Roma (RM)	LINEA 132 kV MIRANDOLA CP - CREVALCORE CP
BRULLI Trasmissioni	INQUADRAMENTO SU PIANIFICAZIONE URBANISTICA E VINCOLI - PIANIFICAZIONE SOVRORDINATA
VARIE	A0+ 5/5 4 6 8 7 9 1 A