



PROVINCIA DI PARMA

NUOVO COLLEGAMENTO STRADALE TRA LA SP 121R E LA SP 15 NEI COMUNI DI FELINO, SALA BAGANZA E COLLECCHIO

STUDIO DI IMPATTO VIABILISTICO



progettazione



TAU Engineering srl
p.iva e c.f. 11045890966

t +39 02 26417244

Certificato UNI EN ISO 9001
n° 24163/01/S
emesso da RINA Services SpA

associato



via Ettore Ciccotti, 3
20161 Milano

tecnico@tauengineering.net
tau@pec.tauengineering.net
www.t-au.com

direzione tecnica



n° elaborato

2

commessa fase livello tipo prog rev scala

4547	ST	A	RT	01	A	-
------	----	---	----	----	---	---

Oggetto

POSTAZIONI DI CENSIMENTO DELLA CIRCOLAZIONE

rev	data	autore	verifica	approvazione
A	23.01.2026	Valentina Zangirolami	Marco Salvadori	Giorgio Morini
B				
C				
D				

PROVINCIA DI PARMA (PR)
NUOVO COLLEGAMENTO STRADALE TRA LA SP 121R E LA SP 15 NEI COMUNI DI FELINO, SALA BAGANZA E COLLECCHIO
STUDIO DI IMPATTO VIABILISTICO

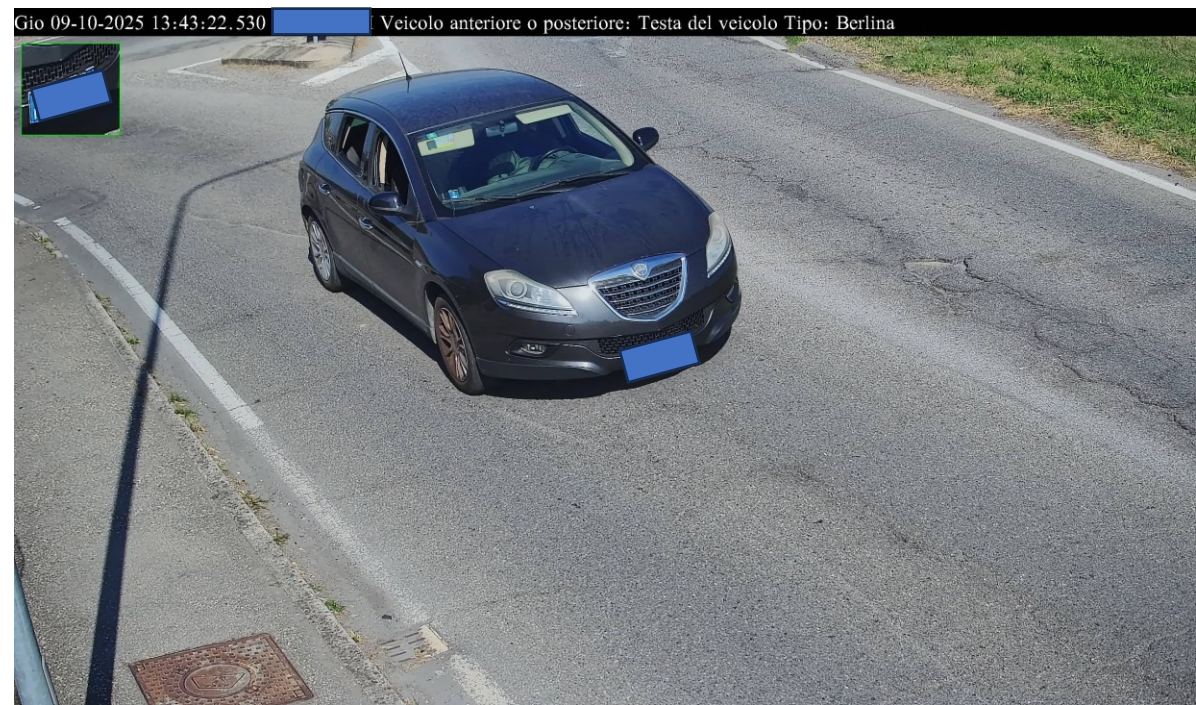
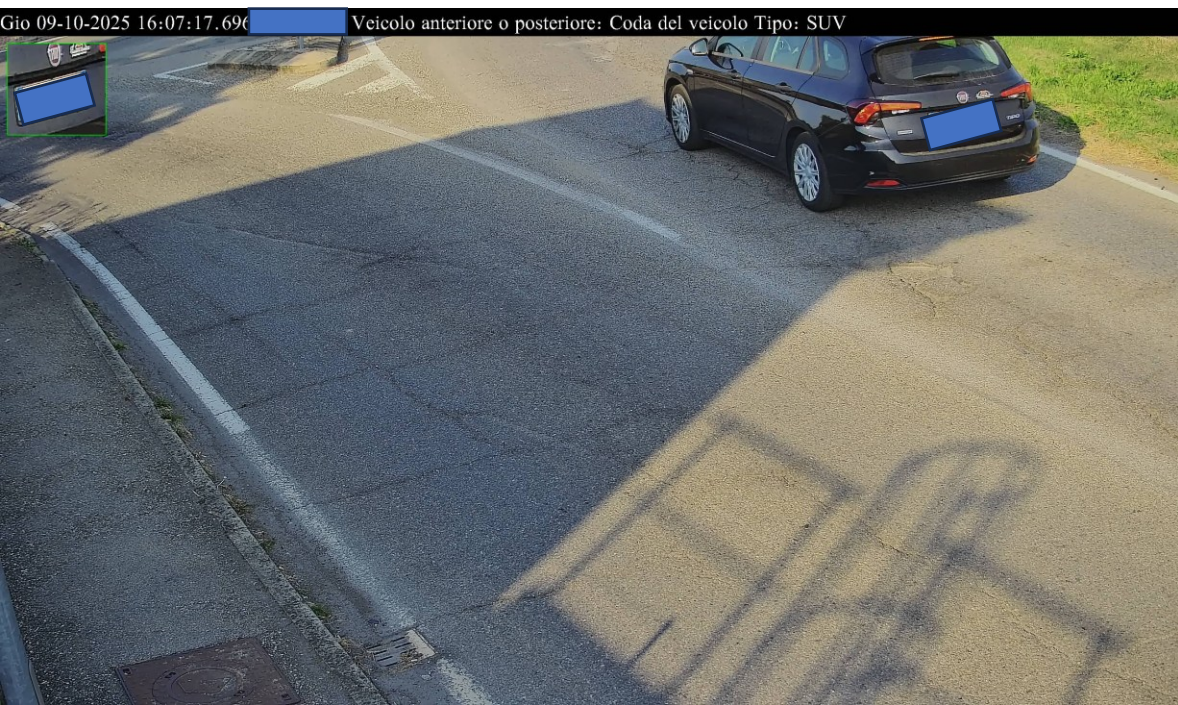
Nelle pagine seguenti sono riportate le posizioni delle sezioni di censimento, con allegate alcune immagini delle riprese effettuate, dove i veicoli censiti presentano numeri di targa oscurati per rispetto della normativa sulla tutela della Privacy.

Punto 1

44°44'38.1"N 10°13'29.4"E

<https://maps.app.goo.gl/AvwzDPKi35bJu57p6>





Punto 2

44°44'30.3"N 10°14'22.7"E

<https://maps.app.goo.gl/BsNA11xrDxSWSWUJA>

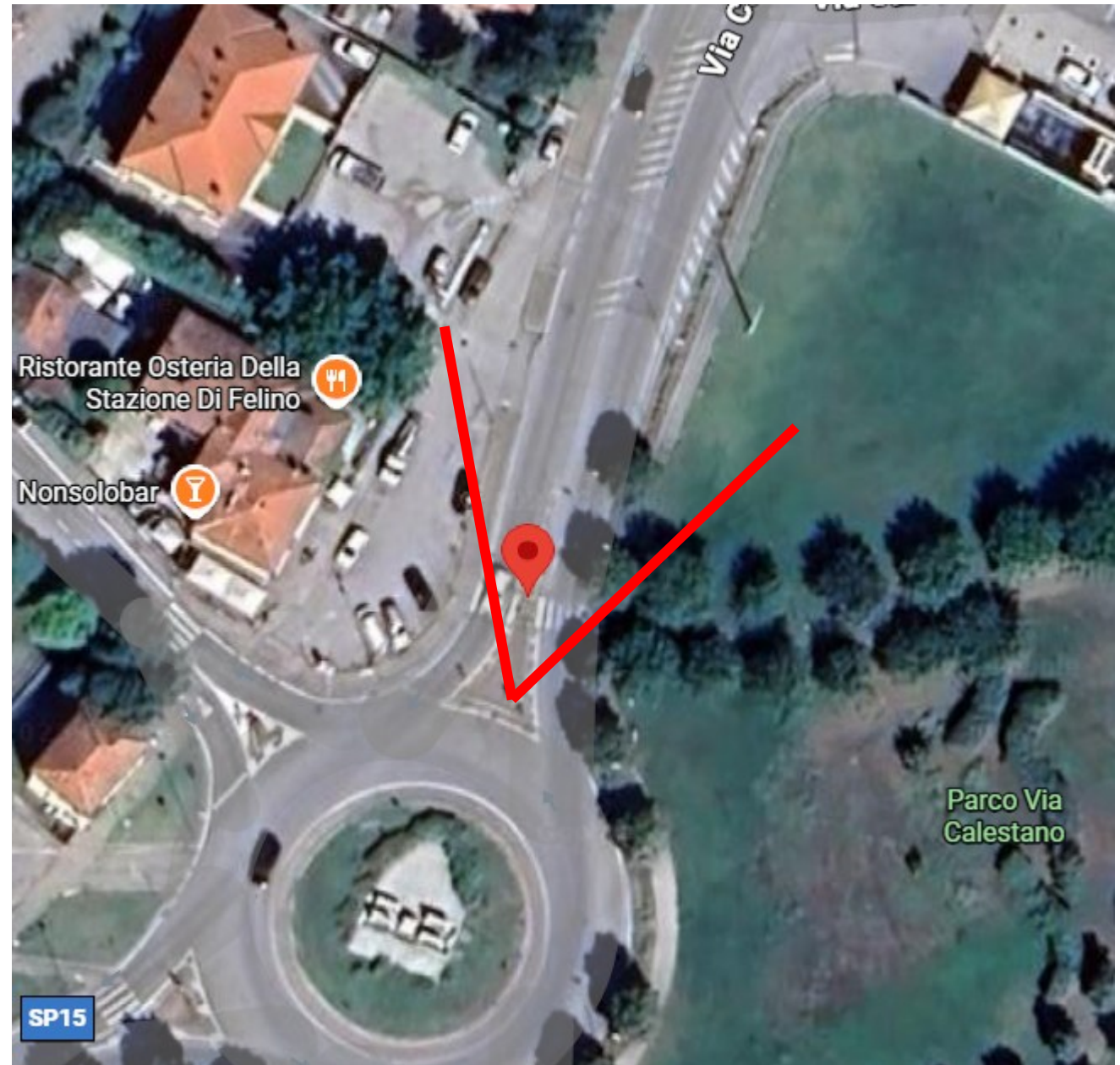




Punto 3

44°42'08.6"N 10°14'10.2"E

<https://maps.app.goo.gl/vQLdaVm8QXKy9LhS6>





Punto 4

44°42'31.1"N 10°14'26.2"E

<https://maps.app.goo.gl/EeawnV7pM29m3qVPA>



