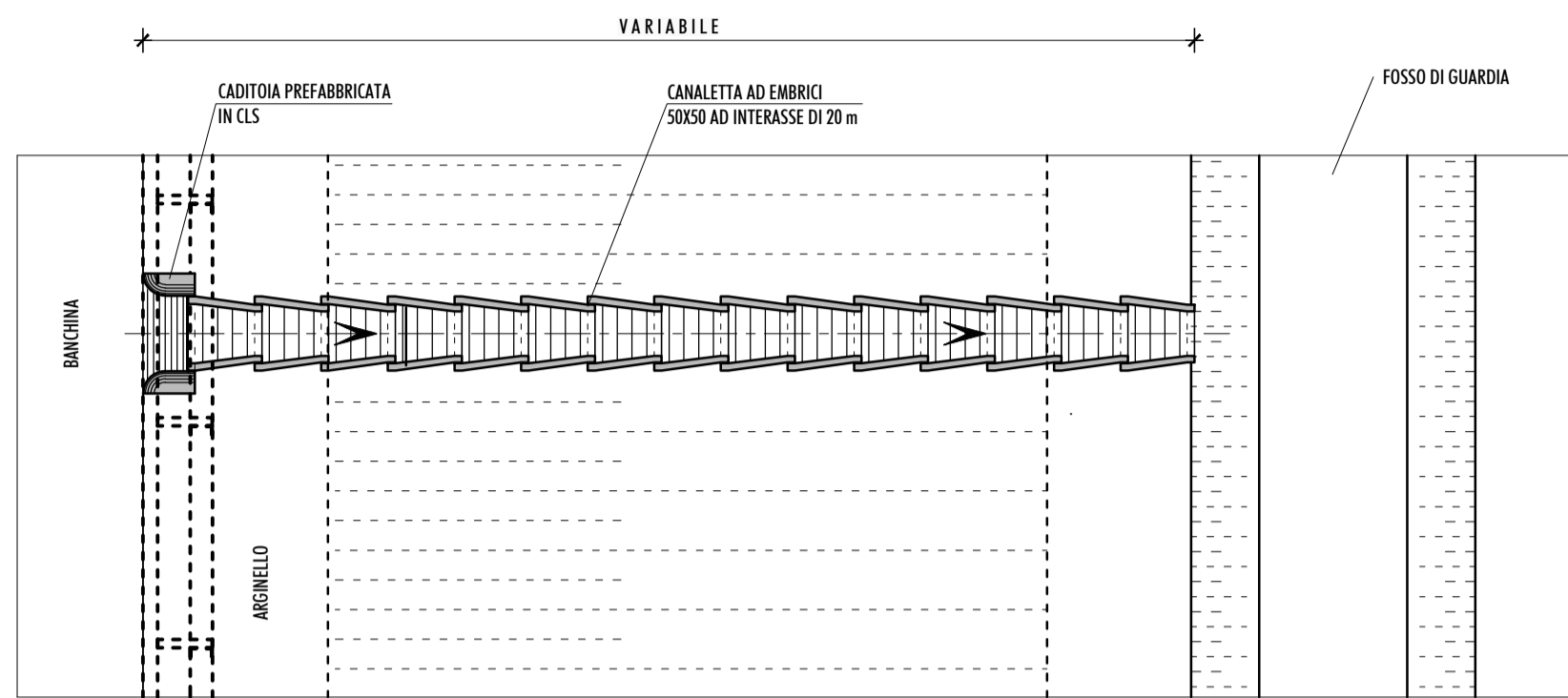
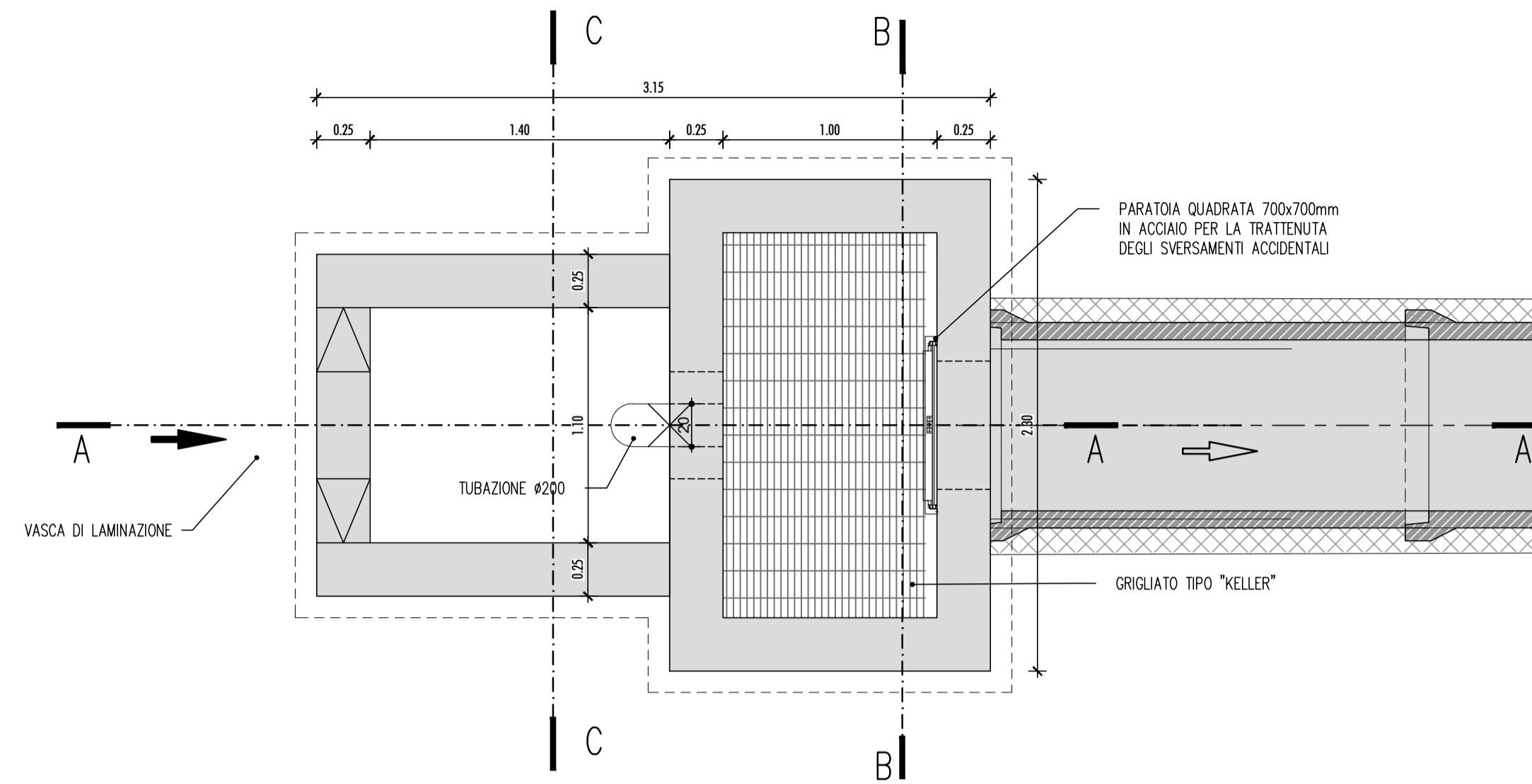


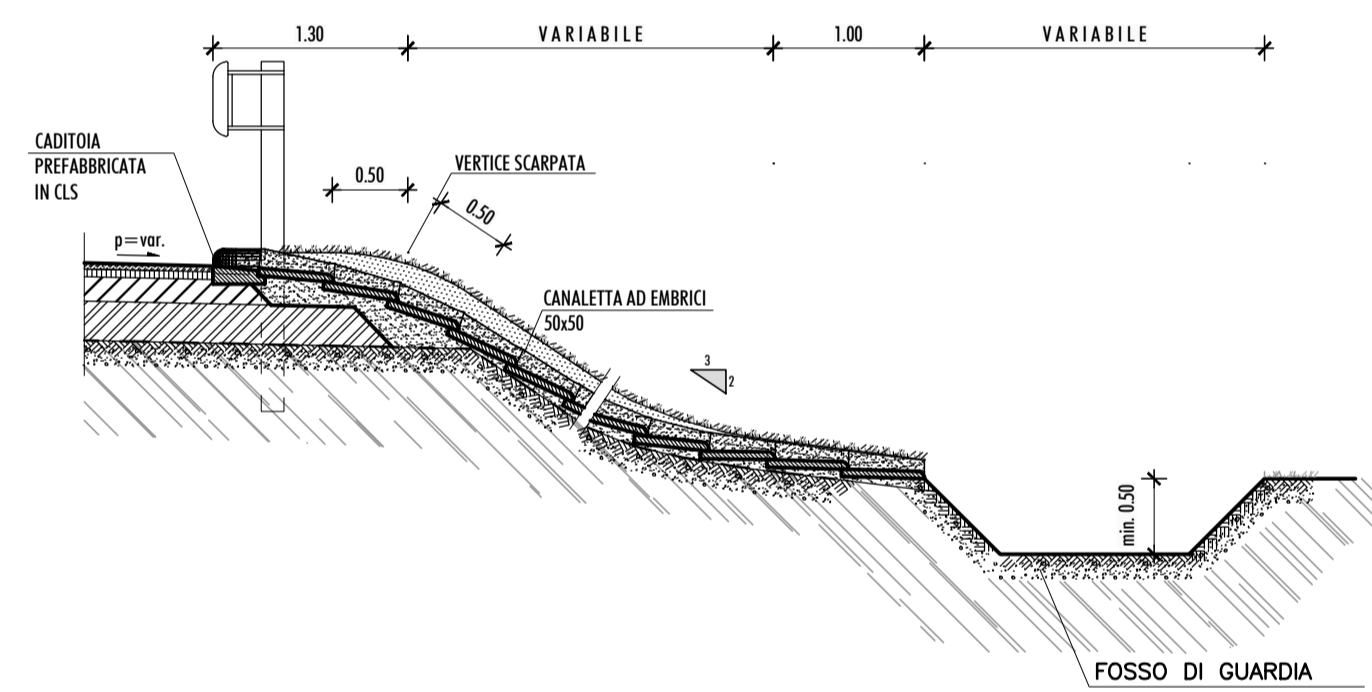
RACCOLTA ACQUE DI PIATTAFORMA - FOSSO DI LAMINAZIONE
SCALA 1:50
PIANTA IN CORRISPONDENZA EMBRICI



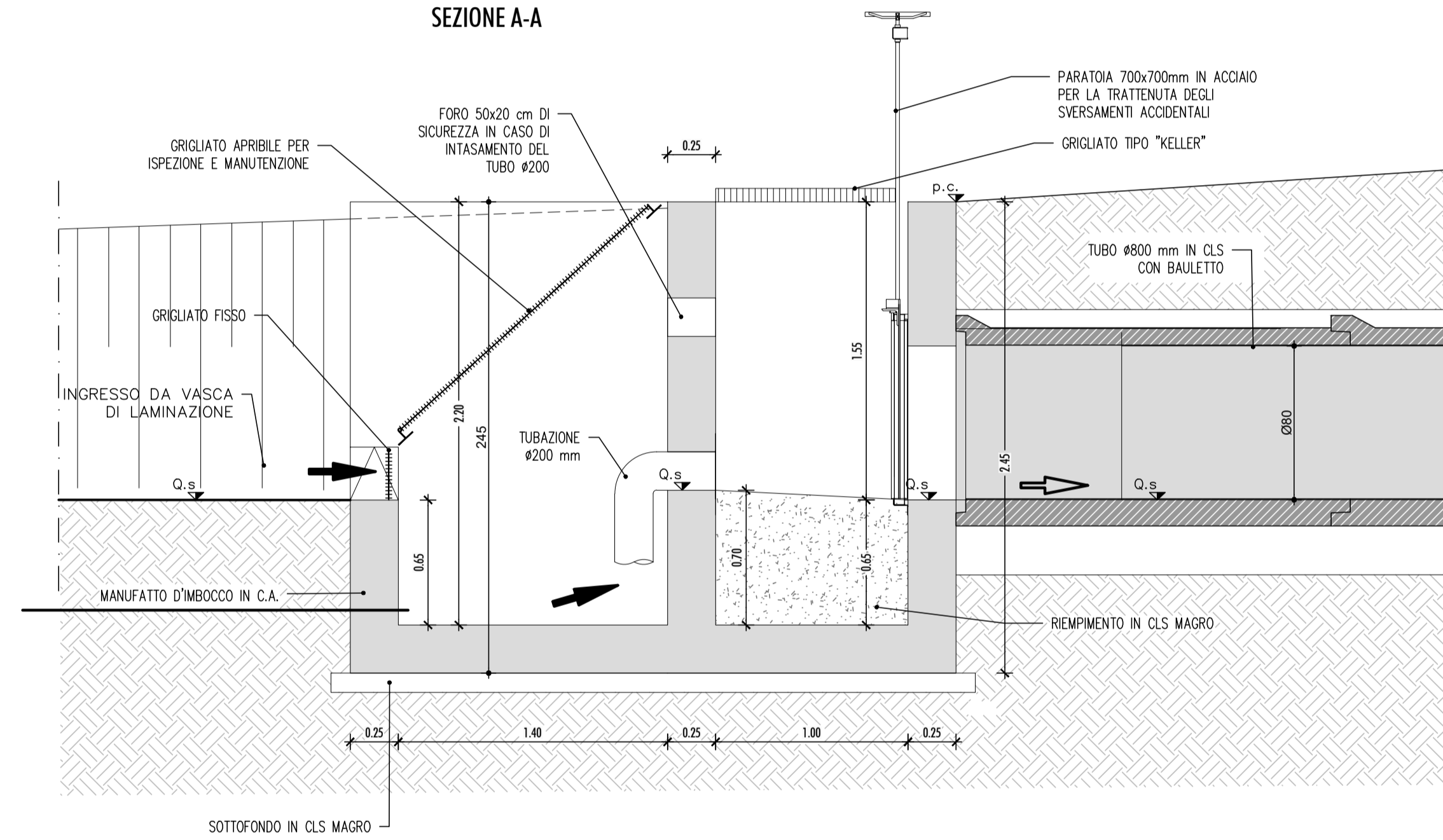
MODULATORE SCARICO
PIANTA
scala 1:25



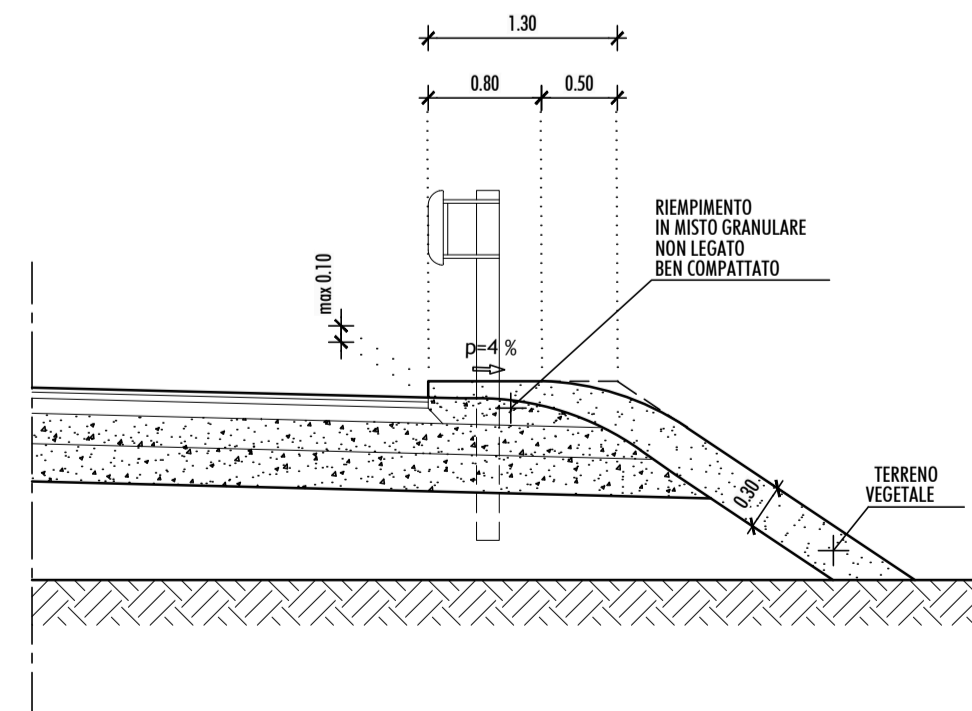
MARGINE IN RILEVATO - FOSSO LAMINAZIONE
SEZIONE IN CORRISPONDENZA EMBRICI
SCALA 1:50



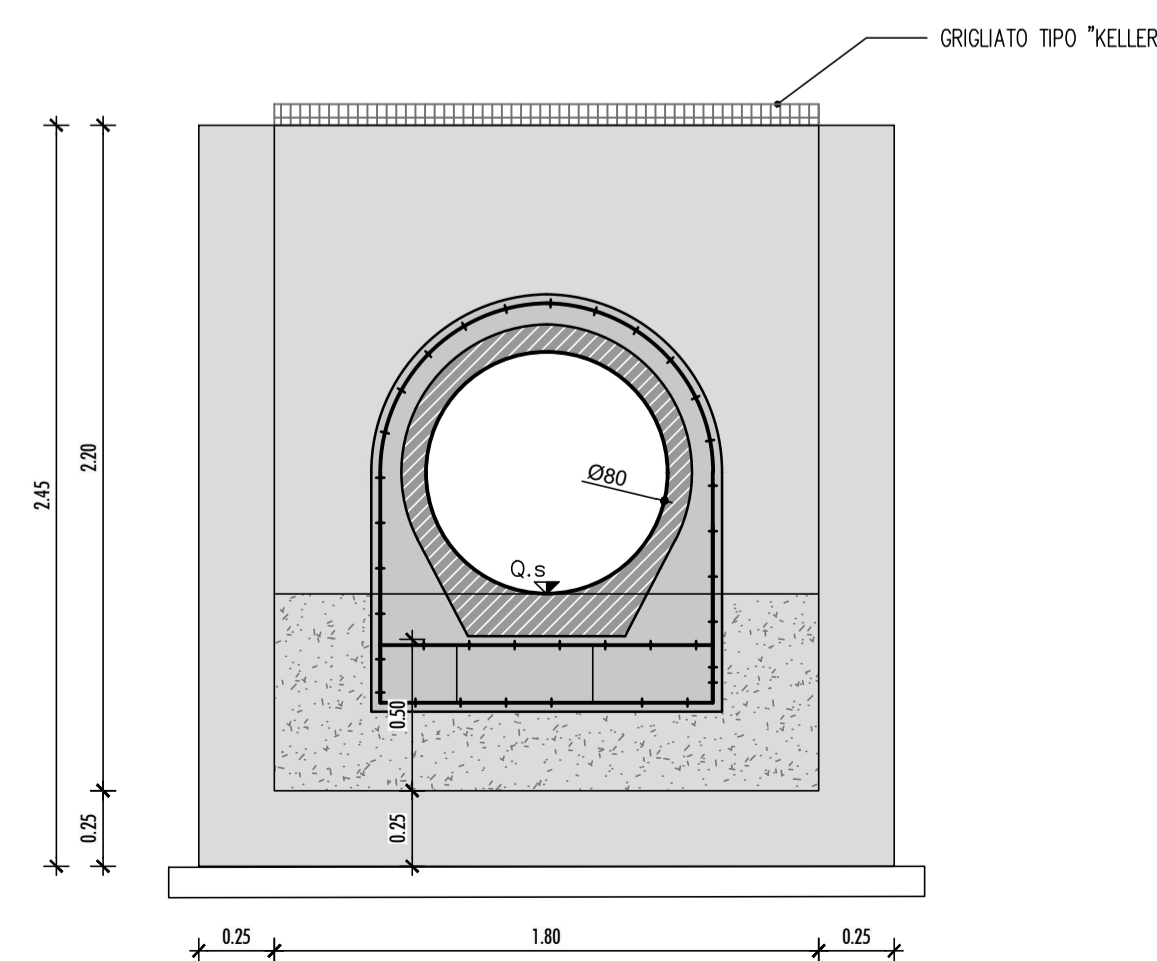
SEZIONE A-A



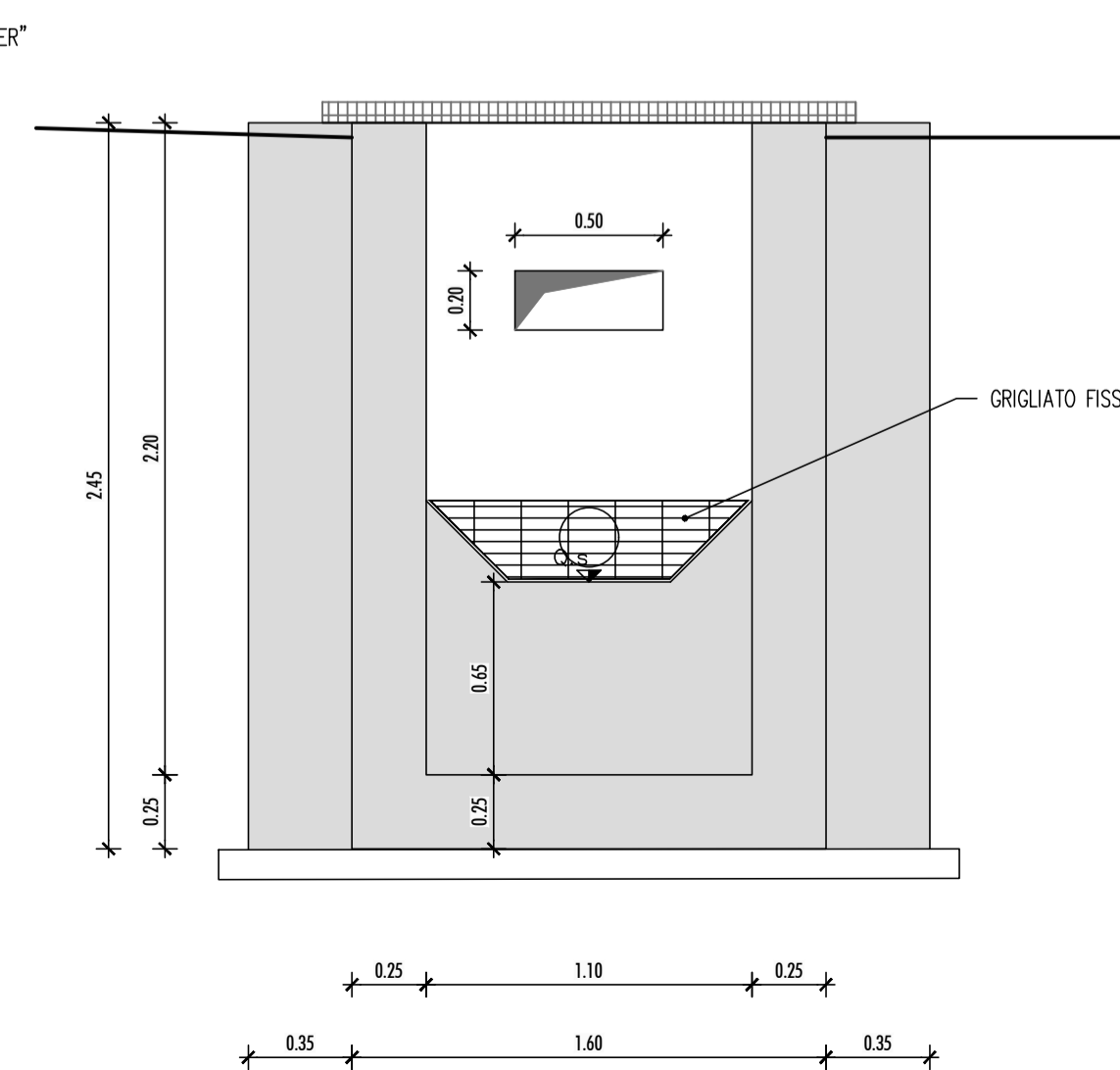
PARTICOLARE ARGINELLO
SCALA 1:50



SEZIONE B-B



SEZIONE C-C



PROVINCIA DI PARMA
SERVIZIO VIABILITA' E INFRASTRUTTURE

TRATTO PRIORITARIO DI PEDEMONTANA FRA LA SP121R (NUOVA PEDEMONTANA), LA SP 15 E LA SS 62 NEL TERRITORIO DEI COMUNI DI FELINO, DI SALA BAGANZA E DI COLLECCHIO

LOTTO 2 - TRATTO SP 15 DI CALESTANO RIQUALIFICAZIONE DA INNESTO BRETELLA SULLA SP15 A ROTONDA FILAGNI E

LOTTO 3 - NUOVO TRATTO DI COLLEGAMENTO FRA SP 15 E SS 62

PROGETTO DI FATTIBILITÀ TECNICA ED ECONOMICA

RESPONSABILE DEL SERVIZIO VIABILITA' E INFRASTRUTTURE: ING. GIANPAOLO MONTEVERDI
 IL RESPONSABILE DEL PROCEDIMENTO: ING. GIOVANNI CATELLANI
 PROGETTO: UFFICIO PROGETTAZIONE

DESCRIZIONE: **PARTICOLARI IDRAULICI** TAVOLA N. **PFTE.C.08**

SCALA: **vari** DATA: _____ PROGETTO: _____ DATA: **OTTOBRE 2025**