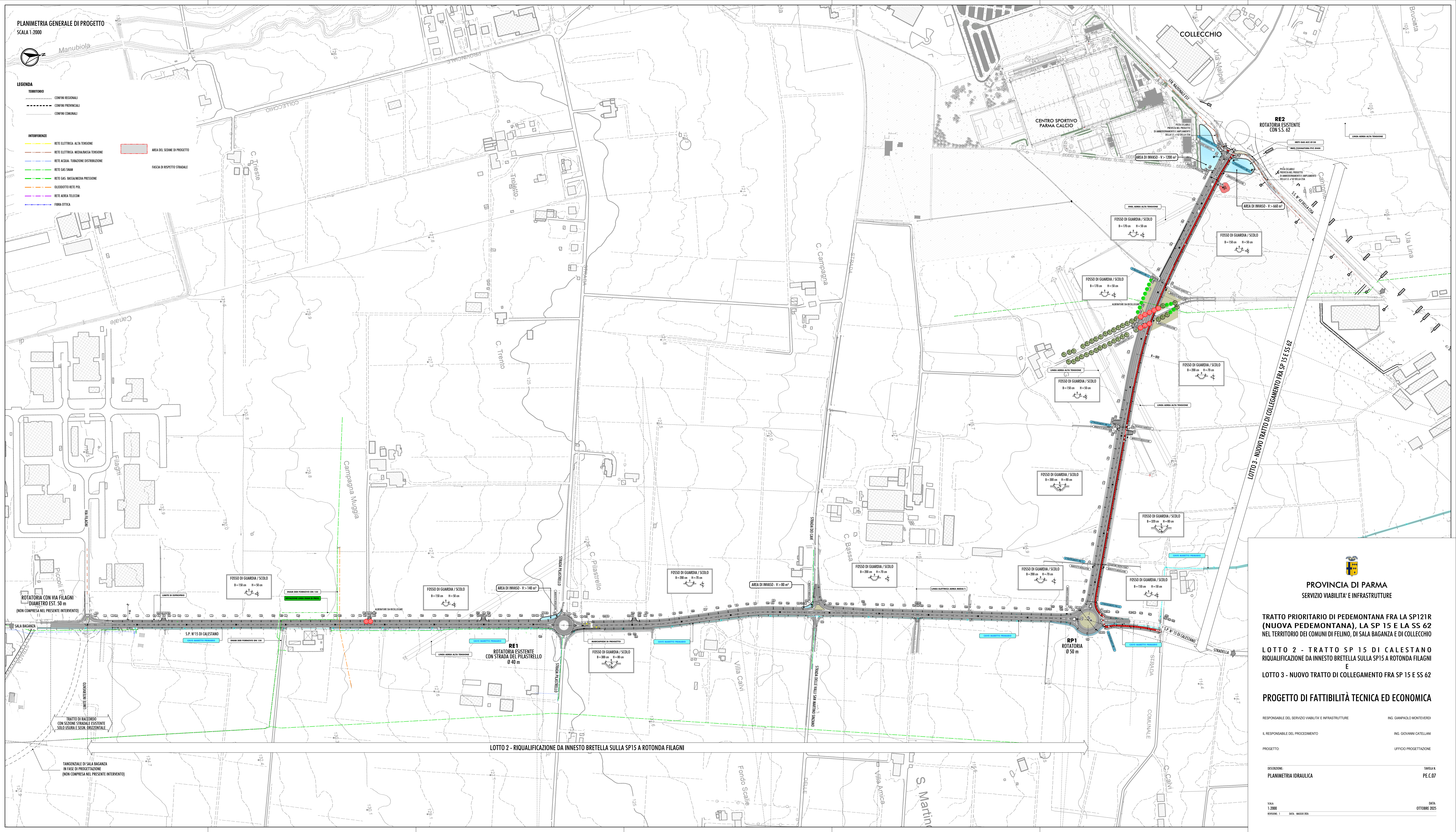


- LEGENDA**
- TERRITORIO**
- CONFINI REGIONALI
 - - - CONFINI PROVINCIALI
 - CONFINI COMUNALI
- INTERFERENZE**
- RETE ELETTRICA - ALTA TENSIONE
 - RETE ELETTRICA - MEDIA/BASSA TENSIONE
 - RETE ACQUA - TUBAZIONE DISTRIBUZIONE
 - RETE GAS - SMAN
 - RETE GAS - BASSA/MEDIA PRESSIONE
 - COLLEDDOTTO RETE FOG
 - RETE AEREA TELECOM
 - FIBRA OTTICA
- AREA DEL SEGNO DI PROGETTO**
- FASCIA DI RISPETTO STRADALE**



PROVINCIA DI PARMA
SERVIZIO VIABILITA' E INFRASTRUTTURE

TRATTO PRIORITARIO DI PEDEMONTANA FRA LA SP121R (NUOVA PEDEMONTANA), LA SP 15 E LA SS 62 NEL TERRITORIO DEI COMUNI DI FELINO, DI SALA BAGANZA E DI COLLECCHIO

LOTTO 2 - TRATTO SP 15 DI CALESTANO RIQUALIFICAZIONE DA INNESTO BRETTELLA SULLA SP15 A ROTONDA FILAGNI E

LOTTO 3 - NUOVO TRATTO DI COLLEGAMENTO FRA SP 15 E SS 62

PROGETTO DI FATTIBILITA' TECNICA ED ECONOMICA

RESPONSABILE DEL SERVIZIO VIABILITA' E INFRASTRUTTURE	ING. GIANPAOLO MONTEVERDI
IL RESPONSABILE DEL PROCEDIMENTO	ING. GIOVANNI CATELLANI
PROGETTO	UFFICIO PROGETTAZIONE
DESCRIZIONE: PLANIMETRIA IDRAULICA	TAVOLA N. P.C.07
SCALA: 1:2000	DATA: OTTOBRE 2025
REVISIONE: 1 DATA: MARZO 2025	

LOTTO 2 - RIQUALIFICAZIONE DA INNESTO BRETTELLA SULLA SP15 A ROTONDA FILAGNI