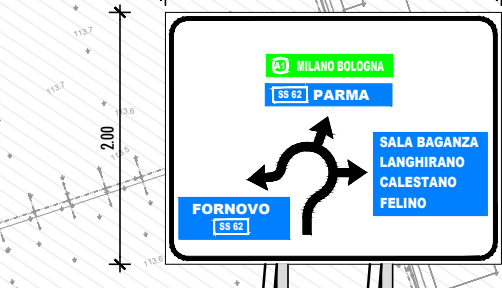
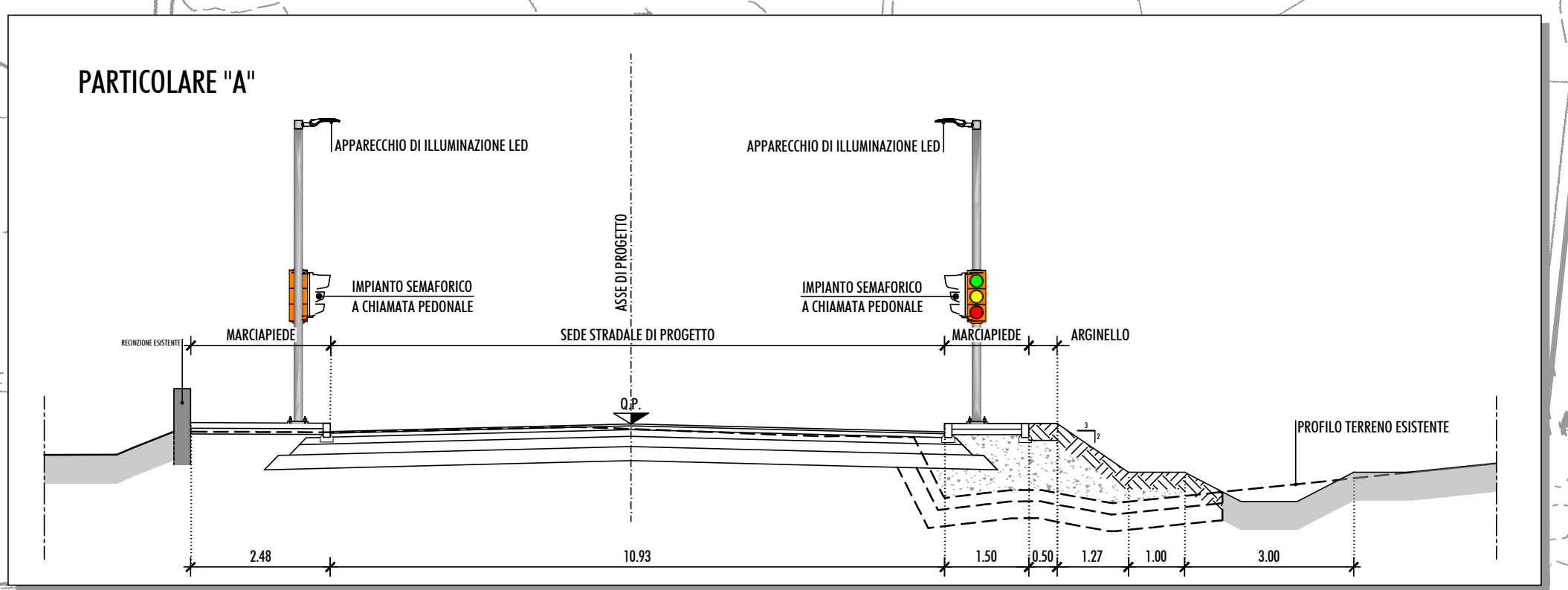
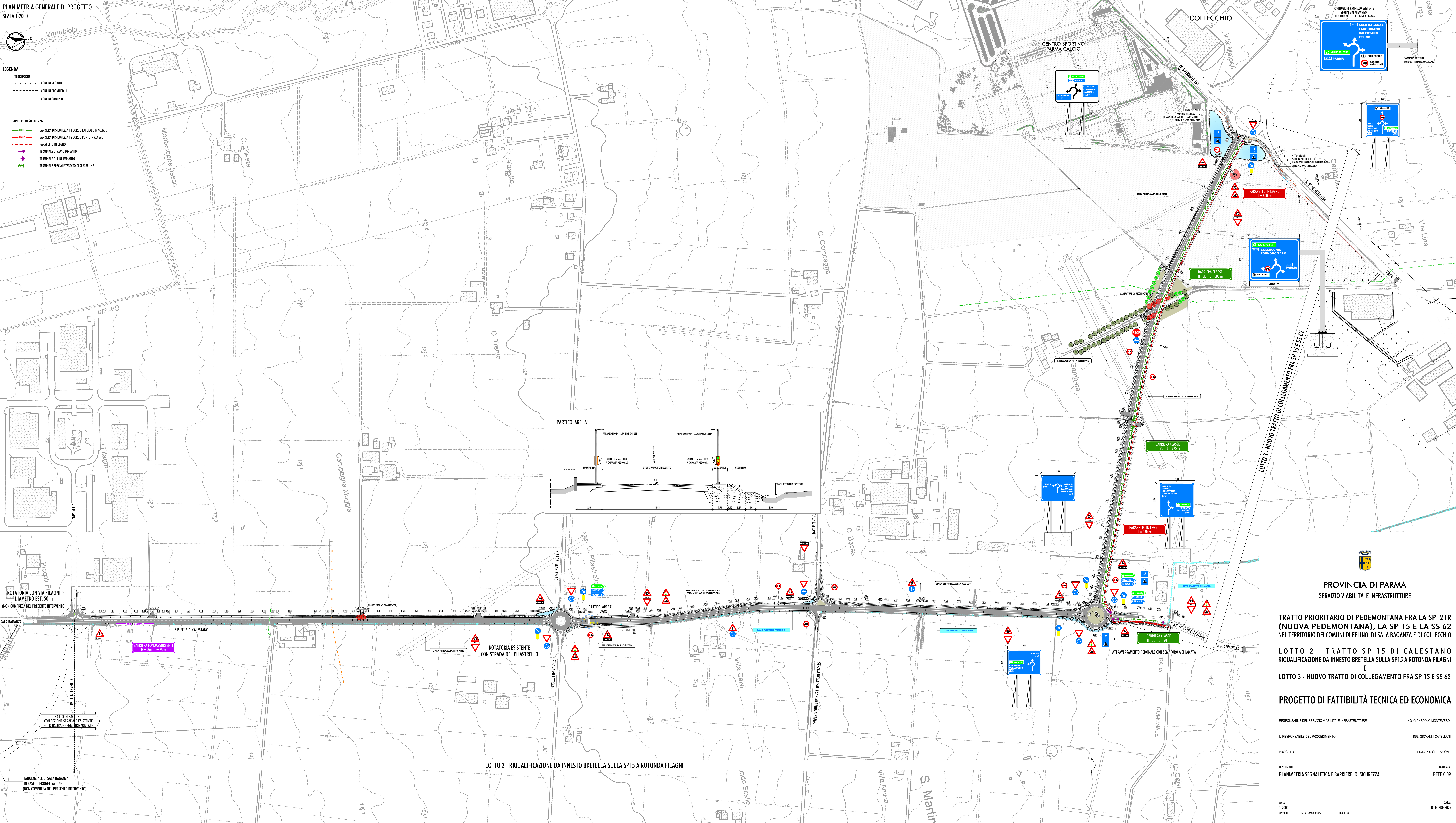


LEGENDA
TERRITORIO
--- CONFINI REGIONALI
--- CONFINI PROVINCIALI
--- CONFINI COMUNALI

BARRIERE DI SICUREZZA:
--- BARRIERA DI SICUREZZA HI BORDO LATERALE IN ACCIAIO
--- BARRIERA DI SICUREZZA HI BORDO PONTE IN ACCIAIO
--- PARAPETTO IN LEGNO
--- TERMINALE DI AVVIO IMPIANTO
--- TERMINALE DI FINE IMPIANTO
--- TERMINALE SPECIALE TESTATO DI CLASSE ≥ P1



PROVINCIA DI PARMA
SERVIZIO VIABILITA' E INFRASTRUTTURE

TRATTO PRIORITARIO DI PEDEMONTANA FRA LA SP121R (NUOVA PEDEMONTANA), LA SP 15 E LA SS 62 NEL TERRITORIO DEI COMUNI DI FELINO, DI SALA BAGANZA E DI COLLECCHIO

LOTTO 2 - TRATTO SP 15 DI CALESTANO RIQUALIFICAZIONE DA INNESTO BRETTA SULLA SP15 A ROTONDA FILAGNI E
LOTTO 3 - NUOVO TRATTO DI COLLEGAMENTO FRA SP 15 E SS 62

PROGETTO DI FATTIBILITÀ TECNICA ED ECONOMICA

RESPONSABILE DEL SERVIZIO VIABILITA' E INFRASTRUTTURE: ING. GIANPAOLO MONTEVERDI
IL RESPONSABILE DEL PROCEDIMENTO: ING. GIOVANNI CATELLANI
PROGETTO: UFFICIO PROGETTAZIONE
DESCRIZIONE: PLANIMETRIA SEGNALETICA E BARRIERE DI SICUREZZA
TAVOLA N. PTFE.C.09

SCALA: 1:2000
REVISIONE: 1 DATA: MARZO 2024 PROGETTO: DATA: OTTOBRE 2025

LOTTO 2 - RIQUALIFICAZIONE DA INNESTO BRETTA SULLA SP15 A ROTONDA FILAGNI