

PLANIMETRIA GENERALE
scala 1:200

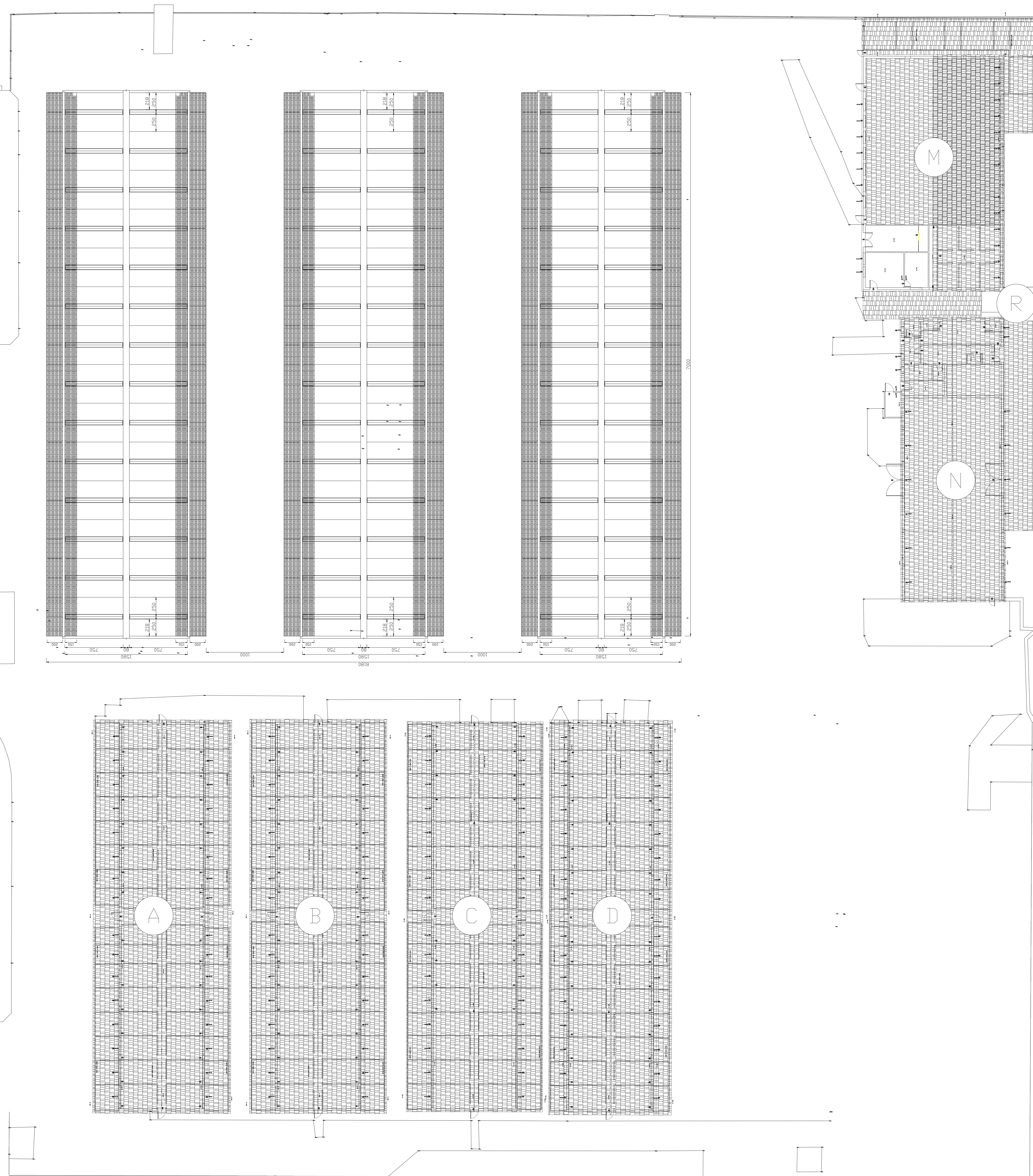


Tabelle superfici / Volumi
Progetto - In ricostruzione

Legenda:

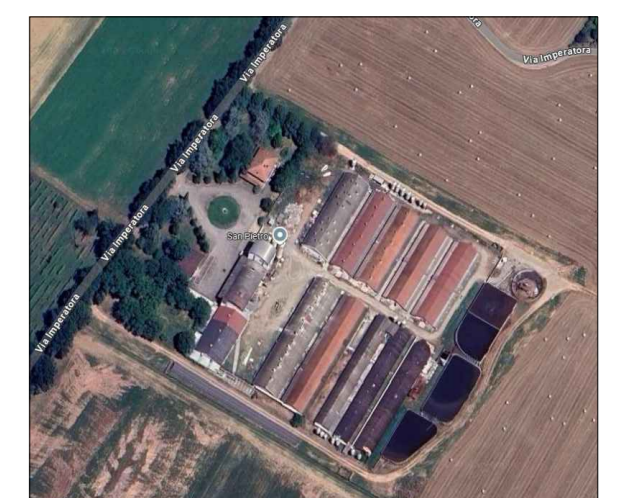
art. 16, comma 2, lettera c, LR 20/2000; art. 23, comma 3, LR 31/2002

PROGETTO			
	SUPRFICIE TOTALE - ST [m ²]	ALTEZZA LORDA [m]	VOLUME TOTALE - VT [m ³]
	DTU 16	DTU 34	DTU 26
EDIFICIO 1	1157.84	4.13	4781.88
EDIFICIO 2	1157.84	4.13	4781.88
EDIFICIO 3	1157.84	4.13	4781.88
EDIFICIO 1+2+3-PADDOCK (ex. DTU)	3094.52	4.13	12694.70
TOTALE	4366.12		16940.34
VARIAZIONE	-1102.98 m ²		-438.56 m ³
VARIAZIONE %	-20.16%		-2.37%

Progetto Architettonico

Azienda Agricola del Castello S.a.r.l.
SCA - RISTRUTTURAZIONE EDILIZIA
di Edifici Esistenti uso Porcilaie volta al miglioramento delle condizioni di benessere animale.
Via Imperatora n° 18 - 41043 Formigine (MO)
Catasto Fabbricati del Comune di Formigine Fg.48 Map.21 sub 3

PROGETTO ESECUTIVO



Coordinamento Generale:
Progettazione Architettonica:
Direzione dei Lavori:
Coordinamento Strutturale:
Ing. Gabriele Mungo Zignoni
Consulenza Agronomica:
Per. Agr. Andrea Ferrari

Proprietà:
Azienda Agricola del Castello S.a.r.l.
Via della Pace 10, 41051
Castelnuovo Rangone (MO)

Planimetria PROGETTO - Calcolo Superfici e Volumi
degli edifici Oggetto di Intervento

Codice Progetto: 018-2025-P1 | Scala: 1:200 | Codice Elaborato: E-00-A-P-02

Rev.	Data	Descrizione revisione	gmn	df
b	Maggio 2025	aggiornamento vacuum a pareti inclinate	gmn	df
a	Ottobre 2025	emissione	gmn	df
Rev.	Data	Descrizione revisione	Dis.	Contr.