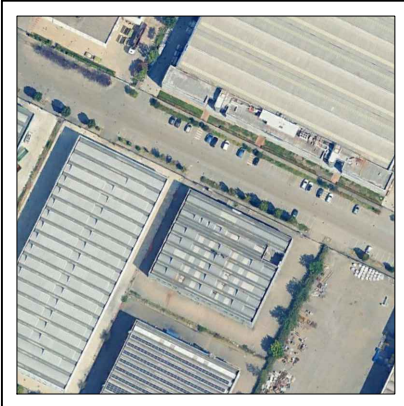


Comune di  
**SASSUOLO**  
Provincia di MODENA



**P.D.C.**  
Permesso di Costruire

**Opere di manutenzione straordinaria:**  
Installazione e revisione di impianti tecnologici che comportano la realizzazione di volumi tecnici al servizio di edifici e di attrezzature esistenti in un edificio produttivo ubicato in viale G.L. Ferrari Moreni n° 11, 13 e 15 in comune di Sassuolo (MO)

**La proprietà:**  
UNICA s.r.l.  
via Ildebrando Pizzetti, n° 2  
42124 - Reggio Emilia (RE)  
p.iva 02837660352

**Il richiedente:**  
MISTRAL ITALIA s.r.l.  
via Tiziano, n° 12  
42014 - Castellaro (RE)  
p.iva 03854670365

**Il progettista:**  
L.S.T. Servizi s.r.l.  
Progettista: Geom. ANTONIO CASSANELLI  
via Modenese, 314/B - 41018 San Cesario sul Panaro (MO)  
Albo geom. della provincia di Modena n° 2985

N° PROTOCOLLO UFFICIO TECNICO

**STATO LEGITTIMATO:**  
PLANIMETRIA GENERALE:  
Stato dei luoghi e delle aree attigue  
(Sezione 3 - DAL 279/2010)

Elaborato n° **1**

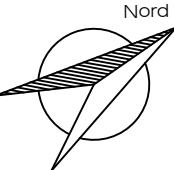
Scala 1: 200

Maggio 2026

Divieto di riproduzione e/o cessione a terzi senza preventiva ed esplicita autorizzazione

Planimetria generale

Progetto | scala 1:200



Mapp. 431

Area cortiliva esclusiva

Confine di proprietà

Mapp. 306

Area cortiliva esclusiva

Mapp. 322

Mapp. 349

viale G.F. Ferrari Moreni