

## CONSORZIO BONIFICA PARMENSE

RIQUALIFICAZIONE E MANUTENZIONE STRAORDINARIA DEL  
CANALE SPELTA AI FINI DEL RISPARMIO IDRICO E DELLA  
MESSA IN SICUREZZA - 1° LOTTO

CUP: G58B23000090001

### PROGETTO DI FATTIBILITA' TECNICO-ECONOMICA



TITOLO ELABORATO	ELABORATO
<b>RILIEVI PLANO-ALTIMETRICI E STATO DI CONSISTENZA DELLE OPERE (STATO DI FATTO)</b>	<b>04.02</b>
	SCALA <b>VARIE</b>
COD. PROG. 2023-073	LIV. PROG. PFTE
COD. ELAB. 2023-073-PFTE-04.02	REV. -

<b>IL PROGETTISTA:</b> Ing. Giulia Mainardi
<b>COLLABORATORE:</b> Ing. Alessio Gianni
<b>IL RESPONSABILE UNICO DEL PROCEDIMENTO:</b> Ing. Chiara Miodini

REV.	DATA	DESCRIZIONE	REDAZIONE	VERIFICA	AUTORIZZAZIONE
-	12/2025	Fattibilità tecnico economica	Ing. Gianni	Ing. Mainardi	Ing. Miodini

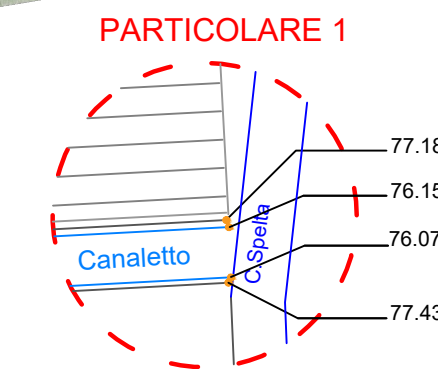
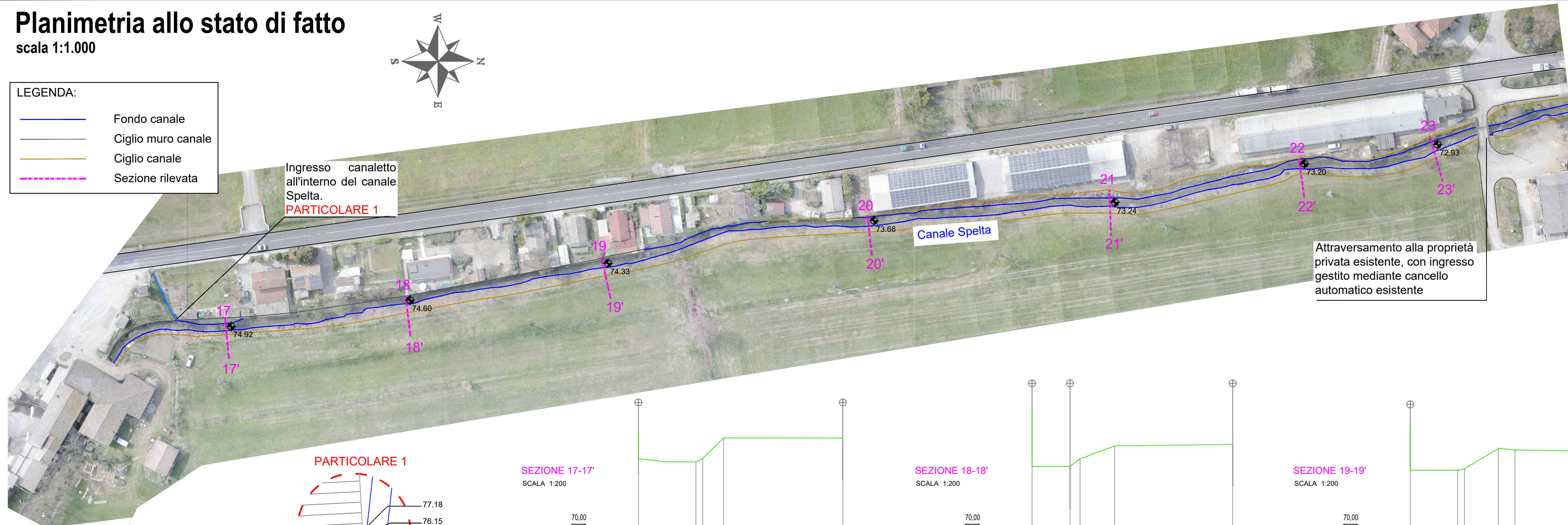
RIPRODUZIONE O CONSEGNA A TERZI SOLO DIETRO SPECIFICA AUTORIZZAZIONE

## Planimetria allo stato di fatto

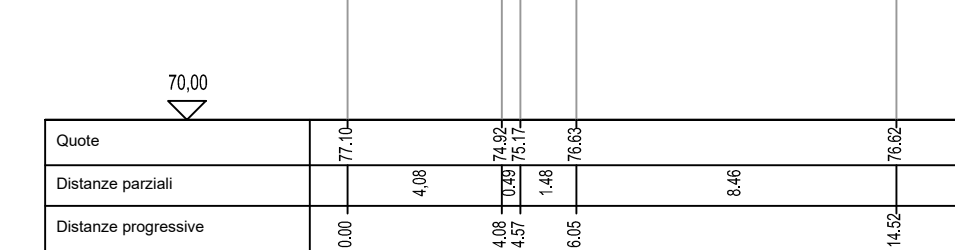
scala 1:1.000

LEGENDA:

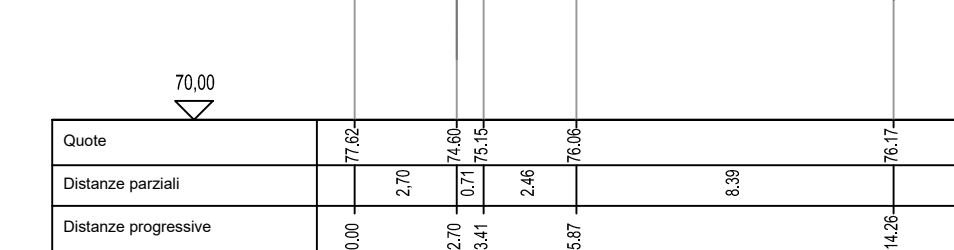
	Fondo canale
	Ciglio muro canale
	Ciglio canale
	Sezione rilevata



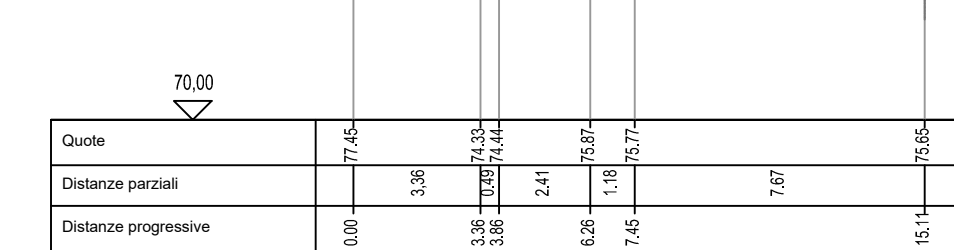
**SEZIONE 17-17'**  
SCALA 1:200



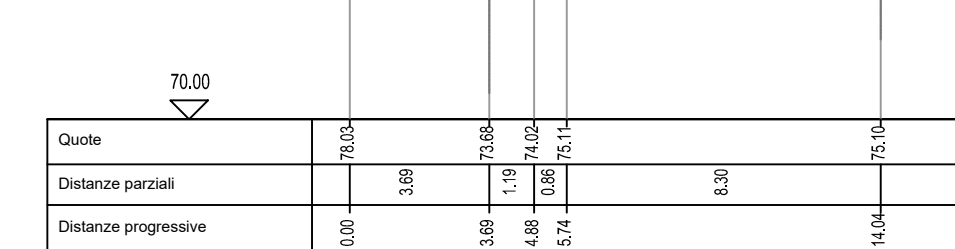
**SEZIONE 18-18'**  
SCALA 1:200



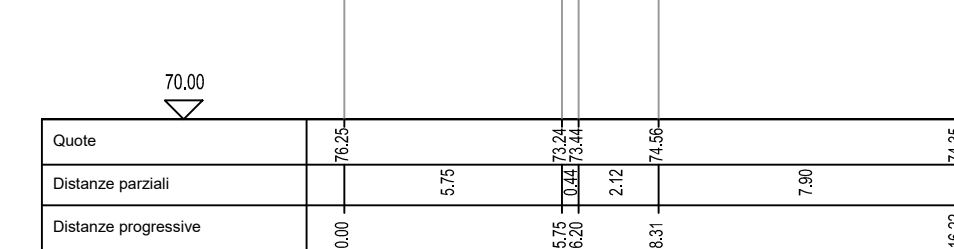
**SEZIONE 19-19'**  
SCALA 1:200



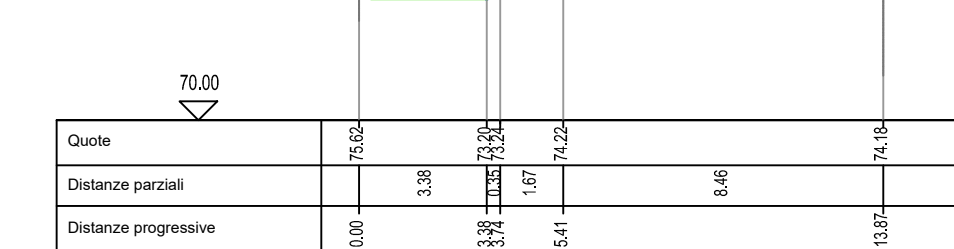
**SEZIONE 20-20'**  
SCALA 1:200



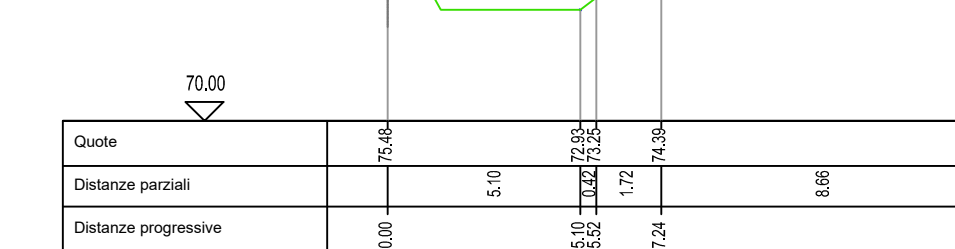
**SEZIONE 21-21'**  
SCALA 1:200



**SEZIONE 22-22'**  
SCALA 1:200



**SEZIONE 23-23'**  
SCALA 1:200



Attraversamento alla proprietà privata esistente, con ingresso gestito mediante cancello automatico esistente