

## DICHIARAZIONE DI NON INTERFERENZA CON ATTIVITÀ MINERARIE

Oggetto: Nulla osta dell'autorità mineraria ai sensi dell'articolo 120 del Regio Decreto 11 dicembre 1933, n. 1775, Testo unico delle disposizioni di legge sulle acque e impianti elettrici.

**Progetto:** impianto agrivoltaico in Via Fontana nel Comune di San Pietro in Casale (BO)

**Titolare:** società JUWI ENERGIE RINNOVABILI S.r.l.

Premesso che la Direttiva Direttoriale 11 giugno 2012 del Direttore Generale delle risorse minerarie ed energetiche del Ministero dello sviluppo economico ha previsto la semplificazione delle procedure per il rilascio del nulla osta dell'autorità mineraria ai sensi dell'articolo 120 del Regio Decreto 11 dicembre 1933, n. 1775.

Il sottoscritto RICCARDO RIGOLLI, progettista dell'impianto indicato in oggetto, dichiara di aver esperito le verifiche di non interferenza con opere minerarie per ricerca, coltivazione e stoccaggio di idrocarburi, attraverso le informazioni disponibili nel sito internet del Ministero dello sviluppo economico - DGS-UNMIG alla pagina <https://unmig.mise.gov.it/index.php/it/dati/altre-attivita/nulla-osta-minerario-per-linee-elettriche-e-impianti>, alla data del 12/02/2026, e di non aver rilevato alcuna interferenza con titoli minerari vigenti.

La verifica è stata effettuata per i punti di ubicazione delle strutture e delle linee elettriche di collegamento riportati nel seguente elenco di coordinate geografiche in formato WGS84.

n.	Latitudine N	Longitudine E Greenwich
[1]	44.688587	11.421163
[2]	44.689354	11.421431
[3]	44.689419	11.424419
[4]	44.690639	11.425025
[5]	44.690391	11.426956
[6]	44.691954	11.427824
[7]	44.693058	11.425774
[8]	44.693853	11.420243
[9]	44.688590	11.418440

Secondo quanto previsto dalla Direttiva Direttoriale 11 giugno 2012, la presente dichiarazione di insussistenza di interferenze, equivale a pronuncia positiva da parte dell'amministrazione mineraria prevista dall'articolo 120 del Regio Decreto 1775/1993.

BOLOGNA, 12/02/2026

IL PROGETTISTA  
DOTT.AGR.RICCARDO RIGOLLI

**Verifica interferenza con attività minerarie per la coltivazione di idrocarburi e lo stoccaggio di gas naturale**  
Ministero dello sviluppo economico - Direzione generale per le infrastrutture e la sicurezza dei sistemi energetici e geominerari - UNMIG

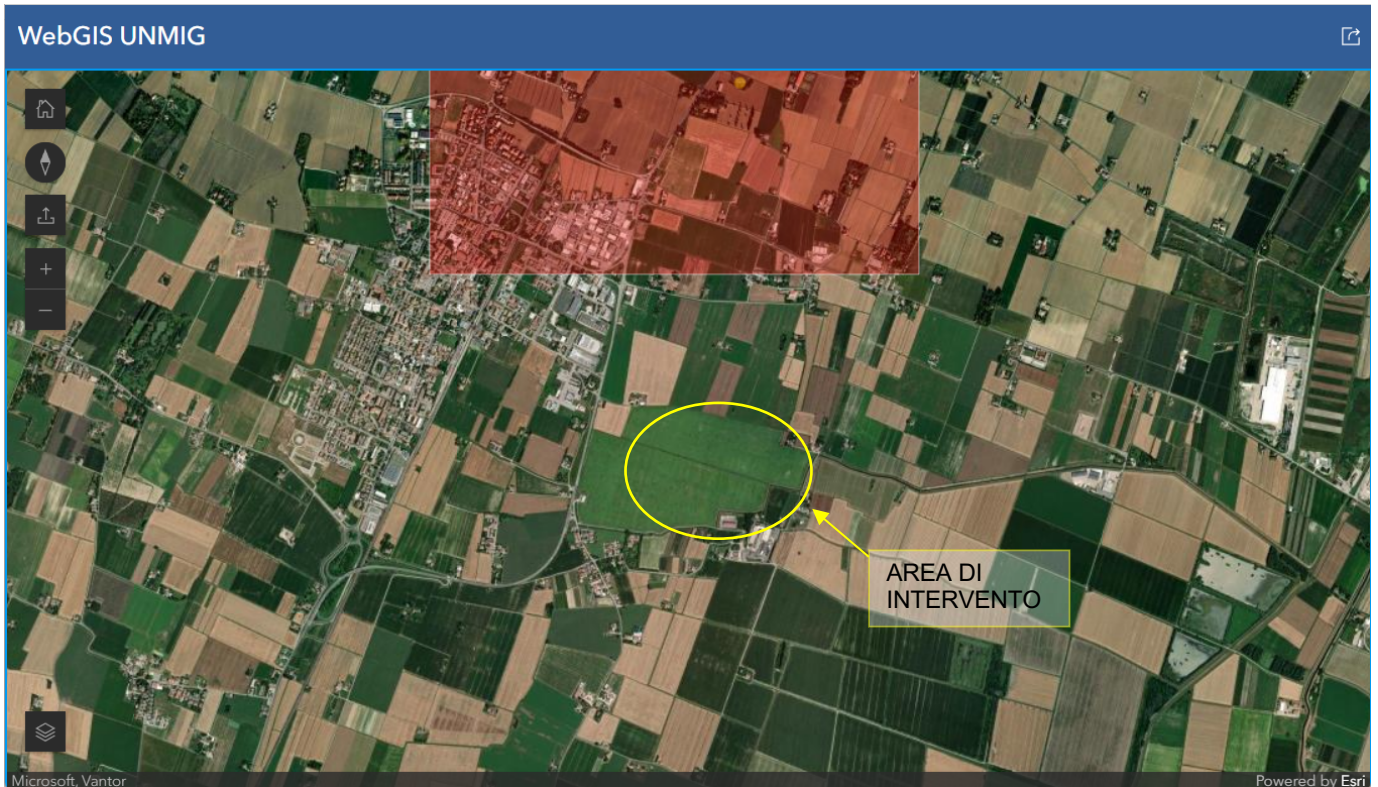


Figura 1 – Panoramica zona Sud- Est San Pietro in Casale, Bologna (Fonte WebGIG UNMIG)



Figura 2 – Punti di verifica (Fonte WebGIG UNMIG)