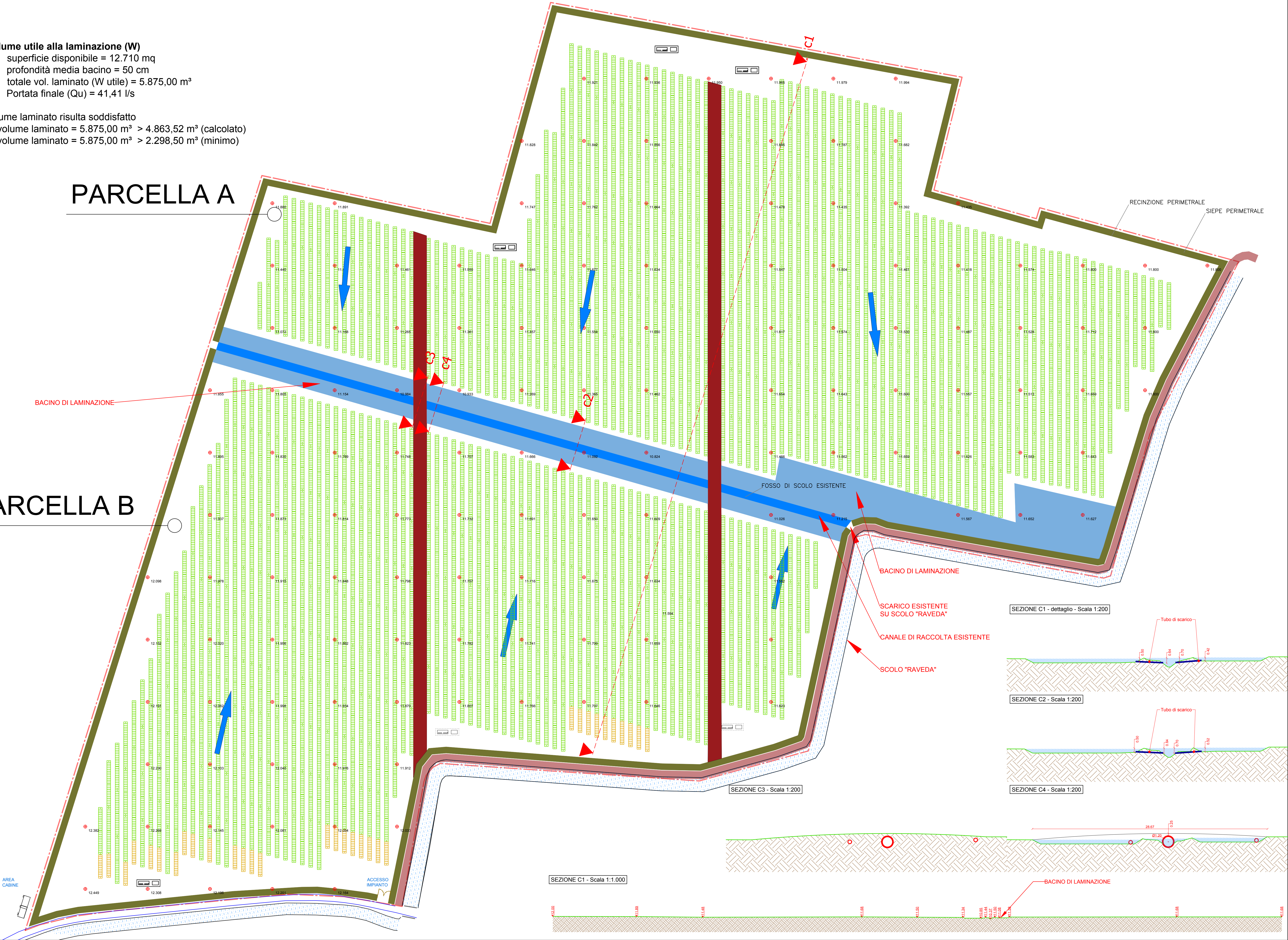


- Il volume utile alla laminazione (W)
- superficie disponibile = 12.710 mq
 - profondità media bacino = 50 cm
 - totale vol. laminato (W utile) = 5.875,00 m³
 - Portata finale (Qu) = 41,41 l/s

il volume laminato risulta soddisfatto
W - volume laminato = 5.875,00 m³ > 4.863,52 m³ (calcolato)
W - volume laminato = 5.875,00 m³ > 2.298,50 m³ (minimo)

PARCELLA A

PARCELLA B

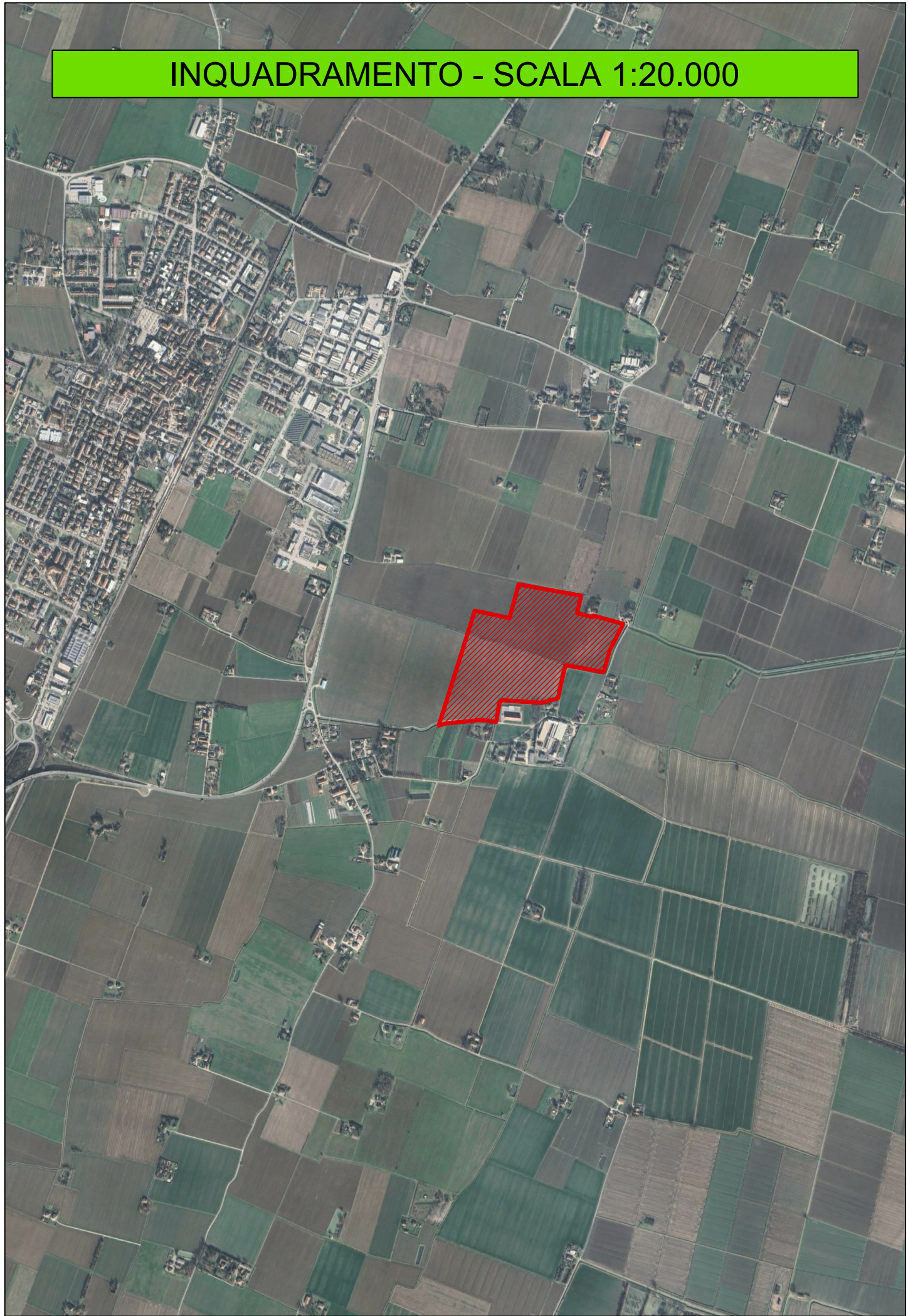


SEZIONE C1 - dettaglio - Scala 1:200

SEZIONE C2 - Scala 1:200

SEZIONE C4 - Scala 1:200

SEZIONE C1 - Scala 1:1.000



COMUNE DI SAN PIETRO IN CASALE
PROGETTO IMPIANTO AGRIVOLTAICO
IN LOCALITA' RUBIZZANO

Foglio 73 mappali 9,10,25,26,27,28,245,247,249,251

AUTORIZZAZIONE UNICA AI SENSI DEL D.Lgs. 190/2024

Impianto di Energia Elettrica Prodotta da Fonti Energetiche Rinnovabili a Solare Fotovoltaico

Committente:



a cura di:



JUWI ENERGIE RINNOVABILI S.r.l.
VIA GIOVANNI BATTISTA PIRELLI 30 - 20124 - MILANO (MI)
C.F. 02600410217
JUWIENERGIERINNOVABILI@LEGALMAIL.IT

Studio Rigolli
sustainable landscaping | projects and consulting
via Begotto 1 | 40125 Bologna Italy | +39 051222125
studio@rigolli.com

Coordinamento generale e progettazione

Dott. Agr. Riccardo Rigolli
ODAF BO 784/A

Relazioni specialistiche

Dott. Ing. Franca Contini
tecnico competente in acustica
Ordine Ingegneri RA 984/A

Progetto definitivo impianto elettrico

Dott. Ing. Enrico Riccardi
SRC Ingegneria SRL
Ordine Ingegneri PC 1003/A

Progettazione architettonica

Collaboratori

Arch. Francesco Precetti
Ordine Architetti BO 472/A

Geol. Matteo Simoni
Studio di scienze della terra
Ordine Geologi E-R 795

Progetto definitivo mitigazioni

Dott. For. Claudia Maccaferri
ODAF BO 1047/A

Titolo tavola

TAVOLE DI PROGETTO

OPERE

Tavola Idraulica

Codice

B.01.06.pdf

Redatto

STUDIO RIGOLLI

| Data | Scala | Revisione | N. tavola | 01 | 05 |
|------------|---------|-----------|-----------|----|----|
| 30/03/2026 | 1:1.000 | REV.N.00 | B | 01 | 05 |