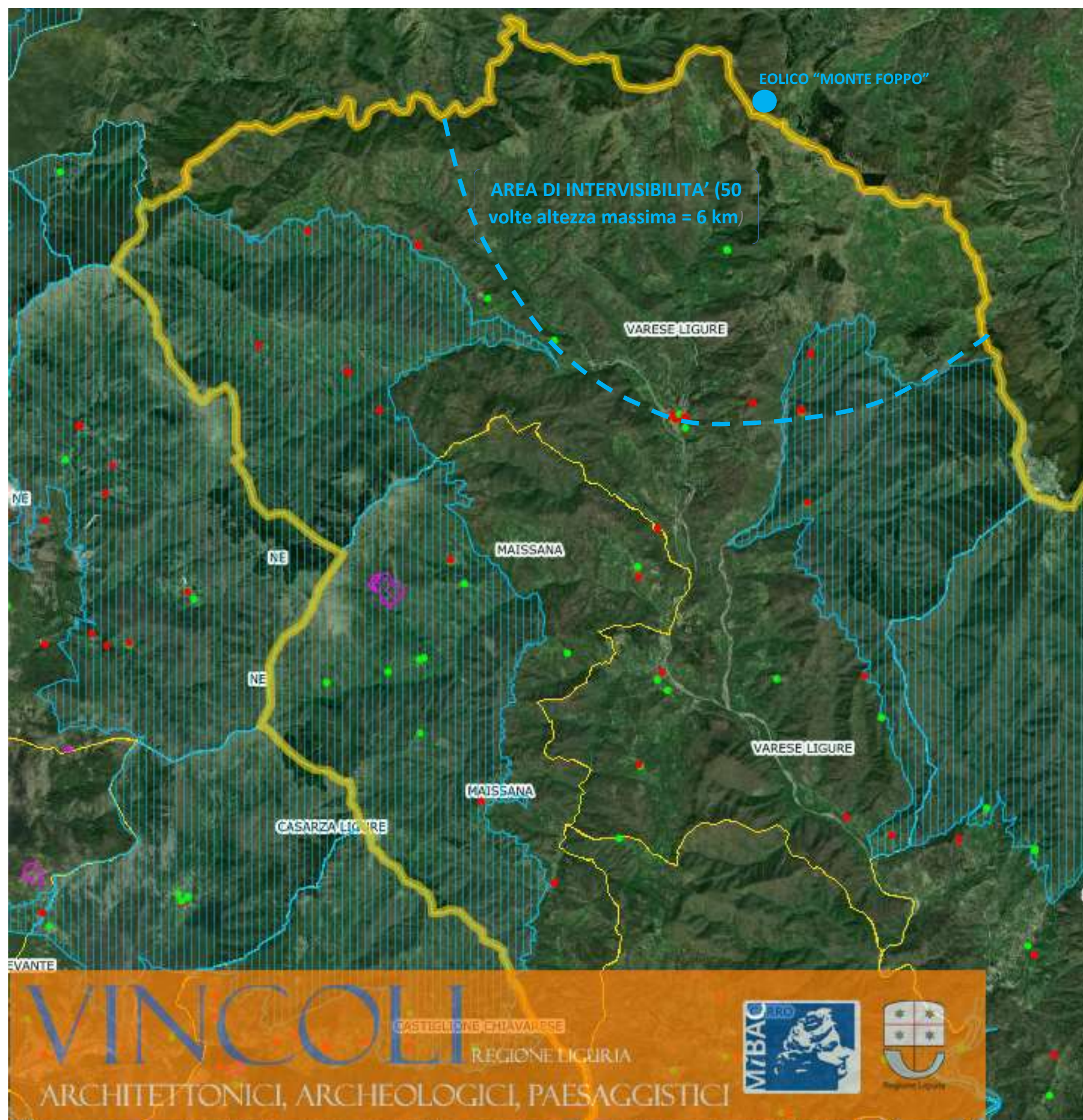
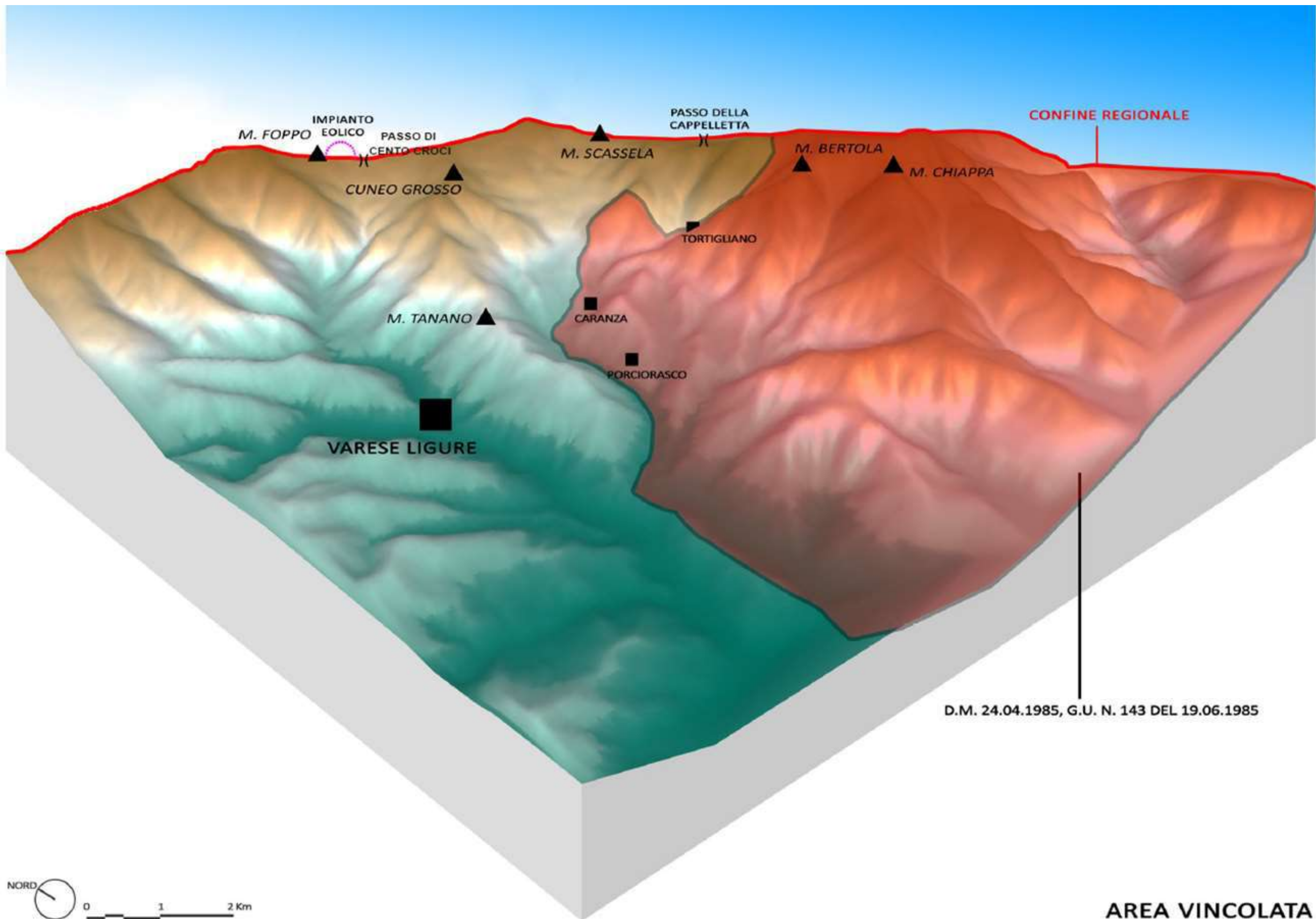


REGIONE EMILIA ROMAGNA		PROVINCIA DI PARMA		
				
COMUNE DI TORNOLO				
				
<div>PROGETTO PARCO EOLICO</div> <div>"MONTE FOPPO"</div> <div>In località Monte Foppo</div> <div>POTENZA COMPLESSIVA 4 MW</div>				
FASE PROGETTO		PROGETTO DEFINITIVO		
PROPONENTE		<div>SER Srl</div> <div>PI e CF: 11933840966</div> <div>Corso Sempione 33, 20145 Milano</div> 		
PROGETTISTA				
Dott. Ing. Flavio Friburgo - Ordine degli ingegneri di Genova n. 9611 A 16038 S. Margherita Ligure (GE) Via Belvedere 24/18 e.mail: flavio.friburgo@ingpec.eu – tel/fax: 3381686170				
ELABORATO	TITOLO		DATI GENERALI	
			ESEGUITO	F.R.
			VERIFICATO	F.R.- A.C.
			FIRMATO	F.F.
			SCALA	-
1.7.3	RELAZIONE DI INTERVISIBILITA' LIGURIA			
REVISIONI	DATA	MOTIVAZIONE	CONTR.	FIRMA
01	25/03/2022	INTEGRAZIONI	F.F.	
02				
03				
04				
05				





CARTA DEI VINCOLI DELLA REGIONE LIGURIA



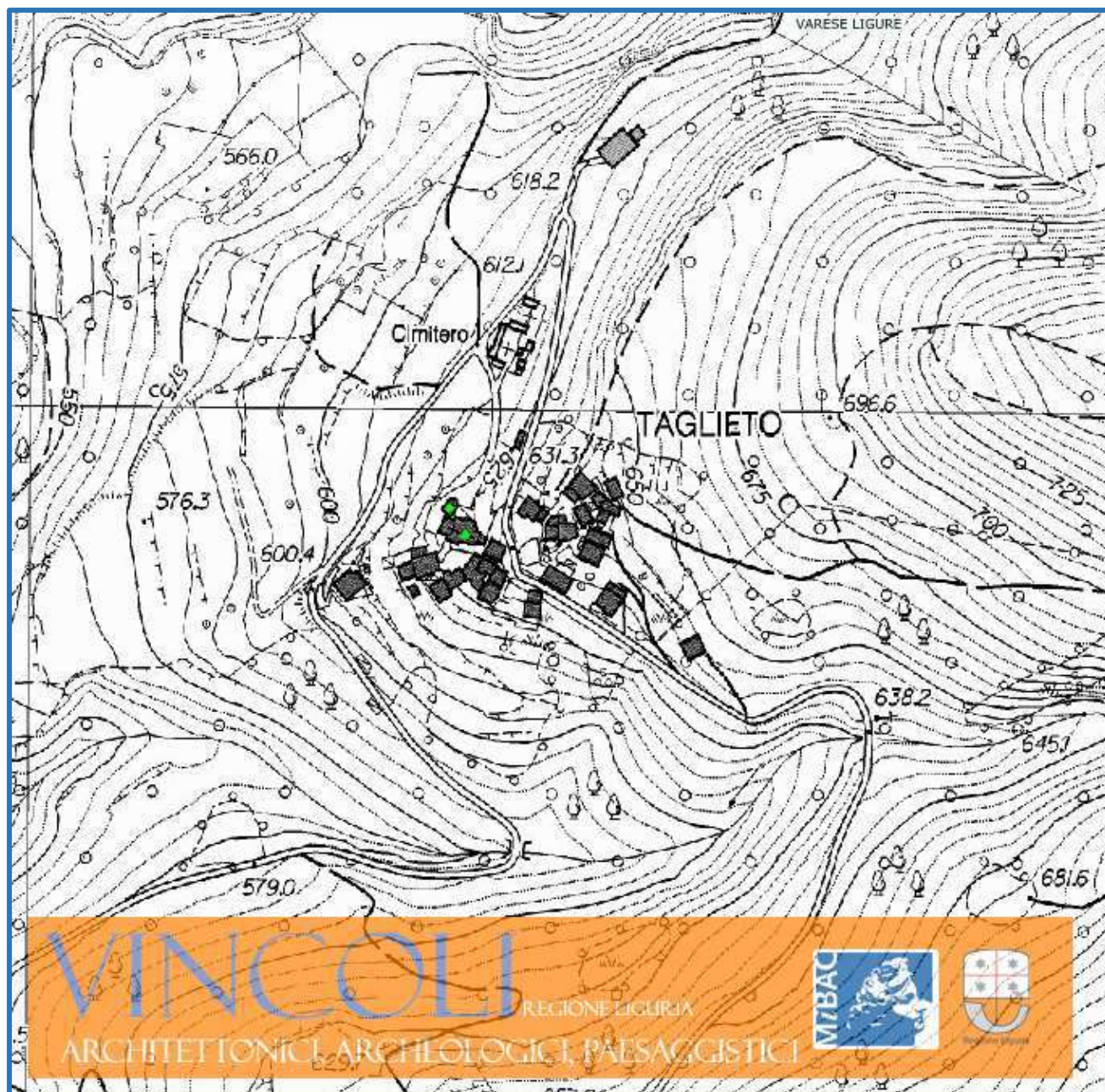


Foto 1 Vista S. Bernardo Abate dal sagrato



Foto 2 Vista Oratorio

FRAZIONE TAGLIETO

● CHIESA DI S.BERNARDO ABATE Codice Monumentale 37 – Codice NCTN 07/00209986

● ORATORIO ANNESSO ALLA CHIESA DI S.BERNARDO ABATE Codice Monumentale 40 – Codice NCTN 07/00209987



Foto 3 Vista laterale dalla strada di accesso



Foto 5 Dal sagrato verso Ovest (opere schermate da crinale M.te Zuccone)



Foto 4 Edilizia storica del borgo



Foto 6 Vista dal retro del campanile

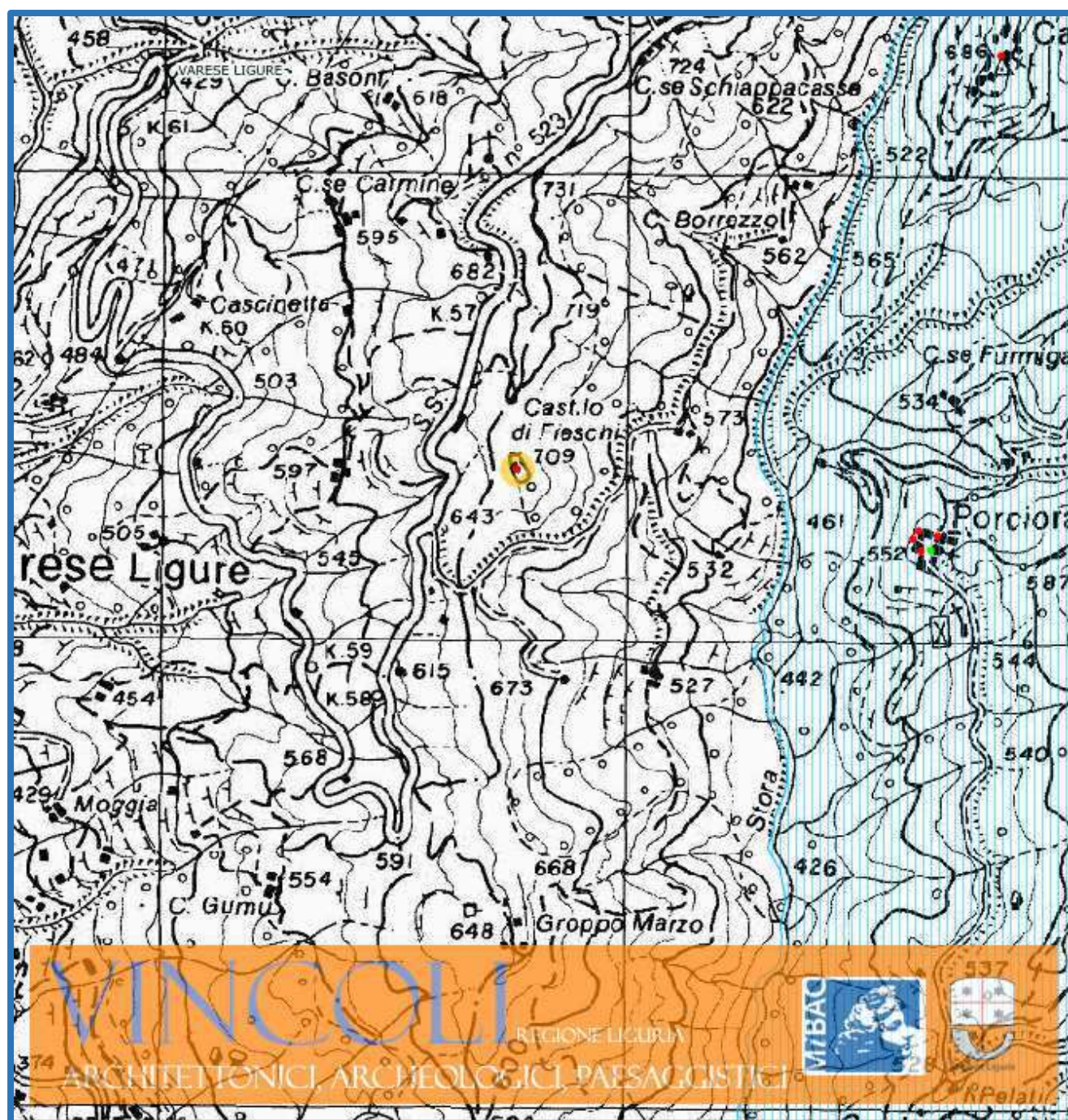


Foto 1 Ruderi del torrione



Foto 2 Ruderi del Castello

LOCALITA' MONTE TANANO

● **CASTELLO** Codice Monumentale 6 – Codice NCTN 07/0110532



Foto 3 Vista dal torrione del Castello (vista di sfondo: impianto eolico Passo della Cappelletta – Varese Ligure e porzione dell’impianto Monte La Rocca – Albareto)



LOCALITA' VARESE LIGURE CENTRO STORICO

- Chiesa Parrocchiale di S. Giovanni Battista Codice Monumentale 11
NCTN 07/00009964
- Oratorio SS. Antonio e Rocco Codice Monumentale 12 NCNTN 07/00009965
- Ex Cappella cimiteriale Codice Monumentale 53 – NCNTN 07/00210840
- Cimitero Codice Monumentale 39 – NCNTN 07/00209989



Foto 1 Chiesa Parrocchiale di S. Giovanni Battista



Foto 2 Oratorio SS. Antonio e Rocco



Foto 3 Vista del monte Zuccone e del monte Passo del Lupo dal piazzale antistante Chiesa Parrocchiale di S.Giovanni Battista



Foto 4 Cappella cimiteriale



Foto 5 Piazzale antistante il cimitero – Dietro i crinali secondari il monte Gottero e monte Passo del Lupo (le opere sono schermate da crinali secondari)

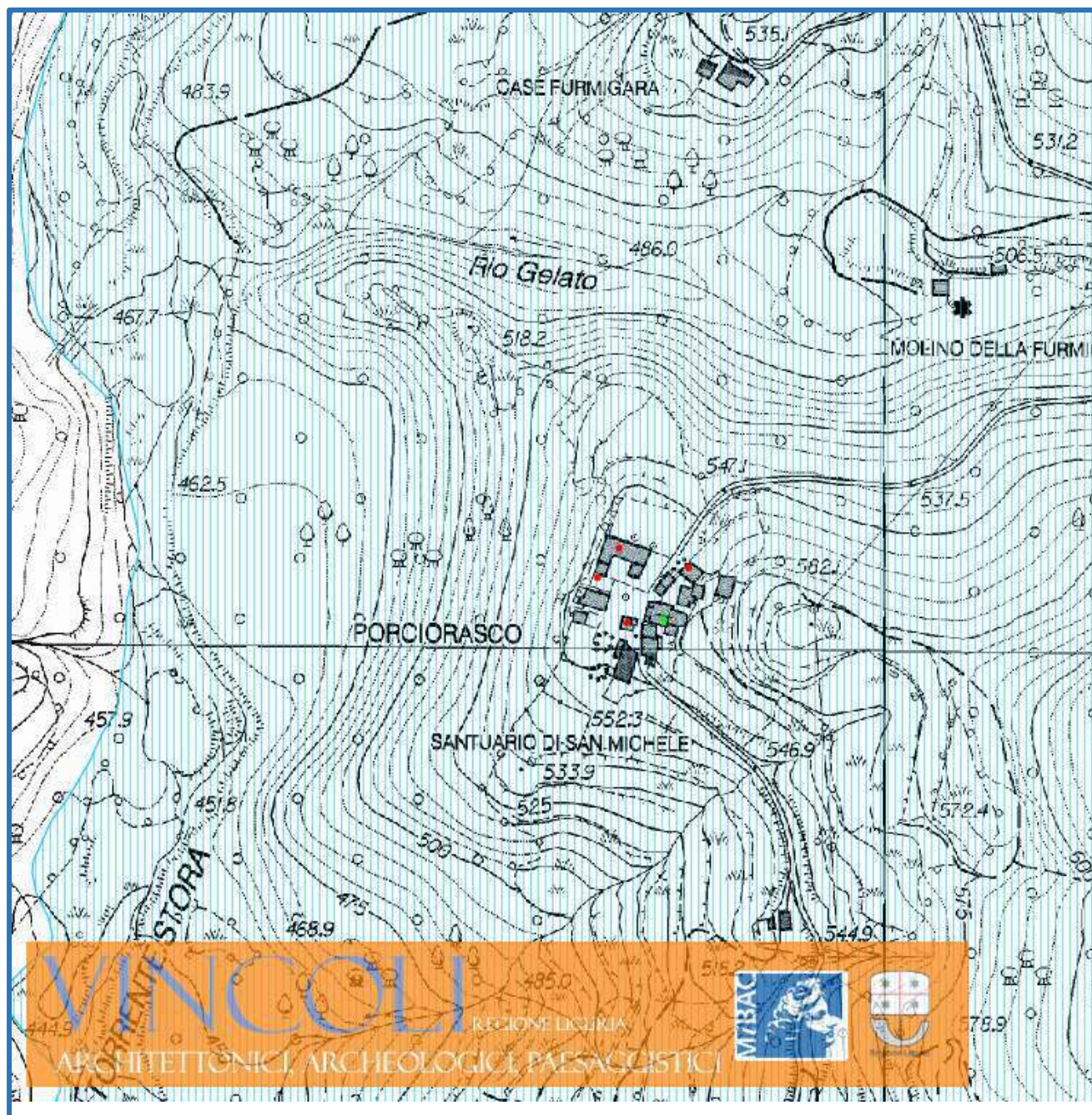


Foto 1 Chiesa di S.Michele Arcangelo e architetture rurali



Foto 2 Palazzo Gotelli

FRAZIONE PORCIORASCO

● CHIESA DI S.MICHELE ARCANGELO Codice Monumentale 10

Codice NCTN 07/00208320

● PALAZZO GOTELLI DE PAOLI Codice Monumentale 7

Codice NCTN 07/00208320

● COMPLESSO DI ARCHITETTURA RURALE IN LOCALITA' PORCIORASCO

Codice Monumentale 47 – Codice NCTN 07/00210780

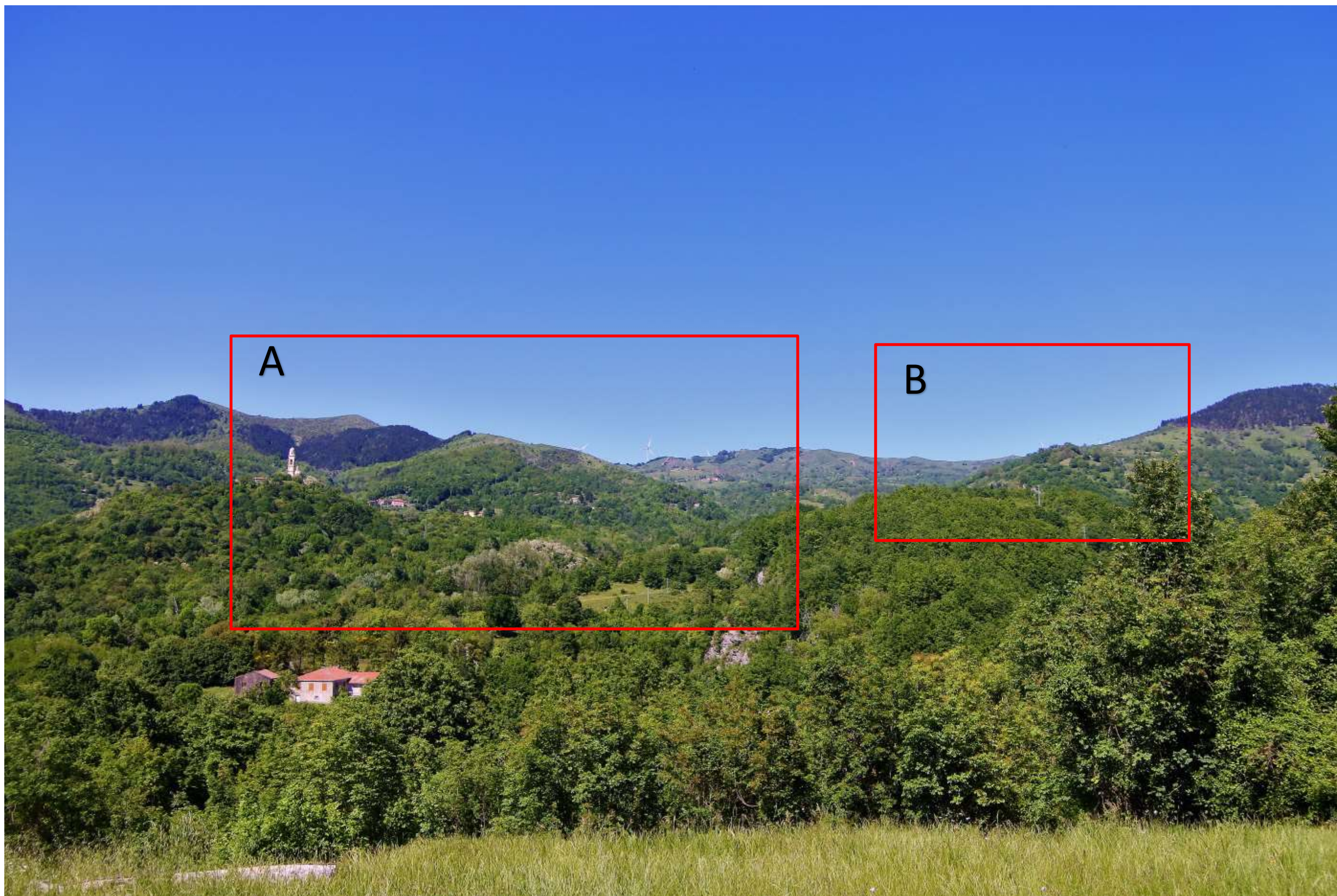


Foto 3 Vista panoramica dal terreno retrostante Palazzo Gotelli



Foto 4 Ingrandimento A – Vista parziale di aerogeneratori del parco eolico Monte La Rocca (Albareto) – Le opere sono schermate da crinale secondario)



Foto 5 Ingrandimento B – Vista parziale di aerogeneratori dell’impianto eolico del passo della Cappelletta (Proprietà Fontenergia)

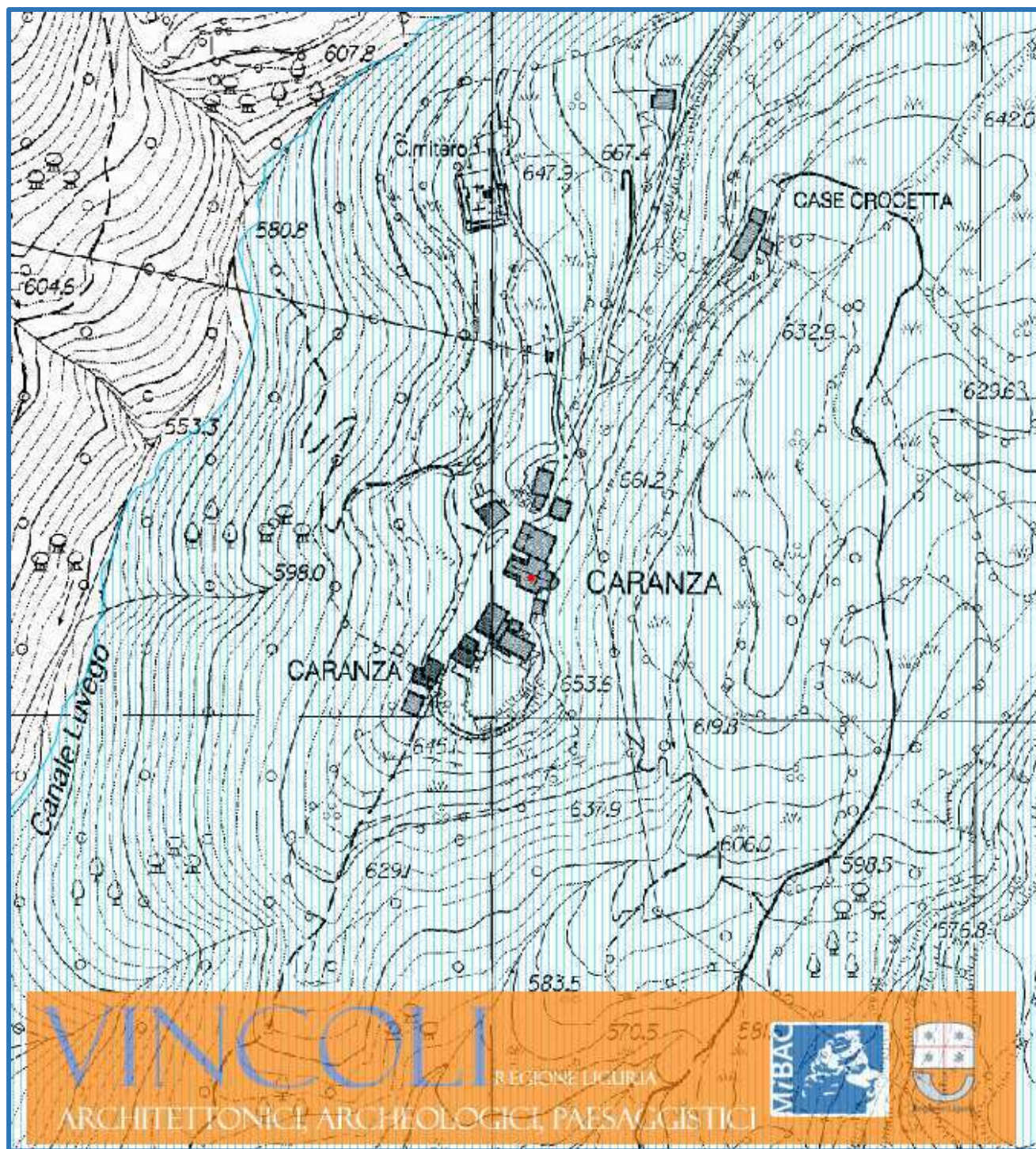


Foto 1 Chiesa di S.Lorenzo



Foto 2 Campanile

FRAZIONE CARANZA

● COMPLESSO DELLA CHIESA DI S. LORENZO COMPRENDENTE CAMPANILE,
CANONICA E ORATORIO DI SAN MARCO

Codice Monumentale 35 – Codice NCTN 07/00209984



COMPLESSO PAESISTICO DEL MONTE GOTTERO



Foto 3 Vista dell'impianto eolico del Passo della Cappelletta dal terreno adiacente l'abside della Chiesa di S.Lorenzo (ripresa con teleobiettivo)



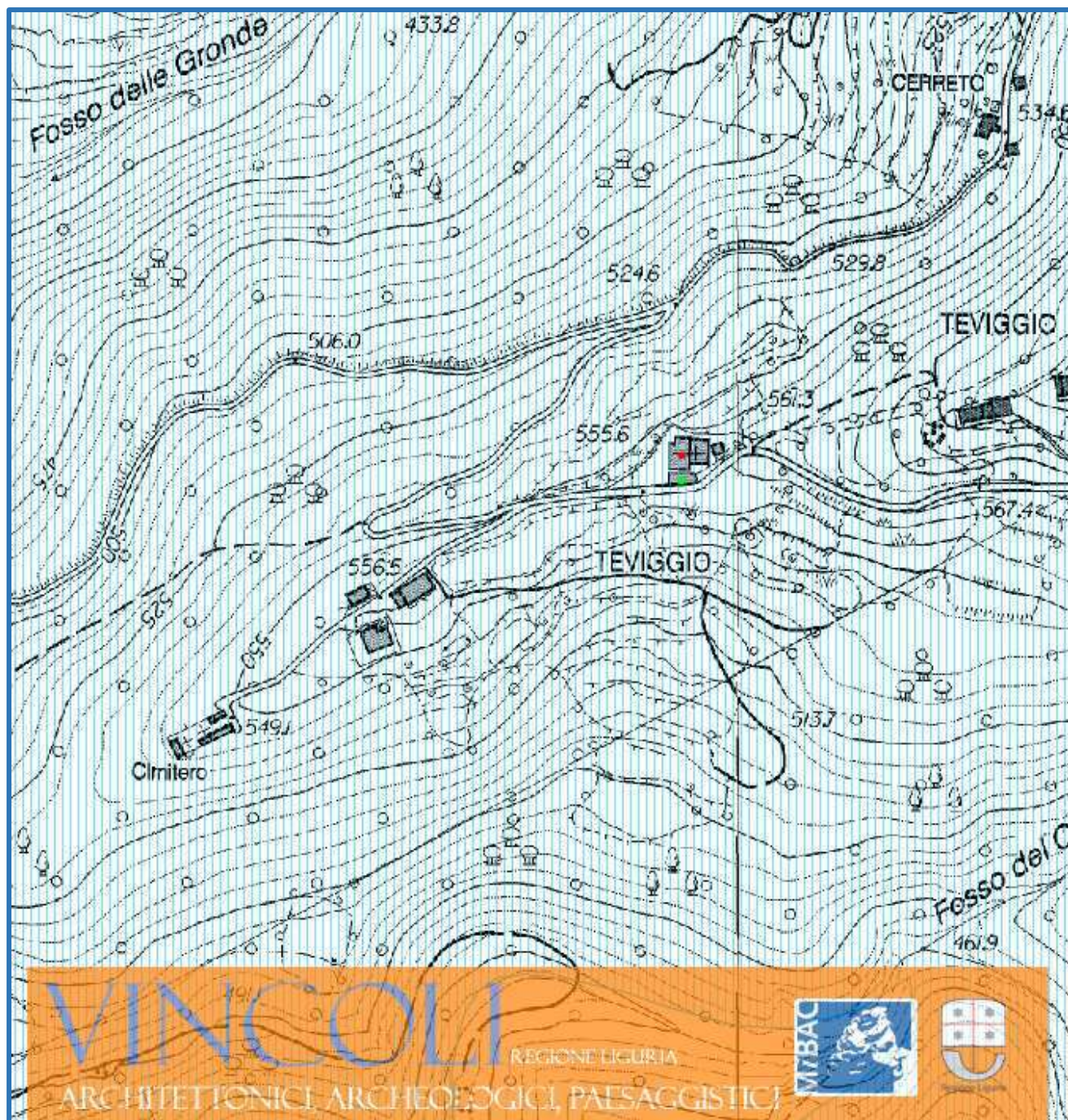
Foto 4 Vista dell'impianto eolico del Passo della Cappelletta dal terreno
adiacente la strada di accesso al borgo di Caranza



Foto 5 Ingrandimento vista dell'impianto eolico del Passo della Cappelletta dal terreno adiacente la strada di accesso al borgo di Caranza



Foto 6 Fotomontaggio cumulativo del parco eolico Passo della Cappelletta (Fontenergia srl) e Monte Scassella (SER srl)



FRAZIONE TEVIGGIO

● CHIESA PARROCCHIALE DI S.ROCCO Codice Monumentale 38

Codice NCTN 07/00209988

● ORATORIO ANNESSO ALLA CHIESA PARROCCHIALE DI S.ROCCO

Codice Monumentale 31 – Codice NCTN 07/00209162



COMPLESSO PAESISTICO DEL MOTE GOTTERO



Foto 1 Chiesa Parrocchiale di S.Rocco e Oratorio



Foto 2 Particolare



Foto 3 Veduta dalla zona retrostante il campanile (le opere in progetto potrebbero costituire una vista di sfondo sebbene coperte dalla vegetazione del sito)



Foto 4 Ingrandimento – Vista parziale di aerogeneratori del parco eolico sul versante emiliano




Foto 1  Zona di intervento vista da monte Bertola



Foto 2 Vista del complesso paesistico Monte Gottero dall'aerogeneratore n.2



Foto 3 Vista del complesso paesistico Monte Gottero dall'aerogeneratore n.1