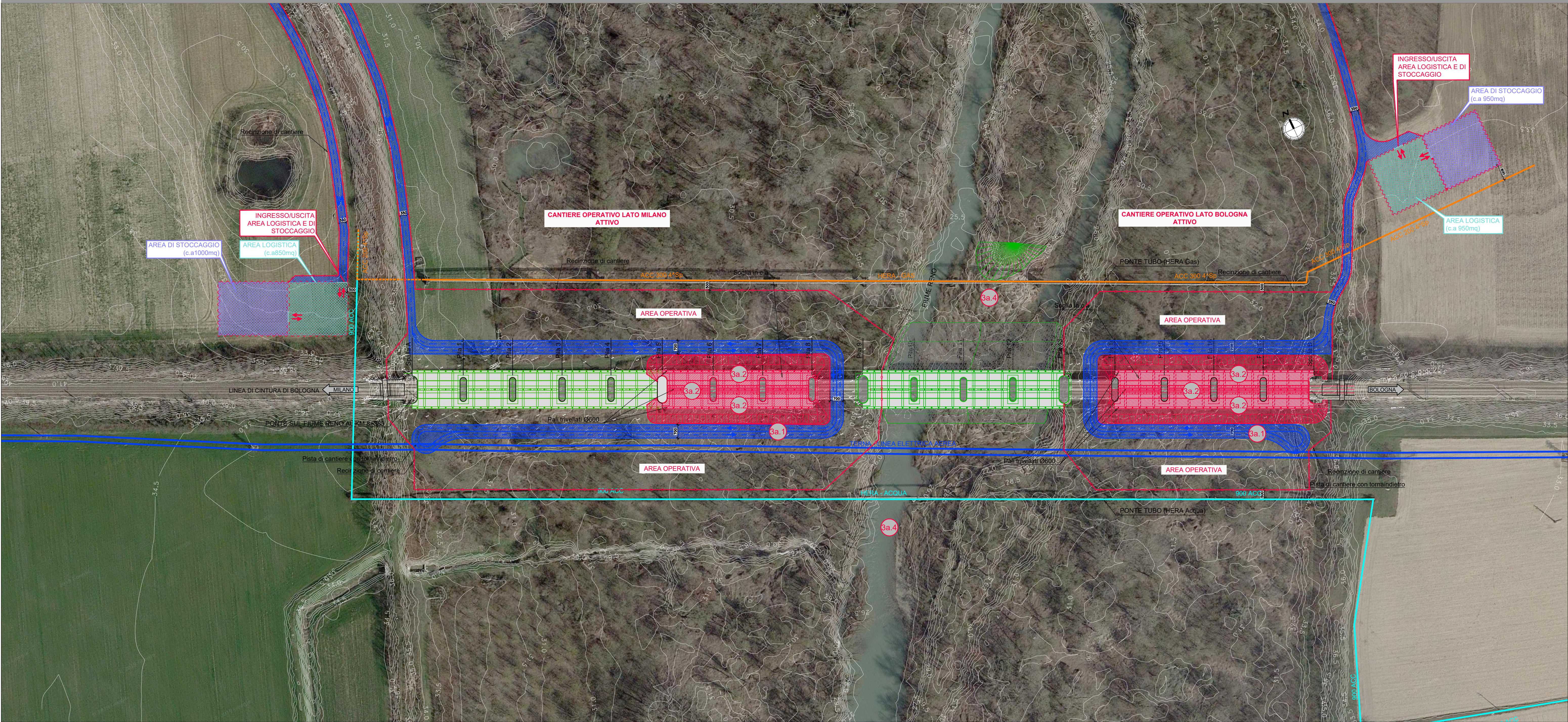


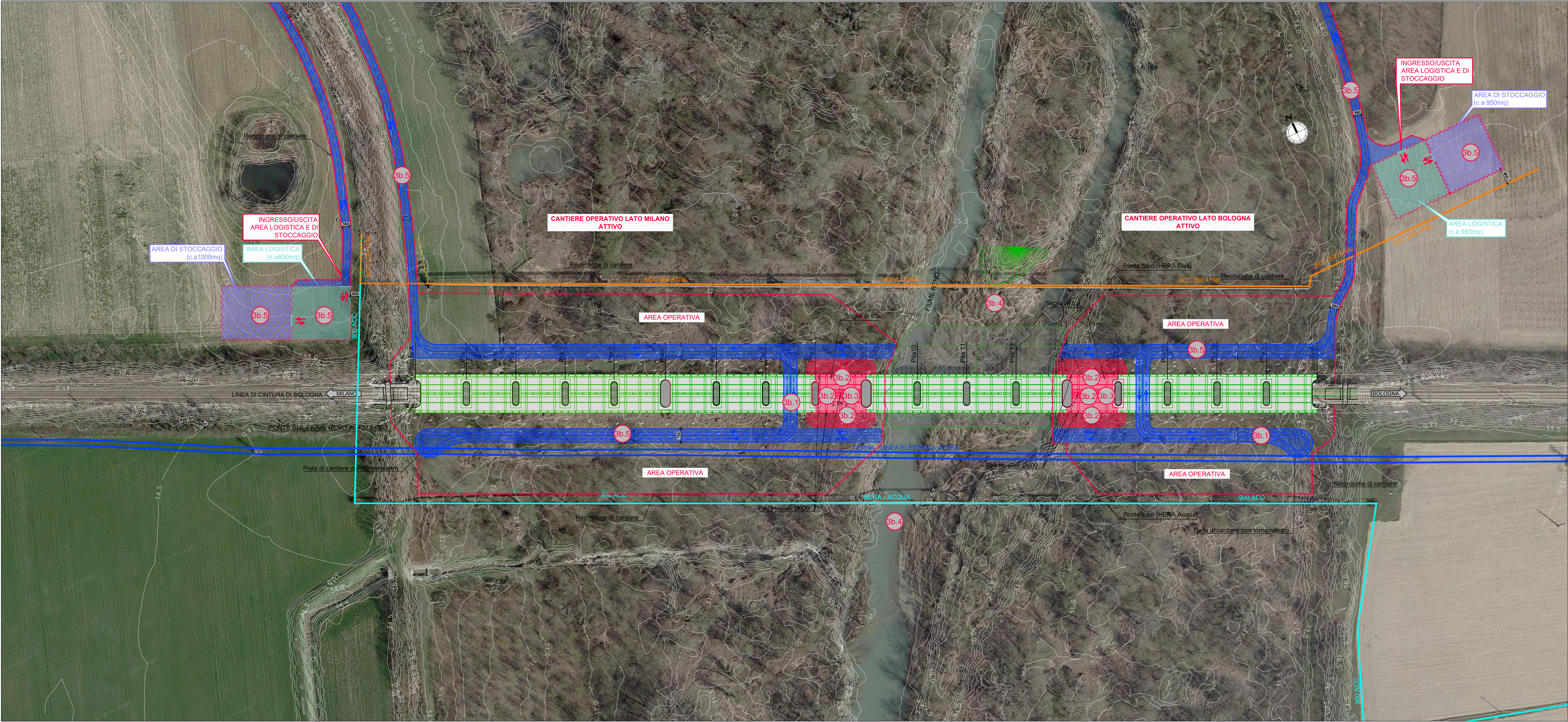
MACROFASE 3A - Lavorazioni in aree esondabili - Dx idraulica e Sx idraulica



MACROFASE 3 - FASE 3A		
3a.1	Realizzazione piste di cantiere e tornanti per accesso area esondabile lato dx e sx;	
3a.2	Scavo/Realizzazione rilevato per arrivare alla quota testa pali: pali trivellati Ø600 a monte, sotto arcate e a valle;	
3a.3	Realizzazione soglia in c.a. e tombamenti con materiale inerte proveniente dagli scavi.	
3a.4	Ripascimento dell'alveo con Ghiaie e Sabbie provenienti dagli scavi	
NOTA		
All'interno delle Fasi le operazioni di scavo e riporto per la realizzazione delle soglie verranno realizzate per singoli conici (ad esempio una campata alla volta) per poter avere uno stoccaggio provvisorio, all'interno delle aree di intervento, nelle immediate vicinanze delle lavorazioni in sito e avendo cura che tali stoccaggi provvisori in area golenale, di durata comunque limitata, siano sempre di altezza minore di 1,0 m circa.		
FASE 3A - BILANCIO MATERIE		
FABBRICAZIONE/STUDIO/SCALARE DI FASE	0	
FABBRICAZIONE/TOMBAMENTO IN QUANTITÀ PROVVISORIA (AREALI)	23760	FABBRICAZIONE DI MATERIALE PROVENIENTE DA SCAVI DI FASE (AREALI)
	10480	DISPONIBILITÀ MATERIALE DA SCAVI A FINE FASE DA UTILIZZARE PER TOMBAMENTO/SCALARE (AREALI)
	10480	FABBRICAZIONE DI MATERIALE PROVENIENTE DA SCAVI DI FASE DA STOCCAGGIARE CON SABBIE E ARELLE
	0	BIANCOSI
	20441	DISPONIBILITÀ TOTALE DI FASE DI SABBIE E GRANDE PROVENIENTE DA SCAVI
MOVIMENTAZIONE MATERIALE DI SABBIE E GRANDE (M3)	10480	SABBIE E GRANDE UTILIZZATE PER IL TOMBAMENTO IN QUANTITÀ DI FASE
SCAVI DI FASE	4008	RIPIASTO DELL'ALVEO DI FASE
	0	BIANCOSI
MOVIMENTAZIONE MATERIALE RIPIASTO E ALCANTARA DI FASE (M3/TONNELLATA)	1907	4 SODDI (FABBRICAZIONE ESTERNA AL CANTIERE) 4 VELOCITÀ

LEGENDA	
	AREA LOGISTICA
	AREA DI STOCCAGGIO
	AREA DI STOCCAGGIO SECONDARIA TERRE DA SCAVI (Da attivare/utilizzare in funzione delle diverse fasi)
	AREA OPERATIVA DI FASE
	VIABILITÀ DI CANTIERE
	RECINZIONE DI CANTIERE
	INGRESSO/USCITA AREA DI CANTIERE
	INTERVENTI DI FASE
	INTERVENTI REALIZZATI NELLE FASI PRECEDENTI

MACROFASE 3B - Lavorazioni in aree esondabili - Dx idraulica e Sx idraulica



MACROFASE 3 - FASE 3B			
3b.1	Adeguamento piste di cantiere per accesso area esondabile lato dx e sx alla nuova configurazione di cantiere;		
3b.2	Scavo/Realizzazione rilevato per arrivare alla quota testa pali: pali trivellati Ø600 a monte, sotto arcate e a valle;		
3b.3	Realizzazione soglia in c.a. e tombamenti con materiale inerte proveniente dagli scavi.		
3b.4	Ripascimento dell'alveo con Ghiaie e Sabbie provenienti dagli scavi		
3b.5	Rimozione piste di cantiere, smobilizzo aree di cantiere e ripristino ambientale		
NOTA			
All'interno delle Fasi le operazioni di scavo e riporto per la realizzazione delle soglie verranno realizzate per singoli conici (ad esempio una campata alla volta) per poter avere uno stoccaggio provvisorio, all'interno delle aree di intervento, nelle immediate vicinanze delle lavorazioni in atto e avendo cura che tali stoccaggi provvisori in area potenziale, di durata comunque limitata, siano sempre di altezza minore di 1,0 m circa.			
FASE 3B - BILANCIO MATERIE			
FABBRICAZIONE/STUDIO/SCALARE DI FASE	0		
FABBRICAZIONE/TOMBAMENTO IN QUANTITÀ PROVVISORIA (AREALI)	7768	FABBRICAZIONE DI MATERIALE PROVENIENTE DA SCAVI DI FASE (AREALI)	
	2762	DISPONIBILITÀ MATERIALE DA SCAVI A FINE FASE DA UTILIZZARE PER TOMBAMENTO/SCALARE (AREALI)	
	4776	FABBRICAZIONE DI MATERIALE PROVENIENTE DA SCAVI DI FASE DA STOCCAGGIARE CON SABBIE E CARILLI	
	0	BIANCOSI	
MOVIMENTAZIONE MATERIALE DI SABBIE E GRANDE (M3)	1889	DISPONIBILITÀ TOTALE DI FASE DI SABBIE E GRANDE PROVENIENTE DA SCAVI	
	4776	SABBIE E GRANDE UTILIZZATE PER IL TOMBAMENTO IN QUANTITÀ DI FASE	
GRANDE DI FASE	1221	RIPIASTO DELL'ALVEO DI FASE	
MOVIMENTAZIONE MATERIALE RIPIASTO E ALCANTARA DI FASE (M3/TONNELLATA)	502	1 SODDI (FABBRICAZIONE ESTERNA AL CANTIERE)	
		4 METEZZURA	

COMMITTENTE:

RETE FERROVIARIA ITALIANA S.p.A.
DIREZIONE TERRITORIALE PRODUZIONE DI BOLOGNA

PROGETTAZIONE:

VIA INGEGNERIA S.R.L.
Via F.lli Rossini, 100
40139 Bologna (BO) Italia
Tel. +39 051 221111 - Fax +39 051 221111
Email: info@viaingegneria.it

INTERA S.R.L.
Via Cantarini, 8
40139 Bologna (BO) Italia
Tel. +39 051 221111 - Fax +39 051 221111
Email: info@intera.it

A.A.SOGGETTO TECNICO: S.O. INGEGNERIA - DIREZIONE TERRITORIALE PRODUZIONE BOLOGNA

PROGETTO DEFINITIVO

Linea di Cintura di Bologna
Ponte sul fiume Reno al Km 8+383
Messa in sicurezza con risagomatura, impermeabilizzazione e risanamento

Cantierizzazione
Fastistica - Tav 3 di 3

SCALA
Foglio 1 di 1
1:1000

PROGETTO/ANNO	SOTTOPR.	LIVELLO	NOME DOC.	PROGR.OP.	FASE FUNZ. NO SISTEMA	NUMERAZ.
182414	1	P	T S P N	1	0	5

Revis.	Descrizione	Progettista	Data	Verificato	Data	Approvato	Data	Autore	Data
A	Prima emissione	M. Di Giuliano	08/11/2019	C. Minoli	19/05/2022	M. Uccellanti	19/05/2022	E. Lelli	08/11/2019
E	Revisione	M. Di Giuliano	17/06/2022	C. Minoli	17/06/2022	M. Uccellanti	17/06/2022	E. Lelli	17/06/2022
F	Revisione	M. Di Giuliano	17/06/2022	C. Minoli	17/06/2022	M. Uccellanti	17/06/2022	E. Lelli	17/06/2022
-	-	-	-	-	-	-	-	-	-

POSIZIONE ARCHIVIO

LINEA
L 1 0 1

SEDE TECN.
T R 4 2 3 7

NOME DOC.
T S P N

NUMERAZ.
1 0 5

Verificato e trasmesso	Data	Convalidato	Data	Archiviato	Data

File: 182414-01-PD-TSPN-1546-ED007.dwg