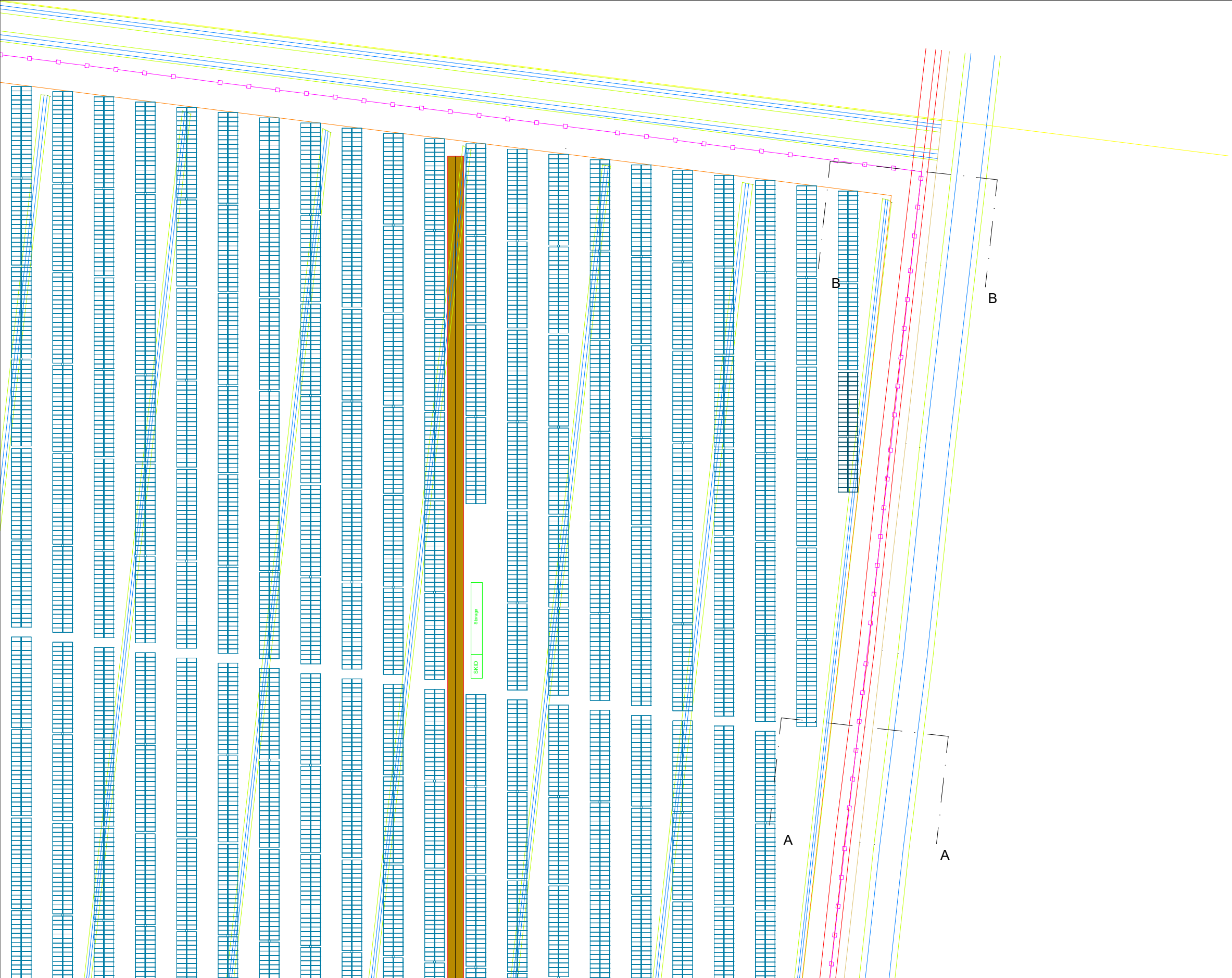
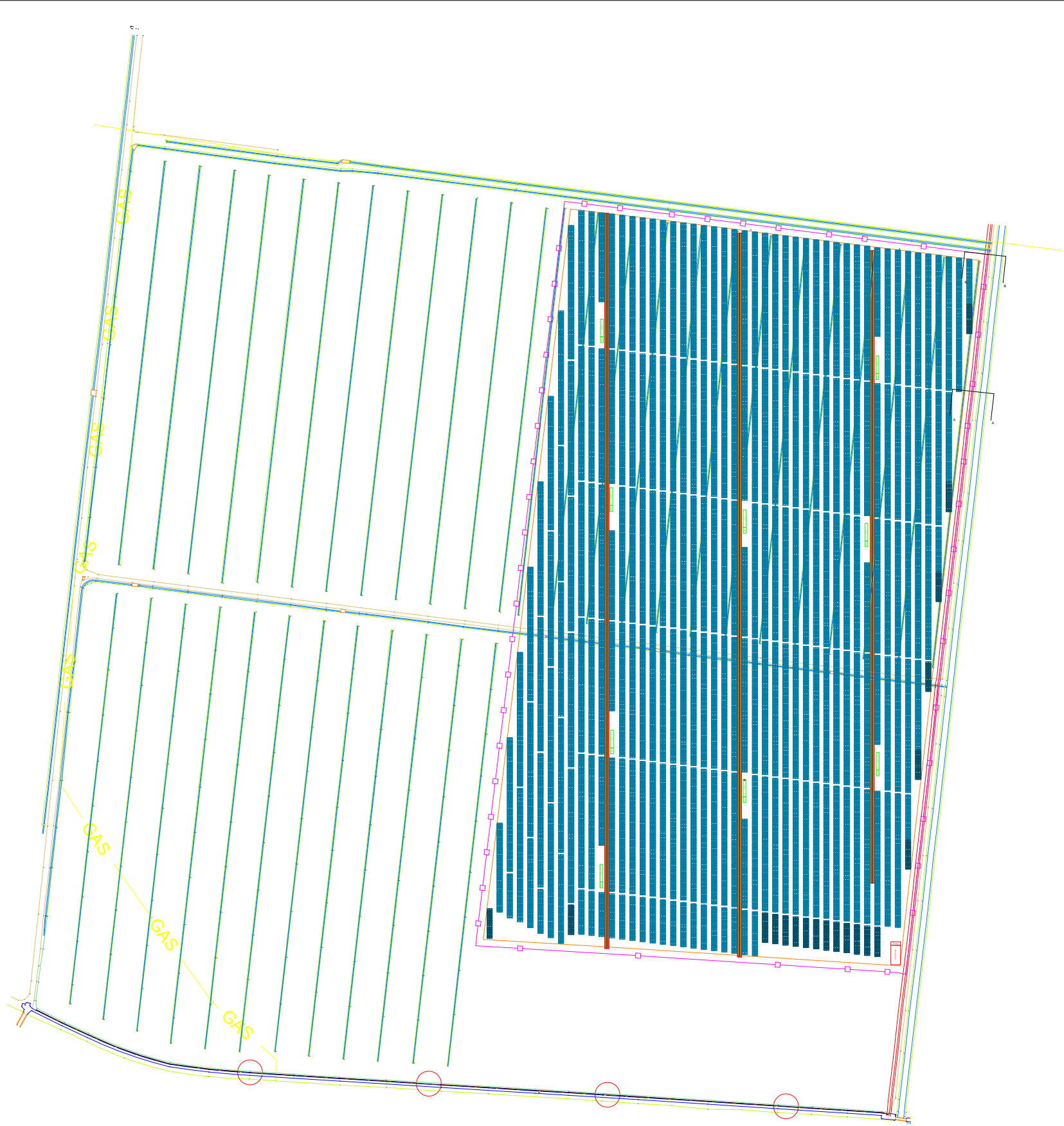


DETTAGLIO POSIZIONE AREA IMPIANTO RISPETTO CANALE CONSORTILE BOSCHETTA scala 1:1000

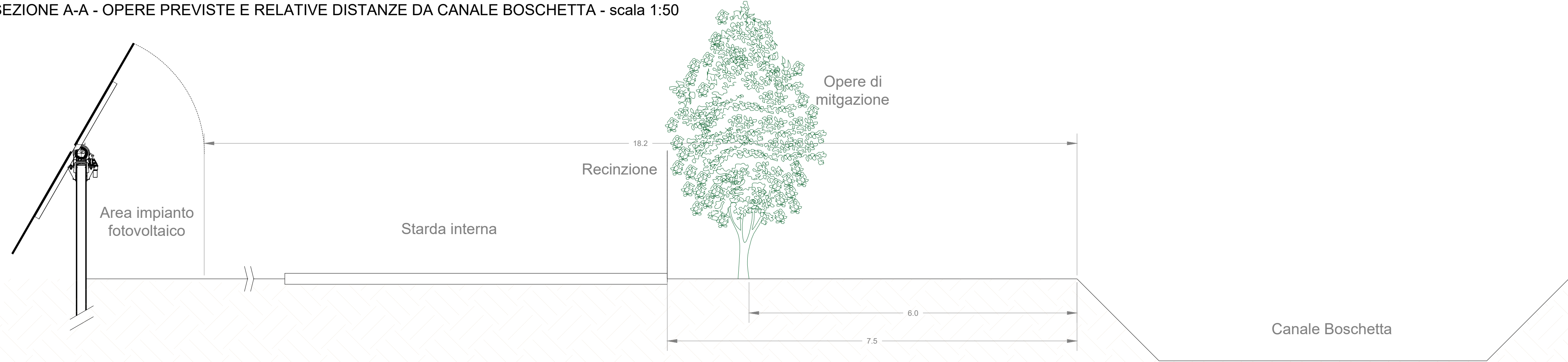


PLANIMETRIA AREA IMPIANTO - scala 1:5000

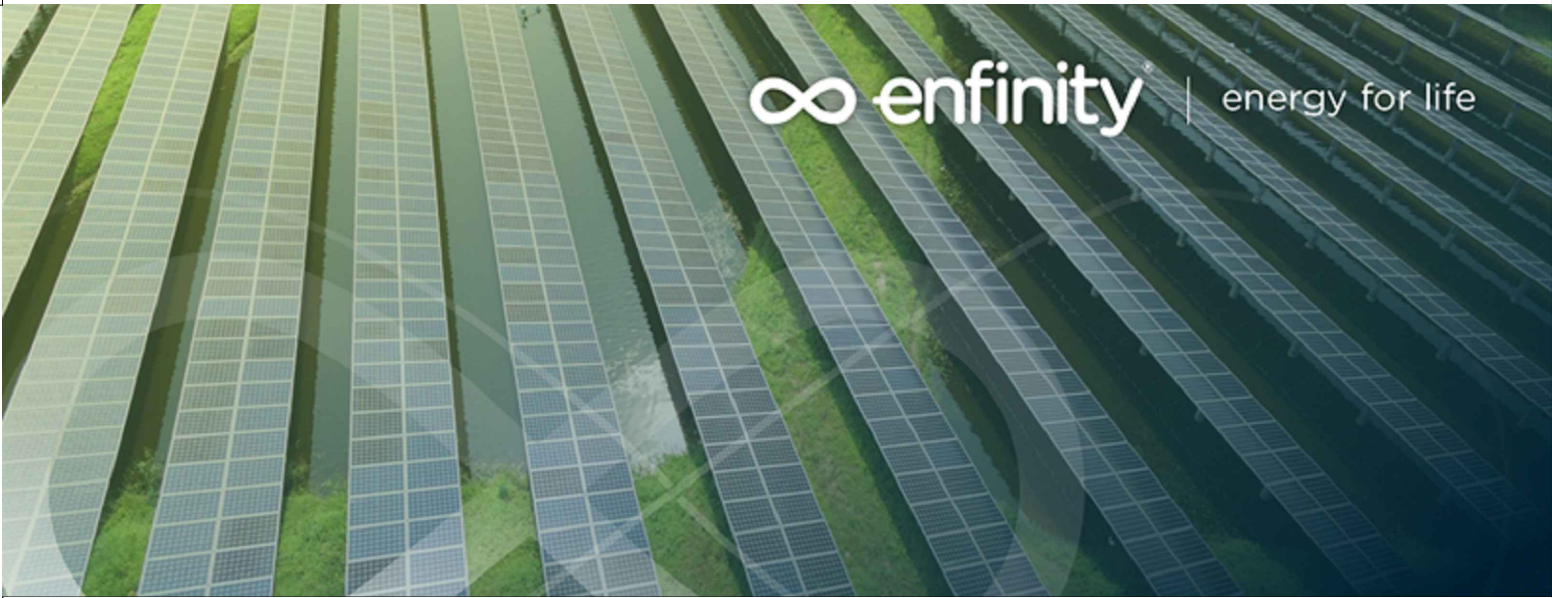
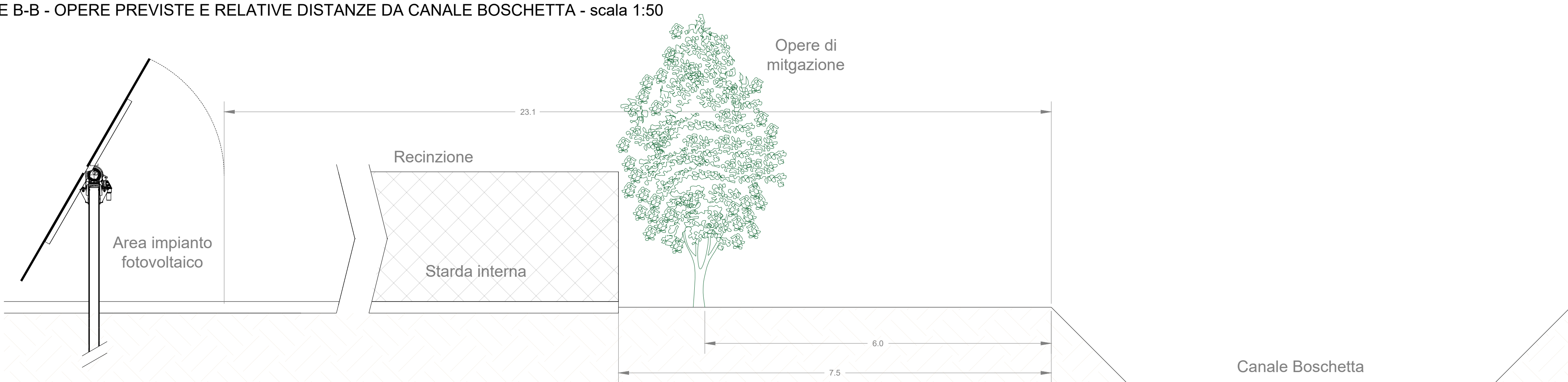


NOTE
Quote espresse in m

SEZIONE A-A - OPERE PREVISTE E RELATIVE DISTANZE DA CANALE BOSCHETTA - scala 1:50



SEZIONE B-B - OPERE PREVISTE E RELATIVE DISTANZE DA CANALE BOSCHETTA - scala 1:50



IMPIANTO FOTOVOLTAICO EG Flora SRL
E OPERE CONNESSE
POTENZA IMPIANTO 28,15 MWp - COMUNE DI CODIGORO
Proponente

EG Flora S.R.L.
Via per Rovato 29/C - 20122 MILANO (MI) - P.IVA 11616310964 - PEC: egflora@pec.it

Progettazione

Ing. MATTEO BONO
Via per Rovato 29/C - 25030 Erbusco (BS)
tel.: 030.5281283 - e-mail: m.bono@starteng.it
PEC: startengineering@pec.it

Collaboratori

Ing. MARCO PASSERI
Via per Rovato 29/C - 25030 Erbusco (BS)
tel.: 030.5281283 - e-mail: m.passeri@starteng.it
PEC: startengineering@pec.it

Coordinamento progettuale

START ENGINEERING S.R.L.
Via per Rovato, 29/C - 25030 Erbusco (BS)
P.IVA 04166670986
e-mail: startengineering@pec.it

Titolo Elaborato

Distanze da Canale Boschetta

LIVELLO PROGETTAZIONE	CODICE ELABORATO	FILENAME	FORMATO	DATA	SCALA
Progetto preliminare	Tav. 2.1	-	.pdf	13/05/2022	VARIE

Revisioni	REV.	DATA	DESCRIZIONE	ESEGUITO	VERIFICATO	APPROVATO
	0	13/05/2022	-	MB/MP	MB	



COMUNE CODIGORO (FE)
REGIONE EMILIA ROMAGNA



enfinity[®]
energy for life