



r_emiro.Giunta - Prot. 07/07/2022.0609520.E

Documentazione fotografica

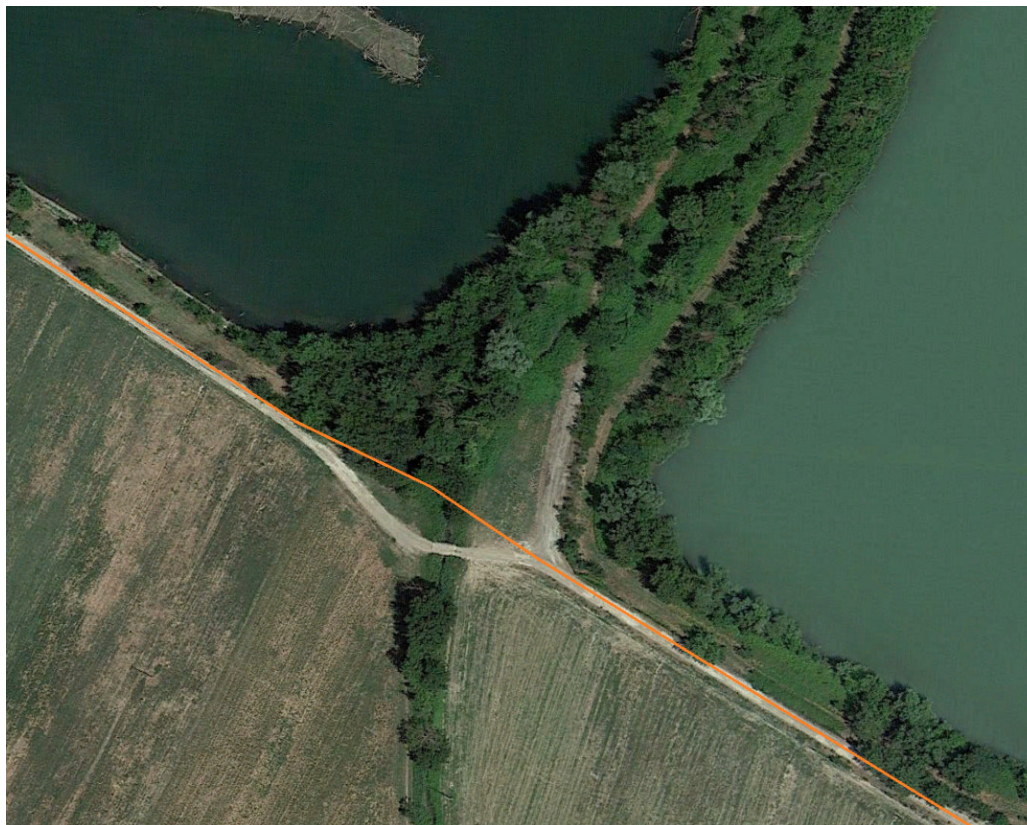
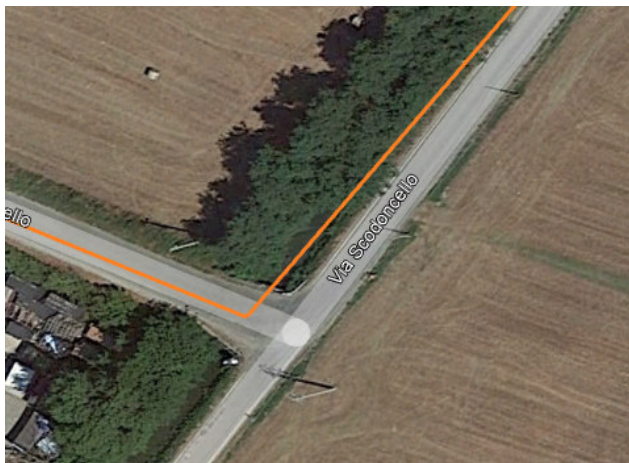


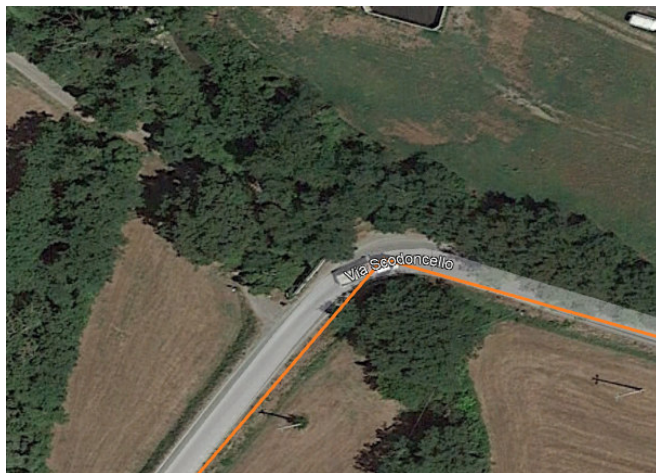
Foto aerea attraversamento Rio Forcella / Rio Canalazzo



Panoramica Taro in corrispondenza del guado



Panoramica Canale Naviglio Taro, sulla sinistra idrografica è presente la canaletta Ortalli, ad oggi tombata



Torrente Scodogna, a sinistra tratto a valle di via Scodoncello, a destra tratto a monte di via Scodoncello



Rio Manubiola tratto a valle della pista ciclabile affiancata alla tangenziale del Comune di Collecchio