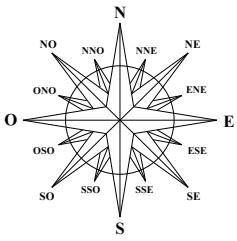
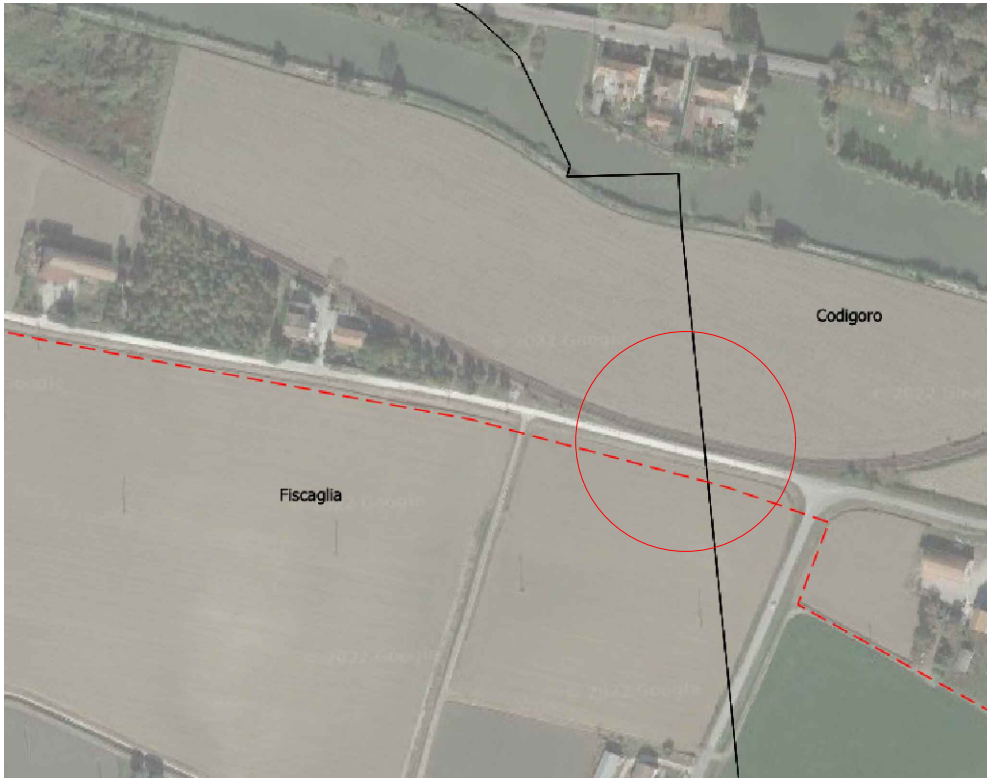
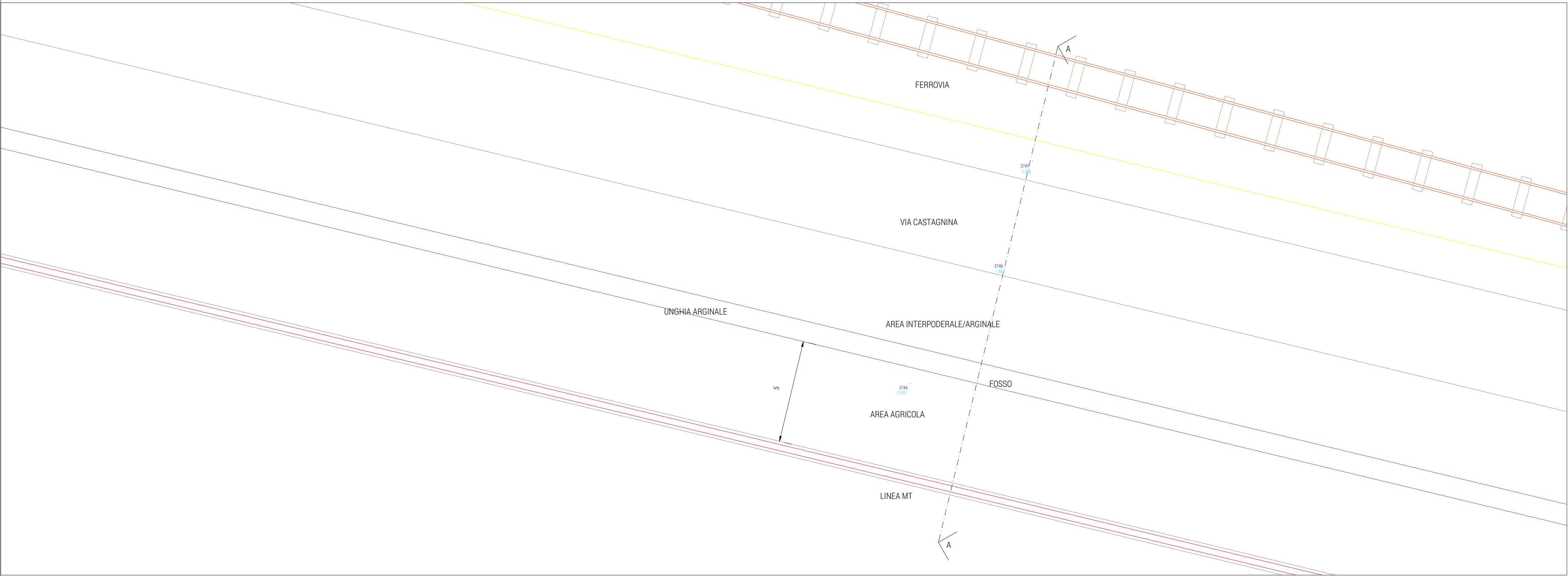


Planimetria posizionamento del cavidotto MT - scala 1:125

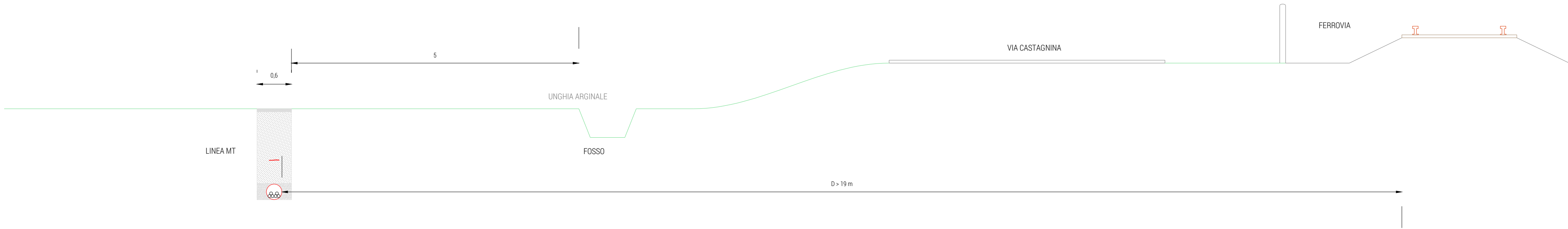


LEGENDA

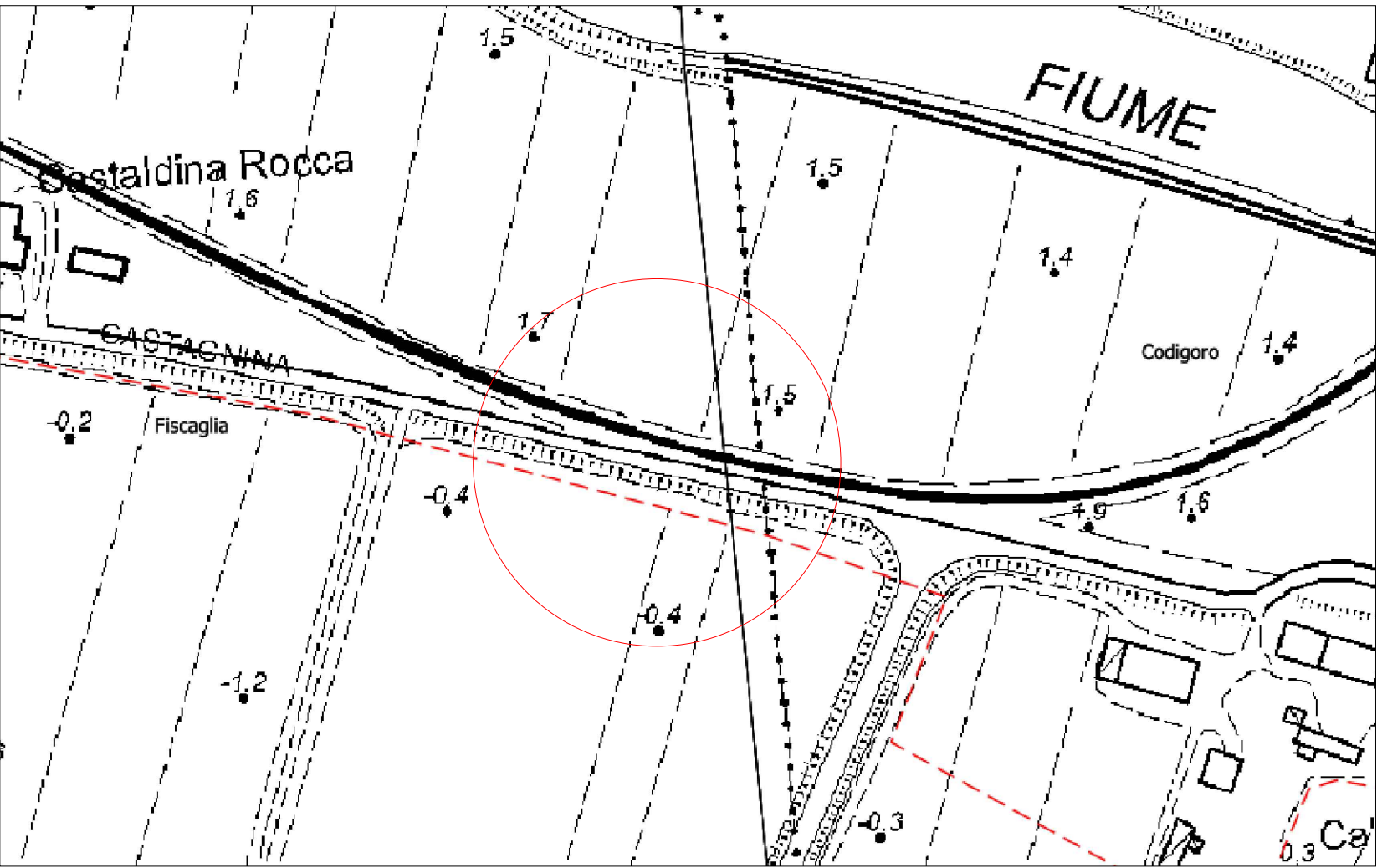


LINEA MT

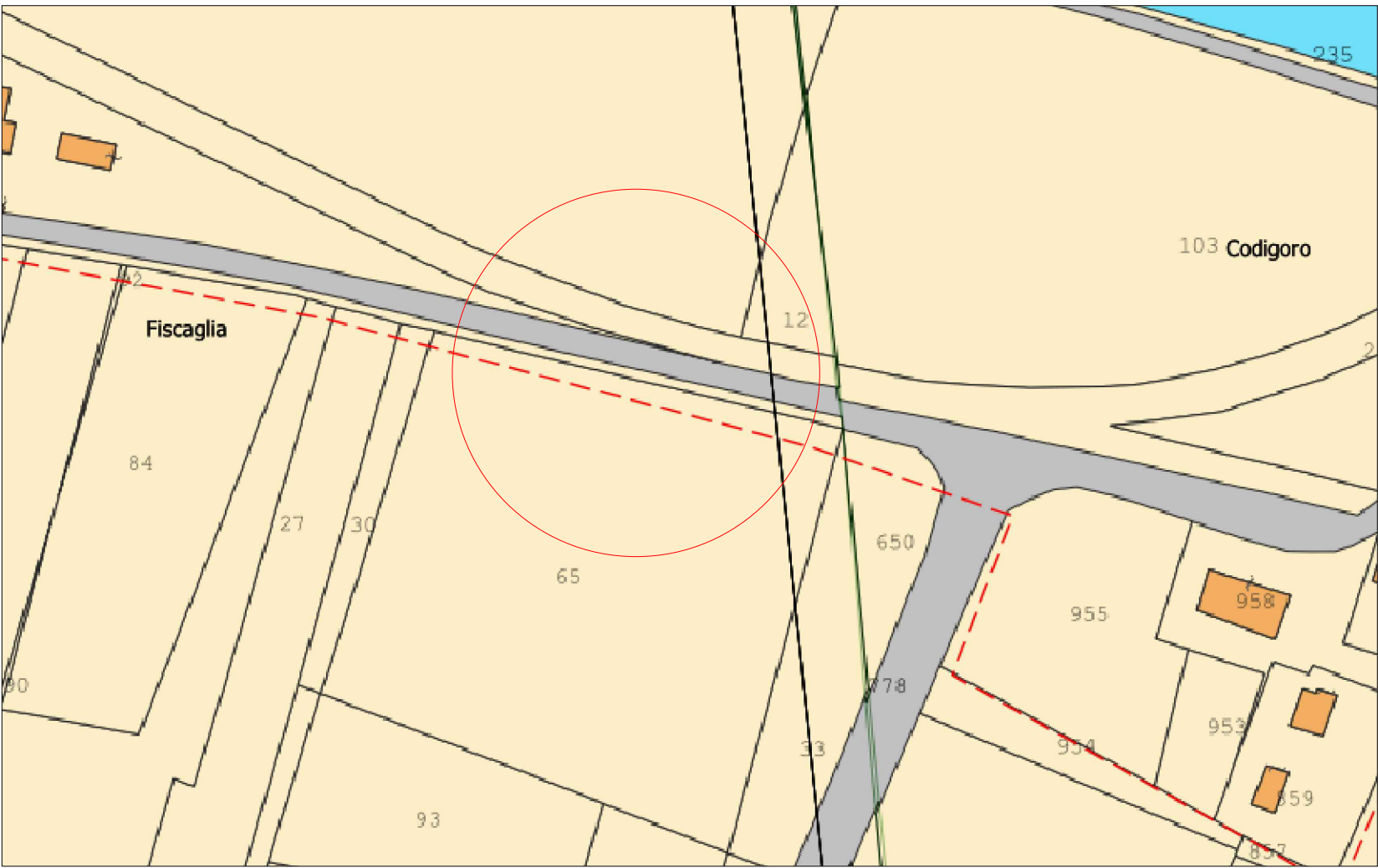
SEZIONE A-A - scala 1:50



Planimetria CTR - scala 1:2000



Planimetria catastale - scala 1:2000



IMPIANTO FOTOVOLTAICO **EG Flora SRL**
E OPERE CONNESSE
POTENZA IMPIANTO 28,15 MWp - COMUNE DI CODIGORO
Proponente

EG Flora S.R.L.
VIA DEI PELLEGRINI 22 - 20122 MILANO (MI) - P.IVA 11616310964 - PEC: egflora@pec.it

Progettazione

Ing. MATTEO BONO
Via per Rovato 29/C - 25030 Erbusco (BS)
tel.: 030.5281283 - e-mail: m.bono@starteng.it
PEC: startengineering@pec.it

Collaboratori

Ing. MARCO PASSERI
Via per Rovato 29/C - 25030 Erbusco (BS)
tel.: 030.5281283 - e-mail: m.passeri@starteng.it
PEC: startengineering@pec.it

Coordinamento progettuale

START ENGINEERING S.R.L.
Via per Rovato 29/C - 25030 Erbusco (BS)
P.IVA 04166670986
e-mail: startengineering@pec.it

Titolo Elaborato

Posizionamento cavidotto rispetto al tratto ferroviario esistente

LIVELLO PROGETTAZIONE	CODICE ELABORATO	FILENAME	FORMATO	DATA	SCALA
Progetto preliminare	Tav.2		.pdf	04/10/2022	

Revisioni

REV.	DATA	DESCRIZIONE	ESEGUITO	VERIFICATO	APPROVATO
0	04/10/2022	-	LP	MB	



COMUNE FISCAGLIA (FE)
REGIONE EMILIA ROMAGNA

