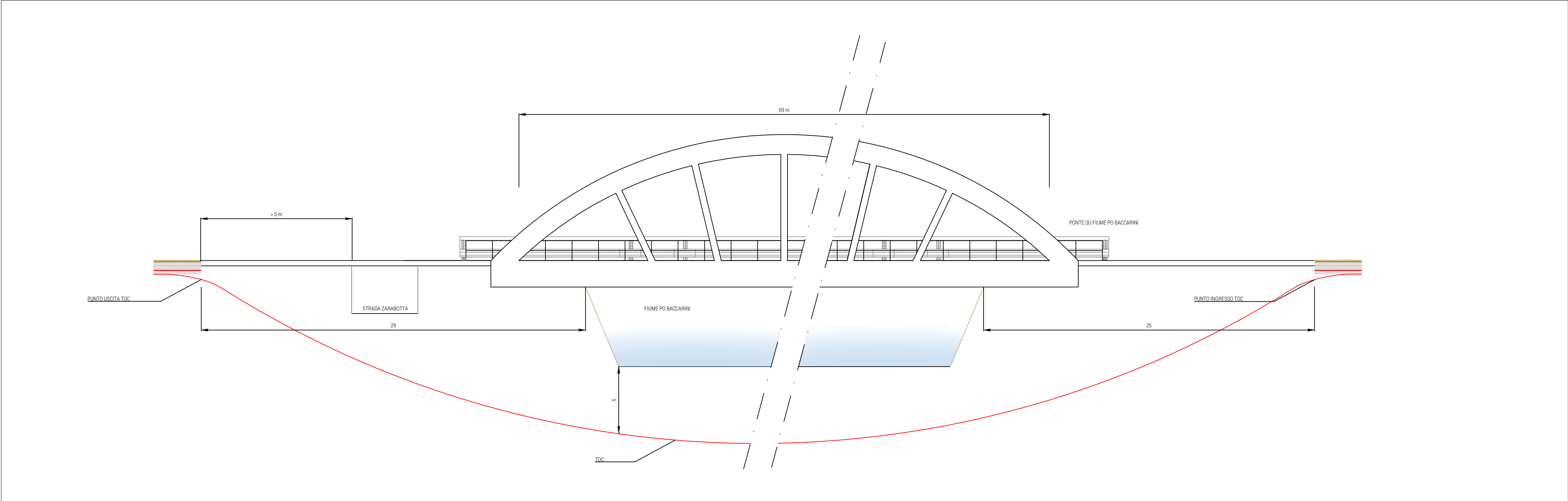


PARTICOLARI COSTRUTTIVI DELLE OPERE



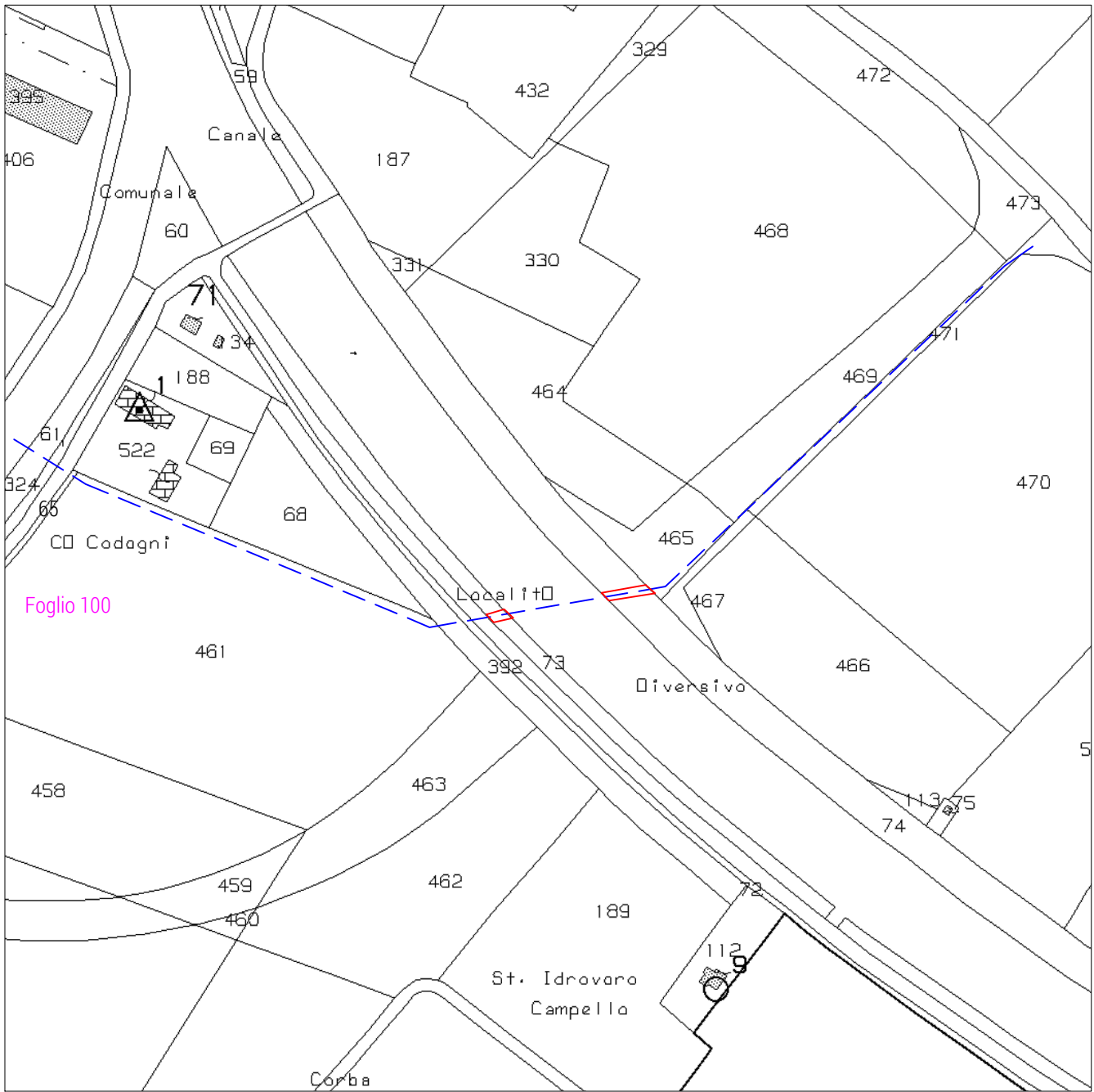
SCALA 1:250

Dimensioni Tubatura: D 31,5 cm  
Distanza minima da estradosso tubo: 5 m

LEGENDA

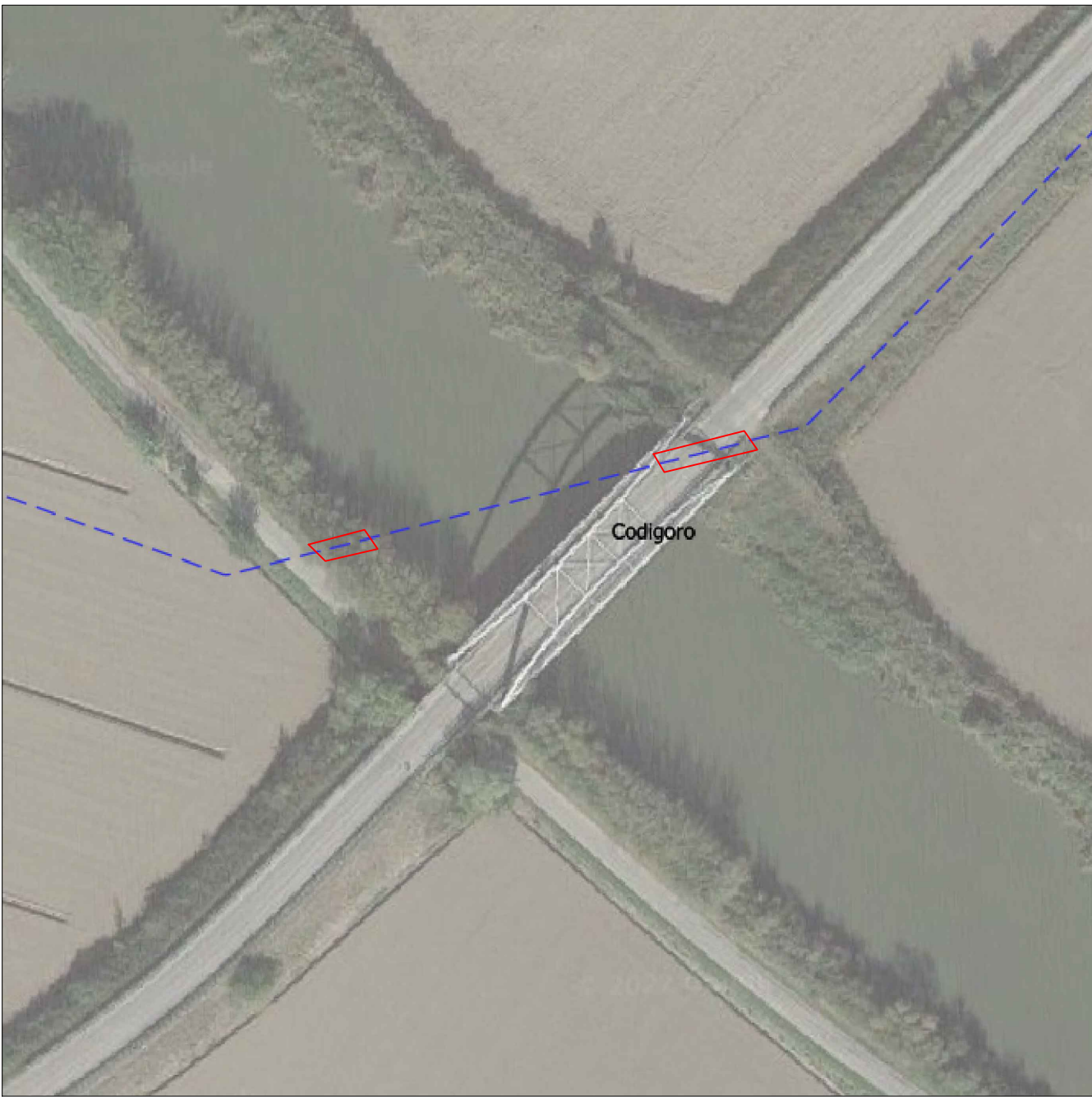
Area demaniale occupata

CATASTALE



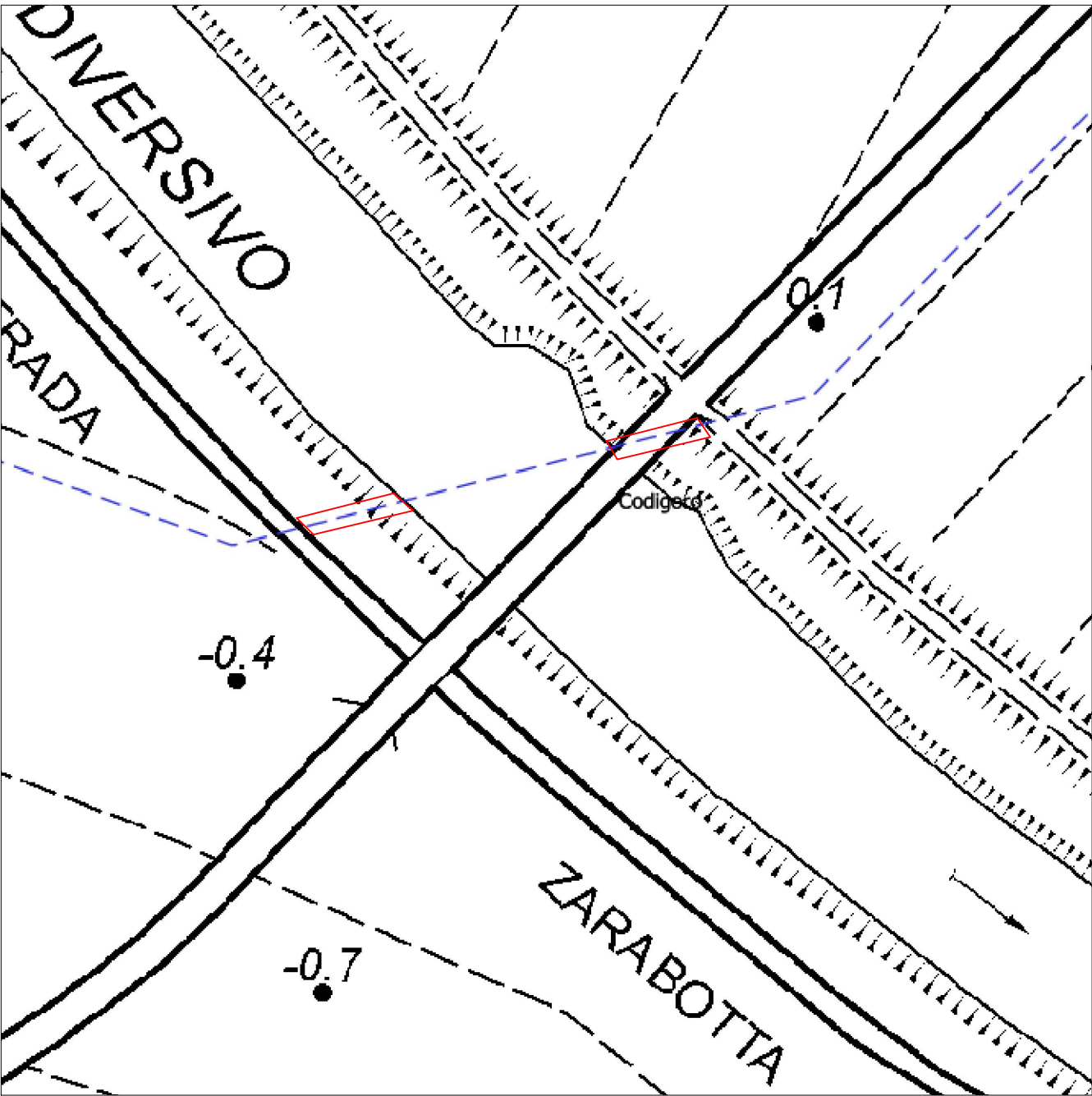
SCALA 1:3.000

ORTOFOTO



SCALA 1:1.250

CTR



SCALA 1:1.250



IMPIANTO FOTOVOLTAICO EG Flora SRL  
E OPERE CONNESSE  
POTENZA IMPIANTO 28,15 MWp - COMUNE DI CODIGORO  
Proponente

EG Flora S.R.L.  
Via dei Pellegrini 22 - 20122 MILANO (MI) - P.IVA 11616310964- PEC: egflora@pec.it

Progettazione

Ing. MATTEO BONO  
Via per Rovato 29/C - 25030 Erbusco (BS)  
tel.: 030.5281283 - e-mail: m.bono@starteng.it  
PEC: startengineering@pec.it

Collaboratori

Ing. MARCO PASSERI  
Via per Rovato 29/C - 25030 Erbusco (BS)  
tel.: 030.5281283 - e-mail: m.passeri@starteng.it  
PEC: startengineering@pec.it

Coordinamento progettuale

START ENGINEERING S.R.L.  
Via per Rovato, 29/C - 25030 Erbusco (BS)  
P.IVA 04166670986  
e-mail: startengineering@pec.it

Titolo Elaborato

DEMANIO - Attraversamento Po di Volano

LIVELLO PROGETTAZIONE	CODICE ELABORATO	FILENAME	FORMATO	DATA	SCALA
Progetto preliminare	D.02	-	.pdf	27/09/2022	

Revisioni	REV.	DATA	DESCRIZIONE	ESEGUITO	VERIFICATO	APPROVATO
0	27/09/2022	-	MB/MP	MB		

COMUNE CODIGORO (FE)  
REGIONE EMILIA ROMAGNA