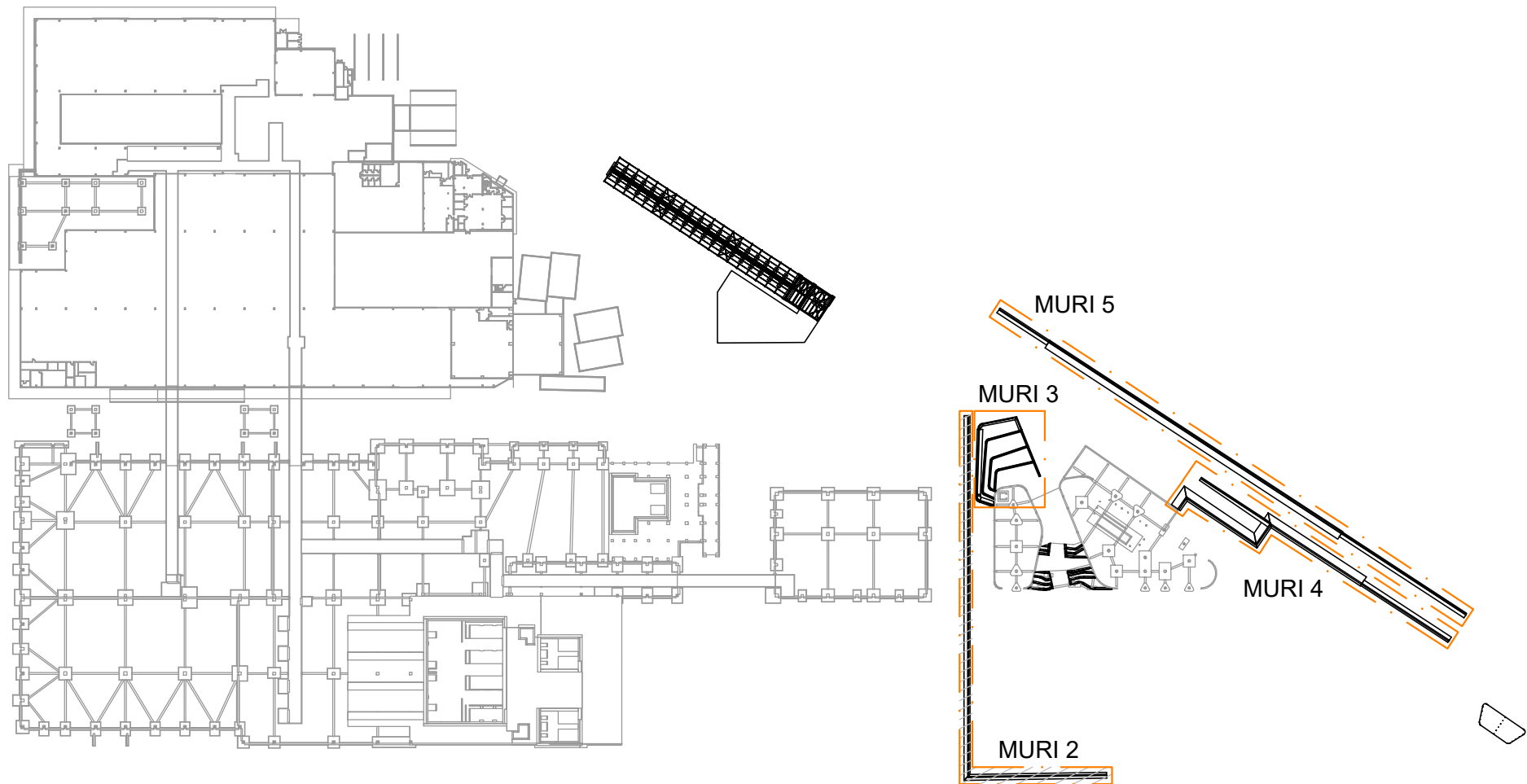
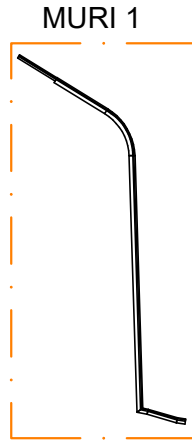
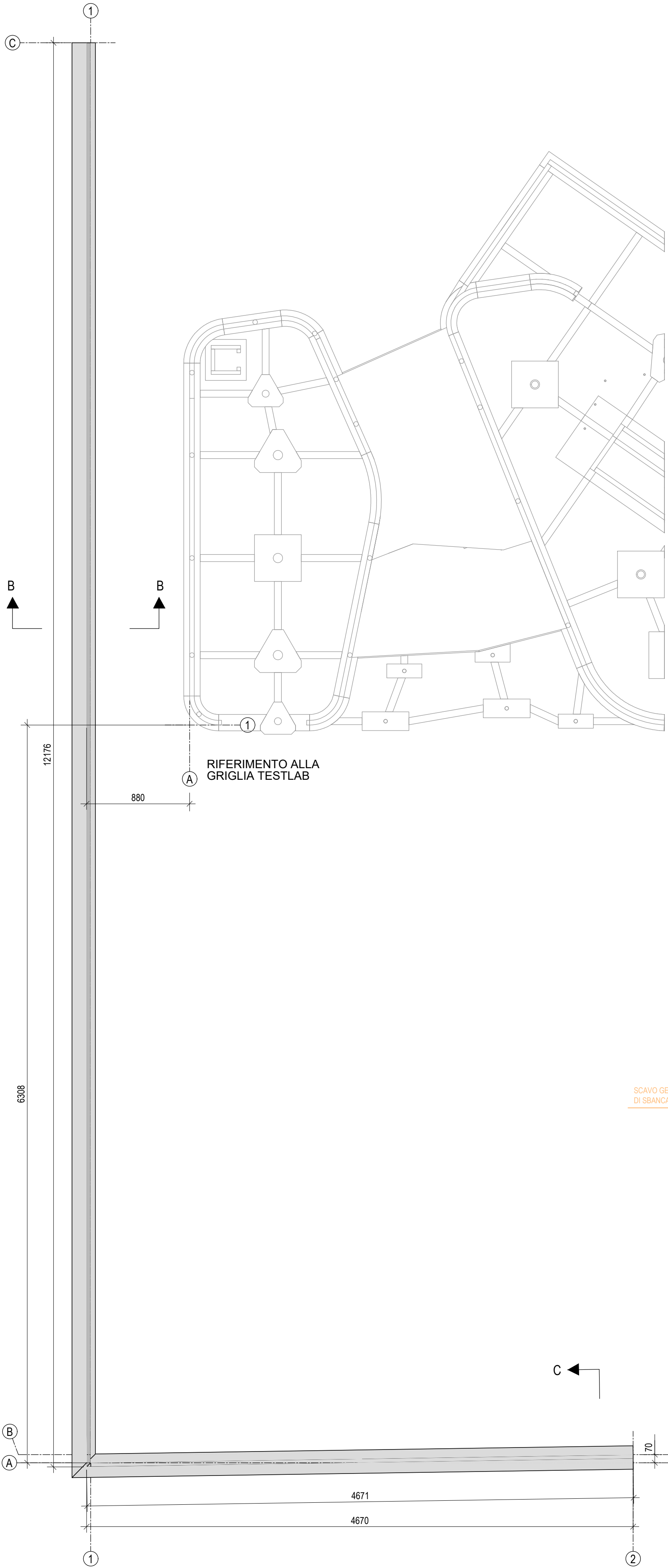
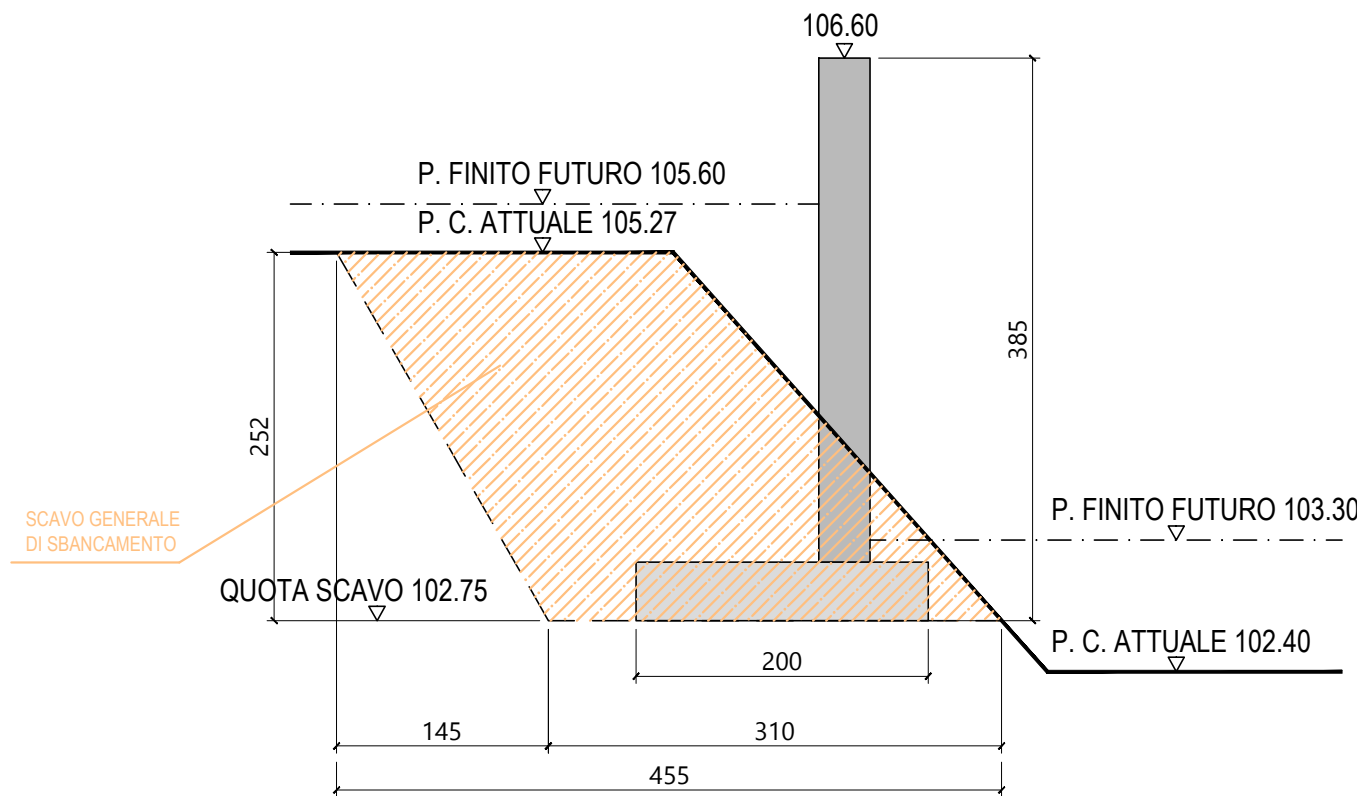


SVILUPPO MURI 2
Scala 1:250

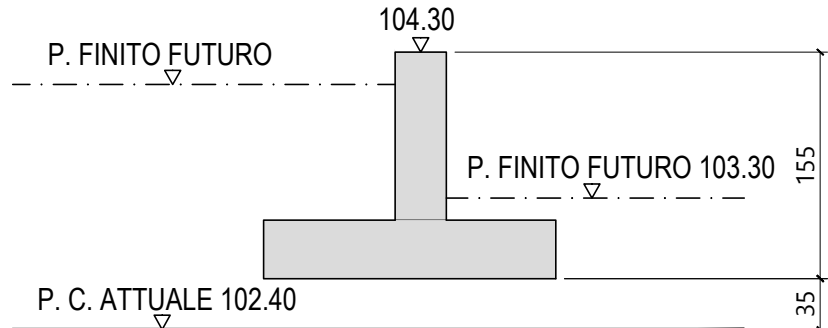


INQUADRAMENTO MURI
Scala 1:2000

SEZIONE B - B
Scala 1:50



SEZIONE C - C
Scala 1:50



NOTE GENERALI:

- TUTTE LE QUOTE SONO ESPRESSE IN cm s.d.i.
- PER IL POSIZIONAMENTO IN PIANTA FARE RIFERIMENTO ALLA PROGETTAZIONE ARCHITETTONICA
- PER LE QUOTE ALTIMETRICHE FARE RIFERIMENTO ALLO "ZERO" DI PROGETTO POSTO ALLA QUOTA ASSOLUTA DI +105,6 m s.l.m. E RELATIVO CAPOSALDO DI CUI ALLA PROGETTAZIONE ARCHITETTONICA
- TUTTE LE MISURE SUL DISEGNO DOVRANNO ESSERE VERIFICATE PRIMA DELL'ESECUZIONE DELL'OPERA DA PARTE DELL'IMPRESA COSTRUTTRICE
- GLI ELEMENTI STRUTTURALI RAPPRESENTATI NEL PRESENTE ELABORATO SARANNO OGGETTO DI SUCCESSIVA PROGETTAZIONE ESECUTIVA-COSTRUTTIVA E PERTANTO SUBIRE DISCOSTAMENTI OPPORTUNI RISPETTO ALLE GEOMETRIE E ALLE QUANTITA' RIPORTATE NEGLI ELABORATI

COMMITTENTE:
KERAKOLL S.p.a
Via dell'Artigianato 9
41049 Sassuolo (MO)

SITO K2X KERAKOLL
in Sassuolo e Fiorano Modenese (MO)

Provvedimento Autorizzativo Unico Regionale (PAUR)
ai sensi della L.R. 4/2018



POLITECNICA
BUILDING FOR HUMANS

SEDE LEGALE
Via Sallustiana 201 - 41121 Modena - Italy
Tel. +39 059 35 65 27 Fax. +39 059 35 65 87
info@politecnica.it www.politecnica.it

GROUP
INGEGNERIA

SEDE LEGALE
Via Radici di Parma 309 - 41043 Casanovo di Formigine - Italy
Tel. +39 059 513360

RESPONSABILE DI PROGETTO
Ing. Andrea Dal Cerro (Politecnica)

PROGETTO ARCHITETTONICO
Arch. Stefano Maffei (Politecnica)
Ing. Arch. Corrado Giacobazzi (Politecnica)

URBANISTICA
Arch. Maria Cristina Fregni (Politecnica)

PREVENZIONE INCENDI
Ing. Massimo Fiorini (Politecnica)
Ing. Giulio Bechi (Politecnica)

PROGETTO IMPIANTI MECCANICI
Ing. Marco Balestrazzi (Politecnica)
Ing. Marcello Gusso (Politecnica)

PROGETTO IMPIANTI ELETTRICI E SPECIALI
Ing. Federico Gasperini (Politecnica)
Ing. Francesco Frassinetti (Politecnica)

PROGETTO IDRAULICA, OPERE ESTERNE E INFRASTRUTTURE
Ing. Stefano Ripari (Politecnica)
Ing. Massimiliano Riberio (Politecnica)
Ing. Nicole Saulino (Politecnica)

PROGETTO STRUTTURE
Ing. Giandomenico Cassanelli (CGroup)
Ing. Marco Cesaroni (CGroup)
Geom. Gaetano De Bartolo (CGroup)
Ing. Giulia Meglioli (CGroup)

COORDINAMENTO SICUREZZA IN PROGETTAZIONE
Ing. Giandomenico Cassanelli (CGroup)

COLLABORATORI
Arch. Luca Magnani (Politecnica)
Arch. Luca Baglia (Politecnica)
Arch. Anna Giusti (Politecnica)
Ing. Marco Bazzani (Politecnica)
Ing. Marco Corvino (Politecnica)
Ing. Massimiliano Riberio (Politecnica)
P.I. Andrea Menditto (Politecnica)
Ing. Nicole Saulino (Politecnica)
Ing. Sara Merelli (Politecnica)
Ing. Alessandro Romel (Politecnica)
Ing. Marco Cardin (Politecnica)
Arch. Irene Cogliano (Politecnica)
Ing. Valeria Prandi (CGroup)
Ing. Fabio Santangelo (CGroup)
Ing. Michele Attila (CGroup)
Ing. Alessandro Franchini (CGroup)
Arch. Chiara Lenzotti (CGroup)
Arch. Lorenzo Valcavi (CGroup)

ELABORATO
OPERE STRUTTURALI
OPERE ESTERNE
MURI ESTERNI - TIPO 2

PARTE D'OPERA		DISCIPLINA	DOC. E PROG.	FASE	REV.
07		CA	S003	2	0
Cartella	File name	Pro.	Scala	Formato	
6	07_CA_S003_20_5079.pdf.p7m	5079	VARIE	A1	
5					
4					
3					
2					
1					
0	EMMISSIONE PER PAUR	12-12-2022	AF	MO	GC
REV.	DESCRIZIONE	DATA	REDATTO	VERIFICATO	APPROVATO

Il presente progetto è il frutto del lavoro dei professionisti associati in Politecnica e del RTP. A tenore di legge tutti i diritti sono riservati.
E' vietata la riproduzione in qualsiasi forma senza autorizzazione di POLITECNICA S.p.A. o Gruppo.