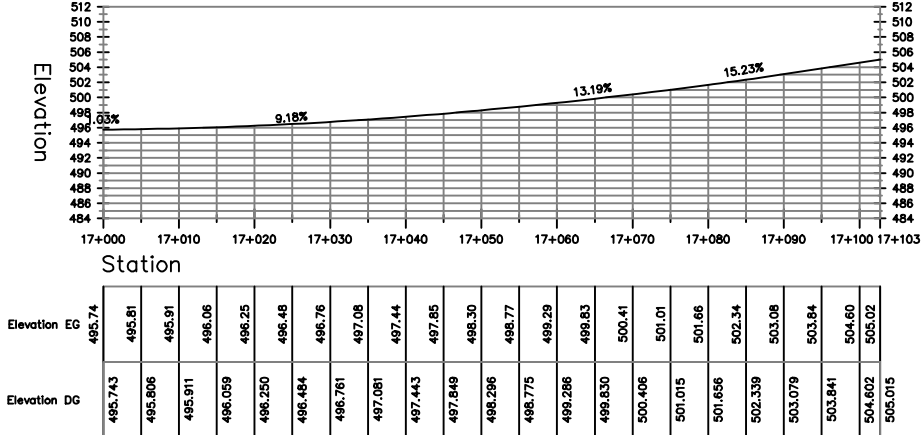


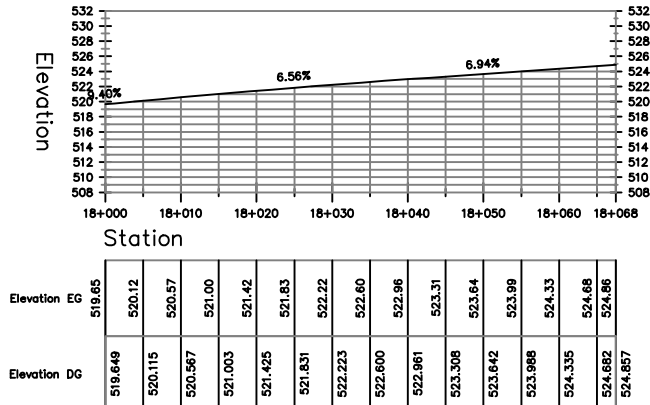
Profili longitudinali Quadro 2.1

Scala 1:1000

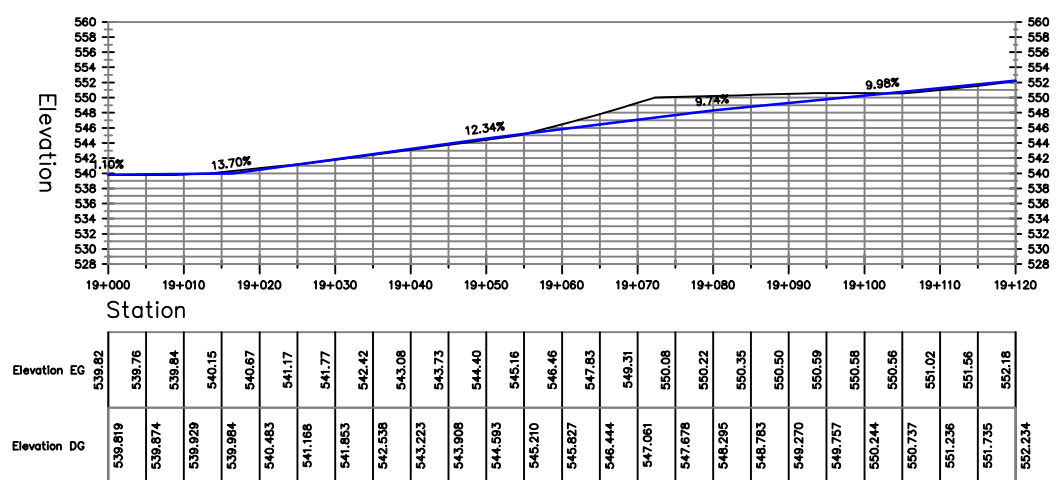
Profilo longitudinale strada
da 17+000 a 17+103
Da nodo 13 a 14 (Interventi di solo allargamento laterale)



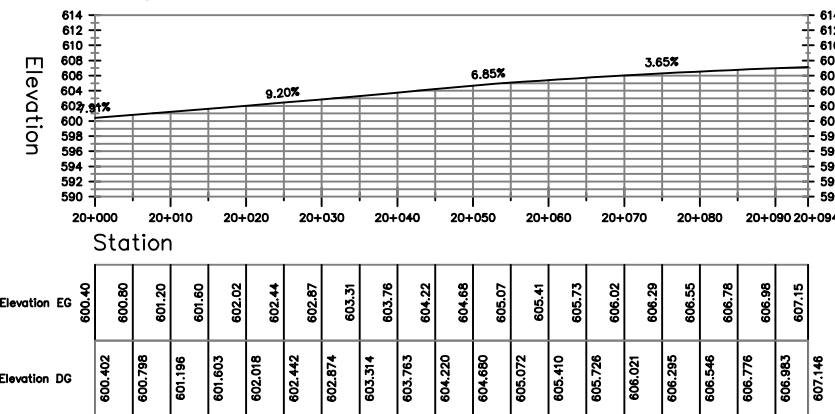
Profilo longitudinale strada
da 18+000 a 18+068
Da nodo 15 a 16 (Interventi di solo allargamento laterale)



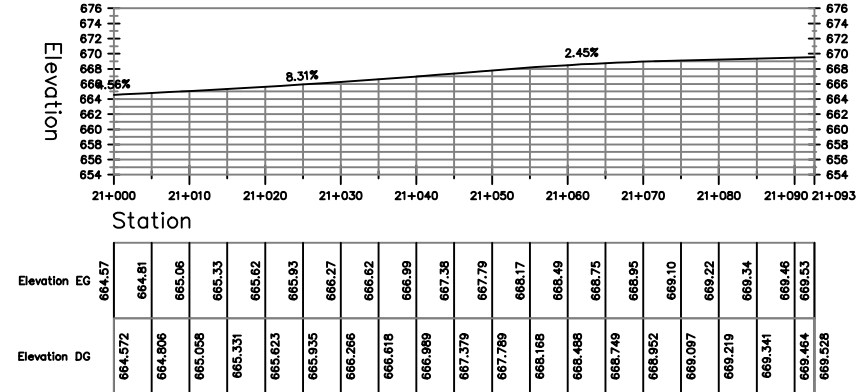
Profilo longitudinale strada da 19+000 a 19+120
Da nodo 17 a 18



da 20+000 a 20+094
Da nodo 19 a 20 (Interventi di solo allargamento laterale)



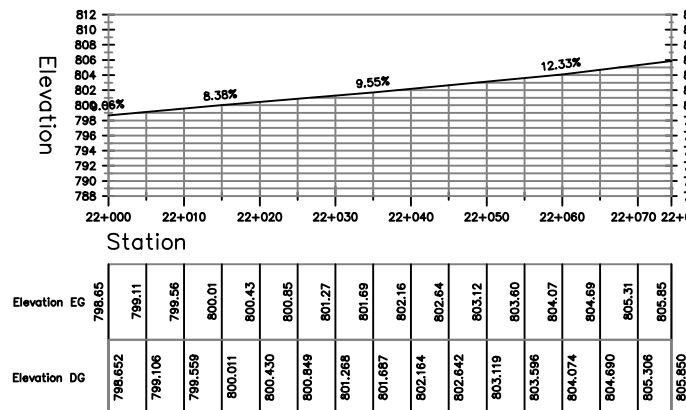
Profilo longitudinale strada
da 21+000 a 21+093
Da nodo 21 a 22 (Interventi di solo allargamento laterale)



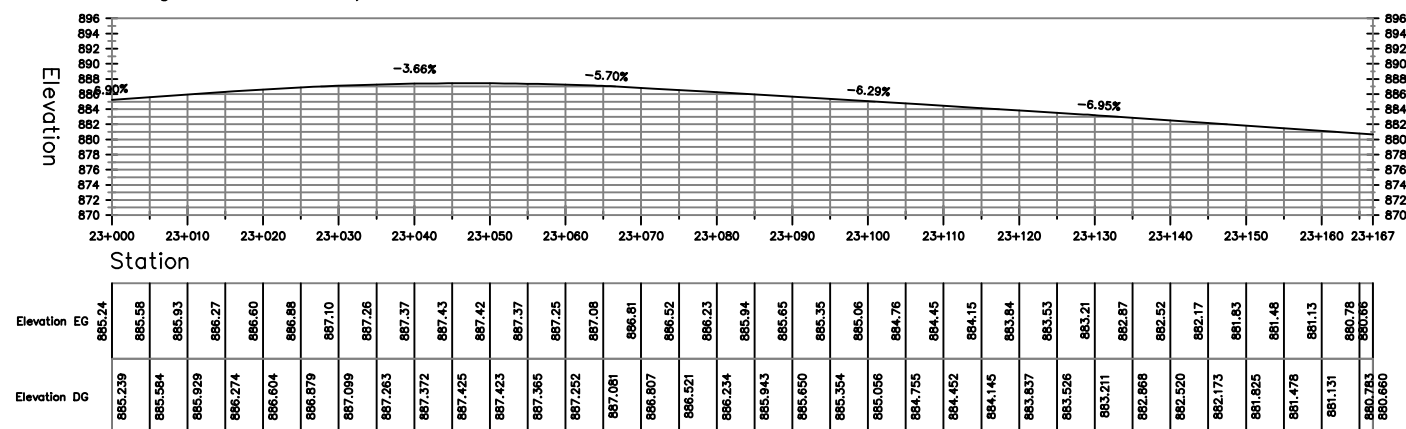
Profili longitudinali Quadro 2.2

Scala 1:1000

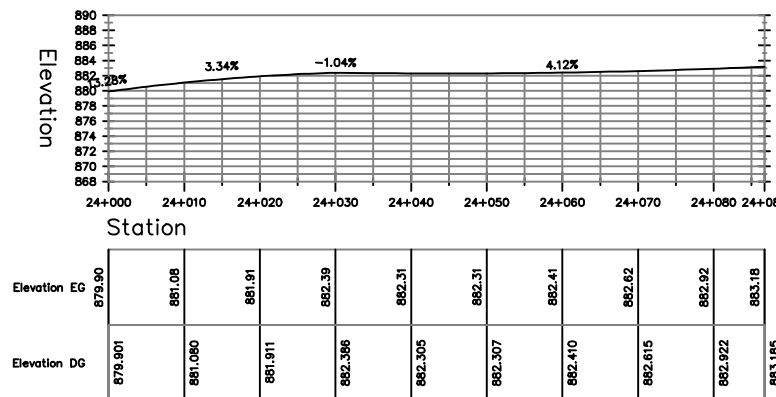
Profilo longitudinale strada
da 22+000 a 22+074
Da nodo 23 a 24 (Interventi di solo allargamento laterale)



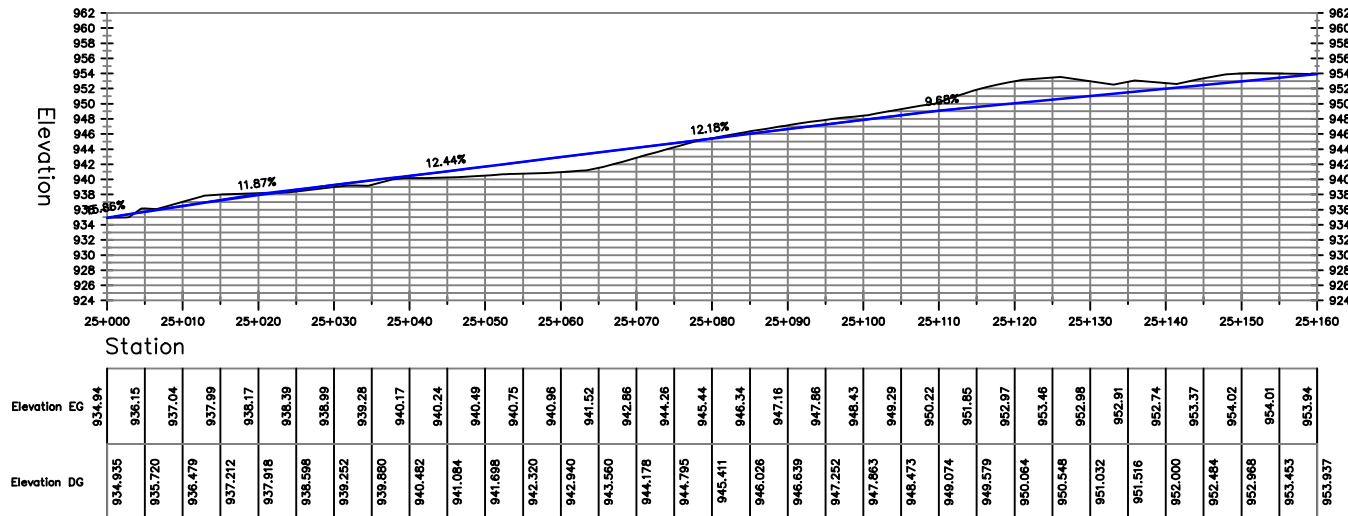
Profilo longitudinale strada da 23+000 a 23+167
Da nodo 25 a 26 (Interventi di solo allargamento laterale)



Profilo longitudinale strada
da 24+000 a 24+087
Da nodo 27 a 28 (Interventi di solo allargamento laterale)



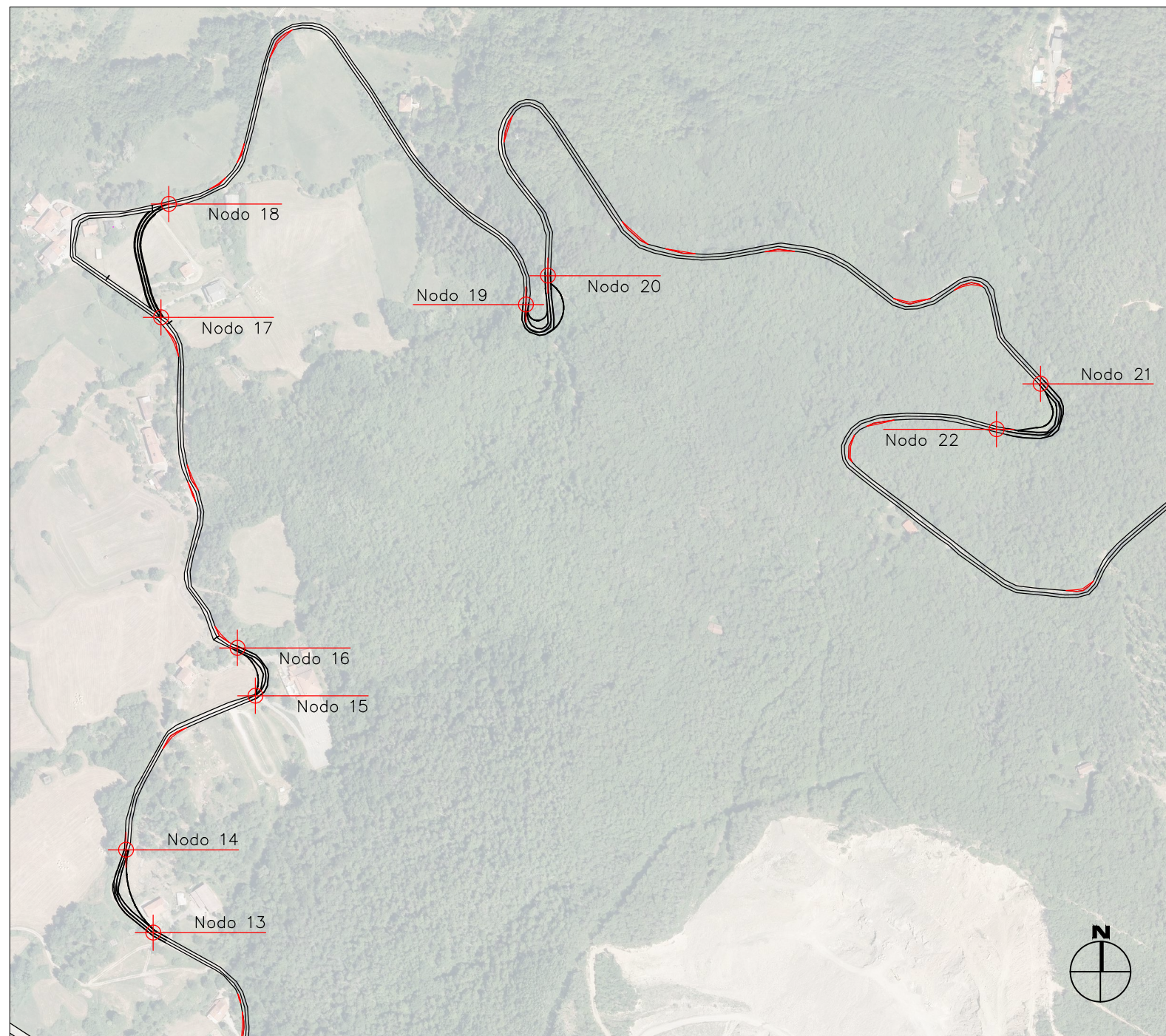
Profilo longitudinale strada da 25+000 a 25+160
Da nodo 29 a 30



Planimetria di riferimento

Quadro 2.1

Scala 1:5000



Planimetria di riferimento

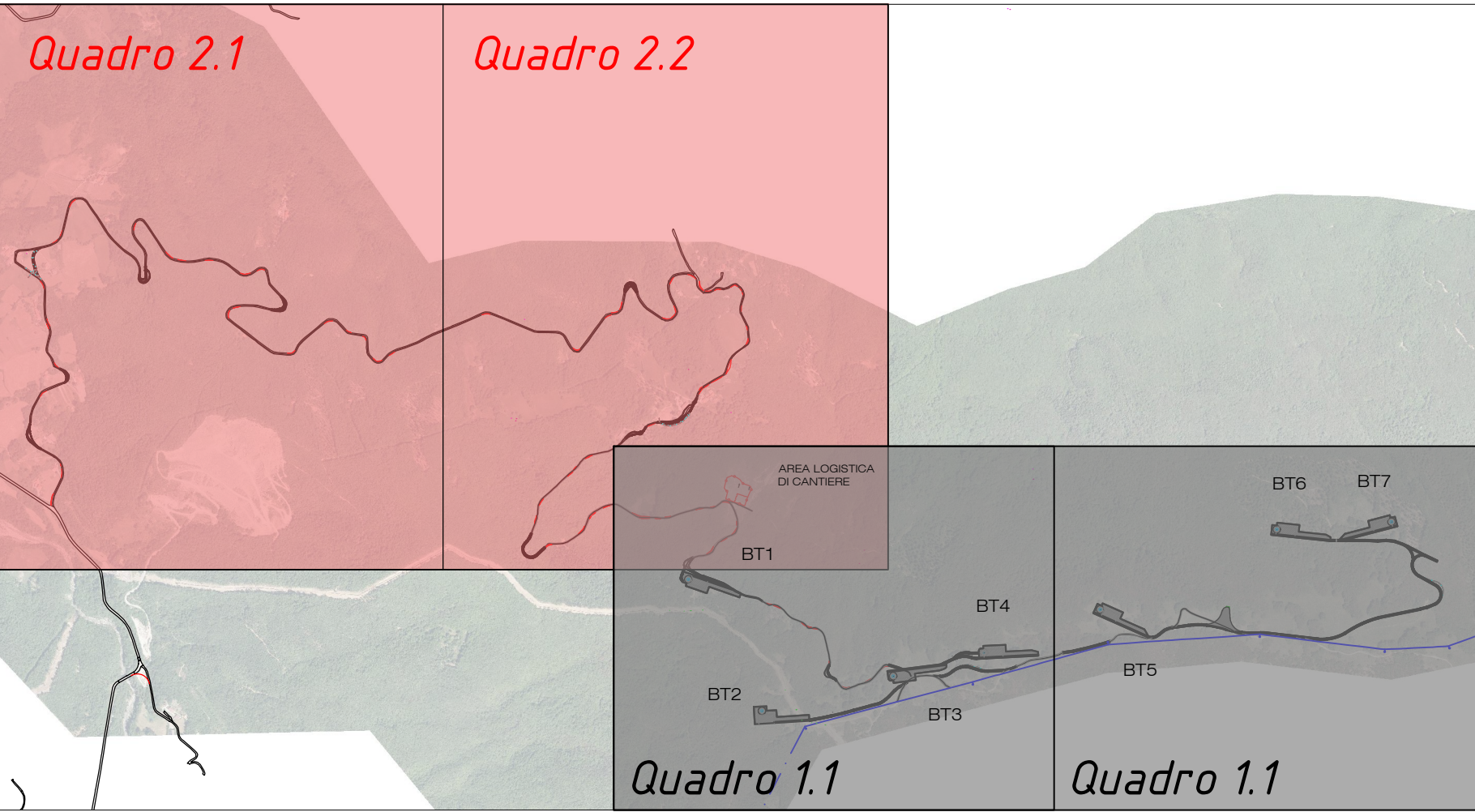
Quadro 2.2

Scala 1:5000



Inquadramento

Scala 1:20000



Legenda:

Planimetrie:

- Limiti carreggiate stradali
- viabilità di accesso Parco Eolico
- Nodo di sviluppo tratto stradale di progetto/intervento
- Area di Piazzola
- Limiti carreggiate stradali viabilità Parco Eolico
- Confine Regionale

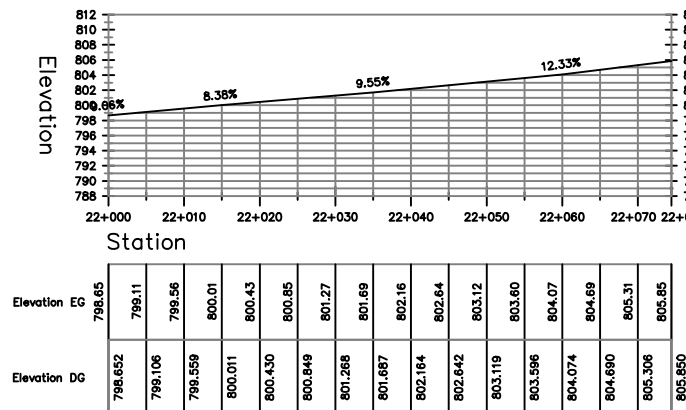
Sezioni:

- Profilo altimetrico terreno esistente
- Profilo altimetrico strada di progetto

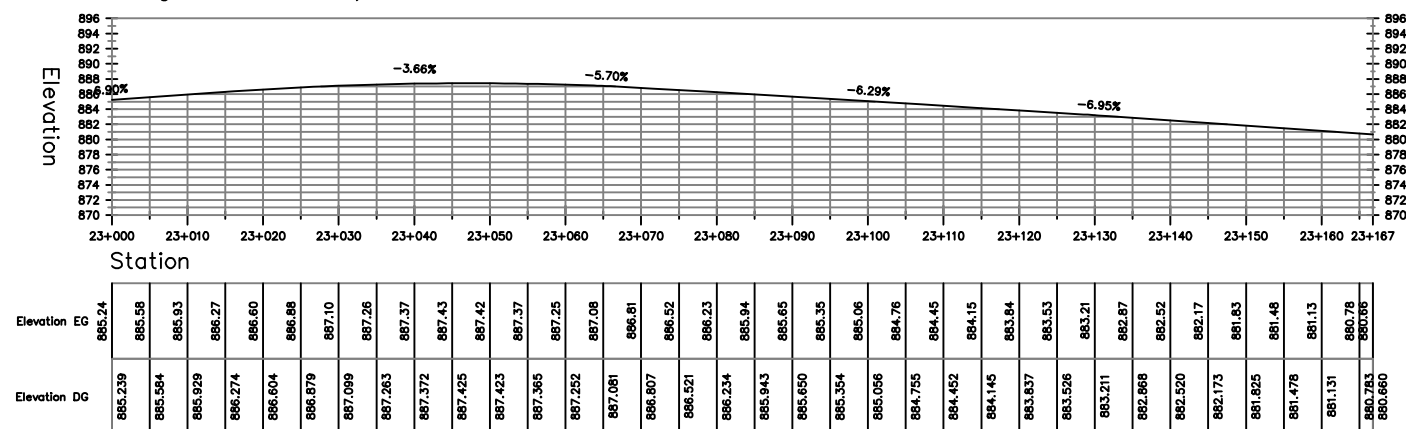
Profili longitudinali Quadro 2.2

Scala 1:1000

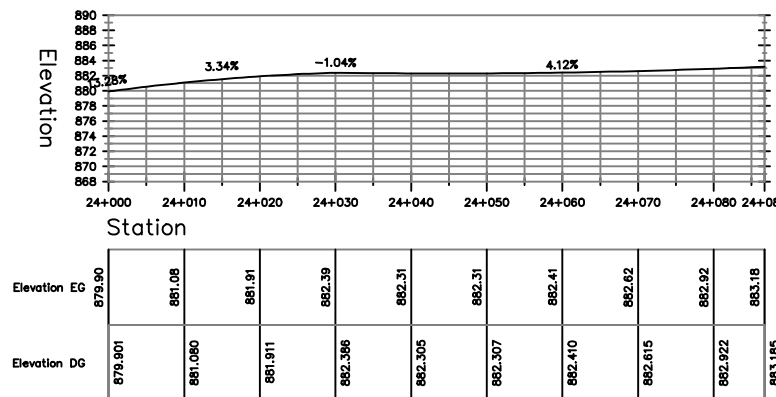
Profilo longitudinale strada
da 22+000 a 22+074
Da nodo 23 a 24 (Interventi di solo allargamento laterale)



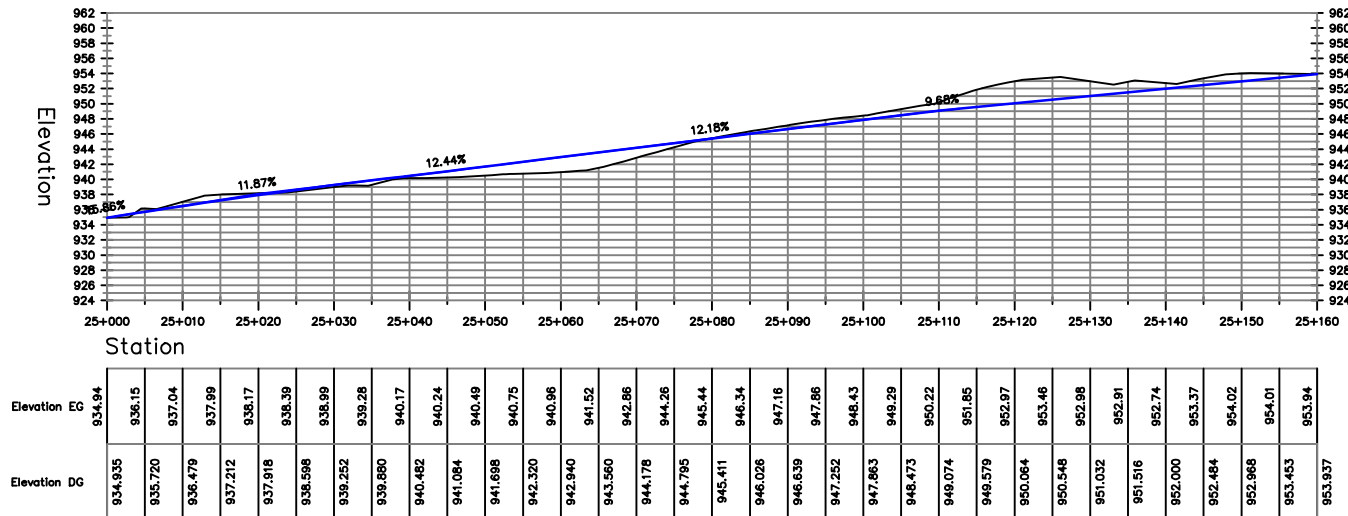
Profilo longitudinale strada da 23+000 a 23+167
Da nodo 25 a 26 (Interventi di solo allargamento laterale)



Profilo longitudinale strada
da 24+000 a 24+087
Da nodo 27 a 28 (Interventi di solo allargamento laterale)



Profilo longitudinale strada da 25+000 a 25+160
Da nodo 29 a 30



REGIONE EMILIA ROMAGNA
PROVINCIA DI PARMA
COMUNE DI BORGO VAL DI TARO



PROGETTO PER LA REALIZZAZIONE
DEL PARCO EOLICO
"MONTE CROCE DI FERRO"

Potenza complessiva 30 MW

PROGETTO DEFINITIVO
DELL'IMPIANTO, DELLE OPERE CONNESSE E DELLE
INFRASTRUTTURE INDISPENSABILI

PA-TAV.14b

PROFILI LONGITUDINALI VIABILITA' DI
IMPIANTO

COMMITTENTE

GRUPPO DI LAVORO

**BORGOTARO
WIND**

Piazza del Grano 3
39100 Bolzano, Italia

Ing. GIUSEPPE STEFANINI: progettista opere civili, idrauliche e calcoli strutturali
Ing. PIETRO RICCIARDINI (GEOTECH srl): progettista opere elettriche e sottostazione
Ing. GIULIO BARTOLI, Dott. Geol. STEFANO MANTOVANI (MMA srl): SIA, studi paesaggistici, relazioni specialistiche, studio geologico geotecnico, studio di impatto acustico, simulazioni fotografiche
Dott.ssa. MARIA GRAZIA LISENO (NOSTOI srl): studio archeologico
Prof. DINO SCARAVELLI (Coop. ST.E.R.N.A.): relazione faunistica, piano di monitoraggio faunistico, avifaunistico e chiroterti, relazione floristica-vegetazionale
Arch. LUCIANO SERCHIA: consulente paesaggistico
Arch. STEFANO BOTTI (ABACUS sas) geom. CESARE SCHIATTI (STUDIO ARCO srl): rilievi aerofotogrammetrici e GNSS, documentazioni fotografiche da drone e da terra
Arch. MATTEO MASCIÀ: modellazione tridimensionale e renderizzazione fotorealistica
Dott. ENRICO CIRCELLI: consulenza micologica
Dott. Forestale FRANCESCO MARIOTTI: progettista interventi forestali compensativi

SCALA:

FIRME

Rev.	Descrizione	Redatto	Verificato	Approvato	Data
00	Prima emissione	Stefanini G.	Stefanini G.	Piovatucci A.	Marzo 2022
01	Integrazione nota ARPAE SAC Parma Prot. n. 203102/2022 del 12/12/2022	Stefanini G.	Stefanini G.	Piovatucci A.	Marzo 2023