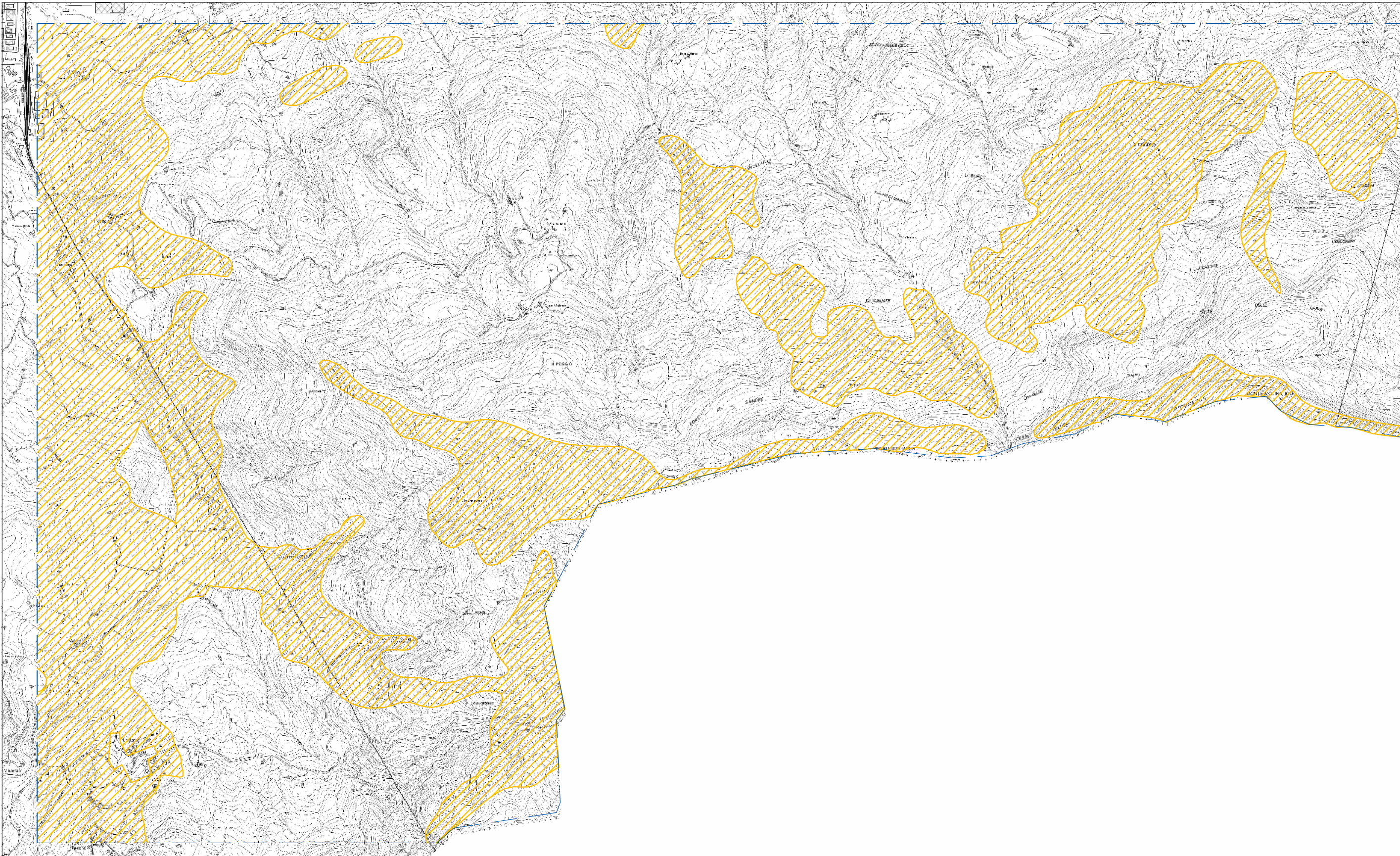


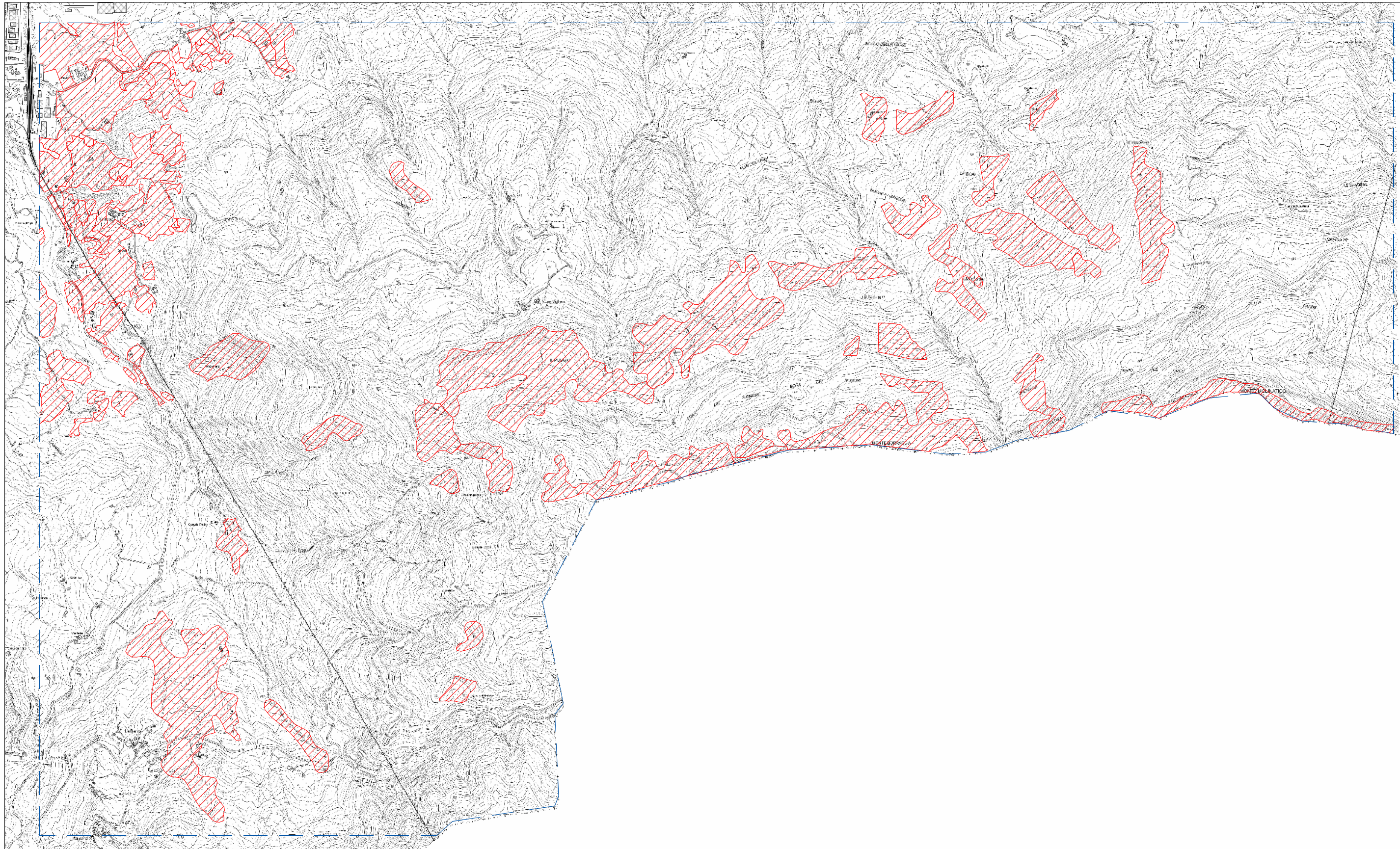
SITUAZIONE ANNO 1853



LEGENDA SITUAZIONE ANNO 1853

- Superficie area considerata: 22.369.565 mq
- Superficie aree a radura, pascoli: 7.669.413 mq
- Superficie a bosco: 14.700.152 mq

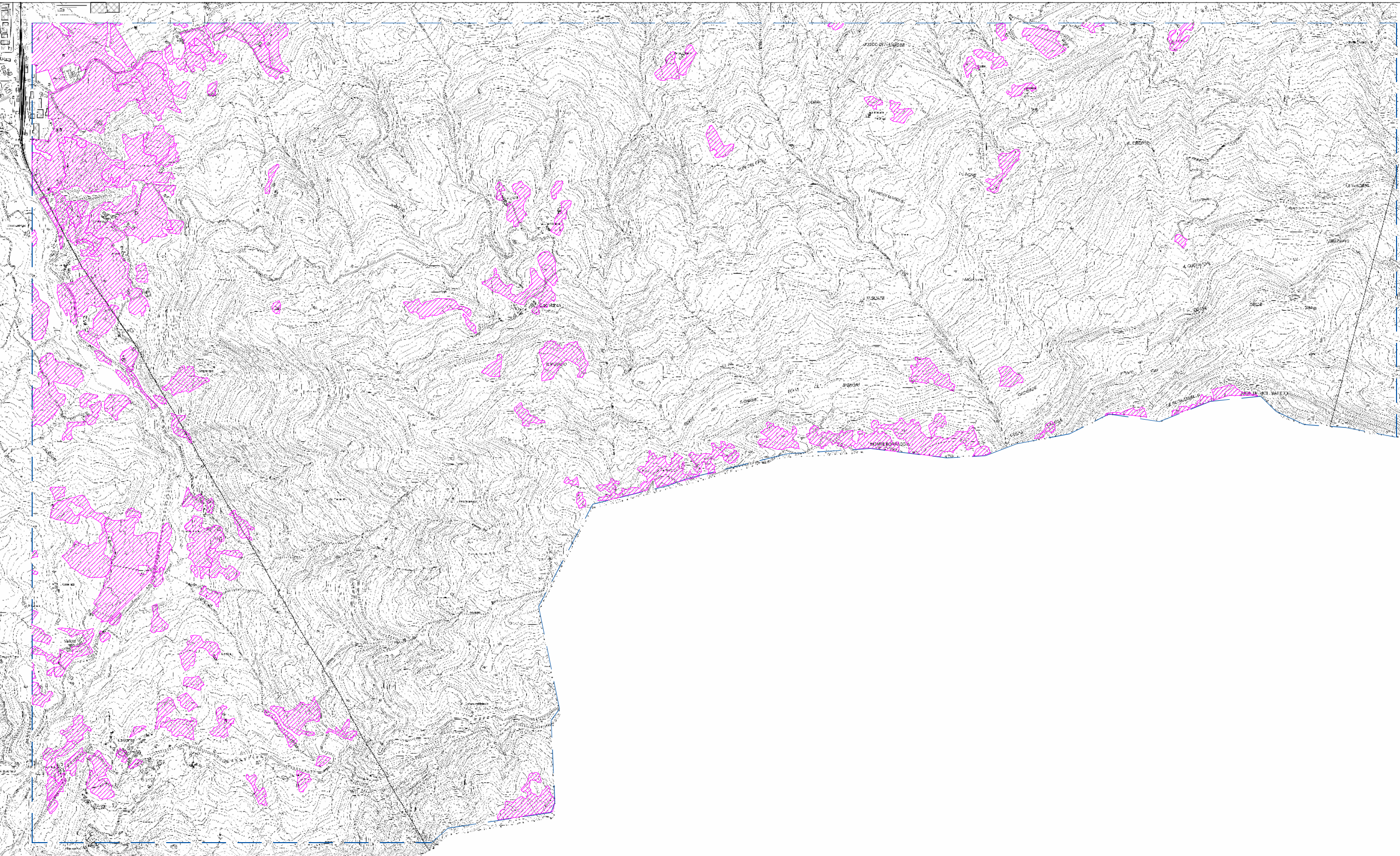
SITUAZIONE ANNO 1976



LEGENDA SITUAZIONE ANNO 1976

- Superficie area considerata: 22.369.565 mq
- Superficie aree a radura, pascoli: 3.116.155 mq
- Superficie a bosco: 19.253.410 mq

SITUAZIONE ANNO 2017



LEGENDA SITUAZIONE ANNO 2017

- Superficie area considerata: 22.369.565 mq
- Superficie aree a radura, pascoli: 2.001.899 mq
- Superficie a bosco: 20.367.666 mq



REGIONE EMILIA ROMAGNA
PROVINCIA DI PARMA
COMUNE DI BORGO VAL DI TARO





PROGETTO PER LA REALIZZAZIONE
DEL PARCO EOLICO
"MONTE CROCE DI FERRO"
Potenza complessiva 30 MW

PROGETTO DEFINITIVO
DELL'IMPIANTO, DELLE OPERE CONNESSE E DELLE
INFRASTRUTTURE INDISPENSABILI

RP-Tav.23

DINAMICA ESPANSIVA DEL BOSCO

COMMITTENTE
BORGOTARO WIND
Piazza del Grano 3
39100 Bolzano, Italia

GRUPPO DI LAVORO
Ing. GIUSEPPE STEFANINI: progettista opere civili, idrauliche e calcoli strutturali
Ing. PIETRO RICCIARDINI (GEOTECH srl): progettista opere elettriche e sottostazione
Ing. GIULIO BARTOLI, Dott. Geol. STEFANO MANTOVANI (MMA srl): SIA, studi paesaggistici, relazioni specialistiche, studio geologico geotecnico, studio di impatto acustico, simulazioni fotografiche
Dott.ssa. MARIA GRAZIA LISENO (NOSTOI srl): studio archeologico
Prof. DINO SCARAVELLI (Coop. S.T.E.R.N.A.): relazione faunistica, piano di monitoraggio faunistico, avifaunistico e chiroteri, relazione floristico-vegetazionale
Arch. LUCIANO SERCHIA: consulente paesaggistico
Arch. STEFANO BOTTI (ABACUS sas) geom. CESARE SCHIATTI (STUDIO ARCO srl): rilievi aerofotogrammetrici e GNSS, documentazioni fotografiche da drone e da terra
Arch. MATTEO MASCHIA: modellazione tridimensionale e renderizzazione fotorealistica
Dott. ENRICO CIRCELLI: consulenza micologica
Dott. Forestale FRANCESCO MARIOTTI: progettista interventi forestali compensativi

SCALA:
1:20000

FIRME


Rev.	Descrizione	Redatto	Verificato	Approvato	Data
00	Integrazione nota ARPAE SAC Parma Prot. n. 203102/2022 del 12/12/2022	Mantovani	Mantovani	Piovaticci	Marzo 2023